

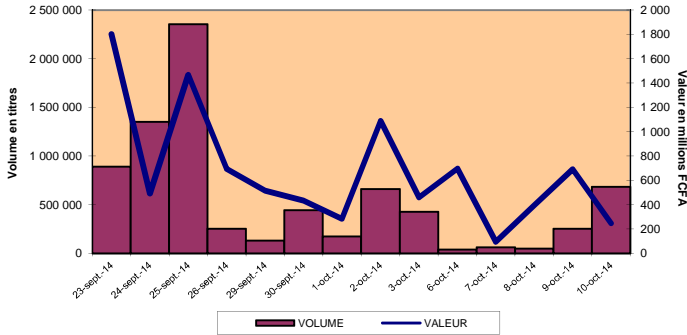


BOURSE REGIONALE DES VALEURS MOBILIERES
Afrique de l'Ouest

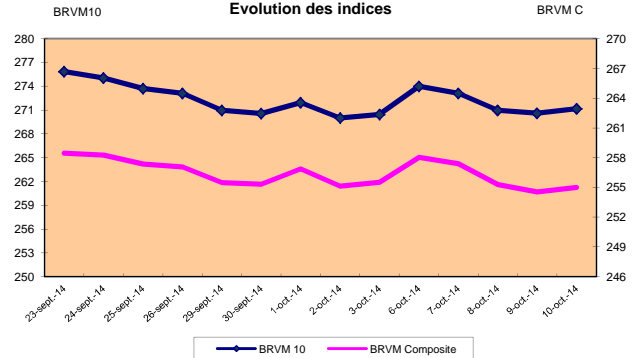
BRVM 10	271,18
Variation:	↗ 0,21%
Variation / 31	↗
Dec. 2013:	10,08%
BRVM Composite	255,01
Variation:	↗ 0,18%
Variation / 31	↗
Dec. 2013:	9,91%

Capitalisations	- Actions:	6 198,04
(en milliards de FCFA) :	- Droits:	3,85
	- Obligations:	1 202,83

Volumes et valeurs transigés



Evolution des indices



RESUME DE LA COTE

La BRVM a clôturé sa séance du vendredi 10 octobre 2014 en hausse par rapport à la séance précédente. L'indice BRVM 10 est passé de 270,61 à 271,18 points, soit une progression de 0,21%. L'indice BRVM Composite, pour sa part, a gagné 0,18% à 255,01 points contre 254,56 précédemment.

1. La valeur des transactions s'est établie à 247,50 millions de FCFA contre 692,40 millions de FCFA le jeudi dernier.
2. Les capitalisations boursières des marchés - actions et droits - se chiffrent respectivement à 6 198,04 milliards de FCFA et 3,85 milliards de FCFA. Celle du marché obligataire s'élève à 1 202,83 milliards de FCFA.
3. Le titre le plus actif en volume est Ecobank Transnational Incorporated TG avec 674 730 actions échangées. Le titre le plus actif en valeur est FILTISAC CI avec 101,79 millions de FCFA de transactions.

PLUS FORTES BAISES

SERVAIR ABIDJAN COTE D'IVOIRE	Cours (en FCFA):	30 000	Variation :	-6,25%
SODE COTE D'IVOIRE	Cours (en FCFA):	55 000	Variation :	-5,17%
AIR LIQUIDE COTE D'IVOIRE	Cours (en FCFA):	17 600	Variation :	-2,22%
Ecobank Trans. Incorp. TOGO	Cours (en FCFA):	59	Variation :	-1,67%
SAPH COTE D'IVOIRE	Cours (en FCFA):	16 900	Variation :	-0,65%

PLUS FORTES HAUSSES

FILTISAC COTE D'IVOIRE	Cours (en FCFA):	23 435	Variation :	7,50%
CIE COTE D'IVOIRE	Cours (en FCFA):	59 000	Variation :	7,26%
BICI COTE D'IVOIRE	Cours (en FCFA):	70 000	Variation :	2,92%
NESTL F COTE D'IVOIRE	Cours (en FCFA):	53 050	Variation :	2,02%
SOGB COTE D'IVOIRE	Cours (en FCFA):	31 110	Variation :	2,00%

TITRES LES PLUS ACTIFS

Titres	Volumes	Valeurs (en FCFA)
Ecobank Transnational Incorporated TOGO	674 730	40 748 368
FILTISAC COTE D'IVOIRE	5 037	101 785 620
SONATEL SENEGAL	2 449	56 828 100
ONATEL BURKINA FASO	850	5 586 500
BICI COTE D'IVOIRE	261	18 108 125

Compartiments	Titres Echangés / Inscrits	Volumes	Valeurs (en FCFA)	Nombre de transactions	Nombre de Titres		
					Gains	Inchangés	Pertes
Actions	21 / 37	683 916	247 206 118	132	7	8	6
Droits	1 / 1	25	95 650	7	1	0	0
Obligations	1 / 34	20	198 000	1	0	1	0
Total	23 / 72	683 961	247 499 768	140	8	9	6

INFORMATIONS

TRITURAF CI - Report de radiation de la cote.
Opération en cours:
BOA BURKINA FASO: Augmentation de capital par apport en numéraire.
BOABF_DS2 - Cotation des Droits Préférentiels de Souscription (DPS) du 29/09/2014 au 18/10/2014.

INDICATEURS

Indices du jour	Ouverture	Clôture	Variation
BRVM 10	272,00	271,18	-0,30%
BRVM Composite	255,51	255,01	-0,20%
Ratio de liquidité:	22,51%		
PER moyen:	25,53		
Nombre de SGI participantes:	17 / 21		



BENIN
Tel: (229) 21 312 126
Fax: (229) 21 312 077
patiloupe@brvm.org

BURKINA FASO
Tel: (226) 50 308 773
Fax: (226) 50 308 719
louedraogo@brvm.org

COTE D'IVOIRE
Tel: (225) 20 315 550/588
Fax: (225) 20 326 684
gbrizoua@brvm.org

GUINEE-BISSAU
Tel: (245) 32 016 02
Fax: (245) 32 016 02
salliba@hotmail.com

MALI
Tel: (223) 44 901 810
Fax: (223) 44 901 811
abocoum@brvm.org

NIGER
Tel: (227) 20 736 692
Fax: (227) 20 736 947
imagagi@brvm.org

SENEGAL
Tel: (221) 33 821 15 18
Fax: (221) 33 821 15 06
nkisy@brvm.org

TOGO
Tel: (228) 22 212 305
Fax: (221) 22 212 341
natcholi@brvm.org

BOURSE REGIONALE DES VALEURS MOBILIERES

BRVM - Société Anonyme au capital de 3.062.040.000 CFA - RC: CI-ABJ-1997-B-208435-CC : 9819725 - E
Siège Social: Abidjan-CÔTE D'IVOIRE, Adresse: 18,Rue Joseph ANOMA (Rue des Banques)-Abidjan
Tél: +225 20 32 66 85/86, Fax: +225 20 32 66 84, Mail: brvm@brvm.org, Site Web: www.brvm.org

MARCHE DES ACTIONS

vendredi 10 octobre 2014

Symbole	Titre	Séance de cotation		Cours Précédent	Cours du jour			Variation	Variation de l'année (31/12/2013)	Cours Référence	Ecartes maximaux		Dernier dividende Payé		Comp.	Rdt. Net	PER
		Volume	Valeur		Ouv.	Clôt.	Moy.				Bas	Haut	Montant net	Date			
SECTEUR - INDUSTRIE		165,61 points		0,80%													
CABC	SICABLE CI			98 100	NC	NC	NC		-3,63%	98 100	90 745	105 455	5 169,6	29-avr.-14	1 ^{er}	5,27%	14,30
FTSC	FILTISAC CI	5 037	101 785 620	21 800	21 500	23 435	20 208	7,50%	204,35%	23 435	21 680	25 190	550	24-juin-14	1 ^{er}	2,35%	34,26
NEIC	NEI-CEDA CI			3 700	NC	NC	NC		-38,33%	3 700	3 425	3 975	225	28-juin-01	1 ^{er}	-	47,05
NTLC	NESTLE CI	1	53 050	52 000	53 050	53 050	53 050	2,02%	-18,38%	53 050	49 075	57 025	630	12-aout-11	2 ^{ème}	-	99,02
SEMC	CROWN SIEM CI			24 420	NC	NC	NC		-39,70%	24 420	22 590	26 250	607,5	25-sept.-14	2 ^{ème}	2,49%	121,16
SIVC	AIR LIQUIDE CI	44	787 730	18 000	18 000	17 600	17 903	-2,22%	10,38%	17 600	16 280	18 920	630	7-juil.-14	1 ^{er}	3,58%	16,23
SLBC	SOLIBRA CI			475 000	NC	NC	NC		18,75%	475 000	439 375	510 625	10 980	27-juin-14	1 ^{er}	2,31%	22,09
SMBC	SMB CI	12	174 350	14 500	14 550	14 500	14 529	0,00%	-27,48%	14 500	13 415	15 585	450	18-juil.-12	1 ^{er}	-	-
STBC	SITAB CI	1	138 000	138 000	138 000	138 000	138 000	0,00%	11,65%	138 000	127 650	148 350	8 016	15-juil.-14	1 ^{er}	5,81%	15,81
TTRC	TRITURAF CI-Ste en Liquidation			490	SP	SP	SP			490	455	525	1 440	19-juil.-02	2 ^{ème}	ND	ND
UNLC	UNILEVER CI			40 000	NC	NC	NC		-3,61%	40 000	37 000	43 000	1 233	9-juil.-12	2 ^{ème}	-	-
UNXC	UNIWAX CI			35 200	NC	NC	NC		-9,74%	35 200	32 560	37 840	1 350	15-sept.-14	2 ^{ème}	3,84%	22,95
TOTAL		5 095	102 938 750														
SECTEUR - SERVICES PUBLICS		685,69 points		0,67%													
CIEC	CIE CI	23	1 290 500	55 005	55 500	59 000	56 109	7,26%	-4,84%	59 000	54 575	63 425	2 668,5	6-juin-14	1 ^{er}	4,52%	19,94
ONTBF	ONATEL BF	850	5 586 500	6 505	6 600	6 505	6 572	0,00%	6,64%	6 505	6 020	6 990	994	2-juin-14	1 ^{er}	15,28%	10,86
SDCC	SOGE CI	106	5 852 000	58 000	55 000	55 000	55 208	-5,17%	-32,60%	55 000	50 875	59 125	2 430	23-juin-14	1 ^{er}	4,42%	20,22
SNTS	SONATEL SN	2 449	56 828 100	23 200	23 200	23 300	23 205	0,43%	16,21%	23 300	21 555	25 045	1 395	6-mai-14	1 ^{er}	5,99%	12,29
TOTAL		3 428	69 557 100														
SECTEUR - FINANCES		97,08 points		-0,84%													
BICC	BICI CI	261	18 108 125	68 015	69 375	70 000	69 380	2,92%	16,67%	70 000	64 750	75 250	4 271,22	1-aout-14	1 ^{er}	6,10%	12,59
BOAB	BANK OF AFRICA BN			78 000	NC	NC	NC		29,68%	78 000	72 150	83 850	3 576	15-mai-14	1 ^{er}	4,58%	14,20
BOABF	BANK OF AFRICA BF	2	188 000	94 000	94 000	94 000	94 000	0,00%	16,05%	94 000	86 950	101 050	6 209	23-avr.-14	1 ^{er}	6,61%	9,26
BOAC	BANK OF AFRICA CI			80 000	NC	NC	NC		24,03%	80 000	74 000	86 000	4 400	8-mai-14	1 ^{er}	5,50%	11,40
BOAN	BANK OF AFRICA NG	50	3 150 000	63 000	63 000	63 000	63 000	0,00%	45,83%	63 000	58 275	67 725	2 960	8-mai-14	1 ^{er}	4,70%	15,49
ETIT	ECOBANK TRANS. INCORP. TG (*)	674 730	40 748 368	60	61	59	60	-1,67%	15,69%	59	55	63	1 992	19-juil.-13	1 ^{er}	3,38%	14,60
SAFC	SAFCA CI			29 000	NC	NC	NC		-19,44%	29 000	26 825	31 175	1 440	29-juil.-11	1 ^{er}	-	-
SGBC	SGB CI	68	6 256 000	92 005	92 000	92 000	92 000	-0,01%	22,67%	92 000	85 100	98 900	3 268	17-juin-14	1 ^{er}	3,55%	21,93
TOTAL		675 111	68 450 493														
SECTEUR - TRANSPORT		988,72 points		0,00%													
SDSC	BOLLORE AFRICA LOGISTICS CI			201 000	NC	NC	NC		25,63%	201 000	185 925	216 075	10 798	1-juil.-14	1 ^{er}	5,37%	22,27
SVOC	MOVIS CI			8 000	NC	NC	NC		15,94%	8 000	7 400	8 600	270	5-juil.-99	2 ^{ème}	-	-
TOTAL																	
SECTEUR - AGRICULTURE		239,61 points		0,65%													
PALC	PALM CI	22	382 050	17 205	17 450	17 350	17 366	0,84%	-17,38%	17 350	16 050	18 650	1 260	30-mai-14	2 ^{ème}	7,26%	12,16
SICC	SICOR CI			5 895	NC	NC	NC		77,03%	5 895	5 455	6 335	1 919	25-sept.-00	1 ^{er}	-	87,22
SOGC	SOGB CI	41	1 260 620	30 500	30 500	31 110	30 747	2,00%	-41,85%	31 110	28 780	33 440	1 710	28-juil.-14	1 ^{er}	5,50%	11,50
SPHC	SAPH CI	136	2 311 105	17 010	17 015	16 900	16 993	-0,65%	-50,15%	16 900	15 635	18 165	580,5	13-juin-14	1 ^{er}	3,43%	6,30
TOTAL		199	3 953 775														
SECTEUR - DISTRIBUTION		273,23 points		-0,33%													
ABJC	SERVAIR ABIDJAN CI	25	750 000	32 000	30 000	30 000	30 000	-6,25%	30,38%	30 000	27 750	32 250	450	9-juil.-14	1 ^{er}	1,50%	25,14
BNBC	BERNABE CI	2	160 000	80 000	80 000	80 000	80 000	0,00%	-8,57%	80 000	74 000	86 000	5 040	3-juil.-14	1 ^{er}	6,30%	13,18
CFAC	CFAO CI			50 000	NC	NC	NC		27,55%	50 000	46 250	53 750	1 689,3	15-juil.-14	2 ^{ème}	3,38%	26,65
PRSC	TRACTAFRIC MOTORS CI			165 005	NC	NC	NC		47,33%	165 005	152 630	177 380	11 250	20-juin-14	1 ^{er}	6,82%	12,78
SHEC	VIVO ENERGY CI			55 515	NC	NC	NC		-7,78%	55 515	51 355	59 675	643,5	18-aout-14	2 ^{ème}	1,16%	22,98
TTLC	TOTAL CI	2	316 000	158 000	158 000	158 000	158 000	0,00%	-15,51%	158 000	146 150	169 850	7 875	27-juin-14	1 ^{er}	4,98%	13,32
TOTAL		29	1 226 000														
AUTRES SECTEURS		246,91 points		0,00%													
STAC	SETAO CI	54	1 080 000	20 000	20 000	20 000	20 000	0,00%	25,00%	20 000	18 500	21 500			2 ^{ème}	-	7,94
TOTAL		54	1 080 000														
TOTAL - Marché des actions		683 916	247 206 118														

MARCHE DES DROITS

Symbole	Titre	Séance de cotation		Cours Précédent	Cours du jour			Variation	Variation depuis l'origine	Cours Référence	Ecartes maximaux		Parité	Période de négociation	
		Volume	Valeur		Ouv.	Clôt.	Moy.				Bas	Haut		Début	Fin
BOABF.DS2	BOABF DPS 2	25	95 650	3 805	3 800	3 850	3 826	1,18%	8,60%	3 850	3 565	4 135	Une (1) action nouvelle pour dix (10) anciennes	29-sept.-14	18-oct.-14
TOTAL-Marché des droits		25	95 650												

Légende:

(*) le capital de la société contient des actions de priorité convertibles au bout de 3 à 5 ans en actions ordinaires.
 Cours du jour: Ouv.: Ouverture Clôt.: Cloture Moy.: Moyen
 Mentions : NC: Non Coté Ex-c: Ex-coupon Ex-d: Ex-droit SP: Suspendu DIF: Différé Val-T: Valeur Théorique
 PER = Cours / BNP (selon les données disponibles) Rdt. Net: Rendement net (DNPA / Cours)
 Comp.: 1 - Premier Compartiment 2 - Second Compartiment 3 - Compartiment de croissance
 Ratio de liquidité = Titres échangés / Volume des ordres de vente

▲ : Progression de l'indice sectoriel ▼ : Recul de l'indice sectoriel ■ : Stabilité de l'indice sectoriel

MARCHÉ DES OBLIGATIONS

vendredi 10 octobre 2014

Symbole	Titre	Séance de cotation		Cours Précédent	Cours du jour			Variation	Cours Référence	Ecart maximum		Valeur nominale	Coupon couru	Type Amort	Coupon d'intérêt		
		Volume	Valeur		Ouv.	Clôt.	Moy.			Bas	Haut				Période	Montant net	Eché.
OBLIGATIONS REGIONALES																	
BHB.01	BHB 6.25% 2012-2017			9 158	NC	NC	NC		9 158	8 475	9 840	10 000	Ex-c	AC	A	587,5	11-oct
BIDC.02	BIDC 6.75 % 2010-2017			10 001	NC	NC	NC		10 001	9 255	10 750	10 000	11,10	ACD	S	336,58	04 avr. / 04 oct.
BIDC.03	BIDC-EBID 6.50% 2014-2021	20	198 000	9 900	9 900	9 900	9 900	0,00%	9 900	9 160	10 640	10 000	21,55	ACD	S	325,00	28 avr. / 28 sep.
BOABF.03	BOA BURKINA F. 6.25% 2012-2017			9 950	NC	NC	NC		9 950	9 205	10 695	10 000	Ex-c	AC	A	587,5	11-oct
BOAC.02	BOA - CI 6.25% 2012-2017			10 000	NC	NC	NC		10 000	9 250	10 750	10 000	Ex-c	AC	A	612,5	11-oct
BOAD.09	BOAD 5% 2006-2014			10 000	NC	NC	NC		10 000	9 250	10 750	10 000	335,62	ACD	A	500,00	07-févr
BOAD.011	BOAD 5.95% 2012-2019			9 940	NC	NC	NC		9 940	9 195	10 685	10 000	355,37	ACD	A	595,00	06-mars
BOAN.02	BOA NIGER 6.25% 2012-2017			9 250	NC	NC	NC		9 250	8 560	9 940	10 000	Ex-c	AC	A	587,5	11-oct
BOAS.02	BOA SENEGAL 6.50% 2012-2017			9 900	NC	NC	NC		9 900	9 160	10 640	10 000	Ex-c	IF	A	611,00	11-oct
CAAB.03	CAA BENIN 6,50% 2011-2016			10 000	NC	NC	NC		10 000	9 250	10 750	10 000	596,58	ACD	A	650,00	09-nov
CRRH.01	CRRH-UEMOA 6.10% 2012-2022			10 000	NC	NC	NC		10 000	9 250	10 750	10 000	96,14	AC	S	305,00	13 fév. / 13 août
CRRH.02	CRRH-UEMOA 6.10% 2012-2024			10 000	NC	NC	NC		10 000	9 250	10 750	10 000	140,90	AC	S	305,00	17 janv. / 17 juil.
CRRH.03	CRRH-UEMOA 6% 2013-2023			10 000	NC	NC	NC		10 000	9 250	10 750	10 000	273,77	AC	S	300,00	26 avril / 26 oct.
EOS.03	ETAT SENEGAL 6.75% 2010-2015			5 000	NC	NC	NC		5 000	4 625	5 375	5 000	303,29	ACD	A	337,5	16-nov
EOS.04	ETAT SENEGAL 6.70% 2012-2019			10 000	NC	NC	NC		10 000	9 250	10 750	10 000	550,68	ACD	A	670,00	14-déc
EOS.05	ETAT SENEGAL 6.50% 2013-2023			10 000	NC	NC	NC		10 000	9 250	10 750	10 000	128,94	ACD	S	325,00	29 janv. / 29 juil.
EOT.02	ETAT TOGOLAIS 6.50% 2011-2016			9 950	NC	NC	NC		9 950	9 205	10 695	10 000	372,19	ACD	A	650,00	15-mars
ORGT.01	ORAGROUP 6.75% 2013-2019			10 000	NC	NC	NC		10 000	9 250	10 750	10 000	236,07	ACD	S	337,5	04 juin. / 04 déc.
PAAC.01	PAA 6.95% 2010-2017			6 000	NC	NC	NC		6 000	5 550	6 450	6 000	151,13	ACD	S	205,98	28 mai / 28 nov.
PADS.02	PAD 7% 2010-2017			7 500	NC	NC	NC		7 500	6 940	8 060	7 500	137,65	ACD	S	229,00	22 juin / 22 déc.
PALC.01	PALMCI 7% 2009-2016			9 999	NC	NC	NC		9 999	9 250	10 745	10 000	195,46	ACD	S	343,94	28 juin / 28 déc.
SHAF.02	SHELTER AFRIQUE 6% 2008-2014			10 000	NC	NC	NC		10 000	9 250	10 750	10 000	233,43	ACD	S	302,47	21 mai / 21 nov.
SHAF.03	SHELTER AFRIQUE 6.6% 2014-2021			10 000	NC	NC	NC		10 000	9 250	10 750	10 000	77,75	ACD	S	332,71	28 fév. / 28 août
SIFC.01	SIFCA 6.90% 2013-2021			10 000	NC	NC	NC		10 000	9 250	10 750	10 000	116,71	ACD	A	676,2	08-août
TGTLT.01	TOGO TELECOM 6.50% 2007-2014			1 000	NC	NC	NC		1 000	925	1 075	1 000	9,37	ACD	S	30,8	15 fév. / 15 août
TPBF.02	TPBF 6.50% 2011-2016			9 900	NC	NC	NC		9 900	9 160	10 640	10 000	521,78	ACD	A	650,00	21-déc
TPBF.03	TPBF 6.50% 2013-2020			10 000	NC	NC	NC		10 000	9 250	10 750	10 000	236,68	ACD	S	325,00	29 mai / 29 nov.
TPCI.010	TPCI 7% 2010-2017			9 900	NC	NC	NC		9 900	9 160	10 640	10 000	17,26	AC	A	700,00	01-oct
TPCI.011	TPCI 6,5% 2011-2016			10 000	NC	NC	NC		10 000	9 250	10 750	10 000	44,52	ACD	A	650,00	15-sept
TPCI.012	TPCI 6.00% 2012-2015			9 900	NC	NC	NC		9 900	9 160	10 640	10 000	226,85	ACD	A	600,00	25-mai
TPCI.013	TPCI 6.50% 2012-2017			9 950	NC	NC	NC		9 950	9 205	10 695	10 000	37,40	ACD	A	650,00	19-sept
TPCI.014	TPCI 6.00% 2013-2016			9 950	NC	NC	NC		9 950	9 205	10 695	10 000	154,52	IF	A	600,00	08-juil
TPCI.015	TPCI 6.30% 2013-2018			9 950	NC	NC	NC		9 950	9 205	10 695	10 000	222,05	ACD	S	315,00	03 juin / 03 déc.
TOTAL		20	198 000														
OBLIGATIONS INTERNATIONALES																	
AFD.01	AFD 5.25% 2008-2016			10 000	NC	NC	NC		10 000	9 250	10 750	10 000	304,93	IF	A	525,00	12-mars
TOTAL																	
TOTAL-Marché des obligations		20	198 000														

Légende:

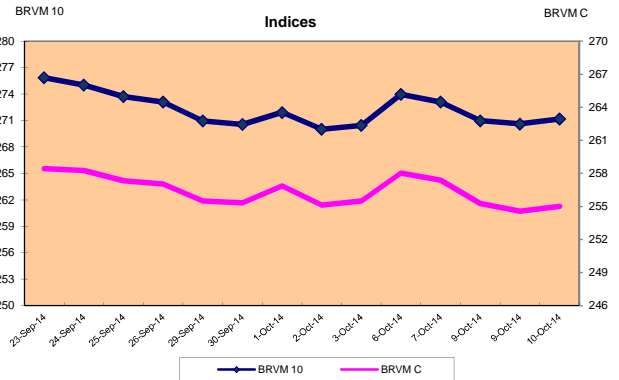
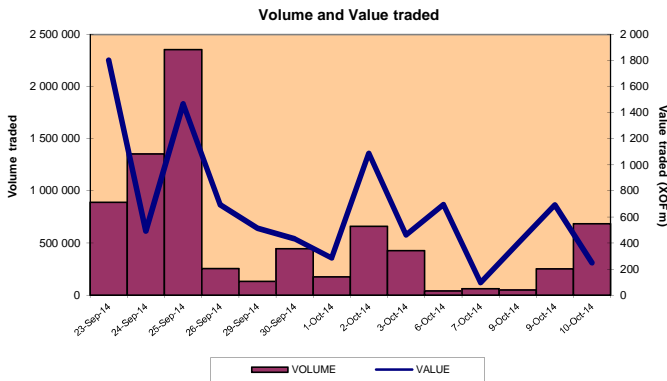
Cours du jour: Ouv.: Ouverture Clôt.: Clôture Moy.: Moyen
 Type Amort: Type d'Amortissement IF: In Fine AC: Amortissement Constant AD: Amortissement Dégressif ACD: Amortissement Constant Différé
 Période: Périodicité de paiement des coupons A: Annuelle S: Semestrielle T: Trimestrielle
 Eché.: Échéance de paiement des intérêts
 Mentions: NC: Non Coté Ex: Ex-coupon ou Ex-droit SP: Suspendu DIF: Différé

BRVM 10	271.18
Daily Change:	↗ 0.21%
Change / YTD	↗ 10.08%
BRVM Composite	
(All shares)	255.01
Daily Change:	↗ 0.18%
Change / YTD	↗ 9.91%

DAILY MARKET REPORT



Capitalization	- Equities	6 198.04
(XOF Billion) :	- Rights	3.85
	- Bonds	1 202.83



SUMMARY

BRVM closed its trading session this Friday, higher than the previous day. BRVM 10 index rose from 270.61 to 271.18 points, a gain of 0.21%. BRVM Composite index gained 0.18% to 255.01 against 254.56 points previously.

- The traded value is XOF 247.50 million against XOF 692.40 million last Thursday.
- Equity and Rights Market capitalizations are XOF 6 198.04 billion and XOF 3.85 billion. Bond Market capitalization is XOF 1 202.83 billion.
- The Top Security by volume is Ecobank Transnational Incorporated TG with 674 730 traded shares and by value is FILTISAC CI with a XOF 101.79 million total trade value.

TOP 5 BY VOLUME

Securities	Volume	Value (XOF)
Ecobank Transnational Incorporated TOGO	674 730	40 748 368
FILTISAC COTE D'IVOIRE	5 037	101 785 620
SONATEL SENEGAL	2 449	56 828 100
ONATEL BURKINA FASO	850	5 586 500
BICI COTE D'IVOIRE	261	18 108 125

TOP LOSSES

Securities	Value (XOF)	Change
SERVAIR ABIDJAN COTE D'IVOIRE	30 000	-6.25%
SODE COTE D'IVOIRE	55 000	-5.17%
AIR LIQUIDE COTE D'IVOIRE	17 600	-2.22%
Ecobank Trans. Incorp. TOGO	59	-1.67%
SAPH COTE D'IVOIRE	16 900	-0.65%

TOP GAINS

Securities	Value (XOF)	Change
FILTISAC COTE D'IVOIRE	23 435	7.50%
CIE COTE D'IVOIRE	59 000	7.26%
BICI COTE D'IVOIRE	70 000	2.92%
NESTLE COTE D'IVOIRE	53 050	2.02%
SOCB COTE D'IVOIRE	31 110	2.00%

Market	Securities traded / Listed	Volume	Value (XOF)	Number of transactions	Number of securities		
					Gains	Flat	Losses
Equities	21 / 37	683 916	247 206 118	132	7	8	6
Rights	1 / 1	25	95 650	7	1	0	0
Bonds	1 / 34	20	198 000	1	0	1	0
Total	23 / 72	683 961	247 499 768	140	8	9	6

MARKET NEWS

TRITURAF CI - Delisting is postponed.
 Ongoing transaction:
 BOA BURKINA FASO: Cash Capital Increase.
 BOABF.DS2 (Rights issue) - Listing from 9/29/2014 to 10/18/2014.

INDICATORS

Indices	Opening	Closing	Change
BRVM 10	272.00	271.18	-0.30%
BRVM Composite	255.51	255.01	-0.20%
Liquidity ratio	22.51%		
PER (Average)	25.53		
Number of participating brokerage firms/Total :			17 / 21



BENIN
Tel: (229) 21 312 126
Fax: (229) 21 312 077
patioukpe@brvm.org



BURKINA FASO
Tel: (226) 50 308 773
Fax: (226) 50 308 719
louedraogo@brvm.org



COTE D'IVOIRE
Tel: (223) 20 315 550/588
Fax: (225) 20 326 684
pbrizoua@brvm.org



GUINEE-BISSAU
Tel: (245) 32 016 02
Fax: (245) 32 016 02
saliuba@hotmail.com



MALI
Tel: (223) 44 901 810
Fax: (223) 44 901 811
abocoun@brvm.org



NIGER
Tel: (227) 20 736 692
Fax: (227) 20 736 947
inagagi@brvm.org



SENEGAL
Tel: (221) 33 821 15 18
Fax: (221) 33 821 15 06
nksyl@brvm.org



TOGO
Tel: (228) 22 212 305
Fax: (221) 22 212 341
natchol@brvm.org

WEST AFRICAN ECONOMIC AND MONETARY UNION REGIONAL STOCK EXCHANGE - BRVM LIMITED COMPANY, CAPITAL XOF 3 062 040 000

Head office: Abidjan - COTE D'IVOIRE, Address: 18 Rue Joseph Anoma (Rue des Banques) - 01 B.P 3802 Abidjan
Tel: +225 20 32 66 85/86, Fax: +225 20 32 66 84, E-mail: brvm@brvm.org, Website: www.brvm.org

DAILY MARKET REPORT



EQUITY MARKET

Friday, October 10, 2014

Symbol	Equity	Day Summary		Previous Price	Share price			Daily Change	Annual Change / Year To Date	Reference Price	Price Range		Dividend paid		Board	Div. Yield	PER
		Volume	Value		Opening	Closing	Average				Low	High	Net Income	Date			
INDUSTRY - SECTOR		165.61 points				0.80%											
CABC	SICABLE CI			98 100	NT	NT	NT		-3.63%	98 100	90 745	105 455	5 169.6	29-Apr-14	1st	5.27%	14.30
FTSC	FILTSAC CI	5 037	101 785 620	21 800	21 500	23 435	20 208	7.50%	204.35%	23 435	21 680	25 190	550	24-Jun-14	1st	2.35%	34.26
NEIC	NEI-CEDA CI			3 700	NT	NT	NT		-38.33%	3 700	3 425	3 975	225	28-Jun-01	1st		47.05
NTLC	NESTLE CI	1	53 050	52 000	53 050	53 050	53 050	2.02%	-18.38%	53 050	49 075	57 025	630	12-Aug-11	2nd		99.02
SEMC	CROWN SIEM CI			24 420	NT	NT	NT		-39.70%	24 420	22 590	26 250	607.5	25-Sep-14	2nd	2.49%	121.16
SIVC	AIR LIQUIDE CI	44	787 730	18 000	18 000	17 600	17 903	-2.22%	10.38%	17 600	16 280	18 920	630	7-Jul-14	1st	3.58%	16.23
SLBC	SOLIBRA CI			475 000	NT	NT	NT		18.75%	475 000	439 375	510 625	10 980	27-Jun-14	1st	2.31%	22.09
SMBC	SMB CI	12	174 350	14 500	14 550	14 500	14 529	0.00%	-27.48%	14 500	13 415	15 585	450	18-Jul-12	1st		-
STBC	SITAB CI	1	138 000	138 000	138 000	138 000	138 000	0.00%	11.65%	138 000	127 650	148 350	8 016	15-Jul-14	1st	5.81%	15.81
TTRC	TRITURAF - ongoing closeout			490	SP	SP	SP			490	455	525	1 440	19-Jul-02	2nd	NA	NA
UNLC	UNILEVER CI			40 000	NT	NT	NT		-3.61%	40 000	37 000	43 000	1 233	9-Jul-12	2nd		-
UNXC	UNIWAX CI			35 200	NT	NT	NT		-9.74%	35 200	32 560	37 840	1 350	15-Sep-14	2nd	3.84%	22.95
TOTAL		5 095	102 938 750														
PUBLIC UTILITIES - SECTOR		685.69 points				0.67%											
CIEC	CIE CI	23	1 290 500	55 005	55 500	59 000	56 109	7.26%	-4.84%	59 000	54 575	63 425	2 668.5	6-Jun-14	1st	4.52%	19.94
ONTBF	ONATEL BF	850	5 586 500	6 505	6 600	6 505	6 572	0.00%	6.64%	6 505	6 020	6 990	994	2-Jun-14	1st	15.28%	10.86
SDCC	SODE CI	106	5 852 000	58 000	55 000	55 000	55 208	-5.17%	-32.60%	55 000	50 875	59 125	2 430	23-Jun-14	1st	4.42%	20.22
SNTS	SONATEL SN	2 449	56 828 100	23 200	23 200	23 300	23 205	0.43%	16.21%	23 300	21 555	25 045	1 395	6-May-14	1st	5.99%	12.29
TOTAL		3 428	69 557 100														
FINANCIAL SERVICES - SECTOR		97.08 points				-0.84%											
BICC	BICI CI	261	18 108 125	68 015	69 375	70 000	69 380	2.92%	16.67%	70 000	64 750	75 250	4 271.22	1-Aug-14	1st	6.10%	12.59
BOAB	BANK OF AFRICA BN			78 000	NT	NT	NT		29.68%	78 000	72 150	83 850	3 576	15-May-14	1st	4.58%	14.20
BOABF	BANK OF AFRICA BF	2	188 000	94 000	94 000	94 000	94 000	0.00%	16.05%	94 000	86 950	101 050	6 209	23-Apr-14	1st	6.61%	9.26
BOAC	BANK OF AFRICA CI			80 000	NT	NT	NT		24.03%	80 000	74 000	86 000	4 400	8-May-14	1st	5.50%	11.40
BOAN	BANK OF AFRICA NG	50	3 150 000	63 000	63 000	63 000	63 000	0.00%	45.83%	63 000	58 275	67 725	2 960	8-May-14	1st	4.70%	15.49
ETIT	ECOBANK TRANS. INCORP. TG (*)	674 730	40 748 368	60	61	59	60	-1.67%	15.69%	59	55	63	1 992	19-Jul-13	1st	3.38%	14.60
SAFC	SAFCA CI			29 000	NT	NT	NT		-19.44%	29 000	26 825	31 175	1 440	29-Jul-11	1st		-
SGBC	SGB CI	68	6 256 000	92 005	92 000	92 000	92 000	-0.01%	-22.67%	92 000	85 100	98 900	3 268	17-Jun-14	1st	3.55%	21.93
TOTAL		675 111	68 450 493														
TRANSPORTATION - SECTOR		988.72 points				0.00%											
SDSC	BOLLORE AFRICA LOGISTICS CI			201 000	NT	NT	NT		25.63%	201 000	185 925	216 075	10 798	1-Jul-14	1st	5.37%	22.27
SVOC	MOVIS CI			8 000	NT	NT	NT		15.94%	8 000	7 400	8 600	270	5-Jul-99	2nd		-
TOTAL																	
AGRICULTURE - SECTOR		239.61 points				0.65%											
PALC	PALM CI	22	382 050	17 205	17 450	17 350	17 366	0.84%	-17.38%	17 350	16 050	18 650	1 260	30-May-14	2nd	7.26%	12.16
SICC	SICOR CI			5 895	NT	NT	NT		77.03%	5 895	5 455	6 335	1 919	25-Sep-00	1st		87.22
SOGC	SOGB CI	41	1 260 620	30 500	30 500	31 110	30 747	2.00%	-41.85%	31 110	28 780	33 440	1 710	28-Jul-14	1st	5.50%	11.50
SPHC	SAPH CI	136	2 311 105	17 010	17 015	16 900	16 993	-0.65%	-50.15%	16 900	15 635	18 165	580.5	13-Jun-14	1st	3.43%	6.30
TOTAL		199	3 953 775														
DISTRIBUTION - SECTOR		273.23 points				-0.33%											
ABJC	SERVAIR ABIDJAN CI	25	750 000	32 000	30 000	30 000	30 000	-6.25%	30.38%	30 000	27 750	32 250	450	9-Jul-14	1st	1.50%	25.14
BNBC	BERNABE CI	2	160 000	80 000	80 000	80 000	80 000	0.00%	-8.57%	80 000	74 000	86 000	5 040	3-Jul-14	1st	6.30%	13.18
CFAC	CFAO CI			50 000	NT	NT	NT		27.55%	50 000	46 250	53 750	1 689.3	15-Jul-14	2nd	3.38%	26.65
PRSC	TRACTAFRIC MOTORS CI			165 005	NT	NT	NT		47.33%	165 005	152 630	177 380	11 250	20-Jun-14	1st	6.82%	12.78
SHEC	VIVO ENERGY CI			55 515	NT	NT	NT		-7.78%	55 515	51 355	59 675	643.5	18-Aug-14	2nd	1.16%	22.98
TTLC	TOTAL CI	2	316 000	158 000	158 000	158 000	158 000	0.00%	-15.51%	158 000	146 150	169 850	7 875	27-Jun-14	1st	4.98%	13.32
TOTAL		29	1 226 000														
MISC. - SECTOR		246.91 points				0.00%											
STAC	SETAO CI	54	1 080 000	20 000	20 000	20 000	20 000		25.00%	20 000	18 500	21 500			2nd		7.94
TOTAL		54	1 080 000														
TOTAL - Equity market		683 916	247 206 118														

RIGHTS MARKET

Symbol	Rights	Summary		Previous Price	Share price			Daily Change	Annual Change / Year To Date	Reference Price	Price Range		Ratio	Trading Period	
		Volume	Value		Opening	Closing	Average				Low	High		Start	End
BOABF_DS2	BOABF DPS 2	25	95 650	3 805	3 800	3 850	3 826	1.18%	8.60%	3 850	3 565	4 135	One (1) new share for ten (10) old shares	29-Sep-14	18-Oct-14
TOTAL - Rights Market		25	95 650												

Legend:

(**) the capital of the company includes convertible preference shares after 3 to 5 years into common shares.
 NT: Not Traded NA: Not Available or Not Applicable Ex-c: Ex-coupon Ex-d: Ex-rights SP: Suspended DIF: Differed
 PER (Price Earning Ratio) = Reference Price / Net earning per share Net Return = Net dividend / Reference price
 Board: 1 - First board 2 - Second board 3 - Growth board
 Liquidity ratio = Volume traded / Ask orders volume.
 : Increase of sector index : Decrease of sector index : Stability of sector index

DAILY MARKET REPORT



BOND MARKET

Friday, October 10, 2014

Symbol	Bonds	Summary		Previous Price	Share price			Daily Change	Reference Price	Price Range		Nominal Value	Accrued Interest	Amort. Type	Coupon		
		Volume	Value		Opening	Closing	Average			Low	High				Period	Amount	Interest Payment date
REGIONAL BONDS																	
BHB.O1	BHB 6.25% 2012-2017			9 158	NT	NT	NT		9 158	8 475	9 840	10 000	Ex-c	AC	A	587.5	11-Oct
BIDC.O2	BIDC 6.75 % 2010-2017			10 001	NT	NT	NT		10 001	9 255	10 750	10 000	11.10	ACD	S	336.58	04 Apr. / 04 Oct.
BIDC.O3	BIDC-EBID 6.50% 2014-2021	20	198 000	9 900	9 900	9 900	9 900	0.00%	9 900	9 160	10 640	10 000	21.55	ACD	S	325.00	28 Apr. / 28 Sep.
BOABF.O3	BOA BURKINA F. 6.25% 2012-2017			9 950	NT	NT	NT		9 950	9 205	10 695	10 000	Ex-c	AC	A	587.5	11-Oct
BOAC.O2	BOA - CI 6.25% 2012-2017			10 000	NT	NT	NT		10 000	9 250	10 750	10 000	Ex-c	AC	A	612.5	11-Oct
BOAD.O9	BOAD 5% 2006-2014			10 000	NT	NT	NT		10 000	9 250	10 750	10 000	335.62	ACD	A	500.00	7-Feb
BOAD.O11	BOAD 5.95% 2012-2019			9 940	NT	NT	NT		9 940	9 195	10 685	10 000	355.37	ACD	A	595.00	6-Mar
BOAN.O2	BOA NIGER 6.25% 2012-2017			9 250	NT	NT	NT		9 250	8 560	9 940	10 000	Ex-c	AC	A	587.5	11-Oct
BOAS.O2	BOA SENEGAL 6.50% 2012-2017			9 900	NT	NT	NT		9 900	9 160	10 640	10 000	Ex-c	IF	A	611.00	11-Oct
CAAB.O3	CAA BENIN 6,50% 2011-2016			10 000	NT	NT	NT		10 000	9 250	10 750	10 000	596.58	ACD	A	650.00	9-Nov
CRRH.O1	CRRH-UEMOA 6.10% 2012-2022			10 000	NT	NT	NT		10 000	9 250	10 750	10 000	96.14	AC	S	305.00	13 Feb. / 13 Aug.
CRRH.O2	CRRH-UEMOA 6.10% 2012-2024			10 000	NT	NT	NT		10 000	9 250	10 750	10 000	140.90	AC	S	305.00	17 Jan. / 17 Jul.
CRRH.O3	CRRH-UEMOA 6% 2013-2023			10 000	NT	NT	NT		10 000	9 250	10 750	10 000	273.77	AC	S	300.00	26 Apr. / 26 Oct.
EOS.O3	ETAT SENEGAL 6.75% 2010-2015			5 000	NT	NT	NT		5 000	4 625	5 375	5 000	303.29	ACD	A	337.5	16-Nov
EOS.O4	ETAT SENEGAL 6.70% 2012-2019			10 000	NT	NT	NT		10 000	9 250	10 750	10 000	550.68	ACD	A	670.00	14-Dec
EOS.O5	ETAT SENEGAL 6.50% 2013-2023			10 000	NT	NT	NT		10 000	9 250	10 750	10 000	128.94	ACD	S	325.00	29 Jan. / 29 Jul.
EOT.O2	ETAT TOGOLAIS 6.50% 2011-2016			9 950	NT	NT	NT		9 950	9 205	10 695	10 000	372.19	ACD	A	650.00	15-Mar
ORGT.O1	ORAGROUP 6.75% 2013-2019			10 000	NT	NT	NT		10 000	9 250	10 750	10 000	236.07	ACD	S	337.5	04 Jun. / 04 Dec.
PAAC.O1	PAA 6.95% 2010-2017			6 000	NT	NT	NT		6 000	5 550	6 450	6 000	151.13	ACD	S	205.98	28 May / 28 Nov.
PADS.O2	PAD 7% 2010-2017			7 500	NT	NT	NT		7 500	6 940	8 060	7 500	137.65	ACD	S	229.00	22 Jun. / 22 Dec.
PALC.O1	PALMCI 7% 2009-2016			9 999	NT	NT	NT		9 999	9 250	10 745	10 000	195.46	ACD	S	343.94	28 Jun. / 28 Dec.
SHAF.O2	SHELTER AFRIQUE 6% 2008-2014			10 000	NT	NT	NT		10 000	9 250	10 750	10 000	233.43	ACD	S	302.47	21 May / 21 Nov.
SHAF.O3	SHELTER AFRIQUE 6.6% 2014-2021			10 000	NT	NT	NT		10 000	9 250	10 750	10 000	77.75	ACD	S	332.71	28 Feb. / 28 Aug.
SIFC.O1	SIFCA 6.90% 2013-2021			10 000	NT	NT	NT		10 000	9 250	10 750	10 000	116.71	ACD	A	676.2	8-Aug
TGTLT.O1	TOGO TELECOM 6.50% 2007-2014			1 000	NT	NT	NT		1 000	925	1 075	1 000	9.37	ACD	S	30.8	15 Feb. / 15 Aug.
TPBF.O2	TPBF 6,50% 2011-2016			9 900	NT	NT	NT		9 900	9 160	10 640	10 000	521.78	ACD	A	650.00	21-Dec
TPBF.O3	TPBF 6,50% 2013-2020			10 000	NT	NT	NT		10 000	9 250	10 750	10 000	236.68	ACD	S	325.00	29 May / 29 Nov.
TPCI.O10	TPCI 7% 2010-2017			9 900	NT	NT	NT		9 900	9 160	10 640	10 000	17.26	AC	A	700.00	1-Oct
TPCI.O11	TPCI 6,5% 2011-2016			10 000	NT	NT	NT		10 000	9 250	10 750	10 000	44.52	ACD	A	650.00	15-Sep
TPCI.O12	TPCI 6.00% 2012-2015			9 900	NT	NT	NT		9 900	9 160	10 640	10 000	226.85	ACD	A	600.00	25-May
TPCI.O13	TPCI 6.50% 2012-2017			9 950	NT	NT	NT		9 950	9 205	10 695	10 000	37.40	ACD	A	650.00	19-Sep
TPCI.O14	TPCI 6.00% 2013-2016			9 950	NT	NT	NT		9 950	9 205	10 695	10 000	154.52	IF	A	600.00	8-Jul
TPCI.O15	TPCI 6.30% 2013-2018			9 950	NT	NT	NT		9 950	9 205	10 695	10 000	222.05	ACD	S	315.00	03 June / 03 Dec.
TOTAL		20	198 000														
INTERNATIONAL BONDS																	
AFD.O1	AFD 5.25% 2008-2016			10 000	NT	NT	NT		10 000	9 250	10 750	10 000	304.93	IF	A	525.00	12-Mar
TOTAL																	
TOTAL - BOND MARKET		20	198 000														

Legend:

Amort. Type: Type of depreciation IF: In Fine AC: Constant Depreciation AD: Degressive Depreciation ACD: Differed Constant Depreciation
 Period: Coupons payment Period A: Annually S: Semi-annually T: Quarterly
 NT: Not Traded NA: Not Available or Not Applicable Ex-c: Ex-coupon Ex-d: Ex-rights SP: Suspended DIF: Differed