



# Bulletin Officiel de la Cote

## BOURSE REGIONALE DES VALEURS MOBILIERES S.A.

SOCIETE ANONYME AU CAPITAL DE FCFA 3 062 040 000

Siège Social: Abidjan - COTE D'IVOIRE

Siège Social : 18, Rue Joseph Anoma (Rue des Banques) – 01 B.P. 3802 Abidjan 01

Tel: (225) 20 326 685 / 20 326 686 Fax : (225) 20 326 684

Site Internet: [www.brvm.org](http://www.brvm.org)

Bulletin du 15 mars 2013

Vol : 16 N° :

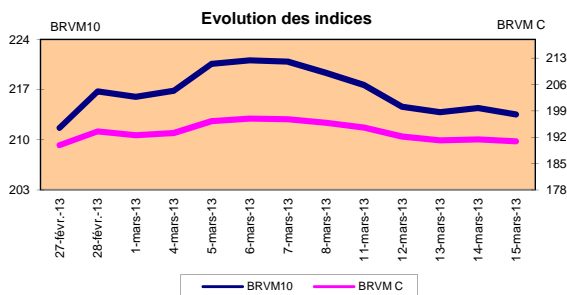
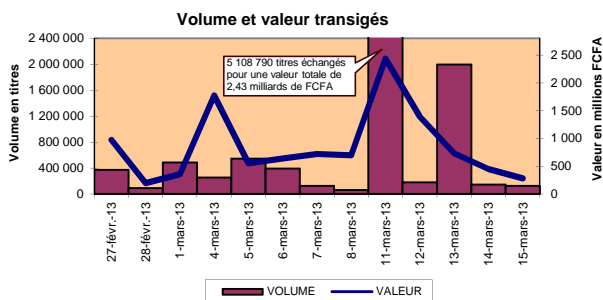
52

### Séance du 15 mars 2013

#### Indices de référence

Base = 100 au 15 septembre 1998	Fermeture	Variation		Fermeture Précédente	Capitalisation Boursière en FCFA
		en valeur	en %		
BRVM 10	213.53	-0.89	-0,42%	214.42	3 572 392 750 340
BRVM Composite	190.90	-0.50	-0,26%	191.40	4 620 018 002 280

Capitalisation du marché obligataire ( en F CFA)	917 977 879 818
--	-----------------



#### Indices sectoriels

Base = 100 au 14 juin 1999	Fermeture	Variation		Fermeture Précédente	Nombre de sociétés
		en valeur	en %		
BRVM - Industrie	101.75	0.47	0.46%	101.28	12
BRVM - Services Publics	472.14	-0.13	-0.03%	472.27	4
BRVM - Finances	77.47	-0.58	-0.74%	78.05	8
BRVM - Transport	407.30	-7.53	-1.82%	414.83	2
BRVM - Agriculture	402.95	0.10	0.02%	402.85	4
BRVM - Distribution	200.68	-1.67	-0.83%	202.35	6
BRVM - Autres Secteurs	96.30	0.00	0.00%	96.30	1

#### Sommaire du marché

	Volume Transigé	Valeur Totale Transigée (F CFA)	Nombre de Transactions	Nombre de titres échangés	Titres			
					Gains	Pertes	Inchangés	
Actions	116 381	198 414 063	124	24	4	10	10	
Obligations	8 492	84 115 373	9	5	0	0	5	
Droits	0	0	0	0	0	0	0	

Titres les plus actifs			Plus fortes hausses			Plus fortes baisses		
Titres	Volume	Titres	Cours	Variation	Titres	Cours	Variation	
ECOBANK TRANS. INCORP. TG	111 157	BANK OF AFRICA BF	50 000	2000	SGB CI	58 000	-4 000	
CAA BENIN 6,50% 2011-2016	8 155	BANK OF AFRICA BN	58 500	1500	SICABLE CI	62 000	-2 000	
SONATEL SN	3 234	SMB CI	19 350	1350	BOLLORE AFRICA LOGISTICS CI	78 500	-1 500	
SITAB CI	558	PALM CI	17 000	15	BANK OF AFRICA CI	38 000	-1 280	
ETAT SENEGAL 6,75% 2010-2015	295				VIVO ENERGY CI	28 995	-1 005	

#### Indices boursiers internationaux

Places financières africaines	Indices	Clôture 15-mars-13	Variation Séance précédente	Indices au 31-déc.-12	Autres places financières	Indices	Clôture 15-mars-13	Variations Séance précédente	Indices au 31-déc.-12
ACCRA (*)	GSE	1 808.49	1.21%	1199.72	PARIS (**)	CAC 40	3 846.78	-0.64%	3641.07
CASABLANCA (**)	MADEX	7 191.45	-0.13%	7614.01	LONDRES (**)	FOOTSIE 100	6 507.81	-0.33%	5897.81
LAGOS (*)	NSE	33 207.01	-0.45%	28078.81	NEW YORK (**)	DJIA	14 539.14	0.58%	13104.14
TUNIS (*)	TUNINDEX	4 718.51	0.50%	4561.98	TOKYO (*)	NIKKEI 225	12 560.95	1.45%	10395.18

(\*) Indices de la veille

(\*\*) Indices à 11 H00GMT

#### Coupons annoncés

Symbole	Titre	Coupon		
		Montant net (FCFA)	Date de détachement	Date de paiement

ND: Non Disponible

MARCHÉ DES ACTIONS

Séance du 15 mars 2013

Symbole	Titre	Classe de Capitalisation Boursière	Qté	Cours Ach. / Vend.	Qté	Cours du jour	Volume	Valeur	Cours Précéd.	Séance prochaine			Dernier dividende Payé		Cours extrêmes sur les 52 dernières semaines	
										Cours Référence	Ecart maximum		Montant net	Date	Plus Bas	Plus Haut
<b>SECTEUR - INDUSTRIE</b>																
CABC	SICABLE CI	C	263	62000 / 64000	15	62 000	250	15 500 000	64 000	62 000	57 350	66 650	2 250	31-mai-12	29 140	68 800
FTSC	FILTISAC CI	B	68	Marché /		7 050	96	676 800	7 050	7 050	6 525	7 575	321	19-juil-10	2 600	9 000
NEIC	NEI-CEDA CI	C	7	2570 /		2 570	3	7 710	2 570	2 570	2 380	2 760	225	28-juin-01	2 570	3 000
N TLC	NESTLE CI	B	97	44500 /		44 500	32	1 424 000	44 505	44 500	41 165	47 835	630	12-août-11	42 000	48 000
SEMC	CROWN SIEM CI	B	32	23000 /		NC			23 000	23 000	21 275	24 725	1 215	28-sept-12	20 000	23 665
SIVC	AIR LIQUIDE CI	C	155	10645 / 11400	12	10 645	50	532 250	10 645	10 645	9 850	11 440	405	04-juil-12	6 500	11 500
SLBC	SOLIBRA CI	A	921	241775 /		250 000	160	40 000 000	250 000	250 000	231 250	268 750	16 380	02-mai-12	185 220	250 000
SMBC	SMB CI	B	18	Marché /		19 350	10	193 500	18 000	19 350	17 900	20 800	450	18-juil-12	15 000	25 000
STBC	SITAB CI	B	952	90000 / 94500	100	90 000	558	50 220 000	90 000	90 000	83 250	96 750	8 399	10-avr-12	65 000	115 000
TTRC	TRITURAF CI-Ste en Liquidation	C		/ Marché	10	NC			800	800	740	860	1 440	19-juil-02	800	925
UNLC	UNILEVER CI	B	5	42000 /		NC			42 000	42 000	38 850	45 150	1 233	09-juil-12	32 375	42 000
UNXC	UNIWAX CI	C	85	Marché / Marché	2	NC			6 005	6 005	5 555	6 455	1 350	06-juin-03	6 000	8 000
<b>TOTAL</b>							<b>1 159</b>	<b>108 554 260</b>								
<b>SECTEUR - SERVICES PUBLICS</b>																
CIEC	CIE CI	A	143	42000 / 45000	133	42 000	112	4 704 000	42 000	42 000	38 850	45 150	2 052	31-mai-12	19 000	45 000
ONTBF	ONATEL BF	A	502	42500 / 44000	181	NC			44 000	44 000	40 700	47 300	2 450	01-juin-12	37 200	47 000
SDCC	SODE CI	B	1 182	42000 / 45000	161	NC			42 000	42 000	38 850	45 150	2 430	31-mai-12	23 000	43 000
SNTS	SONATEL SN (*)	A	80	15600 / 15995	7 113	15 995	3 234	51 727 830	16 000	15 995	14 800	17 190	1 305	03-mai-12	10 500	17 005
<b>TOTAL</b>							<b>3 346</b>	<b>56 431 830</b>								
<b>SECTEUR - FINANCES</b>																
BICC	BICI CI	B	50	40000 / 43000	5	NC			42 000	42 000	38 850	45 150	1 035	27-juil-12	33 300	42 100
BOAB	BANK OF AFRICA BN	B	413	58500 /		58 500	87	5 089 500	57 000	58 500	54 115	62 885	3 720	07-mai-12	53 500	59 125
BOABF	BANK OF AFRICA BF	B	47	50000 /		50 000	12	600 000	48 000	50 000	46 250	53 750	2 625	02-mai-12	35 000	50 000
BOAC	BANK OF AFRICA CI	B		/ Marché	50	38 000	50	1 900 000	39 280	38 000	35 150	40 850	1 800	02-juin-10	25 500	42 460
BOAN	BANK OF AFRICA NG	B	12	38500 / 39000	40	39 000	11	429 000	39 000	39 000	36 075	41 925	1 800	27-juin-12	32 500	43 100
ETIT	ECOBANK TRANS. INCORP. TG (**)	A	141 830	54 / 55	2 775	54	111 157	6 002 478	54	54	50	58	2 144	17-juil-12	33	60
SAFC	SAFCA CI	C	13	Marché / 21000	5	NC			21 000	21 000	19 425	22 575	1 440	29-juil-11	17 000	21 000
SGBC	SGB CI	A		/ Marché	17	58 000	46	2 668 000	62 000	58 000	53 650	62 350	3 990	11-juin-12	39 000	69 000
<b>TOTAL</b>							<b>111 363</b>	<b>16 688 978</b>								
<b>SECTEUR - TRANSPORT</b>																
SDSC	BOLLORE AFRICA LOGISTICS CI	B	470	78500 / 85000	5	78 500	30	2 355 000	80 000	78 500	72 615	84 385	4 660	24-mai-12	40 000	90 000
SVOC	MOVIS CI	C	52	8900 / 9480	33	8 900	88	783 200	9 000	8 900	8 235	9 565	270	05-juil-99	3 000	9 000
<b>TOTAL</b>							<b>118</b>	<b>3 138 200</b>								
<b>SECTEUR - AGRICULTURE</b>																
PALC	PALM CI	A	57	16990 / 18000	348	17 000	101	1 717 000	16 985	17 000	15 725	18 275	810	01-juin-12	13 325	22 655
SICC	SICOR CI	C		/ Marché	1	3 600	10	36 000	3 600	3 600	3 330	3 870	1 919	25-sept-00	3 600	3 795
SOGC	SOGB CI	A	2	Marché / 67980	173	NC			65 505	65 505	60 595	70 415	10 417	23-juil-12	44 450	90 250
SPHC	SAPH CI	A	1 098	40000 / 42000	655	42 000	137	5 754 000	42 000	42 000	38 850	45 150	6 930	22-juin-12	31 450	53 000
<b>TOTAL</b>							<b>248</b>	<b>7 507 000</b>								
<b>SECTEUR - DISTRIBUTION</b>																
ABJC	SERVAIR ABIDJAN CI	C	1	9620 / 10390	93	9 620	50	481 000	10 395	9 620	8 900	10 340	225	13-juil-00	5 550	12 700
BNBC	BERNABE CI	B	60	74000 / 79000	97	79 000	56	4 424 000	80 000	79 000	73 075	84 925	4 095	10-juil-12	27 000	91 375
CFAC	CFAO CI	B		/ 54000	5	NC			54 000	54 000	49 950	58 050	299,7	18-juin-12	19 000	54 000
PRSC	TRACTAFRIC MOTORS CI	B	4	Marché /		NC			108 000	108 000	99 900	116 100	8 550	24-mai-12	80 000	113 950
SHEC	VIVO ENERGY CI	B	188	28850 / 28995	4	28 995	41	1 188 795	30 000	28 995	26 825	31 165	828	31-août-11	15 800	32 250
TTLIC	TOTAL CI	B	45	93300 / 93305	2	NC			93 305	93 305	86 310	100 300	2 170	10-août-11	72 000	100 000
<b>TOTAL</b>							<b>147</b>	<b>6 093 795</b>								
<b>AUTRES SECTEURS</b>																
STAC	SETAO CI	C	10	7800 /		NC			7 800	7 800	7 215	8 385			4 390	8 460
<b>TOTAL</b>																
<b>TOTAL - Marché des actions</b>							<b>116 381</b>	<b>198 414 063</b>								

**Légende:**  
 (\*) dividendes et cours extrêmes ajustés par rapport au fractionnement du 23 novembre 2012: à raison de dix (10) actions nouvelles pour une (1) action ancienne.  
 (\*\*) le capital de la société contient des actions de priorité convertibles au bout de 3 - 5 ans en actions ordinaires.

**Mentions :** NC: Non Coté Ex-c: Ex-coupon Ex-c: Ex-droit SP: Suspendu DIF: Différé Val-T: Valeur Théorique

**Classe de Capitalisation Boursière :**

- A Sociétés ayant une capitalisation boursière Supérieure à 100 milliards FCFA.
- B Sociétés ayant une capitalisation boursière Comprise entre 10 milliards FCFA et 100 milliards FCFA.
- C Sociétés ayant une capitalisation boursière Inférieure ou égale à 10 milliards FCFA.

MARCHÉ DES DROITS

Symbole	Titre	Qté	Cours Ach. / Vend.	Qté	Cours du jour	Volume	Valeur	Cours Précéd.	Séance prochaine		Parité	Période de Négociation	
									Cours Référence	Ecart maximum		Début	Fin
<b>TOTAL-Marché des droits</b>													

Parité: y pour x signifie y droits pour x action nouvelle

**MARCHÉ DES OBLIGATIONS**

Séance du 15 mars 2013

Symbole	Titre	Qté	Cours		Qté	Cours du jour	Volume	Valeur	Cours Précéd.	Séance prochaine		Coupon couru	Type Amort	Coupon d'intérêt			
			Ach. / Vend.							Cours Référence	Ecarts maximaux			Période	Montant net	Eché.	
<b>OBLIGATIONS REGIONALES</b>																	
BHB.O1	BHB 6.25% 2012-2017					NC			10 000	10 000	9 250	10 750	249.49	AC	A	587.500	11-oct
BIDC.O1	BIDC 5.60% 2006-2013					NC			9 800	9 800	9 065	10 535	331.40	ACD	A	560.000	11-août
BIDC.O2	BIDC 6.75 % 2010-2017					NC			10 000	10 000	9 250	10 750	300.41	ACD	S	337.500	04/04-10
BOAB.O2	BOA BENIN 6.20% 2009-2014					NC			10 000	10 000	9 250	10 750	423.13	AC	A	582.800	23-juin
BOABF.O2	BOA BURKINA F. 6.20% 2009-2014					NC			10 000	10 000	9 250	10 750	423.13	AC	A	582.800	23-juin
BOABF.O3	BOA BURKINA F. 6.25% 2012-2017					NC			10 000	10 000	9 250	10 750	249.49	AC	A	587.500	11-oct
BOAC.O1	BOA - CI 6.20% 2009-2014					NC			9 900	9 900	9 160	10 640	441.13	AC	A	607.600	23-juin
BOAC.O2	BOA - CI 6.25% 2012-2017					NC			10 000	10 000	9 250	10 750	260.10	AC	A	612.500	11-oct
BOAD.O7	BOAD 5% 2005-2013					NC			10 000	10 000	9 250	10 750	105.77	ACD	A	500.000	28-déc
BOAD.O9	BOAD 5% 2006-2014					NC			10 000	10 000	9 250	10 750	49.45	ACD	A	500.000	07-févr
BOAD.O11	BOAD 5.95% 2012-2019					NC			10 000	10 000	9 250	10 750	14.67	ACD	A	595.000	06-mars
BOAM.O2	BOA MALI 6.50% 2009-2014					NC			10 000	10 000	9 250	10 750	410.57	AC	A	565.500	23-juin
BOAN.O1	BOA NIGER 6.50% 2009-2014					NC			10 000	10 000	9 250	10 750	410.57	AC	A	565.500	23-juin
BOAN.O2	BOA NIGER 6.25% 2012-2017					NC				10 000	9 250	10 750	230.91	AC	A	543.750	11-oct
BOAS.O1	BOA SENEGAL 6.50% 2009-2014					NC			10 000	10 000	9 250	10 750	443.60	IF	A	611.000	23-juin
BOAS.O2	BOA SENEGAL 6.50% 2012-2017		/ 10000	10		NC			10 000	10 000	9 250	10 750	259.47	IF	A	611.000	11-oct
CAAB.O3	CAA BENIN 6.50% 2011-2016				10 000	8 155	81 550 000		10 000	10 000	9 250	10 750	224.38	ACD	A	650.000	09-nov
CLTB.O2	CELTEL BURKINA 6.35% 2007-2013					NC			9 900	9 900	9 160	10 640	42.87	ACD	S	298.450	17/02-08
CRRH.O1	CRRH-UEMOA 6.10% 2012-2022					NC			10 000	10 000	9 250	10 750	50.55	AC	S	305.000	13/02-08
EOS.O3	ETAT SENEGAL 6.75% 2010-2015				7 500	295	2 212 500		7 500	7 500	6 940	8 060	165.05	ACD	A	506.250	16-nov
EOT.O2	ETAT TOGOLAIS 6.50% 2011-2016					NC			10 000	10 000	9 250	10 750		ACD	A	650.000	15-mars
PAAC.O1	PAA 6.95% 2010-2017					NC			9 000	9 000	8 325	9 675	179.67	ACD	S	303.931	28/05-11
PADS.O2	PAD 7% 2010-2017					NC			10 000	10 000	9 250	10 750	138.48	ACD	S	304.500	22/06-12
PALC.O1	PALMCI 7% 2009-2016				10 000	5	50 000		10 000	10 000	9 250	10 750	144.72	ACD	S	342.060	28/06-12
SHAF.O2	SHELTER AFRIQUE 6% 2008-2014					NC			10 000	10 000	9 250	10 750	187.40	ACD	S	297.534	21/05-11
TGTLT.O1	TOGO TELECOM 6.50% 2007-2014	200	3960 /			NC			4 000	4 000	3 700	4 300	18.75	ACD	S	121.196	15/02-08
TPBF.O2	TPBF 6.50% 2011-2016					NC			10 000	10 000	9 250	10 750	149.59	ACD	A	650.000	21-déc
TPCI.O9	TPCI 6.25% 2010-2013		/ 10000	136		NC			9 700	9 700	8 975	10 425	493.15	IF	A	625.000	31-mai
TPCI.O8	TPCI 6.95% 2009-2014				6 466	19	122 873		6 467	6 467	5 985	6 950	281.81	ACD	A	463.333	05-août
TPCI.O10	TPCI 7% 2010-2017	5 431	10000 /			NC			10 000	10 000	9 250	10 750	316.44	AC	A	700.000	01-oct
TPCI.O11	TPCI 6.5% 2011-2016		/ 10000	824	10 000	18	180 000		10 000	10 000	9 250	10 750	322.33	ACD	A	650.000	15-sept
TPCI.O12	TPCI 6.00% 2012-2015		/ 10000	400		NC			10 000	10 000	9 250	10 750	483.29	ACD	A	600.000	25-mai
TPCI.O13	TPCI 6.50% 2012-2017					NC			10 000	10 000	9 250	10 750	315.21	ACD	A	650.000	19-sept
TOTAL							8 492	84 115 373									
<b>OBLIGATIONS KOLAS</b>																	
AFD.O1	AFD 5.25% 2008-2016					NC			9 900	9 900	9 160	10 640	4.30	IF	A	523.532	12-mars
TOTAL																	
<b>TOTAL-Marché des obligations</b>							8 492	84 115 373									

**Légende:**

Type Amort: Type d'Amortissement - IF: IN FINE - AC: AMORTISSEMENT CONSTANT - AD: AMORTISSEMENT DEGRESSIF - ACD: AMORTISSEMENT DIFFERE CONSTANT

Période : Périodicité de paiement des coupons - A: annuelle - S: Semestrielle - T: Trimestrielle

Eché. : Échéance de paiement des intérêts

Mentions : NC: Non Coté Ex: Ex-coupon ou Ex-droit SP: Suspendu DIF: Différé

**Avis, Décisions, Instructions & Circulaires du jour**

 Les Avis et Instructions sont disponibles auprès des Antennes Nationales de Bourse et sur le site internet de la BRVM : [www.brvm.org](http://www.brvm.org)
**Erratum:**
**2013 - Calendrier des Assemblées Générales à venir**
**SICABLE**

- Convocation à l'Assemblée Générale Ordinaire: 15 mars 2013.

**SITAB**

- Convocation à l'Assemblée Générale Ordinaire: 27 mars 2013.

**SONATEL**

- Convocation à l'Assemblée Générale Ordinaire: 11 avril 2013.

**SICOR**

- Prorogation de l'Assemblée Générale Exercices (2011 et 2012) au 26 avril 2013.

**NESTLE**

- Report de l'Assemblée Générale Extraordinaire du 14 décembre 2012 à une date ultérieure.



WEST AFRICAN ECONOMIC AND MONETARY UNION  
REGIONAL STOCK EXCHANGE - BRVM

LIMITED COMPANY, CAPITAL XOF 3 062 040 000

Head Office: Abidjan - COTE D'IVOIRE

Address: 18, Rue Joseph Anoma (Rue des Banques) – 01 B.P. 3802 Abidjan

Tel: (225) 20 326 685 / 20 326 686 Fax : (225) 20 326 684

March 15, 2013

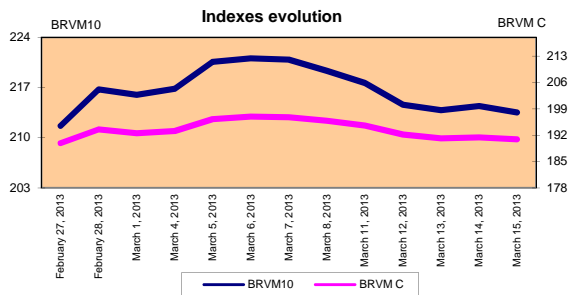
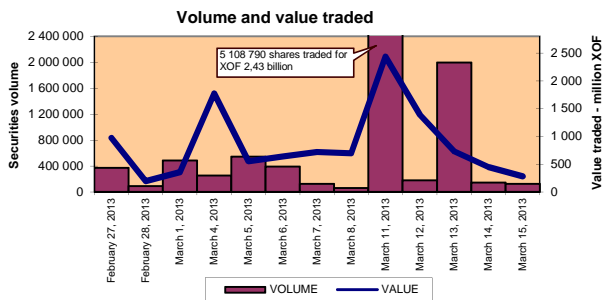
Vol : 16 N° : 52

March 15, 2013 Session

References Indexes

Base = 100 To September 15th, 1998	Close	Change		Previous Close	Market Capitalization XOF
		Value	%		
BRVM 10	213.53	-0.89	-0,42%	214.42	3 572 392 750 340
BRVM Composite	190.90	-0.50	-0,26%	191.40	4 620 018 002 280

Bonds Market Capitalization ( XOF)	917 977 879 818
------------------------------------	-----------------



Sectoral Indexes

Base = 100 on June 14th, 1999	Close	Change		Previous Close	Number of Companies
		Value	%		
BRVM - Industry	101.75	0.47	0.46%	101.28	12
BRVM - Public Utility Service	472.14	-0.13	-0.03%	472.27	4
BRVM - Financial	77.47	-0.58	-0.74%	78.05	8
BRVM - Transport	407.30	-7.53	-1.82%	414.83	2
BRVM - Agriculture	402.95	0.10	0.02%	402.85	4
BRVM - Distribution	200.68	-1.67	-0.83%	202.35	6
BRVM - Others Sectors	96.30	0.00	0.00%	96.30	1

Market Summary

	Volume Traded	Total Value Traded (XOF)	Number of Transactions	Number of securities Traded	securities		
					Gains	Losses	traded
Stocks	116 381	198 414 063	124	24	4	10	10
Bonds	8 492	84 115 373	9	5	0	0	5
Rights	0	0	0	0	0	0	0

Most Actives securities		Raise			Drop		
securities	Volume	securities	Price	Change	securities	Price	Change
EOOBANK TRANS. INCORP. TG	111 157	BANK OF AFRICA BF	50 000	2000	SGB CI	58 000	-4 000
CAA BENIN 6,50% 2011-2016	8 155	BANK OF AFRICA BN	58 500	1500	SICABLE CI	62 000	-2 000
SONATEL SN	3 234	SMB CI	19 350	1350	BOLLORE AFRICA LOGISTICS CI	78 500	-1 500
SITAB CI	558	PALM CI	17 000	15	BANK OF AFRICA CI	38 000	-1 280
ETAT SENEGAL 6.75% 2010-2015	295				VIVO ENERGY CI	28 995	-1 005

International Exchange indexes

African exchanges	Indexes	Close 15-Mar-13	Changes Previous Close Session	indexes 30-déc.-11	Others exchanges	Indexes	Close 15-Mar-13	Changes Previous Close Session	Indexes 30-déc.-11
CASABLANCA (**)	MADEX	7 191.45	-0.13%	7614.01	LONDRES (**)	FOOTSIE 100	6 507.81	-0.33%	5897.81
LAGOS (*)	NSE	33 207.01	-0.45%	28078.81	NEW YORK (**)	DJIA	14 539.14	0.58%	13104.14
TUNIS (*)	TUNINDEX	4 718.51	0.50%	4561.98	TOKYO (*)	NIKKEI 225	12 560.95	1.45%	10395.18

(\*) Indexes of the day before

(\*\*) Indexes at 11 H00 GMT

Announced Coupons

Symbol	securities	Coupon		
		Net Income (XOF)	Detachment Date	Payment Date

NA: Not Available

STOCKS MARKET

March 15th, 2013 Session

Symbol	Security	Classify Stock exchange Capitalization	Qty	Price Bid./Ask.	Qty	Curr. Price	Volume	Value	Previous Price	Next Session			Dividend paid		Extremes Price during the past 52 weeks	
										Price Reference	Price Range		Net Income	Date	Low	High
<b>INDUSTRY - SECTOR</b>																
CABC	SICABLE CI	C	263	62000 / 64000	15	62 000	250	15 500 000	64 000	62 000	57 350	66 650	2 250	May 31, 2012	29 140	68 800
FTSC	FILTISAC CI	B	68	Market /		7 050	96	676 800	7 050	7 050	6 525	7 575	321	July 19, 2010	2 600	9 000
NEIC	NEI-CEDA CI	C	7	2570 /		2 570	3	7 710	2 570	2 570	2 380	2 760	225	June 28, 2001	2 570	3 000
N TLC	NESTLE CI	B	97	44500 /		44 500	32	1 424 000	44 500	44 500	41 165	47 835	630	August 12, 2011	42 000	48 000
SEMC	CROWN SIEM CI	B	32	23000 /		NC			23 000	23 000	21 275	24 725	1 215	September 28, 2012	20 000	23 665
SIVC	AIR LIQUIDE CI	C	155	10645 / 11400	12	10 645	50	532 250	10 645	10 645	9 850	11 440	405	July 4, 2012	6 500	11 500
SLBC	SOLIBRA CI	A	921	241775 /		250 000	160	40 000 000	250 000	250 000	231 250	268 750	16 380	May 2, 2012	185 220	250 000
SMBC	SMB CI	B	18	Market /		19 350	10	193 500	18 000	19 350	17 900	20 800	450	July 18, 2012	15 000	25 000
STBC	SITAB CI	B	952	90000 / 94500	100	90 000	558	50 220 000	90 000	90 000	83 250	96 750	8 399	April 10, 2012	65 000	115 000
TTRC	TRITURAF CI-Company in Liquidation	C		/ Market	10	NC			800	800	740	860	1 440	July 19, 2002	800	925
UNLC	UNILEVER CI	B	5	42000 /		NC			42 000	42 000	38 850	45 150	1 233	July 9, 2012	32 375	42 000
UNXC	UNIWAX CI	C	85	Market / Market	2	NC			6 005	6 005	5 555	6 455	1 350	June 6, 2003	6 000	8 000
<b>TOTAL</b>							<b>1 159</b>	<b>108 554 260</b>								
<b>PUBLICS UTILITIES - SECTOR</b>																
CIEC	CIE CI	A	143	42000 / 45000	133	42 000	112	4 704 000	42 000	42 000	38 850	45 150	2 052	May 31, 2012	19 000	45 000
ONTBF	ONATEL BF	A	502	42500 / 44000	181	NC			44 000	44 000	40 700	47 300	2 450	June 1, 2012	37 200	47 000
SDCC	SODE CI	B	1 182	42000 / 45000	161	NC			42 000	42 000	38 850	45 150	2 430	May 31, 2012	23 000	43 000
SNTS	SONATEL SN (*)	A	80	15600 / 15995	7 113	15 995	3 234	51 727 830	16 000	15 995	14 800	17 190	1 305	May 3, 2012	10 500	17 005
<b>TOTAL</b>							<b>3 346</b>	<b>56 431 830</b>								
<b>FINANCIAL - SECTOR</b>																
BICC	BICI CI	B	50	40000 / 43000	5	NC			42 000	42 000	38 850	45 150	1 035	July 27, 2012	33 300	42 100
BOAB	BANK OF AFRICA BN	B	413	58500 /		58 500	87	5 089 500	57 000	58 500	54 115	62 885	3 720	May 7, 2012	53 500	59 125
BOABF	BANK OF AFRICA BF	B	47	50000 /		50 000	12	600 000	48 000	50 000	46 250	53 750	2 625	May 2, 2012	35 000	50 000
BOAC	BANK OF AFRICA CI	B		/ Market	50	38 000	50	1 900 000	39 280	38 000	35 150	40 850	1 800	June 2, 2010	25 500	42 460
BOAN	BANK OF AFRICA NG	B	12	38500 / 39000	40	39 000	11	429 000	39 000	39 000	36 075	41 925	1 800	June 27, 2012	32 500	43 100
ETIT	ECOBANK TRANS. INCORP. TG (**)	A	141 830	54 / 55	2 775	54	111 157	6 002 478	54	54	50	58	2 144	July 17, 2012	33	60
SAFC	SAFCA CI	C	13	Market / 21000	5	NC			21 000	21 000	19 425	22 575	1 440	July 29, 2011	17 000	21 000
SGB C	SGB CI	A		/ Market	17	58 000	46	2 668 000	62 000	58 000	53 650	62 350	3 990	June 11, 2012	39 000	69 000
<b>TOTAL</b>							<b>111 363</b>	<b>16 688 978</b>								
<b>TRANSPORTATION - SECTOR</b>																
SDSC	BOLLORE AFRICA LOGISTICS CI	B	470	78500 / 85000	5	78 500	30	2 355 000	80 000	78 500	72 615	84 385	4 660	May 24, 2012	40 000	90 000
SVOC	MOVIS CI	C	52	8900 / 9480	33	8 900	88	783 200	9 000	8 900	8 235	9 565	270	July 5, 1999	3 000	9 000
<b>TOTAL</b>							<b>118</b>	<b>3 138 200</b>								
<b>AGRICULTURE - SECTOR</b>																
PALC	PALM CI	A	57	16990 / 18000	348	17 000	101	1 717 000	16 985	17 000	15 725	18 275	810	June 1, 2012	13 325	22 655
SICC	SICOR CI	C		/ Market	1	3 600	10	36 000	3 600	3 600	3 330	3 870	1 919	September 25, 2000	3 600	3 795
SOGC	SOGB CI	A	2	Market / 67980	173	NC			65 505	65 505	60 595	70 415	10 417	July 23, 2012	44 450	90 250
SPHC	SAPH CI	A	1 098	40000 / 42000	655	42 000	137	5 754 000	42 000	42 000	38 850	45 150	6 930	June 22, 2012	31 450	53 000
<b>TOTAL</b>							<b>248</b>	<b>7 507 000</b>								
<b>DISTRIBUTION - SECTOR</b>																
ABJC	SERVAIR ABIDJAN CI	C	1	9620 / 10390	93	9 620	50	481 000	10 395	9 620	8 900	10 340	225	July 13, 2000	5 550	12 700
BNBC	BERNABE CI	B	60	74000 / 79000	97	79 000	56	4 424 000	80 000	79 000	73 075	84 925	4 095	July 10, 2012	27 000	91 375
CFAC	CFAO CI	B		/ 54000	5	NC			54 000	54 000	49 950	58 050	299.7	June 18, 2012	19 000	54 000
PRSC	TRACTAFRIC MOTORS CI	B	4	Market /		NC			108 000	108 000	99 900	116 100	8 550	May 24, 2012	80 000	113 950
SHEC	VIVO ENERGY CI	B	188	28850 / 28995	4	28 995	41	1 188 795	30 000	28 995	26 825	31 165	828	August 31, 2011	15 800	32 250
T TLC	TOTAL CI	B	45	93300 / 93305	2	NC			93 305	93 305	86 310	100 300	2 170	August 10, 2011	72 000	100 000
<b>TOTAL</b>							<b>147</b>	<b>6 093 795</b>								
<b>OTHERS SECTORS</b>																
STAC	SETAO CI	C	10	7800 /		NC			7 800	7 800	7 215	8 385			4 390	8 460
<b>TOTAL</b>																
<b>TOTAL - STOCKS MARKET</b>							<b>116 381</b>	<b>198 414 063</b>								

**Legend**  
 (\*) Price, dividend and extreme prices adjusted due to split: ten (10) new shares for one (1) old share.  
 (\*\*) the capital of the company includes convertible preference shares after 3 to 5 years into common shares.  
**Mentions :** NC: Unlisted Ex: Ex-coupon or Ex-right SP: Suspended DIF: Differed Val-T: Right's value  
**Classify Stock exchange Capitalization :**

- A: Companies having a stock exchange capitalization Higher than XOF 100 billion
- B: Companies having a stock exchange capitalization Ranging between XOF 10 billion and XOF 100 billion
- C: Companies having a Lower stock exchange capitalization or equalizes to 10 billion FCFA. .

RIGHTS MARKET

Symbol	Security	Qty	Price Bid./Ask.	Qty	Curr. Price	Volume	Value	Previous Price	Next Session		Parity	Trading Period	
									Reference Price	Price Range		Start	End
<b>TOTAL-RIGHTS MARKET</b>													

Parity: y to x means y rights for x new shares.

**BONDS MARKET**

March 15th, 2013 Session

Symbol	Security	Qty	Price Bid. /Ask.	Qty	Curr. Price	Volume	Value	Previous Price	Next Session		Coupon Income	Type Amort	Bond Coupon				
									Price Reference	Price Range			Period	Net Income	Payment date		
<b>REGIONAL BOND</b>																	
BHB.O1	BHB 6.25% 2012-2017				NC			10 000	10 000	9 250	10 750	249.49	AC	A	587.500	October 11, 2012	
BIDC.O1	BIDC 5.60% 2006-2013				NC			9 800	9 800	9 065	10 535	331.40	ACD	A	560.000	August 11, 2012	
BIDC.O2	BIDC 6.75 % 2010-2017				NC			10 000	10 000	9 250	10 750	300.41	ACD	S	337.500	04/04-10	
BOAB.O2	BOA BENIN 6.20% 2009-2014				NC			10 000	10 000	9 250	10 750	423.13	AC	A	582.800	June 23, 2012	
BOABF.O2	BOA BURKINA F. 6.20% 2009-2014				NC			10 000	10 000	9 250	10 750	423.13	AC	A	582.800	June 23, 2012	
BOABF.O3	BOA BURKINA F. 6.25% 2012-2017				NC			10 000	10 000	9 250	10 750	249.49	AC	A	587.500	October 11, 2012	
BOAC.O1	BOA - CI 6.20% 2009-2014				NC			9 900	9 900	9 160	10 640	441.13	AC	A	607.600	June 23, 2012	
BOAC.O2	BOA - CI 6.25% 2012-2017				NC			10 000	10 000	9 250	10 750	260.10	AC	A	612.500	October 11, 2012	
BOAD.O7	BOAD 5% 2005-2013				NC			10 000	10 000	9 250	10 750	105.77	ACD	A	500.000	December 28, 2012	
BOAD.O9	BOAD 5% 2006-2014				NC			10 000	10 000	9 250	10 750	49.45	ACD	A	500.000	February 7, 2013	
BOAD.O11	BOAD 5.95% 2012-2019				NC			10 000	10 000	9 250	10 750	14.67	ACD	A	595.000	March 6, 2013	
BOAM.O2	BOA MALI 6.50% 2009-2014				NC			10 000	10 000	9 250	10 750	410.57	AC	A	565.500	June 23, 2012	
BOAN.O1	BOA NIGER 6.50% 2009-2014				NC			10 000	10 000	9 250	10 750	410.57	AC	A	565.500	June 23, 2012	
BOAN.O2	BOA NIGER 6.25% 2012-2017				NC				10 000	9 250	10 750	230.91	AC	A	543.750	October 11, 2012	
BOAS.O1	BOA SENEGAL 6.50% 2009-2014				NC			10 000	10 000	9 250	10 750	443.60	IF	A	611.000	June 23, 2012	
BOAS.O2	BOA SENEGAL 6.50% 2012-2017		/ 10000	10	NC			10 000	10 000	9 250	10 750	259.47	IF	A	611.000	October 11, 2012	
CAAB.O3	CAA BENIN 6.50% 2011-2016					10 000	8 155	81 550 000	10 000	10 000	9 250	10 750	224.38	ACD	A	650.000	November 9, 2012
CLTB.O2	CELTEL BURKINA 6.35% 2007-2013				NC			9 900	9 900	9 160	10 640	42.87	ACD	S	298.450	17/02-08	
CRRH.O1	CRRH-UEMOA 6.10% 2012-2022				NC			10 000	10 000	9 250	10 750	50.55	AC	S	305.000	13/02-08	
EOS.O3	ETAT SENEGAL 6.75% 2010-2015					7 500	295	2 212 500	7 500	7 500	6 940	8 060	165.05	ACD	A	506.250	November 16, 2012
EOT.O2	ETAT TOGOLAIS 6.50% 2011-2016				NC			10 000	10 000	9 250	10 750		ACD	A	650.000	March 15, 2013	
PAAC.O1	PAA 6.95% 2010-2017				NC			9 000	9 000	8 325	9 675	179.67	ACD	S	303.931	28/05-11	
PADS.O2	PAD 7% 2010-2017				NC			10 000	10 000	9 250	10 750	138.48	ACD	S	304.500	22/06-12	
PALC.O1	PALMCI 7% 2009-2016					10 000	5	50 000	10 000	10 000	9 250	10 750	144.72	ACD	S	342.060	28/06-12
SHAF.O2	SHELTER AFRIQUE 6% 2008-2014				NC			10 000	10 000	9 250	10 750	187.40	ACD	S	297.534	21/05-11	
TGTLT.O1	TOGO TELECOM 6.50% 2007-2014	200	3960 /		NC			4 000	4 000	3 700	4 300	18.75	ACD	S	121.196	15/02-08	
TPBF.O2	TPBF 6.50% 2011-2016				NC			10 000	10 000	9 250	10 750	149.59	ACD	A	650.000	December 21, 2012	
TPCI.O9	TPCI 6.25% 2010-2013		/ 10000	136	NC			9 700	9 700	8 975	10 425	493.15	IF	A	625.000	May 31, 2012	
TPCI.O8	TPCI 6.95% 2009-2014					6 466	19	122 873	6 467	6 467	5 985	6 950	281.81	ACD	A	463.333	August 5, 2012
TPCI.O10	TPCI 7% 2010-2017	5 431	10000 /		NC			10 000	10 000	9 250	10 750	316.44	AC	A	700.000	October 1, 2012	
TPCI.O11	TPCI 6.5% 2011-2016		/ 10000	824	10 000	18	180 000	10 000	10 000	9 250	10 750	322.33	ACD	A	650.000	September 15, 2012	
TPCI.O12	TPCI 6.00% 2012-2015		/ 10000	400	NC			10 000	10 000	9 250	10 750	483.29	ACD	A	600.000	May 25, 2012	
TPCI.O13	TPCI 6.50% 2012-2017				NC			10 000	10 000	9 250	10 750	315.21	ACD	A	650.000	September 19, 2012	
TOTAL								8 492	84 115 373								
<b>KOLAS BOND</b>																	
AFD.O1	AFD 5.25% 2008-2016				NC			9 900	9 900	9 160	10 640	4.30	IF	A	523.532	March 12, 2013	
TOTAL																	
TOTAL-BONDS MARKET								8 492	84 115 373								

**Legend**

Type Amort: Kind of depreciation - IF: IN FINE - AC: CONSTANT DEPRECIATION - AD: DEGRESSIVE DEPRECIATION - ACD: DIFFERED CONSTANT DEPRECIATION

Period : Coupons Payment Period - A: Yearly - S: Semi annual - T: Quarterly

Payment date : Interest Payment expiry

Mentions : NC: Unlisted Ex: Ex-coupon ou Ex-right SP: Suspended DIF: Differed

**Notices, Decisions, Instructions & Circulars of the day**

 Notices and instructions are available with National Offices and on the Website of BRVM: [www.brvm.org](http://www.brvm.org)
**Erratum:**
**Calendar of General Meetings - LISTED COMPANIES**
**SICABLE**

 - Convocation to the Ordinary General Meeting: 15<sup>th</sup> March 2013.

**SITAB**

 - Convocation to the Ordinary General Meeting: 27<sup>th</sup> March 2013.

**SONATEL**

 - Convocation to the Ordinary General Meeting: 11<sup>th</sup> April 2013.

**SICOR**

 - Prorogation of the General meeting \_Fiscal years 2011 and 2012 to the 26<sup>th</sup> April 2013.

**NESTLE**

 - Postponement of the Extraordinary General Meeting of 14<sup>th</sup> December 2012 at a later date.