

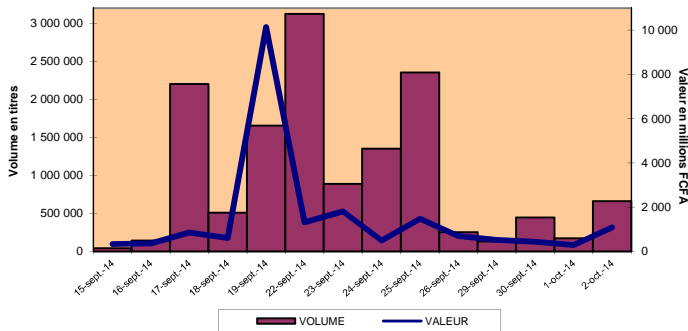


BULLETIN OFFICIEL DE LA COTE

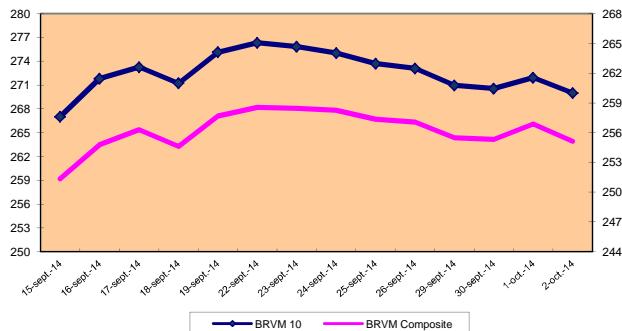
BRVM 10	270,01
Variation:	↘ -0,70%
Variation / 31	↗ 9,61%
Dec. 2013:	
BRVM Composite	255,12
Variation:	↘ -0,69%
Variation / 31	↗ 9,96%
Dec. 2013:	

Capitalisations	- Actions:	6 200,56
(en milliards de FCFA) :	- Droits:	3,80
	- Obligations:	1 208,52

Volumes et valeurs transigés



Evolution des indices



RESUME DE LA COTE

La BRVM a clôturé sa séance du jeudi 2 octobre 2014 en baisse par rapport à la séance précédente. L'indice BRVM 10 est passé de 271,92 à 270,01 points, soit un repli de 0,70%. L'indice BRVM Composite, pour sa part, a cédé 0,69% à 255,12 points contre 256,88 précédemment.

1. La valeur des transactions s'est établie à 1,09 milliard de FCFA contre 284,28 millions de FCFA le mercredi dernier.
2. Les capitalisations boursières des marchés - actions et droits - se chiffrent respectivement à 6 200,56 milliards de FCFA et 3,80 milliards de FCFA. Celle du marché obligataire s'élève à 1 208,52 milliards de FCFA.
3. Le titre le plus actif en volume est Ecobank Transnational Incorporated TG avec 578 446 actions échangées. Le titre le plus actif en valeur est TPCI 7% 2010-2017 avec 700 millions de FCFA de transactions.

PLUS FORTES HAUSSES

BANK OF AFRICA BENIN	
Cours (en FCFA):	83 300
Variation :	3,32%
UNIWAX COTE D'IVOIRE	
Cours (en FCFA):	36 200
Variation:	1,97%
PALM COTE D'IVOIRE	
Cours (en FCFA):	17 500
Variation :	1,13%
SAPH COTE D'IVOIRE	
Cours (en FCFA):	17 100
Variation:	0,15%
SONATEL SENEGAL	
Cours (en FCFA):	23 005
Variation :	0,04%

PLUS FORTES BAISES

BANK OF AFRICA BURKINA FASO	
Cours (en FCFA):	91 000
Variation :	-4,21%
BANK OF AFRICA NIGER	
Cours (en FCFA):	62 500
Variation :	-3,85%
SOLIBRA COTE D'IVOIRE	
Cours (en FCFA):	475 000
Variation :	-3,06%
SMB COTE D'IVOIRE	
Cours (en FCFA):	15 000
Variation :	-1,96%
SGB COTE D'IVOIRE	
Cours (en FCFA):	81 000
Variation :	-1,82%

TITRES LES PLUS ACTIFS

Titres	Volumes	Valeurs (en FCFA)
Ecobank Transnational Incorporated TOGO	578 446	35 763 757
TPCI 7% 2010-2017	70 000	700 000 000
SONATEL SENEGAL	4 106	94 486 585
ONATEL BURKINA FASO	2 606	17 815 650
SGB COTE D'IVOIRE	1 740	140 796 900

Compartiments	Titres Echangés / Inscrits	Volumes	Valeurs (en FCFA)	Nombre de transactions	Nombre de Titres		
					Gains	Inchangés	Pertes
Actions	23 / 37	589 383	387 233 787	169	6	6	11
Droits	1 / 1	23	87 450	2	0	0	1
Obligations	2 / 34	70 035	700 346 500	3	0	2	0
Total	26 / 72	659 441	1 087 667 737	174	6	8	12

INFORMATIONS

TRITURAF CI - Report de radiation de la cote.
 Opération en cours:
 BOA BURKINA FASO: Augmentation de capital par apport en numéraire.
 BOABF_DS2 - Cotation des Droits Préférentiels de Souscription (DPS) du 29/09/2014 au 18/10/2014.

INDICATEURS

Indices du jour	Ouverture	Clôture	Variation
BRVM 10	272,15	270,01	-0,79%
BRVM Composite	257,01	255,12	-0,74%
Ratio de liquidité:	14,38%		
PER moyen:	25,79		
Nombre de SGI participantes:	18 / 21		



BENIN
 Tel: (229) 21 312 126
 Fax: (229) 21 312 077
 patiloupe@brvm.org



BURKINA FASO
 Tel: (226) 50 308 773
 Fax: (226) 50 308 719
 louedraogo@brvm.org



COTE D'IVOIRE
 Tel: (225) 20 315 550/588
 Fax: (225) 20 326 684
 gbrizoua@brvm.org



GUINEE-BISSAU
 Tel: (245) 32 016 02
 Fax: (245) 32 016 02
 salluba@hotmail.com



MALI
 Tel: (223) 44 901 810
 Fax: (223) 44 901 811
 abocoum@brvm.org



NIGER
 Tel: (227) 20 736 692
 Fax: (227) 20 736 947
 imagagi@brvm.org



SENEGAL
 Tel: (221) 33 821 15 18
 Fax: (221) 33 821 15 06
 nksy@brvm.org



TOGO
 Tel: (228) 22 212 305
 Fax: (221) 22 212 341
 natcholi@brvm.org

BOURSE REGIONALE DES VALEURS MOBILIERES

BRVM - Société Anonyme au capital de 3.062.040.000 CFA - RC: CI-ABJ-1997-B-208435-CC : 9819725 - E
 Siège Social: Abidjan-CÔTE D'IVOIRE, Adresse: 18,Rue Joseph ANOMA (Rue des Banques)-Abidjan
 Tél: +225 20 32 66 85/86, Fax: +225 20 32 66 84, Mail: brvm@brvm.org, Site Web: www.brvm.org

MARCHE DES ACTIONS

jeudi 2 octobre 2014

Symbole	Titre	Séance de cotation		Cours Précédent	Cours du jour			Variation	Variation de l'année (31/12/2013)	Cours Référence	Ecart maximum		Dernier dividende Payé		Comp.	Rdt. Net	PER
		Volume	Valeur		Ouv.	Clôt.	Moy.				Bas	Haut	Montant net	Date			
SECTEUR - INDUSTRIE		164,79 points						-1,51%									
CABC	SICABLE CI			98 000	NC	NC	NC		-3,73%	98 000	90 650	105 350	5 169,6	29-avr.-14	1 ^{er}	5,28%	14,28
FTSC	FILTISAC CI	451	9 873 640	21 895	21 890	21 900	21 893	0,02%	184,42%	21 900	20 260	23 540	550	24-juin-14	1 ^{er}	2,51%	32,02
NEIC	NEI-CEDA CI			3 700	NC	NC	NC		-38,33%	3 700	3 425	3 975	225	28-juin-01	1 ^{er}	-	47,05
NTLC	NESTLE CI			52 000	NC	NC	NC		-20,00%	52 000	48 100	55 900	630	12-août-11	2 ^{ème}	-	97,06
SEMC	CROWN SIEM CI			26 400	NC	NC	NC		-34,81%	26 400	24 420	28 380	607,5	25-sept.-14	2 ^{ème}	2,30%	130,98
SIVC	AIR LIQUIDE CI	201	3 627 315	18 150	18 155	18 000	18 046	-0,83%	12,89%	18 000	16 650	19 350	630	7-juil.-14	1 ^{er}	3,50%	16,60
SLBC	SOLIBRA CI	53	25 598 000	490 000	490 000	475 000	482 981	-3,06%	18,75%	475 000	439 375	510 625	10 980	27-juin-14	1 ^{er}	2,31%	22,09
SMBC	SMB CI	108	1 650 000	15 300	15 300	15 000	15 278	-1,96%	-24,98%	15 000	13 875	16 125	450	18-juil.-12	1 ^{er}	-	-
STBC	SITAB CI			138 000	NC	NC	NC		11,65%	138 000	127 650	148 350	8 016	15-juil.-14	1 ^{er}	5,81%	15,81
TTRC	TRITURAF CI-Ste en Liquidation			490	SP	SP	SP			490	455	525	1 440	19-juil.-02	2 ^{ème}	ND	ND
UNLC	UNILEVER CI			39 505	NC	NC	NC		-4,81%	39 505	36 545	42 465	1 233	9-juil.-12	2 ^{ème}	-	-
UNXC	UNIWAX CI	1	36 200	35 500	36 200	36 200	36 200	1,97%	-7,18%	36 200	33 485	38 915	1 350	15-sept.-14	2 ^{ème}	3,73%	23,60
TOTAL		814	40 785 155														
SECTEUR - SERVICES PUBLICS		679,15 points						-0,17%									
CIEC	CIE CI	11	613 500	56 200	56 000	55 500	55 773	-1,25%	-10,48%	55 500	51 340	59 660	2 668,5	6-juin-14	1 ^{er}	4,81%	18,76
ONTBF	ONATEL BF	2 606	17 815 650	6 800	6 900	6 700	6 836	-1,47%	9,84%	6 700	6 200	7 200	994	2-juin-14	1 ^{er}	14,84%	11,19
SDCC	SOE CI	72	4 474 000	62 500	62 000	62 000	62 139	-0,80%	-24,02%	62 000	57 350	66 650	2 430	23-juin-14	1 ^{er}	3,92%	22,80
SNTS	SONATEL SN	4 106	94 486 585	22 995	23 000	23 005	23 012	0,04%	14,74%	23 005	21 280	24 730	1 395	6-mai-14	1 ^{er}	6,06%	12,13
TOTAL		6 795	117 389 735														
SECTEUR - FINANCES		98,57 points						-1,49%									
BICC	BICI CI	12	852 000	71 400	71 000	71 000	71 000	-0,56%	18,33%	71 000	65 675	76 325	4 271,22	1-août-14	1 ^{er}	6,02%	12,77
BOAB	BANK OF AFRICA BN	211	17 631 270	80 620	79 500	83 300	83 561	3,32%	38,49%	83 300	77 055	89 545	3 576	15-mai-14	1 ^{er}	4,29%	15,16
BOABF	BANK OF AFRICA BF	49	4 459 000	95 000	91 000	91 000	91 000	-4,21%	12,35%	91 000	84 175	97 825	6 209	23-avr.-14	1 ^{er}	6,82%	8,96
BOAC	BANK OF AFRICA CI			85 000	NC	NC	NC		31,78%	85 000	78 625	91 375	4 400	8-mai-14	1 ^{er}	5,18%	12,12
BOAN	BANK OF AFRICA NG	10	625 000	65 000	62 500	62 500	62 500	-3,85%	44,68%	62 500	57 815	67 185	2 960	8-mai-14	1 ^{er}	4,74%	13,75
ETIT	ECOBANK TRANS. INCORP. TG (*)	578 446	35 763 757	63	62	62	62	-1,59%	21,57%	62	58	66	1 992	19-juil.-13	1 ^{er}	3,21%	15,34
SAFC	SAFCA CI			29 000	NC	NC	NC		-19,44%	29 000	26 825	31 175	1 440	29-juil.-11	1 ^{er}	-	-
SGBC	SGB CI	1 740	140 796 900	82 500	82 500	81 000	80 918	-1,82%	8,00%	81 000	74 925	87 075	3 268	17-juin-14	1 ^{er}	4,03%	19,31
TOTAL		580 468	200 127 927														
SECTEUR - TRANSPORT		998,24 points						0,00%									
SDSC	BOLLORE AFRICA LOGISTICS CI			202 995	NC	NC	NC		26,87%	202 995	187 775	218 215	10 798	1-juil.-14	1 ^{er}	5,32%	22,49
SVOC	MOVIS CI			8 000	NC	NC	NC		15,94%	8 000	7 400	8 600	270	5-juil.-99	2 ^{ème}	-	-
TOTAL																	
SECTEUR - AGRICULTURE		241,21 points						0,56%									
PALC	PALM CI	1 068	18 690 000	17 305	17 500	17 500	17 500	1,13%	-16,67%	17 500	16 190	18 810	1 260	30-mai-14	2 ^{ème}	7,20%	12,26
SICC	SICOR CI	1	5 895	5 895	5 895	5 895	5 895	0,00%	77,03%	5 895	5 455	6 335	1 919	25-sept.-00	1 ^{er}	-	87,22
SOGC	SOGB CI	40	1 239 800	30 995	30 995	30 995	30 995	0,00%	-42,07%	30 995	28 675	33 315	1 710	28-juil.-14	1 ^{er}	5,52%	11,46
SPHC	SAPH CI	145	2 476 275	17 075	17 075	17 100	17 078	0,15%	-49,56%	17 100	15 820	18 380	580,5	13-juin-14	1 ^{er}	3,39%	6,38
TOTAL		1 254	22 411 970														
SECTEUR - DISTRIBUTION		274,76 points						0,00%									
ABJC	SERVAIR ABIDJAN CI	4	129 000	32 250	32 250	32 250	32 250	0,00%	40,16%	32 250	29 835	34 665	450	9-juil.-14	1 ^{er}	1,40%	27,03
BNBC	BERNABE CI			80 000	NC	NC	NC		-8,57%	80 000	74 000	86 000	5 040	3-juil.-14	1 ^{er}	6,30%	13,18
CFAC	CFAO CI	6	300 000	50 000	50 000	50 000	50 000	0,00%	27,55%	50 000	46 250	53 750	1 689,3	15-juil.-14	2 ^{ème}	3,38%	26,65
PRSC	TRACTAFRIC MOTORS CI			165 000	NC	NC	NC		47,32%	165 000	152 625	177 375	11 250	20-juin-14	1 ^{er}	6,82%	12,78
SHEC	VIVO ENERGY CI	6	330 000	55 000	55 000	55 000	55 000	0,00%	-8,64%	55 000	50 875	59 125	643,5	18-août-14	2 ^{ème}	1,17%	22,77
TTLC	TOTAL CI	36	5 760 000	160 000	160 000	160 000	160 000	0,00%	-14,44%	160 000	148 000	172 000	7 875	27-juin-14	1 ^{er}	4,92%	13,48
TOTAL		52	6 519 000														
AUTRES SECTEURS		246,91 points						0,00%									
STAC	SETAO CI			20 000	NC	NC	NC		25,00%	20 000	18 500	21 500			2 ^{ème}	-	7,94
TOTAL																	
TOTAL - Marché des actions		589 383	387 233 787														

MARCHE DES DROITS

Symbole	Titre	Séance de cotation		Cours Précédent	Cours du jour			Variation	Variation depuis l'origine	Cours Référence	Ecart maximum		Parité	Période de négociation	
		Volume	Valeur		Ouv.	Clôt.	Moy.				Bas	Haut		Début	Fin
BOABF.DS2	BOABF DPS 2	23	87 450	3810	3 810	3 800	3 802	-0,26%	7,19%	3 800	3 515	4 085	Une (1) action nouvelle pour dix (10) anciennes	29-sept.-14	18-oct.-14
TOTAL-Marché des droits		23	87 450												

Légende:

(*) le capital de la société contient des actions de priorité convertibles au bout de 3 - 5 ans en actions ordinaires.

Cours du jour: Ouv.: Ouverture Clôt.: Cloture Moy.: Moyen

Mentions : NC: Non Coté Ex-c: Ex-coupon Ex-d: Ex-droit SP: Suspendu DIF: Différé Val-T: Valeur Théorique

PER = Cours / BNPFA selon les données disponibles Rdt. Net: Rendement net (DNPA / Cours)

Comp.: 1 - Premier Compartiment 2 - Second Compartiment 3 - Compartiment de croissance

Ratio de liquidité = Titres échangés / Volume des ordres de vente

▲ : Progression de l'indice sectoriel ▼ : Recul de l'indice sectoriel

■ : Stabilité de l'indice sectoriel

MARCHÉ DES OBLIGATIONS

jeudi 2 octobre 2014

Symbole	Titre	Séance de cotation		Cours Précédent	Cours du jour			Variation	Cours Référence	Ecart maximum		Valeur nominale	Coupon couru	Type Amort	Coupon d'intérêt		
		Volume	Valeur		Ouv.	Clôt.	Moy.			Bas	Haut				Période	Montant net	Eché.
OBLIGATIONS REGIONALES																	
BHB.O1	BHB 6.25% 2012-2017			9 158	NC	NC	NC		9 158	8 475	9 840	10 000	573,01	AC	A	587,5	11-oct
BIDC.O2	BIDC 6.75 % 2010-2017			10 000	NC	NC	NC		10 000	9 250	10 750	10 000	Ex-c	ACD	S	338,42	04 avr. / 04 oct.
BIDC.O3	BIDC-EBID 6.50% 2014-2021			10 000	NC	NC	NC		10 000	9 250	10 750	10 000	7,18	ACD	S	325,00	28 avr. / 28 sep.
BOABF.O3	BOA BURKINA F. 6.25% 2012-2017			9 950	NC	NC	NC		9 950	9 205	10 695	10 000	573,01	AC	A	587,5	11-oct
BOAC.O2	BOA - CI 6.25% 2012-2017			10 000	NC	NC	NC		10 000	9 250	10 750	10 000	597,40	AC	A	612,5	11-oct
BOAD.O9	BOAD 5% 2006-2014			10 000	NC	NC	NC		10 000	9 250	10 750	10 000	324,66	ACD	A	500,00	07-févr
BOAD.O11	BOAD 5.95% 2012-2019			9 940	NC	NC	NC		9 940	9 195	10 685	10 000	342,33	ACD	A	595,00	06-mars
BOAN.O2	BOA NIGER 6.25% 2012-2017			9 250	NC	NC	NC		9 250	8 560	9 940	10 000	573,01	AC	A	587,5	11-oct
BOAS.O2	BOA SENEGAL 6.50% 2012-2017			9 900	NC	NC	NC		9 900	9 160	10 640	10 000	595,93	IF	A	611,00	11-oct
CAAB.O3	CAA BENIN 6,50% 2011-2016			10 000	NC	NC	NC		10 000	9 250	10 750	10 000	582,33	ACD	A	650,00	09-nov
CRRH.O1	CRRH-UEMOA 6.10% 2012-2022			10 000	NC	NC	NC		10 000	9 250	10 750	10 000	82,88	AC	S	305,00	13 fév. / 13 août
CRRH.O2	CRRH-UEMOA 6.10% 2012-2024			10 000	NC	NC	NC		10 000	9 250	10 750	10 000	127,64	AC	S	305,00	17 janv. / 17 juil.
CRRH.O3	CRRH-UEMOA 6% 2013-2023			10 000	NC	NC	NC		10 000	9 250	10 750	10 000	260,66	AC	S	300,00	26 avril / 26 oct.
EOS.O3	ETAT SENEGAL 6.75% 2010-2015			5 000	NC	NC	NC		5 000	4 625	5 375	5 000	295,89	ACD	A	337,5	16-nov
EOS.O4	ETAT SENEGAL 6.70% 2012-2019			10 000	NC	NC	NC		10 000	9 250	10 750	10 000	536,00	ACD	A	670,00	14-déc
EOS.O5	ETAT SENEGAL 6.50% 2013-2023			10 000	NC	NC	NC		10 000	9 250	10 750	10 000	114,81	ACD	S	325,00	29 janv. / 29 juil.
EOT.O2	ETAT TOGOLAIS 6.50% 2011-2016			10 000	NC	NC	NC		10 000	9 250	10 750	10 000	357,95	ACD	A	650,00	15-mars
ORGT.O1	ORAGROUP 6.75% 2013-2019			10 000	NC	NC	NC		10 000	9 250	10 750	10 000	221,31	ACD	S	337,5	04 juin. / 04 déc.
PAAC.O1	PAA 6.95% 2010-2017			6 000	NC	NC	NC		6 000	5 550	6 450	6 000	142,17	ACD	S	205,98	28 mai / 28 nov.
PADS.O2	PAD 7% 2010-2017			7 500	NC	NC	NC		7 500	6 940	8 060	7 500	127,64	ACD	S	229,00	22 juin / 22 déc.
PALC.O1	PALMCI 7% 2009-2016			9 999	NC	NC	NC		9 999	9 250	10 745	10 000	180,43	ACD	S	343,94	28 juin / 28 déc.
SHAF.O2	SHELTER AFRIQUE 6% 2008-2014			10 000	NC	NC	NC		10 000	9 250	10 750	10 000	220,28	ACD	S	302,47	21 mai / 21 nov.
SHAF.O3	SHELTER AFRIQUE 6.6% 2014-2021			10 000	NC	NC	NC		10 000	9 250	10 750	10 000	63,29	ACD	S	332,71	28 fév. / 28 août
SIFC.O1	SIFCA 6.90% 2013-2021			10 000	NC	NC	NC		10 000	9 250	10 750	10 000	101,89	ACD	A	676,2	08-août
TGTLT.O1	TOGO TELECOM 6.50% 2007-2014			1 000	NC	NC	NC		1 000	925	1 075	1 000	8,03	ACD	S	30,8	15 fév. / 15 août
TPBF.O2	TPBF 6.50% 2011-2016	35	346 500	9 900	9 900	9 900	9 900	0,00%	9 900	9 160	10 640	10 000	507,53	ACD	A	650,00	21-déc
TPBF.O3	TPBF 6.50% 2013-2020			10 000	NC	NC	NC		10 000	9 250	10 750	10 000	222,55	ACD	S	325,00	29 mai / 29 nov.
TPCI.O10	TPCI 7% 2010-2017	70 000	700 000 000	10 000	10 000	10 000	10 000	0,00%	10 000	9 250	10 750	10 000	1,92	AC	A	700,00	01-oct
TPCI.O11	TPCI 6,5% 2011-2016			10 000	NC	NC	NC		10 000	9 250	10 750	10 000	30,27	ACD	A	650,00	15-sept
TPCI.O12	TPCI 6.00% 2012-2015			10 000	NC	NC	NC		10 000	9 250	10 750	10 000	213,70	ACD	A	600,00	25-mai
TPCI.O13	TPCI 6.50% 2012-2017			9 950	NC	NC	NC		9 950	9 205	10 695	10 000	23,15	ACD	A	650,00	19-sept
TPCI.O14	TPCI 6.00% 2013-2016			9 950	NC	NC	NC		9 950	9 205	10 695	10 000	141,37	IF	A	600,00	08-juil
TPCI.O15	TPCI 6.30% 2013-2018			10 000	NC	NC	NC		10 000	9 250	10 750	10 000	208,28	ACD	S	315,00	03 juin / 03 déc.
TOTAL		70 035	700 346 500														
OBLIGATIONS INTERNATIONALES																	
AFD.O1	AFD 5.25% 2008-2016			10 000	NC	NC	NC		10 000	9 250	10 750	10 000	293,42	IF	A	525,00	12-mars
TOTAL																	
TOTAL-Marché des obligations		70 035	700 346 500														

Légende:

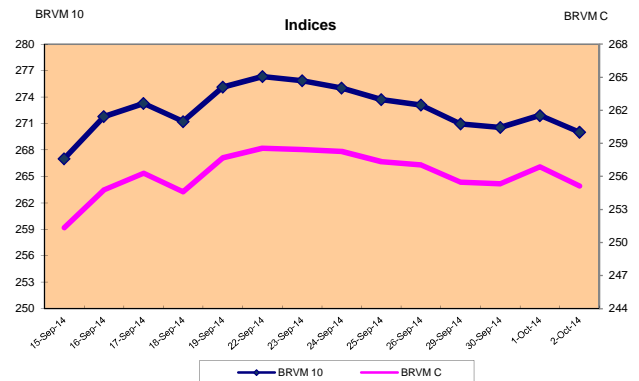
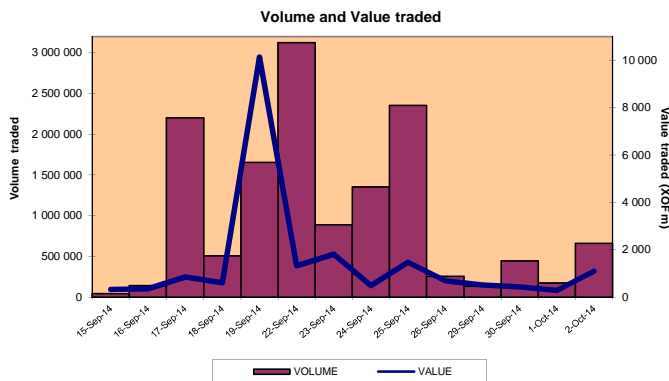
Cours du jour: Ouv.: Ouverture Clôt.: Clôture Moy.: Moyen
 Type Amort: Type d'Amortissement IF: In Fine AC: Amortissement Constant AD: Amortissement Dégressif ACD: Amortissement Constant Différé
 Période: Périodicité de paiement des coupons A: Annuelle S: Semestrielle T: Trimestrielle
 Eché.: Échéance de paiement des intérêts
 Mentions: NC: Non Coté Ex: Ex-coupon ou Ex-droit SP: Suspendu DIF: Différé

BRVM 10	270.01
Daily Change:	↘ -0.70%
Change / YTD	↗ 9.61%
BRVM Composite (All shares)	255.12
Daily Change:	↘ -0.69%
Change / YTD	↗ 9.96%

DAILY MARKET REPORT



Capitalization	- Equities	6 200.56
(XOF Billion) :	- Rights	3.80
	- Bonds	1 208.52



SUMMARY

BRVM closed its trading session this Thursday, lower than the previous day. BRVM 10 index decreased from 271.92 to 270.01 points, a drop of 0.70%. BRVM Composite index lost 0.69% to 255.12 against 256.88 points previously.

- The traded value is XOF 1.09 billion against XOF 284.28 million last Wednesday.
- Equity and Rights Market capitalizations are XOF 6 200.56 billion and XOF 3.80 billion. The Bond Market capitalization is XOF 1 208.52 billion.
- The Top Security by volume is Ecobank Transnational Incorporated TG with 578 446 traded shares and by value is TPCI 7% 2010-2017 with a XOF 700 million total trade value.

TOP 5 BY VOLUME

Securities	Volume	Value (XOF)
Ecobank Transnational Incorporated TOGO	578 446	35 763 757
TPCI 7% 2010-2017	70 000	700 000 000
SONATEL SENEGAL	4 106	94 486 585
ONATEL BURKINA FASO	2 606	17 815 650
SGB COTE D'IVOIRE	1 740	140 796 900

TOP GAINS

BANK OF AFRICA BENIN	Value (XOF): 83 300	Change: 3.32%
UNIWAX COTE D'IVOIRE	Value (XOF): 36 200	Change: 1.97%
PALM COTE D'IVOIRE	Value (XOF): 17 500	Change: 1.13%
SAPH COTE D'IVOIRE	Value (XOF): 17 100	Change: 0.15%
SONATEL SENEGAL	Value (XOF): 23 005	Change: 0.04%

TOP LOSSES

BANK OF AFRICA BURKINA FASO	Value (XOF): 91 000	Change: -4.21%
BANK OF AFRICA NIGER	Value (XOF): 62 500	Change: -3.85%
SOLIBRA COTE D'IVOIRE	Value (XOF): 475 000	Change: -3.06%
SMB COTE D'IVOIRE	Value (XOF): 15 000	Change: -1.96%
SGB COTE D'IVOIRE	Value (XOF): 81 000	Change: -1.82%

Market	Securities traded / Listed	Volume	Value (XOF)	Number of transactions	Number of securities		
					Gains	Flat	Losses
Equities	23 / 37	589 383	387 233 787	169	6	6	11
Rights	1 / 1	23	87 450	2	0	0	1
Bonds	2 / 34	70 035	700 346 500	3	0	2	0
Total	26 / 72	659 441	1 087 667 737	174	6	8	12

MARKET NEWS

TRITURAF CI - Delisting is postponed.
 Ongoing transaction:
 BOA BURKINA FASO: Cash Capital Increase.
 BOABF.DS2 (Rights issue) - Listing from 9/29/2014 to 10/18/2014.

INDICATORS

Indices	Opening	Closing	Change
BRVM 10	272.15	270.01	-0.79%
BRVM Composite	257.01	255.12	-0.74%
Liquidity ratio	14.38%		
PER (Average)	25.79		
Number of participating brokerage firms/Total :			18 / 21



BENIN
 Tel: (229) 21 312 126
 Fax: (229) 21 312 077
 patioukpe@brvm.org



BURKINA FASO
 Tel: (226) 50 308 773
 Fax: (226) 50 308 719
 louedraogo@brvm.org



COTE D'IVOIRE
 Tel: (223) 20 315 550/588
 Fax: (225) 20 326 684
 pbrizoua@brvm.org



GUINEE-BISSAU
 Tel: (245) 32 016 02
 Fax: (245) 32 016 02
 saluba@hotmail.com



MALI
 Tel: (223) 44 901 810
 Fax: (223) 44 901 811
 abocoun@brvm.org



NIGER
 Tel: (227) 20 736 692
 Fax: (227) 20 736 947
 linagagi@brvm.org



SENEGAL
 Tel: (221) 33 821 15 18
 Fax: (221) 33 821 15 06
 nksy@brvm.org



TOGO
 Tel: (228) 22 212 305
 Fax: (221) 22 212 341
 natchol@brvm.org

WEST AFRICAN ECONOMIC AND MONETARY UNION REGIONAL STOCK EXCHANGE - BRVM LIMITED COMPANY, CAPITAL XOF 3 062 040 000

Head office: Abidjan - COTE D'IVOIRE, Address: 18 Rue Joseph Anoma (Rue des Banques) - 01 B.P 3802 Abidjan
 Tel: +225 20 32 66 85/86, Fax: +225 20 32 66 84, E-mail: brvm@brvm.org, Website: www.brvm.org

DAILY MARKET REPORT



EQUITY MARKET

Thursday, October 02, 2014

Symbol	Equity	Day Summary		Previous Price	Share price			Daily Change	Annual Change / Year To Date	Reference Price	Price Range		Dividend paid		Board	Div. Yield	PER
		Volume	Value		Opening	Closing	Average				Low	High	Net Income	Date			
INDUSTRY - SECTOR		164.79 points ▼		-1.51%													
CABC	SICABLE CI			98 000	NT	NT	NT		-3.73%	98 000	90 650	105 350	5 169.6	29-Apr-14	1st	5.28%	14.28
FTSC	FILTISAC CI	451	9 873 640	21 895	21 890	21 900	21 893	0.02%	184.42%	21 900	20 260	23 540	550	24-Jun-14	1st	2.51%	32.02
NEIC	NEI-CEDA CI			3 700	NT	NT	NT		-38.33%	3 700	3 425	3 975	225	28-Jun-01	1st		47.05
NTLC	NESTLE CI			52 000	NT	NT	NT		-20.00%	52 000	48 100	55 900	630	12-Aug-11	2nd		97.06
SEMC	CROWN SIEM CI			26 400	NT	NT	NT		-34.81%	26 400	24 420	28 380	607.5	25-Sep-14	2nd	2.30%	130.98
SIVC	AIR LIQUIDE CI	201	3 627 315	18 150	18 155	18 000	18 046	-0.83%	12.89%	18 000	16 650	19 350	630	7-Jul-14	1st	3.50%	16.60
SLBC	SOLIBRA CI	53	25 598 000	490 000	490 000	475 000	482 981	-3.06%	18.75%	475 000	439 375	510 625	10 980	27-Jul-14	1st	2.31%	22.09
SMBC	SMB CI	108	1 650 000	15 300	15 300	15 000	15 278	-1.96%	-24.98%	15 000	13 875	16 125	450	18-Jul-12	1st		-
STBC	SITAB CI			138 000	NT	NT	NT		11.65%	138 000	127 650	148 350	8 016	15-Jul-14	1st	5.81%	15.81
TTRC	TRITURAF - ongoing closeout			490	SP	SP	SP			490	455	525	1 440	19-Jul-02	2nd	NA	NA
UNLC	UNILEVER CI			39 505	NT	NT	NT		-4.81%	39 505	36 545	42 465	1 233	9-Jul-12	2nd		-
UNXC	UNIWAX CI	1	36 200	35 500	36 200	36 200	36 200	1.97%	-7.18%	36 200	33 485	38 915	1 350	15-Sep-14	2nd	3.73%	23.60
TOTAL		814	40 785 155														
PUBLIC UTILITIES - SECTOR		679.15 points ▼		-0.17%													
CIEC	CIE CI	11	613 500	56 200	56 000	55 500	55 773	-1.25%	-10.48%	55 500	51 340	59 660	2 668.5	6-Jun-14	1st	4.81%	18.76
ONTBF	ONATEL BF	2 606	17 815 650	6 800	6 900	6 700	6 836	-1.47%	9.84%	6 700	6 200	7 200	994	2-Jun-14	1st	14.84%	11.19
SDCC	SODE CI	72	4 474 000	62 500	62 000	62 000	62 139	-0.80%	-24.02%	62 000	57 350	66 650	2 430	23-Jun-14	1st	3.92%	22.80
SNTS	SONATEL SN	4 106	94 486 585	22 995	23 000	23 005	23 012	0.04%	14.74%	23 005	21 280	24 730	1 395	6-May-14	1st	6.06%	12.13
TOTAL		6 795	117 389 735														
FINANCIAL SERVICES - SECTOR		98.57 points ▼		-1.49%													
BICC	BICI CI	12	852 000	71 400	71 000	71 000	71 000	-0.56%	18.33%	71 000	65 675	76 325	4 271.22	1-Aug-14	1st	6.02%	12.77
BOAB	BANK OF AFRICA BN	211	17 631 270	80 620	79 500	83 300	83 561	3.32%	38.49%	83 300	77 055	89 545	3 576	15-May-14	1st	4.29%	15.16
BOABF	BANK OF AFRICA BF	49	4 459 000	95 000	91 000	91 000	91 000	-4.21%	12.35%	91 000	84 175	97 825	6 209	23-Apr-14	1st	6.82%	8.96
BOAC	BANK OF AFRICA CI			85 000	NT	NT	NT		31.78%	85 000	78 625	91 375	4 400	8-May-14	1st	5.18%	12.12
BOAN	BANK OF AFRICA NG	10	625 000	65 000	62 500	62 500	62 500	-3.85%	44.68%	62 500	57 815	67 185	2 960	8-May-14	1st	4.74%	13.75
ETIT	ECOBANK TRANS. INCORP. TG (*)	578 446	35 763 757	63	62	62	62	-1.59%	21.57%	62	58	66	1 992	19-Jul-13	1st	3.21%	15.34
SAFC	SAFCA CI			29 000	NT	NT	NT		-19.44%	29 000	26 825	31 175	1 440	29-Jul-11	1st		-
SGBC	SGB CI	1 740	140 796 900	82 500	82 500	81 000	80 918	-1.82%	8.00%	81 000	74 925	87 075	3 268	17-Jun-14	1st	4.03%	19.31
TOTAL		580 468	200 127 927														
TRANSPORTATION - SECTOR		998.24 points ■		0.00%													
SDSC	BOLLORE AFRICA LOGISTICS CI			202 995	NT	NT	NT		26.87%	202 995	187 775	218 215	10 798	1-Jul-14	1st	5.32%	22.49
SVOC	MOVIS CI			8 000	NT	NT	NT		15.94%	8 000	7 400	8 600	270	5-Jul-99	2nd		-
TOTAL																	
AGRICULTURE - SECTOR		241.21 points ▲		0.56%													
PALC	PALM CI	1 068	18 690 000	17 305	17 500	17 500	17 500	1.13%	-16.67%	17 500	16 190	18 810	1 260	30-May-14	2nd	7.20%	12.26
SICC	SICOR CI	1	5 895	5 895	5 895	5 895	5 895	0.00%	77.03%	5 895	5 455	6 335	1 919	25-Sep-00	1st		87.22
SOGC	SOGB CI	40	1 239 800	30 995	30 995	30 995	30 995	0.00%	-42.07%	30 995	28 675	33 315	1 710	28-Jul-14	1st	5.52%	11.46
SPHC	SAPH CI	145	2 476 275	17 075	17 075	17 100	17 078	0.15%	-49.56%	17 100	15 820	18 380	580.5	13-Jun-14	1st	3.39%	6.38
TOTAL		1 254	22 411 970														
DISTRIBUTION - SECTOR		274.76 points ■		0.00%													
ABJC	SERVAIR ABIDJAN CI	4	129 000	32 250	32 250	32 250	32 250	0.00%	40.16%	32 250	29 835	34 665	450	9-Jul-14	1st	1.40%	27.03
BNBC	BERNABE CI			80 000	NT	NT	NT		-8.57%	80 000	74 000	86 000	5 040	3-Jul-14	1st	6.30%	13.18
CFAC	CFAO CI	6	300 000	50 000	50 000	50 000	50 000	0.00%	27.55%	50 000	46 250	53 750	1 689.3	15-Jul-14	2nd	3.38%	26.65
PRSC	TRACTAFRIC MOTORS CI			165 000	NT	NT	NT		47.32%	165 000	152 625	177 375	11 250	20-Jun-14	1st	6.82%	12.78
SHEC	VIVO ENERGY CI	6	330 000	55 000	55 000	55 000	55 000	0.00%	-8.64%	55 000	50 875	59 125	643.5	18-Aug-14	2nd	1.17%	22.77
TTLC	TOTAL CI	36	5 760 000	160 000	160 000	160 000	160 000	0.00%	-14.44%	160 000	148 000	172 000	7 875	27-Jun-14	1st	4.92%	13.48
TOTAL		52	6 519 000														
MISC. - SECTOR		246.91 points ■		0.00%													
STAC	SETAO CI			20 000	NT	NT	NT		25.00%	20 000	18 500	21 500			2nd		7.94
TOTAL																	
TOTAL - Equity market		589 383	387 233 787														

RIGHTS MARKET

Symbol	Rights	Summary		Previous Price	Share price			Daily Change	Annual Change / Year To Date	Reference Price	Price Range		Ratio	Trading Period	
		Volume	Value		Opening	Closing	Average				Low	High		Start	End
BOABF_DS2	BOABF DPS 2	23	87 450	3 810	3 810	3 800	3 802	-0.26%	7.19%	3 800	3 515	4 085	One (1) new share for ten (10) old shares	29-Sep-14	18-Oct-14
TOTAL - Rights Market		23	87 450												

Legend:

(**) the capital of the company includes convertible preference shares after 3 to 5 years into common shares.

NT: Not Traded NA: Not Available or Not Applicable Ex-c: Ex-coupon Ex-d: Ex-rights SP: Suspended DIF: Differed

PER (Price Earning Ratio) = Reference Price / Net earning per share Net Return = Net dividend / Reference price

Board: 1 - First board 2 - Second board 3 - Growth board

Liquidity ratio = Volume traded / Ask orders volume.

▲ Increase of sector index ▼ Decrease of sector index ■ Stability of sector index

DAILY MARKET REPORT



BOND MARKET

Thursday, October 02, 2014

Symbol	Bonds	Summary		Previous Price	Share price			Daily Change	Reference Price	Price Range		Nominal Value	Accrued Interest	Amort. Type	Coupon		
		Volume	Value		Opening	Closing	Average			Low	High				Period	Amount	Interest Payment date
REGIONAL BONDS																	
BHB.O1	BHB 6.25% 2012-2017			9 158	NT	NT	NT		9 158	8 475	9 840	10 000	573.01	AC	A	587.5	11-Oct
BIDC.O2	BIDC 6.75 % 2010-2017			10 000	NT	NT	NT		10 000	9 250	10 750	10 000	Ex-c	ACD	S	338.42	04 Apr. / 04 Oct.
BIDC.O3	BIDC-EBID 6.50% 2014-2021			10 000	NT	NT	NT		10 000	9 250	10 750	10 000	7.18	ACD	S	325.00	28 Apr. / 28 Sep.
BOABF.O3	BOA BURKINA F. 6.25% 2012-2017			9 950	NT	NT	NT		9 950	9 205	10 695	10 000	573.01	AC	A	587.5	11-Oct
BOAC.O2	BOA - CI 6.25% 2012-2017			10 000	NT	NT	NT		10 000	9 250	10 750	10 000	597.40	AC	A	612.5	11-Oct
BOAD.O9	BOAD 5% 2006-2014			10 000	NT	NT	NT		10 000	9 250	10 750	10 000	324.66	ACD	A	500.00	7-Feb
BOAD.O11	BOAD 5.95% 2012-2019			9 940	NT	NT	NT		9 940	9 195	10 685	10 000	342.33	ACD	A	595.00	6-Mar
BOAN.O2	BOA NIGER 6.25% 2012-2017			9 250	NT	NT	NT		9 250	8 560	9 940	10 000	573.01	AC	A	587.5	11-Oct
BOAS.O2	BOA SENEGAL 6.50% 2012-2017			9 900	NT	NT	NT		9 900	9 160	10 640	10 000	595.93	IF	A	611.00	11-Oct
CAAB.O3	CAA BENIN 6,50% 2011-2016			10 000	NT	NT	NT		10 000	9 250	10 750	10 000	582.33	ACD	A	650.00	9-Nov
CRRH.O1	CRRH-UEMOA 6.10% 2012-2022			10 000	NT	NT	NT		10 000	9 250	10 750	10 000	82.88	AC	S	305.00	13 Feb. / 13 Aug.
CRRH.O2	CRRH-UEMOA 6.10% 2012-2024			10 000	NT	NT	NT		10 000	9 250	10 750	10 000	127.64	AC	S	305.00	17 Jan. / 17 Jul.
CRRH.O3	CRRH-UEMOA 6% 2013-2023			10 000	NT	NT	NT		10 000	9 250	10 750	10 000	260.66	AC	S	300.00	26 Apr. / 26 Oct.
EOS.O3	ETAT SENEGAL 6.75% 2010-2015			5 000	NT	NT	NT		5 000	4 625	5 375	5 000	295.89	ACD	A	337.5	16-Nov
EOS.O4	ETAT SENEGAL 6.70% 2012-2019			10 000	NT	NT	NT		10 000	9 250	10 750	10 000	536.00	ACD	A	670.00	14-Dec
EOS.O5	ETAT SENEGAL 6.50% 2013-2023			10 000	NT	NT	NT		10 000	9 250	10 750	10 000	114.81	ACD	S	325.00	29 Jan. / 29 Jul.
EOT.O2	ETAT TOGOLAIS 6.50% 2011-2016			10 000	NT	NT	NT		10 000	9 250	10 750	10 000	357.95	ACD	A	650.00	15-Mar
ORGT.O1	ORAGROUP 6.75% 2013-2019			10 000	NT	NT	NT		10 000	9 250	10 750	10 000	221.31	ACD	S	337.5	04 Jun. / 04 Dec.
PAAC.O1	PAA 6.95% 2010-2017			6 000	NT	NT	NT		6 000	5 550	6 450	6 000	142.17	ACD	S	205.98	28 May / 28 Nov.
PADS.O2	PAD 7% 2010-2017			7 500	NT	NT	NT		7 500	6 940	8 060	7 500	127.64	ACD	S	229.00	22 Jun. / 22 Dec.
PALC.O1	PALMCI 7% 2009-2016			9 999	NT	NT	NT		9 999	9 250	10 745	10 000	180.43	ACD	S	343.94	28 Jun. / 28 Dec.
SHAF.O2	SHELTER AFRIQUE 6% 2008-2014			10 000	NT	NT	NT		10 000	9 250	10 750	10 000	220.28	ACD	S	302.47	21 May / 21 Nov.
SHAF.O3	SHELTER AFRIQUE 6.6% 2014-2021			10 000	NT	NT	NT		10 000	9 250	10 750	10 000	63.29	ACD	S	332.71	28 Feb. / 28 Aug.
SIFC.O1	SIFCA 6.90% 2013-2021			10 000	NT	NT	NT		10 000	9 250	10 750	10 000	101.89	ACD	A	676.2	8-Aug
TGTLT.O1	TOGO TELECOM 6.50% 2007-2014			1 000	NT	NT	NT		1 000	925	1 075	1 000	8.03	ACD	S	30.8	15 Feb. / 15 Aug.
TPBF.O2	TPBF 6,50% 2011-2016	35	346 500	9 900	9 900	9 900	9 900	0.00%	9 900	9 160	10 640	10 000	507.53	ACD	A	650.00	21-Dec
TPBF.O3	TPBF 6,50% 2013-2020			10 000	NT	NT	NT		10 000	9 250	10 750	10 000	222.55	ACD	S	325.00	29 May / 29 Nov.
TPCI.O10	TPCI 7% 2010-2017	70 000	700 000 000	10 000	10 000	10 000	10 000	0.00%	10 000	9 250	10 750	10 000	1.92	AC	A	700.00	1-Oct
TPCI.O11	TPCI 6,5% 2011-2016			10 000	NT	NT	NT		10 000	9 250	10 750	10 000	30.27	ACD	A	650.00	15-Sep
TPCI.O12	TPCI 6.00% 2012-2015			10 000	NT	NT	NT		10 000	9 250	10 750	10 000	213.70	ACD	A	600.00	25-May
TPCI.O13	TPCI 6.50% 2012-2017			9 950	NT	NT	NT		9 950	9 205	10 695	10 000	23.15	ACD	A	650.00	19-Sep
TPCI.O14	TPCI 6.00% 2013-2016			9 950	NT	NT	NT		9 950	9 205	10 695	10 000	141.37	IF	A	600.00	8-Jul
TPCI.O15	TPCI 6.30% 2013-2018			10 000	NT	NT	NT		10 000	9 250	10 750	10 000	208.28	ACD	S	315.00	03 June / 03 Dec.
TOTAL		70 035	700 346 500														
INTERNATIONAL BONDS																	
AFD.O1	AFD 5.25% 2008-2016			10 000	NT	NT	NT		10 000	9 250	10 750	10 000	293.42	IF	A	525.00	12-Mar
TOTAL																	
TOTAL - BOND MARKET		70 035	700 346 500														

Legend:

Amort. Type: Type of depreciation IF: In Fine AC: Constant Depreciation AD: Degressive Depreciation ACD: Differed Constant Depreciation
 Period: Coupons payment Period A: Annually S: Semi-annually T: Quarterly
 NT: Not Traded NA: Not Available or Not Applicable Ex-c: Ex-coupon Ex-d: Ex-rights SP: Suspended DIF: Differed