



Bulletin Officiel de la Cote

BOURSE REGIONALE DES VALEURS MOBILIERES S.A.

SOCIETE ANONYME AU CAPITAL DE FCFA 3 062 040 000

Siège Social: Abidjan - COTE D'IVOIRE

Siège Social : 18, Rue Joseph Anoma (Rue des Banques) – 01 B.P. 3802 Abidjan 01

Tel: (225) 20 326 685 / 20 326 686 Fax : (225) 20 326 684

Site Internet: www.brvm.org

Bulletin du 19 août 2013

Vol : 16 N° : 156

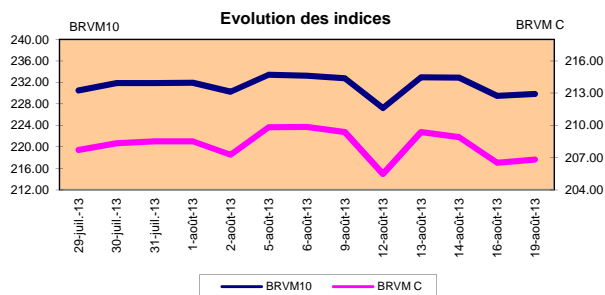
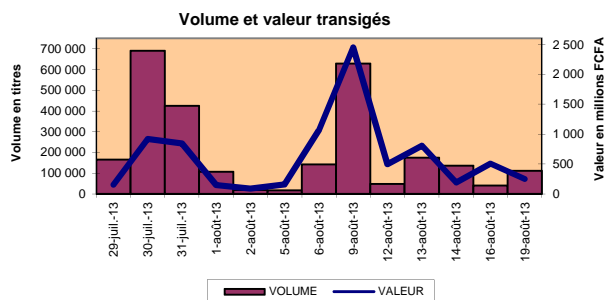
Séance du 19 août 2013

Indices de référence

Base = 100 au 15 septembre 1998	Fermeture	Variation		Fermeture Précédente	Capitalisation Boursière en FCFA
		en valeur	en %		
BRVM 10	229.84	0.36	0.16%	229.48	3 917 282 137 135
BRVM Composite	206.83	0.29	0.14%	206.54	5 019 687 472 920

Capitalisation du marché obligataire (en F CFA)

962 966 494 754



Indices sectoriels

Base = 100 au 14 juin 1999	Fermeture	Variation		Fermeture Précédente	Nombre de sociétés
		en valeur	en %		
BRVM - Industrie	113.76	0.41	0.36%	113.35	12
BRVM - Services Publics	553.02	2.48	0.45%	550.54	4
BRVM - Finances	83.41	-0.08	-0.10%	83.49	8
BRVM - Transport	511.64	0.03	0.01%	511.61	2
BRVM - Agriculture	303.12	-3.18	-1.04%	306.30	4
BRVM - Distribution	192.38	0.32	0.17%	192.06	6
BRVM - Autres Secteurs	172.84	0.00	0.00%	172.84	1

Sommaire du marché

	Volume Transigé	Valeur Totale Transigée (F CFA)	Nombre de Transactions	Nombre de titres échangés	Titres			
					Gains	Pertes	Inchangés	
Actions	112 012	249 284 232	180	23	9	3	11	
Obligations	168	1 260 000	14	6	1	0	5	
Droits	0	0	0	0	0	0	0	

Titres les plus actifs		Plus fortes hausses			Plus fortes baisses		
Titres	Volume	Titres	Cours	Variation	Titres	Cours	Variation
ECOBANK TRANS. INCORP. TG	103 691	UNIWAX CI	29 000	1050	BICI CI	40 500	-1 500
SONATEL SN	4 108	BANK OF AFRICA BN	60 000	1000	SAPH CI	25 995	-755
SAPH CI	1 071	SMB CI	19 000	500	BANK OF AFRICA BF	71 500	-5
PALM CI	656	VIVO ENERGY CI	41 000	300			
SGB CI	513	NEI-CEDA CI	3 115	215			

Indices boursiers internationaux

Places financières africaines	Indices	Clôture 19-août-13	Variation Séance précédente	Indices au 31-déc.-12	Autres places financières	Indices	Clôture 19-août-13	Variations Séance précédente	Indices au 31-déc.-12
ACCRA (*)	GSE	1 972.10	0.15%	1 199.72	PARIS (**)	CAC 40	4 095.86	-0.68%	3 641.07
CASABLANCA (**)	MADEX	6 874.60	-0.32%	7 614.01	LONDRES (**)	FOOTSIE 100	6 483.99	-0.25%	5 897.81
LAGOS (*)	NSE	36 986.93	-0.34%	28 078.81	NEW YORK (**)	DJIA	15 081.47	-0.20%	13 104.14
TUNIS (*)	TUNINDEX	4 567.06	-0.09%	4 561.98	TOKYO (*)	NIKKEI 225	13 758.13	0.79%	10 395.18

(*) Indices de la veille

(**) Indices à 11 H00GMT

Coupons annoncés

Symbole	Titre	Coupon		
		Montant net (FCFA)	Date de détachement	Date de paiement

ND: Non Disponible

MARCHÉ DES ACTIONS

Séance du 19 août 2013

Symbole	Titre	Classe de Capitalisation Boursière	Qté	Cours Ach. / Vend.	Qté	Cours du jour	Volume	Valeur	Cours Précéd.	Séance prochaine			Dernier dividende Payé		Cours extrêmes sur les 52 dernières semaines	
										Cours Référence	Ecart maximum		Montant net	Date	Plus Bas	Plus Haut
SECTEUR - INDUSTRIE																
CABC	SICABLE CI	B	11	71010 / 75000	8	NC			71 005	71 005	65 680	76 330	5 904	15-avr-13	32 000	76 260
FTSC	FILTISAC CI	B	742	7500 / 8000	303	7 500	512	3 840 000	7 500	7 500	6 940	8 060	355	22-juil-13	3 200	9 200
NEIC	NEI-CEDA CI	C	2	Marché /		3 115	45	140 175	2 900	3 115	2 885	3 345	225	28-juin-01	2 205	3 115
NTLC	NESTLE CI	B	3	42000 / 44500	79	44 500	1	44 500	44 500	44 500	41 165	47 835	630	12-août-11	42 000	44 505
SEMC	CROWN SIEM CI	B		/ 28000	4	NC			28 000	28 000	25 900	30 100	1 215	28-sept-12	20 000	32 250
SIVC	AIR LIQUIDE CI	B	10 424	12000 / 12500	1	12 200	120	1 464 000	12 000	12 200	11 285	13 115	630	26-juil-13	7 000	14 900
SLBC	SOLIBRA CI	A	2 306	287000 / 295000	10	287 000	32	9 184 000	287 000	287 000	265 475	308 525	10 980	03-juin-13	191 920	287 005
SMBC	SMB CI	B	332	19000 /		19 000	63	1 197 000	18 500	19 000	17 575	20 425	450	18-juil-12	15 000	25 000
STBC	SITAB CI	B	200	100000 / Marché	3	NC			105 000	105 000	97 125	112 875	7 831	19-avr-13	71 000	115 000
TTRC	TRITURAF CI-Ste en Liquidation	C				385	10	3 850	385	385	360	410	1 440	19-juil-02	385	800
UNLC	UNILEVER CI	B		/ 37000	20	NC			37 000	37 000	34 225	39 775	1 233	09-juil-12	32 375	42 000
UNXC	UNIWAX CI	B	9	26000 / 29000	46	29 000	54	1 566 000	27 950	29 000	26 825	31 175	846	15-juil-13	6 000	29 900
TOTAL							837	17 439 525								
SECTEUR - SERVICES PUBLICS																
CIEC	CIE CI	A	100	45010 / 48000	10	45 010	24	1 080 240	45 005	45 010	41 635	48 385	2 691	03-juin-13	25 000	48 005
ONTBF	ONATEL BF	A	10	58000 / 60000	100	59 000	96	5 664 000	59 000	59 000	54 575	63 425	4 634	02-juil-13	42 000	62 000
SDCC	SODE CI	B	25	48200 / 49000	780	49 000	17	833 000	49 000	49 000	45 325	52 675	3 510	03-juin-13	26 500	49 450
SNTS	SONATEL SN (*)	A	6 211	18600 / 18900	5 060	18 600	4 108	76 408 800	18 500	18 600	17 205	19 995	1 350	02-mai-13	10 638	19 200
TOTAL							4 245	83 986 040								
SECTEUR - FINANCES																
BICC	BICI CI	B	25	40000 / 41000	48	40 500	45	1 822 500	42 000	40 500	37 465	43 535	2 443	19-juin-13	33 300	43 170
BOAB	BANK OF AFRICA BN	B	1	55000 / 60000	18	60 000	76	4 560 000	59 000	60 000	55 500	64 500	4 650	08-mai-13	54 000	61 000
BOABF	BANK OF AFRICA BF	B		/ 71500	51	71 500	27	1 930 500	71 505	71 500	66 140	76 860	6 062	23-avr-13	44 000	90 300
BOAC	BANK OF AFRICA CI	B	5	Marché /		NC			55 000	55 000	50 875	59 125	2 700	06-mai-13	28 005	61 275
BOAN	BANK OF AFRICA NG	B	24	Marché /		NC			41 000	41 000	37 925	44 075	2 558	07-mai-13	33 950	45 500
ETIT	ECOBANK TRANS. INCORP. TG (**)	A	46 209	57 / 60	242 108	57	103 691	5 910 387	57	57	53	61	1 992	19-juil-13	33	75
SAFC	SAFCA CI	C				34 665	39	1 351 935	34 665	34 665	32 070	37 260	1 440	29-juil-11	20 000	34 665
SGBC	SGB CI	A	3	63000 / 64500	186	64 500	513	33 088 500	64 500	64 500	59 665	69 335	5 744	16-juil-13	45 000	75 000
TOTAL							104 391	48 663 822								
SECTEUR - TRANSPORT																
SDSC	BOLLORE AFRICA LOGISTICS CI	A	260	100505 / 107500	5	100 505	440	44 222 200	100 500	100 505	92 970	108 040	7 562	06-juin-13	46 500	100 600
SVOC	MOVIS CI	C		/ Marché	18	NC			8 710	8 710	8 060	9 360	270	05-juil-99	3 700	11 500
TOTAL							440	44 222 200								
SECTEUR - AGRICULTURE																
PALC	PALM CI	A	25	16185 / 16500	2 912	16 500	656	10 824 000	16 500	16 500	15 265	17 735	1 440	13-juin-13	13 325	21 000
SICC	SICOR CI	C		/ Marché	92	NC			3 600	3 600	3 330	3 870	1 919	25-sept-00	3 600	3 600
SOGC	SOGB CI	A	25	47300 / 49000	688	49 000	132	6 468 000	49 000	49 000	45 325	52 675	3 780	29-juil-13	47 300	74 000
SPHC	SAPH CI	A	3	25700 / 25995	219	25 995	1 071	27 840 645	26 750	25 995	24 050	27 940	1 440	05-juil-13	25 745	42 000
TOTAL							1 859	45 132 645								
SECTEUR - DISTRIBUTION																
ABJC	SERVAIR ABIDJAN CI	B		/ Marché	1	NC			19 875	19 875	18 385	21 365	225	13-juil-00	6 700	19 875
BNBC	BERNABE CI	B	6	70000 / 70100	14	NC			70 100	70 100	64 845	75 355	4 905	01-juil-13	41 165	91 375
CFAC	CFAO CI	B	2	Marché /		NC			37 000	37 000	34 225	39 775	1 629	27-juin-13	33 000	54 000
PRSC	TRACTAFRIC MOTORS CI	B		/ Marché	1	NC			120 000	120 000	111 000	129 000	10 710	06-juin-13	80 000	124 000
SHEC	VIVO ENERGY CI	B	10	40500 / 41000	31	41 000	240	9 840 000	40 700	41 000	37 925	44 075	828	31-août-11	20 000	44 075
TTLC	TOTAL CI	B	7	95200 / 100000	13	NC			95 100	95 100	87 970	102 230	7 200	04-juil-13	81 000	107 500
TOTAL							240	9 840 000								
AUTRES SECTEURS																
STAC	SETAO CI	C		/ Marché	11	NC			14 000	14 000	12 950	15 050			4 835	15 030
TOTAL																
TOTAL - Marché des actions								112 012	249 284 232							

Légende:
 (*) cours extrêmes ajustés par rapport au fractionnement du 23 novembre 2012: à raison de dix (10) actions nouvelles pour une (1) action ancienne.
 (**) le capital de la société contient des actions de priorité convertibles au bout de 3 - 5 ans en actions ordinaires.

Mentions : NC: Non Coté Ex-c: Ex-coupon Ex-d:Ex-droit SP: Suspendu DIF: Différé Val-T: Valeur Théorique

Classe de Capitalisation Boursière :

A Sociétés ayant une capitalisation boursière Supérieure à 100 milliards FCFA.
 B Sociétés ayant une capitalisation boursière Comprise entre 10 milliards FCFA et 100 milliards FCFA.
 C Sociétés ayant une capitalisation boursière Inférieure ou égale à 10 milliards FCFA.

MARCHÉ DES DROITS

Symbole	Titre	Qté	Cours Ach. / Vend.	Qté	Cours du jour	Volume	Valeur	Cours Précéd.	Séance prochaine			Parité	Période de Négociation	
									Cours Référence	Ecart maximum			Début	Fin
TOTAL-Marché des droits														

Parité: y pour x signifie y droits pour x action nouvelle

MARCHÉ DES OBLIGATIONS

Séance du 19 août 2013

Symbole	Titre	Qté	Cours		Qté	Cours du jour	Volume	Valeur	Cours Précéd.	Séance prochaine		Cupon couru	Type Amort	Coupon d'intérêt				
			Ach. / Vend.							Cours Référence	Ecart maximum			Période	Montant net	Eché.		
OBLIGATIONS REGIONALES																		
BHB.O1	BHB 6.25% 2012-2017		/ 9800	300	NC				9 800	9 800	9 065	10 535	502.19	AC	A	587.500	11-oct	
BIDC.O2	BIDC 6.75 % 2010-2017					10 000	2	20 000	10 000	10 000	9 250	10 750	252.66	ACD	S	337.500	04/04-10	
BOAB.O2	BOA BENIN 6.20% 2009-2014				NC				10 000	10 000	9 250	10 750	91.01	AC	A	582.800	23-juin	
BOABF.O2	BOA BURKINA F. 6.20% 2009-2014				NC				10 000	10 000	9 250	10 750	91.01	AC	A	582.800	23-juin	
BOABF.O3	BOA BURKINA F. 6.25% 2012-2017				NC				10 000	10 000	9 250	10 750	502.19	AC	A	587.500	11-oct	
BOAC.O1	BOA - CI 6.20% 2009-2014				NC				9 900	9 900	9 160	10 640	94.89	AC	A	607.600	23-juin	
BOAC.O2	BOA - CI 6.25% 2012-2017				NC				10 000	10 000	9 250	10 750	523.56	AC	A	612.500	11-oct	
BOAD.O7	BOAD 5% 2005-2013				NC				10 000	10 000	9 250	10 750	321.43	ACD	A	500.000	06-mars	
BOAD.O9	BOAD 5% 2006-2014				NC				10 000	10 000	9 250	10 750	265.11	ACD	A	500.000	07-févr	
BOAD.O11	BOAD 5.95% 2012-2019				NC				10 000	10 000	9 250	10 750	270.60	ACD	A	595.000	06-mars	
BOAM.O2	BOA MALI 6.50% 2009-2014				NC				10 000	10 000	9 250	10 750	88.31	AC	A	565.500	23-juin	
BOAN.O1	BOA NIGER 6.50% 2009-2014				NC				10 000	10 000	9 250	10 750	95.42	AC	A	611.000	23-juin	
BOAN.O2	BOA NIGER 6.25% 2012-2017				NC				10 000	10 000	9 250	10 750	464.79	AC	A	543.750	11-oct	
BOAS.O1	BOA SENEGAL 6.50% 2009-2014				NC				10 000	10 000	9 250	10 750	95.42	IF	A	611.000	23-juin	
BOAS.O2	BOA SENEGAL 6.50% 2012-2017					10 000	9	90 000	10 000	10 000	9 250	10 750	522.28	IF	A	611.000	11-oct	
CAAB.O3	CAA BENIN 6.50% 2011-2016					10 000	87	870 000	9 900	10 000	9 250	10 750	503.97	ACD	A	650.000	09-nov	
CRRH.O1	CRRH-UEMOA 6.10% 2012-2022					10 000	4	40 000	10 000	10 000	9 250	10 750	9.95	AC	S	305.000	13/02-08	
CRRH.O2	CRRH-UEMOA 6.10% 2012-2024				NC				10 000	10 000	9 250	10 750	54.70	AC	S	305.000	17/01-07	
EOS.O3	ETAT SENEGAL 6.75% 2010-2015		/ 7500	8	NC				7 406	7 406	6 855	7 960	382.81	ACD	A	506.250	16-nov	
EOS.O4	ETAT SENEGAL 6.70% 2012-2019				NC				10 000	10 000	9 250	10 750	455.23	ACD	A	670.000	14-déc	
EOT.O2	ETAT TOGOLAIS 6.50% 2011-2016					10 000	6	60 000	10 000	10 000	9 250	10 750	279.59	ACD	A	650.000	15-mars	
PAAC.O1	PAA 6.95% 2010-2017				NC				7 840	7 840	7 255	8 425	123.89	ACD	S	274.640	28/05-11	
PADS.O2	PAD 7% 2010-2017				NC				10 000	10 000	9 250	10 750	96.24	ACD	S	303.660	22/06-12	
PALC.O1	PALMCI 7% 2009-2016	5	9999 /		NC				9 999	9 999	9 250	10 745	97.73	ACD	S	343.940	28/06-12	
SHAF.O2	SHELTER AFRIQUE 6% 2008-2014				NC				10 000	10 000	9 250	10 750	147.95	ACD	S	297.534	21/05-11	
TGTLT.O1	TOGO TELECOM 6.50% 2007-2014					3 000	60	180 000	3 000	3 000	2 775	3 225	2.01	ACD	S	92.403	15/02-08	
TPBF.O2	TPBF 6.50% 2011-2016		/ 10000	300	NC				10 000	10 000	9 250	10 750	429.18	ACD	A	650.000	21-déc	
TPCI.O8	TPCI 6.95% 2009-2014	1 848	3333 /		NC				3 333	3 333	3 085	3 580	8.89	ACD	A	231.660	05-août	
TPCI.O9	TPCI 6.25% 2010-2013		/ 10000	200	NC				9 900	9 900	9 160	10 640	136.99	IF	A	313.360	31-mai	
TPCI.O10	TPCI 7% 2010-2017		/ 9950	117	NC				9 950	9 950	9 205	10 695	617.53	AC	A	700.000	01-oct	
TPCI.O11	TPCI 6.5% 2011-2016				NC				9 800	9 800	9 065	10 535	601.92	ACD	A	650.000	15-sept	
TPCI.O12	TPCI 6.00% 2012-2015		/ 9800	116	NC				9 800	9 800	9 065	10 535	141.37	ACD	A	600.000	25-mai	
TPCI.O13	TPCI 6.50% 2012-2017		/ 9700	500	NC				9 700	9 700	8 975	10 425	594.79	ACD	A	650.000	19-sept	
TOTAL							168	1 260 000										
OBLIGATIONS KOLAS																		
AFD.O1	AFD 5.25% 2008-2016				NC				10 000	10 000	9 250	10 750	230.14	IF	A	525.000	12-mars	
TOTAL																		
TOTAL-Marché des obligations							168	1 260 000										

OBLIGATIONS KOLAS																		
AFD.O1	AFD 5.25% 2008-2016				NC				10 000	10 000	9 250	10 750	230.14	IF	A	525.000	12-mars	
TOTAL																		
TOTAL-Marché des obligations							168	1 260 000										

Légende:
 Type Amort: Type d'amortissement - IF: IN FINE - AC: AMORTISSEMENT CONSTANT - AD: AMORTISSEMENT DEGRESSIF - ACD: AMORTISSEMENT DIFFERE CONSTANT
 Période: Périodicité de paiement des coupons - A: annuelle - S: Semestrielle - T: Trimestrielle
 Eché.: Echéance de paiement des intérêts
 Mentions: NC: Non Coté Ex: Ex-coupon SP: Suspendu DIF: Différé

Avis, Décisions, Instructions & Circulaires du jour

Les Avis et Instructions sont disponibles auprès des Antennes Nationales de Bourse et sur le site internet de la BRVM : www.brvm.org

Erratum:

2013 - Calendrier des Assemblées Générales à venir

SMB Côte d'Ivoire
 - Convocation à l'Assemblée Générale Ordinaire du 30 août 2013.

CFAO Côte d'Ivoire
 - Convocation à l'Assemblée Générale Ordinaire du 4 septembre 2013.

SAFCA - Alios Finance Côte d'Ivoire
 - Prorogation de la date de tenue de l'AG.

MOVIS Côte d'Ivoire
 - Prorogation de la date de tenue de l'AG.



Official Newsletter
WEST AFRICAN ECONOMIC AND MONETARY UNION
REGIONAL STOCK EXCHANGE - BRVM

LIMITED COMPANY, CAPITAL XOF 3 062 040 000
 Head Office: Abidjan - COTE D'IVOIRE
 Address: 18, Rue Joseph Anoma (Rue des Banques) – 01 B.P. 3802 Abidjan
 Tel: (225) 20 326 685 / 20 326 686 Fax : (225) 20 326 684

August 19, 2013

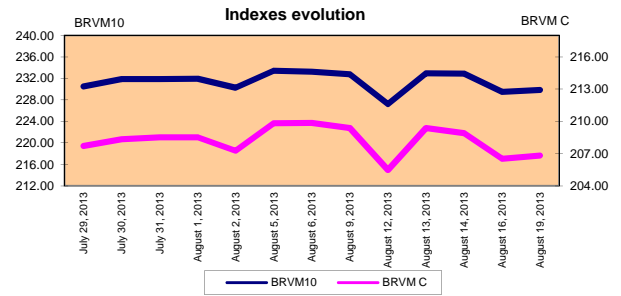
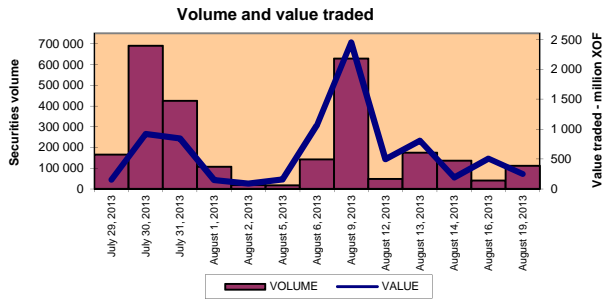
Vol : 16 N° : 156

August 19, 2013 Session

References Indexes

Base = 100 To September 15th, 1998	Close	Change		Previous Close	Market Capitalization XOF
		Value	%		
BRVM 10	229.84	0.36	0.16%	229.48	3 917 282 137 135
BRVM Composite	206.83	0.29	0.14%	206.54	5 019 687 472 920

Bonds Market Capitalization (XOF)	962 966 494 754
---	------------------------



Sectoral Indexes

Base = 100 on June 14th, 1999	Close	Change		Previous Close	Number of Companies
		Value	%		
BRVM - Industry	113.76	0.41	0.36%	113.35	12
BRVM - Public Utility Service	553.02	2.48	0.45%	550.54	4
BRVM - Financial	83.41	-0.08	-0.10%	83.49	8
BRVM - Transport	511.64	0.03	0.01%	511.61	2
BRVM - Agriculture	303.12	-3.18	-1.04%	306.30	4
BRVM - Distribution	192.38	0.32	0.17%	192.06	6
BRVM - Others Sectors	172.84	0.00	0.00%	172.84	1

Market Summary

	Volume Traded	Total Value Traded (XOF)	Number of Transactions	Number of securities Traded	securities		
					Gains	Losses	traded
Stocks	112 012	249 284 232	180	23	9	3	11
Bonds	168	1 260 000	14	6	1	0	5
Rights	0	0	0	0	0	0	0

Most Actives securities		Raise			Drop		
securities	Volume	securities	Price	Change	securities	Price	Change
ECOBANK TRANS. INCORP. TG	103 691	UNIWAX CI	29 000	1050	BICI CI	40 500	-1 500
SONATEL SN	4 108	BANK OF AFRICA BN	60 000	1000	SAPH CI	25 995	-755
SAPH CI	1 071	SMB CI	19 000	500	BANK OF AFRICA BF	71 500	-5
PALM CI	656	VIVO ENERGY CI	41 000	300			
SGB CI	513	NEI-CEDA CI	3 115	215			

International Exchange indexes

African exchanges	Indexes	Close 16-Aug-13	Change Previous Close Session	indexes 31-déc.-12	Other exchanges	Indexes	Close 16-Aug-13	Changes Previous Close Session	Indexes au 31-déc.-12
CASABLANCA (**)	MADEX	6 874.60	-0.32%	7 614.01	LONDRES (**)	FOOTSIE 100	6 483.99	-0.25%	5 897.81
LAGOS (*)	NSE	36 986.93	-0.34%	28 078.81	NEW YORK (**)	DJIA	15 081.47	-0.20%	13 104.14
TUNIS (*)	TUNINDEX	4 567.06	-0.09%	4 561.98	TOKYO (*)	NIKKEI 225	13 758.13	0.79%	10 395.18

(*) Indexes of the day before

(**) Indexes at 11 H00 GMT

Announced Coupons

Symbol	securities	Coupon		
		Net Income (XOF)	Detachment Date	Payment Date

NA: Not Available

STOCKS MARKET

August 19th, 2013 Session

Symbol	Security	Classify Stock exchange Capitalization	Qty	Price Bid./Ask.	Qty	Curr. Price	Volume	Value	Previous Price	Next Session			Dividend paid		Extremes Price during the past 52 weeks	
										Price Reference	Price Range		Net Income	Date	Low	High
INDUSTRY - SECTOR																
CABC	SICABLE CI	B	11	71010 / 75000	8	NC			71 005	71 005	65 680	76 330	5 904	April 15, 2013	32 000	76 260
FTSC	FILTISAC CI	B	742	7500 / 8000	303	7 500	512	3 840 000	7 500	7 500	6 940	8 060	355	July 22, 2013	3 200	9 200
NEIC	NEI-CEDA CI	C	2	Market /		3 115	45	140 175	2 900	3 115	2 885	3 345	225	June 28, 2001	2 205	3 115
N TLC	NESTLE CI	B	3	42000 / 44500	79	44 500	1	44 500	44 500	44 500	41 165	47 835	630	August 12, 2011	42 000	44 505
SEMC	CROWN SIEM CI	B		/ 28000	4	NC			28 000	28 000	25 900	30 100	1 215	September 28, 2012	20 000	32 250
SIVC	AIR LIQUIDE CI	B	10 424	12000 / 12500	1	12 200	120	1 464 000	12 000	12 200	11 285	13 115	630	July 26, 2013	7 000	14 900
SLBC	SOLIBRA CI	A	2 306	287000 / 295000	10	287 000	32	9 184 000	287 000	287 000	265 475	308 525	10 980	June 3, 2013	191 920	287 005
SMBC	SMB CI	B	332	19000 /		19 000	63	1 197 000	18 500	19 000	17 575	20 425	450	July 18, 2012	15 000	25 000
STBC	SITAB CI	B	200	100000 / Market	3	NC			105 000	105 000	97 125	112 875	7 831	April 19, 2013	71 000	115 000
TTRC	TRITURAF CI-Company in Liquidation	C				385	10	3 850	385	385	360	410	1 440	July 19, 2002	385	800
UNLC	UNILEVER CI	B		/ 37000	20	NC			37 000	37 000	34 225	39 775	1 233	July 9, 2012	32 375	42 000
UNXC	UNIWAX CI	B	9	26000 / 29000	46	29 000	54	1 566 000	27 950	29 000	26 825	31 175	846	July 15, 2013	6 000	29 900
TOTAL							837	17 439 525								
PUBLICS UTILITIES - SECTOR																
CIEC	CIE CI	A	100	45010 / 48000	10	45 010	24	1 080 240	45 005	45 010	41 635	48 385	2 691	June 3, 2013	25 000	48 005
ONTBF	ONATEL BF	A	10	58000 / 60000	100	59 000	96	5 664 000	59 000	59 000	54 575	63 425	4 634	July 2, 2013	42 000	62 000
SDCC	SODE CI	B	25	48200 / 49000	780	49 000	17	833 000	49 000	49 000	45 325	52 675	3 510	June 3, 2013	26 500	49 450
SNTS	SONATEL SN (*)	A	6 211	18600 / 18900	5 060	18 600	4 108	76 408 800	18 500	18 600	17 205	19 995	1 350	May 2, 2013	10 638	19 200
TOTAL							4 245	83 986 040								
FINANCIAL - SECTOR																
BICC	BICI CI	B	25	40000 / 41000	48	40 500	45	1 822 500	42 000	40 500	37 465	43 535	2 443	June 19, 2013	33 300	43 170
BOAB	BANK OF AFRICA BN	B	1	55000 / 60000	18	60 000	76	4 560 000	59 000	60 000	55 500	64 500	4 650	May 8, 2013	54 000	61 000
BOABF	BANK OF AFRICA BF	B		/ 71500	51	71 500	27	1 930 500	71 505	71 500	66 140	76 860	6 062	April 23, 2013	44 000	90 300
BOAC	BANK OF AFRICA CI	B	5	Market /		NC			55 000	55 000	50 875	59 125	2 700	May 6, 2013	28 005	61 275
BOAN	BANK OF AFRICA NG	B	24	Market /		NC			41 000	41 000	37 925	44 075	2 558	May 7, 2013	33 950	45 500
ETIT	ECOBANK TRANS. INCORP. TG (**)	A	46 209	57 / 60	242 108	57	103 691	5 910 387	57	57	53	61	1 992	July 19, 2013	33	75
SAFC	SAFCA CI	C				34 665	39	1 351 935	34 665	34 665	32 070	37 260	1 440	July 29, 2011	20 000	34 665
SGB C	SGB CI	A	3	63000 / 64500	186	64 500	513	33 088 500	64 500	64 500	59 665	69 335	5 744	July 16, 2013	45 000	75 000
TOTAL							104 391	48 663 822								
TRANSPORTATION - SECTOR																
SDSC	BOLLORE AFRICA LOGISTICS CI	A	260	100505 / 107500	5	100 505	440	44 222 200	100 500	100 505	92 970	108 040	7 562	June 6, 2013	46 500	100 600
SVOC	MOVIS CI	C		/ Market	18	NC			8 710	8 710	8 060	9 360	270	July 5, 1999	3 700	11 500
TOTAL							440	44 222 200								
AGRICULTURE - SECTOR																
PALC	PALM CI	A	25	16185 / 16500	2 912	16 500	656	10 824 000	16 500	16 500	15 265	17 735	1 440	June 13, 2013	13 325	21 000
SICC	SICOR CI	C		/ Market	92	NC			3 600	3 600	3 330	3 870	1 919	September 25, 2000	3 600	3 600
SOGC	SIGOB CI	A	25	47300 / 49000	688	49 000	132	6 468 000	49 000	49 000	45 325	52 675	3 780	July 29, 2013	47 300	74 000
SPHC	SAPH CI	A	3	25700 / 25995	219	25 995	1 071	27 840 645	26 750	25 995	24 050	27 940	1 440	July 5, 2013	25 745	42 000
TOTAL							1 859	45 132 645								
DISTRIBUTION - SECTOR																
ABJC	SERVAIR ABIDJAN CI	B		/ Market	1	NC			19 875	19 875	18 385	21 365	225	July 13, 2000	6 700	19 875
BNBC	BERNABE CI	B	6	70000 / 70100	14	NC			70 100	70 100	64 845	75 355	4 905	July 1, 2013	41 165	91 375
CFAC	CFAO CI	B	2	Market /		NC			37 000	37 000	34 225	39 775	1 629	June 27, 2013	33 000	54 000
PRSC	TRACTAFRIC MOTORS CI	B		/ Market	1	NC			120 000	120 000	111 000	129 000	10 710	June 6, 2013	80 000	124 000
SHEC	VIVO ENERGY CI	B	10	40500 / 41000	31	41 000	240	9 840 000	40 700	41 000	37 925	44 075	828	August 31, 2011	20 000	44 075
T TLC	TOTAL CI	B	7	95200 / 100000	13	NC			95 100	95 100	87 970	102 230	7 200	July 4, 2013	81 000	107 500
TOTAL							240	9 840 000								
OTHERS SECTORS																
STAC	SETAO CI	C		/ Market	11	NC			14 000	14 000	12 950	15 050			4 835	15 030
TOTAL																
TOTAL - STOCKS MARKET								112 012	249 284 232							

Legend

(*) Price extrêmes ajustés par rapport au fractionnement du 23 novembre 2012: à raison de dix (10) actions nouvelles pour une (1) action ancienne.

(**) le capital de la société contient des actions de priorité convertibles au bout de 3 - 5 ans en actions ordinaires.

Mentions : NC: Unlisted Ex-c: Ex-coupon Ex-d:Ex-droit SP: suspended DIF: differed Val-T: Value Théorique

Classify Stock exchange Capitalization :

A: Companies having a stock exchange capitalization Higher than 100 billion FCFA.

B: Companies having a stock exchange capitalization Ranging between 10 billion FCFA and 100 billion FCFA.

C: Companies having a Lower stock exchange capitalization or equalizes to 10 billion FCFA .

RIGHTS MARKET

Symbol	Security	Qty	Price Bid./Ask.	Qty	Curr. Price	Volume	Value	Previous Price	Next Session			Parity	Trading Period	
									Reference Price	Price Range			Start	End
TOTAL-RIGHTS MARKET														

Parity: y pour x signifie y droits pour x action nouvelle

BONDS MARKET

August 19th, 2013 Session

Symbol	Security	Qty	Price Bid. /Ask.	Qty	Curr. Price	Volume	Value	Previous Price	Next Session		Coupon Income	Type Amort	Bond Coupon			
									Price Reference	Price Range			Period	Net Income	Payment date	
OBLIGATIONS REGIONALES																
BHB.O1	BHB 6.25% 2012-2017		/ 9800	300	NC			9 800	9 800	9 065	10 535	502.19	AC	A	587.500	October 11, 2012
BIDC.O2	BIDC 6.75 % 2010-2017				10 000	2	20 000	10 000	10 000	9 250	10 750	252.66	ACD	S	337.500	04/04-10
BOAB.O2	BOA BENIN 6.20% 2009-2014				NC			10 000	10 000	9 250	10 750	91.01	AC	A	582.800	June 23, 2013
BOABF.O2	BOA BURKINA F. 6.25% 2009-2014				NC			10 000	10 000	9 250	10 750	91.01	AC	A	582.800	June 23, 2013
BOABF.O3	BOA BURKINA F. 6.25% 2012-2017				NC			10 000	10 000	9 250	10 750	502.19	AC	A	587.500	October 11, 2012
BOAC.O1	BOA - CI 6.20% 2009-2014				NC			9 900	9 900	9 160	10 640	94.89	AC	A	607.600	June 23, 2013
BOAC.O2	BOA - CI 6.25% 2012-2017				NC			10 000	10 000	9 250	10 750	523.56	AC	A	612.500	October 11, 2012
BOAD.O7	BOAD 5% 2005-2013				NC			10 000	10 000	9 250	10 750	321.43	ACD	A	500.000	March 6, 2013
BOAD.O9	BOAD 5% 2006-2014				NC			10 000	10 000	9 250	10 750	265.11	ACD	A	500.000	February 7, 2013
BOAD.O11	BOAD 5.95% 2012-2019				NC			10 000	10 000	9 250	10 750	270.60	ACD	A	595.000	March 6, 2013
BOAM.O2	BOA MALI 6.50% 2009-2014				NC			10 000	10 000	9 250	10 750	88.31	AC	A	565.500	June 23, 2013
BOAN.O1	BOA NIGER 6.50% 2009-2014				NC			10 000	10 000	9 250	10 750	95.42	AC	A	611.000	June 23, 2013
BOAN.O2	BOA NIGER 6.25% 2012-2017				NC			10 000	9 250	10 750	464.79	AC	A	543.750	October 11, 2012	
BOAS.O1	BOA SENEGAL 6.50% 2009-2014				NC			10 000	10 000	9 250	10 750	95.42	IF	A	611.000	June 23, 2013
BOAS.O2	BOA SENEGAL 6.50% 2012-2017			10 000	9	90 000		10 000	10 000	9 250	10 750	522.28	IF	A	611.000	October 11, 2012
CAAB.O3	CAA BENIN 6.50% 2011-2016			10 000	87	870 000		9 900	10 000	9 250	10 750	503.97	ACD	A	650.000	November 9, 2012
CRRH.O1	CRRH-UJEMOIA 6.10% 2012-2022			10 000	4	40 000		10 000	10 000	9 250	10 750	9.95	AC	S	305.000	13/02-08
CRRH.O2	CRRH-UJEMOIA 6.10% 2012-2024				NC			10 000	10 000	9 250	10 750	54.70	AC	S	305.000	17/01-07
EOS.O3	ETAT SENEGAL 6.75% 2010-2015		/ 7500	8	NC			7 406	7 406	6 855	7 960	382.81	ACD	A	506.250	November 16, 2012
EOS.O4	ETAT SENEGAL 6.70% 2012-2019				NC			10 000	10 000	9 250	10 750	455.23	ACD	A	670.000	December 14, 2012
EOT.O2	ETAT TOGOLAIS 6.50% 2011-2016			10 000	6	60 000		10 000	10 000	9 250	10 750	279.59	ACD	A	650.000	March 15, 2013
PAAC.O1	PAA 6.95% 2010-2017				NC			7 840	7 840	7 255	8 425	123.89	ACD	S	274.640	28/05-11
PADS.O2	PAD 7% 2010-2017				NC			10 000	10 000	9 250	10 750	96.24	ACD	S	303.660	22/06-12
PALC.O1	PALMCI 7% 2009-2016	5	9999 /		NC			9 999	9 999	9 250	10 745	97.73	ACD	S	343.940	28/06-12
SHAF.O2	SHELTER AFRIQUE 8% 2008-2014				NC			10 000	10 000	9 250	10 750	147.95	ACD	S	297.534	21/05-11
TGTLT.O1	TOGO TELECOM 6.50% 2007-2014			3 000	60	180 000		3 000	3 000	2 775	3 225	2.01	ACD	S	92.403	15/02-08
TPBF.O2	TPBF 6.50% 2011-2016		/ 10000	300	NC			10 000	10 000	9 250	10 750	429.18	ACD	A	650.000	December 21, 2012
TPCI.O8	TPCI 6.95% 2009-2014	1 848	3333 /		NC			3 333	3 333	3 085	3 580	8.89	ACD	A	231.660	August 5, 2013
TPCI.O9	TPCI 6.25% 2010-2013		/ 10000	200	NC			9 900	9 900	9 160	10 640	136.99	IF	A	313.360	May 31, 2013
TPCI.O10	TPCI 7% 2010-2017		/ 9950	117	NC			9 950	9 950	9 205	10 695	617.53	AC	A	700.000	October 1, 2012
TPCI.O11	TPCI 6.5% 2011-2016				NC			9 800	9 800	9 065	10 535	601.92	ACD	A	650.000	September 15, 2012
TPCI.O12	TPCI 6.00% 2012-2015		/ 9800	116	NC			9 800	9 800	9 065	10 535	141.37	ACD	A	600.000	May 25, 2013
TPCI.O13	TPCI 6.50% 2012-2017		/ 9700	500	NC			9 700	9 700	8 975	10 425	594.79	ACD	A	650.000	September 19, 2012
TOTAL						168	1 260 000									
OBLIGATIONS KOLAS																
AFD.O1	AFD 5.25% 2008-2016				NC			10 000	10 000	9 250	10 750	230.14	IF	A	525.000	March 12, 2013
TOTAL																
TOTAL-Marché des obligations						168	1 260 000									

TOTAL																
OBLIGATIONS KOLAS																
AFD.O1	AFD 5.25% 2008-2016				NC			10 000	10 000	9 250	10 750	230.14	IF	A	525.000	March 12, 2013
TOTAL																
TOTAL-Marché des obligations						168	1 260 000									

Legend
 Type Amort: Kind of depreciation - IF: IN FINE - AC: CONSTANT DEPRECIATION - AD: DEGRESSIVE DEPRECIATION - ACD: DIFFERED CONSTANT DEPRECIATION
 Period : Coupons Payment Period - A: Yearly - S: Semi annual - T: Quarterly
 Payment date : Interest Payment expiry
 Mentions : NC: Unlisted Ex: Ex-coupon ou Ex-right SP: Suspended DIF: Differed

Notices, Decisions, Instructions & Circulars of the day

Notices and instructions are available with National Offices and on the Website of BRVM: www.brvm.org

Erratum:

Calendar of General Meetings

SMB Côte d'Ivoire
 - Convocation to the Ordinary General Meeting 30th August 2013.

CFAO Côte d'Ivoire
 - Convocation to the Ordinary General Meeting 4th September 2013.

SAFCA - Alios Finance Côte d'Ivoire
 - Extension time for General Meeting.

MOVIS Côte d'Ivoire
 - Extension time for General Meeting.