



# Bulletin Officiel de la Cote

## BOURSE REGIONALE DES VALEURS MOBILIERES S.A.

SOCIETE ANONYME AU CAPITAL DE FCFA 3 062 040 000

Siège Social: Abidjan - COTE D'IVOIRE

Siège Social : 18, Rue Joseph Anoma (Rue des Banques) – 01 B.P. 3802 Abidjan 01

Tel: (225) 20 326 685 / 20 326 686 Fax : (225) 20 326 684

Site Internet: [www.brvm.org](http://www.brvm.org)

Bulletin du 14 janvier 2013

Vol : 16 N° :

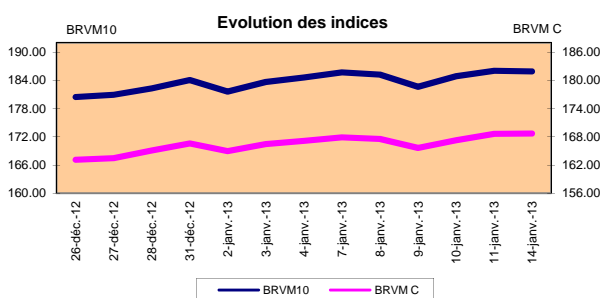
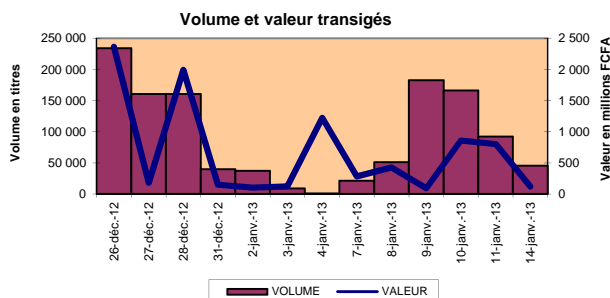
9

Séance du 14 janvier 2013

Indices de référence

Base = 100 au 15 septembre 1998	Fermeture	Variation		Fermeture Précédente	Capitalisation Boursière en FCFA
		en valeur	en %		
BRVM 10	185.87	-0.20	-0,11%	186.07	3 109 635 018 110
BRVM Composite	168.70	0.06	0,04%	168.64	4 082 849 086 920

Capitalisation du marché obligataire ( en F CFA)	828 785 436 331
--	-----------------



Indices sectoriels

Base = 100 au 14 juin 1999	Fermeture	Variation		Fermeture Précédente	Nombre de sociétés
		en valeur	en %		
BRVM - Industrie	98.18	0.98	1.01%	97.20	12
BRVM - Services Publics	445.38	-0.82	-0.18%	446.20	4
BRVM - Finances	57.65	0.00	0.00%	57.65	8
BRVM - Transport	348.78	0.00	0.00%	348.78	2
BRVM - Agriculture	391.20	-0.03	-0.01%	391.23	4
BRVM - Distribution	175.98	0.01	0.01%	175.97	6
BRVM - Autres Secteurs	103.70	0.00	0.00%	103.70	1

Sommaire du marché

	Volume Transigé	Valeur Totale Transigée (F CFA)	Nombre de Transactions	Nombre de titres échangés	Titres		
					Gains	Pertes	Inchangés
Actions	42 644	86 383 060	149	20	4	3	13
Obligations	3 000	29 900 000	8	4	2	0	2
Droits	0	0	0	0	0	0	0

Titres les plus actifs		Plus fortes hausses			Plus fortes baisses		
Titres	Volume	Titres	Cours	Variation	Titres	Cours	Variation
ECOBANK TRANS. INCORP. TG	38 770	SITAB CI	90 000	2500	CIE CI	37 800	-1 180
SONATEL SN	2 542	SMB CI	17 330	1205	SODE CI	40 000	-5
ETAT TOGOLAIS 6.50% 2011-2016	2 087	AIR LIQUIDE CI	9 000	300	PALM CI	16 995	-5
TPCI 7% 2010-2017	390	TPCI 6,5% 2011-2016	9 500	250			
SGB CI	333	SERVAIR ABIDJAN CI	9 500	35			

Indices boursiers internationaux

Places financières africaines	Indices	Clôture 14-janv.-13	Variation Séance précédente	Indices au 31-déc.-12	Autres places financières	Indices	Clôture 14-janv.-13	Variations Séance précédente	Indices au 31-déc.-12
CASABLANCA (**)	MADEX	7 511.05	0.01%	7614.01	LONDRES (**)	FOOTSIE 100	6 131.69	0.17%	5897.81
LAGOS (*)	NSE	29 202.01	1.76%	28078.81	NEW YORK (**)	DJIA	13 488.43	0.13%	13104.14
TUNIS (*)	TUNINDEX	4 672.01	-0.02%	4561.98	TOKYO (*)	NIKKEI 225	10 801.57	1.40%	10395.18

(\*) Indices de la veille

(\*\*) Indices à 11 H00GMT

Coupons annoncés

Symbole	Titre	Coupon		
		Montant net (FCFA)	Date de détachement	Date de paiement

ND: Non Disponible

MARCHÉ DES ACTIONS

Séance du 14 janvier 2013

Symbole	Titre	Classe de Capitalisation Boursière	Qté	Cours Ach. / Vend.	Qté	Cours du jour	Volume	Valeur	Cours Précéd.	Séance prochaine			Dernier dividende Payé		Cours extrêmes sur les 52 dernières semaines	
										Cours Référence	Ecart maximum		Montant net	Date	Plus Bas	Plus Haut
<b>SECTEUR - INDUSTRIE</b>																
CABC	SICABLE CI	C	30	5000 / Marché	2	NC			54 000	54 000	49 950	58 050	2 250	31-mai-12	29 140	56 010
FTSC	FILTISAC CI	B		/ 6000	440	6 000	154	924 000	6 000	6 000	5 550	6 450	321	19-juil-10	2 500	6 625
NEIC	NEI-CEDA CI	C				NC			2 570	2 570	2 380	2 760	225	28-juin-01	2 570	3 000
NTLC	NESTLE CI	B	31	44000 /		NC			44 000	44 000	40 700	47 300	630	12-août-11	42 000	48 000
SEMC	CROWN SIEM CI	B	105	22000 /		NC			23 650	23 650	21 880	25 420	1 215	28-sept-12	20 000	23 665
SIVC	AIR LIQUIDE CI	C	9	9000 / 9350	16	9 000	112	1 008 000	8 700	9 000	8 325	9 675	405	04-juil-12	6 200	11 000
SLBC	SOLIBRA CI	A	21	235000 /		NC			245 000	245 000	226 625	263 375	16 380	02-mai-12	170 000	247 000
SMBC	SMB CI	B	399	Marché /		17 330	10	173 300	16 125	17 330	16 035	18 625	450	18-juil-12	15 000	25 000
STBC	SITAB CI	B	12	Marché /		90 000	17	1 530 000	87 500	90 000	83 250	96 750	8 399	10-avr-12	63 000	99 245
TTRC	TRITURAF CI-Ste en Liquidation	C		/ Marché	15	NC			800	800	740	860	1 440	19-juil-02	800	925
UNLC	UNILEVER CI	B	26	40000 / 41500	25	40 000	3	120 000	40 000	40 000	37 000	43 000	1 233	09-juil-12	32 375	40 100
UNXC	UNIWAX CI	C	13	6000 /		NC			6 000	6 000	5 550	6 450	1 350	06-juin-03	6 000	9 675
<b>TOTAL</b>							<b>296</b>	<b>3 755 300</b>								
<b>SECTEUR - SERVICES PUBLICS</b>																
CIEC	CIE CI	A	7	37800 / 38850	5	37 800	22	831 600	38 980	37 800	34 965	40 635	2 052	31-mai-12	19 000	42 000
ONTBF	ONATEL BF	A	2	45100 / 45500	251	45 500	30	1 365 000	45 500	45 500	42 090	48 910	2 450	01-juin-12	37 200	47 000
SDCC	SODE CI	B	167	40000 / 41500	5	40 000	213	8 520 000	40 005	40 000	37 000	43 000	2 430	31-mai-12	19 000	43 000
SNTS	SONATEL SN (*)	A	8 749	15000 / 15500	590	15 000	2 542	38 130 000	15 000	15 000	13 875	16 125	1 305	03-mai-12	10 500	15 000
<b>TOTAL</b>							<b>2 807</b>	<b>48 846 600</b>								
<b>SECTEUR - FINANCES</b>																
BICC	BICI CI	B	3	Marché /		37 000	1	37 000	37 000	37 000	34 225	39 775	1 035	27-juil-12	31 000	38 505
BOAB	BANK OF AFRICA BN	B	162	55000 /		NC			56 500	56 500	52 265	60 735	3 720	07-mai-12	48 000	59 125
BOABF	BANK OF AFRICA BF	B	22	44200 / 44200	3	NC			44 205	44 205	40 890	47 520	2 625	02-mai-12	34 800	47 300
BOAC	BANK OF AFRICA CI	B	12	38100 / 38700	15	38 700	50	1 935 000	38 700	38 700	35 800	41 600	1 800	02-juin-10	25 500	38 700
BOAN	BANK OF AFRICA NG	B	16	38000 / 38800	56	NC			38 800	38 800	35 890	41 710	1 800	27-juin-12	31 000	43 100
ETIT	ECOBANK TRANS. INCORP. TG (**)	A	235	34 / 35	720 350	35	38 770	1 356 950	35	35	33	37	2 144	17-juil-12	33	45
SAFC	SAFCA CI	C	8	21000 /		NC			21 000	21 000	19 425	22 575	1 440	29-juil-11	17 000	21 000
SGBC	SGB CI	A	14	58000 / 63000	4	59 000	333	19 647 000	59 000	59 000	54 575	63 425	3 990	11-juin-12	36 000	63 425
<b>TOTAL</b>							<b>39 154</b>	<b>22 975 950</b>								
<b>SECTEUR - TRANSPORT</b>																
SDSC	BOLLORE AFRICA LOGISTICS CI	B	13	70000 / 75000	34	NC			70 000	70 000	64 750	75 250	4 660	24-mai-12	39 900	70 000
SVOC	MOVIS CI	C	37	4000 /		4 000	29	116 000	4 000	4 000	3 700	4 300	270	05-juil-99	2 700	4 270
<b>TOTAL</b>							<b>29</b>	<b>116 000</b>								
<b>SECTEUR - AGRICULTURE</b>																
PALC	PALM CI	A		/ 16995	56	16 995	48	815 760	17 000	16 995	15 725	18 265	810	01-juin-12	13 325	22 655
SICC	SICOR CI	C		/ Marché	12	NC			3 600	3 600	3 330	3 870	1 919	25-sept-00	3 600	3 795
SOGC	SGB CI	A		/ 64000	59	64 000	4	256 000	64 000	64 000	59 200	68 800	10 417	23-juil-12	44 450	90 250
SPHC	SAPH CI	A	114	39000 / 39850	102	39 850	117	4 662 450	39 850	39 850	36 865	42 835	6 930	22-juin-12	31 450	53 000
<b>TOTAL</b>							<b>169</b>	<b>5 734 210</b>								
<b>SECTEUR - DISTRIBUTION</b>																
ABJC	SERVAIR ABIDJAN CI	C		/ 9500	44	9 500	110	1 045 000	9 465	9 500	8 790	10 210	225	13-juil-00	5 550	12 700
BNBC	BERNABE CI	B	10	49100 /		50 000	69	3 450 000	50 000	50 000	46 250	53 750	4 095	10-juil-12	26 000	50 000
CFAC	CFAO CI	B		/ 46000	20	46 000	10	460 000	46 000	46 000	42 550	49 450	299,7	18-juin-12	14 000	50 005
PRSC	TRACTAFRIC MOTORS CI	B	17	93005 / Marché	1	NC			93 000	93 000	86 025	99 975	8 550	24-mai-12	80 000	100 005
SHEC	VIVO ENERGY CI	B		/ Marché	5	NC			26 365	26 365	24 390	28 340	828	31-août-11	12 500	28 995
TTLC	TOTAL CI	B	5	93100 / 93500	2	NC			93 500	93 500	86 490	100 510	2 170	10-août-11	70 000	93 500
<b>TOTAL</b>							<b>189</b>	<b>4 955 000</b>								
<b>AUTRES SECTEURS</b>																
STAC	SETAO CI	C				NC			8 400	8 400	7 770	9 030			4 390	8 460
<b>TOTAL</b>																
<b>TOTAL - Marché des actions</b>							<b>42 644</b>	<b>86 383 060</b>								

**Légende:**

(\*) dividendes et cours extrêmes ajustés par rapport au fractionnement du 23 novembre 2012: à raison de dix (10) actions nouvelles pour une (1) action ancienne.

(\*\*) le capital de la société contient des actions de priorité convertibles au bout de 3 - 5 ans en actions ordinaires.

Mentions : NC: Non Coté Ex-c: Ex-coupon Ex-c:Ex-droit SP: Suspendu DIF: Différé Val-T: Valeur Théorique

**Classe de Capitalisation Boursière :**

A Sociétés ayant une capitalisation boursière Supérieure à 100 milliards FCFA.

B Sociétés ayant une capitalisation boursière Comprise entre 10 milliards FCFA et 100 milliards FCFA.

C Sociétés ayant une capitalisation boursière Inférieure ou égale à 10 milliards FCFA. ....

**MARCHÉ DES DROITS**

Symbole	Titre	Qté	Cours Ach. / Vend.	Qté	Cours du jour	Volume	Valeur	Cours Précéd.	Séance prochaine		Parité	Période de Négociation	
									Cours Référence	Ecart maximum		Début	Fin
<b>TOTAL-Marché des droits</b>													

Parité: y pour x signifie y droits pour x action nouvelle

**MARCHÉ DES OBLIGATIONS**

Séance du 14 janvier 2013

Symbole	Titre	Qté	Cours		Qté	Cours du jour	Volume	Valeur	Cours Précéd.	Séance prochaine		Coupon couru	Type Amort	Coupon d'intérêt			
			Ach. / Vend.							Cours Référence	Ecart maximum			Période	Montant net	Eché.	
<b>OBLIGATIONS REGIONALES</b>																	
BIDC.O1	BIDC 5.60% 2006-2013					NC			9 800	9 800	9 065	10 535	239.34	ACD	A	560.000	11-août
BIDC.O2	BIDC 6.75 % 2010-2017		/ 10000	44		NC			10 000	10 000	9 250	10 750	189.15	ACD	S	337.500	04/04-10
BOAB.O2	BOA BENIN 6.20% 2009-2014					NC			9 875	9 875	9 135	10 615	327.33	AC	A	582.800	23-juin
BOABF.O2	BOA BURKINA F. 6.20% 2009-2014					NC			10 000	10 000	9 250	10 750	327.33	AC	A	582.800	23-juin
BOAC.O1	BOA - CI 6.20% 2009-2014		/ 9900	800		NC			10 000	10 000	9 250	10 750	341.25	AC	A	607.600	23-juin
BOAD.O7	BOAD 5% 2005-2013					NC			10 000	10 000	9 250	10 750	23.35	ACD	A	500.000	28-déc
BOAD.O9	BOAD 5% 2006-2014					NC			10 000	10 000	9 250	10 750	468.49	ACD	A	500.000	07-févr
BOAD.O10	BOAD 4.75% 2006-2012					NC			10 000	10 000	9 250	10 750	445.07	ACD	A	475.000	07-févr
BOAD.O11	BOAD 5.95% 2012-2019					NC			10 000	10 000	9 250	10 750	511.86	ACD	A	595.000	06-mars
BOAM.O2	BOA MALI 6.50% 2009-2014					NC			10 000	10 000	9 250	10 750	317.61	AC	A	565.500	23-juin
BOAN.O1	BOA NIGER 6.50% 2009-2014					NC			10 000	10 000	9 250	10 750	317.61	AC	A	565.500	23-juin
BOAS.O1	BOA SENEGAL 6.50% 2009-2014					NC			10 000	10 000	9 250	10 750	343.16	IF	A	611.000	23-juin
CAAB.O3	CAA BENIN 6.50% 2011-2016		/ 10000	35		NC			10 000	10 000	9 250	10 750	117.53	ACD	A	650.000	09-nov
CLTB.O2	CELTEL BURKINA 6.35% 2007-2013					NC			9 900	9 900	9 160	10 640	243.30	ACD	S	298.450	17/02-08
CRRH.O1	CRRH-UEMOA 6.10% 2012-2022		/ 10000	5		NC			10 000	10 000	9 250	10 750	255.27	AC	S	305.000	13/02-08
EOS.O3	ETAT SENEGAL 6.75% 2010-2015					NC			7 500	7 500	6 940	8 060	81.83	ACD	A	506.250	16-nov
EOT.O2	ETAT TOGOLAIS 6.50% 2011-2016	113	10000 /			10 000	2 087	20 870 000	10 000	10 000	9 250	10 750	543.15	ACD	A	650.000	15-mars
PAAC.O1	PAA 6.95% 2010-2017					NC			9 000	9 000	8 325	9 675	78.92	ACD	S	303.931	28/05-11
PADS.O2	PAD 7% 2010-2017					NC			10 000	10 000	9 250	10 750	38.38	ACD	S	304.500	22/06-12
PALC.O1	PALMCI 7% 2009-2016					NC			10 000	10 000	9 250	10 750	31.95	ACD	S	342.060	28/06-12
SHAF.O2	SHELTER AFRIQUE 6% 2008-2014					NC			10 000	10 000	9 250	10 750	88.77	ACD	S	297.534	21/05-11
TGTLT.O1	TOGO TELECOM 6.50% 2007-2014					NC			5 000	5 000	4 625	5 375	127.22	ACD	S	154.005	15/02-08
TPBF.O2	TPBF 6.50% 2011-2016				10 000		323	3 230 000	10 000	10 000	9 250	10 750	42.74	ACD	A	650.000	21-déc
TPCI.O8	TPCI 6.95% 2009-2014		/ 6667	30		NC			6 667	6 667	6 170	7 165	205.64	ACD	A	463.333	05-août
TPCI.O9	TPCI 6.25% 2010-2013		/ 10000	1 350		NC			9 800	9 800	9 065	10 535	390.41	IF	A	625.000	31-mai
TPCI.O10	TPCI 7% 2010-2017	110	10000 /			10 000	390	3 900 000	9 999	10 000	9 250	10 750	201.37	AC	A	700.000	01-oct
TPCI.O11	TPCI 6.5% 2011-2016	300	9500 /			9 500	200	1 900 000	9 250	9 500	8 790	10 210	215.48	ACD	A	650.000	15-sept
TPCI.O12	TPCI 6.00% 2012-2015		/ 10000	66		NC			9 943	9 943	9 200	10 685	384.66	ACD	A	600.000	25-mai
<b>TOTAL</b>							<b>3 000</b>	<b>29 900 000</b>									
<b>OBLIGATIONS KOLAS</b>																	
AFD.O1	AFD 5.25% 2008-2016					NC			9 900	9 900	9 160	10 640	441.77	IF	A	523.532	12-mars
<b>TOTAL</b>																	
<b>TOTAL-Marché des obligations</b>							<b>3 000</b>	<b>29 900 000</b>									

**Légende:**

Type Amort: Type d'Amortissement - IF: IN FINE - AC: AMORTISSEMENT CONSTANT - AD: AMORTISSEMENT DEGRESSIF - ACD: AMORTISSEMENT DIFFERE CONSTANT

Période: Périodicité de paiement des coupons - A: annuelle - S: Semestrielle - T: Trimestrielle

Eché.: Echéance de paiement des intérêts

Mentions: NC: Non Coté Ex: Ex-coupon ou Ex-droit SP: Suspendu DIF: Différé

**Avis, Décisions, Instructions & Circulaires du jour**
**Avis N°003/BRVM/DG du 14 janvier 2013** Paiement des intérêts semestriels et remboursement partiel du capital de l'emprunt obligataire "CELTEL BURKINA 6.35% 2007-2013".

 Les Avis et Instructions sont disponibles auprès des Antennes Nationales de Bourse et sur le site internet de la BRVM : [www.brvm.org](http://www.brvm.org)
**Erratum:**
**2013 - Calendrier des Assemblées Générales à venir**
**SICOR**

- Prorogation du délai de tenue de l'Assemblée Générale\_Exercice2011 au 22 février 2013.

**MOVIS**

- Prorogation du délai de tenue de l'Assemblée Générale\_Exercice2011 au 28 février 2013.

**NESTLE**

- Report de l'Assemblée Générale Extraordinaire du 14 décembre 2012 à une date ultérieure.



**Official Newsletter**  
**WEST AFRICAN ECONOMIC AND MONETARY UNION**  
**REGIONAL STOCK EXCHANGE - BRVM**

LIMITED COMPANY, CAPITAL XOF 3 062 040 000  
 Head Office: Abidjan - COTE D'IVOIRE  
 Address: 18, Rue Joseph Anoma (Rue des Banques) – 01 B.P. 3802 Abidjan  
 Tel: (225) 20 326 685 / 20 326 686 Fax : (225) 20 326 684

January 14, 2013

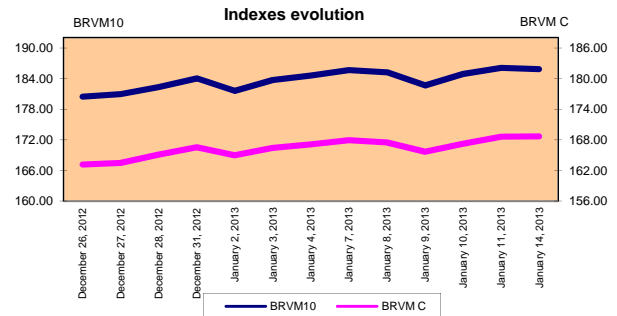
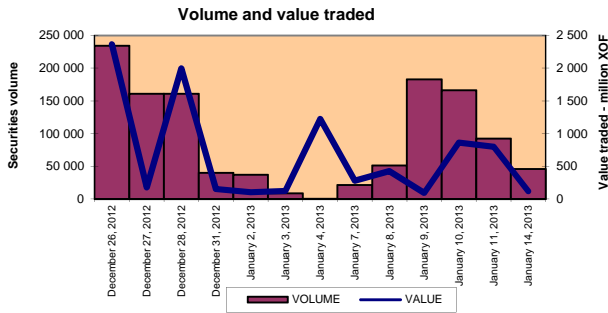
Vol : 16 N° : 9

**January 14, 2013 Session**

**References Indexes**

Base = 100 To September 15th, 1998	Close	Change		Previous Close	Market Capitalization XOF
		Value	%		
BRVM 10	185.87	-0.20	-0,11%	186.07	3 109 635 018 110
BRVM Composite	168.70	0.06	0,04%	168.64	4 082 849 086 920

<b>Bonds Market Capitalization ( XOF)</b>	<b>828 785 436 331</b>
---	------------------------



**Sectoral Indexes**

Base = 100 on June 14th, 1999	Close	Change		Previous Close	Number of Companies
		Value	%		
BRVM - Industry	98.18	0.98	1.01%	97.20	12
BRVM - Public Utility Service	445.38	-0.82	-0.18%	446.20	4
BRVM - Financial	57.65	0.00	0.00%	57.65	8
BRVM - Transport	348.78	0.00	0.00%	348.78	2
BRVM - Agriculture	391.20	-0.03	-0.01%	391.23	4
BRVM - Distribution	175.98	0.01	0.01%	175.97	6
BRVM - Others Sectors	103.70	0.00	0.00%	103.70	1

**Market Summary**

	Volume Traded	Total Value Traded (XOF)	Number of Transactions	Number of securities Traded	securities		
					Gains	Losses	traded
Stocks	42 644	86 383 060	149	20	4	3	13
Bonds	3 000	29 900 000	8	4	2	0	2
Rights	0	0	0	0	0	0	0

Most Actives securities		Raise			Drop		
securities	Volume	securities	Price	Change	securities	Price	Change
ECOBANK TRANS. INCORP. TG	38 770	SITAB CI	90 000	2500	CIE CI	37 800	-1 180
SONATEL SN	2 542	SMB CI	17 330	1205	SODE CI	40 000	-5
ETAT TOGOLAIS 6.50% 2011-2016	2 087	AIR LIQUIDE CI	9 000	300	PALM CI	16 995	-5
TPCI 7% 2010-2017	390	TPCI 6,5% 2011-2016	9 500	250			
SGB CI	333	SERVAIR ABIDJAN CI	9 500	35			

**International Exchange indexes**

African exchanges	Indexes	Close 14-Jan-13	Changes Previous Close Session	indexes 30-déc.-11	Others exchanges	Indexes	Close 14-Jan-13	Changes Previous Close Session	Indexes 30-déc.-11
CASABLANCA (**)	MADEX	7 511.05	0.01%	7614.01	LONDRES (**)	FOOTSIE 100	6 131.69	0.17%	5897.81
LAGOS (*)	NSE	29 202.01	1.76%	28078.81	NEW YORK (**)	DJIA	13 488.43	0.13%	13104.14
TUNIS (*)	TUNINDEX	4 672.01	-0.02%	4561.98	TOKYO (*)	NIKKEI 225	10 801.57	1.40%	10395.18

(\*) Indexes of the day before

(\*\*) Indexes at 11 H00 GMT

**Announced Coupons**

Symbol	securities	Coupon		
		Net Income (XOF)	Detachment Date	Payment Date

NA: Not Available

STOCKS MARKET

January 14<sup>th</sup>, 2013 Session

Symbol	Security	Classify Stock exchange Capitalization	Qty	Price Bid./Ask.	Qty	Curr. Price	Volume	Value	Previous Price	Next Session			Dividend paid		Extremes Price during the past 52 weeks	
										Price Réference	Price Range		Net Income	Date	Low	High
<b>INDUSTRY - SECTOR</b>																
CABC	SICABLE CI	C	30	50000 / Market	2	NC			54 000	54 000	49 950	58 050	2 250	May 31, 2012	29 140	56 010
FTSC	FILTISAC CI	B		/ 6000	440	6 000	154	924 000	6 000	6 000	5 550	6 450	321	July 19, 2010	2 500	6 625
NEIC	NEI-CEDA CI	C				NC			2 570	2 570	2 380	2 760	225	June 28, 2001	2 570	3 000
N TLC	NESTLE CI	B	31	44000 /		NC			44 000	44 000	40 700	47 300	630	August 12, 2011	42 000	48 000
SEMC	CROWN SIEM CI	B	105	22000 /		NC			23 650	23 650	21 880	25 420	1 215	September 28, 2012	20 000	23 665
SIVC	AIR LIQUIDE CI	C	9	9000 / 9350	16	9 000	112	1 008 000	8 700	9 000	8 325	9 675	405	July 4, 2012	6 200	11 000
SLBC	SOLIBRA CI	A	21	235000 /		NC			245 000	245 000	226 625	263 375	16 380	May 2, 2012	170 000	247 000
SMBC	SMB CI	B	399	Market /		17 330	10	173 300	16 125	17 330	16 035	18 625	450	July 18, 2012	15 000	25 000
STBC	SITAB CI	B	12	Market /		90 000	17	1 530 000	87 500	90 000	83 250	96 750	8 399	April 10, 2012	63 000	99 245
TTRC	TRITURAF CI-Company in Liquidation	C		/ Market	15	NC			800	800	740	860	1 440	July 19, 2002	800	925
UNLC	UNILEVER CI	B	26	40000 / 41500	25	40 000	3	120 000	40 000	40 000	37 000	43 000	1 233	July 9, 2012	32 375	40 100
UNXC	UNIWAX CI	C	13	6000 /		NC			6 000	6 000	5 550	6 450	1 350	June 6, 2003	6 000	9 675
<b>TOTAL</b>							<b>296</b>	<b>3 755 300</b>								
<b>PUBLICS UTILITIES - SECTOR</b>																
CIEC	CIE CI	A	7	37800 / 38850	5	37 800	22	831 600	38 980	37 800	34 965	40 635	2 052	May 31, 2012	19 000	42 000
ONTBF	ONATEL BF	A	2	45100 / 45500	251	45 500	30	1 365 000	45 500	45 500	42 090	48 910	2 450	June 1, 2012	37 200	47 000
SDCC	SODE CI	B	167	40000 / 41500	5	40 000	213	8 520 000	40 005	40 000	37 000	43 000	2 430	May 31, 2012	19 000	43 000
SNTS	SONATEL SN (*)	A	8 749	15000 / 15500	590	15 000	2 542	38 130 000	15 000	15 000	13 875	16 125	1 305	May 3, 2012	10 500	15 000
<b>TOTAL</b>							<b>2 807</b>	<b>48 846 600</b>								
<b>FINANCIAL - SECTOR</b>																
BICC	BICI CI	B	3	Market /		37 000	1	37 000	37 000	37 000	34 225	39 775	1 035	July 27, 2012	31 000	38 505
BOAB	BANK OF AFRICA BN	B	162	55000 /		NC			56 500	56 500	52 265	60 735	3 720	May 7, 2012	48 000	59 125
BOABF	BANK OF AFRICA BF	B	22	44200 / 44200	3	NC			44 205	44 205	40 890	47 520	2 625	May 2, 2012	34 800	47 300
BOAC	BANK OF AFRICA CI	B	12	38100 / 38700	15	38 700	50	1 935 000	38 700	38 700	35 800	41 600	1 800	June 2, 2010	25 500	38 700
BOAN	BANK OF AFRICA NG	B	16	38000 / 38800	56	NC			38 800	38 800	35 890	41 710	1 800	June 27, 2012	31 000	43 100
ETIT	ECOBANK TRANS. INCORP. TG (**)	A	235	34 / 35	720 350	35	38 770	1 356 950	35	35	33	37	2 144	July 17, 2012	33	45
SAFC	SAFCA CI	C	8	21000 /		NC			21 000	21 000	19 425	22 575	1 440	July 29, 2011	17 000	21 000
SGB C	SGB CI	A	14	58000 / 63000	4	59 000	333	19 647 000	59 000	59 000	54 575	63 425	3 990	June 11, 2012	36 000	63 425
<b>TOTAL</b>							<b>39 154</b>	<b>22 975 950</b>								
<b>TRANSPORTATION - SECTOR</b>																
SDSC	BOLLORE AFRICA LOGISTICS CI	B	13	70000 / 75000	34	NC			70 000	70 000	64 750	75 250	4 660	May 24, 2012	39 900	70 000
SVOC	MOVIS CI	C	37	4000 /		4 000	29	116 000	4 000	4 000	3 700	4 300	270	July 5, 1999	2 700	4 270
<b>TOTAL</b>							<b>29</b>	<b>116 000</b>								
<b>AGRICULTURE - SECTOR</b>																
PALC	PALM CI	A		/ 16995	56	16 995	48	815 760	17 000	16 995	15 725	18 265	810	June 1, 2012	13 325	22 655
SICC	SICOR CI	C		/ Market	12	NC			3 600	3 600	3 330	3 870	1 919	September 25, 2000	3 600	3 795
SOGC	SOGB CI	A		/ 64000	59	64 000	4	256 000	64 000	64 000	59 200	68 800	10 417	July 23, 2012	44 450	90 250
SPHC	SAPH CI	A	114	39000 / 39850	102	39 850	117	4 662 450	39 850	39 850	36 865	42 835	6 930	June 22, 2012	31 450	53 000
<b>TOTAL</b>							<b>169</b>	<b>5 734 210</b>								
<b>DISTRIBUTION - SECTOR</b>																
ABJC	SERVAIR ABIDJAN CI	C		/ 9500	44	9 500	110	1 045 000	9 465	9 500	8 790	10 210	225	July 13, 2000	5 550	12 700
BNBC	BERNABE CI	B	10	49100 /		50 000	69	3 450 000	50 000	50 000	46 250	53 750	4 095	July 10, 2012	26 000	50 000
CFAC	CFAO CI	B		/ 46000	20	46 000	10	460 000	46 000	46 000	42 550	49 450	299.7	June 18, 2012	14 000	50 005
PRSC	TRACTAFRIC MOTORS CI	B	17	93005 / Market	1	NC			93 000	93 000	86 025	99 975	8 550	May 24, 2012	80 000	100 005
SHEC	VIVO ENERGY CI	B		/ Market	5	NC			26 365	26 365	24 390	28 340	828	August 31, 2011	12 500	28 995
TTL C	TOTAL CI	B	5	93100 / 93500	2	NC			93 500	93 500	86 490	100 510	2 170	August 10, 2011	70 000	93 500
<b>TOTAL</b>							<b>189</b>	<b>4 955 000</b>								
<b>OTHERS SECTORS</b>																
STAC	SETAO CI	C				NC			8 400	8 400	7 770	9 030			4 390	8 460
<b>TOTAL</b>																
<b>TOTAL - STOCKS MARKET</b>							<b>42 644</b>	<b>86 383 060</b>								

**Legend**  
 (\*) Price, dividend and extreme prices adjusted due to split: ten (10) new shares for one (1) old share.  
 (\*\*) the capital of the company includes convertible preference shares after 3 to 5 years into common shares.  
**Mentions :** NC: Unlisted Ex: Ex-coupon or Ex-right SP: Suspended DIF: Differed Val-T: Right's value  
**Classify Stock exchange Capitalization :**  
 A: Companies having a stock exchange capitalization Higher than XOF 100 billion.  
 B: Companies having a stock exchange capitalization Ranging between XOF 10 billion and XOF 100 billion.  
 C: Companies having a Lower stock exchange capitalization or equalizes to 10 billion FCFA .

RIGHTS MARKET

Symbol	Security	Qty	Price Bid./Ask.	Qty	Curr. Price	Volume	Value	Previous Price	Next Session			Parity	Trading Period	
									Reference Price	Price Range			Start	End
<b>TOTAL-RIGHTS MARKET</b>														

Parity: y to x means y rights for x new shares.

**BONDS MARKET**

January 14<sup>th</sup>, 2013 Session

Symbol	Security	Qty	Price Bid./Ask.	Qty	Curr. Price	Volume	Value	Previous Price	Next Session		Coupon Income	Type Amort	Bond Coupon			
									Price Reference	Price Range			Period	Net Income	Payment date	
<b>REGIONAL BOND</b>																
BIDC.O1	BIDC 5.60% 2006-2013				NC			9 800	9 800	9 065	10 535	239.34	ACD	A	560.000	August 11, 2012
BIDC.O2	BIDC 6.75 % 2010-2017		/ 10000	44	NC			10 000	10 000	9 250	10 750	189.15	ACD	S	337.500	04/04-10
BOAB.O2	BOA BENIN 6.20% 2009-2014				NC			9 875	9 875	9 135	10 615	327.33	AC	A	582.800	June 23, 2012
BOABF.O2	BOA BURKINA F. 6.20% 2009-2014				NC			10 000	10 000	9 250	10 750	327.33	AC	A	582.800	June 23, 2012
BOAC.O1	BOA - CI 6.20% 2009-2014		/ 9900	800	NC			10 000	10 000	9 250	10 750	341.25	AC	A	607.600	June 23, 2012
BOAD.O7	BOAD 5% 2005-2013				NC			10 000	10 000	9 250	10 750	23.35	ACD	A	500.000	December 28, 2012
BOAD.O9	BOAD 5% 2006-2014				NC			10 000	10 000	9 250	10 750	468.49	ACD	A	500.000	February 7, 2012
BOAD.O10	BOAD 4.75% 2006-2012				NC			10 000	10 000	9 250	10 750	445.07	ACD	A	475.000	February 7, 2012
BOAD.O11	BOAD 5.95% 2012-2019				NC			10 000	10 000	9 250	10 750	511.86	ACD	A	595.000	March 6, 2012
BOAM.O2	BOA MALI 6.50% 2009-2014				NC			10 000	10 000	9 250	10 750	317.61	AC	A	565.500	June 23, 2012
BOAN.O1	BOA NIGER 6.50% 2009-2014				NC			10 000	10 000	9 250	10 750	317.61	AC	A	565.500	June 23, 2012
BOAS.O1	BOA SENEGAL 6.50% 2009-2014				NC			10 000	10 000	9 250	10 750	343.16	IF	A	611.000	June 23, 2012
CAAB.O3	CAA BENIN 6.50% 2011-2016		/ 10000	35	NC			10 000	10 000	9 250	10 750	117.53	ACD	A	650.000	November 9, 2012
CLTB.O2	CELTEL BURKINA 6.35% 2007-2013				NC			9 900	9 900	9 160	10 640	243.30	ACD	S	298.450	17/02-08
CRRH.O1	CRRH-UEMOA 6.10% 2012-2022		/ 10000	5	NC			10 000	10 000	9 250	10 750	255.27	AC	S	305.000	13/02-08
EOS.O3	ETAT SENEGAL 6.75% 2010-2015				NC			7 500	7 500	6 940	8 060	81.83	ACD	A	506.250	November 16, 2012
EOT.O2	ETAT TOGOLAIS 6.50% 2011-2016	113	10000 /		10 000	2 087	20 870 000	10 000	10 000	9 250	10 750	543.15	ACD	A	650.000	March 15, 2012
PAAC.O1	PAA 6.95% 2010-2017				NC			9 000	9 000	8 325	9 675	78.92	ACD	S	303.931	28/05-11
PADS.O2	PAD 7% 2010-2017				NC			10 000	10 000	9 250	10 750	38.38	ACD	S	304.500	22/06-12
PALC.O1	PALMCI 7% 2009-2016				NC			10 000	10 000	9 250	10 750	31.95	ACD	S	342.060	28/06-12
SHAF.O2	SHELTER AFRIQUE 6% 2008-2014				NC			10 000	10 000	9 250	10 750	88.77	ACD	S	297.534	21/05-11
TGTLT.O1	TOGO TELECOM 6.50% 2007-2014				NC			5 000	5 000	4 625	5 375	127.22	ACD	S	154.005	15/02-08
TPBF.O2	TPBF 6.50% 2011-2016				10 000	323	3 230 000	10 000	10 000	9 250	10 750	42.74	ACD	A	650.000	December 21, 2012
TPCI.O8	TPCI 6.95% 2009-2014		/ 6667	30	NC			6 667	6 667	6 170	7 165	205.64	ACD	A	463.333	August 5, 2012
TPCI.O9	TPCI 6.25% 2010-2013		/ 10000	1 350	NC			9 800	9 800	9 065	10 535	390.41	IF	A	625.000	May 31, 2012
TPCI.O10	TPCI 7% 2010-2017	110	10000 /		10 000	390	3 900 000	9 999	10 000	9 250	10 750	201.37	AC	A	700.000	October 1, 2012
TPCI.O11	TPCI 6.5% 2011-2016	300	9500 /		9 500	200	1 900 000	9 250	9 500	8 790	10 210	215.48	ACD	A	650.000	September 15, 2012
TPCI.O12	TPCI 6.00% 2012-2015		/ 10000	66	NC			9 943	9 943	9 200	10 685	384.66	ACD	A	600.000	May 25, 2012
<b>TOTAL</b>						<b>3 000</b>	<b>29 900 000</b>									
<b>KOLAS BOND</b>																
AFD.O1	AFD 5.25% 2008-2016				NC			9 900	9 900	9 160	10 640	441.77	IF	A	523.532	March 12, 2012
<b>TOTAL</b>																
<b>TOTAL-BONDS MARKET</b>						<b>3 000</b>	<b>29 900 000</b>									

**Legend**

Type Amort: Kind of depreciation - IF: IN FINE - AC: CONSTANT DEPRECIATION - AD: DEGRESSIVE DEPRECIATION - ACD: DIFFERED CONSTANT DEPRECIATION

Period : Coupons Payment Period - A: Yearly - S: Semi annual - T: Quaterly

Payment date : Interest Payment expiry

Mentions : NC: Unlisted Ex: Ex-coupon ou Ex-right SP: Suspended DIF: Differed

**Notices, Decisions, Instructions & Circulars of the day**

Notice N°003/BRVM/DG Payment of half-yearly interests and partial redemption of capital "CELTEL BURKINA 6.35% 2007-2013".

Notices and instructions are available with National Offices and on the Website of BRVM: [www.brvm.org](http://www.brvm.org)

**Erratum:**

**Calendar of General Meetings - LISTED COMPANIES**

**SICOR**

- Prorogation of the General Meeting - Exercice 2011 to the 22<sup>nd</sup> February 2013.

**MOVIS**

- Prorogation of the General Meeting - Exercice 2011 to the 28<sup>th</sup> February 2013.

**NESTLE**

- Postponement of the Extraordinary General Meeting of 14<sup>th</sup> December 2012 at a later date.