



Bulletin Officiel de la Cote

BOURSE REGIONALE DES VALEURS MOBILIERES S.A.

SOCIETE ANONYME AU CAPITAL DE FCFA 3 062 040 000

Siège Social: Abidjan - COTE D'IVOIRE

Siège Social : 18, Rue Joseph Anoma (Rue des Banques) – 01 B.P. 3802 Abidjan 01

Tel : (225) 20 326 685 / 20 326 686 Fax : (225) 20 326 684

Site Internet: www.brvm.org

Bulletin du 10 janvier 2013

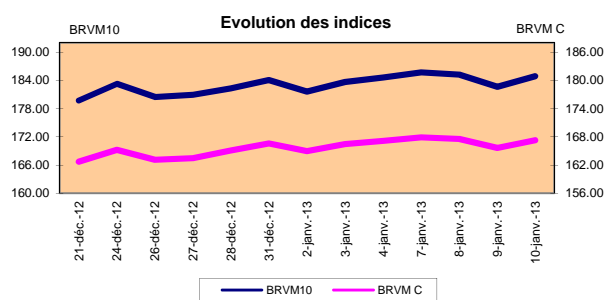
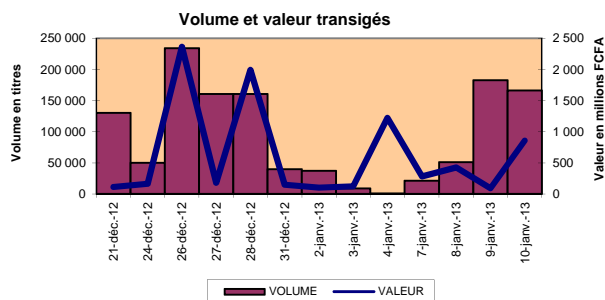
Vol : 16 N° :

7

Séance du 10 janvier 2013

Indices de référence

Base = 100 au 15 septembre 1998	Fermeture	Variation		Fermeture Précédente	Capitalisation Boursière en FCFA
		en valeur	en %		
BRVM 10	184.90	2.24	1.23%	182.66	3 093 425 235 115
BRVM Composite	167.26	1.60	0.97%	165.66	4 047 875 790 990
Capitalisation du marché obligataire (en F CFA)					824 777 907 787



Indices sectoriels

Base = 100 au 14 juin 1999	Fermeture	Variation		Fermeture Précédente	Nombre de sociétés
		en valeur	en %		
BRVM - Industrie	94.34	0.10	0.11%	94.24	12
BRVM - Services Publics	446.66	4.96	1.12%	441.70	4
BRVM - Finances	56.32	0.77	1.39%	55.55	8
BRVM - Transport	348.80	0.00	0.00%	348.80	2
BRVM - Agriculture	391.23	3.53	0.91%	387.70	4
BRVM - Distribution	178.21	0.03	0.02%	178.18	6
BRVM - Autres Secteurs	103.70	0.00	0.00%	103.70	1

Sommaire du marché

	Volume Transigé	Valeur Totale Transigée (F CFA)	Nombre de Transactions	Nombre de titres échangés	Titres			
					Gains	Pertes	Inchangés	
Actions	164 133	844 401 316	133	20	5	1	14	
Obligations	1 956	16 060 000	9	4	0	0	4	
Droits	0	0	0	0	0	0	0	

Titres les plus actifs		Plus fortes hausses			Plus fortes baisses		
Titres	Volume	Titres	Cours	Variation	Titres	Cours	Variation
ECOBANK TRANS. INCORP. TG	109 132	SGB CI	63 425	4425	VIVO ENERGY CI	28 500	-495
SONATEL SN	54 233	BERNABE CI	50 000	2000			
ETAT SENEGAL 6.75% 2010-2015	1 400	SAPH CI	39 850	840			
TPBF 6,50% 2011-2016	425	AIR LIQUIDE CI	8 600	600			
SAPH CI	177	SONATEL SN	15 000	200			

Indices boursiers internationaux

Places financières africaines	Indices	Clôture 10-janv.-13	Variation Séance précédente	Indices au 31-déc.-12	Autres places financières	Indices	Clôture 10-janv.-13	Variations Séance précédente	Indices au 31-déc.-12
ACCRA (*)	GSE	1 209.12	0.28%	1199.72	PARIS (**)	CAC 40	3 709.59	-0.21%	3641.07
CASABLANCA (**)	MADEX	7 581.18	0.21%	7614.01	LONDRES (**)	FOOTSIE 100	6 108.33	0.16%	5897.81
LAGOS (*)	NSE	28 956.83	-0.46%	28078.81	NEW YORK (**)	DJIA	13 390.51	0.46%	13104.14
TUNIS (*)	TUNINDEX	4 644.25	0.21%	4561.98	TOKYO (*)	NIKKEI 225	10 652.64	0.70%	10395.18

(*) Indices de la veille

(**) Indices à 11 H00GMT

Coupons annoncés

Symbole	Titre	Coupon		
		Montant net (FCFA)	Date de détachement	Date de paiement

ND: Non Disponible

MARCHÉ DES ACTIONS

Séance du 10 janvier 2013

Symbole	Titre	Classe de Capitalisation Boursière	Qté	Cours Ach. / Vend.	Qté	Cours du jour	Volume	Valeur	Cours Précéd.	Séance prochaine			Dernier dividende Payé		Cours extrêmes sur les 52 dernières semaines	
										Cours Référence	Ecarts maximaux	Montant net	Date	Plus Bas	Plus Haut	
SECTEUR - INDUSTRIE																
CABC	SICABLE CI	C		/ 54000	10	NC			54 000	54 000	49 950	58 050	2 250	31-mai-12	29 140	56 010
FTSC	FILTISAC CI	B		/ 6000	7	6 000	60	360 000	6 000	6 000	5 550	6 450	321	19-juil-10	2 500	6 625
NEIC	NEI-CEDA CI	C				NC			2 570	2 570	2 380	2 760	225	28-juin-01	2 570	3 000
N TLC	NESTLE CI	B	1	Marché /		NC			44 000	44 000	40 700	47 300	630	12-août-11	42 000	48 000
SEMC	CROWN SIEM CI	B	1	23650 /		NC			23 650	23 650	21 880	25 420	1 215	28-sept-12	20 000	23 665
SIVC	AIR LIQUIDE CI	C	59	Marché /		8 600	45	387 000	8 600	8 600	7 955	9 245	405	04-juil-12	6 200	11 000
SLBC	SOLIBRA CI	A	32	232000 / Marché	4	NC			231 070	231 070	213 740	248 400	16 380	02-mai-12	170 000	247 000
SMBC	SMB CI	B	12	15000 /		15 000	117	1 755 000	15 000	15 000	13 875	16 125	450	18-juil-12	15 000	25 000
STBC	SITAB CI	B	19	87000 / 87500	58	87 000	32	2 784 000	87 000	87 000	80 475	93 525	8 399	10-avr-12	63 000	99 245
TTRC	TRITURAF CI-Ste en Liquidation	C		/ Marché	15	NC			800	800	740	860	1 440	19-juil-02	800	925
UNLC	UNILEVER CI	B	1	Marché / 42500	35	NC			40 000	40 000	37 000	43 000	1 233	09-juil-12	32 375	40 100
UNXC	UNIWAX CI	C	10	6000 /		6 000	1	6 000	6 000	6 000	5 550	6 450	1 350	06-juin-03	6 000	9 675
TOTAL							255	5 292 000								
SECTEUR - SERVICES PUBLICS																
CIEC	CIE CI	A		/ 39000	8	39 000	110	4 290 000	39 000	39 000	36 075	41 925	2 052	31-mai-12	19 000	42 000
ONTBF	ONATEL BF	A		/ 45500	9	45 500	5	227 500	45 500	45 500	42 090	48 910	2 450	01-juin-12	37 200	47 000
SDCC	SODE CI	B	167	41995 / 45000	15	41 995	33	1 385 835	41 995	41 995	38 850	45 140	2 430	31-mai-12	18 600	43 000
SNTS	SONATEL SN (*)	A	22	14900 / 15005	30 270	15 000	54 233	813 495 000	14 800	15 000	13 875	16 125	1 305	03-mai-12	10 500	15 000
TOTAL							54 381	819 398 335								
SECTEUR - FINANCES																
BICC	BICI CI	B	2	37000 /		37 000	10	370 000	37 000	37 000	34 225	39 775	1 035	27-juil-12	31 000	38 505
BOAB	BANK OF AFRICA BN	B		/ 55000	4	55 000	1	55 000	55 000	55 000	50 875	59 125	3 720	07-mai-12	48 000	59 125
BOABF	BANK OF AFRICA BF	B	6	44000 /		NC			44 200	44 200	40 885	47 515	2 625	02-mai-12	33 000	47 300
BOAC	BANK OF AFRICA CI	B	69	36000 / 38700	23	NC			38 700	38 700	35 800	41 600	1 800	02-juin-10	25 500	38 700
BOAN	BANK OF AFRICA NG	B	40	36001 / 38700	190	NC			38 800	38 800	35 890	41 710	1 800	27-juin-12	30 000	43 100
ETIT	ECOBANK TRANS. INCORP. TG (**)	A	613 980	36002 / 38700	555 467	33	109 132	3 601 356	33	33	31	35	2 144	17-juil-12	33	45
SAFC	SAFCA CI	C	8	36003 / 38700		NC			21 000	21 000	19 425	22 575	1 440	29-juil-11	17 000	21 000
SGBC	SGB CI	A	35	36004 / 38700		63 425	11	697 675	59 000	63 425	58 670	68 180	3 990	11-juin-12	36 000	63 425
TOTAL							109 154	4 724 031								
SECTEUR - TRANSPORT																
SDSC	BOLLORE AFRICA LOGISTICS CI	B	33	70000 / 75000	28	70 000	30	2 100 000	70 000	70 000	64 750	75 250	4 660	24-mai-12	39 900	70 000
SVOC	MOVIS CI	C	7	Marché /		NC			4 005	4 005	3 705	4 305	270	05-juil-99	2 700	4 270
TOTAL							30	2 100 000								
SECTEUR - AGRICULTURE																
PALC	PALM CI	A		/ 17000	33	17 000	20	340 000	17 000	17 000	15 725	18 275	810	01-juin-12	13 325	22 655
SICC	SICOR CI	C		/ Marché	12	NC			3 600	3 600	3 330	3 870	1 919	25-sept-00	3 600	3 795
SOGC	SOGB CI	A	40	60000 / 64000	485	64 000	15	960 000	64 000	64 000	59 200	68 800	10 417	23-juil-12	44 450	90 250
SPHC	SAPH CI	A	85	39010 / 39850	166	39 850	177	7 053 450	39 010	39 850	36 865	42 835	6 930	22-juin-12	31 450	53 000
TOTAL							212	8 353 450								
SECTEUR - DISTRIBUTION																
ABJC	SERVAIR ABIDJAN CI	C		/ 9500	155	NC			9 500	9 500	8 790	10 210	225	13-juil-00	5 550	12 700
BNBC	BERNABE CI	B	2	48500 / 50000	69	50 000	20	1 000 000	48 000	50 000	46 250	53 750	4 095	10-juil-12	26 000	50 000
CFAC	CFAO CI	B		/ 46000	30	46 000	70	3 220 000	46 000	46 000	42 550	49 450	299,7	18-juin-12	14 000	50 005
PRSC	TRACTAFRIC MOTORS CI	B	2	Marché / Marché	1	NC			93 000	93 000	86 025	99 975	8 550	24-mai-12	80 000	100 005
SHEC	VIVO ENERGY CI	B		/ 28500	798	28 500	11	313 500	28 995	28 500	26 365	30 635	828	31-août-11	12 500	28 995
TTLIC	TOTAL CI	B	5	93100 /		NC			93 500	93 500	86 490	100 510	2 170	10-août-11	70 000	93 500
TOTAL							101	4 533 500								
AUTRES SECTEURS																
STAC	SETAO CI	C				NC			8 400	8 400	7 770	9 030			4 390	8 460
TOTAL																
TOTAL - Marché des actions							164 133	844 401 316								

Légende:
 (*) dividendes et cours extrêmes ajustés par rapport au fractionnement: à raison de dix (10) actions nouvelles pour une (1) action ancienne.
 (**) le capital de la société contient des actions de priorité convertibles au bout de 3 - 5 ans en actions ordinaires.

Mentions : NC: Non Coté Ex-c: Ex-coupon Ex-d: Ex-droit SP: Suspendu DIF: Différé Val-T: Valeur Théorique

Classe de Capitalisation Boursière :

- A Sociétés ayant une capitalisation boursière Supérieure à 100 milliards FCFA.
- B Sociétés ayant une capitalisation boursière Comprise entre 10 milliards FCFA et 100 milliards FCFA.
- C Sociétés ayant une capitalisation boursière Inférieure ou égale à 10 milliards FCFA.

MARCHÉ DES DROITS

Symbole	Titre	Qté	Cours Ach. / Vend.	Qté	Cours du jour	Volume	Valeur	Cours Précéd.	Séance prochaine		Parité	Période de Négociation	
									Cours Référence	Ecarts maximaux		Début	Fin
TOTAL-Marché des droits													

Parité: y pour x signifie y droits pour x action nouvelle

MARCHÉ DES OBLIGATIONS

Séance du 10 janvier 2013

Symbole	Titre	Qté	Cours		Qté	Cours du jour	Volume	Valeur	Cours Précéd.	Séance prochaine		Coupon couru	Type Amort	Coupon d'intérêt				
			Ach. / Vend.							Cours Référence	Ecart max			Période	Montant net	Eché.		
OBLIGATIONS REGIONALES																		
BIDC.O1	BIDC 5.60% 2006-2013					NC			9 800	9 800	9 065	10 535	233.21	ACD	A	560.000	11-août	
BIDC.O2	BIDC 6.75 % 2010-2017					NC			10 000	10 000	9 250	10 750	181.73	ACD	S	337.500	04/04-10	
BOAB.O2	BOA BENIN 6.20% 2009-2014					NC			9 875	9 875	9 135	10 615	320.94	AC	A	582.800	23-juin	
BOABF.O2	BOA BURKINA F. 6.20% 2009-2014					NC			10 000	10 000	9 250	10 750	320.94	AC	A	582.800	23-juin	
BOAC.O1	BOA - CI 6.20% 2009-2014					NC			10 000	10 000	9 250	10 750	334.60	AC	A	607.600	23-juin	
BOAD.O7	BOAD 5% 2005-2013					NC			10 000	10 000	9 250	10 750	17.86	ACD	A	500.000	28-déc	
BOAD.O9	BOAD 5% 2006-2014					NC			10 000	10 000	9 250	10 750	463.01	ACD	A	500.000	07-févr	
BOAD.O10	BOAD 4.75% 2006-2012					NC			10 000	10 000	9 250	10 750	439.86	ACD	A	475.000	07-févr	
BOAD.O11	BOAD 5.95% 2012-2019						10 000	16	160 000	10 000	10 000	9 250	10 750	505.34	ACD	A	595.000	06-mars
BOAM.O2	BOA MALI 6.50% 2009-2014					NC			10 000	10 000	9 250	10 750	311.41	AC	A	565.500	23-juin	
BOAN.O1	BOA NIGER 6.50% 2009-2014					NC			10 000	10 000	9 250	10 750	311.41	AC	A	565.500	23-juin	
BOAS.O1	BOA SENEGAL 6.50% 2009-2014					NC			10 000	10 000	9 250	10 750	336.47	IF	A	611.000	23-juin	
CAAB.O3	CAA BENIN 6.50% 2011-2016		/ 10000	9		NC			10 000	10 000	9 250	10 750	110.41	ACD	A	650.000	09-nov	
CLTB.O2	CELTEL BURKINA 6.35% 2007-2013					NC			9 900	9 900	9 160	10 640	236.81	ACD	S	298.450	17/02-08	
CRRH.O1	CRRH-UEMOA 6.10% 2012-2022					NC			10 000	10 000	9 250	10 750	248.64	AC	S	305.000	13/02-08	
EOS.O3	ETAT SENEGAL 6.75% 2010-2015				7 500	1 400	10 500 000		7 500	7 500	6 940	8 060	76.28	ACD	A	506.250	16-nov	
EOT.O2	ETAT TOGOLAIS 6.50% 2011-2016		/ 10000	2 228	10 000	115	1 150 000		10 000	10 000	9 250	10 750	536.03	ACD	A	650.000	15-mars	
PAAC.O1	PAA 6.95% 2010-2017					NC			9 000	9 000	8 325	9 675	72.20	ACD	S	303.931	28/05-11	
PADS.O2	PAD 7% 2010-2017					NC			10 000	10 000	9 250	10 750	31.70	ACD	S	304.500	22/06-12	
PALC.O1	PALMCI 7% 2009-2016					NC			10 000	10 000	9 250	10 750	24.43	ACD	S	342.060	28/06-12	
SHAF.O2	SHELTER AFRIQUE 6% 2008-2014					NC			10 000	10 000	9 250	10 750	82.19	ACD	S	297.534	21/05-11	
TGTLT.O1	TOGO TELECOM 6.50% 2007-2014					NC			5 000	5 000	4 625	5 375	123.87	ACD	S	154.005	15/02-08	
TPBF.O2	TPBF 6.50% 2011-2016		/ 10000	393	10 000	425	4 250 000		10 000	10 000	9 250	10 750	35.62	ACD	A	650.000	21-déc	
TPCI.O8	TPCI 6.95% 2009-2014		/ 6667	9		NC			6 667	6 667	6 170	7 165	200.57	ACD	A	463.333	05-août	
TPCI.O9	TPCI 6.25% 2010-2013		/ 10000	1 350		NC			9 800	9 800	9 065	10 535	383.56	IF	A	625.000	31-mai	
TPCI.O10	TPCI 7% 2010-2017		/ 10000	43		NC			9 999	9 999	9 250	10 745	193.70	AC	A	700.000	01-oct	
TPCI.O11	TPCI 6.5% 2011-2016		/ Marché	150		NC			9 250	9 250	8 560	9 940	208.36	ACD	A	650.000	15-sept	
TPCI.O12	TPCI 6.00% 2012-2015	6	10000 / 10000	6		NC			9 943	9 943	9 200	10 685	378.08	ACD	A	600.000	25-mai	
TOTAL							1 956	16 060 000										
OBLIGATIONS KOLAS																		
AFD.O1	AFD 5.25% 2008-2016					NC			9 900	9 900	9 160	10 640	436.04	IF	A	523.532	12-mars	
TOTAL																		
TOTAL-Marché des obligations							1 956	16 060 000										

Légende:

Type Amort: Type d'Amortissement - IF: IN FINE - AC: AMORTISSEMENT CONSTANT - AD: AMORTISSEMENT DEGRESSIF - ACD: AMORTISSEMENT DIFFERE CONSTANT

Période: Périodicité de paiement des coupons - A: annuelle - S: Semestrielle - T: Trimestrielle

Eché.: Echéance de paiement des intérêts

Mentions: NC: Non Coté Ex: Ex-coupon ou Ex-droit SP: Suspendu DIF: Différé

Avis, Décisions, Instructions & Circulaires du jour

 Les Avis et Instructions sont disponibles auprès des Antennes Nationales de Bourse et sur le site internet de la BRVM : www.brvm.org
Erratum:
2013 - Calendrier des Assemblées Générales à venir
SICOR

- Prorogation du délai de tenue de l'Assemblée Générale_Exercice2011 au 22 février 2013.

MOVIS

- Prorogation du délai de tenue de l'Assemblée Générale_Exercice2011 au 28 février 2013.

NESTLE

- Report de l'Assemblée Générale Extraordinaire du 14 décembre 2012 à une date ultérieure.



Official Newsletter
WEST AFRICAN ECONOMIC AND MONETARY UNION
REGIONAL STOCK EXCHANGE - BRVM

LIMITED COMPANY, CAPITAL XOF 3 062 040 000
 Head Office: Abidjan - COTE D'IVOIRE
 Address: 18, Rue Joseph Anoma (Rue des Banques) – 01 B.P. 3802 Abidjan
 Tel: (225) 20 326 685 / 20 326 686 Fax : (225) 20 326 684

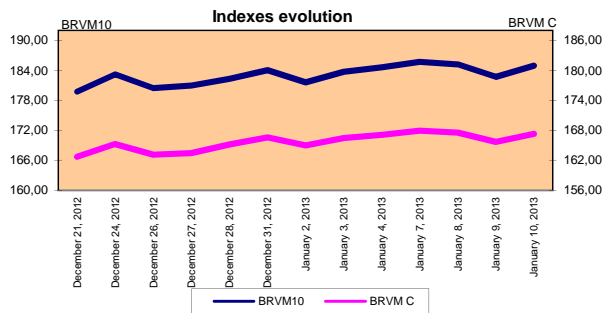
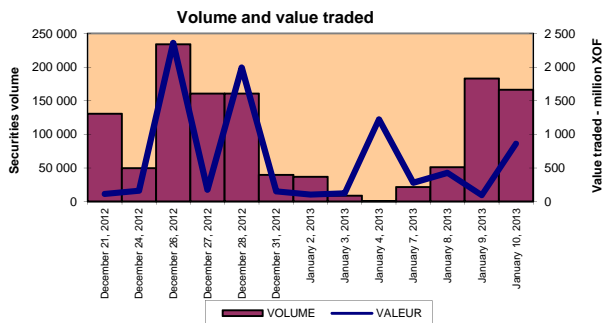
January 10, 2013

Vol : 16 N° : 7

January 10, 2013 Session

References Indexes

Base = 100 To September 15th, 1998	Close	Change		Prev. Previous Close	Market Capitalization en FCFA
		Value	%		
BRVM 10	184,90	2,24	1.23%	182,66	3 093 425 235 115
BRVM Composite	167,26	1,60	0.97%	165,66	4 047 875 790 990
Bonds Market Capitalization (XOF)					824 777 907 787



Sectoral Indexes

Base = 100 on June 14th, 1999	Close	Change		Previous Close	Number of Companies
		Value	%		
BRVM - Industry	94,34	0,10	0,11%	94,24	12
BRVM - Public Utility Service	446,66	4,96	1,12%	441,70	4
BRVM - Financial	56,32	0,77	1,39%	55,55	8
BRVM - Transport	348,80	0,00	0,00%	348,80	2
BRVM - Agriculture	391,23	3,53	0,91%	387,70	4
BRVM - Distribution	178,21	0,03	0,02%	178,18	6
BRVM - Others Sectors	103,70	0,00	0,00%	103,70	1

Market Summary

	Volume Traded	Total Value Traded (XOF)	Number of Transactions	Number of securities Traded	securities		
					Gains	Losses	traded
Stocks	164 133	844 401 316	133	20	5	1	14
Bonds	1 956	16 060 000	9	4	0	0	4
Rights	0	0	0	0	0	0	0

Most Actives securities		Raise			Drop		
securities	Volume	securities	Price	Change	securities	Price	Change
ECOBANK TRANS. INCORP. TG	109 132	SGB CI	63 425	4425	VIVO ENERGY CI	28 500	-495
SONATEL SN	54 233	BERNABE CI	50 000	2000			
ETAT SENEGAL 6.75% 2010-2015	1 400	SAPH CI	39 850	840			
TPBF 6,50% 2011-2016	425	AIR LIQUIDE CI	8 600	600			
SAPH CI	177	SONATEL SN	15 000	200			

International Exchange indexes

African exchanges	Indexes	Close 10-Jan-13	Changes Previous Close Session	indexes 30-déc.-11	Others exchanges	Indexes	Close 10-Jan-13	Changes Previous Close Session	Indexes 30-déc.-11
CASABLANCA (**)	MADEX	7 581,18	0,21%	7614,01	LONDRES (**)	FOOTSIE 100	6 108,33	0,16%	5897,81
LAGOS (*)	NSE	28 956,83	-0,46%	28078,81	NEW YORK (**)	DJIA	13 390,51	0,46%	13104,14
TUNIS (*)	TUNINDEX	4 644,25	0,21%	4561,98	TOKYO (*)	NIKKEI 225	10 652,64	0,70%	10395,18

(*) Indexes of the day before

(**) Indexes at 11 H00 GMT

Announced Coupons

Symbol	securities	Coupon		
		Net Income (XOF)	Detachment Date	Payment Date

NA: Not Available

STOCKS MARKET

January 10th, 2013 Session

Symbol	Security	Classify Stock exchange Capitalization	Qty	Price Bid./Ask.	Qty	Curr. Price	Volume	Value	Previous Price	Next Session		Dividend paid		Extremes Price during the past 52 weeks		
										Price Réference	Price Range	Net Income	Date	Low	High	
INDUSTRY - SECTOR																
CABC	SICABLE CI	C		/ 54000	10	NC			54 000	54 000	49 950	58 050	2 250	May 31, 2012	29 140	56 010
FTSC	FILTISAC CI	B		/ 6000	7	6 000	60	360 000	6 000	6 000	5 550	6 450	321	July 19, 2010	2 500	6 625
NEIC	NEI-CEDA CI	C				NC			2 570	2 570	2 380	2 760	225	June 28, 2001	2 570	3 000
N TLC	NESTLE CI	B	1	Market /		NC			44 000	44 000	40 700	47 300	630	August 12, 2011	42 000	48 000
SEMC	CROWN SIEM CI	B	1	23650 /		NC			23 650	23 650	21 880	25 420	1 215	September 28, 2012	20 000	23 665
SIVC	AIR LIQUIDE CI	C	59	Market /		8 600	45	387 000	8 000	8 600	7 955	9 245	405	July 4, 2012	6 200	11 000
SLBC	SOLIBRA CI	A	32	232000 / Market	4	NC			231 070	231 070	213 740	248 400	16 380	May 2, 2012	170 000	247 000
SMBC	SMB CI	B	12	15000 /		15 000	117	1 755 000	15 000	15 000	13 875	16 125	450	July 18, 2012	15 000	25 000
STBC	SITAB CI	B	19	87000 / 87500	58	87 000	32	2 784 000	87 000	87 000	80 475	93 525	8 399	April 10, 2012	63 000	99 245
TTRC	TRITURAF CI-Company in Liquidation	C		/ Market	15	NC			800	800	740	860	1 440	July 19, 2002	800	925
UNLC	UNILEVER CI	B	1	Market / 42500	35	NC			40 000	40 000	37 000	43 000	1 233	July 9, 2012	32 375	40 100
UNXC	UNIWAX CI	C	10	6000 /		6 000	1	6 000	6 000	6 000	5 550	6 450	1 350	June 6, 2003	6 000	9 675
TOTAL							255	5 292 000								
PUBLICS UTILITIES - SECTOR																
CIEC	CIE CI	A		/ 39000	8	39 000	110	4 290 000	39 000	39 000	36 075	41 925	2 052	May 31, 2012	19 000	42 000
ONTBF	ONATEL BF	A		/ 45500	9	45 500	5	227 500	45 500	45 500	42 090	48 910	2 450	June 1, 2012	37 200	47 000
SDCC	SODE CI	B	167	41995 / 45000	15	41 995	33	1 385 835	41 995	41 995	38 850	45 140	2 430	May 31, 2012	18 600	43 000
SNTS	SONATEL SN (*)	A	22	14900 / 15005	30 270	15 000	54 233	813 495 000	14 800	15 000	13 875	16 125	1 305	May 3, 2012	10 500	15 000
TOTAL							54 381	819 398 335								
FINANCIAL - SECTOR																
BICC	BICI CI	B	2	37000 /		37 000	10	370 000	37 000	37 000	34 225	39 775	1 035	July 27, 2012	31 000	38 505
BOAB	BANK OF AFRICA BN	B		/ 55000	4	55 000	1	55 000	55 000	55 000	50 875	59 125	3 720	May 7, 2012	48 000	59 125
BOABF	BANK OF AFRICA BF	B	6	44000 /		NC			44 200	44 200	40 885	47 515	2 625	May 2, 2012	33 000	47 300
BOAC	BANK OF AFRICA CI	B	69	36000 / 38700	23	NC			38 700	38 700	35 800	41 600	1 800	June 2, 2010	25 500	38 700
BOAN	BANK OF AFRICA NG	B	40	36001 / 38700	190	NC			38 800	38 800	35 890	41 710	1 800	June 27, 2012	30 000	43 100
ETIT	ECOBANK TRANS. INCORP. TG (**)	A	613 980	36002 / 38700	555 467	33	109 132	3 601 356	33	33	31	35	2,144	July 17, 2012	33	45
SAFC	SAFCA CI	C	8	36003 / 38700		NC			21 000	21 000	19 425	22 575	1 440	July 29, 2011	17 000	21 000
SGBC	SGB CI	A	35	36004 / 38700		63 425	11	697 675	59 000	63 425	58 670	68 180	3 990	June 11, 2012	36 000	63 425
TOTAL							109 154	4 724 031								
TRANSPORTATION - SECTOR																
SDSC	BOLLORE AFRICA LOGISTICS CI	B	33	70000 / 75000	28	70 000	30	2 100 000	70 000	70 000	64 750	75 250	4 660	May 24, 2012	39 900	70 000
SVOC	MOVIS CI	C	7	Market /		NC			4 005	4 005	3 705	4 305	270	July 5, 1999	2 700	4 270
TOTAL							30	2 100 000								
AGRICULTURE - SECTOR																
PALC	PALM CI	A		/ 17000	33	17 000	20	340 000	17 000	17 000	15 725	18 275	810	June 1, 2012	13 325	22 655
SICC	SICOR CI	C		/ Market	12	NC			3 600	3 600	3 330	3 870	1 919	September 25, 2000	3 600	3 795
SOGC	SOGB CI	A	40	60000 / 64000	485	64 000	15	960 000	64 000	64 000	59 200	68 800	10 417	July 23, 2012	44 450	90 250
SPHC	SAPH CI	A	85	39010 / 39850	166	39 850	177	7 053 450	39 010	39 850	36 865	42 835	6 930	June 22, 2012	31 450	53 000
TOTAL							212	8 353 450								
DISTRIBUTION - SECTOR																
ABJC	SERVAIR ABIDJAN CI	C		/ 9500	155	NC			9 500	9 500	8 790	10 210	225	July 13, 2000	5 550	12 700
BNBC	BERNABE CI	B	2	48500 / 50000	69	50 000	20	1 000 000	48 000	50 000	46 250	53 750	4 095	July 10, 2012	26 000	50 000
CFAC	CFAO CI	B		/ 46000	30	46 000	70	3 220 000	46 000	46 000	42 550	49 450	299,7	June 18, 2012	14 000	50 005
PRSC	TRACTAFRIC MOTORS CI	B	2	Market / Market	1	NC			93 000	93 000	86 025	99 975	8 550	May 24, 2012	80 000	100 005
SHEC	VIVO ENERGY CI	B		/ 28500	798	28 500	11	313 500	28 995	28 500	26 365	30 635	828	August 31, 2011	12 500	28 995
T TLC	TOTAL CI	B	5	93100 /		NC			93 500	93 500	86 490	100 510	2 170	August 10, 2011	70 000	93 500
TOTAL							101	4 533 500								
OTHERS SECTORS																
STAC	SETAO CI	C				NC			8 400	8 400	7 770	9 030			4 390	8 460
TOTAL																
TOTAL - STOCKS MARKET							164 133	844 401 316								

Legend

(*) Price, dividend and extreme prices adjusted due to split: ten (10) new shares for one (1) old share.
 (**) the capital of the company includes convertible preference shares after 3 to 5 years into common shares.
 Mentions : NC: Unlisted Ex: Ex-coupon or Ex-right SP: Suspended DIF: Differed Val-T: Right's value

Classify Stock exchange Capitalization :

- A: Companies having a stock exchange capitalization Higher than XOF 100 billion.
- B: Companies having a stock exchange capitalization Ranging between XOF 10 billion and XOF 100 billion.
- C: Companies having a Lower stock exchange capitalization or equalizes to 10 billion FCFA .

RIGHTS MARKET

Symbol	Security	Qty	Price Bid./Ask.	Qty	Curr. Price	Volume	Value	Previous Price	Next Session		Parity	Trading Period	
									Reference Price	Price Range		Start	End
TOTAL-RIGHTS MARKET													

Parity: y to x means y rights for x new shares.

BONDS MARKET

January 10th, 2013 Session

Symbol	Security	Qty	Price Bid./Ask.	Qty	Curr. Price	Volume	Value	Previous Price	Next Session		Coupon Income	Type Amort	Bond Coupon				
									Price Reference	Price Range			Period	Net Income	Payment date		
REGIONAL BOND																	
BIDC.O1	BIDC 5.60% 2006-2013				NC			9 800	9 800	9 065	10 535	233,21	ACD	A	560,000	August 11, 2012	
BIDC.O2	BIDC 6.75 % 2010-2017				NC			10 000	10 000	9 250	10 750	181,73	ACD	S	337,500	04/04-10	
BOAB.O2	BOA BENIN 6.20% 2009-2014				NC			9 875	9 875	9 135	10 615	320,94	AC	A	582,800	June 23, 2012	
BOABF.O2	BOA BURKINA F. 6.20% 2009-2014				NC			10 000	10 000	9 250	10 750	320,94	AC	A	582,800	June 23, 2012	
BOAC.O1	BOA - CI 6.20% 2009-2014				NC			10 000	10 000	9 250	10 750	334,60	AC	A	607,600	June 23, 2012	
BOAD.O7	BOAD 5% 2005-2013				NC			10 000	10 000	9 250	10 750	17,86	ACD	A	500,000	December 28, 2012	
BOAD.O9	BOAD 5% 2006-2014				NC			10 000	10 000	9 250	10 750	463,01	ACD	A	500,000	February 7, 2012	
BOAD.O10	BOAD 4.75% 2006-2012				NC			10 000	10 000	9 250	10 750	439,86	ACD	A	475,000	February 7, 2012	
BOAD.O11	BOAD 5.95% 2012-2019					10 000	16	160 000	10 000	10 000	9 250	10 750	505,34	ACD	A	595,000	March 6, 2012
BOAM.O2	BOA MALI 6.50% 2009-2014				NC			10 000	10 000	9 250	10 750	311,41	AC	A	565,500	June 23, 2012	
BOAN.O1	BOA NIGER 6.50% 2009-2014				NC			10 000	10 000	9 250	10 750	311,41	AC	A	565,500	June 23, 2012	
BOAS.O1	BOA SENEGAL 6.50% 2009-2014				NC			10 000	10 000	9 250	10 750	336,47	IF	A	611,000	June 23, 2012	
CAAB.O3	CAA BENIN 6.50% 2011-2016		/ 10000	9	NC			10 000	10 000	9 250	10 750	110,41	ACD	A	650,000	November 9, 2012	
CLTB.O2	CELTEL BURKINA 6.35% 2007-2013				NC			9 900	9 900	9 160	10 640	236,81	ACD	S	298,450	17/02-08	
CRRH.O1	CRRH-UEMOA 6.10% 2012-2022				NC			10 000	10 000	9 250	10 750	248,64	AC	S	305,000	13/02-08	
EOS.O3	ETAT SENEGAL 6.75% 2010-2015					7 500	1 400	10 500 000	7 500	7 500	6 940	8 060	76,28	ACD	A	506,250	November 16, 2012
EOT.O2	ETAT TOGOLAIS 6.50% 2011-2016		/ 10000	2 228	10 000	115	1 150 000	10 000	10 000	9 250	10 750	536,03	ACD	A	650,000	March 15, 2012	
PAAC.O1	PAA 6.95% 2010-2017				NC			9 000	9 000	8 325	9 675	72,20	ACD	S	303,931	28/05-11	
PADS.O2	PAD 7% 2010-2017				NC			10 000	10 000	9 250	10 750	31,70	ACD	S	304,500	22/06-12	
PALC.O1	PALMCI 7% 2009-2016				NC			10 000	10 000	9 250	10 750	24,43	ACD	S	342,060	28/06-12	
SHAF.O2	SHELTER AFRIQUE 6% 2008-2014				NC			10 000	10 000	9 250	10 750	82,19	ACD	S	297,534	21/05-11	
TGTLT.O1	TOGO TELECOM 6.50% 2007-2014				NC			5 000	5 000	4 625	5 375	123,87	ACD	S	154,005	15/02-08	
TPBF.O2	TPBF 6.50% 2011-2016		/ 10000	393	10 000	425	4 250 000	10 000	10 000	9 250	10 750	35,62	ACD	A	650,000	December 21, 2012	
TPCI.O8	TPCI 6.95% 2009-2014		/ 6667	9	NC			6 667	6 667	6 170	7 165	200,57	ACD	A	463,333	August 5, 2012	
TPCI.O9	TPCI 6.25% 2010-2013		/ 10000	1 350	NC			9 800	9 800	9 065	10 535	383,56	IF	A	625,000	May 31, 2012	
TPCI.O10	TPCI 7% 2010-2017		/ 10000	43	NC			9 999	9 999	9 250	10 745	193,70	AC	A	700,000	October 1, 2012	
TPCI.O11	TPCI 6.5% 2011-2016		/ Market	150	NC			9 250	9 250	8 560	9 940	208,36	ACD	A	650,000	September 15, 2012	
TPCI.O12	TPCI 6.00% 2012-2015	6	10000 / 10000	6	NC			9 943	9 943	9 200	10 685	378,08	ACD	A	600,000	May 25, 2012	
TOTAL						1 956	16 060 000										
KOLAS BOND																	
AFD.O1	AFD 5.25% 2008-2016				NC			9 900	9 900	9 160	10 640	436,04	IF	A	523,532	March 12, 2012	
TOTAL																	
TOTAL-BONDS MARKET						1 956	16 060 000										

Legend

Type Amort: Kind of depreciation - IF: IN FINE - AC: CONSTANT DEPRECIATION - AD: DEGRESSIVE DEPRECIATION - ACD: DIFFERED CONSTANT DEPRECIATION

Period : Coupons Payment Period - A: Yearly - S: Semi annual - T: Quaterly

Payment date : Interest Payment expiry

Mentions : NC: Unlisted Ex: Ex-coupon ou Ex-right SP: Suspended DIF: Differed

Notices, Decisions, Instructions & Circulars of the day

Notices and instructions are available with National Offices and on the Website of BRVM: www.brvm.org

Erratum:

Calendar of General Meetings - LISTED COMPANIES

SICOR

- Prorogation of the General Meeting - Exercice 2011 to the 22nd February 2013.

MOVIS

- Prorogation of the General Meeting - Exercice 2011 to the 28th February 2013.

NESTLE

- Postponement of the Extraordinary General Meeting of 14th December 2012 at a later date.