



Bulletin Officiel de la Cote

BOURSE REGIONALE DES VALEURS MOBILIERES S.A.

SOCIETE ANONYME AU CAPITAL DE FCFA 3 062 040 000

Siège Social: Abidjan - COTE D'IVOIRE

Siège Social : 18, Rue Joseph Anoma (Rue des Banques) – 01 B.P. 3802 Abidjan 01

Tel : (225) 20 326 685 / 20 326 686 Fax : (225) 20 326 684

Site Internet: www.brvm.org

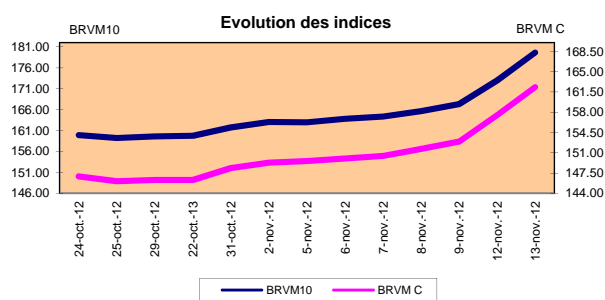
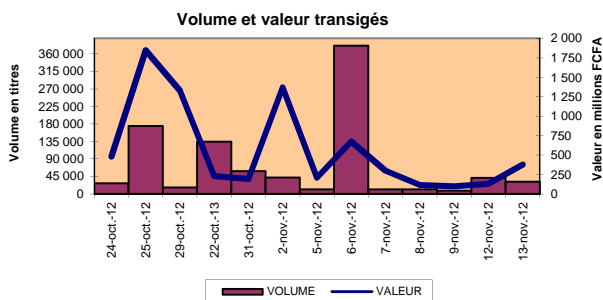
Bulletin du 13 novembre 2012

Vol : 15 N° : 216

Séance du 13 novembre 2012

Indices de référence

Base = 100 au 15 septembre 1998	Fermeture	Variation		Fermeture Précédente	Capitalisation Boursière en FCFA
		en valeur	en %		
BRVM 10	179.65	6.24	3.60%	173.41	3 012 404 184 205
BRVM Composite	162.32	4.76	3.02%	157.56	3 887 380 422 930
Capitalisation du marché obligataire (en F CFA)					864 689 076 246



Indices sectoriels

Base = 100 au 14 juin 1999	Fermeture	Variation		Fermeture Précédente	Nombre de sociétés
		en valeur	en %		
BRVM - Industrie	90.77	0.93	1.04%	89.84	12
BRVM - Services Publics	427.20	24.99	6.21%	402.21	4
BRVM - Finances	57.19	0.00	0.00%	57.19	8
BRVM - Transport	348.70	9.54	2.81%	339.16	2
BRVM - Agriculture	367.18	4.07	1.12%	363.11	4
BRVM - Distribution	171.97	1.34	0.79%	170.63	6
BRVM - Autres Secteurs	104.44	0.00	0.00%	104.44	1

Sommaire du marché

	Volume Transigé	Valeur Totale Transigée (F CFA)	Nombre de Transactions	Nombre de titres échangés	Titres		
					Gains	Pertes	Inchangés
Actions	31 532	395 913 570	172	24	10	4	10
Obligations	189	1 732 500	4	4	1	1	2
Droits	0	0	0	0	0	0	0

Titres les plus actifs		Plus fortes hausses			Plus fortes baisses		
Titres	Volume	Titres	Cours	Variation	Titres	Cours	Variation
ECOBANK TRANS. INCORP. TG	21 805	SONATEL SN	144 000	9615	TOTAL CI	85 000	-2 000
PALM CI	3 697	SITAB CI	85 890	5990	CROWN SIEM CI	21 000	-1 000
BANK OF AFRICA BN	1 894	SODE CI	35 100	2080	SMB CI	24 000	-1 000
BANK OF AFRICA CI	1 420	BOLLORE AFRICA LOGISTICS CI	70 000	2000	AIR LIQUIDE CI	10 500	-500
SONATEL SN	601	VIVO ENERGY CI	27 500	1700	PALMCI 7% 2009-2016	9 800	-200

Indices boursiers internationaux

Places financières africaines	Indices	Clôture 13-nov.-12	Variation Séance précédente	Indices au 30-déc.-11	Autres places financières	Indices	Clôture 13-nov.-12	Variations Séance précédente	Indices au 30-déc.-11
ACCRA (*)	GSE	1 155.16	0.20%	969.03	PARIS (**)	CAC 40	3 379.64	-0.94%	3.159,81
CASABLANCA (**)	MADEX	7 855.69	-0.40%	9011.57	LONDRES (**)	FOOTSIE 100	5 721.12	-0.80%	5.572,28
LAGOS (*)	NSE	26 609.33	-0.41%	20,730.63	NEW YORK (**)	DJIA	12 815.16	0.00%	12.217,56
TUNIS (*)	TUNINDEX	4 898.19	-0.35%	4,722.25	TOKYO (*)	NIKKEI 225	8 661.05	-0.18%	8.455,35

(*) Indices de la veille

(**) Indices à 11 H00GMT

Coupons annoncés

Symbole	Titre	Coupon		
		Montant net (FCFA)	Date de détachement	Date de paiement

ND: Non Disponible

MARCHÉ DES ACTIONS

Séance du 13 novembre 2012

Symbole	Titre	Classe de Capitalisation Boursière	Qté	Cours Ach. / Vend.	Qté	Cours du jour	Volume	Valeur	Cours Précéd.	Séance prochaine			Dernier dividende Payé		Cours extrêmes sur les 52 dernières semaines	
										Cours Référence	Ecarts maximaux	Montant net	Date	Plus Bas	Plus Haut	
SECTEUR - INDUSTRIE																
CABC	SICABLE CI	C		/ 56000	102	56 000	315	17 640 000	56 000	56 000	51 800	60 200	2 250	31-mai-12	29 000	56 010
FTSC	FILTISAC CI	B		/ 5700	117	5 700	213	1 214 100	5 700	5 700	5 275	6 125	321	19-juil-10	2 500	6 625
NEIC	NEI-CEDA CI	C		/ 2775	10	NC			2 775	2 775	2 570	2 980	225	28-juin-01	2 600	3 000
N TLC	NESTLE CI	B	4	43500 / Marché	1	NC			43 995	43 995	40 700	47 290	630	12-août-11	43 000	50 000
SEMC	CROWN SIEM CI	B	10	20500 / 21000	101	21 000	35	735 000	22 000	21 000	19 425	22 575	1 215	28-sept-12	21 000	24 000
SIVC	AIR LIQUIDE CI	C	173	10500 / 10995	100	10 500	34	357 000	11 000	10 500	9 715	11 285	405	04-juil-12	6 200	11 000
SLBC	SOLIBRA CI	A	50	Marché / 198875	5	NC			198 875	198 875	183 960	213 790	16 380	02-mai-12	162 000	215 000
SMBC	SMB CI	B		/ 24000	32	24 000	88	2 112 000	25 000	24 000	22 200	25 800	450	18-juil-12	16 000	25 000
STBC	SITAB CI	B	579	Marché /		85 890	81	6 957 090	79 900	85 890	79 450	92 330	8 399	10-avr-12	60 000	85 890
TTRC	TRITURAF CI-Ste en Liquidation	C		/ Marché	103	NC			800	800	740	860	1 440	19-juil-02	800	1 000
UNLC	UNILEVER CI	B	5	35000 / 35400	32	35 400	24	849 600	34 000	35 400	32 745	38 055	1 233	09-juil-12	32 375	41 000
UNXC	UNIWAX CI	C	109	6400 /		NC			6 400	6 400	5 920	6 880	1 350	06-juin-03	6 400	9 675
TOTAL							790	29 864 790								
SECTEUR - SERVICES PUBLICS																
CIEC	CIE CI	B	21	34000 / 35000	10	34 000	50	1 700 000	33 005	34 000	31 450	36 550	2 052	31-mai-12	16 000	34 430
ONTBF	ONATEL BF	A	10	44010 / 46000	67	46 000	510	23 460 000	46 000	46 000	42 550	49 450	2 450	01-juin-12	37 200	46 000
SDCC	SODE CI	B	2	35100 /		35 100	13	456 300	33 020	35 100	32 470	37 730	2 430	31-mai-12	16 995	35 100
SNTS	SONATEL SN	A	35	141000 / 144440	60	144 000	601	86 544 000	134 385	144 000	133 200	154 800	13 050	03-mai-12	105 000	144 000
TOTAL							1 174	112 160 300								
SECTEUR - FINANCES																
BICC	BICI CI	B	3	36005 / 38500	8	NC			38 500	38 500	35 615	41 385	1 035	27-juil-12	29 000	38 500
BOAB	BANK OF AFRICA BN	B	8	54500 /		54 500	1 894	103 223 000	54 500	54 500	50 415	58 585	3 720	07-mai-12	47 900	56 000
BOABF	BANK OF AFRICA BF	B	2 273	44000 /		44 000	5	220 000	44 000	44 000	40 700	47 300	2 625	02-mai-12	31 000	44 000
BOAC	BANK OF AFRICA CI	B	459	35000 /		35 000	1 420	49 700 000	35 000	35 000	32 375	37 625	1 800	02-juin-10	25 500	35 000
BOAN	BANK OF AFRICA NG	B	2	Marché /		NC			36 000	36 000	33 300	38 700	1 800	27-juin-12	30 000	43 100
ETIT	ECOBANK TRANS. INCORP. TG (*)	A	89 201	35 / 36	602 175	36	21 805	784 980	36	36	34	38	2 144	17-juil-12	33	45
SAFIC	SAFCA CI	C		/ Marché	2	NC			20 500	20 500	18 965	22 035	1 440	29-juil-11	17 000	20 500
SGBIC	SGB CI	A	241	Marché /		52 675	20	1 053 500	52 675	52 675	48 725	56 625	3 990	11-juin-12	32 000	52 675
TOTAL							25 144	154 981 480								
SECTEUR - TRANSPORT																
SDSC	BOLLORE AFRICA LOGISTICS CI	B	50	65100 / 70000	108	70 000	92	6 440 000	68 000	70 000	64 750	75 250	4 660	24-mai-12	39 900	70 000
SVOC	MOVIS CI	C	12	4000 / 3980	1	NC			3 980	3 980	3 685	4 275	270	05-juil-99	2 700	3 980
TOTAL							92	6 440 000								
SECTEUR - AGRICULTURE																
PALC	PALM CI	A	372	18000 /		18 000	3 697	66 546 000	17 500	18 000	16 650	19 350	810	01-juin-12	12 600	22 655
SICC	SICOR CI	C		/ 3600	10	NC			3 600	3 600	3 330	3 870	1 919	25-sept-00	3 600	3 795
SOGC	SOGB CI	A	1 141	56000 / 58000	16	56 000	111	6 216 000	55 500	56 000	51 800	60 200	10 417	23-juil-12	44 450	90 250
SPHC	SAPH CI	A	10	35500 / 36000	1 051	36 000	446	16 056 000	36 000	36 000	33 300	38 700	6 930	22-juin-12	31 450	53 000
TOTAL							4 254	88 818 000								
SECTEUR - DISTRIBUTION																
ABJC	SERVAIR ABIDJAN CI	C		/ 10800	16	NC			10 800	10 800	9 990	11 610	225	13-juil-00	5 200	12 700
BNBC	BERNABE CI	B	16	Marché /		47 500	15	712 500	47 500	47 500	43 940	51 060	4 095	10-juil-12	23 000	49 125
CFAC	CFAO CI	B	155	46000 / 46500	88	46 000	34	1 564 000	45 600	46 000	42 550	49 450	2 997	18-juin-12	14 000	50 005
PRSC	TRACTAFRIC MOTORS CI	B	3	Marché /		NC			88 000	88 000	81 400	94 600	8 550	24-mai-12	80 000	90 300
SHEC	VIVO ENERGY CI	B	8	24100 / 27500	117	27 500	19	522 500	25 800	27 500	25 440	29 560	828	31-août-11	11 500	28 000
T TLC	TOTAL CI	B	241	85000 /		85 000	10	850 000	87 000	85 000	78 625	91 375	2 170	10-août-11	70 000	88 000
TOTAL							78	3 649 000								
AUTRES SECTEURS																
STAC	SETAO CI	C		/ 8460	85	NC			8 460	8 460	7 830	9 090			4 390	8 460
TOTAL																
TOTAL - Marché des actions							31 532	395 913 570								

Légende:

(*) le capital de la société contient des actions de priorité convertibles au bout de 3 - 5 ans en actions ordinaire
Mentions : NC: Non Coté Ex-c: Ex-coupon Ex-c:Ex-droit SP: Suspendu DIF: Différé Val-T: Valeur Théorique

Classe de Capitalisation Boursière :

A Sociétés ayant une capitalisation boursière Supérieure à 100 milliards FCFA.
 B Sociétés ayant une capitalisation boursière Comprise entre 10 milliards FCFA et 100 milliards FCFA.
 C Sociétés ayant une capitalisation boursière Inférieure ou égale à 10 milliards FCFA.

MARCHÉ DES DROITS

Symbole	Titre	Qté	Cours Ach. / Vend.	Qté	Cours du jour	Volume	Valeur	Cours Précéd.	Séance prochaine		Parité	Période de Négociation	
									Cours Référence	Ecarts maximaux		Début	Fin
TOTAL-Marché des droits													

Parité: y pour x signifie y droits pour x action nouvelle

MARCHÉ DES OBLIGATIONS

Séance du 13 novembre 2012

Symbole	Titre	Qté	Cours		Qté	Cours du jour	Volume	Valeur	Cours Précéd.	Séance prochaine		Coupon couru	Type Amort	Coupon d'intérêt			
			Ach. / Vend.							Cours Référence	Ecart maximum			Période	Montant net	Eché.	
OBLIGATIONS REGIONALES																	
BIDC.O1	BIDC 5.60% 2006-2013					NC			9 800	9 800	9 065	10 535	144.22	ACD	A	560.000	11-août
BIDC.O2	BIDC 6.75 % 2010-2017		/ 10000	50		NC			10 000	10 000	9 250	10 750	74.18	ACD	S	337.500	04/04-10
BOAB.O2	BOA BENIN 6.20% 2009-2014		/ 9875	173		NC			9 875	9 875	9 135	10 615	228.33	AC	A	582.800	23-juin
BOABF.O2	BOA BURKINA F. 6.20% 2009-2014					NC			10 000	10 000	9 250	10 750	228.33	AC	A	582.800	23-juin
BOAC.O1	BOA - CI 6.20% 2009-2014		/ 9900	817		NC			10 000	10 000	9 250	10 750	238.05	AC	A	607.600	23-juin
BOAD.O7	BOAD 5% 2005-2013					NC			10 000	10 000	9 250	10 750	439.73	ACD	A	500.000	28-déc
BOAD.O9	BOAD 5% 2006-2014					NC			10 000	10 000	9 250	10 750	383.56	ACD	A	500.000	07-févr
BOAD.O10	BOAD 4.75% 2006-2012					NC			10 000	10 000	9 250	10 750	364.38	ACD	A	475.000	07-févr
BOAD.O11	BOAD 5.95% 2012-2019					NC			10 000	10 000	9 250	10 750	410.79	ACD	A	595.000	06-mars
BOAM.O2	BOA MALI 6.50% 2009-2014					NC			10 000	10 000	9 250	10 750	221.55	AC	A	565.500	23-juin
BOAN.O1	BOA NIGER 6.50% 2009-2014					NC			10 000	10 000	9 250	10 750	221.55	AC	A	565.500	23-juin
BOAS.O1	BOA SENEGAL 6.50% 2009-2014					NC			10 000	10 000	9 250	10 750	239.38	IF	A	611.000	23-juin
CAAB.O3	CAA BENIN 6.50% 2011-2016					NC			10 000	10 000	9 250	10 750	7.12	ACD	A	650.000	09-nov
CLTB.O2	CELTEL BURKINA 6.35% 2007-2013					NC			9 900	9 900	9 160	10 640	142.74	ACD	S	298.450	17/02-08
CRRH.O1	CRRH-UEMOA 6.10% 2012-2022				10 000	20	200 000		10 000	10 000	9 250	10 750	152.50	AC	S	305.000	13/02-08
EOS.O3	ETAT SENEGAL 6.75% 2010-2015				10 000	55	412 500		10 000	10 000	9 250	10 750	Ex-c	ACD	A	675.000	16-nov
EOT.O2	ETAT TOGOLAIS 6.50% 2011-2016	500	9800 / 9999	10 418		NC			9 999	9 999	9 250	10 745	432.74	ACD	A	650.000	15-mars
PAAC.O1	PAA 6.95% 2010-2017					NC			10 000	10 000	9 250	10 750	314.51	ACD	S	342.361	28/05-11
PADS.O2	PAD 7% 2010-2017					NC			10 000	10 000	9 250	10 750	239.61	ACD	S	304.500	22/06-12
PALC.O1	PALMCI 7% 2009-2016				9 800	100	980 000		10 000	9 800	9 065	10 535	259.36	ACD	S	343.000	28/06-12
SHAF.O2	SHELTER AFRIQUE 6% 2008-2014		/ 10000	206		NC			10 000	10 000	9 250	10 750	288.46	ACD	S	301.639	21/05-11
TGTLT.O1	TOGO TELECOM 6.50% 2007-2014					NC			5 000	5 000	4 625	5 375	75.33	ACD	S	154.005	15/02-08
TPBF.O2	TPBF 6.50% 2011-2016		/ 9900	15 449		NC			9 900	9 900	9 160	10 640	582.51	ACD	A	650.000	21-déc
TPCI.O8	TPCI 6.95% 2009-2014					NC			6 667	6 667	6 170	7 165	126.94	ACD	A	463.333	05-août
TPCI.O9	TPCI 6.25% 2010-2013	100	9900 / 10000	1 350		NC			10 000	10 000	9 250	10 750	284.25	IF	A	625.000	31-mai
TPCI.O10	TPCI 7% 2010-2017	86	10000 /		10 000	14	140 000		9 900	10 000	9 250	10 750	82.47	AC	A	700.000	01-oct
TPCI.O11	TPCI 6.5% 2011-2016					NC			10 000	10 000	9 250	10 750	105.07	ACD	A	650.000	15-sept
TPCI.O12	TPCI 6.00% 2012-2015					NC			9 900	9 900	9 160	10 640	282.74	ACD	A	600.000	25-mai
TOTAL					189		1 732 500										
OBLIGATIONS KOLAS																	
AFD.O1	AFD 5.25% 2008-2016					NC			9 900	9 900	9 160	10 640	352.85	IF	A	523.532	12-mars
TOTAL																	
TOTAL-Marché des obligations					189		1 732 500										

Légende:

Type Amort: Type d'Amortissement - IF: IN FINE - AC: AMORTISSEMENT CONSTANT - AD: AMORTISSEMENT DEGRESSIF - ACD: AMORTISSEMENT DIFFERE CONSTANT

Période: Périodicité de paiement des coupons - A: annuelle - S: Semestrielle - T: Trimestrielle

Eché.: Echéance de paiement des intérêts

Mentions: NC: Non Coté Ex: Ex-coupon ou Ex-droit SP: Suspendu DIF: Différé

Avis, Décisions, Instructions & Circulaires du jour

 Les Avis et Instructions sont disponibles auprès des Antennes Nationales de Bourse et sur le site internet de la BRVM : www.brvm.org
Erratum:
2012 - Calendrier des Assemblées Générales à venir
SICOR

- Prorogation du délai de tenue de l'Assemblée Générale_Exercice 2011 à une date ultérieure.

MOVIS

- Prorogation du délai de tenue de l'Assemblée Générale_Exercice 2011 au 12 décembre 2012.



Official Newsletter
WEST AFRICAN ECONOMIC AND MONETARY UNION
REGIONAL STOCK EXCHANGE - BRVM

LIMITED COMPANY, CAPITAL XOF 3 062 040 000
 Head Office: Abidjan - COTE D'IVOIRE
 Address: 18, Rue Joseph Anoma (Rue des Banques) – 01 B.P. 3802 Abidjan
 Tel: (225) 20 326 685 / 20 326 686 Fax : (225) 20 326 684

November 13, 2012

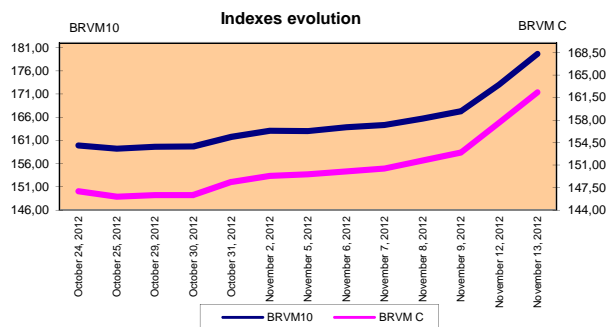
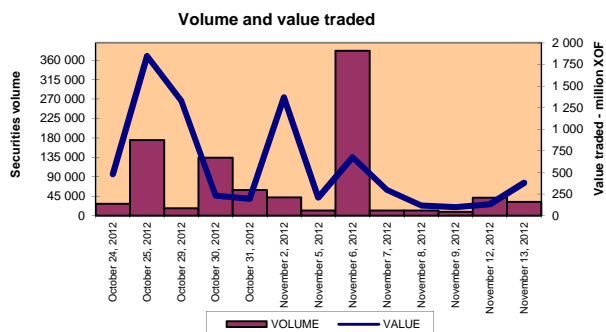
Vol : 15 N° : 216

November 13, 2012 Session

References Indexes

Base = 100 To September 15th, 1998	Close	Change		Previous Close	Market Capitalization XOF
		Value	%		
BRVM 10	179,65	6,24	3.60%	173,41	3 012 404 184 205
BRVM Composite	162,32	4,76	3.02%	157,56	3 887 380 422 930

Bonds Market Capitalization (XOF)	864 689 076 246
---	------------------------



Sectoral Indexes

Base = 100 on June 14th, 1999	Close	Change		Previous Close	Number of Companies
		Value	%		
BRVM - Industry	90,77	0,93	1,04%	89,84	12
BRVM - Public Utility Service	427,20	24,99	6,21%	402,21	4
BRVM - Financial	57,19	0,00	0,00%	57,19	8
BRVM - Transport	348,70	9,54	2,81%	339,16	2
BRVM - Agriculture	367,18	4,07	1,12%	363,11	4
BRVM - Distribution	171,97	1,34	0,79%	170,63	6
BRVM - Others Sectors	104,44	0,00	0,00%	104,44	1

Market Summary

	Volume Traded	Total Value Traded (XOF)	Number of Transactions	Number of securities Traded	securities		
					Gains	Losses	traded
Stocks	31 532	395 913 570	172	24	10	4	10
Bonds	189	1 732 500	4	4	1	1	2
Rights	0	0	0	0	0	0	0

Most Actives securities		Raise			Drop		
securities	Volume	securities	Price	Change	securities	Price	Change
ECOBANK TRANS. INCORP. TG	21 805	SONATEL SN	144 000	9615	TOTAL CI	85 000	-2 000
PALM CI	3 697	SITAB CI	85 890	5990	CROWN SIEM CI	21 000	-1 000
BANK OF AFRICA BN	1 894	SODE CI	35 100	2080	SMB CI	24 000	-1 000
BANK OF AFRICA CI	1 420	BOLLORE AFRICA LOGISTICS CI	70 000	2000	AIR LIQUIDE CI	10 500	-500
SONATEL SN	601	VIVO ENERGY CI	27 500	1700	PALMCI 7% 2009-2016	9 800	-200

International Exchange indexes

African exchanges		Close 22-juin-12	Changes Previous Close Session	indexes 30-déc.-11	Others exchanges		Close 22-juin-12	Changes Previous Close Session	Indexes 30-déc.-11
Indexes					Indexes				
ACCRA (*)	GSE	1 155,16	0,20%	969,03	PARIS (**)	CAC 40	3 379,64	-0,94%	3.159,81
CASABLANCA (**)	MADEX	7 855,69	-0,40%	9011,57	LONDRES (**)	FOOTSIE 100	5 721,12	-0,80%	5.572,28
LAGOS (*)	NSE	26 609,33	-0,41%	20,730.63	NEW YORK (**)	DJIA	12 815,16	0,00%	12.217,56
TUNIS (*)	TUNINDEX	4 898,19	-0,35%	4,722.25	TOKYO (*)	NIKKEI 225	8 661,05	-0,18%	8.455,35

(*) Indexes of the day before

(**) Indexes at 11 H00 GMT

Announced Coupons

Symbol	securities	Coupon		
		Net Income (XOF)	Detachment Date	Payment Date

NA: Not Available

STOCKS MARKET

November 13th, 2012 Session

Symbol	Security	Classify Stock exchange Capitalization	Qty	Price Bid./Ask.	Qty	Curr. Price	Volume	Value	Previous Price	Next Session			Dividend paid		Extremes Price during the past 52 weeks		
										Price Réference	Price Range	Net Income	Date	Low	High		
INDUSTRY - SECTOR																	
CABC	SICABLE CI	C		/ 56000	102	56 000	315	17 640 000	56 000	56 000	51 800	60 200	2 250	May 31, 2012	29 000	56 010	
FTSC	FILTISAC CI	B		/ 5700	117	5 700	213	1 214 100	5 700	5 700	5 275	6 125	321	July 19, 2010	2 500	6 625	
NEIC	NEI-CEDA CI	C		/ 2775	10	NC			2 775	2 775	2 570	2 980	225	June 28, 2001	2 600	3 000	
N TLC	NESTLE CI	B	4	43500 / Market	1	NC			43 995	43 995	40 700	47 290	630	August 12, 2011	43 000	50 000	
SEMC	CROWN SIEM CI	B	10	20500 / 21000	101	21 000	35	735 000	22 000	21 000	19 425	22 575	1 215	September 28, 2012	21 000	24 000	
SIVC	AIR LIQUIDE CI	C	173	10500 / 10995	100	10 500	34	357 000	11 000	10 500	9 715	11 285	405	July 4, 2012	6 200	11 000	
SLBC	SOLIBRA CI	A	50	Market / 198875	5	NC			198 875	198 875	183 960	213 790	16 380	May 2, 2012	162 000	215 000	
SMBC	SMB CI	B		/ 24000	32	24 000	88	2 112 000	25 000	24 000	22 200	25 800	450	July 18, 2012	16 000	25 000	
STBC	SITAB CI	B	579	Market /		85 890	81	6 957 090	79 900	85 890	79 450	92 330	8 399	April 10, 2012	60 000	85 890	
TTRC	TRITURAF CI-Company in Liquidation	C		/ Market	103	NC			800	800	740	860	1 440	July 19, 2002	800	1 000	
UNLC	UNILEVER CI	B	5	35000 / 35400	32	35 400	24	849 600	34 000	35 400	32 745	38 055	1 233	July 9, 2012	32 375	41 000	
UNXC	UNIWAX CI	C	109	6400 /		NC			6 400	6 400	5 920	6 880	1 350	June 6, 2003	6 400	9 675	
TOTAL							790	29 864 790									
PUBLICS UTILITIES - SECTOR																	
CIEC	CIE CI	B	21	34000 / 35000	10	34 000	50	1 700 000	33 005	34 000	31 450	36 550	2 052	May 31, 2012	16 000	34 430	
ONTBF	ONATEL BF	A	10	44010 / 46000	67	46 000	510	23 460 000	46 000	46 000	42 550	49 450	2 450	June 1, 2012	37 200	46 000	
SDCC	SODE CI	B	2	35100 /		35 100	13	456 300	33 020	35 100	32 470	37 730	2 430	May 31, 2012	16 995	35 100	
SNTS	SONATEL SN	A	35	141000 / 144440	60	144 000	601	86 544 000	134 385	144 000	133 200	154 800	13 050	May 3, 2012	105 000	144 000	
TOTAL							1 174	112 160 300									
FINANCIAL - SECTOR																	
BICC	BICI CI	B	3	36005 / 38500	8	NC			38 500	38 500	35 615	41 385	1 035	July 27, 2012	29 000	38 500	
BOAB	BANK OF AFRICA BN	B	8	54500 /		54 500	1 894	103 223 000	54 500	54 500	50 415	58 585	3 720	May 7, 2012	47 900	56 000	
BOABF	BANK OF AFRICA BF	B	2 273	44000 /		44 000	5	220 000	44 000	44 000	40 700	47 300	2 625	May 2, 2012	31 000	44 000	
BOAC	BANK OF AFRICA CI	B	459	35000 /		35 000	1 420	49 700 000	35 000	35 000	32 375	37 625	1 800	June 2, 2010	25 500	35 000	
BOAN	BANK OF AFRICA NG	B	2	Market /		NC			36 000	36 000	33 300	38 700	1 800	June 27, 2012	30 000	43 100	
ETIT	ECOBANK TRANS. INCORP. TG (*)	A	89 201	35 / 36	602 175	36	21 805	784 980	36	36	34	38	2,144	July 17, 2012	33	45	
SAFC	SAFCA CI	C		/ Market	2	NC			20 500	20 500	18 965	22 035	1 440	July 29, 2011	17 000	20 500	
SGB C	SGB CI	A	241	Market /		52 675	20	1 053 500	52 675	52 675	48 725	56 625	3 990	June 11, 2012	32 000	52 675	
TOTAL							25 144	154 981 480									
TRANSPORTATION - SECTOR																	
SDSC	BOLLORE AFRICA LOGISTICS CI	B	50	65100 / 70000	108	70 000	92	6 440 000	68 000	70 000	64 750	75 250	4 660	May 24, 2012	39 900	70 000	
SVOC	MOVIS CI	C	12	4000 / 3980	1	NC			3 980	3 980	3 685	4 275	270	July 5, 1999	2 700	3 980	
TOTAL							92	6 440 000									
AGRICULTURE - SECTOR																	
PALC	PALM CI	A	372	18000 /		18 000	3 697	66 546 000	17 500	18 000	16 650	19 350	810	June 1, 2012	12 600	22 655	
SICC	SICOR CI	C		/ 3600	10	NC			3 600	3 600	3 330	3 870	1 919	September 25, 2000	3 600	3 795	
SOGC	SOGB CI	A	1 141	56000 / 58000	16	56 000	111	6 216 000	55 500	56 000	51 800	60 200	10 417	July 23, 2012	44 450	90 250	
SPHC	SAPH CI	A	10	35500 / 36000	1 051	36 000	446	16 056 000	36 000	36 000	33 300	38 700	6 930	June 22, 2012	31 450	53 000	
TOTAL							4 254	88 818 000									
DISTRIBUTION - SECTOR																	
ABJC	SERVAIR ABIDJAN CI	C		/ 10800	16	NC			10 800	10 800	9 990	11 610	225	July 13, 2000	5 200	12 700	
BNBC	BERNABE CI	B	16	Market /		47 500	15	712 500	47 500	47 500	43 940	51 060	4 095	July 10, 2012	23 000	49 125	
CFAC	CFAO CI	B	155	46000 / 46500	88	46 000	34	1 564 000	45 600	46 000	42 550	49 450	299,7	June 18, 2012	14 000	50 005	
PRSC	TRACTAFRIC MOTORS CI	B	3	Market /		NC			88 000	88 000	81 400	94 600	8 550	May 24, 2012	80 000	90 300	
SHEC	VIVO ENERGY CI	B	8	24100 / 27500	117	27 500	19	522 500	25 800	27 500	25 440	29 560	828	August 31, 2011	11 500	28 000	
T TLC	TOTAL CI	B	241	85000 /		85 000	10	850 000	87 000	85 000	78 625	91 375	2 170	August 10, 2011	70 000	88 000	
TOTAL							78	3 649 000									
OTHERS SECTORS																	
STAC	SETAO CI	C		/ 8460	85	NC			8 460	8 460	7 830	9 090			4 390	8 460	
TOTAL																	
TOTAL - STOCKS MARKET							31 532	395 913 570									

Legend

(*) the capital of the company includes convertible preference shares after 3 to 5 years into common shares.
 Mentions : NC: Unlisted Ex: Ex-coupon or Ex-right SP: Suspended DIF: Differed Val-T: Right's value

Classify Stock exchange Capitalization :

- A: Companies having a stock exchange capitalization Higher than XOF 100 billion.
- B: Companies having a stock exchange capitalization Ranging between XOF 10 billion and XOF 100 billion.
- C: Companies having a Lower stock exchange capitalization or equalizes to 10 billion FCFA .

RIGHTS MARKET

Symbol	Security	Qty	Price Bid./Ask.	Qty	Curr. Price	Volume	Value	Previous Price	Next Session		Parity	Trading Period	
									Reference Price	Price Range		Start	End
TOTAL-RIGHTS MARKET													

Parity: y to x means y rights for x new shares.

BONDS MARKET

November 13th, 2012 Session

Symbol	Security	Qty	Price Bid./Ask.	Qty	Curr. Price	Volume	Value	Previous Price	Next Session		Coupon Income	Type Amort	Bond Coupon				
									Price Reference	Price Range			Period	Net Income	Payment date		
REGIONAL BOND																	
BIDC.O1	BIDC 5.60% 2006-2013				NC			9 800	9 800	9 065	10 535	144,22	ACD	A	560,000	August 11, 2012	
BIDC.O2	BIDC 6.75 % 2010-2017		/ 10000	50	NC			10 000	10 000	9 250	10 750	74,18	ACD	S	337,500	04/04-10	
BOAB.O2	BOA BENIN 6.20% 2009-2014		/ 9875	173	NC			9 875	9 875	9 135	10 615	228,33	AC	A	582,800	June 23, 2012	
BOABF.O2	BOA BURKINA F. 6,20% 2009-2014				NC			10 000	10 000	9 250	10 750	228,33	AC	A	582,800	June 23, 2012	
BOAC.O1	BOA - CI 6.20% 2009-2014		/ 9900	817	NC			10 000	10 000	9 250	10 750	238,05	AC	A	607,600	June 23, 2012	
BOAD.O7	BOAD 5% 2005-2013				NC			10 000	10 000	9 250	10 750	439,73	ACD	A	500,000	December 28, 2011	
BOAD.O9	BOAD 5% 2006-2014				NC			10 000	10 000	9 250	10 750	383,56	ACD	A	500,000	February 7, 2012	
BOAD.O10	BOAD 4.75% 2006-2012				NC			10 000	10 000	9 250	10 750	364,38	ACD	A	475,000	February 7, 2012	
BOAD.O11	BOAD 5.95% 2012-2019				NC			10 000	10 000	9 250	10 750	410,79	ACD	A	595,000	March 6, 2012	
BOAM.O2	BOA MALI 6.50% 2009-2014				NC			10 000	10 000	9 250	10 750	221,55	AC	A	565,500	June 23, 2012	
BOAN.O1	BOA NIGER 6.50% 2009-2014				NC			10 000	10 000	9 250	10 750	221,55	AC	A	565,500	June 23, 2012	
BOAS.O1	BOA SENEGAL 6.50% 2009-2014				NC			10 000	10 000	9 250	10 750	239,38	IF	A	611,000	June 23, 2012	
CAAB.O3	CAA BENIN 6,50% 2011-2016				NC			10 000	10 000	9 250	10 750	7,12	ACD	A	650,000	November 9, 2012	
CLTB.O2	CELTEL BURKINA 6.35% 2007-2013				NC			9 900	9 900	9 160	10 640	142,74	ACD	S	298,450	17/02-08	
CRRH.O1	CRRH-UEMOA 6.10% 2012-2022					10 000	20	200 000	10 000	10 000	9 250	10 750	152,50	AC	S	305,000	13/02-08
EOS.O3	ETAT SENEGAL 6.75% 2010-2015					10 000	55	412 500	10 000	10 000	9 250	10 750	Ex-c	ACD	A	675,000	November 16, 2011
EOT.O2	ETAT TOGOLAIS 6.50% 2011-2016	500	9800 / 9999	10 418	NC			9 999	9 999	9 250	10 745	432,74	ACD	A	650,000	March 15, 2012	
PAAC.O1	PAA 6.95% 2010-2017				NC			10 000	10 000	9 250	10 750	314,51	ACD	S	342,361	28/05-11	
PADS.O2	PAD 7% 2010-2017				NC			10 000	10 000	9 250	10 750	239,61	ACD	S	304,500	22/06-12	
PALC.O1	PALMCI 7% 2009-2016					9 800	100	980 000	10 000	9 800	9 065	10 535	259,36	ACD	S	343,000	28/06-12
SHAF.O2	SHELTER AFRIQUE 6% 2008-2014		/ 10000	206	NC			10 000	10 000	9 250	10 750	288,46	ACD	S	301,639	21/05-11	
TGTLT.O1	TOGO TELECOM 6.50% 2007-2014				NC			5 000	5 000	4 625	5 375	75,33	ACD	S	154,005	15/02-08	
TPBF.O2	TPBF 6,50% 2011-2016		/ 9900	15 449	NC			9 900	9 900	9 160	10 640	582,51	ACD	A	650,000	December 21, 2011	
TPCI.O8	TPCI 6.95% 2009-2014				NC			6 667	6 667	6 170	7 165	126,94	ACD	A	463,333	August 5, 2012	
TPCI.O9	TPCI 6.25% 2010-2013	100	9900 / 10000	1 350	NC			10 000	10 000	9 250	10 750	284,25	IF	A	625,000	May 31, 2012	
TPCI.O10	TPCI 7% 2010-2017	86	10000 /			10 000	14	140 000	9 900	10 000	9 250	10 750	82,47	AC	A	700,000	October 1, 2012
TPCI.O11	TPCI 6.5% 2011-2016				NC			10 000	10 000	9 250	10 750	105,07	ACD	A	650,000	September 15, 2012	
TPCI.O12	TPCI 6.00% 2012-2015				NC			9 900	9 900	9 160	10 640	282,74	ACD	A	600,000	May 25, 2012	
TOTAL						189	1 732 500										
KOLAS BOND																	
AFD.O1	AFD 5.25% 2008-2016				NC			9 900	9 900	9 160	10 640	352,85	IF	A	523,532	March 12, 2012	
TOTAL																	
TOTAL-BONDS MARKET						189	1 732 500										

Legend

Type Amort: Kind of depreciation - IF: IN FINE - AC: CONSTANT DEPRECIATION - AD: DEGRESSIVE DEPRECIATION - ACD: DIFFERED CONSTANT DEPRECIATION

Period : Coupons Payment Period - A: Yearly - S: Semi annual - T: Quaterly

Payment date : Interest Payment expiry

Mentions : NC: Unlisted Ex: Ex-coupon ou Ex-right SP: Suspended DIF: Differed

Notices, Decisions, Instructions & Circulars of the day

 Notices and instructions are available with National Offices and on the Website of BRVM: www.brvm.org
Erratum:
Calendar of General Meetings - LISTED COMPANIES
SICOR

- Prorogation General Meeting at a later date.

MOVIS

- December, 12nd 2012, Prorogation General Meeting.