



Bulletin Officiel de la Cote

BOURSE REGIONALE DES VALEURS MOBILIERES S.A.

SOCIETE ANONYME AU CAPITAL DE FCFA 3 062 040 000

Siège Social: Abidjan - COTE D'IVOIRE

Siège Social : 18, Rue Joseph Anoma (Rue des Banques) – 01 B.P. 3802 Abidjan 01

Tel : (225) 20 326 685 / 20 326 686 Fax : (225) 20 326 684

Site Internet: www.brvm.org

Bulletin du 07 septembre 2012

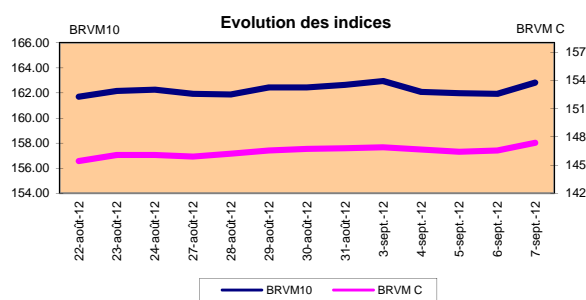
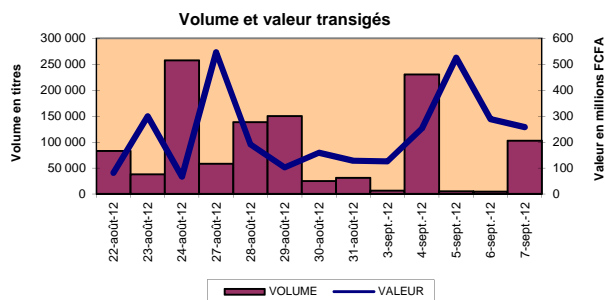
Vol : 15 N° : 171

Séance du 07 septembre 2012

Indices de référence

Base = 100 au 15 septembre 1998	Fermeture	Variation		Fermeture Précédente	Capitalisation Boursière en F CFA
		en valeur	en %		
BRVM 10	162.81	0.87	0.54%	161.94	2 443 186 629 285
BRVM Composite	147.36	0.81	0.55%	146.55	3 391 119 492 725

Capitalisation du marché obligataire (en F CFA)	795 783 536 646
--------------------------------------------------	-----------------



Indices sectoriels

Base = 100 au 14 juin 1999	Fermeture	Variation		Fermeture Précédente	Nombre de sociétés
		en valeur	en %		
BRVM - Industrie	84.86	0.22	0.26%	84.64	12
BRVM - Services Publics	347.79	0.43	0.12%	347.36	4
BRVM - Finances	56.72	0.08	0.14%	56.64	8
BRVM - Transport	242.69	0.00	0.00%	242.69	2
BRVM - Agriculture	392.71	9.01	2.35%	383.70	4
BRVM - Distribution	168.23	3.59	2.18%	164.64	7
BRVM - Autres Secteurs	64.14	0.00	0.00%	64.14	1

Sommaire du marché

	Volume Transigé	Valeur Totale Transigée (F CFA)	Nombre de Transactions	Nombre de titres échangés	Titres		
					Gains	Pertes	Inchangés
Actions	101 683	245 047 124	154	21	13	0	8
Obligations	1 219	12 170 000	5	5	0	1	4
Droits	0	0	0	0	0	0	0

Titres les plus actifs			Plus fortes hausses			Plus fortes baisses		
Titres	Volume	Titres	Cours	Variation	Titres	Cours	Variation	
ECOBANK TRANS. INCORP. TG	98 102	SOGB CI	59 000	3295	TPBF 6,50% 2011-2016	9 900	-100	
SONATEL SN	1 504	CFAO CI	49 000	3000				
PALM CI	480	SITAB CI	75 100	1100				
CAA BENIN 6,50% 2011-2016	429	CIE CI	27 000	495				
BIDC 6.75 % 2010-2017	410	BANK OF AFRICA NG	35 000	495				

Indices boursiers internationaux

Places financières africaines	Indices	Clôture 7-sept.-12	Variation Séance précédente	Indices au 30-déc.-11	Autres places financières	Indices	Clôture 7-sept.-12	Variations Séance précédente	Indices au 30-déc.-11
ACCRA (*)	GSE	1 043.13	0.67%	969.03	PARIS (**)	CAC 40	3 549.36	1.12%	3 159.81
CASABLANCA (**)	MADEX	8 065.75	-0.16%	9011.57	LONDRES (**)	FOOTSIE 100	5 790.06	0.22%	5 572.28
LAGOS (*)	NSE	24 563.22	0.84%	20,730.63	NEW YORK (**)	DJIA	13 292.00	1.87%	12,217.56
TUNIS (*)	TUNINDEX	5 204.44	0.01%	4,722.25	TOKYO (*)	NIKKEI 225	8 871.65	2.20%	8,455.35

(*) Indices de la veille

(**) Indices à 11 H00GMT

Coupons annoncés

Symbole	Titre	Coupon		
		Montant net (FCFA)	Date de détachement	Date de paiement
SEMC	CROWN SIEM CI	1 215	26-sept.-12	28-sept.-12

ND: Non Disponible

MARCHÉ DES OBLIGATIONS

Séance du 07 septembre 2012

Symbole	Titre	Qté	Cours Ach. / Vend.	Qté	Cours du jour	Volume	Valeur	Cours Précéd.	Séance prochaine		Coupon couru	Type Amort	Coupon d'intérêt			
									Cours Référence	Ecart max			Période	Montant net	Eché.	
OBLIGATIONS REGIONALES																
BIDC.O1	BIDC 5.60% 2006-2013				NC			10 000	10 000	9 250	10 750	41.42	ACD	A	560.000	11-août
BIDC.O2	BIDC 6.75 % 2010-2017				10 000	410	4 100 000	10 000	10 000	9 250	10 750	287.70	ACD	S	337.500	04/04-10
BOAB.O2	BOA BENIN 6.20% 2009-2014				NC			9 900	9 900	9 160	10 640	121.35	AC	A	582.800	23-juin
BOABF.O2	BOA BURKINA F. 6.20% 2009-2014				NC			10 000	10 000	9 250	10 750	121.35	AC	A	582.800	23-juin
BOAC.O1	BOA - CI 6.20% 2009-2014				NC			10 000	10 000	9 250	10 750	126.51	AC	A	607.600	23-juin
BOAD.O7	BOAD 5% 2005-2013				NC			10 000	10 000	9 250	10 750	347.95	ACD	A	500.000	28-déc
BOAD.O9	BOAD 5% 2006-2014				NC			10 000	10 000	9 250	10 750	291.78	ACD	A	500.000	07-févr
BOAD.O10	BOAD 4.75% 2006-2012				NC			10 000	10 000	9 250	10 750	277.19	ACD	A	475.000	07-févr
BOAD.O11	BOAD 5.95% 2012-2019				NC			10 000	10 000	9 250	10 750	301.58	ACD	A	595.000	06-mars
BOAM.O2	BOA MALI 6.50% 2009-2014				NC			10 000	10 000	9 250	10 750	117.75	AC	A	565.500	23-juin
BOAN.O1	BOA NIGER 6.50% 2009-2014	126	10000 /		NC			9 900	9 900	9 160	10 640	117.75	AC	A	565.500	23-juin
BOAS.O1	BOA SENEGAL 6.50% 2009-2014				NC			10 000	10 000	9 250	10 750	127.22	IF	A	611.000	23-juin
CAAB.O3	CAA BENIN 6.50% 2011-2016				10 000	429	4 290 000	10 000	10 000	9 250	10 750	538.11	ACD	A	650.000	09-nov
CLTB.O2	CELTEL BURKINA 6.35% 2007-2013		/ 10000	59	NC			9 900	9 900	9 160	10 640	34.06	ACD	S	298.450	17/02-08
EOS.O2	ETAT SENEGAL 5.50% 2007-2012				NC			10 000	10 000	9 250	10 750	489.73	ACD	A	550.000	18-oct
EOS.O3	ETAT SENEGAL 6.75% 2010-2015				NC			10 000	10 000	9 250	10 750	547.40	ACD	A	675.000	16-nov
EOT.O2	ETAT TOGOLAIS 6.50% 2011-2016		/ 10000	30	NC			10 000	10 000	9 250	10 750	313.42	ACD	A	650.000	15-mars
PAAC.O1	PAA 6.95% 2010-2017				10 000	20	200 000	10 000	10 000	9 250	10 750	189.82	ACD	S	342.361	28/05-11
PADS.O2	PAD 7% 2010-2017				NC			10 000	10 000	9 250	10 750	128.12	ACD	S	304.500	22/06-12
PALC.O1	PALMCI 7% 2009-2016				10 000	160	1 600 000	10 000	10 000	9 250	10 750	133.44	ACD	S	343.000	28/06-12
SHAF.O2	SHELTER AFRIQUE 6% 2008-2014				NC			10 000	10 000	9 250	10 750	178.65	ACD	S	301.639	21/05-11
TGTLT.O1	TOGO TELECOM 6.50% 2007-2014				NC			5 000	5 000	4 625	5 375	19.25	ACD	S	154.005	15/02-08
TPBF.O2	TPBF 6.50% 2011-2016		/ 10000	800	9 900	200	1 980 000	10 000	9 900	9 160	10 640	463.52	ACD	A	650.000	21-déc
TPCI.O8	TPCI 6.95% 2009-2014	16	6667 /		NC			6 667	6 667	6 170	7 165	41.89	ACD	A	463.333	05-août
TPCI.O9	TPCI 6.25% 2010-2013				NC			9 900	9 900	9 160	10 640	169.52	IF	A	625.000	31-mai
TPCI.O10	TPCI 7% 2010-2017				NC			9 800	9 800	9 065	10 535	654.10	AC	A	700.000	01-oct
TPCI.O11	TPCI 6.5% 2011-2016				NC			9 900	9 900	9 160	10 640	635.79	ACD	A	650.000	15-sept
TOTAL						1 219	12 170 000									
OBLIGATIONS KOLAS																
AFD.O1	AFD 5.25% 2008-2016		/ 9900	300	NC			9 900	9 900	9 160	10 640	256.75	IF	A	523.532	12-mars
TOTAL																
TOTAL-Marché des obligations						1 219	12 170 000									

Légende:

Type Amort: Type d'Amortissement - IF: IN FINE - AC: AMORTISSEMENT CONSTANT - AD: AMORTISSEMENT DEGRESSIF - ACD: AMORTISSEMENT DIFFERE CONSTANT

Période : Périodicité de paiement des coupons - A: annuelle - S: Semestrielle - T: Trimestrielle

Eché. : Echéance de paiement des intérêts

Mentions : NC: Non Coté Ex: Ex-coupon ou Ex-droit SP: Suspendu DIF: Différé

Avis, Décisions, Instructions & Circulaires du jour

Les Avis et Instructions sont disponibles auprès des Antennes Nationales de Bourse et sur le site internet de la BRVM : www.brvm.org

Erratum:

2012 - Calendrier des Assemblées Générales à venir

SICOR

- Prorogation de l'Assemblée Générale Exercice 2011 à une date ultérieure.

MOVIS

- Prorogation de l'Assemblée Générale Exercice 2011 jusqu'au 12 Décembre 2012.



Official Newsletter

BOURSE REGIONALE DES VALEURS MOBILIERES S.A.

LIMITED COMPANY, CAPITAL XOF 3 062 040 000

Head Office: Abidjan - COTE D'IVOIRE

Address: 18, Rue Joseph Anoma (Rue des Banques) – 01 B.P. 3802 Abidjan

Tel: (225) 20 326 685 / 20 326 686 Fax : (225) 20 326 684

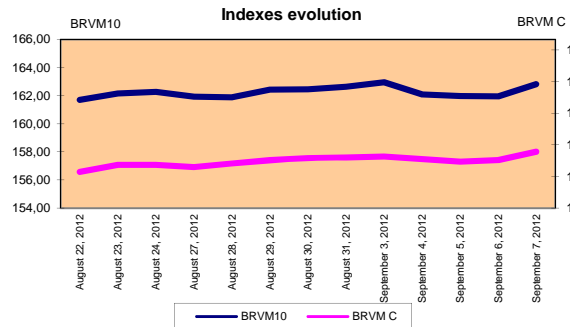
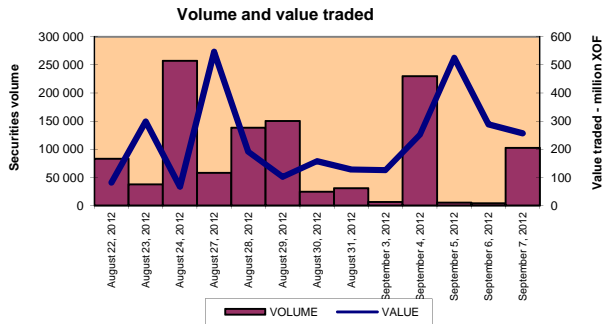
September 7, 2012

Vol : 15 N° : 171

September 7, 2012 Session

References Indexes

Base = 100 To September 15th, 1998	Close	Change		Previous Close	Market Capitalization XOF
		Value	%		
BRVM 10	162,81	0,87	0,54%	161,94	2 443 186 629 285
BRVM Composite	147,36	0,81	0,55%	146,55	3 391 119 492 725
Bonds Market Capitalization (XOF)					795 783 536 646



Sectoral Indexes

Base = 100 on June 14th, 1999	Close	Change		Previous Close	Number of Companies
		Value	%		
BRVM - Industry	84,86	0,22	0,26%	84,64	12
BRVM - Public Utility Service	347,79	0,43	0,12%	347,36	4
BRVM - Financial	56,72	0,08	0,14%	56,64	8
BRVM - Transport	242,69	0,00	0,00%	242,69	2
BRVM - Agriculture	392,71	9,01	2,35%	383,70	4
BRVM - Distribution	168,23	3,59	2,18%	164,64	7
BRVM - Others Sectors	64,14	0,00	0,00%	64,14	1

Market Summary

	Volume Traded	Total Value Traded (XOF)	Number of Transactions	Number of securities Traded	securities		
					Gains	Losses	traded
Stocks	101 683	245 047 124	154	21	13	0	8
Bonds	1 219	12 170 000	5	5	0	1	4
Rights	0	0	0	0	0	0	0

Most Actives securities		Raise			Drop		
securities	Volume	securities	Price	Change	securities	Price	Change
ECOBANK TRANS. INCORP. TG	98 102	SOGB CI	59 000	3295	TPBF 6,50% 2011-2016	9 900	-100
SONATEL SN	1 504	CFAO CI	49 000	3000			
PALM CI	480	SITAB CI	75 100	1100			
CAA BENIN 6,50% 2011-2016	429	CIE CI	27 000	495			
BIDC 6.75 % 2010-2017	410	BANK OF AFRICA NG	35 000	495			

International Exchange indexes

African exchanges	Indexes	Close 22-juin-12	Changes Previous Close Session	indexes 30-déc.-11	Others exchanges	Indexes	Close 22-juin-12	Changes Previous Close Session	Indexes 30-déc.-11
CASABLANCA (**)	MADEX	8 065,75	-0,16%	9011,57	LONDRES (**)	FOOTSIE 100	5 790,06	0,22%	5.572,28
LAGOS (*)	NSE	24 563,22	0,84%	20,730.63	NEW YORK (**)	DJIA	13 292,00	1,87%	12.217,56
TUNIS (*)	TUNINDEX	5 204,44	0,01%	4.722.25	TOKYO (*)	NIKKEI 225	8 871,65	2,20%	8.455,35

(*) Indexes of the day before

(**) Indexes at 11 H00 GMT

Announced Coupons

Symbol	securities	Coupon		
		Net Income (XOF)	Detachment Date	Payment Date
SEMC	CROWN SIEM CI	1 215	September 26, 2012	September 28, 2012

NA: Not Available

BONDS MARKET

September 7th, 2012 Session

Symbol	Security	Qty	Price Bid./Ask.	Qty	Curr. Price	Volume	Value	Previous Price	Next Session		Coupon Income	Type Amort	Bond Coupon				
									Price Reference	Price Range			Period	Net Income	Payment date		
REGIONAL BOND																	
BIDC.O1	BIDC 5.60% 2006-2013				NC			10 000	10 000	9 250	10 750	41,42	ACD	A	560,000	August 11, 2012	
BIDC.O2	BIDC 6.75 % 2010-2017					10 000	410	4 100 000	10 000	10 000	9 250	10 750	287,70	ACD	S	337,500	04/04-10
BOAB.O2	BOA BENIN 6.20% 2009-2014				NC			9 900	9 900	9 160	10 640	121,35	AC	A	582,800	June 23, 2012	
BOABF.O2	BOA BURKINA F. 6.20% 2009-2014				NC			10 000	10 000	9 250	10 750	121,35	AC	A	582,800	June 23, 2012	
BOAC.O1	BOA - CI 6.20% 2009-2014				NC			10 000	10 000	9 250	10 750	126,51	AC	A	607,600	June 23, 2012	
BOAD.O7	BOAD 5% 2005-2013				NC			10 000	10 000	9 250	10 750	347,95	ACD	A	500,000	December 28, 2011	
BOAD.O9	BOAD 5% 2006-2014				NC			10 000	10 000	9 250	10 750	291,78	ACD	A	500,000	February 7, 2012	
BOAD.O10	BOAD 4.75% 2006-2012				NC			10 000	10 000	9 250	10 750	277,19	ACD	A	475,000	February 7, 2012	
BOAD.O11	BOAD 5.95% 2012-2019				NC			10 000	10 000	9 250	10 750	301,58	ACD	A	595,000	March 6, 2012	
BOAM.O2	BOA MALI 6.50% 2009-2014				NC			10 000	10 000	9 250	10 750	117,75	AC	A	565,500	June 23, 2012	
BOAN.O1	BOA NIGER 6.50% 2009-2014	126	10000 /		NC			9 900	9 900	9 160	10 640	117,75	AC	A	565,500	June 23, 2012	
BOAS.O1	BOA SENEGAL 6.50% 2009-2014				NC			10 000	10 000	9 250	10 750	127,22	IF	A	611,000	June 23, 2012	
CAAB.O3	CAA BENIN 6.50% 2011-2016					10 000	429	4 290 000	10 000	10 000	9 250	10 750	538,11	ACD	A	650,000	November 9, 2011
CLTB.O2	CELTEL BURKINA 6.35% 2007-2013		/ 10000	59	NC			9 900	9 900	9 160	10 640	34,06	ACD	S	298,450	17/02-08	
EOS.O2	ETAT SENEGAL 5.50% 2007-2012				NC			10 000	10 000	9 250	10 750	489,73	ACD	A	550,000	October 18, 2011	
EOS.O3	ETAT SENEGAL 6.75% 2010-2015				NC			10 000	10 000	9 250	10 750	547,40	ACD	A	675,000	November 16, 2011	
EOT.O2	ETAT TOGOLAIS 6.50% 2011-2016		/ 10000	30	NC			10 000	10 000	9 250	10 750	313,42	ACD	A	650,000	March 15, 2012	
PAAC.O1	PAA 6.95% 2010-2017					10 000	20	200 000	10 000	10 000	9 250	10 750	189,82	ACD	S	342,361	28/05-11
PADS.O2	PAD 7% 2010-2017				NC			10 000	10 000	9 250	10 750	128,12	ACD	S	304,500	22/06-12	
PALC.O1	PALMCI 7% 2009-2016					10 000	160	1 600 000	10 000	10 000	9 250	10 750	133,44	ACD	S	343,000	28/06-12
SHAF.O2	SHELTER AFRIQUE 6% 2008-2014				NC			10 000	10 000	9 250	10 750	178,65	ACD	S	301,639	21/05-11	
TGTLT.O1	TOGO TELECOM 6.50% 2007-2014				NC			5 000	5 000	4 625	5 375	19,25	ACD	S	154,005	15/02-08	
TPBF.O2	TPBF 6.50% 2011-2016		/ 10000	800		9 900	200	1 980 000	10 000	9 900	9 160	10 640	463,52	ACD	A	650,000	December 21, 2011
TPCI.O8	TPCI 6.95% 2009-2014	16	6667 /		NC			6 667	6 667	6 170	7 165	41,89	ACD	A	463,333	August 5, 2012	
TPCI.O9	TPCI 6.25% 2010-2013				NC			9 900	9 900	9 160	10 640	169,52	IF	A	625,000	May 31, 2012	
TPCI.O10	TPCI 7% 2010-2017				NC			9 800	9 800	9 065	10 535	654,10	AC	A	700,000	October 1, 2011	
TPCI.O11	TPCI 6.5% 2011-2016				NC			9 900	9 900	9 160	10 640	635,79	ACD	A	650,000	September 15, 2011	
TOTAL						1 219		12 170 000									
KOLAS BOND																	
AFD.O1	AFD 5.25% 2008-2016		/ 9900	300	NC			9 900	9 900	9 160	10 640	256,75	IF	A	523,532	March 12, 2012	
TOTAL																	
TOTAL-BONDS MARKET						1 219		12 170 000									

Legend

Type Amort: Type d'Amortissement - IF: IN FINE - AC: AMORTISSEMENT CONSTANT - AD: AMORTISSEMENT DEGRESSIF - ACD: AMORTISSEMENT DIFFERE CONSTANT

Period: Coupons Payment Period - A: Yearly - S: Semi annual - T: Quaterly

Payment date: Interest Payment expiry

Mentions: NC: Unlisted Ex: Ex-coupon ou Ex-right SP: Suspended DIF: Differed

Notices, Decisions, Instructions & Circulars of the day

 Notices and instructions are available with National Offices and on the Website of BRVM: www.brv.m.org
Erratum:
Calendar of General Meetings - LISTED COMPANIES
SICOR

- Prorogation General Meeting at a later date.

MOVIS

- December, 12nd 2012, Prorogation General Meeting.