



Bulletin Officiel de la Cote

BOURSE REGIONALE DES VALEURS MOBILIERES S.A.

SOCIETE ANONYME AU CAPITAL DE FCFA 3 062 040 000

Siège Social: Abidjan - COTE D'IVOIRE

Siège Social : 18, Rue Joseph Anoma (Rue des Banques) – 01 B.P. 3802 Abidjan 01

Tel : (225) 20 326 685 / 20 326 686 Fax : (225) 20 326 684

Site Internet: www.brvm.org

Bulletin du 23 août 2012

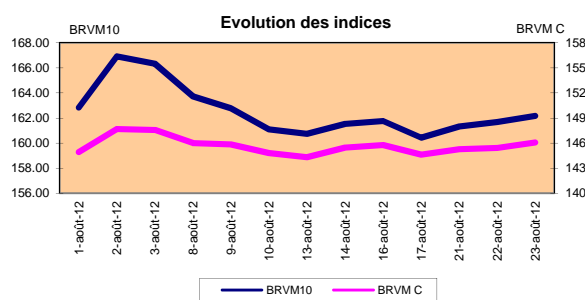
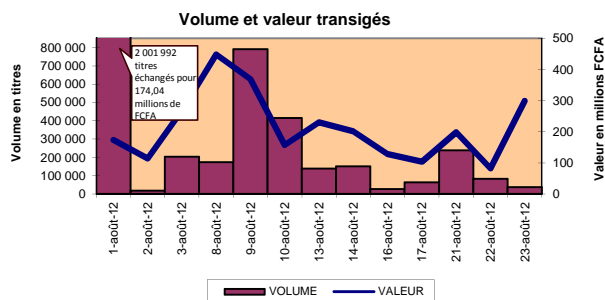
Vol : 15 N° : 160

Séance du 23 août 2012

Indices de référence

Base = 100 au 15 septembre 1998	Fermeture	Variation		Fermeture Précédente	Capitalisation Boursière en F CFA
		en valeur	en %		
BRVM 10	162.16	0.47	0.29%	161.69	2 433 350 323 110
BRVM Composite	146.09	0.65	0.45%	145.44	3 361 721 705 690

Capitalisation du marché obligataire (en F CFA)	795 567 280 246
--	-----------------



Indices sectoriels

Base = 100 au 14 juin 1999	Fermeture	Variation		Fermeture Précédente	Nombre de sociétés
		en valeur	en %		
BRVM - Industrie	84.01	0.64	0.77%	83.37	12
BRVM - Services Publics	347.08	0.79	0.23%	346.29	4
BRVM - Finances	56.32	0.04	0.07%	56.28	8
BRVM - Transport	235.53	0.00	0.00%	235.53	2
BRVM - Agriculture	392.99	4.21	1.08%	388.78	4
BRVM - Distribution	153.96	2.62	1.73%	151.34	7
BRVM - Autres Secteurs	64.14	4.45	7.46%	59.69	1

Sommaire du marché

	Volume Transigé	Valeur Totale Transigée (F CFA)	Nombre de Transactions	Nombre de titres échangés	Titres		
					Gains	Pertes	Inchangés
Actions	37 606	298 291 640	158	22	10	1	11
Obligations	106	1 060 000	3	3	1	0	2
Droits	0	0	0	0	0	0	0

Titres les plus actifs			Plus fortes hausses			Plus fortes baisses		
Titres	Volume	Titres	Cours	Variation	Titres	Cours	Variation	
ECOBANK TRANS. INCORP. TG	30 210	CFAO CI	35 475	2475	VIVO ENERGY CI	21 500	-5	
BANK OF AFRICA NG	2 221	SODE CI	28 490	1985				
BANK OF AFRICA CI	1 707	SAPH CI	38 000	1000				
SAPH CI	1 537	SMB CI	20 000	900				
SONATEL SN	610	UNILEVER CI	38 000	900				

Indices boursiers internationaux

Places financières africaines	Indices	Clôture 23-août-12	Variation Séance précédente	Indices au 30-déc.-11	Autres places financières	Indices	Clôture 23-août-12	Variations Séance précédente	Indices au 30-déc.-11
CASABLANCA (**)	MADEX	8 004.64	-0.37%	9011.57	LONDRES (**)	FOOTSIE 100	5 796.76	0.39%	5 572.28
LAGOS (*)	NSE	23 199.03	0.25%	20,730.63	NEW YORK (**)	DJIA	13 172.76	-0.23%	12,217.56
TUNIS (*)	TUNINDEX	5 225.80	0.26%	4,722.25	TOKYO (*)	NIKKEI 225	9 178.12	0.51%	8,455.35

(*) Indices de la veille

(**) Indices à 11 H00GMT

Coupons annoncés

Symbole	Titre	Coupon		
		Montant net (FCFA)	Date de détachement	Date de paiement

ND: Non Disponible

MARCHÉ DES ACTIONS

Séance du 23 août 2012

Symbole	Titre	Classe de Capitalisation Boursière	Qté	Cours Ach. / Vend.	Qté	Cours du jour	Volume	Valeur	Cours Précéd.	Séance prochaine			Dernier dividende Payé		Cours extrêmes sur les 52 dernières semaines	
										Cours Référence	Ecarts maximaux	Montant net	Date	Plus Bas	Plus Haut	
SECTEUR - INDUSTRIE																
CABC	SICABLE CI	C	11	Marché / Marché	1	NC			32 000	32 000	29 600	34 400	2 250	31-mai-12	29 000	33 350
FTSC	FILTISAC CI	B	6	3250 /		NC			3 260	3 260	3 020	3 500	321	19-juil-10	2 500	5 010
NEIC	NEI-CEDA CI	C		/ Marché	188	NC			2 775	2 775	2 570	2 980	225	28-juin-01	2 600	3 000
NTLC	NESTLE CI	B	12	44000 /		44 000	10	440 000	44 000	44 000	40 700	47 300	630	12-août-11	43 000	50 000
SEMC	CROWN SIEM CI	B	12	23665 /		NC			23 665	23 665	21 895	25 435	675	28-sept-11	21 995	24 515
SIVC	SIVOA CI	C	3	7250 /		NC			7 200	7 200	6 660	7 740	405	04-juil-12	6 200	8 490
SLBC	SOLIBRA CI	A	5	199000 /		NC			191 240	191 240	176 900	205 580	16 380	02-mai-12	158 005	203 000
SMBC	SMB CI	B	18	19100 / 20000	927	20 000	210	4 200 000	19 100	20 000	18 500	21 500	450	18-juil-12	16 000	22 010
STBC	SITAB CI	B	7	73500 / 78000	22	NC			73 500	73 500	67 990	79 010	8 399	10-avr-12	58 995	80 000
TTRC	TRITURAF CI-Ste en Liquidation	C		/ Marché	205	NC			800	800	740	860	1 440	19-juil-02	800	1 175
UNLC	UNILEVER CI	B	1	Marché /		38 000	11	418 000	37 100	38 000	35 150	40 850	1 233	09-juil-12	36 500	43 000
UNXC	UNIWAX CI	C		/ Marché	5	NC			7 450	7 450	6 895	8 005	1 350	06-juin-03	6 450	9 675
TOTAL							231	5 058 000								
SECTEUR - SERVICES PUBLICS																
CIEC	CIE CI	B	20	25500 /		25 500	8	204 000	25 000	25 500	23 590	27 410	2 052	31-mai-12	14 900	25 850
ONTBF	ONATEL BF	A	400	42000 / 45000	295	45 000	45	2 025 000	45 000	45 000	41 625	48 375	2 450	01-juin-12	37 200	45 480
SDCC	SODE CI	B	25	Marché /		28 490	54	1 538 460	26 505	28 490	26 355	30 625	2 430	31-mai-12	16 000	28 975
SNTS	SONATEL SN	A	10	114500 / 115000	5 418	115 000	610	70 150 000	115 000	115 000	106 375	123 625	13 050	03-mai-12	105 000	130 010
TOTAL							717	73 917 460								
SECTEUR - FINANCES																
BICC	BICI CI	B	46	36000 /		36 000	64	2 304 000	36 000	36 000	33 300	38 700	1 035	27-juil-12	28 900	37 625
BOAB	BANK OF AFRICA BN	B	20	54500 /		55 000	100	5 500 000	54 500	55 000	50 875	59 125	3 720	07-mai-12	47 000	55 000
BOABF	BANK OF AFRICA BF	B		/ 40900	2	NC			44 000	44 000	40 700	47 300	2 625	02-mai-12	31 000	44 000
BOAC	BANK OF AFRICA CI	B	93	29500 / 30000	100	29 500	1 707	50 356 500	29 500	29 500	27 290	31 710	1 800	02-juin-10	25 500	32 140
BOAN	BANK OF AFRICA NG	B	284	34505 / 35000	100	34 505	2 221	76 635 605	34 500	34 505	31 920	37 090	1 800	27-juin-12	30 000	43 100
ETIT	ECOBANK TRANS. INCORP. TG (*)	A	501 586	36 / 37	144 552	37	30 210	1 117 770	37	37	35	39	2 144	17-juil-12	36	48
SAFC	SAFCA CI	C	5	20500 /		20 500	20	410 000	20 000	20 500	18 965	22 035	1 440	29-juil-11	17 000	20 500
SGBC	SGB CI	A	128	46000 / 46005	10	46 000	65	2 990 000	46 000	46 000	42 550	49 450	3 990	11-juin-12	32 000	49 450
TOTAL							34 387	139 313 875								
SECTEUR - TRANSPORT																
SDSC	BOLLORE AFRICA LOGISTICS CI	B	2	Marché / 48000	26	NC			46 500	46 500	43 015	49 985	4 660	24-mai-12	39 900	50 130
SVOC	MOVIS CI	C	25	3705 /		NC			3 705	3 705	3 430	3 980	270	05-juil-99	2 600	3 705
TOTAL																
SECTEUR - AGRICULTURE																
PALC	PALM CI	A	1	20500 / 21000	1 181	21 000	422	8 862 000	21 000	21 000	19 425	22 575	810	01-juin-12	11 995	22 655
SICC	SICOR CI	C		/ Marché	2	NC			3 795	3 795	3 515	4 075	1 919	25-sept-00	3 795	3 795
SOGC	SOGB CI	A	276	55000 / 59000	50	55 000	111	6 105 000	55 000	55 000	50 875	59 125	10 417	23-juil-12	36 310	90 250
SPHC	SAPH CI	A	10	37000 / 38000	269	38 000	1 537	58 406 000	37 000	38 000	35 150	40 850	6 930	22-juin-12	31 450	53 000
TOTAL							2 070	73 373 000								
SECTEUR - DISTRIBUTION																
ABJC	SERVAIR ABIDJAN CI	C	52	6700 / 7000	100	NC			6 700	6 700	6 200	7 200	225	13-juil-00	3 900	9 500
BNBC	BERNABE CI	B	1 023	44000 / 44005	6	44 000	10	440 000	44 000	44 000	40 700	47 300	4 095	10-juil-12	16 300	49 125
CFAC	CFAO CI	B	7	Marché /		35 475	157	5 569 575	33 000	35 475	32 815	38 135	299,7	18-juin-12	14 000	35 475
PRSC	TRACTAFRIC MOTORS CI	B	1	Marché /		80 000	2	160 000	80 000	80 000	74 000	86 000	8 550	24-mai-12	80 000	90 300
SHEC	VIVO ENERGY CI	B	1 810	21500 / 22500	10	21 500	18	387 000	21 505	21 500	19 890	23 110	828	31-août-11	11 100	21 505
SRIC	SARI CI					SP			66 000	66 000	61 050	70 950	2 309	21-juil-11	33 245	66 000
TTLC	TOTAL CI	B		/ Marché	9	NC			88 000	88 000	81 400	94 600	2 170	10-août-11	70 000	88 000
TOTAL							187	6 556 575								
AUTRES SECTEURS																
STAC	SETAO CI	C	6	Marché /		5 195	14	72 730	4 835	5 195	4 810	5 580			3 500	5 195
TOTAL							14	72 730								
TOTAL - Marché des actions							37 606	298 291 640								

Légende:

(*) le capital de la société contient des actions de priorités convertibles au bout de 3 - 5 ans en actions ordinaire
Mentions : NC: Non Coté Ex-c: Ex-coupon Ex-c:Ex-droit SP: Suspendu DIF: Différé Val-T: Valeur Théorique

Classe de Capitalisation Boursière :

A Sociétés ayant une capitalisation boursière Supérieure à 100 milliards FCFA.
B Sociétés ayant une capitalisation boursière Comprise entre 10 milliards FCFA et 100 milliards FCFA.
C Sociétés ayant une capitalisation boursière Inférieure ou égale à 10 milliards FCFA.

MARCHÉ DES DROITS

Symbole	Titre	Qté	Cours Ach. / Vend.	Qté	Cours du jour	Volume	Valeur	Cours Précéd.	Séance prochaine			Parité	Période de Négociation	
									Cours Référence	Ecarts maximaux	Début		Fin	
TOTAL-Marché des droits														

Parité: y pour x signifie y et droits pour x action nouvelle

MARCHÉ DES OBLIGATIONS

Séance du 23 août 2012

Symbole	Titre	Qté	Cours Ach. / Vend.	Qté	Cours du jour	Volume	Valeur	Cours Précéd.	Séance prochaine		Coupon couru	Type Amort	Coupon d'intérêt			
									Cours Référence	Ecart max			Période	Montant net	Eché.	
OBLIGATIONS REGIONALES																
BIDC.O1	BIDC 5.60% 2006-2013				NC			10 000	10 000	9 250	10 750	18.41	ACD	A	560.000	11-août
BIDC.O2	BIDC 6.75 % 2010-2017	55	9950 /		10 000	55	550 000	9 950	10 000	9 250	10 750	260.04	ACD	S	337.500	04/04-10
BOAB.O2	BOA BENIN 6.20% 2009-2014				NC			9 900	9 900	9 160	10 640	97.40	AC	A	582.800	23-juin
BOABF.O2	BOA BURKINA F. 6.20% 2009-2014				NC			10 000	10 000	9 250	10 750	97.40	AC	A	582.800	23-juin
BOAC.O1	BOA - CI 6.20% 2009-2014				NC			10 000	10 000	9 250	10 750	101.54	AC	A	607.600	23-juin
BOAD.O7	BOAD 5% 2005-2013				NC			10 000	10 000	9 250	10 750	327.40	ACD	A	500.000	28-déc
BOAD.O9	BOAD 5% 2006-2014				NC			10 000	10 000	9 250	10 750	271.23	ACD	A	500.000	07-févr
BOAD.O10	BOAD 4.75% 2006-2012				NC			10 000	10 000	9 250	10 750	257.67	ACD	A	475.000	07-févr
BOAD.O11	BOAD 5.95% 2012-2019				NC			10 000	10 000	9 250	10 750	277.12	ACD	A	595.000	06-mars
BOAM.O2	BOA MALI 6.50% 2009-2014				NC			10 000	10 000	9 250	10 750	94.51	AC	A	565.500	23-juin
BOAN.O1	BOA NIGER 6.50% 2009-2014				NC			9 900	9 900	9 160	10 640	94.51	AC	A	565.500	23-juin
BOAS.O1	BOA SENEGAL 6.50% 2009-2014				NC			10 000	10 000	9 250	10 750	102.11	IF	A	611.000	23-juin
CAAB.O3	CAA BENIN 6.50% 2011-2016				10 000	1	10 000	10 000	10 000	9 250	10 750	511.48	ACD	A	650.000	09-nov
CLTB.O2	CELTEL BURKINA 6.35% 2007-2013	2	10000 / 9900	3	NC			10 000	10 000	9 250	10 750	9.73	ACD	S	298.450	17/02-08
EOS.O2	ETAT SENEGAL 5.50% 2007-2012				NC			10 000	10 000	9 250	10 750	467.12	ACD	A	550.000	18-oct
EOS.O3	ETAT SENEGAL 6.75% 2010-2015				NC			10 000	10 000	9 250	10 750	519.66	ACD	A	675.000	16-nov
EOT.O2	ETAT TOGOLAIS 6.50% 2011-2016				NC			9 900	9 900	9 160	10 640	286.71	ACD	A	650.000	15-mars
PAAC.O1	PAA 6.95% 2010-2017	2 939	10000 /		10 000	50	500 000	10 000	10 000	9 250	10 750	161.91	ACD	S	342.361	28/05-11
PADS.O2	PAD 7% 2010-2017				NC			10 000	10 000	9 250	10 750	103.16	ACD	S	304.500	22/06-12
PALC.O1	PALMCI 7% 2009-2016	7 185	10000 /		NC			10 000	10 000	9 250	10 750	105.25	ACD	S	343.000	28/06-12
SHAF.O2	SHELTER AFRIQUE 6% 2008-2014				NC			10 000	10 000	9 250	10 750	154.07	ACD	S	301.639	21/05-11
TGTLT.O1	TOGO TELECOM 6.50% 2007-2014	1	Marché /		NC			5 000	5 000	4 625	5 375	6.70	ACD	S	154.005	15/02-08
TPBF.O2	TPBF 6.50% 2011-2016				NC			10 000	10 000	9 250	10 750	436.89	ACD	A	650.000	21-déc
TPCI.O8	TPCI 6.95% 2009-2014	21	6667 /		NC			6 667	6 667	6 170	7 165	22.85	ACD	A	463.333	05-août
TPCI.O9	TPCI 6.25% 2010-2013	5	9900 / 9900	5	NC			9 800	9 800	9 065	10 535	143.84	IF	A	625.000	31-mai
TPCI.O10	TPCI 7% 2010-2017				NC			10 000	10 000	9 250	10 750	625.41	AC	A	700.000	01-oct
TPCI.O11	TPCI 6.5% 2011-2016		/ 10000	155	NC			9 900	9 900	9 160	10 640	610.82	AC	A	650.000	15-sept
TOTAL						106	1 060 000									
OBLIGATIONS KOLAS																
AFD.O1	AFD 5.25% 2008-2016		/ 9900	400	NC			9 900	9 900	9 160	10 640	235.23	IF	A	523.532	12-mars
TOTAL																
TOTAL-Marché des obligations						106	1 060 000									

Légende:

Type Amort: Type d'Amortissement - IF: IN FINE - AC: AMORTISSEMENT CONSTANT - AD: AMORTISSEMENT DEGRESSIF - ACD: AMORTISSEMENT DIFFERE CONSTANT

Période: Périodicité de paiement des coupons - A: annuelle - S: Semestrielle - T: Trimestrielle

Eché.: Echéance de paiement des intérêts

Mentions: NC: Non Coté Ex: Ex-coupon ou Ex-droit SP: Suspendu DIF: Différé

Avis, Décisions, Instructions & Circulaires du jour

Avis N°144/BRVM du 23 août 2012 Annulation d'ordres de bourse.

 Les Avis et Instructions sont disponibles auprès des Antennes Nationales de Bourse et sur le site internet de la BRVM : www.brvm.org
Erratum:
Calendrier des Assemblées Générales 2012
Août 2012

- Prorogation de l'Assemblée Générale Exercice 2011 jusqu'au 31 Août 2012 - SICOR CI.

Décembre 2012

- Prorogation de l'Assemblée Générale Exercice 2011 jusqu'au 12 Décembre 2012 - MOVIS CI.



Official Newsletter

BOURSE REGIONALE DES VALEURS MOBILIERES S.A.

LIMITED COMPANY, CAPITAL XOF 3 062 040 000

Head Office: Abidjan - COTE D'IVOIRE

Address: 18, Rue Joseph Anoma (Rue des Banques) – 01 B.P. 3802 Abidjan

Tel: (225) 20 326 685 / 20 326 686 Fax : (225) 20 326 684

Website : www.brvm.org

August 23, 2012

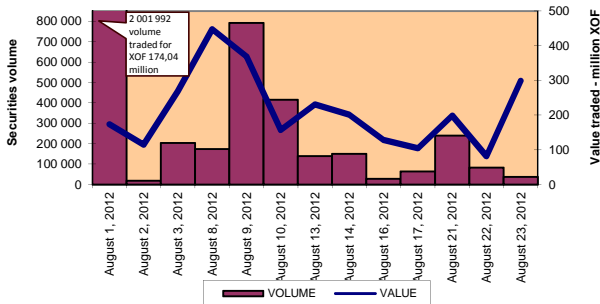
Vol : 15 N° : 160

August 23, 2012 Session

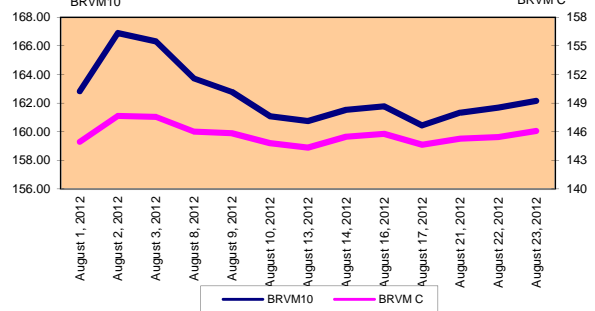
References Indexes

Base = 100 To September 15th, 1998	Close	Change		Previous Close	Market Capitalization XOF
		Value	%		
BRVM 10	162.16	0.47	0.29%	161.69	2 433 350 323 110
BRVM Composite	146.09	0.65	0.45%	145.44	3 361 721 705 690
Bonds Market Capitalization (XOF)					795 567 280 246

Volume and value traded



Indexes evolution



Sectoral Indexes

Base = 100 on June 14th, 1999	Close	Change		Previous Close	Number of Companies
		Value	%		
BRVM - Industry	84.01	0.64	0.77%	83.37	12
BRVM - Public Utility Service	347.08	0.79	0.23%	346.29	4
BRVM - Financial	56.32	0.04	0.07%	56.28	8
BRVM - Transport	235.53	0.00	0.00%	235.53	2
BRVM - Agriculture	392.99	4.21	1.08%	388.78	4
BRVM - Distribution	153.96	2.62	1.73%	151.34	7
BRVM - Others Sectors	64.14	4.45	7.46%	59.69	1

Market Summary

	Volume Traded	Total Value Traded (XOF)	Number of Transactions	Number of securities Traded	securities		
					Gains	Losses	traded
Stocks	37 606	298 291 640	158	22	10	1	11
Bonds	106	1 060 000	3	3	1	0	2
Rights	0	0	0	0	0	0	0

Most Actives securities

securities		Raise			Drop		
Volume	securities	Price	Change	securities	Price	Change	
30 210	CFAO CI	35 475	2475	VIVO ENERGY CI	21 500	-5	
2 221	SODE CI	28 490	1985				
1 707	SAPH CI	38 000	1000				
1 537	SMB CI	20 000	900				
610	UNILEVER CI	38 000	900				

International Exchange indexes

African exchanges	Indexes	Close 22-juin-12	Changes Previous Close Session	indexes 30-déc.-11	Others exchanges	Indexes	Close 22-juin-12	Changes Previous Close Session	Indexes 30-déc.-11
CASABLANCA (**)	MADEX	8 004.64	-0.37%	9011.57	LONDRES (**)	FOOTSIE 100	5 796.76	0.39%	5 572.28
LAGOS (*)	NSE	23 199.03	0.25%	20,730.63	NEW YORK (**)	DJIA	13 172.76	-0.23%	12,217.56
TUNIS (*)	TUNINDEX	5 225.80	0.26%	4,722.25	TOKYO (*)	NIKKEI 225	9 178.12	0.51%	8,455.35

(*) Indexes of the day before

(**) Indexes at 11 H00 GMT

Announced Coupons

Symbol	securities	Coupon		
		Net Income (XOF)	Detachment Date	Payment Date

NA: Not Available

STOCKS MARKET

August 23rd, 2012 Session

Symbol	Security	Classify Stock exchange Capitalization	Qty	Price Bid./Ask.	Qty	Curr. Price	Volume	Value	Previous Price	Next Session			Dividend paid		Extremes Price during the past 52 weeks	
										Price Réference	Price Range	Net Income	Date	Low	High	
INDUSTRY - SECTOR																
CABC	SICABLE CI	C	11	Market / Market	1	NC			32 000	32 000	29 600	34 400	2 250	May 31, 2012	29 000	33 350
FTSC	FILTISAC CI	B	6	3250 /		NC			3 260	3 260	3 020	3 500	321	July 19, 2010	2 500	5 010
NEIC	NEI-CEDA CI	C		/ Market	188	NC			2 775	2 775	2 570	2 980	225	June 28, 2001	2 600	3 000
NTLC	NESTLE CI	B	12	44000 /		44 000	10	440 000	44 000	44 000	40 700	47 300	630	August 12, 2011	43 000	50 000
SEMC	CROWN SIEM CI	B	12	23665 /		NC			23 665	23 665	21 895	25 435	675	September 28, 2011	21 995	24 515
SIVC	SIVOA CI	C	3	7250 /		NC			7 200	7 200	6 660	7 740	405	July 4, 2012	6 200	8 490
SLBC	SOLIBRA CI	A	5	199000 /		NC			191 240	191 240	176 900	205 580	16 380	May 2, 2012	158 005	203 000
SMBC	SMB CI	B	18	19100 / 20000	927	20 000	210	4 200 000	19 100	20 000	18 500	21 500	450	July 18, 2012	16 000	22 010
STBC	SITAB CI	B	7	73500 / 78000	22	NC			73 500	73 500	67 990	79 010	8 399	April 10, 2012	58 995	80 000
TTTC	TRITURAF CI-Company in Liquidation	C		/ Market	205	NC			800	800	740	860	1 440	July 19, 2002	800	1 175
UNLC	UNILEVER CI	B	1	Market /		38 000	11	418 000	37 100	38 000	35 150	40 850	1 233	July 9, 2012	36 500	43 000
UNXC	UNIWAX CI	C		/ Market	5	NC			7 450	7 450	6 895	8 005	1 350	June 6, 2003	6 450	9 675
TOTAL							231	5 058 000								
PUBLICS UTILITIES - SECTOR																
CIEC	CIE CI	B	20	25500 /		25 500	8	204 000	25 000	25 500	23 590	27 410	2 052	May 31, 2012	14 900	25 850
ONTBF	ONATEL BF	A	400	42000 / 45000	295	45 000	45	2 025 000	45 000	45 000	41 625	48 375	2 450	June 1, 2012	37 200	45 480
SDCC	SODE CI	B	25	Market /		28 490	54	1 538 460	26 505	28 490	26 355	30 625	2 430	May 31, 2012	16 000	28 975
SNTS	SONATEL SN	A	10	114500 / 115000	5 418	115 000	610	70 150 000	115 000	115 000	106 375	123 625	13 050	May 3, 2012	105 000	130 010
TOTAL							717	73 917 460								
FINANCIAL - SECTOR																
BICC	BICI CI	B	46	36000 /		36 000	64	2 304 000	36 000	36 000	33 300	38 700	1 035	July 27, 2012	28 900	37 625
BOAB	BANK OF AFRICA BN	B	20	54500 /		55 000	100	5 500 000	54 500	55 000	50 875	59 125	3 720	May 7, 2012	47 000	55 000
BOABF	BANK OF AFRICA BF	B		/ 40900	2	NC			44 000	44 000	40 700	47 300	2 625	May 2, 2012	31 000	44 000
BOAC	BANK OF AFRICA CI	B	93	29500 / 30000	100	29 500	1 707	50 356 500	29 500	29 500	27 290	31 710	1 800	June 2, 2010	25 500	32 140
BOAN	BANK OF AFRICA NG	B	284	34505 / 35000	100	34 505	2 221	76 635 605	34 500	34 505	31 920	37 090	1 800	June 27, 2012	30 000	43 100
ETIT	ECOBANK TRANS. INCORP. TG (*)	A	501 586	36 / 37	144 552	37	30 210	1 117 770	37	37	35	39	2 144	July 17, 2012	36	48
SAFC	SAFCA CI	C	5	20500 /		20 500	20	410 000	20 000	20 500	18 965	22 035	1 440	July 29, 2011	17 000	20 500
SGBC	SGB CI	A	128	46000 / 46005	10	46 000	65	2 990 000	46 000	46 000	42 550	49 450	3 990	June 11, 2012	32 000	49 450
TOTAL							34 387	139 313 875								
TRANSPORTATION - SECTOR																
SDSC	BOLLORE AFRICA LOGISTICS CI	B	2	Market / 48000	26	NC			46 500	46 500	43 015	49 985	4 660	May 24, 2012	39 900	50 130
SVOC	MOVIS CI	C	25	3705 /		NC			3 705	3 705	3 430	3 980	270	July 5, 1999	2 600	3 705
TOTAL																
AGRICULTURE - SECTOR																
PALC	PALM CI	A	1	20500 / 21000	1 181	21 000	422	8 862 000	21 000	21 000	19 425	22 575	810	June 1, 2012	11 995	22 655
SICC	SICOR CI	C		/ Market	2	NC			3 795	3 795	3 515	4 075	1 919	September 25, 2000	3 795	3 795
SOGC	SOGB CI	A	276	55000 / 59000	50	55 000	111	6 105 000	55 000	55 000	50 875	59 125	10 417	July 23, 2012	36 310	90 250
SPHC	SAPH CI	A	10	37000 / 38000	269	38 000	1 537	58 406 000	37 000	38 000	35 150	40 850	6 930	June 22, 2012	31 450	53 000
TOTAL							2 070	73 373 000								
DISTRIBUTION - SECTOR																
ABJC	SERVAIR ABIDJAN CI	C	52	6700 / 7000	100	NC			6 700	6 700	6 200	7 200	225	July 13, 2000	3 900	9 500
BNBC	BERNABE CI	B	1 023	44000 / 44005	6	44 000	10	440 000	44 000	44 000	40 700	47 300	4 095	July 10, 2012	16 300	49 125
CFAC	CFAO CI	B	7	Market /		35 475	157	5 569 575	33 000	35 475	32 815	38 135	299.7	June 18, 2012	14 000	35 475
PRSC	TRACTAFRIC MOTORS CI	B	1	Market /		80 000	2	160 000	80 000	80 000	74 000	86 000	8 550	May 24, 2012	80 000	90 300
SHEC	VIVO ENERGY CI	B	1 810	21500 / 22500	10	21 500	18	387 000	21 505	21 500	19 890	23 110	828	August 31, 2011	11 100	21 505
SRIC	SARI CI					SP			66 000	66 000	61 050	70 950	2 309	July 21, 2011	33 245	66 000
TTLC	TOTAL CI	B		/ Market	9	NC			88 000	88 000	81 400	94 600	2 170	August 10, 2011	70 000	88 000
TOTAL							187	6 556 575								
OTHERS SECTORS																
STAC	SETAO CI	C	6	Market /		5 195	14	72 730	4 835	5 195	4 810	5 580			3 500	5 195
TOTAL							14	72 730								
TOTAL - STOCKS MARKET							37 606	298 291 640								

Legend

(*) the capital of the company includes convertible preference shares after 3 to 5 years into common share
 Mentions : NC: Unlisted Ex: Ex-coupon or Ex-right SP: Suspended DIF: Differed Val-T: Right's value
 Classify Stock exchange Capitalization :
 A: Companies having a stock exchange capitalization Higher than XOF 100 billion
 B: Companies having a stock exchange capitalization Ranging between XOF 10 billion and XOF 100 billion
 C: Companies having a Lower stock exchange capitalization or equalizes to 10 billion FCFA .

RIGHTS MARKET

Symbol	Security	Qty	Price Bid./Ask.	Qty	Curr. Price	Volume	Value	Previous Price	Next Session			Parity	Trading Period	
									Reference Price	Price Range	Start		End	
TOTAL-RIGHTS MARKET														

Parity: y to x means y rights for x new shares.

BONDS MARKET

August 23rd, 2012 Session

Symbol	Security	Qty	Price Bid./Ask.	Qty	Curr. Price	Volume	Value	Previous Price	Next Session		Coupon Income	Type Amort	Bond Coupon				
									Price Reference	Price Range			Period	Net Income	Payment date		
REGIONAL BOND																	
BIDC.O1	BIDC 5.60% 2006-2013				NC			10 000	10 000	9 250	10 750	18.41	ACD	A	560.000	August 11, 2012	
BIDC.O2	BIDC 6.75 % 2010-2017	55	9950 /			10 000	55	550 000	9 950	10 000	9 250	10 750	260.04	ACD	S	337.500	04/04-10
BOAB.O2	BOA BENIN 6.20% 2009-2014				NC			9 900	9 900	9 160	10 640	97.40	AC	A	582.800	June 23, 2012	
BOABF.O2	BOA BURKINA F. 6.20% 2009-2014				NC			10 000	10 000	9 250	10 750	97.40	AC	A	582.800	June 23, 2012	
BOAC.O1	BOA - CI 6.20% 2009-2014				NC			10 000	10 000	9 250	10 750	101.54	AC	A	607.600	June 23, 2012	
BOAD.O7	BOAD 5% 2005-2013				NC			10 000	10 000	9 250	10 750	327.40	ACD	A	500.000	December 28, 2011	
BOAD.O9	BOAD 5% 2006-2014				NC			10 000	10 000	9 250	10 750	271.23	ACD	A	500.000	February 7, 2012	
BOAD.O10	BOAD 4.75% 2006-2012				NC			10 000	10 000	9 250	10 750	257.67	ACD	A	475.000	February 7, 2012	
BOAD.O11	BOAD 5.95% 2012-2019				NC			10 000	10 000	9 250	10 750	277.12	ACD	A	595.000	March 6, 2012	
BOAM.O2	BOA MALI 6.50% 2009-2014				NC			10 000	10 000	9 250	10 750	94.51	AC	A	565.500	June 23, 2012	
BOAN.O1	BOA NIGER 6.50% 2009-2014				NC			9 900	9 900	9 160	10 640	94.51	AC	A	565.500	June 23, 2012	
BOAS.O1	BOA SENEGAL 6.50% 2009-2014				NC			10 000	10 000	9 250	10 750	102.11	IF	A	611.000	June 23, 2012	
CAAB.O3	CAA BENIN 6.50% 2011-2016					10 000	1	10 000	10 000	10 000	9 250	10 750	511.48	ACD	A	650.000	November 9, 2011
CLTB.O2	CELTEL BURKINA 6.35% 2007-2013	2	10000 / 9900	3	NC			10 000	10 000	9 250	10 750	9.73	ACD	S	298.450	17/02-08	
EOS.O2	ETAT SENEGAL 5.50% 2007-2012				NC			10 000	10 000	9 250	10 750	467.12	ACD	A	560.000	October 18, 2011	
EOS.O3	ETAT SENEGAL 6.75% 2010-2015				NC			10 000	10 000	9 250	10 750	519.66	ACD	A	675.000	November 16, 2011	
EOT.O2	ETAT TOGOLAIS 6.50% 2011-2016				NC			9 900	9 900	9 160	10 640	286.71	ACD	A	650.000	March 15, 2012	
PAAC.O1	PAA 6.95% 2010-2017	2 939	10000 /			10 000	50	500 000	10 000	10 000	9 250	10 750	161.91	ACD	S	342.361	28/05-11
PADS.O2	PAD 7% 2010-2017				NC			10 000	10 000	9 250	10 750	103.16	ACD	S	304.500	22/06-12	
PALC.O1	PALMCI 7% 2009-2016	7 185	10000 /		NC			10 000	10 000	9 250	10 750	105.25	ACD	S	343.000	28/06-12	
SHAF.O2	SHELTER AFRIQUE 6% 2008-2014				NC			10 000	10 000	9 250	10 750	154.07	ACD	S	301.639	21/05-11	
TGTL.O1	TOGO TELECOM 6.50% 2007-2014	1	Marché /		NC			5 000	5 000	4 625	5 375	6.70	ACD	S	154.005	15/02-08	
TPBF.O2	TPBF 6.50% 2011-2016				NC			10 000	10 000	9 250	10 750	436.89	ACD	A	650.000	December 21, 2011	
TPCI.O8	TPCI 6.95% 2009-2014	21	6667 /		NC			6 667	6 667	6 170	7 165	22.85	ACD	A	463.333	August 5, 2012	
TPCI.O9	TPCI 6.25% 2010-2013	5	9900 / 9900	5	NC			9 800	9 800	9 065	10 535	143.84	IF	A	625.000	May 31, 2012	
TPCI.O10	TPCI 7% 2010-2017				NC			10 000	10 000	9 250	10 750	625.41	AC	A	700.000	October 1, 2011	
TPCI.O11	TPCI 6.5% 2011-2016		/ 10000	155	NC			9 900	9 900	9 160	10 640	610.82	AC	A	650.000	September 15, 2011	
TOTAL						106		1 060 000									
KOLAS BOND																	
AFD.O1	AFD 5.25% 2008-2016		/ 9900	400	NC			9 900	9 900	9 160	10 640	235.23	IF	A	523.532	March 12, 2012	
TOTAL																	
TOTAL-BONDS MARKET						106		1 060 000									

Legend

Type Amort: Type d'Amortissement - IF: IN FINE - AC: AMORTISSEMENT CONSTANT - AD: AMORTISSEMENT DEGRESSIF - ACD: AMORTISSEMENT DIFFERE CONSTANT

Period: Coupons Payment Period - A: Yearly - S: Semi annual - T: Quarterly

Payment date: Interest Payment expiry

Mentions: NC: Unlisted Ex: Ex-coupon ou Ex-right SP: Suspended DIF: Differed

Notices, Decisions, Instructions & Circulars of the day

Notice N°144/BRVM Cancelling Market Order.

 Notices and instructions are available with National Offices and on the Website of BRVM: www.brvm.org
Erratum:
Calendar of General Meetings - LISTED COMPANIES
August 2012

- August, 30th 2012, Prorogation General Meeting - SICOR CI.

December 2012

- December, 12nd 2012, Prorogation General Meeting - MOVIS CI.