



Bulletin Officiel de la Cote

BOURSE REGIONALE DES VALEURS MOBILIERES S.A.

SOCIETE ANONYME AU CAPITAL DE FCFA 3 062 040 000
 Siège Social: Abidjan - COTE D'IVOIRE
 Siège Social : 18, Rue Joseph Anoma (Rue des Banques) – 01 B.P. 3802 Abidjan 01
 Tel: (225) 20 326 685 / 20 326 686 Fax : (225) 20 326 684
 Site Internet: www.brvm.org

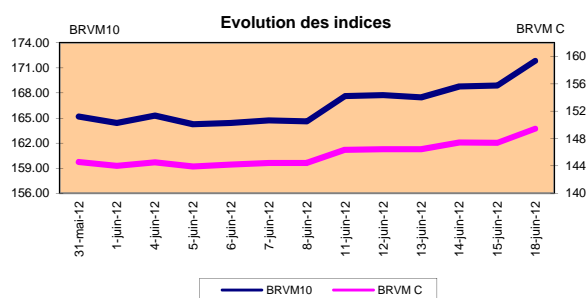
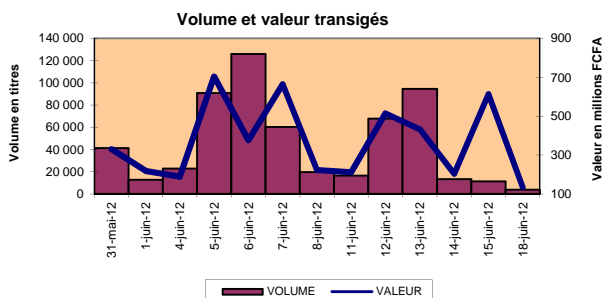
Bulletin du 18 juin 2012

Vol : 15 N° : 116

Séance du 18 juin 2012

Indices de référence

Base = 100 au 15 septembre 1998	Fermeture	Variation		Fermeture Précédente	Capitalisation Boursière en F CFA
		en valeur	en %		
BRVM 10	171.83	2.94	1.74%	168.89	2 576 111 835 349
BRVM Composite	149.42	2.05	1.39%	147.37	3 420 635 212 949
Capitalisation du marché obligataire (en F CFA)					800 577 525 800



Indices sectoriels

Base = 100 au 14 juin 1999	Fermeture	Variation		Fermeture Précédente	Nombre de sociétés
		en valeur	en %		
BRVM - Industrie	81.66	0.57	0.70%	81.09	12
BRVM - Services Publics	334.41	0.70	0.21%	333.71	4
BRVM - Finances	60.16	1.66	2.84%	58.50	8
BRVM - Transport	247.07	0.00	0.00%	247.07	2
BRVM - Agriculture	479.88	12.24	2.62%	467.64	4
BRVM - Distribution	128.56	1.68	1.32%	126.88	7
BRVM - Autres Secteurs	54.20	0.00	0.00%	54.20	1

Sommaire du marché

	Volume Transigé	Valeur Totale Transigée (F CFA)	Nombre de Transactions	Nombre de titres échangés	Titres		
					Gains	Pertes	Inchangés
Actions	3 667	132 264 795	80	19	13	2	4
Obligations	218	2 160 000	4	2	0	0	2
Droits	0	0	0	0	0	0	0

Titres les plus actifs		Plus fortes hausses			Plus fortes baisses		
Titres	Volume	Titres	Cours	Variation	Titres	Cours	Variation
PALM CI	1 186	SITAB CI	70 000	4000	ONATEL BF	38 100	-400
SAPH CI	560	SGB CI	49 450	3450	FILTISAC CI	2 775	-225
ECOBANK TRANS. INCORP. TG	350	BERNABE CI	49 125	3425			
BERNABE CI	235	SOGB CI	79 000	3000			
SONATEL SN	230	CIE CI	24 500	1500			

Indices boursiers internationaux

Places financières africaines	Indices	Clôture 18-juin-12	Variation Séance précédente	Indices au 30-déc.-11	Autres places financières	Indices	Clôture 18-juin-12	Variations Séance précédente	Indices au 30-déc.-11
ACCRA (*)	GSE	1 031.49	0.10%	969.03	PARIS (**)	CAC 40	3 084.22	-0.11%	3.159,81
CASABLANCA (**)	MADEX	8 249.02	0.55%	9011.57	LONDRES (**)	FOOTSIE 100	5 485.74	0.13%	5.572,28
LAGOS (*)	NSE	21 174.58	-0.32%	20,730.63	NEW YORK (**)	DJIA	12 767.17	0.91%	12.217,56
TUNIS (*)	TUNINDEX	5 037.20	0.11%	4,722.25	TOKYO (*)	NIKKEI 225	8 721.02	1.77%	8.455,35

(*) Indices de la veille

(**) Indices à 11 H00GMT

Coupons annoncés

Symbole	Titre	Coupon		
		Montant net (FCFA)	Date de détachement	Date de paiement
CFAC	CFAO CI	299.7	14-juin-12	18-juin-12
SPHC	SAPH CI	6 930	20-juin-12	22-juin-12
BOAN	BOA NG	1 800	25-juin-12	27-juin-12
SIVC	SIVOA CI	405	2-juil.-12	4-juil.-12
ETIT	ETI TG	0.4 cent \$ US	28-juin-12	17-juil.-12

ND: Non Disponible

MARCHÉ DES ACTIONS

Séance du 18 juin 2012

Symbole	Titre	Classe de Capitalisation Boursière	Qté	Cours Ach. / Vend.	Qté	Cours du jour	Volume	Valeur	Cours Précéd.	Séance prochaine			Dernier dividende Payé		Cours extrêmes sur les 52 dernières semaines	
										Cours Référence	Ecart maximum		Montant net	Date	Plus Bas	Plus Haut
SECTEUR - INDUSTRIE																
CABC	SICABLE CI	C		/ 31500	353	31 500	147	4 630 500	31 500	31 500	29 140	33 860	2 250	31-mai-12	29 000	40 000
FTSC	FILTISAC CI	C		/ 3000	615	2 775	150	416 250	3 000	2 775	2 570	2 980	321	19-juil-10	2 500	3 900
NEIC	NEI-CEDA CI	C		/ Marché	20	NC			2 775	2 775	2 570	2 980	225	28-juin-01	2 775	3 085
NTLC	NESTLE CI	B	46	44000 / 46000	2	NC			44 000	44 000	40 700	47 300	630	12-août-11	43 000	51 000
SEMC	CROWN SIEM CI	B	18	Marché /		NC			22 010	22 010	20 360	23 660	675	28-sept-11	21 995	26 500
SIVC	SIVOA CI	C	7	Marché /		NC			8 085	8 085	7 480	8 690	540	13-sept-11	6 200	9 000
SLBC	SOLIBRA CI	A	2	Marché / 187000	5	NC			186 500	186 500	172 515	200 485	16 380	02-mai-12	158 005	186 500
SMBC	SMB CI	B	58	16995 / 17000	5	17 000	14	238 000	16 995	17 000	15 725	18 275	344	14-sept-11	16 995	22 295
STBC	SITAB CI	B	211	67000 / 70000	96	70 000	12	840 000	66 000	70 000	64 750	75 250	8 399	10-avr-12	57 500	80 000
TTRC	TRITURAF CI-Ste en Liquidation	C		/ Marché	579	NC			800	800	740	860	1 440	19-juil-02	800	1 480
UNLC	UNILEVER CI	B	12	40000 /		NC			40 000	40 000	37 000	43 000	2 421	02-juil-10	35 085	43 000
UNXC	UNIWAX CI	C	36	7000 / 7500	249	NC			7 500	7 500	6 940	8 060	1 350	06-juin-03	6 450	9 675
TOTAL							323	6 124 750								
SECTEUR - SERVICES PUBLICS																
CIEC	CIE CI	B	6	23500 / 24500	242	24 500	9	220 500	23 000	24 500	22 665	26 335	2 052	31-mai-12	14 000	25 850
ONTBF	ONATEL BF	A	417	38100 / 39000	4	38 100	84	3 200 400	38 500	38 100	35 245	40 955	2 450	01-juin-12	37 200	47 000
SDCC	SODE CI	B	5	Marché /		NC			23 105	23 105	21 375	24 835	2 430	31-mai-12	14 000	28 975
SNTS	SONATEL SN	A	100	112000 / 113000	430	113 000	230	25 990 000	113 000	113 000	104 525	121 475	13 050	03-mai-12	105 000	149 000
TOTAL							323	29 410 900								
SECTEUR - FINANCES																
BICC	BICI CI	B	68	36000 /		36 000	56	2 016 000	36 000	36 000	33 300	38 700	432	24-oct-11	28 900	37 625
BOAB	BANK OF AFRICA BN	B	123	54000 /		54 000	200	10 800 000	54 000	54 000	49 950	58 050	3 720	07-mai-12	47 000	55 000
BOABF	BANK OF AFRICA BF	B	790	37200 /		37 200	10	372 000	37 010	37 200	34 410	39 990	2 625	02-mai-12	31 000	37 200
BOAC	BANK OF AFRICA CI	B	44	29500 /		30 000	50	1 500 000	29 500	30 000	27 750	32 250	1 800	02-juin-10	25 500	32 140
BOAN	BANK OF AFRICA NG	B	93	33100 /		33 100	57	1 886 700	33 000	33 100	30 620	35 580	2 250	13-avr-11	30 000	43 100
ETIT	ECOBANK TRANS. INCORP. TG	A	15 755	41 / 42	266 000	41	350	14 350	40	41	38	44	1 828	27-juil-11	36	49
SAFC	SAFCA CI	C	5	20000 /		NC			20 000	20 000	18 500	21 500	1 440	29-juil-11	17 000	23 000
SIBC	SGB CI	A	55	Marché /		49 450	100	4 945 000	46 000	49 450	45 745	53 155	3 990	11-juin-12	32 000	49 450
TOTAL							823	21 534 050								
SECTEUR - TRANSPORT																
SDSC	BOLLORE AFRICA LOGISTICS CI	B	400	45330 / 46000	2	NC			49 000	49 000	45 325	52 675	4 660	24-mai-12	39 900	50 130
SVOC	MOVIS CI	C	44	Marché /		NC			3 600	3 600	3 330	3 870	270	05-juil-99	2 600	3 600
TOTAL																
SECTEUR - AGRICULTURE																
PALC	PALM CI	A	1 683	20020 /		20 020	1 186	23 743 720	19 000	20 020	18 520	21 520	810	01-juin-12	8 885	21 005
SICC	SICOR CI	C		/ 3750	21	NC			3 795	3 795	3 515	4 075	1 919	25-sept-00	3 795	3 795
SOGB	SOGB CI	A	10	78000 / 79000	71	79 000	129	10 191 000	76 000	79 000	73 075	84 925	8 334	27-juin-11	32 000	80 625
SPHC	SAPH CI	A	47	50000 / 51000	300	50 000	560	28 000 000	49 900	50 000	46 250	53 750	6 930	22-sept-11	34 490	53 000
TOTAL							1 875	61 934 720								
SECTEUR - DISTRIBUTION																
ABJC	SERVAIR ABIDJAN CI	C	45	6000 /		NC			6 000	6 000	5 550	6 450	225	13-juil-00	3 105	9 500
BNBC	BERNABE CI	B	91	Marché /		49 125	235	11 544 375	45 700	49 125	45 445	52 805	3 150	27-juil-11	16 300	49 125
CFAC	CFAO CI	B	8	Marché /		NC			20 000	19700.3 Ex-c	18 225	21 175	299,7	18-juin-12	14 000	20 550
PRSC	TRACTAFRIC MOTORS CI	B	1	90300 /		NC			84 900	84 900	78 535	91 265	8 550	24-mai-12	75 000	90 300
SHEC	VIVO ENERGY CI	B	412	19500 / 20000	40	19 500	88	1 716 000	19 000	19 500	18 040	20 960	828	31-août-11	11 100	19 805
SRIC	SARI CI	C	361	Marché /		NC			35 600	35 600	32 930	38 270	2 309	21-juil-11	33 245	43 430
TTLC	TOTAL CI	B	141	Marché /		NC			80 000	80 000	74 000	86 000	2 170	10-août-11	70 000	81 000
TOTAL							323	13 260 375								
AUTRES SECTEURS																
STAC	SETAO CI	C		/ Marché	3	NC			4 390	4 390	4 065	4 715			2 910	5 000
TOTAL																
TOTAL - Marché des actions							3 667	132 264 795								

Légende:

(*) le capital de la société contient des actions de priorités convertibles au bout de 3 - 5 ans en actions ordinaire

Mentions : NC: Non Coté Ex: Ex-coupon ou Ex-droit SP: Suspendu DIF: Différé

Classe de Capitalisation Boursière :

A Sociétés ayant une capitalisation boursière Supérieure à 100 milliards FCFA.

B Sociétés ayant une capitalisation boursière Comprise entre 10 milliards FCFA et 100 milliards FCFA.

C Sociétés ayant une capitalisation boursière Inférieure ou égale à 10 milliards FCFA.

MARCHÉ DES DROITS

Symbole	Titre	Qté	Cours Ach. / Vend.	Qté	Cours du jour	Volume	Valeur	Cours Précéd.	Séance prochaine		Parité	Période de Négociation	
									Cours Référence	Ecart maximum		Début	Fin
TOTAL-Marché des droits													

Parité: y pour x signifie y droits pour x action nouvelle

MARCHÉ DES OBLIGATIONS

Séance du 18 juin 2012

Symbole	Titre	Qté	Cours Ach. / Vend.	Qté	Cours du jour	Volume	Valeur	Cours Précéd.	Séance prochaine		Coupon couru	Type Amort	Coupon d'intérêt			
									Cours Référence	Ecart max			Période	Montant net	Eché.	
OBLIGATIONS REGIONALES																
BIDC.O1	BIDC 5.60% 2006-2013				NC			10 000	10 000	9 250	10 750	477.38	ACD	A	560.000	11-août
BIDC.O2	BIDC 6.75 % 2010-2017	79	10000 /		NC			10 000	10 000	9 250	10 750	138.32	ACD	S	337.500	04/04-10
BOAB.O2	BOA BENIN 6.20% 2009-2014				NC			9 900	9 900	9 160	10 640	574.84	AC	A	582.800	23-juin
BOABF.O2	BOA BURKINA F. 6.20% 2009-2014				NC			10 000	10 000	9 250	10 750	574.84	AC	A	582.800	23-juin
BOAC.O1	BOA - CI 6.20% 2009-2014				NC			10 000	10 000	9 250	10 750	599.30	AC	A	607.600	23-juin
BOAD.O7	BOAD 5% 2005-2013				NC			10 000	10 000	9 250	10 750	236.99	ACD	A	500.000	28-déc
BOAD.O9	BOAD 5% 2006-2014				NC			10 000	10 000	9 250	10 750	180.82	ACD	A	500.000	07-févr
BOAD.O10	BOAD 4.75% 2006-2012				NC			10 000	10 000	9 250	10 750	171.78	ACD	A	475.000	07-févr
BOAM.O2	BOA MALI 6.50% 2009-2014				NC			10 000	10 000	9 250	10 750	557.77	AC	A	565.500	23-juin
BOAN.O1	BOA NIGER 6.50% 2009-2014				NC			9 900	9 900	9 160	10 640	557.77	AC	A	565.500	23-juin
BOAS.O1	BOA SENEGAL 6.50% 2009-2014				NC			10 000	10 000	9 250	10 750	602.65	IF	A	611.000	23-juin
CAAB.O3	CAA BENIN 6.50% 2011-2016				NC			10 000	10 000	9 250	10 750	394.26	ACD	A	650.000	09-nov
CLTB.O2	CELTEL BURKINA 6.35% 2007-2013				NC			10 000	10 000	9 250	10 750	198.96	ACD	S	298.450	17/02-08
EOS.O2	ETAT SENEGAL 5.50% 2007-2012				NC			10 000	10 000	9 250	10 750	367.67	ACD	A	550.000	18-oct
EOS.O3	ETAT SENEGAL 6.75% 2010-2015				NC			10 000	10 000	9 250	10 750	397.60	ACD	A	675.000	16-nov
EOT.O2	ETAT TOGOLAIS 6.50% 2011-2016		/ 10000	173	NC			10 000	10 000	9 250	10 750	169.18	ACD	A	650.000	15-mars
PAAC.O1	PAA 6.95% 2010-2017	49 971	10000 /		NC			10 000	10 000	9 250	10 750	39.08	ACD	S	342.361	28/05-11
PADS.O2	PAD 7% 2010-2017				NC			10 000	10 000	9 250	10 750	298.66	ACD	S	304.500	22/06-12
PALC.O1	PALMCI 7% 2009-2016	9 396	10000 /		NC			10 001	10 001	9 255	10 750	325.15	ACD	S	343.000	28/06-12
SHAF.O2	SHELTER AFRIQUE 6% 2008-2014				NC			10 000	10 000	9 250	10 750	45.89	ACD	S	301.639	21/05-11
STRAC.O1	SOTRA 6.80% 2007-2012				NC			9 800	9 800	9 065	10 535	639.09	AC	A	666.400	03-juil
TGTLT.O1	TOGO TELECOM 6.50% 2007-2014				NC			6 000	6 000	5 550	6 450	128.52	ACD	S	188.116	15/02-08
TPBF.O2	TPBF 6.50% 2011-2016				NC			9 900	9 900	9 160	10 640	319.67	ACD	A	650.000	21-déc
TPCI.O8	TPCI 6.95% 2009-2014	10 000	10000 /		10 000	18	180 000	10 000	10 000	9 250	10 750	607.17	ACD	A	696.904	05-août
TPCI.O9	TPCI 6.25% 2010-2013	10 000	10000 /		NC			9 750	9 750	9 020	10 480	30.82	IF	A	625.000	31-mai
TPCI.O10	TPCI 7% 2010-2017				NC			10 000	10 000	9 250	10 750	499.18	AC	A	700.000	01-oct
TPCI.O11	TPCI 6.5% 2011-2016	11 060	9900 /		9 900	200	1 980 000	9 900	9 900	9 160	10 640	493.29	AC	A	650.000	15-sept
TOTAL						218	2 160 000									
OBLIGATIONS KOLAS																
AFD.O1	AFD 5.25% 2008-2016				NC			9 900	9 900	9 160	10 640	140.56	IF	A	523.532	12-mars
TOTAL																
TOTAL-Marché des obligations						218	2 160 000									

Légende:

Type Amort: Type d'Amortissement - IF: IN FINE - AC: AMORTISSEMENT CONSTANT - AD: AMORTISSEMENT DEGRESSIF - ACD: AMORTISSEMENT DIFFERE CONSTANT

Période : Périodicité de paiement des coupons - A: annuelle - S: Semestrielle - T: Trimestrielle

Eché. : Echéance de paiement des intérêts

Mentions : NC: Non Coté Ex: Ex-coupon ou Ex-droit SP: Suspendu DIF: Différé

Avis, Décisions, Instructions & Circulaires du jour

Avis N°090/BRVM du 7 juin 2012 Paiement de dividendes_Exercice 2011 - Ecobank Transnational Incorporated TG.

Les Avis et Instructions sont disponibles auprès des Antennes Nationales de Bourse et sur le site internet de la BRVM : www.brvm.org

Erratum:

Calendrier des Assemblées Générales 2012

Juin 2012

- 21 juin 2012, Assemblée Générale Ordinaire BICI CI.
- 21 juin 2012, Assemblée Générale Ordinaire VIVO ENERGY CI.
- 23 juin 2012, Assemblée Générale Ordinaire UNIWAX CI.
- 27 juin 2012, Assemblée Générale Ordinaire CROWN SIEM CI.
- 29 juin 2012, Assemblée Générale Ordinaire SMB CI.
- 29 juin 2012, Assemblée Générale Ordinaire SAFCA CI.
- 29 juin 2012, Assemblée Générale Ordinaire SETAO CI.



Official Newsletter

BOURSE REGIONALE DES VALEURS MOBILIERES S.A.

LIMITED COMPANY, CAPITAL XOF 3 062 040 000

Head Office: Abidjan - COTE D'IVOIRE

Address: 18, Rue Joseph Anoma (Rue des Banques) – 01 B.P. 3802 Abidjan

Tel: (225) 20 326 685 / 20 326 686 Fax : (225) 20 326 684

Website : www.brvm.org

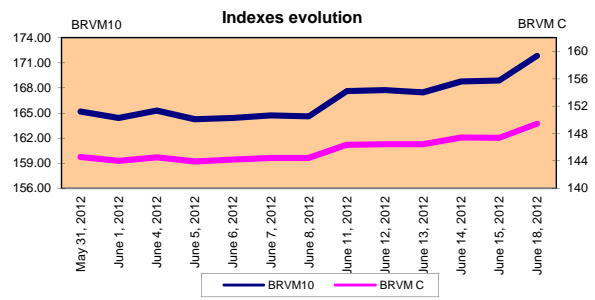
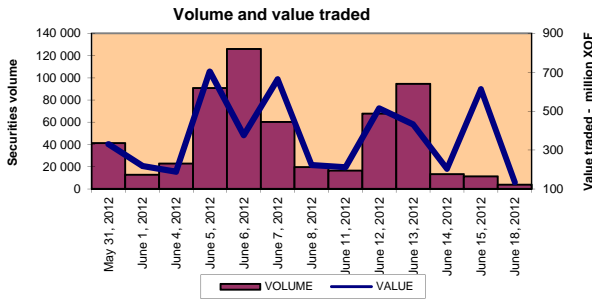
June 18, 2012

Vol : 15 N° : 116

June 18, 2012 Session

References Indexes

Base = 100 To September 15th, 1998	Close	Change		Previous Close	Market Capitalization XOF
		Value	%		
BRVM 10	171.83	2.94	1.74%	168.89	2 576 111 835 349
BRVM Composite	149.42	2.05	1.39%	147.37	3 420 635 212 949
Bonds Market Capitalization (XOF)					800 577 525 800



Sectoral Indexes

Base = 100 on June 14th, 1999	Close	Change		Previous Close	Number of Companies
		Value	%		
BRVM - Industry	81.66	0.57	0.70%	81.09	12
BRVM - Services Publics	334.41	0.70	0.21%	333.71	4
BRVM - Financial	60.16	1.66	2.84%	58.50	8
BRVM - Transportation	247.07	0.00	0.00%	247.07	2
BRVM - Agriculture	479.88	12.24	2.62%	467.64	4
BRVM - Distribution	128.56	1.68	1.32%	126.88	7
BRVM - Others Sectors	54.20	0.00	0.00%	54.20	1

Market Summary

	Volume Traded	Total Value Traded (XOF)	Number of Transactions	Number of securities Traded	securities			
					Gains	Losses	traded	
Stocks	3 667	132 264 795	80	19	13	2	2	4
Bonds	218	2 160 000	4	2	0	0	0	2
Rights	0	0	0	0	0	0	0	0

Most Actives securities		Raise			Drop		
securities	Volume	securities	Price	Change	securities	Price	Change
PALM CI	1 186	SITAB CI	70 000	4000	ONATEL BF	38 100	-400
SAPH CI	560	SGB CI	49 450	3450	FILTISAC CI	2 775	-225
ECOBANK TRANS. INCORP. TG	350	BERNABE CI	49 125	3425			
BERNABE CI	235	SOGB CI	79 000	3000			
SONATEL SN	230	CIE CI	24 500	1500			

International Exchange indexes

African exchanges	Indexes	Close 18-juin-12	Changes Previous Close Session	indexes 30-déc.-11	Others exchanges	Indexes	Close 18-juin-12	Changes Previous Close Session	Indexes 30-déc.-11
CASABLANCA (**)	MADEX	8 249.02	0.55%	9011.57	LONDRES (**)	FOOTSIE 100	5 485.74	0.13%	5 572.28
LAGOS (*)	NSE	21 174.58	-0.32%	20,730.63	NEW YORK (**)	DJIA	12 767.17	0.91%	12,217.56
TUNIS (*)	TUNINDEX	5 037.20	0.11%	4,722.25	TOKYO (*)	NIKKEI 225	8 721.02	1.77%	8 455.35

(*) Indexes of the day before

(**) Indexes at 11 H00 GMT

Announced Coupons

Symbol	securities	Coupon		
		Net Income (XOF)	Detachment Date	Payment Date
CFAC	CFAO CI	299.7	June 14, 2012	June 18, 2012
SPHC	SAPH CI	6 930	June 20, 2012	June 22, 2012
BOAN	BOA NG	1 800	June 25, 2012	June 27, 2012
SIVC	SIVOA CI	405	July 2, 2012	July 4, 2012
ETIT	ETI TG	0.4 cent \$ US	June 28, 2012	July 17, 2012

NA: Not Available

STOCKS MARKET

June 18th, 2012 Session

Symbol	Security	Classify Stock exchange Capitalization	Qty	Price Bid./Ask.	Qty	Curr. Price	Volume	Value	Previous Price	Next Session			Dividend paid		Extremes Price during the past 52 weeks	
										Price Réference	Price Range		Net Income	Date	Low	High
INDUSTRY - SECTOR																
CABC	SICABLE CI	C		/ 31500	353	31 500	147	4 630 500	31 500	31 500	29 140	33 860	2 250	May 31, 2012	29 000	40 000
FTSC	FILTISAC CI	C		/ 3000	615	2 775	150	416 250	3 000	2 775	2 570	2 980	321	July 19, 2010	2 500	3 900
NEIC	NEI-CEDA CI	C		/ Market	20	NC			2 775	2 775	2 570	2 980	225	June 28, 2001	2 775	3 085
N TLC	NESTLE CI	B	46	44000 / 46000	2	NC			44 000	44 000	40 700	47 300	630	August 12, 2011	43 000	51 000
SEMC	CROWN SIEM CI	B	18	Market /		NC			22 010	22 010	20 360	23 660	675	September 28, 2011	21 995	26 500
SIVC	SIVOA CI	C	7	Market /		NC			8 085	8 085	7 480	8 690	540	September 13, 2011	6 200	9 000
SLBC	SOLIBRA CI	A	2	Market / 187000	5	NC			186 500	186 500	172 515	200 485	16 380	May 2, 2012	158 005	186 500
SMBC	SMB CI	B	58	16995 / 17000	5	17 000	14	238 000	16 995	17 000	15 725	18 275	344	September 14, 2011	16 995	22 295
STBC	SITAB CI	B	211	67000 / 70000	96	70 000	12	840 000	66 000	70 000	64 750	75 250	8 399	April 10, 2012	57 500	80 000
TTRC	TRITURAF CI-Company in Liquidation	C		/ Market	579	NC			800	800	740	860	1 440	July 19, 2002	800	1 480
UNLC	UNILEVER CI	B	12	40000 /		NC			40 000	40 000	37 000	43 000	2 421	July 2, 2010	35 085	43 000
UNXC	UNIWAX CI	C	36	7000 / 7500	249	NC			7 500	7 500	6 940	8 060	1 350	June 6, 2003	6 450	9 675
TOTAL							323	6 124 750								
PUBLICS UTILITIES - SECTOR																
CIEC	CIE CI	B	6	23500 / 24500	242	24 500	9	220 500	23 000	24 500	22 665	26 335	2 052	May 31, 2012	14 000	25 850
ONTBF	ONATEL BF	A	417	38100 / 39000	4	38 100	84	3 200 400	38 500	38 100	35 245	40 955	2 450	June 1, 2012	37 200	47 000
SDCC	SODE CI	B	5	Market /		NC			23 105	23 105	21 375	24 835	2 430	May 31, 2012	14 000	28 975
SNTS	SONATEL SN	A	100	112000 / 113000	430	113 000	230	25 990 000	113 000	113 000	104 525	121 475	13 050	May 3, 2012	105 000	149 000
TOTAL							323	29 410 900								
FINANCIAL - SECTOR																
BICC	BICI CI	B	68	36000 /		36 000	56	2 016 000	36 000	36 000	33 300	38 700	432	October 24, 2011	28 900	37 625
BOAB	BANK OF AFRICA BN	B	123	54000 /		54 000	200	10 800 000	54 000	54 000	49 950	58 050	3 720	May 7, 2012	47 000	55 000
BOABF	BANK OF AFRICA BF	B	790	37200 /		37 200	10	372 000	37 010	37 200	34 410	39 990	2 625	May 2, 2012	31 000	37 200
BOAC	BANK OF AFRICA CI	B	44	29500 /		30 000	50	1 500 000	29 500	30 000	27 750	32 250	1 800	June 2, 2010	25 500	32 140
BOAN	BANK OF AFRICA NG	B	93	33100 /		33 100	57	1 886 700	33 000	33 100	30 620	35 580	2 250	April 13, 2011	30 000	43 100
ETIT	ECOBANK TRANS. INCORP. TG	A	15 755	41 / 42	266 000	41	350	14 350	40	41	38	44	1 828	July 27, 2011	36	49
SAFC	SAFCA CI	C	5	20000 /		NC			20 000	20 000	18 500	21 500	1 440	July 29, 2011	17 000	23 000
SGBC	SGB CI	A	55	Market /		49 450	100	4 945 000	46 000	49 450	45 745	53 155	3 990	June 11, 2012	32 000	49 450
TOTAL							823	21 534 050								
TRANSPORTATION - SECTOR																
SDSC	BOLLORE AFRICA LOGISTICS CI	B	400	45330 / 46000	2	NC			49 000	49 000	45 325	52 675	4 660	May 24, 2012	39 900	50 130
SVOC	MOVIS CI	C	44	Market /		NC			3 600	3 600	3 330	3 870	270	July 5, 1999	2 600	3 600
TOTAL																
AGRICULTURE - SECTOR																
PALC	PALM CI	A	1 683	20020 /		20 020	1 186	23 743 720	19 000	20 020	18 520	21 520	810	June 1, 2012	8 885	21 005
SICC	SICOR CI	C		/ 3750	21	NC			3 795	3 795	3 515	4 075	1 919	September 25, 2000	3 795	3 795
SOGC	SOGB CI	A	10	78000 / 79000	71	79 000	129	10 191 000	76 000	79 000	73 075	84 925	8 334	June 27, 2011	32 000	80 625
SPHC	SAPH CI	A	47	50000 / 51000	300	50 000	560	28 000 000	49 900	50 000	46 250	53 750	6 930	September 22, 2011	34 490	53 000
TOTAL							1 875	61 934 720								
DISTRIBUTION - SECTOR																
ABJC	SERVAIR ABIDJAN CI	C	45	6000 /		NC			6 000	6 000	5 550	6 450	225	July 13, 2000	3 105	9 500
BNBC	BERNABE CI	B	91	Market /		49 125	235	11 544 375	45 700	49 125	45 445	52 805	3 150	July 27, 2011	16 300	49 125
CFAC	CFAO CI	B	8	Market /		NC			20 000	19700.3 Ex-c	18 225	21 175	299.7	June 18, 2012	14 000	20 550
PRSC	TRACTAFRIC MOTORS CI	B	1	90300 /		NC			84 900	84 900	78 535	91 265	8 550	May 24, 2012	75 000	90 300
SHEC	VIVO ENERGY CI	B	412	19500 / 20000	40	19 500	88	1 716 000	19 000	19 500	18 040	20 960	828	August 31, 2011	11 100	19 805
SRIC	SARI CI	C	361	Market /		NC			35 600	35 600	32 930	38 270	2 309	July 21, 2011	33 245	43 430
T TLC	TOTAL CI	B	141	Market /		NC			80 000	80 000	74 000	86 000	2 170	August 10, 2011	70 000	81 000
TOTAL							323	13 260 375								
OTHERS SECTORS																
STAC	SETAO CI	C		/ Market	3	NC			4 390	4 390	4 065	4 715			2 910	5 000
TOTAL																
TOTAL - STOCKS MARKET							3 667	132 264 795								

Legend

(*) the capital of the company includes convertible preference shares after 3 to 5 years into common shares.
 Mentions : NC: Unlisted Ex: Ex-coupon or Ex-right SP: Suspended DIF: Differed

Classify Stock exchange Capitalization :

- A: Companies having a stock exchange capitalization Higher than XOF 100 billion.
- B: Companies having a stock exchange capitalization Ranging between XOF 10 billion and XOF 100 billion.
- C: Companies having a Lower stock exchange capitalization or equalizes to XOF 10 billion.

RIGHTS MARKET

Symbol	Security	Qty	Price Bid./Ask.	Qty	Curr. Price	Volume	Value	Previous Price	Next Session			Parity	Trading Period	
									Reference Price	Price Range			Start	End
TOTAL-RIGHTS MARKET														

Parity: y to x means y rights for x new shares.

BONDS MARKET

June 18th, 2012 Session

Symbol	Security	Qty	Price Bid./Ask.	Qty	Curr. Price	Volume	Value	Previous Price	Next Session		Coupon Income	Type Amort	Bond Coupon			
									Price Référence	Price Range			Period	Net Income	Payment date	
REGIONAL BOND																
BIDC.O1	BIDC 5.60% 2006-2013				NC			10 000	10 000	9 250	10 750	477.38	ACD	A	560.000	August 11, 2011
BIDC.O2	BIDC 6.75 % 2010-2017	79	10000 /		NC			10 000	10 000	9 250	10 750	138.32	ACD	S	337.500	04/04-10
BOAB.O2	BOA BENIN 6.20% 2009-2014				NC			9 900	9 900	9 160	10 640	574.84	AC	A	582.800	June 23, 2011
BOABF.O2	BOA BURKINA F. 6.20% 2009-2014				NC			10 000	10 000	9 250	10 750	574.84	AC	A	582.800	June 23, 2011
BOAC.O1	BOA - CI 6.20% 2009-2014				NC			10 000	10 000	9 250	10 750	599.30	AC	A	607.600	June 23, 2011
BOAD.O7	BOAD 5% 2005-2013				NC			10 000	10 000	9 250	10 750	236.99	ACD	A	500.000	December 28, 2011
BOAD.O9	BOAD 5% 2006-2014				NC			10 000	10 000	9 250	10 750	180.82	ACD	A	500.000	February 7, 2012
BOAD.O10	BOAD 4.75% 2006-2012				NC			10 000	10 000	9 250	10 750	171.78	ACD	A	475.000	February 7, 2012
BOAM.O2	BOA MALI 6.50% 2009-2014				NC			10 000	10 000	9 250	10 750	557.77	AC	A	565.500	June 23, 2011
BOAN.O1	BOA NIGER 6.50% 2009-2014				NC			9 900	9 900	9 160	10 640	557.77	AC	A	565.500	June 23, 2011
BOAS.O1	BOA SENEGAL 6.50% 2009-2014				NC			10 000	10 000	9 250	10 750	602.65	IF	A	611.000	June 23, 2011
CAAB.O3	CAA BENIN 6.50% 2011-2016				NC			10 000	10 000	9 250	10 750	394.26	ACD	A	650.000	November 9, 2011
CLTB.O2	CELTEL BURKINA 6.35% 2007-2013				NC			10 000	10 000	9 250	10 750	198.96	ACD	S	298.450	17/02-08
EOS.O2	ETAT SENEGAL 5.50% 2007-2012				NC			10 000	10 000	9 250	10 750	367.67	ACD	A	550.000	October 18, 2011
EOS.O3	ETAT SENEGAL 6.75% 2010-2015				NC			10 000	10 000	9 250	10 750	397.60	ACD	A	675.000	November 16, 2011
EOT.O2	ETAT TOGOLAIS 6.50% 2011-2016		/ 10000	173	NC			10 000	10 000	9 250	10 750	169.18	ACD	A	650.000	March 15, 2012
PAAC.O1	PAA 6.95% 2010-2017	49 971	10000 /		NC			10 000	10 000	9 250	10 750	39.08	ACD	S	342.361	28/05-11
PADS.O2	PAD 7% 2010-2017				NC			10 000	10 000	9 250	10 750	298.66	ACD	S	304.500	22/06-12
PALC.O1	PALMCI 7% 2009-2016	9 396	10000 /		NC			10 001	10 001	9 255	10 750	325.15	ACD	S	343.000	28/06-12
SHAF.O2	SHELTER AFRIQUE 6% 2008-2014				NC			10 000	10 000	9 250	10 750	45.89	ACD	S	301.639	21/05-11
STRAC.O1	SOTRA 6.80% 2007-2012				NC			9 800	9 800	9 065	10 535	639.09	AC	A	666.400	July 3, 2011
TGTLT.O1	TOGO TELECOM 6.50% 2007-2014				NC			6 000	6 000	5 550	6 450	128.52	ACD	S	188.116	15/02-08
TPBF.O2	TPBF 6.50% 2011-2016				NC			9 900	9 900	9 160	10 640	319.67	ACD	A	650.000	December 21, 2011
TPCI.O8	TPCI 6.95% 2009-2014	10 000	10000 /		10 000	18	180 000	10 000	10 000	9 250	10 750	607.17	ACD	A	696.904	August 5, 2011
TPCI.O9	TPCI 6.25% 2010-2013	10 000	10000 /		NC			9 750	9 750	9 020	10 480	30.82	IF	A	625.000	May 31, 2012
TPCI.O10	TPCI 7% 2010-2017				NC			10 000	10 000	9 250	10 750	499.18	AC	A	700.000	October 1, 2011
TPCI.O11	TPCI 6.5% 2011-2016	11 060	9900 /		9 900	200	1 980 000	9 900	9 900	9 160	10 640	493.29	AC	A	650.000	September 15, 2011
TOTAL						218	2 160 000									
KOLAS BOND																
AFD.O1	AFD 5.25% 2008-2016				NC			9 900	9 900	9 160	10 640	140.56	IF	A	523.532	March 12, 2012
TOTAL																
TOTAL-BONDS MARKET						218	2 160 000									

Legend

Type Amort: Type d'Amortissement - IF: IN FINE - AC: AMORTISSEMENT CONSTANT - AD: AMORTISSEMENT DEGRESSIF - ACD: AMORTISSEMENT DIFFERE CONSTANT

Period : Coupons Payment Period - A: Yearly - S: Semi annual - T: Quaterly

Payment date : Interest Payment expiry

Mentions : NC: Unlisted Ex: Ex-coupon ou Ex-right SP: Suspended DIF: Differed

Notices, Decisions, Instructions & Circulars of the day

Notice N°090/BRVM Payment of 2011 dividends - Ecobank Transnational Incorporated TG.

 Notices and instructions are available with National Offices and on the Website of BRVM: www.brvm.org
Erratum:
Calendar of General Meetings - LISTED COMPANIES
June 2012

- June, 21st 2012, Assemblée Générale Mixte - BICI CI.
- June, 21st 2012, Assemblée Générale Ordinaire - VIVO ENERGY CI.
- June, 23rd 2012, Assemblée Générale Ordinaire UNIWAX CI.
- June, 27th 2012, Assemblée Générale Ordinaire CROWN SIEM CI.
- June, 29th 2012, Assemblée Générale Ordinaire SMB CI.
- June, 29th 2012, Assemblée Générale Ordinaire SAFCA CI.