



Bulletin Officiel de la Cote

BOURSE REGIONALE DES VALEURS MOBILIERES S.A.

SOCIETE ANONYME AU CAPITAL DE FCFA 3 062 040 000

Siège Social: Abidjan - COTE D'IVOIRE

Siège Social : 18, Rue Joseph Anoma (Rue des Banques) – 01 B.P. 3802 Abidjan 01

Tel: (225) 20 326 685 / 20 326 686 Fax : (225) 20 326 684

Site Internet: www.brvm.org

Bulletin du 07 juin 2012

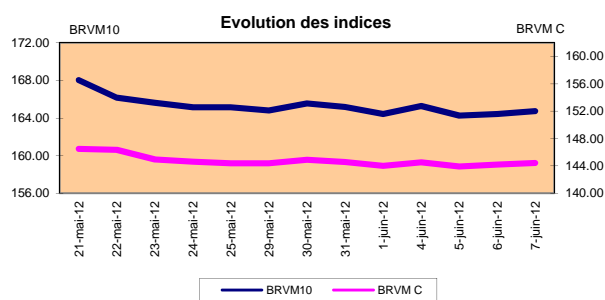
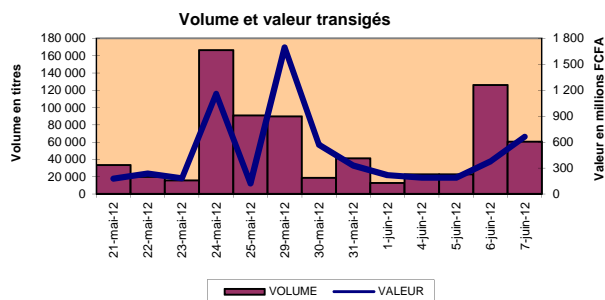
Vol : 15 N° : 109

Séance du 07 juin 2012

Indices de référence

Base = 100 au 15 septembre 1998	Fermeture	Variation		Fermeture Précédente	Capitalisation Boursière en F CFA
		en valeur	en %		
BRVM 10	164.73	0.30	0.18%	164.43	2 469 639 404 102
BRVM Composite	144.46	0.24	0.16%	144.22	3 300 701 319 752

Capitalisation du marché obligataire (en F CFA)	801 240 345 800
--	-----------------



Indices sectoriels

Base = 100 au 14 juin 1999	Fermeture	Variation		Fermeture Précédente	Nombre de sociétés
		en valeur	en %		
BRVM - Industrie	81.37	0.08	0.09%	81.30	12
BRVM - Services Publics	334.65	-0.69	-0.21%	335.35	4
BRVM - Finances	55.81	0.04	0.07%	55.77	8
BRVM - Transport	218.07	0.00	0.00%	218.07	2
BRVM - Agriculture	452.31	6.01	1.35%	446.29	4
BRVM - Distribution	120.32	-0.04	-0.04%	120.37	7
BRVM - Autres Secteurs	54.20	0.00	0.00%	54.20	1

Sommaire du marché

	Volume Transigé	Valeur Totale Transigée (F CFA)	Nombre de Transactions	Nombre de titres échangés	Titres		
					Gains	Pertes	Inchangés
Actions	17 761	238 282 790	94	16	5	3	8
Obligations	42 578	425 738 300	15	11	4	1	6
Droits	0	0	0	0	0	0	0

Titres les plus actifs			Plus fortes hausses			Plus fortes baisses		
Titres	Volume	Titres	Cours	Variation	Titres	Cours	Variation	
CAA BENIN 6,50% 2011-2016	40 014	SOGB CI	77 000	2000	CIE CI	19 000	-1 000	
ECOBANK TRANS. INCORP. TG	13 200	SAPH CI	48 100	585	TPCI 6,5% 2011-2016	9 900	-100	
SAPH CI	3 383	UNIWAX CI	7 500	500	SERVAIR ABIDJAN CI	6 400	-75	
TPCI 6,95% 2009-2014	2 087	BANK OF AFRICA NG	33 000	500	VIVO ENERGY CI	16 500	-5	
SONATEL SN	478	BANK OF AFRICA BF	36 900	300				

Indices boursiers internationaux

Places financières africaines	Indices	Clôture 7-juin-12	Variation Séance précédente	Indices au 30-déc.-11	Autres places financières	Indices	Clôture 7-juin-12	Variations Séance précédente	Indices au 30-déc.-11
CASABLANCA (**)	MADEX	8 204.78	0.53%	9011.57	LONDRES (**)	FOOTSIE 100	5 414.00	0.56%	5 572.28
LAGOS (*)	NSE	21 383.61	-1.15%	20 730.63	NEW YORK (**)	DJIA	12 414.79	2.37%	12 217.56
TUNIS (*)	TUNINDEX	5 046.65	0.19%	4 722.25	TOKYO (*)	NIKKEI 225	8 636.72	1.24%	8 455.35

(*) Indices de la veille

(**) Indices à 11 H00GMT

Coupons annoncés

Symbole	Titre	Coupon		
		Montant net (FCFA)	Date de détachement	Date de paiement
SGBC	SGB CI	3 990	7-juin-12	11-juin-12
CFAC	CFAO CI	299.7	14-juin-12	18-juin-12
SPHC	SAPH CI	6 930	20-juin-12	22-juin-12

ND: Non Disponible

MARCHÉ DES ACTIONS

Séance du 07 juin 2012

Symbole	Titre	Classe de Capitalisation Boursière	Qté	Cours Ach. / Vend.	Qté	Cours du jour	Volume	Valeur	Cours Précéd.	Séance prochaine		Dernier dividende Payé		Cours extrêmes de l'année		
										Cours Référence	Ecart maximum	Montant net	Date	Plus Bas	Plus Haut	
SECTEUR - INDUSTRIE																
CABC	SICABLE CI	C		/ 31500	103	NC			31 440	31 440	29 085	33 795	2 250	31-mai-12	29 000	32 500
FTSC	FILTISAC CI	C	20	2900 / 2990	67	NC			2 805	2 805	2 595	3 015	321	19-juil-10	2 500	3 485
NEIC	NEI-CEDA CI	C	10	2700 / 2775	5	NC			2 775	2 775	2 570	2 980	225	28-juin-01	2 775	3 000
NTLC	NESTLE CI	B	5	45000 / 45000	5	NC			46 000	46 000	42 550	49 450	630	12-août-11	43 000	48 000
SEMC	CROWN SIEM CI	B	5	22010 / 30000	30	NC			22 010	22 010	20 360	23 660	675	28-sept-11	21 995	23 640
SIVC	SIVOA CI	C	2	7000 / 7500	150	NC			6 900	6 900	6 385	7 415	540	13-sept-11	6 200	8 490
SLBC	SOLIBRA CI	A	8	186500 /		NC			186 500	186 500	172 515	200 485	16 380	02-mai-12	163 000	186 500
SMBC	SMB CI	B		/ 16995	102	16 995	22	373 890	16 995	16 995	15 725	18 265	344	14-sept-11	16 995	20 425
STBC	SITAB CI	B	100	66000 / 67010	5	NC			67 010	67 010	61 985	72 035	8 399	10-avr-12	63 000	80 000
TTRC	TRITURAF CI-Ste en Liquidation	C		/ 700	330	NC			800	800	740	860	1 440	19-juil-02	800	1 000
UNLC	UNILEVER CI	B	1	38000 / 40000	17	40 000	3	120 000	40 000	40 000	37 000	43 000	2 421	02-juil-10	38 000	40 005
UNXC	UNIWAX CI	C	41	7000 / 7500	34	7 500	50	375 000	7 000	7 500	6 940	8 060	1 350	06-juin-03	6 450	9 675
TOTAL							75	868 890								
SECTEUR - SERVICES PUBLICS																
CIEC	CIE CI	B	89	19000 / 20000	7	19 000	15	285 000	20 000	19 000	17 575	20 425	2 052	31-mai-12	16 500	25 850
ONTBF	ONATEL BF	A	200	38500 / 39500	23	NC			40 000	40 000	37 000	43 000	2 450	01-juin-12	38 000	44 000
SDCC	SODE CI	B	7	23500 / 25000	41	NC			23 000	23 000	21 275	24 725	2 430	31-mai-12	18 000	28 975
SNTS	SONATEL SN	A	241	114000 / 120000	23	114 000	478	54 492 000	114 000	114 000	105 450	122 550	13 050	03-mai-12	105 000	130 010
TOTAL							493	54 777 000								
SECTEUR - FINANCES																
BICC	BICI CI	B	53	36000 / 37000	77	36 000	334	12 024 000	36 000	36 000	33 300	38 700	432	24-oct-11	31 000	37 625
BOAB	BANK OF AFRICA BN	B	313	54000 /		54 000	2	108 000	54 000	54 000	49 950	58 050	3 720	07-mai-12	48 000	55 000
BOABF	BANK OF AFRICA BF	B	29	36900 /		36 900	25	922 500	36 600	36 900	34 135	39 665	2 625	02-mai-12	32 000	36 900
BOAC	BANK OF AFRICA CI	B	500	28000 / 28000	7	NC			28 700	28 700	26 550	30 850	1 800	02-juin-10	25 500	29 500
BOAN	BANK OF AFRICA NG	B	44	33000 / 37250	7	33 000	16	528 000	32 500	33 000	30 525	35 475	2 250	13-avr-11	30 000	43 100
ETIT	ECOBANK TRANS. INCORP. TG	A	51 745	38 / 40	100 000	38	13 200	501 600	38	38	36	40	1 828	27-juil-11	36	45
SAFC	SAFCA CI	C	10	17000 / 18500	8	NC			20 000	20 000	18 500	21 500	1 440	29-juil-11	17 000	20 000
SGBC	SGB CI	A	100	42000 / 42000	10	DIF			42 000	40 860	37 800	43 920	3 990	11-juin-12	35 100	45 000
TOTAL							13 577	14 084 100								
SECTEUR - TRANSPORT																
SDSC	BOLLORE AFRICA LOGISTICS CI	B	25	40500 / 45000	117	NC			43 000	43 000	39 775	46 225	4 660	24-mai-12	39 900	48 000
SVOC	MOVIS CI	C	4	3700 /		NC			3 500	3 500	3 240	3 760	270	05-juil-99	2 700	3 500
TOTAL																
SECTEUR - AGRICULTURE																
PALC	PALM CI	A	309	17500 / 19000	625	17 500	116	2 030 000	17 500	17 500	16 190	18 810	810	01-juin-12	15 000	21 005
SICC	SICOR CI	C	10	3000 / 3750	21	NC			3 795	3 795	3 515	4 075	1 919	25-sept-00	3 795	3 795
SOGC	SOGB CI	A	4	76000 / 77000	7	77 000	32	2 464 000	75 000	77 000	71 225	82 775	8 334	27-juin-11	52 000	80 625
SPHC	SAPH CI	A	195	48100 / 49995	8	48 100	3 383	162 722 300	47 515	48 100	44 495	51 705	6 930	22-sept-11	39 000	53 000
TOTAL							3 531	167 216 300								
SECTEUR - DISTRIBUTION																
ABJC	SERVAIR ABIDJAN CI	C		/ 6400	138	6 400	10	64 000	6 475	6 400	5 920	6 880	225	13-juil-00	6 400	9 500
BNBC	BERNABE CI	B	42	34000 / 37000	12	NC			36 150	36 150	33 440	38 860	3 150	27-juil-11	25 500	36 150
CFAC	CFAO CI	B	178	20000 /		20 000	10	200 000	20 000	20 000	18 500	21 500	987	21-juil-11	14 000	20 550
PRSC	TRACTAFRIC MOTORS CI	B	1	87000 / 87000	53	NC			90 300	81750 Ex-c	75 620	87 880	8 550	24-mai-12	80 000	90 300
SHEC	VIVO ENERGY CI	B	493	16500 / 18000	487	16 500	65	1 072 500	16 505	16 500	15 265	17 735	828	31-août-11	12 500	19 805
SRIC	SARI CI	C	35	37650 / 42000	10	NC			35 015	35 015	32 390	37 640	2 309	21-juil-11	33 245	35 735
TTLIC	TOTAL CI	B	1 466	77500 / 80000	3	NC			77 500	77 500	71 690	83 310	2 170	10-août-11	70 000	80 050
TOTAL							85	1 336 500								
AUTRES SECTEURS																
STAC	SETAO CI	C		/ 4390	4	NC			4 390	4 390	4 065	4 715			4 390	4 800
TOTAL																
TOTAL - Marché des actions							17 761	238 282 790								

Légende:
 (*) le capital de la société contient des actions de priorités convertibles au bout de 3 - 5 ans en actions ordinaire
 Mentions : NC: Non Coté Ex: Ex-coupon ou Ex-droit SP: Suspendu DIF: Différé
Classe de Capitalisation Boursière :
A Sociétés ayant une capitalisation boursière Supérieure à 100 milliards FCFA.
B Sociétés ayant une capitalisation boursière Comprise entre 10 milliards FCFA et 100 milliards FCFA.
C Sociétés ayant une capitalisation boursière Inférieure ou égale à 10 milliards FCFA.

MARCHÉ DES DROITS

Symbole	Titre	Qté	Cours Ach. / Vend.	Qté	Cours du jour	Volume	Valeur	Cours Précéd.	Séance prochaine		Parité	Période de Négociation	
									Cours Référence	Ecart maximum		Début	Fin
TOTAL-Marché des droits													

Parité: y pour x signifie y droits pour x action nouvelle

MARCHÉ DES OBLIGATIONS

Séance du 07 juin 2012

Symbole	Titre	Qté	Cours Ach. / Vend.	Qté	Cours du jour	Volume	Valeur	Cours Précéd.	Séance prochaine		Coupon couru	Type Amort	Coupon d'intérêt			
									Cours Référence	Ecart max			Période	Montant net	Eché.	
OBLIGATIONS REGIONALES																
BIDC.O1	BIDC 5.60% 2006-2013				NC			10 000	10 000	9 250	10 750	460.55	ACD	A	560.000	11-août
BIDC.O2	BIDC 6.75 % 2010-2017				10 000	13	130 000	10 000	10 000	9 250	10 750	118.03	ACD	S	337.500	04/04-10
BOAB.O2	BOA BENIN 6.20% 2009-2014				NC			9 900	9 900	9 160	10 640	557.32	AC	A	582.800	23-juin
BOABF.O2	BOA BURKINA F. 6,20% 2009-2014				NC			10 000	10 000	9 250	10 750	557.32	AC	A	582.800	23-juin
BOAC.O1	BOA - CI 6.20% 2009-2014	90	9800 /		NC			10 000	10 000	9 250	10 750	581.04	AC	A	607.600	23-juin
BOAD.O7	BOAD 5% 2005-2013				NC			10 000	10 000	9 250	10 750	221.92	ACD	A	500.000	28-déc
BOAD.O9	BOAD 5% 2006-2014				NC			10 000	10 000	9 250	10 750	165.75	ACD	A	500.000	07-févr
BOAD.O10	BOAD 4.75% 2006-2012				NC			10 000	10 000	9 250	10 750	157.47	ACD	A	475.000	07-févr
BOAM.O2	BOA MALI 6.50% 2009-2014				NC			10 000	10 000	9 250	10 750	540.78	AC	A	565.500	23-juin
BOAN.O1	BOA NIGER 6.50% 2009-2014				9 900	48	475 200	9 900	9 900	9 160	10 640	540.78	AC	A	565.500	23-juin
BOAS.O1	BOA SENEGAL 6.50% 2009-2014				NC			9 800	9 800	9 065	10 535	584.29	IF	A	611.000	23-juin
CAAB.O3	CAA BENIN 6.50% 2011-2016				10 000	40 014	400 140 000	9 900	10 000	9 250	10 750	374.73	ACD	A	650.000	09-nov
CLTB.O2	CELTEL BURKINA 6.35% 2007-2013				10 000	39	390 000	10 000	10 000	9 250	10 750	181.02	ACD	S	298.450	17/02-08
EOS.O2	ETAT SENEGAL 5.50% 2007-2012				NC			10 000	10 000	9 250	10 750	351.10	ACD	A	550.000	18-oct
EOS.O3	ETAT SENEGAL 6.75% 2010-2015				NC			10 000	10 000	9 250	10 750	377.26	ACD	A	675.000	16-nov
EOT.O2	ETAT TOGOLAIS 6.50% 2011-2016				10 000	8	80 000	9 900	10 000	9 250	10 750	149.59	ACD	A	650.000	15-mars
PAAC.O1	PAA 6.95% 2010-2017	50 000	9800 /		10 000	23	230 000	10 000	10 000	9 250	10 750	18.61	ACD	S	342.361	28/05-11
PADS.O2	PAD 7% 2010-2017				NC			10 000	10 000	9 250	10 750	280.31	ACD	S	304.500	22/06-12
PALC.O1	PALMCI 7% 2009-2016	39 396	10000 /		10 000	295	2 950 000	10 000	10 000	9 250	10 750	304.47	ACD	S	343.000	28/06-12
SEM.O1	SEMA 6.85% 2007-2012				SP			10 000	10 000	9 250	10 750	320.02	ACD	S	297.975	24/05-11
SHAF.O2	SHELTER AFRIQUE 6% 2008-2014				NC			10 000	10 000	9 250	10 750	27.86	ACD	S	301.639	21/05-11
STRAC.O1	SOTRA 6.80% 2007-2012				9 800	6	58 800	9 800	9 800	9 065	10 535	619.06	AC	A	666.400	03-juil
TGTLT.O1	TOGO TELECOM 6.50% 2007-2014				6 000	8	48 000	5 910	6 000	5 550	6 450	117.12	ACD	S	188.116	15/02-08
TPBF.O2	TPBF 6.50% 2011-2016	10	9905 /		NC			9 900	9 900	9 160	10 640	300.14	ACD	A	650.000	21-déc
TPCI.O8	TPCI 6.95% 2009-2014	3 000	9905 /		10 000	2 087	20 870 000	9 900	10 000	9 250	10 750	586.16	ACD	A	696.904	05-août
TPCI.O9	TPCI 6.25% 2010-2013				NC			9 750	9 750	9 020	10 480	11.99	IF	A	625.000	31-mai
TPCI.O10	TPCI 7% 2010-2017				NC			10 000	10 000	9 250	10 750	478.14	AC	A	700.000	01-oct
TPCI.O11	TPCI 6.5% 2011-2016	22 963	9900 /		9 900	37	366 300	10 000	9 900	9 160	10 640	473.70	AC	A	650.000	15-sept
TOTAL						42 578	425 738 300									
OBLIGATIONS KOLAS																
AFD.O1	AFD 5.25% 2008-2016				NC			9 900	9 900	9 160	10 640	124.79	IF	A	523.532	12-mars
TOTAL																
TOTAL-Marché des obligations						42 578	425 738 300									

Légende:

Type Amort: Type d'Amortissement - IF: IN FINE - AC: AMORTISSEMENT CONSTANT - AD: AMORTISSEMENT DEGRESSIF - ACD: AMORTISSEMENT DIFFERE CONSTANT

Période : Périodicité de paiement des coupons - A: annuelle - S: Semestrielle - T: Trimestrielle

Eché. : Echéance de paiement des intérêts

Mentions : NC: Non Coté Ex: Ex-coupon ou Ex-droit SP: Suspendu DIF: Différé

Avis, Décisions, Instructions & Circulaires du jour

Avis N°095/BRVM du 7 juin 2012 Paiement des intérêts annuels et remboursement partiel de l'emprunt obligataire "BOA CÔTE D'IVOIRE 6,20% 2009-2014".

Avis N°094/BRVM du 7 juin 2012 Paiement des intérêts annuels et remboursement partiel de l'emprunt obligataire "BOA MALI 6,50% 2009-2014".

Avis N°093/BRVM du 7 juin 2012 Paiement des intérêts annuels "BOA SENEGAL 6,50% 2009-2014".

Avis N°092/BRVM du 7 juin 2012 Paiement des intérêts annuels et remboursement partiel de l'emprunt obligataire "BOA BURKINA FASO 6,20% 2009-2014".

Avis N°091/BRVM du 7 juin 2012 Paiement des intérêts annuels et remboursement partiel de l'emprunt obligataire "BOA NIGER 6,50% 2009-2014".

Avis N°090/BRVM du 7 juin 2012 Paiement des intérêts annuels et remboursement partiel de l'emprunt obligataire "BOA BENIN 6,20% 2009-2014".

Avis N°089/BRVM du 7 juin 2012 Transaction sur dossier.

Les Avis et Instructions sont disponibles auprès des Antennes Nationales de Bourse et sur le site internet de la BRVM : www.brvm.org

Erratum:

Calendrier des Assemblées Générales 2012

Juin 2012

- 07 juin 2012, Assemblée Générale Ordinaire de NEI-CEDA CI.
- 08 juin 2012, Assemblée Générale Ordinaire de UNILEVER CI.
- 12 juin 2012, Assemblée Générale Ordinaire de SOGB CI.
- 14 juin 2012, Assemblée Générale Ordinaire BERNABE CI.
- 15 juin 2012, Assemblée Générale Mixte de Ecobank Trans. Incorporated TOGO.
- 21 juin 2012, Assemblée Générale Ordinaire BICI CI.
- 21 juin 2012, Assemblée Générale Ordinaire VIVO ENERGY CI.
- 23 juin 2012, Assemblée Générale Ordinaire UNIWAX CI.
- 27 juin 2012, Assemblée Générale Ordinaire CROWN SIEM CI.
- 29 juin 2012, Assemblée Générale Ordinaire SMB CI.



Official Newsletter

BOURSE REGIONALE DES VALEURS MOBILIERES S.A.

LIMITED COMPANY, CAPITAL XOF 3 062 040 000

Head Office: Abidjan - COTE D'IVOIRE

Address: 18, Rue Joseph Anoma (Rue des Banques) – 01 B.P. 3802 Abidjan

Tel: (225) 20 326 685 / 20 326 686 Fax : (225) 20 326 684

Website : www.brvm.org

June 7, 2012

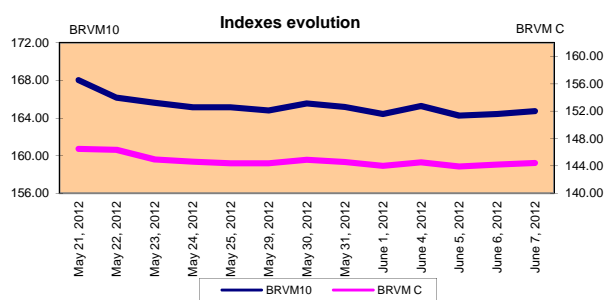
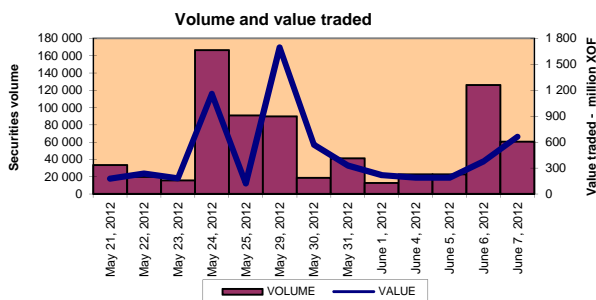
Vol : 15 N° : 109

June 7, 2012 Session

References Indexes

Base = 100 To September 15th, 1998	Close	Change		Previous Close	Market Capitalization XOF
		Value	%		
BRVM 10	164.73	0.30	0.18%	164.43	2 469 639 404 102
BRVM Composite	144.46	0.24	0.16%	144.22	3 300 701 319 752

Bonds Market Capitalization (XOF)	801 240 345 800
---	------------------------



Sectoral Indexes

Base = 100 on June 14th, 1999	Close	Change		Previous Close	Number of Companies
		Value	%		
BRVM - Industry	81.37	0.08	0.09%	81.30	12
BRVM - Services Publics	334.65	-0.69	-0.21%	335.35	4
BRVM - Financial	55.81	0.04	0.07%	55.77	8
BRVM - Transportation	218.07	0.00	0.00%	218.07	2
BRVM - Agriculture	452.31	6.01	1.35%	446.29	4
BRVM - Distribution	120.32	-0.04	-0.04%	120.37	7
BRVM - Others Sectors	54.20	0.00	0.00%	54.20	1

Market Summary

	Volume Traded	Total Value Traded (XOF)	Number of Transactions	Number of securities Traded	securities			
					Gains	Losses	traded	
Stocks	17 761	238 282 790	94	16	5	3	8	
Bonds	42 578	425 738 300	15	11	4	1	6	
Rights	0	0	0	0	0	0	0	

Most Actives securities		Raise			Drop		
securities	Volume	securities	Price	Change	securities	Price	Change
CAA BENIN 6,50% 2011-2016	40 014	SOGB CI	77 000	2000	CIE CI	19 000	-1 000
ECOBANK TRANS. INCORP. TG	13 200	SAPH CI	48 100	585	TPCI 6,5% 2011-2016	9 900	-100
SAPH CI	3 383	UNIWAX CI	7 500	500	SERVAIR ABIDJAN CI	6 400	-75
TPCI 6.95% 2009-2014	2 087	BANK OF AFRICA NG	33 000	500	VIVO ENERGY CI	16 500	-5
SONATEL SN	478	BANK OF AFRICA BF	36 900	300			

International Exchange indexes

African exchanges	Indexes	Close 7-juin-12	Changes Previous Close Session	indexes 30-déc.-11	Others exchanges	Indexes	Close 7-juin-12	Changes Previous Close Session	Indexes au 30-déc.-11
CASABLANCA (**)	MADEX	8 204.78	0.53%	9011.57	LONDRES (**)	FOOTSIE 100	5 414.00	0.56%	5 572.28
LAGOS (*)	NSE	21 383.61	-1.15%	20 730.63	NEW YORK (**)	DJIA	12 414.79	2.37%	12 217.56
TUNIS (*)	TUNINDEX	5 046.65	0.19%	4 722.25	TOKYO (*)	NIKKEI 225	8 636.72	1.24%	8 455.35

(*) Indexes of the day before

(**) Indexes at 11 H00 GMT

Announced Coupons

Symbol	securities	Coupon		
		Net Income (XOF)	Detachment Date	Payment Date
SGBC	SGB CI	3 990	7-juin-12	11-juin-12
CFAC	CFAO CI	299.7	14-juin-12	18-juin-12
suspended	SAPH CI	6 930	20-juin-12	22-juin-12

ND: Not Available

STOCKS MARKET

June 7th, 2012 Session

Symbol	Security	Classify Stock exchange Capitalization	Qty	Price Bid./Ask.	Qty	Curr. Price	Volume	Value	Previous Price	Next Session		Dividend paid		Year 2012		
										Price Réference	Price Range	Net Income	Date	Low	High	
INDUSTRY - SECTOR																
CABC	SICABLE CI	C		/ 31500	103	NC			31 440	31 440	29 085	33 795	2 250	May 31, 2012	29 000	32 500
FTSC	FILTISAC CI	C	20	2900 / 2990	67	NC			2 805	2 805	2 595	3 015	321	July 19, 2010	2 500	3 485
NEIC	NEI-CEDA CI	C	10	2700 / 2775	5	NC			2 775	2 775	2 570	2 980	225	June 28, 2001	2 775	3 000
N TLC	NESTLE CI	B	5	45000 / 45000	5	NC			46 000	46 000	42 550	49 450	630	August 12, 2011	43 000	48 000
SEMC	CROWN SIEM CI	B	5	22010 / 30000	30	NC			22 010	22 010	20 360	23 660	675	September 28, 2011	21 995	23 640
SIVC	SIVOA CI	C	2	7000 / 7500	150	NC			6 900	6 900	6 385	7 415	540	September 13, 2011	6 200	8 490
SLBC	SOLIBRA CI	A	8	186500 /		NC			186 500	186 500	172 515	200 485	16 380	May 2, 2012	163 000	186 500
SMBC	SMB CI	B		/ 16995	102	16 995	22	373 890	16 995	16 995	15 725	18 265	344	September 14, 2011	16 995	20 425
STBC	SITAB CI	B	100	66000 / 67010	5	NC			67 010	67 010	61 985	72 035	8 399	April 10, 2012	63 000	80 000
TTRC	TRITURAF CI-Company in Liquidation	C		/ 700	330	NC			800	800	740	860	1 440	July 19, 2002	800	1 000
UNLC	UNILEVER CI	B	1	38000 / 40000	17	40 000	3	120 000	40 000	40 000	37 000	43 000	2 421	July 2, 2010	38 000	40 005
UNXC	UNIWAX CI	C	41	7000 / 7500	34	7 500	50	375 000	7 000	7 500	6 940	8 060	1 350	June 6, 2003	6 450	9 675
TOTAL							75	868 890								
PUBLICS UTILITIES - SECTOR																
CIEC	CIE CI	B	89	19000 / 20000	7	19 000	15	285 000	20 000	19 000	17 575	20 425	2 052	May 31, 2012	16 500	25 850
ONTBF	ONATEL BF	A	200	38500 / 39500	23	NC			40 000	40 000	37 000	43 000	2 450	June 1, 2012	38 000	44 000
SDCC	SOE CI	B	7	23500 / 25000	41	NC			23 000	23 000	21 275	24 725	2 430	May 31, 2012	18 000	28 975
SNTS	SONATEL SN	A	241	114000 / 120000	23	114 000	478	54 492 000	114 000	114 000	105 450	122 550	13 050	May 3, 2012	105 000	130 010
TOTAL							493	54 777 000								
FINANCIAL - SECTOR																
BICC	BICI CI	B	53	36000 / 37000	77	36 000	334	12 024 000	36 000	36 000	33 300	38 700	432	October 24, 2011	31 000	37 625
BOAB	BANK OF AFRICA BN	B	313	54000 /		54 000	2	108 000	54 000	54 000	49 950	58 050	3 720	May 7, 2012	48 000	55 000
BOABF	BANK OF AFRICA BF	B	29	36900 /		36 900	25	922 500	36 600	36 900	34 135	39 665	2 625	May 2, 2012	32 000	36 900
BOAC	BANK OF AFRICA CI	B	500	28000 / 28000	7	NC			28 700	28 700	26 550	30 850	1 800	June 2, 2010	25 500	29 500
BOAN	BANK OF AFRICA NG	B	44	33000 / 37250	7	33 000	16	528 000	32 500	33 000	30 525	35 475	2 250	April 13, 2011	30 000	43 100
ETIT	ECOBANK TRANS. INCORP. TG	A	51 745	38 / 40	100 000	38	13 200	501 600	38	38	36	40	1 828	July 27, 2011	36	45
SAFC	SAFCA CI	C	10	17000 / 18500	8	NC			20 000	20 000	18 500	21 500	1 440	July 29, 2011	17 000	20 000
SGBC	SGB CI	A	100	42000 / 42000	10	DIF			42 000	40 860	37 800	43 920	3 990	June 11, 2012	35 100	45 000
TOTAL							13 577	14 084 100								
TRANSPORTATION - SECTOR																
SDSC	BOLLORE AFRICA LOGISTICS CI	B	25	40500 / 45000	117	NC			43 000	43 000	39 775	46 225	4 660	May 24, 2012	39 900	48 000
SVOC	MOVIS CI	C	4	3700 /		NC			3 500	3 500	3 240	3 760	270	July 5, 1999	2 700	3 500
TOTAL																
AGRICULTURE - SECTOR																
PALC	PALM CI	A	309	17500 / 19000	625	17 500	116	2 030 000	17 500	17 500	16 190	18 810	810	June 1, 2012	15 000	21 005
SICC	SICOR CI	C	10	3000 / 3750	21	NC			3 795	3 795	3 515	4 075	1 919	September 25, 2000	3 795	3 795
SOGC	SOGB CI	A	4	76000 / 77000	7	77 000	32	2 464 000	75 000	77 000	71 225	82 775	8 334	June 27, 2011	52 000	80 625
SPHC	SAPH CI	A	195	48100 / 49995	8	48 100	3 383	162 722 300	47 515	48 100	44 495	51 705	6 930	September 22, 2011	39 000	53 000
TOTAL							3 531	167 216 300								
DISTRIBUTION - SECTOR																
ABJC	SERVAIR ABIDJAN CI	C		/ 6400	138	6 400	10	64 000	6 475	6 400	5 920	6 880	225	July 13, 2000	6 400	9 500
BNBC	BERNABE CI	B	42	34000 / 37000	12	NC			36 150	36 150	33 440	38 860	3 150	July 27, 2011	25 500	36 150
CFAC	CFAO CI	B	178	20000 /		20 000	10	200 000	20 000	20 000	18 500	21 500	987	July 21, 2011	14 000	20 500
PRSC	TRACTAFRIC MOTORS CI	B	1	87000 / 87000	53	NC			90 300	81750 Ex-c	75 620	87 880	8 550	May 24, 2012	80 000	90 300
SHEC	VIVO ENERGY CI	B	493	16500 / 18000	487	16 500	65	1 072 500	16 505	16 500	15 265	17 735	828	August 31, 2011	12 500	19 805
SRIC	SARI CI	C	35	37650 / 42000	10	NC			35 015	35 015	32 390	37 640	2 309	July 21, 2011	33 245	35 735
T TLC	TOTAL CI	B	1 466	77500 / 80000	3	NC			77 500	77 500	71 690	83 310	2 170	August 10, 2011	70 000	80 050
TOTAL							85	1 336 500								
OTHERS SECTORS																
STAC	SETAO CI	C		/ 4390	4	NC			4 390	4 390	4 065	4 715			4 390	4 800
TOTAL																
TOTAL - STOCKS MARKET							17 761	238 282 790								

Legend

(*) the capital of the company includes convertible preference shares after 3 to 5 years into common shares.

Mentions : NC: Unlisted Ex: Ex-coupon or Ex-right SP: Suspended DIF: Differed

Classify Stock exchange Capitalization :

A: Companies having a stock exchange capitalization Higher than XOF 100 billion.

B: Companies having a stock exchange capitalization Ranging between XOF 10 billion and XOF 100 billion.

C: Companies having a Lower stock exchange capitalization or equalizes to XOF 10 billion.

RIGHTS MARKET

Symbol	Security	Qty	Price Bid./Ask.	Qty	Curr. Price	Volume	Value	Previous Price	Next Session		Parity	Trading Period	
									Reference Price	Price Range		Start	End
TOTAL-RIGHTS MARKET													

Parity: y to x means y rights for x new shares.

BONDS MARKET

June 7th, 2012 Session

Symbol	Security	Qty	Price Bid./Ask.	Qty	Curr. Price	Volume	Value	Previous Price	Next Session		Coupon Income	Type Amort	Bond Coupon				
									Price Référence	Price Range			Period	Net Income	Payment date		
REGIONAL BOND																	
BIDC.O1	BIDC 5.60% 2006-2013				NC			10 000	10 000	9 250	10 750	460.55	ACD	A	560.000	August 11, 2011	
BIDC.O2	BIDC 6.75 % 2010-2017					10 000	13	130 000	10 000	10 000	9 250	10 750	118.03	ACD	S	337.500	04/04-10
BOAB.O2	BOA BENIN 6.20% 2009-2014				NC			9 900	9 900	9 160	10 640	557.32	AC	A	582.800	June 23, 2011	
BOABF.O2	BOA BURKINA F. 6.20% 2009-2014				NC			10 000	10 000	9 250	10 750	557.32	AC	A	582.800	June 23, 2011	
BOAC.O1	BOA - CI 6.20% 2009-2014	90	9800 /		NC			10 000	10 000	9 250	10 750	581.04	AC	A	607.600	June 23, 2011	
BOAD.O7	BOAD 5% 2005-2013				NC			10 000	10 000	9 250	10 750	221.92	ACD	A	500.000	December 28, 2011	
BOAD.O9	BOAD 5% 2006-2014				NC			10 000	10 000	9 250	10 750	165.75	ACD	A	500.000	February 7, 2012	
BOAD.O10	BOAD 4.75% 2006-2012				NC			10 000	10 000	9 250	10 750	157.47	ACD	A	475.000	February 7, 2012	
BOAM.O2	BOA MALI 6.50% 2009-2014				NC			10 000	10 000	9 250	10 750	540.78	AC	A	565.500	June 23, 2011	
BOAN.O1	BOA NIGER 6.50% 2009-2014					9 900	48	475 200	9 900	9 900	9 160	10 640	540.78	AC	A	565.500	June 23, 2011
BOAS.O1	BOA SENEGAL 6.50% 2009-2014				NC			9 800	9 800	9 065	10 535	584.29	IF	A	611.000	June 23, 2011	
CAAB.O3	CAA BENIN 6.50% 2011-2016					10 000	40 014	400 140 000	9 900	10 000	9 250	10 750	374.73	ACD	A	650.000	November 9, 2011
CLTB.O2	CELTEL BURKINA 6.35% 2007-2013					10 000	39	390 000	10 000	10 000	9 250	10 750	181.02	ACD	S	298.450	17/02-08
EOS.O2	ETAT SENEGAL 5.50% 2007-2012				NC			10 000	10 000	9 250	10 750	351.10	ACD	A	550.000	October 18, 2011	
EOS.O3	ETAT SENEGAL 6.75% 2010-2015				NC			10 000	10 000	9 250	10 750	377.26	ACD	A	675.000	November 16, 2011	
EOT.O2	ETAT TOGOLAIS 6.50% 2011-2016					10 000	8	80 000	9 900	10 000	9 250	10 750	149.59	ACD	A	650.000	March 15, 2012
PAAC.O1	PAA 6.95% 2010-2017	50 000	9800 /			10 000	23	230 000	10 000	10 000	9 250	10 750	18.61	ACD	S	342.361	28/05-11
PADS.O2	PAD 7% 2010-2017				NC			10 000	10 000	9 250	10 750	280.31	ACD	S	304.500	22/06-12	
PALC.O1	PALMCI 7% 2009-2016	39 396	10000 /			10 000	295	2 950 000	10 000	10 000	9 250	10 750	304.47	ACD	S	343.000	28/06-12
SEM.O1	SEMA 6.85% 2007-2012				suspende			10 000	10 000	9 250	10 750	320.02	ACD	S	297.975	24/05-11	
SHAF.O2	SHELTER AFRIQUE 6% 2008-2014				NC			10 000	10 000	9 250	10 750	27.86	ACD	S	301.639	21/05-11	
STRAC.O1	SOTRA 6.80% 2007-2012					9 800	6	58 800	9 800	9 800	9 065	10 535	619.06	AC	A	666.400	July 3, 2011
TGTLT.O1	TOGO TELECOM 6.50% 2007-2014					6 000	8	48 000	5 910	6 000	5 550	6 450	117.12	ACD	S	188.116	15/02-08
TPBF.O2	TPBF 6.50% 2011-2016	10	9905 /		NC			9 900	9 900	9 160	10 640	300.14	ACD	A	650.000	December 21, 2011	
TPCI.O8	TPCI 6.95% 2009-2014	3 000	9905 /			10 000	2 087	20 870 000	9 900	10 000	9 250	10 750	586.16	ACD	A	696.904	August 5, 2011
TPCI.O9	TPCI 6.25% 2010-2013				NC			9 750	9 750	9 020	10 480	11.99	IF	A	625.000	May 31, 2012	
TPCI.O10	TPCI 7% 2010-2017				NC			10 000	10 000	9 250	10 750	478.14	AC	A	700.000	October 1, 2011	
TPCI.O11	TPCI 6.5% 2011-2016	22 963	9900 /			9 900	37	366 300	10 000	9 900	9 160	10 640	473.70	AC	A	650.000	September 15, 2011
TOTAL						42 578	425 738 300										
KOLAS BOND																	
AFD.O1	AFD 5.25% 2008-2016				NC			9 900	9 900	9 160	10 640	124.79	IF	A	523.532	March 12, 2012	
TOTAL																	
TOTAL-BONDS MARKET						42 578	425 738 300										

Legend

Type Amort: Type d'Amortissement - IF: IN FINE - AC: AMORTISSEMENT CONSTANT - AD: AMORTISSEMENT DEGRESSIF - ACD: AMORTISSEMENT DIFFERE CONSTANT

Period : Coupons Payment Period - A: Yearly - S: Semi annual - T: Quarterly

Payment date : Interest Payment expiry

Mentions : NC: Unlisted Ex: Ex-coupon ou Ex-right SP: Suspended DIF: Differed

Notices, Decisions, Instructions & Circulars of the day

Notice N°095/BRVM Payment of annual interests and redemption of loan "BOA CÔTE D'IVOIRE 6.20% 2009-2014".

Notice N°094/BRVM Payment of annual interests and redemption of loan "BOA MALI 6.50% 2009-2014".

Notice N°093/BRVM Payment of annual "BOA SENEGAL 6.50% 2009-2014".

Notice N°092/BRVM Payment of annual interests and redemption of loan "BOA BURKINA FASO 6.20% 2009-2014".

Notice N°091/BRVM Payment of annual interests and redemption of loan "BOA NIGER 6.50% 2009-2014".

Notice N°090/BRVM Payment of annual interests and redemption of loan "BOA BENIN 6.20% 2009-2014".

Notice N°089/BRVM Negotiated Deal.

Notices and instructions are available with National Offices and on the Website of BRVM: www.brvm.org

Erratum:

Calendar of General Meetings - LISTED COMPANIES

June 2012

- June, 5th 2012, Assemblée Générale Ordinaire - SERVAIR ABIDJAN CI.
- June, 7th 2012, Assemblée Générale Ordinaire - NEI-CEDA CI.
- June, 8th 2012, Assemblée Générale Ordinaire - UNILEVER CI.
- June, 12nd 2012, Assemblée Générale Ordinaire - SOGB CI.
- June, 14th 2012, Assemblée Générale Ordinaire - BERNABE CI.
- June, 15th 2012, Assemblée Générale Mixte - Ecobank Trans. Incorporated TOGO.
- June, 21st 2012, Assemblée Générale Mixte - BICI CI.