



# Bulletin Officiel de la Cote

## BOURSE REGIONALE DES VALEURS MOBILIERES S.A.

SOCIETE ANONYME AU CAPITAL DE FCFA 3 062 040 000

Siège Social: Abidjan - COTE D'IVOIRE

Siège Social : 18, Rue Joseph Anoma (Rue des Banques) – 01 B.P. 3802 Abidjan 01

Tel: (225) 20 326 685 / 20 326 686 Fax : (225) 20 326 684

Site Internet: [www.brvm.org](http://www.brvm.org)

Bulletin du 06 juin 2012

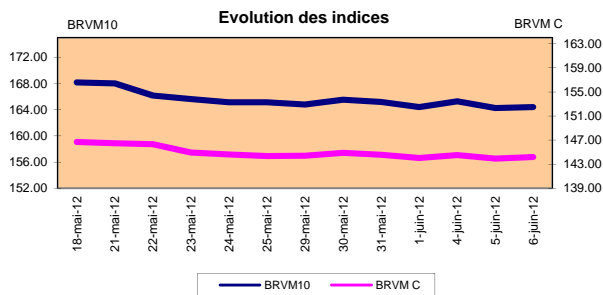
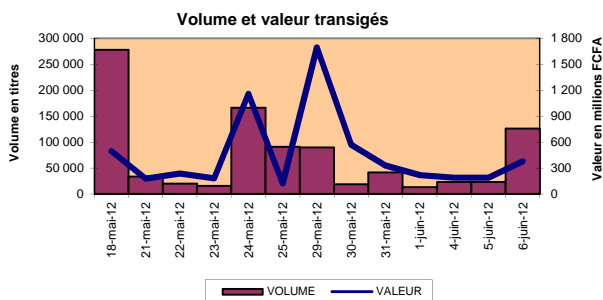
Vol : 15 N° : 108

### Séance du 06 juin 2012

#### Indices de référence

Base = 100 au 15 septembre 1998	Fermeture	Variation		Fermeture Précédente	Capitalisation Boursière en F CFA
		en valeur	en %		
BRVM 10	164.43	0.18	0.11%	164.25	2 465 135 049 517
BRVM Composite	144.22	0.29	0.20%	143.93	3 295 322 885 167

Capitalisation du marché obligataire ( en F CFA)	800 391 315 000
--	-----------------



#### Indices sectoriels

Base = 100 au 14 juin 1999	Fermeture	Variation		Fermeture Précédente	Nombre de sociétés
		en valeur	en %		
BRVM - Industrie	81.30	0.00	0.00%	81.30	12
BRVM - Services Publics	335.35	0.00	0.00%	335.35	4
BRVM - Finances	55.77	0.01	0.02%	55.76	8
BRVM - Transport	218.07	14.32	7.03%	203.75	2
BRVM - Agriculture	446.29	2.12	0.48%	444.17	4
BRVM - Distribution	120.37	0.68	0.57%	119.69	7
BRVM - Autres Secteurs	54.20	0.00	0.00%	54.20	1

#### Sommaire du marché

	Volume Transigé	Valeur Totale Transigée (F CFA)	Nombre de Transactions	Nombre de titres échangés	Titres			
					Gains	Pertes	Inchangés	
Actions	98 252	99 551 322	90	14	4	0	10	
Obligations	27 597	275 963 400	8	4	0	0	4	
Droits	0	0	0	0	0	0	0	

Titres les plus actifs		Plus fortes hausses			Plus fortes baisses		
Titres	Volume	Titres	Cours	Variation	Titres	Cours	Variation
ECOBANK TRANS. INCORP. TG	95 224	BOLLORE AFRICA LOGISTICS CI	43 000	3000			
PAA 6.95% 2010-2017	17 200	BERNABE CI	36 150	2150			
PALMCI 7% 2009-2016	10 330	SAPH CI	47 515	505			
BANK OF AFRICA CI	1 000	BANK OF AFRICA CI	28 700	200			
PALM CI	690						

#### Indices boursiers internationaux

Places financières africaines	Indices	Clôture 6-juin-12	Variation Séance précédente	Indices au 30-déc.-11	Autres places financières	Indices	Clôture 6-juin-12	Variations Séance précédente	Indices au 30-déc.-11
ACCRA (*)	GSE	1 023.43	-0.80%	969.03	PARIS (**)	CAC 40	3 047.25	2.05%	3 159.81
CASABLANCA (**)	MADEX	8 217.51	0.10%	9011.57	LONDRES (**)	FOOTSIE 100	5 331.94	1.36%	5 572.28
LAGOS (*)	NSE	21 632.11	-0.70%	20,730.63	NEW YORK (**)	DJIA	12 127.95	0.22%	12,217.56
TUNIS (*)	TUNINDEX	5 038.89	0.03%	4,722.25	TOKYO (*)	NIKKEI 225	8 533.53	1.81%	8,455.35

(\*) Indices de la veille

(\*\*) Indices à 11 H00GMT

#### Coupons annoncés

Symbole	Titre	Coupon		
		Montant net (FCFA)	Date de détachement	Date de paiement
SGBC	SGB CI	3 990	7-juin-12	11-juin-12
CFAC	CFAO CI	299.7	14-juin-12	18-juin-12
SPHC	SAPH CI	6 930	20-juin-12	22-juin-12

ND: Non Disponible

MARCHÉ DES ACTIONS

Séance du 06 juin 2012

Symbole	Titre	Classe de Capitalisation Boursière	Qté	Cours Ach. / Vend.	Qté	Cours du jour	Volume	Valeur	Cours Précéd.	Séance prochaine			Dernier dividende Payé		Cours extrêmes de l'année	
										Cours Référence	Ecart maximum		Montant net	Date	Plus Bas	Plus Haut
<b>SECTEUR - INDUSTRIE</b>																
CABC	SICABLE CI	C	242	31440 / 31500	83	31 440	2	62 880	31 440	31 440	29 085	33 795	2 250	31-mai-12	29 000	32 500
FTSC	FILTISAC CI	C	10	2900 / 2990	67	NC			2 805	2 805	2 595	3 015	321	19-juil-10	2 500	3 485
NEIC	NEI-CEDA CI	C	10	2700 / 2775	5	2 775	3	8 325	2 775	2 775	2 570	2 980	225	28-juin-01	2 775	3 000
NTLC	NESTLE CI	B	5	45950 / 45950	5	NC			46 000	46 000	42 550	49 450	630	12-août-11	43 000	48 000
SEMC	CROWN SIEM CI	B	34	22010 / 30000	30	NC			22 010	22 010	20 360	23 660	675	28-sept-11	21 995	23 640
SIVC	SIVOA CI	C	1 362	6900 / 7500	150	6 900	571	3 939 900	6 900	6 900	6 385	7 415	540	13-sept-11	6 200	8 490
SLBC	SOLIBRA CI	A	286	186500 /		NC			186 500	186 500	172 515	200 485	16 380	02-mai-12	163 000	186 500
SMBC	SMB CI	B		/ 16995	124	NC			16 995	16 995	15 725	18 265	344	14-sept-11	16 995	20 425
STBC	SITAB CI	B	100	66000 / 67010	5	NC			67 010	67 010	61 985	72 035	8 399	10-avr-12	63 000	80 000
TTRC	TRITURAF CI-Ste en Liquidation	C		/ 700	330	NC			800	800	740	860	1 440	19-juil-02	800	1 000
UNLC	UNILEVER CI	B	1	38000 / 40000	20	40 000	3	120 000	40 000	40 000	37 000	43 000	2 421	02-juil-10	38 000	40 005
UNXC	UNIWAX CI	C	21	7000 / 7500	34	NC			7 000	7 000	6 475	7 525	1 350	06-juin-03	6 450	9 675
<b>TOTAL</b>							<b>579</b>	<b>4 131 105</b>								
<b>SECTEUR - SERVICES PUBLICS</b>																
CIEC	CIE CI	B	9	20000 / 20500	4	20 000	45	900 000	20 000	20 000	18 500	21 500	2 052	31-mai-12	16 500	25 850
ONTBF	ONATEL BF	A	2	38400 / 39500	71	NC			40 000	40 000	37 000	43 000	2 450	01-juin-12	38 000	44 000
SDCC	SODE CI	B	71	23000 / 25000	41	23 000	124	2 852 000	23 000	23 000	21 275	24 725	2 430	31-mai-12	18 000	28 975
SNTS	SONATEL SN	A	14	113200 / 114000	875	114 000	296	33 744 000	114 000	114 000	105 450	122 550	13 050	03-mai-12	105 000	130 010
<b>TOTAL</b>							<b>465</b>	<b>37 496 000</b>								
<b>SECTEUR - FINANCES</b>																
BICC	BICI CI	B		/ 36000	86	NC			36 000	36 000	33 300	38 700	432	24-oct-11	31 000	37 625
BOAB	BANK OF AFRICA BN	B	315	54000 /		NC			54 000	54 000	49 950	58 050	3 720	07-mai-12	48 000	55 000
BOABF	BANK OF AFRICA BF	B	47	36600 /		NC			36 600	36 600	33 855	39 345	2 625	02-mai-12	32 000	36 600
BOAC	BANK OF AFRICA CI	B	500	28000 / 28700	100	28 700	1 000	28 700 000	28 500	28 700	26 550	30 850	1 800	02-juin-10	25 500	29 500
BOAN	BANK OF AFRICA NG	B	988	32500 / 37250	7	32 500	2	65 000	32 500	32 500	30 065	34 935	2 250	13-avr-11	30 000	43 100
ETIT	ECOBANK TRANS. INCORP. TG	A	53 503	38 / 40	100 000	38	95 224	3 618 512	38	38	36	40	1 828	27-juil-11	36	45
SAFC	SAFCA CI	C	10	17000 / 20000	8	NC			20 000	20 000	18 500	21 500	1 440	29-juil-11	17 000	20 000
SGBC	SGB CI	A	76	42500 / 42500	5	NC			42 000	38010 Ex-c	35 160	40 860	3 990	11-juin-12	35 100	45 000
<b>TOTAL</b>							<b>96 226</b>	<b>32 383 512</b>								
<b>SECTEUR - TRANSPORT</b>																
SDSC	BOLLORE AFRICA LOGISTICS CI	B	25	40500 / 43000	17	43 000	15	645 000	40 000	43 000	39 775	46 225	4 660	24-mai-12	39 900	48 000
SVOC	MOVIS CI	C	54	3500 /		NC			3 500	3 500	3 240	3 760	270	05-juil-99	2 700	3 500
<b>TOTAL</b>							<b>15</b>	<b>645 000</b>								
<b>SECTEUR - AGRICULTURE</b>																
PALC	PALM CI	A	223	17500 / 19000	625	17 500	690	12 075 000	17 500	17 500	16 190	18 810	810	01-juin-12	15 000	21 005
SICC	SICOR CI	C	10	3000 / 3750	21	NC			3 795	3 795	3 515	4 075	1 919	25-sept-00	3 795	3 795
SOGC	SOGB CI	A	1 040	75000 / 78400	5	NC			75 000	75 000	69 375	80 625	8 334	27-juin-11	52 000	80 625
SPHC	SAPH CI	A	308	47515 / 48000	270	47 515	247	11 736 205	47 010	47 515	43 955	51 075	6 930	22-sept-11	39 000	53 000
<b>TOTAL</b>							<b>937</b>	<b>23 811 205</b>								
<b>SECTEUR - DISTRIBUTION</b>																
ABJC	SERVAIR ABIDJAN CI	C	10	6400 / 6475	32	NC			6 475	6 440	5 960	6 920	225	13-juil-00	6 475	9 500
BNBC	BERNABE CI	B	527	34000 / 36150	12	36 150	30	1 084 500	34 000	36 150	33 440	38 860	3 150	27-juil-11	25 500	36 150
CFAC	CFAO CI	B	188	20000 /		NC			20 000	20 000	18 500	21 500	987	21-juil-11	14 000	20 550
PRSC	TRACTAFRIC MOTORS CI	B	1	85000 / 85000	51	NC			90 300	81750 Ex-c	75 620	87 880	8 550	24-mai-12	80 000	90 300
SHEC	VIVO ENERGY CI	B	269	16505 / 18000	487	NC			16 505	16 505	15 270	17 740	828	31-août-11	12 500	19 805
SRIC	SARI CI	C	15	37650 / 42000	10	NC			35 015	35 015	32 390	37 640	2 309	21-juil-11	33 245	35 735
TTLIC	TOTAL CI	B	1 471	77500 / 80000	3	NC			77 500	77 500	71 690	83 310	2 170	10-août-11	70 000	80 050
<b>TOTAL</b>							<b>30</b>	<b>1 084 500</b>								
<b>AUTRES SECTEURS</b>																
STAC	SETAO CI	C		/ 4390	4	NC			4 390	4 390	4 065	4 715			4 390	4 800
<b>TOTAL</b>																
<b>TOTAL - Marché des actions</b>							<b>98 252</b>	<b>99 551 322</b>								

**Légende:**  
 (\*) le capital de la société contient des actions de priorités convertibles au bout de 3 - 5 ans en actions ordinaire  
 Mentions : NC: Non Coté Ex: Ex-coupon ou Ex-droit SP: Suspendu DIF: Différé  
**Classe de Capitalisation Boursière :**  
**A** Sociétés ayant une capitalisation boursière **Supérieure à 100 milliards FCFA.**  
**B** Sociétés ayant une capitalisation boursière **Comprise entre 10 milliards FCFA et 100 milliards FCFA.**  
**C** Sociétés ayant une capitalisation boursière **Inférieure ou égale à 10 milliards FCFA.**

MARCHÉ DES DROITS

Symbole	Titre	Qté	Cours Ach. / Vend.	Qté	Cours du jour	Volume	Valeur	Cours Précéd.	Séance prochaine		Parité	Période de Négociation	
									Cours Référence	Ecart maximum		Début	Fin
<b>TOTAL-Marché des droits</b>													

Parité: y pour x signifie y droits pour x action nouvelle

**MARCHÉ DES OBLIGATIONS**

Séance du 06 juin 2012

Symbole	Titre	Qté	Cours Ach. / Vend.	Qté	Cours du jour	Volume	Valeur	Cours Précéd.	Séance prochaine		Coupon couru	Type Amort	Coupon d'intérêt			
									Cours Référence	Ecart max			Période	Montant net	Eché.	
<b>OBLIGATIONS REGIONALES</b>																
BIDC.O1	BIDC 5.60% 2006-2013				NC			10 000	10 000	9 250	10 750	459.02	ACD	A	560.000	11-août
BIDC.O2	BIDC 6.75 % 2010-2017				10 000	1	10 000	10 000	10 000	9 250	10 750	116.19	ACD	S	337.500	04/04-10
BOAB.O2	BOA BENIN 6.20% 2009-2014				NC			9 900	9 900	9 160	10 640	555.73	AC	A	582.800	23-juin
BOABF.O2	BOA BURKINA F. 6.20% 2009-2014				NC			10 000	10 000	9 250	10 750	555.73	AC	A	582.800	23-juin
BOAC.O1	BOA - CI 6.20% 2009-2014	90	9800 /		NC			10 000	10 000	9 250	10 750	579.38	AC	A	607.600	23-juin
BOAD.O7	BOAD 5% 2005-2013				NC			10 000	10 000	9 250	10 750	220.55	ACD	A	500.000	28-déc
BOAD.O9	BOAD 5% 2006-2014				NC			10 000	10 000	9 250	10 750	164.38	ACD	A	500.000	07-févr
BOAD.O10	BOAD 4.75% 2006-2012				NC			10 000	10 000	9 250	10 750	156.16	ACD	A	475.000	07-févr
BOAM.O2	BOA MALI 6.50% 2009-2014				NC			10 000	10 000	9 250	10 750	539.23	AC	A	565.500	23-juin
BOAN.O1	BOA NIGER 6.50% 2009-2014				NC			9 900	9 900	9 160	10 640	539.23	AC	A	565.500	23-juin
BOAS.O1	BOA SENEGAL 6.50% 2009-2014				NC			9 800	9 800	9 065	10 535	582.62	IF	A	611.000	23-juin
CAAB.O3	CAA BENIN 6.50% 2011-2016	88	9900 /		NC			9 900	9 900	9 160	10 640	372.95	ACD	A	650.000	09-nov
CLTB.O2	CELTEL BURKINA 6.35% 2007-2013				NC			10 000	10 000	9 250	10 750	179.39	ACD	S	298.450	17/02-08
EOS.O2	ETAT SENEGAL 5.50% 2007-2012				NC			10 000	10 000	9 250	10 750	349.59	ACD	A	550.000	18-oct
EOS.O3	ETAT SENEGAL 6.75% 2010-2015	1 000	9950 /		NC			10 000	10 000	9 250	10 750	375.41	ACD	A	675.000	16-nov
EOT.O2	ETAT TOGOLAIS 6.50% 2011-2016		/ 9900	8	9 900	66	653 400	9 900	9 900	9 160	10 640	147.81	ACD	A	650.000	15-mars
PAAC.O1	PAA 6.95% 2010-2017				10 000	17 200	172 000 000	10 000	10 000	9 250	10 750	16.75	ACD	S	342.361	28/05-11
PADS.O2	PAD 7% 2010-2017				NC			10 000	10 000	9 250	10 750	278.64	ACD	S	304.500	22/06-12
PALC.O1	PALMCI 7% 2009-2016	39 770	10000 /		10 000	10 330	103 300 000	10 000	10 000	9 250	10 750	302.59	ACD	S	343.000	28/06-12
SEM.O1	SEMA 6.85% 2007-2012				SP			10 000	10 000	9 250	10 750	318.38	ACD	S	297.975	24/05-11
SHAF.O2	SHELTER AFRIQUE 6% 2008-2014	782	9800 /		NC			10 000	10 000	9 250	10 750	26.22	ACD	S	301.639	21/05-11
STRAC.O1	SOTRA 6.80% 2007-2012				NC			9 800	9 800	9 065	10 535	617.24	AC	A	666.400	03-juil
TGTLT.O1	TOGO TELECOM 6.50% 2007-2014		/ 6000	8	NC			5 910	5 910	5 470	6 350	116.08	ACD	S	188.116	15/02-08
TPBF.O2	TPBF 6.50% 2011-2016	10	9900 /		NC			9 900	9 900	9 160	10 640	298.36	ACD	A	650.000	21-déc
TPCI.O8	TPCI 6.95% 2009-2014		/ 10000	18	NC			9 900	9 900	9 160	10 640	584.25	ACD	A	696.904	05-août
TPCI.O9	TPCI 6.25% 2010-2013				NC			9 750	9 750	9 020	10 480	10.27	IF	A	625.000	31-mai
TPCI.O10	TPCI 7% 2010-2017				NC			10 000	10 000	9 250	10 750	476.23	AC	A	700.000	01-oct
TPCI.O11	TPCI 6.5% 2011-2016	23 000	9850 /		NC			10 000	10 000	9 250	10 750	471.92	AC	A	650.000	15-sept
<b>TOTAL</b>						<b>27 597</b>	<b>275 963 400</b>									
<b>OBLIGATIONS KOLAS</b>																
AFD.O1	AFD 5.25% 2008-2016				NC			9 900	9 900	9 160	10 640	123.35	IF	A	523.532	12-mars
<b>TOTAL</b>																
<b>TOTAL-Marché des obligations</b>						<b>27 597</b>	<b>275 963 400</b>									

**Légende:**

Type Amort: Type d'Amortissement - IF: IN FINE - AC: AMORTISSEMENT CONSTANT - AD: AMORTISSEMENT DEGRESSIF - ACD: AMORTISSEMENT DIFFERE CONSTANT

Période: Périodicité de paiement des coupons - A: annuelle - S: Semestrielle - T: Trimestrielle

Eché.: Echéance de paiement des intérêts

Mentions: NC: Non Coté Ex: Ex-coupon ou Ex-droit SP: Suspendu DIF: Différé

**Avis, Décisions, Instructions & Circulaires du jour**

Avis N°088/BRVM du 06 juin 2012 Purge des carnets d'ordres dans le système de cotation.

 Les Avis et Instructions sont disponibles auprès des Antennes Nationales de Bourse et sur le site internet de la BRVM : [www.brvm.org](http://www.brvm.org)
**Erratum:**
**Calendrier des Assemblées Générales 2012**
**Juin 2012**

- 07 juin 2012, Assemblée Générale Ordinaire de NEI-CEDA CI.
- 08 juin 2012, Assemblée Générale Ordinaire de UNILEVER CI.
- 12 juin 2012, Assemblée Générale Ordinaire de SOGB CI.
- 14 juin 2012, Assemblée Générale Ordinaire BERNABE CI.
- 15 juin 2012, Assemblée Générale Mixte de Ecobank Trans. Incorporated TOGO.
- 21 juin 2012, Assemblée Générale Ordinaire BICI CI.
- 21 juin 2012, Assemblée Générale Ordinaire VIVO ENERGY CI.
- 27 juin 2012, Assemblée Générale Ordinaire CROWN SIEM CI.



# Official Newsletter

## BOURSE REGIONALE DES VALEURS MOBILIERES S.A.

LIMITED COMPANY, CAPITAL XOF 3 062 040 000

Head Office: Abidjan - COTE D'IVOIRE

Address: 18, Rue Joseph Anoma (Rue des Banques) – 01 B.P. 3802 Abidjan

Tel: (225) 20 326 685 / 20 326 686 Fax : (225) 20 326 684

Website : [www.brvm.org](http://www.brvm.org)

June 6, 2012

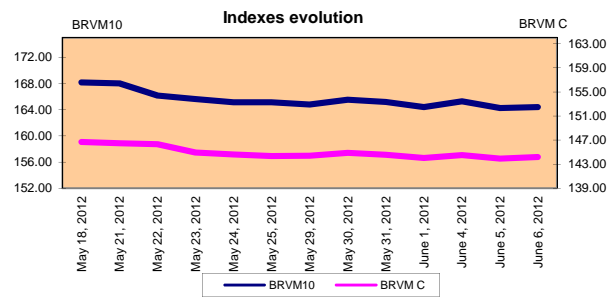
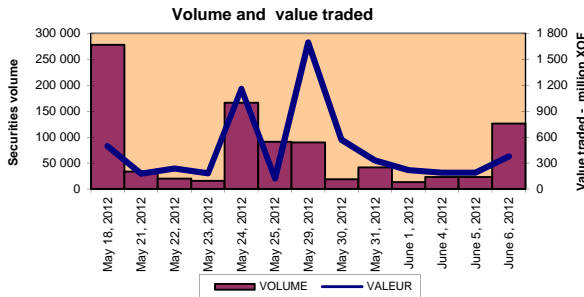
Vol : 15 N° : 108

### June 6, 2012 Session

#### References Indexes

Base = 100 To September 15th, 1998	Close	Change		Previous Close	Market Capitalization XOF
		Value	%		
BRVM 10	164.43	0.18	0.11%	164.25	2 465 135 049 517
BRVM Composite	144.22	0.29	0.20%	143.93	3 295 322 885 167

<b>Bonds Market Capitalization ( XOF)</b>	<b>800 391 315 000</b>
---	------------------------



#### Sectoral Indexes

Base = 100 on June 14th, 1999	Close	Change		Previous Close	Number of Companies
		Value	%		
BRVM - Industry	81.30	0.00	0.00%	81.30	12
BRVM - Services Publics	335.35	0.00	0.00%	335.35	4
BRVM - Financial	55.77	0.01	0.02%	55.76	8
BRVM - Transportation	218.07	14.32	7.03%	203.75	2
BRVM - Agriculture	446.29	2.12	0.48%	444.17	4
BRVM - Distribution	120.37	0.68	0.57%	119.69	7
BRVM - Others Sectors	54.20	0.00	0.00%	54.20	1

#### Market Summary

	Volume Traded	Total Value Traded (XOF)	Number of Transactions	Number of securities Traded	securities		
					Gains	Losses	traded
Stocks	98 252	99 551 322	90	14	4	0	10
Bonds	27 597	275 963 400	8	4	0	0	4
Rights	0	0	0	0	0	0	0

Most Actives securities		Raise			Drop		
securities	Volume	securities	Price	Change	securities	Price	Change
ECOBANK TRANS. IUnlistedORP. T	95 224	BOLLORE AFRICA LOGISTICS CI	43 000	3000			
PAA 6.95% 2010-2017	17 200	BERNABE CI	36 150	2150			
PALMCI 7% 2009-2016	10 330	SAPH CI	47 515	505			
BANK OF AFRICA CI	1 000	BANK OF AFRICA CI	28 700	200			
PALM CI	690						

#### International Exchange indexes

African exchanges	Indexes	Close 6-juin-12	Changes Previous Close Session	indexes 30-déc.-11	Others exchanges	Indexes	Close 6-juin-12	Changes Previous Close Session	Indexes 30-déc.-11
CASABLAUnlistedA (*)	MADEX	8 217.51	0.10%	9011.57	LONDRES (**)	FOOTSIE 100	5 331.94	1.36%	5.572,28
LAGOS (*)	NSE	21 632.11	-0.70%	20,730.63	NEW YORK (**)	DJIA	12 127.95	0.22%	12.217,56
TUNIS (*)	TUNINDEX	5 038.89	0.03%	4,722.25	TOKYO (*)	NIKKEI 225	8 533.53	1.81%	8.455,35

(\*) Indexes of the day before

(\*\*) Indexes at 11 H00 GMT

#### Announced Coupons

Symbol	securities	Coupon		
		Net Income (XOF)	Detachment Date	Payment Date
SGBC	SGB CI	3 990	June 7, 2012	June 11, 2012
CFAC	CFAO CI	299.7	June 14, 2012	June 18, 2012
SPHC	SAPH CI	6 930	June 20, 2012	June 22, 2012

NA: Not Available

## STOCKS MARKET

June 6th, 2012 Session

Symbol	Security	Classify Stock exchange Capitalization	Qty	Price Bid./Ask.	Qty	Curr. Price	Volume	Value	Previous Price	Next Session			Dividend paid		Year 2012	
										Price Reference	Price Range		Net Income	Date	Low	High
<b>INDUSTRY - SECTOR</b>																
CABC	SICABLE CI	C	242	31440 / 31500	83	31 440	2	62 880	31 440	31 440	29 085	33 795	2 250	May 31, 2012	29 000	32 500
FTSC	FILTISAC CI	C	10	2900 / 2990	67	NC			2 805	2 805	2 595	3 015	321	July 19, 2010	2 500	3 485
NEIC	NEI-CEDA CI	C	10	2700 / 2775	5	2 775	3	8 325	2 775	2 775	2 570	2 980	225	June 28, 2001	2 775	3 000
N TLC	NESTLE CI	B	5	45950 / 45950	5	NC			46 000	46 000	42 550	49 450	630	August 12, 2011	43 000	48 000
SEMC	CROWN SIEM CI	B	34	22010 / 30000	30	NC			22 010	22 010	20 360	23 660	675	September 28, 2011	21 995	23 640
SIVC	SIVOA CI	C	1 362	6900 / 7500	150	6 900	571	3 939 900	6 900	6 900	6 385	7 415	540	September 13, 2011	6 200	8 490
SLBC	SOLIBRA CI	A	286	186500 /		NC			186 500	186 500	172 515	200 485	16 380	May 2, 2012	163 000	186 500
SMBC	SMB CI	B		/ 16995	124	NC			16 995	16 995	15 725	18 265	344	September 14, 2011	16 995	20 425
STBC	SITAB CI	B	100	66000 / 67010	5	NC			67 010	67 010	61 985	72 035	8 399	April 10, 2012	63 000	80 000
TTRC	TRITURAF CI-Company in Liquidation	C		/ 700	330	NC			800	800	740	860	1 440	July 19, 2002	800	1 000
UNLC	UNILEVER CI	B	1	38000 / 40000	20	40 000	3	120 000	40 000	40 000	37 000	43 000	2 421	July 2, 2010	38 000	40 005
UNXC	UNIWAX CI	C	21	7000 / 7500	34	NC			7 000	7 000	6 475	7 525	1 350	June 6, 2003	6 450	9 675
<b>TOTAL</b>							<b>579</b>	<b>4 131 105</b>								
<b>PUBLICS UTILITIES - SECTOR</b>																
CIEC	CIE CI	B	9	20000 / 20500	4	20 000	45	900 000	20 000	20 000	18 500	21 500	2 052	May 31, 2012	16 500	25 850
ONTBF	ONATEL BF	A	2	38400 / 39500	71	NC			40 000	40 000	37 000	43 000	2 450	June 1, 2012	38 000	44 000
SDCC	SODE CI	B	71	23000 / 25000	41	23 000	124	2 852 000	23 000	23 000	21 275	24 725	2 430	May 31, 2012	18 000	28 975
SNTS	SONATEL SN	A	14	113200 / 114000	875	114 000	296	33 744 000	114 000	114 000	105 450	122 550	13 050	May 3, 2012	105 000	130 010
<b>TOTAL</b>							<b>465</b>	<b>37 496 000</b>								
<b>FINANCIAL - SECTOR</b>																
BICC	BICI CI	B		/ 36000	86	NC			36 000	36 000	33 300	38 700	432	October 24, 2011	31 000	37 625
BOAB	BANK OF AFRICA BN	B	315	54000 /		NC			54 000	54 000	49 950	58 050	3 720	May 7, 2012	48 000	55 000
BOABF	BANK OF AFRICA BF	B	47	36600 /		NC			36 600	36 600	33 855	39 345	2 625	May 2, 2012	32 000	36 600
BOAC	BANK OF AFRICA CI	B	500	28000 / 28700	100	28 700	1 000	28 700 000	28 500	28 700	26 550	30 850	1 800	June 2, 2010	25 500	29 500
BOAN	BANK OF AFRICA NG	B	988	32500 / 37250	7	32 500	2	65 000	32 500	32 500	30 065	34 935	2 250	April 13, 2011	30 000	43 100
ETIT	ECOBANK TRANS. INCORP. TG	A	53 503	38 / 40	100 000	38	95 224	3 618 512	38	38	36	40	1 828	July 27, 2011	36	45
SAFC	SAFCA CI	C	10	17000 / 20000	8	NC			20 000	20 000	18 500	21 500	1 440	July 29, 2011	17 000	20 000
SGBC	SGB CI	A	76	42500 / 42500	5	NC			42 000	38010 Ex-c	35 160	40 860	3 990	June 11, 2012	35 100	45 000
<b>TOTAL</b>							<b>96 226</b>	<b>32 383 512</b>								
<b>TRANSPORTATION - SECTOR</b>																
SDSC	BOLLORE AFRICA LOGISTICS CI	B	25	40500 / 43000	17	43 000	15	645 000	40 000	43 000	39 775	46 225	4 660	May 24, 2012	39 900	48 000
SVOC	MOVIS CI	C	54	3500 /		NC			3 500	3 500	3 240	3 760	270	July 5, 1999	2 700	3 500
<b>TOTAL</b>							<b>15</b>	<b>645 000</b>								
<b>AGRICULTURE - SECTOR</b>																
PALC	PALM CI	A	223	17500 / 19000	625	17 500	690	12 075 000	17 500	17 500	16 190	18 810	810	June 1, 2012	15 000	21 005
SICC	SICOR CI	C	10	3000 / 3750	21	NC			3 795	3 795	3 515	4 075	1 919	September 25, 2000	3 795	3 795
SOGC	SIOGB CI	A	1 040	75000 / 78400	5	NC			75 000	75 000	69 375	80 625	8 334	June 27, 2011	52 000	80 625
SPHC	SAPH CI	A	308	47515 / 48000	270	47 515	247	11 736 205	47 010	47 515	43 955	51 075	6 930	September 22, 2011	39 000	53 000
<b>TOTAL</b>							<b>937</b>	<b>23 811 205</b>								
<b>DISTRIBUTION - SECTOR</b>																
ABJC	SERVAIR ABIDJAN CI	C	10	6400 / 6475	32	NC			6 475	6 440	5 960	6 920	225	July 13, 2000	6 475	9 500
BNBC	BERNABE CI	B	527	34000 / 36150	12	36 150	30	1 084 500	34 000	36 150	33 440	38 860	3 150	July 27, 2011	25 500	36 150
CFAC	CFAO CI	B	188	20000 /		NC			20 000	20 000	18 500	21 500	987	July 21, 2011	14 000	20 500
PRSC	TRACTAFRIC MOTORS CI	B	1	85000 / 85000	51	NC			90 300	81750 Ex-c	75 620	87 880	8 550	May 24, 2012	80 000	90 300
SHEC	VIVO ENERGY CI	B	269	16505 / 18000	487	NC			16 505	16 505	15 270	17 740	828	August 31, 2011	12 500	19 805
SRIC	SARI CI	C	15	37650 / 42000	10	NC			35 015	35 015	32 390	37 640	2 309	July 21, 2011	33 245	35 735
T TLC	TOTAL CI	B	1 471	77500 / 80000	3	NC			77 500	77 500	71 690	83 310	2 170	August 10, 2011	70 000	80 050
<b>TOTAL</b>							<b>30</b>	<b>1 084 500</b>								
<b>OTHERS SECTORS</b>																
STAC	SETAO CI	C		/ 4390	4	NC			4 390	4 390	4 065	4 715			4 390	4 800
<b>TOTAL</b>																
<b>TOTAL - STOCKS MARKET</b>							<b>98 252</b>	<b>99 551 322</b>								

## Legend

(\*) the capital of the company includes convertible preference shares after 3 to 5 years into common shares.

Mentions : NC: Unlisted Ex: Ex-coupon or Ex-right SP: Suspended DIF: Differed

Classify Stock exchange Capitalization :

A: Companies having a stock exchange capitalization Higher than XOF 100 billion.

B: Companies having a stock exchange capitalization Ranging between XOF 10 billion and XOF 100 billion.

C: Companies having a Lower stock exchange capitalization or equalizes to XOF 10 billion.

## RIGHTS MARKET

Symbol	Security	Qty	Price Bid./Ask.	Qty	Curr. Price	Volume	Value	Previous Price	Next Session			Parity	Trading Period	
									Reference Price	Price Range			Start	End
<b>TOTAL-RIGHTS MARKET</b>														

Parity: y to x means y rights for x new shares.

**BONDS MARKET**

June 6th, 2012 Session

Symbol	Security	Qty	Price Bid./Ask.	Qty	Curr. Price	Volume	Value	Previous Price	Next Session		Coupon Income	Type Amort	Bond Coupon				
									Price Référence	Price Range			Period	Net Income	Payment date		
<b>REGIONAL BOND</b>																	
BIDC.O1	BIDC 5.60% 2006-2013				NC			10 000	10 000	9 250	10 750	459.02	ACD	A	560.000	August 11, 2011	
BIDC.O2	BIDC 6.75 % 2010-2017					10 000	1	10 000	10 000	9 250	10 750	116.19	ACD	S	337.500	04/04-10	
BOAB.O2	BOA BENIN 6.20% 2009-2014				NC			9 900	9 900	9 160	10 640	555.73	AC	A	582.800	June 23, 2011	
BOABF.O2	BOA BURKINA F. 6.20% 2009-2014				NC			10 000	10 000	9 250	10 750	555.73	AC	A	582.800	June 23, 2011	
BOAC.O1	BOA - CI 6.20% 2009-2014	90	9800 /		NC			10 000	10 000	9 250	10 750	579.38	AC	A	607.600	June 23, 2011	
BOAD.O7	BOAD 5% 2005-2013				NC			10 000	10 000	9 250	10 750	220.55	ACD	A	500.000	December 28, 2011	
BOAD.O9	BOAD 5% 2006-2014				NC			10 000	10 000	9 250	10 750	164.38	ACD	A	500.000	February 7, 2012	
BOAD.O10	BOAD 4.75% 2006-2012				NC			10 000	10 000	9 250	10 750	156.16	ACD	A	475.000	February 7, 2012	
BOAM.O2	BOA MALI 6.50% 2009-2014				NC			10 000	10 000	9 250	10 750	539.23	AC	A	565.500	June 23, 2011	
BOAN.O1	BOA NIGER 6.50% 2009-2014				NC			9 900	9 900	9 160	10 640	539.23	AC	A	565.500	June 23, 2011	
BOAS.O1	BOA SENEGAL 6.50% 2009-2014				NC			9 800	9 800	9 065	10 535	582.62	IF	A	611.000	June 23, 2011	
CAAB.O3	CAA BENIN 6.50% 2011-2016	88	9900 /		NC			9 900	9 900	9 160	10 640	372.95	ACD	A	650.000	November 9, 2011	
CLTB.O2	CELTEL BURKINA 6.35% 2007-2013				NC			10 000	10 000	9 250	10 750	179.39	ACD	S	298.450	17/02-08	
EOS.O2	ETAT SENEGAL 5.50% 2007-2012				NC			10 000	10 000	9 250	10 750	349.59	ACD	A	550.000	October 18, 2011	
EOS.O3	ETAT SENEGAL 6.75% 2010-2015	1 000	9950 /		NC			10 000	10 000	9 250	10 750	375.41	ACD	A	675.000	November 16, 2011	
EOT.O2	ETAT TOGOLAIS 6.50% 2011-2016		/ 9900	8	9 900	66	653 400	9 900	9 900	9 160	10 640	147.81	ACD	A	650.000	March 15, 2012	
PAAC.O1	PAA 6.95% 2010-2017					10 000	17 200	172 000 000	10 000	10 000	9 250	10 750	16.75	ACD	S	342.361	28/05-11
PADS.O2	PAD 7% 2010-2017				NC			10 000	10 000	9 250	10 750	278.64	ACD	S	304.500	22/06-12	
PALC.O1	PALMCI 7% 2009-2016	39 770	10000 /			10 000	10 330	103 300 000	10 000	10 000	9 250	10 750	302.59	ACD	S	343.000	28/06-12
SEM.O1	SEMA 6.85% 2007-2012				SP			10 000	10 000	9 250	10 750	318.38	ACD	S	297.975	24/05-11	
SHAF.O2	SHELTER AFRIQUE 6% 2008-2014	782	9800 /		NC			10 000	10 000	9 250	10 750	26.22	ACD	S	301.639	21/05-11	
STRAC.O1	SOTRA 6.80% 2007-2012				NC			9 800	9 800	9 065	10 535	617.24	AC	A	666.400	July 3, 2011	
TGTLT.O1	TOGO TELECOM 6.50% 2007-2014		/ 6000	8	NC			5 910	5 910	5 470	6 350	116.08	ACD	S	188.116	15/02-08	
TPBF.O2	TPBF 6.50% 2011-2016	10	9900 /		NC			9 900	9 900	9 160	10 640	298.36	ACD	A	650.000	December 21, 2011	
TPCI.O8	TPCI 6.95% 2009-2014		/ 10000	18	NC			9 900	9 900	9 160	10 640	584.25	ACD	A	696.904	August 5, 2011	
TPCI.O9	TPCI 6.25% 2010-2013				NC			9 750	9 750	9 020	10 480	10.27	IF	A	625.000	May 31, 2012	
TPCI.O10	TPCI 7% 2010-2017				NC			10 000	10 000	9 250	10 750	476.23	AC	A	700.000	October 1, 2011	
TPCI.O11	TPCI 6.5% 2011-2016	23 000	9850 /		NC			10 000	10 000	9 250	10 750	471.92	AC	A	650.000	September 15, 2011	
<b>TOTAL</b>						<b>27 597</b>	<b>275 963 400</b>										
<b>KOLAS BOND</b>																	
AFD.O1	AFD 5.25% 2008-2016				NC			9 900	9 900	9 160	10 640	123.35	IF	A	523.532	March 12, 2012	
<b>TOTAL</b>																	
<b>TOTAL-BONDS MARKET</b>						<b>27 597</b>	<b>275 963 400</b>										

**Legend**

Type Amort: Type d'Amortissement - IF: IN FINE - AC: AMORTISSEMENT CONSTANT - AD: AMORTISSEMENT DEGRESSIF - ACD: AMORTISSEMENT DIFFERE CONSTANT

Period: Coupons Payment Period - A: Yearly - S: Semi annual - T: Quarterly

Payment date: Interest Payment expiry

Mentions: NC: Unlisted Ex: Ex-coupon ou Ex-right SP: Suspended DIF: Differed

**Notices, Decisions, Instructions & Circulars of the day**

Notice N°088/BRVM Remove of the orders book.

Notices and instructions are available with National Offices and on the Website of BRVM: [www.brvm.org](http://www.brvm.org)

**Erratum:**

**Calendar of General Meetings - LISTED COMPANIES**

**June 2012**

- June, 5th 2012, Assemblée Générale Ordinaire - SERVAIR ABIDJAN CI.
- June, 7th 2012, Assemblée Générale Ordinaire - NEI-CEDA CI.
- June, 8th 2012, Assemblée Générale Ordinaire - UNILEVER CI.
- June, 12nd 2012, Assemblée Générale Ordinaire - SOGB CI.
- June, 14th 2012, Assemblée Générale Ordinaire - BERNABE CI.
- June, 15th 2012, Assemblée Générale Mixte - Ecobank Trans. Incorporated TOGO.
- June, 21st 2012, Assemblée Générale Mixte - BICI CI.