



Bulletin Officiel de la Cote

BOURSE REGIONALE DES VALEURS MOBILIERES S.A.

SOCIETE ANONYME AU CAPITAL DE FCFA 3 062 040 000

Siège Social: Abidjan - COTE D'IVOIRE

Siège Social : 18, Rue Joseph Anoma (Rue des Banques) – 01 B.P. 3802 Abidjan 01

Tel: (225) 20 326 685 / 20 326 686 Fax : (225) 20 326 684

Site Internet: www.brvm.org

Bulletin du 31 mai 2012

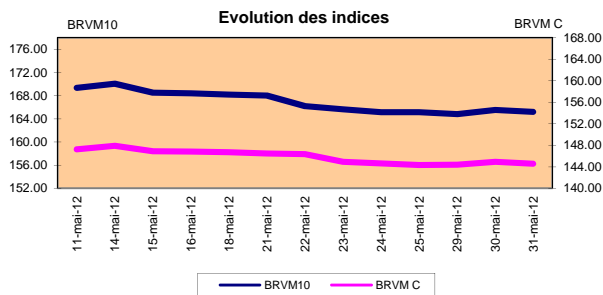
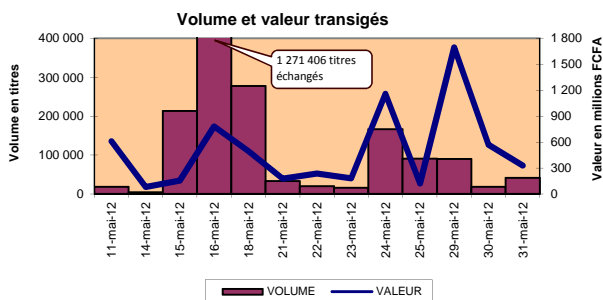
Vol : 15 N° : 104

Séance du 31 mai 2012

Indices de référence

Base = 100 au 15 septembre 1998	Fermeture	Variation		Fermeture Précédente	Capitalisation Boursière en F CFA
		en valeur	en %		
BRVM 10	165.19	-0.35	-0.21%	165.54	2 476 581 532 502
BRVM Composite	144.59	-0.33	-0.23%	144.92	3 303 825 673 477

Capitalisation du marché obligataire (en F CFA)	796 593 781 700
--	-----------------



Indices sectoriels

Base = 100 au 14 juin 1999	Fermeture	Variation		Fermeture Précédente	Nombre de sociétés
		en valeur	en %		
BRVM - Industrie	81.34	0.00	0.00%	81.34	12
BRVM - Services Publics	336.44	-0.80	-0.24%	337.24	4
BRVM - Finances	55.65	0.00	0.00%	55.65	8
BRVM - Transport	207.57	0.00	0.00%	207.57	2
BRVM - Agriculture	453.53	-4.04	-0.88%	457.57	4
BRVM - Distribution	119.69	0.63	0.53%	119.05	7
BRVM - Autres Secteurs	54.20	0.00	0.00%	54.20	1

Sommaire du marché

	Volume Transigé	Valeur Totale Transigée (F CFA)	Nombre de Transactions	Nombre de titres échangés	Titres		
					Gains	Pertes	Inchangés
Actions	41 348	329 263 532	96	15	3	3	9
Obligations	24	236 200	2	2	0	0	2
Droits	0	0	0	0	0	0	0

Titres les plus actifs			Plus fortes hausses			Plus fortes baisses		
Titres	Volume	Titres	Cours	Variation	Titres	Cours	Variation	
ECOBANK TRANS. INCORP. TG	36 114	BERNABE CI	34 000	2000	SODE CI	24 400	-3 600	
SAPH CI	2 324	BANK OF AFRICA BF	36 600	350	SAPH CI	46 000	-975	
SONATEL SN	1 364	PALM CI	18 550	10	SGB CI	42 000	-100	
PALM CI	540							
SOGB CI	511							

Indices boursiers internationaux

Places financières africaines	Indices	Clôture 31-mai-12	Variation Séance précédente	Indices au 30-déc.-11	Autres places financières	Indices	Clôture 31-mai-12	Variations Séance précédente	Indices au 30-déc.-11
ACCRA (*)	GSE	1 023.49	-7.89%	969.03	PARIS (**)	CAC 40	3 036.74	0.70%	3.159,81
CASABLANCA (**)	MADEX	8 338.05	-0.27%	9011.57	LONDRES (**)	FOOTSIE 100	5 334.51	0.70%	5.572,28
LAGOS (*)	NSE	22 170.96	-0.04%	20,730.63	NEW YORK (**)	DJIA	12 419.86	-1.28%	12.217,56
TUNIS (*)	TUNINDEX	5 040.71	-0.29%	4,722.25	TOKYO (*)	NIKKEI 225	8 542.73	-1.05%	8.455,35

(*) Indices de la veille

(**) Indices à 11 H00GMT

Coupons annoncés

Symbole	Titre	Coupon		
		Montant net (FCFA)	Date de détachement	Date de paiement
CABC	SICABLE CI	2 250	29-mai-12	31-mai-12
SDCC	SODE CI	2 430	29-mai-12	31-mai-12
CIEC	CIE CI	2 052	29-mai-12	31-mai-12
PALC	PALM CI	810	30-mai-12	1-juin-12
ONTBF	ONATEL BF	2 450	30-mai-12	1-juin-12
SGBC	SGB CI	3 990	7-juin-12	11-juin-12
SPHC	SAPH CI	6 930	20-juin-12	22-juin-12

ND: Non Disponible

MARCHÉ DES ACTIONS

Séance du 31 mai 2012

Symbole	Titre	Classe de Capitalisation Boursière	Qté	Cours Ach. / Vend.	Qté	Cours du jour	Volume	Valeur	Cours Précéd.	Séance prochaine			Dernier dividende Payé		Cours extrêmes de l'année	
										Cours Référence	Ecart maximum		Montant net	Date	Plus Bas	Plus Haut
SECTEUR - INDUSTRIE																
CABC	SICABLE CI	C	2	28000 / 28000	2	NC			31 500	29250 Ex-c	27 060	31 440	2 250	31-mai-12	29 000	32 500
FTSC	FILTISAC CI	B	20	2805 / 2900	46	NC			2 900	2 900	2 685	3 115	321	19-juil-10	2 500	3 485
NEIC	NEI-CEDA CI	C	10	2700 / 3000	10	NC			2 775	2 775	2 570	2 980	225	28-juin-01	2 775	3 000
NTLC	NESTLE CI	B		/ 46000	19	NC			46 000	46 000	42 550	49 450	630	12-août-11	43 000	48 000
SEMCI	CROWN SIEM CI	B	9	22010 / 30000	30	NC			22 010	22 010	20 360	23 660	675	28-sept-11	21 995	23 640
SIVC	SIVOA CI	C	3	6800 / 7500	150	6 800	46	312 800	6 800	6 800	6 290	7 310	540	13-sept-11	6 200	8 490
SLBC	SOLIBRA CI	A	58	186000 / 186000	1	NC			186 000	182 340	168 665	196 015	16 380	02-mai-12	163 000	186 000
SMBC	SMB CI	B		/ 17000	60	17 000	20	340 000	17 000	17 000	15 725	18 275	344	14-sept-11	17 000	20 425
STBC	SITAB CI	B	5	68000 / 70000	37	NC			67 010	67 010	61 985	72 035	8 399	10-avr-12	63 000	80 000
TTRC	TRITURAF CI-Ste en Liquidation	C		/ 700	80	NC			800	800	740	860	1 440	19-juil-02	800	1 000
UNLC	UNILEVER CI	B	1	38000 /		40 000	14	560 000	40 000	40 000	37 000	43 000	2 421	02-juil-10	38 000	40 005
UNXC	UNIWAX CI	C	34	7000 / 7500	75	7 500	70	525 000	7 500	7 500	6 940	8 060	1 350	06-juin-03	6 450	9 675
TOTAL							150	1 737 800								
SECTEUR - SERVICES PUBLICS																
CIEC	CIE CI	B	4	20895 / 20895	7	NC			21 000	21 000	19 425	22 575	2 052	31-mai-12	16 500	25 850
ONTBF	ONATEL BF	A	16	37200 / 40000	147	NC			40 100	40 100	37 095	43 105	2 450	01-juin-12	38 000	44 000
SDCC	SODE CI	B		/ 24400	148	24 400	19	463 600	28 000	24 400	22 570	26 230	2 430	31-mai-12	18 000	28 975
SNTS	SONATEL SN	A	311	113200 / 114000	1 354	114 000	1 364	155 496 000	114 000	114 000	105 450	122 550	13 050	03-mai-12	105 000	130 010
TOTAL							1 383	155 959 600								
SECTEUR - FINANCES																
BICC	BICI CI	B	21	35000 / 36000	121	NC			35 000	35 000	32 375	37 625	432	24-oct-11	31 000	37 625
BOAB	BANK OF AFRICA BN	B	300	54000 /		NC			54 000	54 000	49 950	58 050	3 720	07-mai-12	48 000	55 000
BOABF	BANK OF AFRICA BF	B	151	36600 /		36 600	9	329 400	36 250	36 600	33 855	39 345	2 625	02-mai-12	32 000	36 600
BOAC	BANK OF AFRICA CI	B	5	26000 / 26000	5	NC			28 500	28 500	26 365	30 635	1 800	02-juin-10	25 500	29 500
BOAN	BANK OF AFRICA NG	B	54	34100 / 37250	7	NC			32 500	32 500	30 065	34 935	2 250	13-avr-11	30 000	43 100
ETIT	ECOBANK TRANS. INCORP. TG	A	31 143	37 / 38	79 350	38	36 114	1 372 332	38	38	36	40	1 828	27-juil-11	36	45
SAFC	SAFCA CI	C	10	20000 /		NC			20 000	20 000	18 500	21 500	1 440	29-juil-11	17 000	20 000
SGBC	SGB CI	A	5	41000 / 42000	310	42 000	262	11 004 000	42 100	42 000	38 850	45 150	3 992	09-sept-11	35 100	45 000
TOTAL							36 385	12 705 732								
SECTEUR - TRANSPORT																
SDSC	BOLLORE AFRICA LOGISTICS CI	B	38	40500 / 41000	88	41 000	12	492 000	41 000	41 000	37 925	44 075	4 660	24-mai-12	39 900	48 000
SVOC	MOVIS CI	C	54	3300 /		NC			3 240	3 240	3 000	3 480	270	05-juil-99	2 700	3 250
TOTAL							12	492 000								
SECTEUR - AGRICULTURE																
PALC	PALM CI	A	265	18550 / 19000	401	18 550	540	10 017 000	18 540	18 550	17 160	19 940	810	01-juin-12	15 000	21 005
SICC	SICOR CI	C	10	3000 / 3750	21	NC			3 795	3 795	3 515	4 075	1 919	25-sept-00	3 795	3 795
SOGC	SOGB CI	A	83	78900 / 79995	12	78 900	511	40 317 900	78 900	78 900	72 985	84 815	8 334	27-juin-11	52 000	80 625
SPHC	SAPH CI	A	50	45100 / 46000	738	46 000	2 324	106 904 000	46 975	46 000	42 550	49 450	6 930	22-sept-11	39 000	53 000
TOTAL							3 375	157 238 900								
SECTEUR - DISTRIBUTION																
ABJC	SERVAIR ABIDJAN CI	C		/ 6475	67	NC			6 475	6 475	5 990	6 960	225	13-juil-00	6 475	9 500
BNBC	BERNABE CI	B	81	34000 /		34 000	24	816 000	32 000	34 000	31 450	36 550	3 150	27-juil-11	25 500	34 000
CFAC	CFAO CI	B				NC			20 000	20 000	18 500	21 500	987	21-juil-11	14 000	20 550
PRSC	TRACTAFRIC MOTORS CI	B		/ 87600	51	NC			90 300	81750 Ex-c	75 620	87 880	8 550	24-mai-12	80 000	90 300
SHEC	VIVO ENERGY CI	B	94	16005 / 16500	99	16 500	19	313 500	16 500	16 500	15 265	17 735	828	31-août-11	12 500	19 805
SRIC	SARI CI	C	15	37650 /		NC			35 015	35 015	32 390	37 640	2 309	21-juil-11	33 245	35 735
TTLC	TOTAL CI	B		/ 75000	3	NC			77 500	77 500	71 690	83 310	2 170	10-août-11	70 000	80 050
TOTAL							43	1 129 500								
AUTRES SECTEURS																
STAC	SETAO CI	C		/ 4390	1	NC			4 390	4 390	4 065	4 715			4 390	4 800
TOTAL																
TOTAL - Marché des actions							41 348	329 263 532								

Légende:
 (*) le capital de la société contient des actions de priorités convertibles au bout de 3 - 5 ans en actions ordinaire
 Mentions : NC: Non Coté Ex: Ex-coupon ou Ex-droit SP: Suspendu DIF: Différé

Classe de Capitalisation Boursière :
A Sociétés ayant une capitalisation boursière Supérieure à 100 milliards FCFA.
B Sociétés ayant une capitalisation boursière Comprise entre 10 milliards FCFA et 100 milliards FCFA.
C Sociétés ayant une capitalisation boursière Inférieure ou égale à 10 milliards FCFA.

MARCHÉ DES DROITS

Symbole	Titre	Qté	Cours Ach. / Vend.	Qté	Cours du jour	Volume	Valeur	Cours Précéd.	Séance prochaine		Parité	Période de Négociation	
									Cours Référence	Ecart maximum		Début	Fin
TOTAL-Marché des droits													

Parité: y pour x signifie y droits pour x action nouvelle

MARCHÉ DES OBLIGATIONS

Séance du 31 mai 2012

Symbole	Titre	Qté	Cours Ach. / Vend.	Qté	Cours du jour	Volume	Valeur	Cours Précéd.	Séance prochaine		Cupon couru	Type Amort	Coupon d'intérêt			
									Cours Référence	Ecarts maximaux			Période	Montant net	Eché.	
OBLIGATIONS REGIONALES																
BIDC.O1	BIDC 5.60% 2006-2013		/ 10000	2 963	NC			10 000	10 000	9 250	10 750	449.84	ACD	A	560.000	11-août
BIDC.O2	BIDC 6.75 % 2010-2017	8 195	10000 /		10 000	5	50 000	10 000	10 000	9 250	10 750	105.12	ACD	S	337.500	04/04-10
BOAB.O2	BOA BENIN 6.20% 2009-2014				NC			9 900	9 900	9 160	10 640	546.18	AC	A	582.800	23-juin
BOABF.O2	BOA BURKINA F. 6.20% 2009-2014				NC			10 000	10 000	9 250	10 750	546.18	AC	A	582.800	23-juin
BOAC.O1	BOA - CI 6.20% 2009-2014		/ 9800	90	NC			10 000	10 000	9 250	10 750	569.42	AC	A	607.600	23-juin
BOAD.O7	BOAD 5% 2005-2013				NC			10 000	10 000	9 250	10 750	212.33	ACD	A	500.000	28-déc
BOAD.O9	BOAD 5% 2006-2014				NC			10 000	10 000	9 250	10 750	156.16	ACD	A	500.000	07-févr
BOAD.O10	BOAD 4.75% 2006-2012				NC			10 000	10 000	9 250	10 750	148.36	ACD	A	475.000	07-févr
BOAM.O2	BOA MALI 6.50% 2009-2014				NC			10 000	10 000	9 250	10 750	529.96	AC	A	565.500	23-juin
BOAN.O1	BOA NIGER 6.50% 2009-2014				NC			9 900	9 900	9 160	10 640	529.96	AC	A	565.500	23-juin
BOAS.O1	BOA SENEGAL 6.50% 2009-2014				NC			9 800	9 800	9 065	10 535	572.60	IF	A	611.000	23-juin
CAAB.O3	CAA BENIN 6.50% 2011-2016	463	9800 / 10000	671	9 800	19	186 200	9 800	9 800	9 065	10 535	362.30	ACD	A	650.000	09-nov
CLTB.O2	CELTEL BURKINA 6.35% 2007-2013				NC			10 000	10 000	9 250	10 750	169.60	ACD	S	298.450	17/02-08
EOS.O2	ETAT SENEGAL 5.50% 2007-2012				NC			10 000	10 000	9 250	10 750	340.55	ACD	A	550.000	18-oct
EOS.O3	ETAT SENEGAL 6.75% 2010-2015				NC			9 900	9 900	9 160	10 640	364.32	ACD	A	675.000	16-nov
EOT.O2	ETAT TOGOLAIS 6.50% 2011-2016		/ 10000	110	NC			9 900	9 900	9 160	10 640	137.12	ACD	A	650.000	15-mars
PAAC.O1	PAA 6.95% 2010-2017				NC			9 900	9 900	9 160	10 640	5.58	ACD	S	342.361	28/05-11
PADS.O2	PAD 7% 2010-2017				NC			10 000	10 000	9 250	10 750	268.63	ACD	S	304.500	22/06-12
PALC.O1	PALMCI 7% 2009-2016	50 815	9900 /		NC			10 000	10 000	9 250	10 750	291.32	ACD	S	343.000	28/06-12
SEM.O1	SEMA 6.85% 2007-2012				SP			10 000	10 000	9 250	10 750	308.59	ACD	S	297.975	24/05-11
SHAF.O2	SHELTER AFRIQUE 6% 2008-2014		/ 10000	37 500	NC			10 000	10 000	9 250	10 750	16.39	ACD	S	301.639	21/05-11
STRAC.O1	SOTRA 6.80% 2007-2012				NC			9 800	9 800	9 065	10 535	606.31	AC	A	666.400	03-juil
TGTLT.O1	TOGO TELECOM 6.50% 2007-2014				NC			6 000	6 000	5 550	6 450	109.86	ACD	S	188.116	15/02-08
TPBF.O2	TPBF 6.50% 2011-2016	1 000	9900 /		NC			9 900	9 900	9 160	10 640	287.70	ACD	A	650.000	21-déc
TPCI.O8	TPCI 6.95% 2009-2014		/ 10000	27	NC			10 000	10 000	9 250	10 750	572.80	ACD	A	696.904	05-août
TPCI.O9	TPCI 6.25% 2010-2013				NC			9 750	9 750	9 020	10 480		IF	A	625.000	31-mai
TPCI.O10	TPCI 7% 2010-2017				NC			10 000	10 000	9 250	10 750	464.75	AC	A	700.000	01-oct
TPCI.O11	TPCI 6.5% 2011-2016	20 024	9800 / 10000	100 000	NC			9 800	9 800	9 065	10 535	461.23	AC	A	650.000	15-sept
TOTAL						24	236 200									
OBLIGATIONS KOLAS																
AFD.O1	AFD 5.25% 2008-2016				NC			9 900	9 900	9 160	10 640	114.75	IF	A	523.532	12-mars
TOTAL																
TOTAL-Marché des obligations						24	236 200									

Légende:

Type Amort: Type d'Amortissement - IF: IN FINE - AC: AMORTISSEMENT CONSTANT - AD: AMORTISSEMENT DEGRESSIF - ACD: AMORTISSEMENT DIFFERE CONSTANT

Période: Périodicité de paiement des coupons - A: annuelle - S: Semestrielle - T: Trimestrielle

Eché.: Échéance de paiement des intérêts

Mentions: NC: Non Coté Ex: Ex-coupon ou Ex-droit SP: Suspendu DIF: Différé

Avis, Décisions, Instructions & Circulaires du jour

Avis N°085/BRVM du 31 mai 2012 Paiement de dividendes_ Exercice 2011 - SAPH CI.

Les Avis et Instructions sont disponibles auprès des Antennes Nationales de Bourse et sur le site internet de la BRVM : www.brvm.org

Erratum:

Calendrier des Assemblées Générales 2012

Juin 2012

- 1er juin 2012, Assemblée Générale Ordinaire de NESTLE CI.
- 05 juin 2012, Assemblée Générale Ordinaire de SERVAIR ABIDJAN CI.
- 07 juin 2012, Assemblée Générale Ordinaire de NEI-CEDA CI.
- 08 juin 2012, Assemblée Générale Ordinaire de UNILEVER CI.
- 12 juin 2012, Assemblée Générale Ordinaire de SOGB CI.
- 14 juin 2012, Assemblée Générale Ordinaire BERNABE CI.
- 15 juin 2012, Assemblée Générale Mixte de Ecobank Trans. Incorporated TOGO.



Official Newsletter

BOURSE REGIONALE DES VALEURS MOBILIERES S.A.

LIMITED COMPANY, CAPITAL XOF 3 062 040 000

Head Office: Abidjan - COTE D'IVOIRE

Address: 18, Rue Joseph Anoma (Rue des Banques) – 01 B.P. 3802 Abidjan

Tel: (225) 20 326 685 / 20 326 686 Fax : (225) 20 326 684

Website : www.brvm.org

May 31, 2012

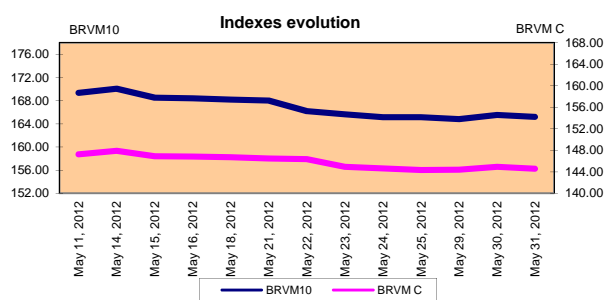
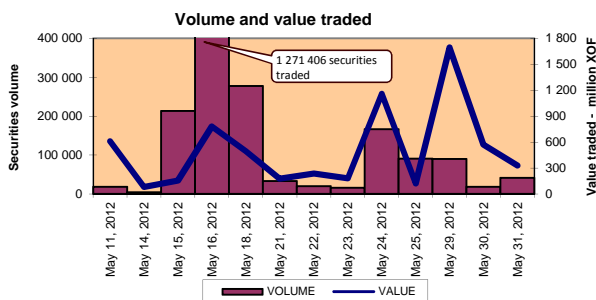
Vol : 15 N° : 104

May 31, 2012 Session

References Indexes

Base = 100 To September 15th, 1998	Close	Change		Previous Close	Market Capitalization XOF
		Value	%		
BRVM 10	165.19	-0.35	-0.21%	165.54	2 476 581 532 502
BRVM Composite	144.59	-0.33	-0.23%	144.92	3 303 825 673 477

Bonds Market Capitalization (XOF)	796 593 781 700
---	------------------------



Sectoral Indexes

Base = 100 on June 14th, 1999	Close	Change		Previous Close	Number of Companies
		Value	%		
BRVM - Industry	81.34	0.00	0.00%	81.34	12
BRVM - Services Publics	336.44	-0.80	-0.24%	337.24	4
BRVM - Financial	55.65	0.00	0.00%	55.65	8
BRVM - Transportation	207.57	0.00	0.00%	207.57	2
BRVM - Agriculture	453.53	-4.04	-0.88%	457.57	4
BRVM - Distribution	119.69	0.63	0.53%	119.05	7
BRVM - Others Sectors	54.20	0.00	0.00%	54.20	1

Market Summary

	Volume Traded	Total Value Traded (XOF)	Number of Transactions	Number of securities Traded	securities		
					Gains	Losses	traded
Stocks	41 348	329 263 532	96	15	3	3	9
Bonds	24	236 200	2	2	0	0	2
Rights	0	0	0	0	0	0	0

Most Actives securities		Raise			Drop		
securities	Volume	securities	Price	Change	securities	Price	Change
ECOBANK TRANS. INCORP. TG	36 114	BERNABE CI	34 000	2000	SODE CI	24 400	-3 600
SAPH CI	2 324	BANK OF AFRICA BF	36 600	350	SAPH CI	46 000	-975
SONATEL SN	1 364	PALM CI	18 550	10	SGB CI	42 000	-100
PALM CI	540						
SOGB CI	511						

International Exchange indexes

African exchanges	Indexes	Close 31-mai-12	Change Previous Close Session	indexes 30-déc.-11	Others exchanges	Indexes	Close 31-mai-12	Changes Previous Close Session	Indexes 30-déc.-11
CASABLA UnlistedA (*)	MADEX	8 338.05	-0.27%	9011.57	LONDRES (**)	FOOTSIE 100	5 334.51	0.70%	5 572.28
LAGOS (*)	NSE	22 170.96	-0.04%	20 730.63	NEW YORK (**)	DJIA	12 419.86	-1.28%	12 217.56
TUNIS (*)	TUNINDEX	5 040.71	-0.29%	4 722.25	TOKYO (*)	NIKKEI 225	8 542.73	-1.05%	8 455.35

(*) Indexes of the day before

(**) Indexes at 11 H00 GMT

Announced Coupons

Symbol	securities	Coupon		
		Net Income (XOF)	Detachment Date	Payment Date
CABC	SICABLE CI	2 250	May 29, 2012	May 31, 2012
SDCC	SODE CI	2 430	May 29, 2012	May 31, 2012
CIEC	CIE CI	2 052	May 29, 2012	May 31, 2012
PALC	PALM CI	810	May 30, 2012	June 1, 2012
ONTBF	ONATEL BF	2 450	May 30, 2012	June 1, 2012
SGBC	SGB CI	3 990	June 7, 2012	June 11, 2012
SPHC	SAPH CI	6 930	June 20, 2012	June 22, 2012

NA: Not Available

STOCKS MARKET

May 31, 2012 Session

Symbol	Security	Classify Stock exchange Capitalization	Qty	Price		Qty	Curr. Price	Volume	Value	Price Previous Pri	Next Session		Dividend paid		Year 2012		
				Bid. /Ask.							Price Réference	Price Range	Net Income	Date	Low	High	
INDUSTRY - SECTOR																	
CABC	SICABLE CI	C	2	28000 / 28000		2	NC			31 500	29250 Ex-c	27 060	31 440	2 250	May 31, 2012	29 000	32 500
FTSC	FILTISAC CI	B	20	2805 / 2900		46	NC			2 900	2 900	2 685	3 115	321	July 19, 2010	2 500	3 485
NEIC	NEI-CEDA CI	C	10	2700 / 3000		10	NC			2 775	2 775	2 570	2 980	225	June 28, 2001	2 775	3 000
NTLC	NESTLE CI	B		/ 46000		19	NC			46 000	46 000	42 550	49 450	630	August 12, 2011	43 000	48 000
SEMC	CROWN SIEM CI	B	9	22010 / 30000		30	NC			22 010	22 010	20 360	23 660	675	September 28, 2011	21 995	23 640
SIVC	SIVOA CI	C	3	6800 / 7500		150	6 800	46	312 800	6 800	6 800	6 290	7 310	540	September 13, 2011	6 200	8 490
SLBC	SOLIBRA CI	A	58	186000 / 186000		1	NC			186 000	182 340	168 665	196 015	16 380	May 2, 2012	163 000	186 000
SMBC	SMB CI	B		/ 17000		60	17 000	20	340 000	17 000	17 000	15 725	18 275	344	September 14, 2011	17 000	20 425
STBC	SITAB CI	B	5	68000 / 70000		37	NC			67 010	67 010	61 985	72 035	8 399	April 10, 2012	63 000	80 000
TTRC	TRITURAF CI-Company in Liquidation	C		/ 700		80	NC			800	800	740	860	1 440	July 19, 2002	800	1 000
UNLC	UNILEVER CI	B	1	38000 /		40 000	14	560 000	40 000	40 000	40 000	37 000	43 000	2 421	July 2, 2010	38 000	40 005
UNXC	UNIWAX CI	C	34	7000 / 7500		75	7 500	70	525 000	7 500	7 500	6 940	8 060	1 350	June 6, 2003	6 450	9 675
TOTAL								150	1 737 800								
PUBLICS UTILITIES - SECTOR																	
CIEC	CIE CI	B	4	20895 / 20895		7	NC			21 000	21 000	19 425	22 575	2 052	May 31, 2012	16 500	25 850
ONTBF	ONATEL BF	A	16	37200 / 40000		147	NC			40 100	40 100	37 095	43 105	2 450	June 1, 2012	38 000	44 000
SDCC	SODE CI	B		/ 24400		148	24 400	19	463 600	28 000	24 400	22 570	26 230	2 430	May 31, 2012	18 000	28 975
SNTS	SONATEL SN	A	311	113200 / 114000		1 354	114 000	1 364	155 496 000	114 000	114 000	105 450	122 550	13 050	May 3, 2012	105 000	130 010
TOTAL								1 383	155 959 600								
FINANCIAL - SECTOR																	
BICC	BICI CI	B	21	35000 / 36000		121	NC			35 000	35 000	32 375	37 625	432	October 24, 2011	31 000	37 625
BOAB	BANK OF AFRICA BN	B	300	54000 /			NC			54 000	54 000	49 950	58 050	3 720	May 7, 2012	48 000	55 000
BOABF	BANK OF AFRICA BF	B	151	36600 /		36 600	9	329 400	36 250	36 600	33 855	39 345	2 625	May 2, 2012	32 000	36 600	
BOAC	BANK OF AFRICA CI	B	5	26000 / 26000		5	NC			28 500	28 500	26 365	30 635	1 800	June 2, 2010	25 500	29 500
BOAN	BANK OF AFRICA NG	B	54	34100 / 37250		7	NC			32 500	32 500	30 065	34 935	2 250	April 13, 2011	30 000	43 100
ETIT	ECOBANK TRANS. INCORP. TG	A	31 143	37 / 38		79 350	38	36 114	1 372 332	38	38	36	40	1 828	July 27, 2011	36	45
SAFC	SAFCA CI	C	10	20000 /			NC			20 000	20 000	18 500	21 500	1 440	July 29, 2011	17 000	20 000
SGBC	SGB CI	A	5	41000 / 42000		310	42 000	262	11 004 000	42 100	42 000	38 850	45 150	3 992	September 9, 2011	35 100	45 000
TOTAL								36 385	12 705 732								
TRANSPORTATION - SECTOR																	
SDSC	BOLLORE AFRICA LOGISTICS CI	B	38	40500 / 41000		88	41 000	12	492 000	41 000	41 000	37 925	44 075	4 660	May 24, 2012	39 900	48 000
SVOC	MOVIS CI	C	54	3300 /			NC			3 240	3 240	3 000	3 480	270	July 5, 1999	2 700	3 250
TOTAL								12	492 000								
AGRICULTURE - SECTOR																	
PALC	PALM CI	A	265	18550 / 19000		401	18 550	540	10 017 000	18 540	18 550	17 160	19 940	810	June 1, 2012	15 000	21 005
SICC	SICOR CI	C	10	3000 / 3750		21	NC			3 795	3 795	3 515	4 075	1 919	September 25, 2000	3 795	3 795
SOGC	SOGB CI	A	83	78900 / 79995		12	78 900	511	40 317 900	78 900	78 900	72 985	84 815	8 334	June 27, 2011	52 000	80 625
SPHC	SAPH CI	A	50	45100 / 46000		738	46 000	2 324	106 904 000	46 975	46 000	42 550	49 450	6 930	September 22, 2011	39 000	53 000
TOTAL								3 375	157 238 900								
DISTRIBUTION - SECTOR																	
ABJC	SERVAIR ABIDJAN CI	C		/ 6475		67	NC			6 475	6 475	5 990	6 960	225	July 13, 2000	6 475	9 500
BNBC	BERNABE CI	B	81	34000 /		34 000	24	816 000	32 000	34 000	31 450	36 550	3 150	July 27, 2011	25 500	34 000	
CFAC	CFAO CI	B					NC			20 000	20 000	18 500	21 500	987	July 21, 2011	14 000	20 550
PRSC	TRACTAFRIC MOTORS CI	B		/ 87600		51	NC			90 300	81750 Ex-c	75 620	87 880	8 550	May 24, 2012	80 000	90 300
SHEC	VIVO ENERGY CI	B	94	16005 / 16500		99	16 500	19	313 500	16 500	16 500	15 265	17 735	828	August 31, 2011	12 500	19 805
SRIC	SARI CI	C	15	37650 /			NC			35 015	35 015	32 390	37 640	2 309	July 21, 2011	33 245	35 735
TTLIC	TOTAL CI	B		/ 75000		3	NC			77 500	77 500	71 690	83 310	2 170	August 10, 2011	70 000	80 050
TOTAL								43	1 129 500								
OTHERS SECTORS																	
STAC	SETAO CI	C		/ 4390		1	NC			4 390	4 390	4 065	4 715			4 390	4 800
TOTAL																	
TOTAL - STOCKS MARKET								41 348	329 263 532								

Legend

(*) the capital of the company includes convertible preference shares after 3 to 5 years into common shares.

Mentions : NC: Unlisted Ex: Ex-coupon or Ex-right SP: Suspended DIF: Differed

Classify Stock exchange Capitalization :

A: Companies having a stock exchange capitalization Higher than XOF 100 billion.

B: Companies having a stock exchange capitalization Ranging between XOF 10 billion and XOF 100 billion.

C: Companies having a Lower stock exchange capitalization or equalizes to XOF 10 billion.

RIGHTS MARKET

Symbol	Security	Qty	Price		Qty	Curr. Price	Volume	Value	Previous Price	Next Session		Parity	Trading Period	
			Bid. /Ask.							Reference Price	Price Range		Start	End
TOTAL-RIGHTS MARKET														

Parity: y to x means y rights for x new shares.

BONDS MARKET

May 31, 2012 Session

Symbol	Security	Qty	Price Bid. /Ask.	Qty	Curr. Price	Volume	Value	Previous Price	Next Session		Coupon Income	Type Amort	Bond Coupon				
									Price Référence	Price Range			Period	Net Income	Payment date		
REGIONAL BOND																	
BIDC.O1	BIDC 5.60% 2006-2013		/ 10000	2 963	NC			10 000	10 000	9 250	10 750	449.84	ACD	A	560.000	August 11, 2011	
BIDC.O2	BIDC 6.75 % 2010-2017	8 195	10000 /			10 000	5	50 000	10 000	10 000	9 250	10 750	105.12	ACD	S	337.500	04/04-10
BOAB.O2	BOA BENIN 6.20% 2009-2014				NC			9 900	9 900	9 160	10 640	546.18	AC	A	582.800	June 23, 2011	
BOABF.O2	BOA BURKINA F. 6.20% 2009-2014				NC			10 000	10 000	9 250	10 750	546.18	AC	A	582.800	June 23, 2011	
BOAC.O1	BOA - CI 6.20% 2009-2014		/ 9800	90	NC			10 000	10 000	9 250	10 750	569.42	AC	A	607.600	June 23, 2011	
BOAD.O7	BOAD 5% 2005-2013				NC			10 000	10 000	9 250	10 750	212.33	ACD	A	500.000	December 28, 2011	
BOAD.O9	BOAD 5% 2006-2014				NC			10 000	10 000	9 250	10 750	156.16	ACD	A	500.000	February 7, 2012	
BOAD.O10	BOAD 4.75% 2006-2012				NC			10 000	10 000	9 250	10 750	148.36	ACD	A	475.000	February 7, 2012	
BOAM.O2	BOA MALI 6.50% 2009-2014				NC			10 000	10 000	9 250	10 750	529.96	AC	A	565.500	June 23, 2011	
BOAN.O1	BOA NIGER 6.50% 2009-2014				NC			9 900	9 900	9 160	10 640	529.96	AC	A	565.500	June 23, 2011	
BOAS.O1	BOA SENEGAL 6.50% 2009-2014				NC			9 800	9 800	9 065	10 535	572.60	IF	A	611.000	June 23, 2011	
CAAB.O3	CAA BENIN 6.50% 2011-2016	463	9800 / 10000	671	9 800	19	186 200	9 800	9 800	9 065	10 535	362.30	ACD	A	650.000	November 9, 2011	
CLTB.O2	CELTEL BURKINA 6.35% 2007-2013				NC			10 000	10 000	9 250	10 750	169.60	ACD	S	298.450	17/02-08	
EOS.O2	ETAT SENEGAL 5.50% 2007-2012				NC			10 000	10 000	9 250	10 750	340.55	ACD	A	550.000	October 18, 2011	
EOS.O3	ETAT SENEGAL 6.75% 2010-2015				NC			9 900	9 900	9 160	10 640	364.32	ACD	A	675.000	November 16, 2011	
EOT.O2	ETAT TOGOLAIS 6.50% 2011-2016		/ 10000	110	NC			9 900	9 900	9 160	10 640	137.12	ACD	A	650.000	March 15, 2012	
PAAC.O1	PAA 6.95% 2010-2017				NC			9 900	9 900	9 160	10 640	5.58	ACD	S	342.361	28/05-11	
PADS.O2	PAD 7% 2010-2017				NC			10 000	10 000	9 250	10 750	268.63	ACD	S	304.500	22/06-12	
PALC.O1	PALMCI 7% 2009-2016	50 815	9900 /		NC			10 000	10 000	9 250	10 750	291.32	ACD	S	343.000	28/06-12	
SEM.O1	SEMA 6.85% 2007-2012				SP			10 000	10 000	9 250	10 750	308.59	ACD	S	297.975	24/05-11	
SHAF.O2	SHELTER AFRIQUE 6% 2008-2014		/ 10000	37 500	NC			10 000	10 000	9 250	10 750	16.39	ACD	S	301.639	21/05-11	
STRAC.O1	SOTRA 6.80% 2007-2012				NC			9 800	9 800	9 065	10 535	606.31	AC	A	666.400	July 3, 2011	
TGTLT.O1	TOGO TELECOM 6.50% 2007-2014				NC			6 000	6 000	5 550	6 450	109.86	ACD	S	188.116	15/02-08	
TPBF.O2	TPBF 6.50% 2011-2016	1 000	9900 /		NC			9 900	9 900	9 160	10 640	287.70	ACD	A	650.000	December 21, 2011	
TPCI.O8	TPCI 6.95% 2009-2014		/ 10000	27	NC			10 000	10 000	9 250	10 750	572.80	ACD	A	696.904	August 5, 2011	
TPCI.O9	TPCI 6.25% 2010-2013				NC			9 750	9 750	9 020	10 480		IF	A	625.000	May 31, 2012	
TPCI.O10	TPCI 7% 2010-2017				NC			10 000	10 000	9 250	10 750	464.75	AC	A	700.000	October 1, 2011	
TPCI.O11	TPCI 6.5% 2011-2016	20 024	9800 / 10000	100 000	NC			9 800	9 800	9 065	10 535	461.23	AC	A	650.000	September 15, 2011	
TOTAL						24	236 200										
KOLAS BOND																	
AFD.O1	AFD 5.25% 2008-2016				NC			9 900	9 900	9 160	10 640	114.75	IF	A	523.532	March 12, 2012	
TOTAL																	
TOTAL-BONDS MARKET						24	236 200										

Legend

Type Amort: Type d'Amortissement - IF: IN FINE - AC: AMORTISSEMENT CONSTANT - AD: AMORTISSEMENT DEGRESSIF - ACD: AMORTISSEMENT DIFFERE CONSTANT

Period : Coupons Payment Period - A: Yearly - S: Semi annual - T: Quaterly

Payment date : Interest Payment expiry

Mentions : NC: Unlisted Ex: Ex-coupon ou Ex-right SP: Suspended DIF: Differed

Notices, Decisions, Instructions & Circulars of the day

Notice N°085/BRVM Payment of 2011 dividends - SAPH CI.

Notices and instructions are available with National Offices and on the Website of BRVM: www.brvm.org

Erratum:

Calendrier des Assemblées Générales 2012

June 2012

- June, 1st 2012, Assemblée Générale Ordinaire - NESTLE CI.
- June, 5th 2012, Assemblée Générale Ordinaire - SERVAIR ABIDJAN CI.
- June, 7th 2012, Assemblée Générale Ordinaire - NEI-CEDA CI.
- June, 8th 2012, Assemblée Générale Ordinaire - UNILEVER CI.
- June, 12th 2012, Assemblée Générale Ordinaire - SOGB CI.
- June, 14th 2012, Assemblée Générale Ordinaire - BERNABE CI.
- June, 15th 2012, Assemblée Générale Mixte - Ecobank Trans. Incorporated TOGO.