



# Bulletin Officiel de la Cote

## BOURSE REGIONALE DES VALEURS MOBILIERES S.A.

SOCIETE ANONYME AU CAPITAL DE FCFA 3 062 040 000  
 Siège Social: Abidjan - COTE D'IVOIRE  
 Siège Social : 18, Rue Joseph Anoma (Rue des Banques) – 01 B.P. 3802 Abidjan 01  
 Tel: (225) 20 326 685 / 20 326 686 Fax : (225) 20 326 684  
 Site Internet: [www.brvm.org](http://www.brvm.org)

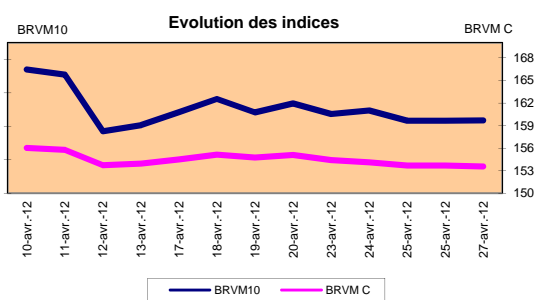
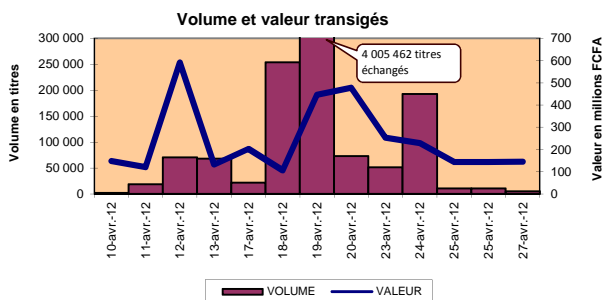
Bulletin du 27 avril 2012

Vol : 15 N° : 83

### Séance du 27 avril 2012

#### Indices de référence

Base = 100 au 15 septembre 1998	Fermeture	Variation		Fermeture Précédente	Capitalisation Boursière en F CFA
		en valeur	en %		
BRVM 10	179.36	-0.14	-0.08%	179.49	2 688 943 671 476
BRVM Composite	153.58	-0.11	-0.07%	153.69	3 515 892 923 876
Capitalisation du marché obligataire ( en F CFA)					796 925 854 400



#### Indices sectoriels

Base = 100 au 14 juin 1999	Fermeture	Variation		Fermeture Précédente	Nombre de sociétés
		en valeur	en %		
BRVM - Industrie	80.69	-0.46	-0.57%	81.16	12
BRVM - Services Publics	362.72	0.07	0.02%	362.65	4
BRVM - Finances	60.38	0.00	0.01%	60.38	8
BRVM - Transport	239.63	0.00	0.00%	239.63	2
BRVM - Agriculture	479.00	0.00	0.00%	479.00	4
BRVM - Distribution	114.75	-0.60	-0.52%	115.35	7
BRVM - Autres Secteurs	54.20	0.00	0.00%	54.20	1

#### Sommaire du marché

	Volume Transigé	Valeur Totale Transigée (F CFA)	Nombre de Transactions	Nombre de titres échangés	Titres		
					Gains	Pertes	Inchangés
Actions	5 276	144 319 180	98	12	2	4	6
Obligations	87	852 800	2	2	0	1	1
Droits	0	0	0	0	0	0	0

Titres les plus actifs		Plus fortes hausses			Plus fortes baisses		
Titres	Volume	Titres	Cours	Variation	Titres	Cours	Variation
PALM CI	3 429	ONATEL BF	38 500	500	SMB CI	18 000	-995
ECOBANK TRANS. INCORP. TG	870	BANK OF AFRICA NG	38 100	100	VIVO ENERGY CI	16 000	-500
SONATEL SN	491				CIE CI	21 000	-500
FILTISAC CI	166				TPCI 7% 2010-2017	9 800	-200
BANK OF AFRICA CI	101				FILTISAC CI	3 000	-100

#### Indices boursiers internationaux

Places financières africaines	Indices	Clôture 27-avr.-12	Variation Séance précédente	Indices au 30-déc.-11	Autres places financières	Indices	Clôture 27-avr.-12	Variations Séance précédente	Indices au 30-déc.-11
ACCRA (*)	GSE	1 055.89	-9.68%	969.03	PARIS (**)	CAC 40	3 244.75	0.48%	3 159.81
CASABLANCA (**)	MADEX	8 385.19	-0.50%	9011.57	LONDRES (**)	FOOTSIE 100	5 764.78	0.28%	5 572.28
LAGOS (*)	NSE	22 109.76	0.64%	20,730.63	NEW YORK (**)	DJIA	13 204.62	0.87%	12,217.56
TUNIS (*)	TUNINDEX	5 095.72	0.22%	4,722.25	TOKYO (*)	NIKKEI 225	9 520.89	-0.43%	8,455.35

(\*) Indices de la veille

(\*\*) Indices à 11 H00GMT

#### Coupons annoncés

Symbole	Titre	Coupon		
		Montant net (FCFA)	Date de détachement	Date de paiement
BOABF	BANK OF AFRICA BF	2 625	27-avr.-12	2-mai-12
SLBC	SOLIBRA CI	16 380	27-avr.-12	2-mai-12
SNTS	SONATEL SN	13 050	30-avr.-12	3-mai-12
BOAB	BANK OF AFRICA BN	3 720	3-mai-12	7-mai-12

ND: Non Disponible



**MARCHÉ DES OBLIGATIONS**

Séance du 27 avril 2012

Symbole	Titre	Qté	Cours Ach. / Vend.	Qté	Cours du jour	Volume	Valeur	Cours Précéd.	Séance prochaine		Coupon couru	Type Amort	Coupon d'intérêt			
									Cours Référence	Ecart max			Période	Montant net	Eché.	
<b>OBLIGATIONS REGIONALES</b>																
BIDC.O1	BIDC 5.60% 2006-2013		/ 10000	2 963	NC			10 000	10 000	9 250	10 750	397.81	ACD	A	560.000	11-août
BIDC.O2	BIDC 6.75 % 2010-2017				NC			10 000	10 000	9 250	10 750	42.42	ACD	S	337.500	04/04-10
BOAB.O2	BOA BENIN 6.20% 2009-2014				NC			9 900	9 900	9 160	10 640	492.04	AC	A	582.800	23-juin
BOABF.O2	BOA BURKINA F. 6.20% 2009-2014				NC			10 000	10 000	9 250	10 750	492.04	AC	A	582.800	23-juin
BOAC.O1	BOA - CI 6.20% 2009-2014				NC			10 000	10 000	9 250	10 750	512.97	AC	A	607.600	23-juin
BOAD.O7	BOAD 5% 2005-2013				NC			10 000	10 000	9 250	10 750	165.75	ACD	A	500.000	28-déc
BOAD.O9	BOAD 5% 2006-2014				NC			10 000	10 000	9 250	10 750	109.59	ACD	A	500.000	07-févr
BOAD.O10	BOAD 4.75% 2006-2012				NC			10 000	10 000	9 250	10 750	104.11	ACD	A	475.000	07-févr
BOAM.O2	BOA MALI 6.50% 2009-2014				NC			10 000	10 000	9 250	10 750	477.43	AC	A	565.500	23-juin
BOAN.O1	BOA NIGER 6.50% 2009-2014				NC			9 850	9 850	9 115	10 585	477.43	AC	A	565.500	23-juin
BOAS.O1	BOA SENEGAL 6.50% 2009-2014				NC			9 800	9 800	9 065	10 535	515.84	IF	A	611.000	23-juin
CAAB.O3	CAA BENIN 6.50% 2011-2016	9	9900 /		NC			10 000	10 000	9 250	10 750	301.91	ACD	A	650.000	09-nov
CLTB.O2	CELTEL BURKINA 6.35% 2007-2013				NC			10 000	10 000	9 250	10 750	114.16	ACD	S	298.450	17/02-08
EOS.O2	ETAT SENEGAL 5.50% 2007-2012				NC			10 000	10 000	9 250	10 750	289.32	ACD	A	550.000	18-oct
EOS.O3	ETAT SENEGAL 6.75% 2010-2015				NC			9 900	9 900	9 160	10 640	301.44	ACD	A	675.000	16-nov
EOT.O2	ETAT TOGOLAIS 6.50% 2011-2016	6	9900 / 10000	20	NC			10 000	10 000	9 250	10 750	76.58	ACD	A	650.000	15-mars
PAAC.O1	PAA 6.95% 2010-2017		/ 10000	99	10 000	1	10 000	10 000	10 000	9 250	10 750	281.77	ACD	S	338.639	28/05-11
PADS.O2	PAD 7% 2010-2017				NC			10 000	10 000	9 250	10 750	211.90	ACD	S	304.500	22/06-12
PALC.O1	PALMCI 7% 2009-2016	150	10000 /		NC			10 000	10 000	9 250	10 750	227.41	ACD	S	343.000	28/06-12
SEM.O1	SEMA 6.85% 2007-2012				NC			10 000	10 000	9 250	10 750	253.07	ACD	S	297.975	24/05-11
SHAF.O2	SHELTER AFRIQUE 6% 2008-2014		/ 10000	37 500	NC			10 000	10 000	9 250	10 750	259.73	ACD	S	299.178	21/05-11
STRAC.O1	SOTRA 6.80% 2007-2012				NC			9 800	9 800	9 065	10 535	544.41	AC	A	666.400	03-juil
TGTLT.O1	TOGO TELECOM 6.50% 2007-2014	6 741	5700 / 6000	12 850	NC			5 880	5 880	5 440	6 320	74.62	ACD	S	188.116	15/02-08
TPBF.O2	TPBF 6.50% 2011-2016				NC			9 900	9 900	9 160	10 640	227.32	ACD	A	650.000	21-déc
TPCI.O8	TPCI 6.95% 2009-2014		/ 10000	5 778	NC			9 800	9 800	9 065	10 535	507.88	ACD	A	696.904	05-août
TPCI.O9	TPCI 6.25% 2010-2013				NC			9 800	9 800	9 065	10 535	566.94	IF	A	625.000	31-mai
TPCI.O10	TPCI 7% 2010-2017	64	9800 / 10000	10	9 800	86	842 800	10 000	9 800	9 065	10 535	399.73	AC	A	700.000	01-oct
TPCI.O11	TPCI 6.5% 2011-2016	38	9900 / 10000	11 683	NC			9 800	9 800	9 065	10 535	400.68	AC	A	650.000	15-sept
<b>TOTAL</b>						<b>87</b>	<b>852 800</b>									
<b>OBLIGATIONS KOLAS</b>																
AFD.O1	AFD 5.25% 2008-2016				NC			9 900	9 900	9 160	10 640	65.98	IF	A	523.532	12-mars
<b>TOTAL</b>																
<b>TOTAL-Marché des obligations</b>						<b>87</b>	<b>852 800</b>									

**Légende:**

Type Amort: Type d'Amortissement - IF: IN FINE - AC: AMORTISSEMENT CONSTANT - AD: AMORTISSEMENT DEGRESSIF - ACD: AMORTISSEMENT DIFFERE CONSTANT

Période : Périodicité de paiement des coupons - A: annuelle - S: Semestrielle - T: Trimestrielle

Eché. : Echéance de paiement des intérêts

Mentions : NC: Non Coté Ex: Ex-coupon ou Ex-droit SP: Suspendu DIF: Différé

**Avis, Décisions, Instructions & Circulaires du jour**

Avis N°065/BRVM du 27 Avril 2012 Annulation d'ordre de bourse.

Les Avis et Instructions sont disponibles auprès des Antennes Nationales de Bourse et sur le site internet de la BRVM : [www.brv.m.org](http://www.brv.m.org)

**Erratum:**



# Official Newsletter

## BOURSE REGIONALE DES VALEURS MOBILIERES S.A.

LIMITED COMPANY, CAPITAL XOF 3 062 040 000

Head Office: Abidjan - COTE D'IVOIRE

Address: 18, Rue Joseph Anoma (Rue des Banques) – 01 B.P. 3802 Abidjan

Tel: (225) 20 326 685 / 20 326 686 Fax : (225) 20 326 684

Website : [www.brvm.org](http://www.brvm.org)

April 27, 2012

Vol : 15 N° :

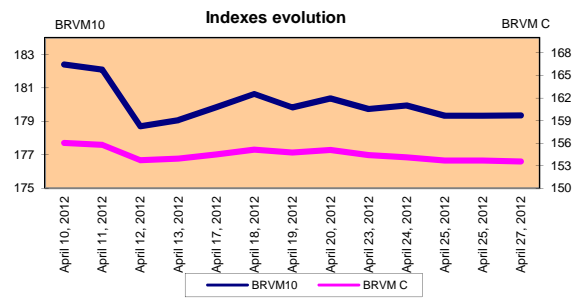
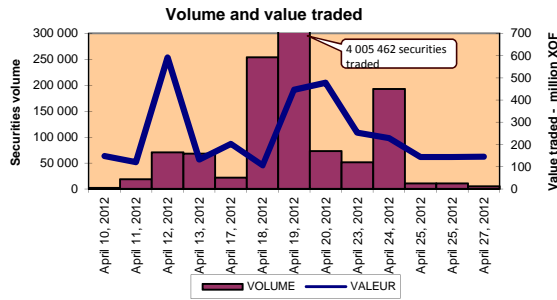
83

### April 27, 2012 Session

#### References Indexes

Base = 100 To September 15th, 1998	Close	Change		Previous Close	Market Capitalization XOF
		Value	%		
BRVM 10	179.36	-0.14	-0.08%	179.49	2 688 943 671 476
BRVM Composite	153.58	-0.11	-0.07%	153.69	3 515 892 923 876

Bond Market Capitalization ( XOF)	796 925 854 400
-----------------------------------	-----------------



#### Sectoral Indexes

Base = 100 on June 14th, 1999	Close	Change		Previous Close	Number of Companies
		Value	%		
BRVM - Industry	80.69	-0.46	-0.57%	81.16	12
BRVM - Services Publics	362.72	0.07	0.02%	362.65	4
BRVM - Financial	60.38	0.00	0.01%	60.38	8
BRVM - Transportation	239.63	0.00	0.00%	239.63	2
BRVM - Agriculture	479.00	0.00	0.00%	479.00	4
BRVM - Distribution	114.75	-0.60	-0.52%	115.35	7
BRVM - Others Sectors	54.20	0.00	0.00%	54.20	1

#### Market Summary

	Volume Traded	Total Value Traded (XOF)	Number of Transactions	Number of securities Traded	securities		
					Gains	Losses	traded
Stocks	5 276	144 319 180	98	12	2	4	6
Bonds	87	852 800	2	2	0	1	1
Rights	0	0	0	0	0	0	0

Most Actives securities		Raise			Drop		
securities	Volume	securities	Price	Change	securities	Price	Change
PALM CI	3 429	ONATEL BF	38 500	500	SMB CI	18 000	-995
ECOBANK TRANS. INCORP. TG	870	BANK OF AFRICA NG	38 100	100	VIVO ENERGY CI	16 000	-500
SONATEL SN	491				CIE CI	21 000	-500
FILTISAC CI	166				TPCI 7% 2010-2017	9 800	-200
BANK OF AFRICA CI	101				FILTISAC CI	3 000	-100

#### International Exchange indexes

African exchanges	Indexes	Close	Change	indexes	Others exchanges	Indexes	Close	Changes	Indexes
		27-avr.-12	Previous Close Session	30-déc.-11			27-avr.-12	Previous Close Session	30-déc.-11
ACCRA (*)	GSE	1 055.89	-9.68%	969.03	PARIS (**)	CAC 40	3 244.75	0.48%	3 159,81
CASABLANCA (**)	MADEX	8 385.19	-0.50%	9011.57	LONDRES (**)	FOOTSIE 100	5 764.78	0.28%	5 572,28
LAGOS (*)	NSE	22 109.76	0.64%	20,730.63	NEW YORK (**)	DJIA	13 204.62	0.87%	12 217,56
TUNIS (*)	TUNINDEX	5 095.72	0.22%	4,722.25	TOKYO (*)	NIKKEI 225	9 520.89	-0.43%	8 455,35

(\*) Indexes of the day before

(\*\*) Indexes at 11 H00 GMT

#### Announced Coupons

Symbol	securities	Coupon		
		Net Income (XOF)	Detachment Date	Payment Date
BOABF	BANK OF AFRICA BF	2 625	April 27, 2012	May 2, 2012
SLBC	SOLIBRA CI	16 380	April 27, 2012	May 2, 2012
SNTS	SONATEL SN	13 050	April 30, 2012	May 3, 2012
BOAB	BANK OF AFRICA BN	3 720	May 3, 2012	May 7, 2012

NA: Not Available



**BONDS MARKET**

April 27, 2012 Session

Symbol	Security	Qty	Price Bid./Ask.	Qty	Curr. Price	Volume	Value	Previous Price	Next Session		Coupon Income	Type Amort	Bond Coupon			
									Price Référence	Price Range			Period	Net Income	Payment date	
<b>REGIONAL BOND</b>																
BIDC.O1	BIDC 5.60% 2006-2013		/ 10000	2 963	NC			10 000	10 000	9 250	10 750	397.81	ACD	A	560.000	August 11, 2011
BIDC.O2	BIDC 6.75 % 2010-2017				NC			10 000	10 000	9 250	10 750	42.42	ACD	S	337.500	04/04-10
BOAB.O2	BOA BENIN 6.20% 2009-2014				NC			9 900	9 900	9 160	10 640	492.04	AC	A	582.800	June 23, 2011
BOABF.O2	BOA BURKINA F. 6.20% 2009-2014				NC			10 000	10 000	9 250	10 750	492.04	AC	A	582.800	June 23, 2011
BOAC.O1	BOA - CI 6.20% 2009-2014				NC			10 000	10 000	9 250	10 750	512.97	AC	A	607.600	June 23, 2011
BOAD.O7	BOAD 5% 2005-2013				NC			10 000	10 000	9 250	10 750	165.75	ACD	A	500.000	December 28, 2011
BOAD.O9	BOAD 5% 2006-2014				NC			10 000	10 000	9 250	10 750	109.59	ACD	A	500.000	February 7, 2012
BOAD.O10	BOAD 4.75% 2006-2012				NC			10 000	10 000	9 250	10 750	104.11	ACD	A	475.000	February 7, 2012
BOAM.O2	BOA MALI 6.50% 2009-2014				NC			10 000	10 000	9 250	10 750	477.43	AC	A	565.500	June 23, 2011
BOAN.O1	BOA NIGER 6.50% 2009-2014				NC			9 850	9 850	9 115	10 585	477.43	AC	A	565.500	June 23, 2011
BOAS.O1	BOA SENEGAL 6.50% 2009-2014				NC			9 800	9 800	9 065	10 535	515.84	IF	A	611.000	June 23, 2011
CAAB.O3	CAA BENIN 6.50% 2011-2016	9	9900 /		NC			10 000	10 000	9 250	10 750	301.91	ACD	A	650.000	November 9, 2011
CLTB.O2	CELTEL BURKINA 6.35% 2007-2013				NC			10 000	10 000	9 250	10 750	114.16	ACD	S	298.450	17/02-08
EOS.O2	ETAT SENEGAL 5.50% 2007-2012				NC			10 000	10 000	9 250	10 750	289.32	ACD	A	550.000	October 18, 2011
EOS.O3	ETAT SENEGAL 6.75% 2010-2015				NC			9 900	9 900	9 160	10 640	301.44	ACD	A	675.000	November 16, 2011
EOT.O2	ETAT TOGOLAIS 6.50% 2011-2016	6	9900 / 10000	20	NC			10 000	10 000	9 250	10 750	76.58	ACD	A	650.000	March 15, 2012
PAAC.O1	PAA 6.95% 2010-2017		/ 10000	99	10 000	1	10 000	10 000	10 000	9 250	10 750	281.77	ACD	S	338.639	28/05-11
PADS.O2	PAD 7% 2010-2017				NC			10 000	10 000	9 250	10 750	211.90	ACD	S	304.500	22/06-12
PALC.O1	PALMCI 7% 2009-2016	150	10000 /		NC			10 000	10 000	9 250	10 750	227.41	ACD	S	343.000	28/06-12
SEM.O1	SEMA 6.85% 2007-2012				NC			10 000	10 000	9 250	10 750	253.07	ACD	S	297.975	24/05-11
SHAF.O2	SHELTER AFRIQUE 6% 2008-2014		/ 10000	37 500	NC			10 000	10 000	9 250	10 750	259.73	ACD	S	299.178	21/05-11
STRAC.O1	SOTRA 6.80% 2007-2012				NC			9 800	9 800	9 065	10 535	544.41	AC	A	666.400	July 3, 2011
TGTLT.O1	TOGO TELECOM 6.50% 2007-2014	6 741	5700 / 6000	12 850	NC			5 880	5 880	5 440	6 320	74.62	ACD	S	188.116	15/02-08
TPBF.O2	TPBF 6.50% 2011-2016				NC			9 900	9 900	9 160	10 640	227.32	ACD	A	650.000	December 21, 2011
TPCI.O8	TPCI 6.95% 2009-2014		/ 10000	5 778	NC			9 800	9 800	9 065	10 535	507.88	ACD	A	696.904	August 5, 2011
TPCI.O9	TPCI 6.25% 2010-2013				NC			9 800	9 800	9 065	10 535	566.94	IF	A	625.000	May 31, 2011
TPCI.O10	TPCI 7% 2010-2017	64	9800 / 10000	10	9 800	86	842 800	10 000	9 800	9 065	10 535	399.73	AC	A	700.000	October 1, 2011
TPCI.O11	TPCI 6.5% 2011-2016	38	9900 / 10000	11 683	NC			9 800	9 800	9 065	10 535	400.68	AC	A	650.000	September 15, 2011
TOTAL						87	852 800									
<b>KOLAS BOND</b>																
AFD.O1	AFD 5.25% 2008-2016				NC			9 900	9 900	9 160	10 640	65.98	IF	A	523.532	March 12, 2012
TOTAL																
<b>TOTAL-BONDS MARKET</b>						87	852 800									

**Legend**

Type Amort: Type d'Amortissement - IF: IN FINE - AC: AMORTISSEMENT CONSTANT - AD: AMORTISSEMENT DEGRESSIF - ACD: AMORTISSEMENT DIFFERE CONSTANT

Period : Coupons Payment Period - A: Yearly - S: Semi annual - T: Quaterly

Payment date : Interest Payment expiry

Mentions : NC: Unlisted Ex: Ex-coupon ou Ex-right SP: Suspended DIF: Differed

**Notices, Decisions, Instructions & Circulars of the day**

Notice N°065/BRVM Cancelling Market Order.

Notices and instructions are available with National Offices and on the Website of BRVM: [www.brvm.org](http://www.brvm.org)

**Erratum:**