



Bulletin Officiel de la Cote

BOURSE REGIONALE DES VALEURS MOBILIERES S.A.

SOCIETE ANONYME AU CAPITAL DE FCFA 3 062 040 000

Siège Social: Abidjan - COTE D'IVOIRE

Siège Social : 18, Rue Joseph Anoma (Rue des Banques) – 01 B.P. 3802 Abidjan 01

Tel: (225) 20 326 685 / 20 326 686 Fax : (225) 20 326 684

Site Internet: www.brvm.org

Bulletin du 29 avril 2013

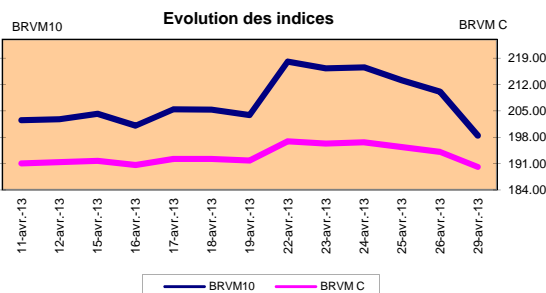
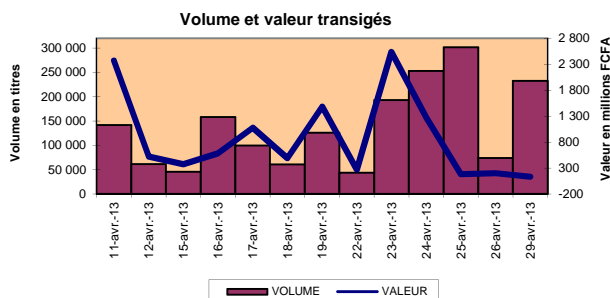
Vol : 16 N° :

82

Séance du 29 avril 2013

Indices de référence

Base = 100 au 15 septembre 1998	Fermeture	Variation		Fermeture Précédente	Capitalisation Boursière en FCFA
		en valeur	en %		
BRVM 10	209.22	-5.83	-2.71%	215.05	3 592 855 012 000
BRVM Composite	190.15	-3.97	-2.05%	194.12	4 601 930 112 435
Capitalisation du marché obligataire (en F CFA)					1 006 507 628 157



Indices sectoriels

Base = 100 au 14 juin 1999	Fermeture	Variation		Fermeture Précédente	Nombre de sociétés
		en valeur	en %		
BRVM - Industrie	107.17	-0.37	-0.34%	107.54	12
BRVM - Services Publics	476.36	-24.84	-4.96%	501.20	4
BRVM - Finances	75.04	0.00	0.00%	75.04	8
BRVM - Transport	470.12	14.55	3.19%	455.57	2
BRVM - Agriculture	380.82	0.00	0.00%	380.82	4
BRVM - Distribution	195.69	2.09	1.08%	193.60	6
BRVM - Autres Secteurs	95.80	0.00	0.00%	95.80	1

Sommaire du marché

	Volume Transigé	Valeur Totale Transigée (F CFA)	Nombre de Transactions	Nombre de titres échangés	Titres		
					Gains	Pertes	Inchangés
Actions	232 520	129 278 470	134	19	4	4	11
Obligations	0	0	0	0	0	0	0
Droits	0	0	0	0	0	0	0

Titres les plus actifs		Plus fortes hausses			Plus fortes baisses		
Titres	Volume	Titres	Cours	Variation	Titres	Cours	Variation
ECOBANK TRANS. INCORP. TG	229 492	BOLLORE AFRICA LOGISTICS CI	90 050	3050	SONATEL SN	15 900	-1 100
SONATEL SN	1 415	CIE CI	42 000	2290	SOLIBRA CI	259 000	-1 000
SAPH CI	749	VIVO ENERGY CI	32 000	2000	SMB CI	21 000	-500
SOGB CI	213	ONATEL BF	51 000	1000	FILTISAC CI	8 000	-5
BOLLORE AFRICA LOGISTICS CI	197						

Indices boursiers internationaux

Places financières africaines	Indices	Clôture 29-avr.-13	Variation Séance précédente	Indices au 31-déc.-12	Autres places financières	Indices	Clôture 29-avr.-13	Variations Séance précédente	Indices au 31-déc.-12
ACCRA (*)	GSE	1 797.03	0.11%	1 199.72	PARIS (**)	CAC 40	3 839.34	0.77%	3 641.07
CASABLANCA (**)	MADEX	7 532.30	0.04%	7 614.01	LONDRES (**)	FOOTSIE 100	6 422.73	-0.06%	5 897.81
LAGOS (*)	NSE	33 159.08	-0.34%	28 078.81	NEW YORK (**)	DJIA	14 712.55	0.08%	13 104.14
TUNIS (*)	TUNINDEX	4 575.17	-0.34%	4 561.98	TOKYO (*)	NIKKEI 225	13 884.13	-0.30%	10 395.18

(*) Indices de la veille

(**) Indices à 11 H00GMT

Coupons annoncés

Symbole	Titre	Coupon		
		Montant net (FCFA)	Date de détachement	Date de paiement
SNTS	SONATEL SN	1 350	29-avr.-13	2-mai-13
BOAC	BANK OF AFRICA CÔTE D'IVOIRE	2 700	2-mai-13	6-mai-13
BOAN	BANK OF AFRICA NIGER	2 558	3-mai-13	7-mai-13
BOAB	BANK OF AFRICA BENIN	4 650	6-mai-13	8-mai-13

ND: Non Disponible

MARCHÉ DES ACTIONS

Séance du 29 avril 2013

Symbole	Titre	Classe de Capitalisation Boursière	Qté	Cours		Qté	Cours du jour	Volume	Valeur	Cours Précéd.	Séance prochaine		Dernier dividende Payé		Cours extrêmes sur les 52 dernières semaines		
				Ach. / Vend.							Cours Référence	Ecarts maximaux	Montant net	Date	Plus Bas	Plus Haut	
SECTEUR - INDUSTRIE																	
CABC	SICABLE CI	C	5	64000 / 64500		50	NC			60 000	60 000	55 500	64 500	5 904	15-avr-13	29 140	69 705
FTSC	FILTISAC CI	B	4	8000 / 8005		50	8 000	15	120 000	8 005	8 000	7 400	8 600	321	19-juil-10	2 700	9 000
NEIC	NEI-CEDA CI	C		/ 2380		196	2 380	4	9 520	2 380	2 380	2 205	2 555	225	28-juin-01	2 380	3 000
N TLC	NESTLE CI	B	20	42000 / 44500		1	NC			44 500	44 500	41 165	47 835	630	12-août-11	42 000	46 000
SEMC	CROWN SIEM CI	B	13	28200 / 30000		7	NC			30 000	30 000	27 750	32 250	1 215	28-sept-12	20 000	30 000
SIVC	AIR LIQUIDE CI	C	60	10900 /			10 900	30	327 000	10 900	10 900	10 085	11 715	405	04-juil-12	6 800	11 500
SLBC	SOLIBRA CI	A	192	255000 / 260000		1	259 000	100	25 900 000	260 000	259 000	239 575	278 425	16 380	02-mai-12	186 500	260 000
SMBC	SMB CI	B	200	21000 /			21 000	92	1 932 000	21 500	21 000	19 425	22 575	450	18-juil-12	15 000	25 000
STBC	SITAB CI	B	2	100000 / 102500		119	NC			102 500	102 500	94 815	110 185	7 831	19-avr-13	65 000	115 000
TTRC	TRITURAF CI-Ste en Liquidation	C	40	800 /			800	10	8 000	800	800	740	860	1 440	19-juil-02	800	800
UNLC	UNILEVER CI	B	5	37005 / 42000		6	NC			40 000	40 000	37 000	43 000	1 233	09-juil-12	32 375	42 000
UNXC	UNIWAX CI	C	10	Marché / Marché		1	NC			7 000	7 000	6 475	7 525	1 350	06-juin-03	6 000	8 000
TOTAL								251	28 296 520								
SECTEUR - SERVICES PUBLICS																	
CIEC	CIE CI	A	20	40000 / 42000		1	42 000	30	1 260 000	39 710	42 000	38 850	45 150	2 052	31-mai-12	19 000	45 000
ONTBF	ONATEL BF	A	7	51000 / 52000		10	51 000	20	1 020 000	50 000	51 000	47 175	54 825	2 450	01-juin-12	37 200	57 130
SDCC	SODE CI	B	875	44000 / 45000		32	45 000	3	135 000	45 000	45 000	41 625	48 375	2 430	31-mai-12	23 000	46 225
SNTS	SONATEL SN (*)	A	18	15150 / 16500		12 003	15 900	1 415	22 498 500	17 000	15 900	14 710	17 090	1 350	02-mai-13	10 500	17 500
TOTAL								1 468	24 913 500								
SECTEUR - FINANCES																	
BICC	BICI CI	B	1	Marché /			NC			42 500	42 500	39 315	45 685	1 035	27-juil-12	33 300	42 500
BOAB	BANK OF AFRICA BN	B	11	59000 /			NC			59 000	59 000	54 575	63 425	3 720	07-mai-12	53 500	59 125
BOABF	BANK OF AFRICA BF	B	8	70000 /			NC			70 000	70 000	64 750	75 250	6 062	23-avr-13	35 000	80 000
BOAC	BANK OF AFRICA CI	B	200	39000 / 41000		35	41 000	10	410 000	41 000	41 000	37 925	44 075	1 800	02-juin-10	27 900	42 460
BOAN	BANK OF AFRICA NG	B	200	42000 / 43200		1	NC			42 350	42 350	39 175	45 525	1 800	27-juin-12	32 500	43 100
ETIT	ECOBANK TRANS. INCORP. TG (**)	A	1 399 763	50 / 52		3 385	50	229 492	11 474 600	50	50	47	53	2 144	17-juil-12	33	60
SAFC	SAFCA CI	C	83	22580 /			NC			23 000	23 000	21 275	24 725	1 440	29-juil-11	20 000	23 000
SGBC	SGB CI	A	6	59600 / 60000		487	60 000	33	1 980 000	60 000	60 000	55 500	64 500	3 990	11-juin-12	42 000	69 000
TOTAL								229 535	13 864 600								
SECTEUR - TRANSPORT																	
SDSC	BOLLORE AFRICA LOGISTICS CI	B	425	90050 /			90 050	197	17 739 850	87 000	90 050	83 300	96 800	4 660	24-mai-12	40 000	90 050
SVOC	MOVIS CI	C	19	10500 / 11000		18	11 000	34	374 000	11 000	11 000	10 175	11 825	270	05-juil-99	3 225	11 000
TOTAL								231	18 113 850								
SECTEUR - AGRICULTURE																	
PALC	PALM CI	A	8	Marché / 19250		500	NC			19 000	19 000	17 575	20 425	810	01-juin-12	13 325	22 655
SICC	SICOR CI	C					NC			3 600	3 600	3 330	3 870	1 919	25-sept-00	3 600	3 600
SOGC	SOGB CI	A	22	52000 / 53000		109	53 000	213	11 289 000	53 000	53 000	49 025	56 975	10 417	23-juil-12	44 450	90 250
SPHC	SAPH CI	A	10	38200 / 39000		928	39 000	749	29 211 000	39 000	39 000	36 075	41 925	6 930	22-juin-12	31 450	51 000
TOTAL								962	40 500 000								
SECTEUR - DISTRIBUTION																	
ABJC	SERVAIR ABIDJAN CI	C	2	11000 / 11500		60	NC			11 000	11 000	10 175	11 825	225	13-juil-00	5 550	12 700
BNBC	BERNABE CI	B	1 058	65000 / 69875		600	65 000	38	2 470 000	65 000	65 000	60 125	69 875	4 095	10-juil-12	30 500	91 375
CFAC	CFAO CI	B	10	47100 /			NC			47 005	47 005	43 480	50 530	299.7	18-juin-12	19 000	54 000
PRSC	TRACTAFRIC MOTORS CI	B		/ 124500		1	NC			124 000	124 000	114 700	133 300	8 550	24-mai-12	80 000	124 000
SHEC	VIVO ENERGY CI	B	64	30000 / 32000		63	32 000	35	1 120 000	30 000	32 000	29 600	34 400	828	31-août-11	16 000	32 500
TTLC	TOTAL CI	B	3	96005 / Marché		3	NC			100 000	100 000	92 500	107 500	2 170	10-août-11	72 000	100 000
TOTAL								73	3 590 000								
AUTRES SECTEURS																	
STAC	SETAO CI	C					NC			7 760	7 760	7 180	8 340			4 390	8 460
TOTAL																	
TOTAL - Marché des actions								232 520	129 278 470								

Légende:
 (*) dividendes et cours extrêmes ajustés par rapport au fractionnement du 23 novembre 2012: à raison de dix (10) actions nouvelles pour une (1) action ancienne.
 (**) le capital de la société contient des actions de priorité convertibles au bout de 3 - 5 ans en actions ordinaires.
Mentions : NC: Non Coté Ex-c: Ex-coupon Ex-c: Ex-droit SP: Suspendu DIF: Différé Val-T: Valeur Théorique
Classe de Capitalisation Boursière :
 A Sociétés ayant une capitalisation boursière Supérieure à 100 milliards FCFA.
 B Sociétés ayant une capitalisation boursière Comprise entre 10 milliards FCFA et 100 milliards FCFA.
 C Sociétés ayant une capitalisation boursière Inférieure ou égale à 10 milliards FCFA.

MARCHÉ DES DROITS

Symbole	Titre	Qté	Cours		Qté	Cours du jour	Volume	Valeur	Cours Précéd.	Séance prochaine		Parité	Période de Négociation	
			Ach. / Vend.							Cours Référence	Ecarts maximaux		Début	Fin
TOTAL-Marché des droits														

Parité: y pour x signifie y droits pour x action nouvelle

MARCHÉ DES OBLIGATIONS

Séance du 29 avril 2013

Symbole	Titre	Qté	Cours		Qté	Cours du jour	Volume	Valeur	Cours Précéd.	Séance prochaine		Coupon couru	Type Amort	Coupon d'intérêt			
			Ach. / Vend.							Cours Référence	Ecart max			Période	Montant net	Eché.	
OBLIGATIONS REGIONALES																	
BHB.O1	BHB 6.25% 2012-2017					NC			10 000	10 000	9 250	10 750	321.92	AC	A	587.500	11-oct
BIDC.O1	BIDC 5.60% 2006-2013					NC			9 800	9 800	9 065	10 535	400.44	ACD	A	560.000	11-août
BIDC.O2	BIDC 6.75 % 2010-2017					NC			10 000	10 000	9 250	10 750	46.11	ACD	S	337.500	04/04-10
BOAB.O2	BOA BENIN 6.20% 2009-2014					NC			9 900	9 900	9 160	10 640	494.98	AC	A	582.800	23-juin
BOABF.O2	BOA BURKINA F. 6.25% 2009-2014					NC			10 000	10 000	9 250	10 750	494.98	AC	A	582.800	23-juin
BOABF.O3	BOA BURKINA F. 6.25% 2012-2017					NC			10 000	10 000	9 250	10 750	321.92	AC	A	587.500	11-oct
BOAC.O1	BOA - CI 6.20% 2009-2014	150	9900 /			NC			9 900	9 900	9 160	10 640	516.04	AC	A	607.600	23-juin
BOAC.O2	BOA - CI 6.25% 2012-2017					NC			10 000	10 000	9 250	10 750	335.62	AC	A	612.500	11-oct
BOAD.O7	BOAD 5% 2005-2013					NC			10 000	10 000	9 250	10 750	167.58	ACD	A	500.000	28-déc
BOAD.O9	BOAD 5% 2006-2014					NC			10 000	10 000	9 250	10 750	111.26	ACD	A	500.000	07-févr
BOAD.O11	BOAD 5.95% 2012-2019					NC			10 000	10 000	9 250	10 750	88.03	ACD	A	595.000	06-mars
BOAM.O2	BOA MALI 6.50% 2009-2014					NC			10 000	10 000	9 250	10 750	480.29	AC	A	565.500	23-juin
BOAN.O1	BOA NIGER 6.50% 2009-2014					NC			9 900	9 900	9 160	10 640	480.29	AC	A	565.500	23-juin
BOAN.O2	BOA NIGER 6.25% 2012-2017					NC			10 000	9 250	10 750	297.95	AC	A	543.750	11-oct	
BOAS.O1	BOA SENEGAL 6.50% 2009-2014					NC			10 000	10 000	9 250	10 750	518.93	IF	A	611.000	23-juin
BOAS.O2	BOA SENEGAL 6.50% 2012-2017					NC			10 000	10 000	9 250	10 750	334.79	IF	A	611.000	11-oct
CAAB.O3	CAA BENIN 6.50% 2011-2016		/ 10000	60		NC			9 900	9 900	9 160	10 640	304.52	ACD	A	650.000	09-nov
CLTB.O2	CELTEL BURKINA 6.35% 2007-2013					NC			9 900	9 900	9 160	10 640	117.07	ACD	S	298.450	17/02-08
CRRH.O1	CRRH-UEMOA 6.10% 2012-2022					NC			10 000	10 000	9 250	10 750	126.38	AC	S	305.000	13/02-08
EOS.O3	ETAT SENEGAL 6.75% 2010-2015					NC			7 500	7 500	6 940	8 060	227.47	ACD	A	506.250	16-nov
EOS.O4	ETAT SENEGAL 6.70% 2012-2019					NC			10 000	10 000	9 250	10 750	249.64	ACD	A	670.000	14-déc
EOT.O2	ETAT TOGOLAIS 6.50% 2011-2016					NC			9 900	9 900	9 160	10 640	80.14	ACD	A	650.000	15-mars
PAAC.O1	PAA 6.95% 2010-2017					NC			9 000	9 000	8 325	9 675	255.23	ACD	S	303.931	28/05-11
PADS.O2	PAD 7% 2010-2017	17 470	10000 /			NC			10 000	10 000	9 250	10 750	213.57	ACD	S	304.500	22/06-12
PALC.O1	PALMCI 7% 2009-2016					NC			10 000	10 000	9 250	10 750	229.29	ACD	S	342.060	28/06-12
SHAF.O2	SHELTER AFRIQUE 6% 2008-2014					NC			10 000	10 000	9 250	10 750	261.37	ACD	S	297.534	21/05-11
TGTLT.O1	TOGO TELECOM 6.50% 2007-2014					NC			4 000	4 000	3 700	4 300	48.88	ACD	S	121.196	15/02-08
TPBF.O2	TPBF 6.50% 2011-2016	300	9800 / 10000	11		NC			10 000	10 000	9 250	10 750	229.73	ACD	A	650.000	21-déc
TPCI.O8	TPCI 6.95% 2009-2014	1 270	6200 /			NC			6 665	6 665	6 170	7 160	338.93	ACD	A	463.333	05-août
TPCI.O9	TPCI 6.25% 2010-2013					NC			9 700	9 700	8 975	10 425	570.21	IF	A	625.000	31-mai
TPCI.O10	TPCI 7% 2010-2017	63	9900 / 10000	50		NC			9 900	9 900	9 160	10 640	402.74	AC	A	700.000	01-oct
TPCI.O11	TPCI 6.5% 2011-2016					NC			10 000	10 000	9 250	10 750	402.47	ACD	A	650.000	15-sept
TPCI.O12	TPCI 6.00% 2012-2015	200	9700 /			NC			9 700	9 700	8 975	10 425	557.26	ACD	A	600.000	25-mai
TPCI.O13	TPCI 6.50% 2012-2017	457	9900 /			NC			10 640	10 640	9 845	11 435	395.34	ACD	A	650.000	19-sept
TOTAL																	
OBLIGATIONS KOLAS																	
AFD.O1	AFD 5.25% 2008-2016					NC			9 900	9 900	9 160	10 640	68.85	IF	A	523.532	12-mars
TOTAL																	
TOTAL-Marché des obligations																	

Légende:

Type Amort: Type d'amortissement - IF: IN FINE - AC: AMORTISSEMENT CONSTANT - AD: AMORTISSEMENT DEGRESSIF - ACD: AMORTISSEMENT DIFFERE CONSTANT

Période: Périodicité de paiement des coupons - A: annuelle - S: Semestrielle - T: Trimestrielle

Eché.: Échéance de paiement des intérêts

Mentions: NC: Non Coté Ex: Ex-coupon ou Ex-droit SP: Suspendu DIF: Différé

Avis, Décisions, Instructions & Circulaires du jour

Avis N°052/BRVMDG du 29 avril 2013 Annulation d'ordre de bourse.

Les Avis et Instructions sont disponibles auprès des Antennes Nationales de Bourse et sur le site internet de la BRVM : www.brvm.org

Erratum:

2013 - Calendrier des Assemblées Générales à venir

TRACTAFERIC MOTORS CÔTE D'IVOIRE

- Convocation à l'Assemblée Générale Ordinaire: 03 mai 2013.

SOUE CI

- Convocation à l'Assemblée Générale Ordinaire: 15 mai 2013.

SAPH CÔTE D'IVOIRE

- Convocation à l'Assemblée Générale Ordinaire: 22 mai 2013.

TOTAL CÔTE D'IVOIRE

- Convocation à l'Assemblée Générale Ordinaire: 23 mai 2013.

NESTLE

- Report de l'Assemblée Générale Extraordinaire du 14 décembre 2012 à une date ultérieure.



Official Newsletter
WEST AFRICAN ECONOMIC AND MONETARY UNION
REGIONAL STOCK EXCHANGE - BRVM

LIMITED COMPANY, CAPITAL XOF 3 062 040 000
 Head Office: Abidjan - COTE D'IVOIRE
 Address: 18, Rue Joseph Anoma (Rue des Banques) – 01 B.P. 3802 Abidjan
 Tel: (225) 20 326 685 / 20 326 686 Fax : (225) 20 326 684

April 29, 2013

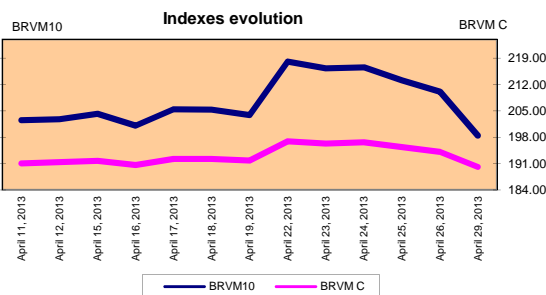
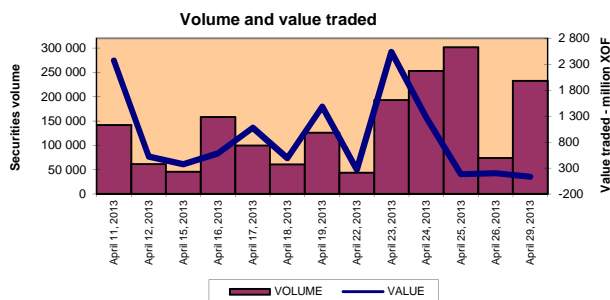
Vol : 16 N° : 82

April 29, 2013 Session

References Indexes

Base = 100 To September 15th, 1998	Close	Change		Previous Close	Market Capitalization XOF
		Value	%		
BRVM 10	209.22	-5.83	-2.71%	215.05	3 592 855 012 000
BRVM Composite	190.15	-3.97	-2.05%	194.12	4 601 930 112 435

Bonds Market Capitalization (XOF)	1 006 507 628 157
---	--------------------------



Sectoral Indexes

Base = 100 on June 14th, 1999	Close	Change		Previous Close	Number of Companies
		Value	%		
BRVM - Industry	107.17	-0.37	-0.34%	107.54	12
BRVM - Public Utility Service	476.36	-24.84	-4.96%	501.20	4
BRVM - Financial	75.04	0.00	0.00%	75.04	8
BRVM - Transport	470.12	14.55	3.19%	455.57	2
BRVM - Agriculture	380.82	0.00	0.00%	380.82	4
BRVM - Distribution	195.69	2.09	1.08%	193.60	6
BRVM - Others Sectors	95.80	0.00	0.00%	95.80	1

Market Summary

	Volume Traded	Total Value Traded (XOF)	Number of Transactions	Number of securities Traded	securities		
					Gains	Losses	traded
Stocks	232 520	129 278 470	134	19	4	4	11
Bonds	0	0	0	0	0	0	0
Rights	0	0	0	0	0	0	0

Most Actives securities		Raise			Drop		
securities	Volume	securities	Price	Change	securities	Price	Change
ECOBANK TRANS. INCORP. TG	229 492	BOLLORE AFRICA LOGISTICS CI	90 050	3050	SONATEL SN	15 900	-1 100
SONATEL SN	1 415	CIE CI	42 000	2290	SOLIBRA CI	259 000	-1 000
SAPH CI	749	VIVO ENERGY CI	32 000	2000	SMB CI	21 000	-500
SOGB CI	213	ONATEL BF	51 000	1000	FILTISAC CI	8 000	-5
BOLLORE AFRICA LOGISTICS CI	197						

International Exchange indexes

African exchanges	Indexes	Close 29-avr.-13	Change Previous Close Session	indexes 31-déc.-12	Other exchanges	Indexes	Close 29-avr.-13	Changes Previous Close Session	Indexes au 31-déc.-12
CASABLANCA (**)	MADEX	7 532.30	0.04%	7 614.01	LONDRES (**)	FOOTSIE 100	6 422.73	-0.06%	5 897.81
LAGOS (*)	NSE	33 159.08	-0.34%	28 078.81	NEW YORK (**)	DJIA	14 712.55	0.08%	13 104.14
TUNIS (*)	TUNINDEX	4 575.17	-0.34%	4 561.98	TOKYO (*)	NIKKEI 225	13 884.13	-0.30%	10 395.18

(*) Indexes of the day before

(**) Indexes at 11 H00 GMT

Announced Coupons

Symbol	securities	Coupon		
		Net Unlistedome (XOF)	Detachment Date	Payment Date
SNTS	SONATEL SN	1 350	April 29, 2013	May 2, 2013
BOAC	BANK OF AFRICA CÔTE D'IVOIRE	2 700	May 2, 2013	May 6, 2013
BOAN	BANK OF AFRICA NIGER	2 558	May 3, 2013	May 7, 2013
BOAB	BANK OF AFRICA BENIN	4 650	May 6, 2013	May 8, 2013

NA: Not Available

STOCKS MARKET

April 29th, 2013 Session

Symbol	Security	Classify Stock exchange Capitalization	Qty	Price Bid./Ask.	Qty	Curr. Price	Volume	Value	Previous Price	Next Session			Dividend paid		Extremes Price during the past 52 weeks	
										Price Reference	Price Range	Net income	Date	Low	High	
INDUSTRY - SECTOR																
CABC	SICABLE CI	C	5	64000 / 64500	50	NC			60 000	60 000	55 500	64 500	5 904	April 15, 2013	29 140	69 705
FTSC	FILTISAC CI	B	4	8000 / 8005	50	8 000	15	120 000	8 005	8 000	7 400	8 600	321	July 19, 2010	2 700	9 000
NEIC	NEI-CEDA CI	C		/2380	196	2 380	4	9 520	2 380	2 380	2 205	2 555	225	June 28, 2001	2 380	3 000
N TLC	NESTLE CI	B	20	42000 / 44500	1	NC			44 500	44 500	41 165	47 835	630	August 12, 2011	42 000	46 000
SEMC	CROWN SIEM CI	B	13	28200 / 30000	7	NC			30 000	30 000	27 750	32 250	1 215	September 28, 2012	20 000	30 000
SIVC	AIR LIQUIDE CI	C	60	10900 /		10 900	30	327 000	10 900	10 900	10 085	11 715	405	July 4, 2012	6 800	11 500
SLBC	SOLIBRA CI	A	192	255000 / 260000	1	259 000	100	25 900 000	260 000	259 000	239 575	278 425	16 380	May 2, 2012	186 500	260 000
SMBC	SMB CI	B	200	21000 /		21 000	92	1 932 000	21 500	21 000	19 425	22 575	450	July 18, 2012	15 000	25 000
STBC	SITAB CI	B	2	100000 / 102500	119	NC			102 500	102 500	94 815	110 185	7 831	April 19, 2013	65 000	115 000
TTRC	TRITURAF CI-Company in Liquidation	C	40	800 /		800	10	8 000	800	800	740	860	1 440	July 19, 2002	800	800
UNLC	UNILEVER CI	B	5	37005 / 42000	6	NC			40 000	40 000	37 000	43 000	1 233	July 9, 2012	32 375	42 000
UNXC	UNIWAX CI	C	10	Market / Market	1	NC			7 000	7 000	6 475	7 525	1 350	June 6, 2003	6 000	8 000
TOTAL							251	28 296 520								
PUBLICS UTILITIES - SECTOR																
CIEC	CIE CI	A	20	40000 / 42000	1	42 000	30	1 260 000	39 710	42 000	38 850	45 150	2 052	May 31, 2012	19 000	45 000
ONTBF	ONATEL BF	A	7	51000 / 52000	10	51 000	20	1 020 000	50 000	51 000	47 175	54 825	2 450	June 1, 2012	37 200	57 130
SDCC	SODE CI	B	875	44000 / 45000	32	45 000	3	135 000	45 000	45 000	41 625	48 375	2 430	May 31, 2012	23 000	46 225
SNTS	SONATEL SN (*)	A	18	15150 / 16500	12 003	15 900	1 415	22 498 500	17 000	15 900	14 710	17 090	1 350	May 2, 2013	10 500	17 500
TOTAL							1 468	24 913 500								
FINANCIAL - SECTOR																
BICC	BICI CI	B	1	Market /		NC			42 500	42 500	39 315	45 685	1 035	July 27, 2012	33 300	42 500
BOAB	BANK OF AFRICA BN	B	11	59000 /		NC			59 000	59 000	54 575	63 425	3 720	May 7, 2012	53 500	59 125
BOABF	BANK OF AFRICA BF	B	8	70000 /		NC			70 000	70 000	64 750	75 250	6 062	April 23, 2013	35 000	80 000
BOAC	BANK OF AFRICA CI	B	200	39000 / 41000	35	41 000	10	410 000	41 000	41 000	37 925	44 075	1 800	June 2, 2010	27 900	42 460
BOAN	BANK OF AFRICA NG	B	200	42000 / 43200	1	NC			42 350	42 350	39 175	45 525	1 800	June 27, 2012	32 500	43 100
ETIT	ECOBANK TRANS. INCORP. TG (**)	A	1 399 763	50 / 52	3 385	50	229 492	11 474 600	50	50	47	53	2 144	July 17, 2012	33	60
SAFC	SAFCA CI	C	83	22580 /		NC			23 000	23 000	21 275	24 725	1 440	July 29, 2011	20 000	23 000
SGBC	SGB CI	A	6	59600 / 60000	487	60 000	33	1 980 000	60 000	60 000	55 500	64 500	3 990	June 11, 2012	42 000	69 000
TOTAL							229 535	13 864 600								
TRANSPORTATION - SECTOR																
SDSC	BOLLORE AFRICA LOGISTICS CI	B	425	90050 /		90 050	197	17 739 850	87 000	90 050	83 300	96 800	4 660	May 24, 2012	40 000	90 050
SVOC	MOVIS CI	C	19	10500 / 11000	18	11 000	34	374 000	11 000	11 000	10 175	11 825	270	July 5, 1998	3 225	11 000
TOTAL							231	18 113 850								
AGRICULTURE - SECTOR																
PALC	PALM CI	A	8	Market / 19250	500	NC			19 000	19 000	17 575	20 425	810	June 1, 2012	13 325	22 655
SICC	SICOR CI	C				NC			3 600	3 600	3 330	3 870	1 919	September 25, 2000	3 600	3 600
SOGC	SOGB CI	A	22	52000 / 53000	109	53 000	213	11 289 000	53 000	53 000	49 025	56 975	10 417	July 23, 2012	44 450	90 250
SPHC	SAPH CI	A	10	38200 / 39000	928	39 000	749	29 211 000	39 000	39 000	36 075	41 925	6 930	June 22, 2012	31 450	51 000
TOTAL							962	40 500 000								
DISTRIBUTION - SECTOR																
ABJC	SERVAIR ABIDJAN CI	C	2	11000 / 11500	60	NC			11 000	11 000	10 175	11 825	225	July 13, 2000	5 550	12 700
BNBC	BERNABE CI	B	1 058	65000 / 69875	600	65 000	38	2 470 000	65 000	65 000	60 125	69 875	4 095	July 10, 2012	30 500	91 375
CFAC	CFAO CI	B	10	47100 /		NC			47 005	47 005	43 480	50 530	299.7	June 18, 2012	19 000	54 000
PRSC	TRACTAFRIC MOTORS CI	B		/ 124500	1	NC			124 000	124 000	114 700	133 300	8 550	May 24, 2012	80 000	124 000
SHEC	VIVO ENERGY CI	B	64	30000 / 32000	63	32 000	35	1 120 000	30 000	32 000	29 600	34 400	828	August 31, 2011	16 000	32 500
T TLC	TOTAL CI	B	3	96005 / Market	3	NC			100 000	100 000	92 500	107 500	2 170	August 10, 2011	72 000	100 000
TOTAL							73	3 590 000								
OTHERS SECTORS																
STAC	SETAO CI	C				NC			7 760	7 760	7 180	8 340			4 390	8 460
TOTAL																
TOTAL - STOCKS MARKET							232 520	129 278 470								

Legend

(*) Price, dividend and extreme prices adjusted due to split: ten (10) new shares for one (1) old share.
 (**) the capital of the company includes convertible preference shares after 3 to 5 years into common shares.

Mentions : NC: Unlisted Ex: Ex-coupon or Ex-right SP: Suspended DIF: Differed Val-T: Right's value
 Classify Stock exchange Capitalization :

- A: Companies having a stock exchange capitalization Higher than XOF 100 billion.
- B: Companies having a stock exchange capitalization Ranging between XOF 10 billion and XOF 100 billion.
- C: Companies having a Lower stock exchange capitalization or equalizes to 10 billion FCFA.

RIGHTS MARKET

Symbol	Security	Qty	Price Bid./Ask.	Qty	Curr. Price	Volume	Value	Previous Price	Next Session		Parity	Trading Period	
									Reference Price	Price Range		Start	End
TOTAL-RIGHTS MARKET													

Parity: y to x means y rights for x new shares.

BONDS MARKET

April 29th, 2013 Session

Symbol	Security	Qty	Price Bid./Ask.	Qty	Curr. Price	Volume	Value	Previous Price	Next Session		Coupon Income	Type Amort	Bond Coupon			
									Price Reference	Price Range			Period	Net Income	Payment date	
REGIONAL BOND																
BHB.O1	BHB 6.25% 2012-2017				NC			10 000	10 000	9 250	10 750	321.92	AC	A	587.500	October 11, 2012
BIDC.O1	BIDC 5.60% 2006-2013				NC			9 800	9 800	9 065	10 535	400.44	ACD	A	560.000	August 11, 2012
BIDC.O2	BIDC 6.75 % 2010-2017				NC			10 000	10 000	9 250	10 750	46.11	ACD	S	337.500	04/04-10
BOAB.O2	BOA BENIN 6.20% 2009-2014				NC			9 900	9 900	9 160	10 640	494.98	AC	A	582.800	June 23, 2012
BOABF.O2	BOA BURKINA F. 6.20% 2009-2014				NC			10 000	10 000	9 250	10 750	494.98	AC	A	582.800	June 23, 2012
BOABF.O3	BOA BURKINA F. 6.25% 2012-2017				NC			10 000	10 000	9 250	10 750	321.92	AC	A	587.500	October 11, 2012
BOAC.O1	BOA - CI 6.20% 2009-2014	150	9900 /		NC			9 900	9 900	9 160	10 640	516.04	AC	A	607.600	June 23, 2012
BOAC.O2	BOA - CI 6.25% 2012-2017				NC			10 000	10 000	9 250	10 750	335.62	AC	A	612.500	October 11, 2012
BOAD.O7	BOAD 5% 2005-2013				NC			10 000	10 000	9 250	10 750	167.58	ACD	A	500.000	December 28, 2012
BOAD.O9	BOAD 5% 2006-2014				NC			10 000	10 000	9 250	10 750	111.26	ACD	A	500.000	February 7, 2013
BOAD.O11	BOAD 5.95% 2012-2019				NC			10 000	10 000	9 250	10 750	88.03	ACD	A	595.000	March 6, 2013
BOAM.O2	BOA MALI 6.50% 2009-2014				NC			10 000	10 000	9 250	10 750	480.29	AC	A	565.500	June 23, 2012
BOAN.O1	BOA NIGER 6.50% 2009-2014				NC			9 900	9 900	9 160	10 640	480.29	AC	A	565.500	June 23, 2012
BOAN.O2	BOA NIGER 6.25% 2012-2017				NC				10 000	9 250	10 750	297.95	AC	A	543.750	October 11, 2012
BOAS.O1	BOA SENEGAL 6.50% 2009-2014				NC			10 000	10 000	9 250	10 750	518.93	IF	A	611.000	June 23, 2012
BOAS.O2	BOA SENEGAL 6.50% 2012-2017				NC			10 000	10 000	9 250	10 750	334.79	IF	A	611.000	October 11, 2012
CAAB.O3	CAA BENIN 6.50% 2011-2016		/ 10000	60	NC			9 900	9 900	9 160	10 640	304.52	ACD	A	650.000	November 9, 2012
CLTB.O2	CELTEL BURKINA 6.35% 2007-2013				NC			9 900	9 900	9 160	10 640	117.07	ACD	S	298.450	17/02-08
CRRH.O1	CRRH-UEMOA 6.10% 2012-2022				NC			10 000	10 000	9 250	10 750	126.38	AC	S	305.000	13/02-08
EOS.O3	ETAT SENEGAL 6.75% 2010-2015				NC			7 500	7 500	6 940	8 060	227.47	ACD	A	506.250	November 16, 2012
EOS.O4	ETAT SENEGAL 6.70% 2012-2019				NC			10 000	10 000	9 250	10 750	249.64	ACD	A	670.000	December 14, 2012
EOT.O2	ETAT TOGOLAIS 6.50% 2011-2016				NC			9 900	9 900	9 160	10 640	80.14	ACD	A	650.000	March 15, 2013
PAAC.O1	PAA 6.95% 2010-2017				NC			9 000	9 000	8 325	9 675	255.23	ACD	S	303.931	28/05-11
PADS.O2	PAD 7% 2010-2017	17 470	10000 /		NC			10 000	10 000	9 250	10 750	213.57	ACD	S	304.500	22/06-12
PALC.O1	PALMCI 7% 2009-2016				NC			10 000	10 000	9 250	10 750	229.29	ACD	S	342.060	28/06-12
SHAF.O2	SHELTER AFRIQUE 6% 2008-2014				NC			10 000	10 000	9 250	10 750	261.37	ACD	S	297.534	21/05-11
TGLT.O1	TOGO TELECOM 6.50% 2007-2014				NC			4 000	4 000	3 700	4 300	48.88	ACD	S	121.196	15/02-08
TPBF.O2	TPBF 6.50% 2011-2016	300	9800 / 10000	11	NC			10 000	10 000	9 250	10 750	229.73	ACD	A	650.000	December 21, 2012
TPCI.O8	TPCI 6.95% 2009-2014	1 270	6200 /		NC			6 665	6 665	6 170	7 160	338.93	ACD	A	463.333	August 5, 2012
TPCI.O9	TPCI 6.25% 2010-2013				NC			9 700	9 700	8 975	10 425	570.21	IF	A	625.000	May 31, 2012
TPCI.O10	TPCI 7% 2010-2017	63	9900 / 10000	50	NC			9 900	9 900	9 160	10 640	402.74	AC	A	700.000	October 1, 2012
TPCI.O11	TPCI 6.5% 2011-2016				NC			10 000	10 000	9 250	10 750	402.47	ACD	A	650.000	September 15, 2012
TPCI.O12	TPCI 6.00% 2012-2015	200	9700 /		NC			9 700	9 700	8 975	10 425	557.26	ACD	A	600.000	May 25, 2012
TPCI.O13	TPCI 6.50% 2012-2017	457	9900 /		NC			10 640	10 640	9 845	11 435	395.34	ACD	A	650.000	September 19, 2012
TOTAL																
KOLAS BOND																
AFD.O1	AFD 5.25% 2008-2016				NC			9 900	9 900	9 160	10 640	68.85	IF	A	523.532	March 12, 2013
TOTAL																
TOTAL BONDS MARKET																

Legend

Type Amort: Kind of depreciation - IF: IN FINE - AC: CONSTANT DEPRECIATION - AD: DEGRESSIVE DEPRECIATION - ACD: DIFFERED CONSTANT DEPRECIATION

Period : Coupons Payment Period - A: Yearly - S: Semi annual - T: Quaterly

Payment date : Interest Payment expiry

Mentions : NC: Unlisted Ex: Ex-coupon ou Ex-right SP: Suspended DIF: Differed

Notices, Decisions, Instructions & Circulars of the day

Notice N°052/BRVM/DG Cancelling market order.

Notices and instructions are available with National Offices and on the Website of BRVM: www.brvm.org

Erratum:

Calendar of General Meetings - LISTED COMPANIES

TRACTAFRIC MOTORS CÔTE D'IVOIRE

- Convocation the Ordinary General Meeting: 3rd may 2013.

SODE CÔTE D'IVOIRE & CIE CÔTE D'IVOIRE

- Convocation to the Ordinary General Meeting: : 15th May 2013.

SAPH CÔTE D'IVOIRE

- Convocation to the Ordinary General Meeting: : 22nd May 2013.

TOTAL CÔTE D'IVOIRE

- Convocation to the Ordinary General Meeting: 23rd May 2013.

NESTLE CÔTE D'IVOIRE

- Postponement of the Extraordinary General Meeting of 14th December 2012 at a later date.