



Bulletin Officiel de la Cote

BOURSE REGIONALE DES VALEURS MOBILIERES S.A.

SOCIETE ANONYME AU CAPITAL DE FCFA 3 062 040 000

Siège Social: Abidjan - COTE D'IVOIRE

Siège Social : 18, Rue Joseph Anoma (Rue des Banques) – 01 B.P. 3802 Abidjan 01

Tel : (225) 20 326 685 / 20 326 686 Fax : (225) 20 326 684

Site Internet: www.brvm.org

Bulletin du 19 avril 2013

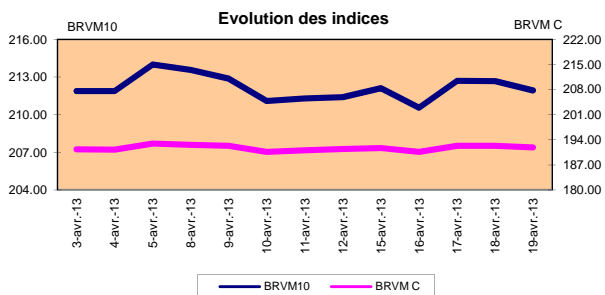
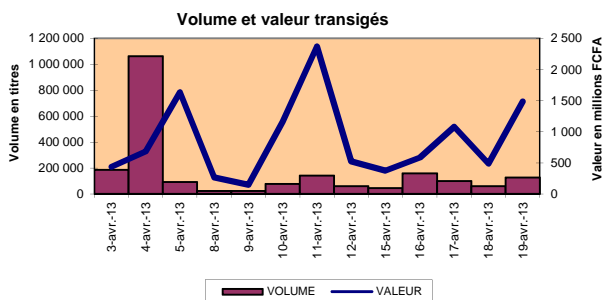
Vol : 16 N° : 76

Séance du 19 avril 2013

Indices de référence

Base = 100 au 15 septembre 1998	Fermeture	Variation		Fermeture Précédente	Capitalisation Boursière en FCFA
		en valeur	en %		
BRVM 10	211.94	-0.74	-0.35%	212.68	3 639 649 038 460
BRVM Composite	191.84	-0.44	-0.23%	192.28	4 642 767 438 095

Capitalisation du marché obligataire (en F CFA)	1 006 425 604 590
--	-------------------



Indices sectoriels

Base = 100 au 14 juin 1999	Fermeture	Variation		Fermeture Précédente	Nombre de sociétés
		en valeur	en %		
BRVM - Industrie	107.52	1.03	0.97%	106.49	12
BRVM - Services Publics	477.84	-3.16	-0.66%	481.00	4
BRVM - Finances	76.97	-0.48	-0.62%	77.45	8
BRVM - Transport	468.79	24.60	5.54%	444.19	2
BRVM - Agriculture	384.00	0.00	0.00%	384.00	4
BRVM - Distribution	191.62	0.00	0.00%	191.62	6
BRVM - Autres Secteurs	95.80	-7.72	-7.46%	103.52	1

Sommaire du marché

	Volume Transigé	Valeur Totale Transigée (F CFA)	Nombre de Transactions	Nombre de titres échangés	Titres			
					Gains	Pertes	Inchangés	
Actions	35 557	583 089 548	134	16	6	3	7	
Obligations	90 219	901 938 851	8	6	2	0	4	
Droits	0	0	0	0	0	0	0	

Titres les plus actifs			Plus fortes hausses			Plus fortes baisses		
Titres	Volume	Titres	Cours	Variation	Titres	Cours	Variation	
PAD 7% 2010-2017	90 000	SOLIBRA CI	260 000	5000	BANK OF AFRICA BF	68 400	-11 600	
SONATEL SN	27 744	BOLLORE AFRICA LOGISTICS CI	90 000	5000	ONATEL BF	46 250	-3 750	
ECOBANK TRANS. INCORP. TG	4 549	BANK OF AFRICA NG	42 000	1000	SETAO CI	7 760	-625	
ONATEL BF	1 558	SMB CI	21 500	500				
PALM CI	660	TPCI 6.95% 2009-2014	6 665	465				

Indices boursiers internationaux

Places financières africaines	Indices	Clôture 19-avr.-13	Variation Séance précédente	Indices au 31-déc.-12	Autres places financières	Indices	Clôture 19-avr.-13	Variations Séance précédente	Indices au 31-déc.-12
ACCRA (*)	GSE	1 772.59	0.11%	1199.72	PARIS (**)	CAC 40	3 654.34	1.53%	3641.07
CASABLANCA (**)	MADEX	7 537.96	0.16%	7614.01	LONDRES (**)	FOOTSIE 100	6 281.73	0.61%	5897.81
LAGOS (*)	NSE	32 887.45	-1.40%	28078.81	NEW YORK (**)	DJIA	14 537.14	-0.56%	13104.14
TUNIS (*)	TUNINDEX	4 601.40	-0.24%	4561.98	TOKYO (*)	NIKKEI 225	13 316.48	0.73%	10395.18

(*) Indices de la veille

(**) Indices à 11 H00GMT

Coupons annoncés

Symbole	Titre	Coupon		
		Montant net (FCFA)	Date de détachement	Date de paiement
STBC	SITAB CI	7 831	17-avr.-13	19-avr.-13
BOABF	BANK OF AFRICA BF	6 062	19-avr.-13	23-avr.-13
SNTS	SONATEL SN	1 350	30-avr.-13	2-mai-13
BOAC	BANK OF AFRICA CÔTE D'IVOIRE	2 700	2-mai-13	6-mai-13
BOAN	BANK OF AFRICA NIGER	2 558	3-mai-13	7-mai-13
BOAB	BANK OF AFRICA BENIN	4 650	6-mai-13	8-mai-13

ND: Non Disponible

MARCHÉ DES ACTIONS

Séance du 19 avril 2013

Symbole	Titre	Classe de Capitalisation Boursière	Qté	Cours Ach. / Vend.	Qté	Cours du jour	Volume	Valeur	Cours Précéd.	Séance prochaine			Dernier dividende Payé		Cours extrêmes sur les 52 dernières semaines	
										Cours Référence	Ecart maximum		Montant net	Date	Plus Bas	Plus Haut
SECTEUR - INDUSTRIE																
CABC	SICABLE CI	C	975	60000 /		60 000	175	10 500 000	60 000	60 000	55 500	64 500	5 904	15-avr-13	29 140	69 705
FTSC	FILTISAC CI	B	40	7995 / 8000	140	8 000	78	624 000	8 000	8 000	7 400	8 600	321	19-juil-10	2 700	9 000
NEIC	NEI-CEDA CI	C		/ Marché	3	NC			2 380	2 380	2 205	2 555	225	28-juin-01	2 380	3 000
NTLC	NESTLE CI	B		/ Marché	3	NC			44 500	44 500	41 165	47 835	630	12-août-11	42 000	48 000
SEMC	CROWN SIEM CI	B	10	30000 / 32250	10	NC			30 000	30 000	27 750	32 250	1 215	28-sept-12	20 000	30 000
SIVC	AIR LIQUIDE CI	C	59	10900 /		NC			10 800	10 800	9 990	11 610	405	04-juil-12	6 800	11 500
SLBC	SOLIBRA CI	A	192	255000 / 260000	24	260 000	16	4 160 000	255 000	260 000	240 500	279 500	16 380	02-mai-12	186 500	260 000
SMBC	SMB CI	B	282	21000 / 21500	2	21 500	42	903 000	21 000	21 500	19 890	23 110	450	18-juil-12	15 000	25 000
STBC	SITAB CI	B	20	95000 / Marché	4	NC			102 500	102 500	94 815	110 185	7 831	19-avr-13	65 000	115 000
TTRC	TRITURAF CI-Ste en Liquidation	C		/ 800	8	NC			800	800	740	860	1 440	19-juil-02	800	800
UNLC	UNILEVER CI	B	5	37005 / 42000	6	NC			40 000	40 000	37 000	43 000	1 233	09-juil-12	32 375	42 000
UNXC	UNIWAX CI	C	5	Marché / 7525	5	NC			7 000	7 000	6 475	7 525	1 350	06-juin-03	6 000	8 000
TOTAL							311	16 187 000								
SECTEUR - SERVICES PUBLICS																
CIEC	CIE CI	A	5	Marché / 40000	45	NC			39 505	39 505	36 545	42 465	2 052	31-mai-12	19 000	45 000
ONTBF	ONATEL BF	A		/ 49800	69	46 250	1 558	72 057 500	50 000	46 250	42 785	49 715	2 450	01-juin-12	37 200	57 130
SDCC	SODE CI	B	27	43900 / 45895	200	NC			44 000	44 000	40 700	47 300	2 430	31-mai-12	23 000	46 225
SNTS	SONATEL SN (*)	A	220 368	16200 / 16500	310	16 200	27 744	449 452 800	16 200	16 200	14 985	17 415	1 305	03-mai-12	10 500	17 005
TOTAL							29 302	521 510 300								
SECTEUR - FINANCES																
BICC	BICI CI	B	43	42500 /		NC			42 500	42 500	39 315	45 685	1 035	27-juil-12	33 300	42 500
BOAB	BANK OF AFRICA BN	B	7	Marché /		NC			59 000	59 000	54 575	63 425	3 720	07-mai-12	53 500	59 125
BOABF	BANK OF AFRICA BF	B			68 400	23	1 573 200	80 000	68 400	68 400	63 270	73 530	6 062	23-avr-13	35 000	80 000
BOAC	BANK OF AFRICA CI	B	192	41005 / 43500	18	41 010	50	2 050 500	41 005	41 010	37 935	44 085	1 800	02-juin-10	26 000	42 460
BOAN	BANK OF AFRICA NG	B	225	41000 / 42000	41	42 000	265	11 130 000	41 000	42 000	38 850	45 150	1 800	27-juin-12	32 500	43 100
ETIT	ECOBANK TRANS. INCORP. TG (**)	A	14 000	50 / 52	20 129	52	4 549	236 548	52	52	49	55	2 144	17-juil-12	33	60
SAFC	SAFCA CI	C	83	22580 /		NC			23 000	23 000	21 275	24 725	1 440	29-juil-11	20 000	23 000
SGBC	SGB CI	A	6	59600 / 60000	858	60 000	149	8 940 000	60 000	60 000	55 500	64 500	3 990	11-juin-12	40 000	69 000
TOTAL							5 036	23 930 248								
SECTEUR - TRANSPORT																
SDSC	BOLLORE AFRICA LOGISTICS CI	B	5	Marché /		90 000	15	1 350 000	85 000	90 000	83 250	96 750	4 660	24-mai-12	40 000	90 000
SVOC	MOVIS CI	C	65	10700 / 11000	100	10 700	10	107 000	10 500	10 700	9 900	11 500	270	05-juil-99	3 225	10 700
TOTAL							25	1 457 000								
SECTEUR - AGRICULTURE																
PALC	PALM CI	A	364	19500 / 20000	532	19 500	660	12 870 000	19 500	19 500	18 040	20 960	810	01-juin-12	13 325	22 655
SICC	SICOR CI	C				NC			3 600	3 600	3 330	3 870	1 919	25-sept-00	3 600	3 600
SOGC	SGB CI	A	82	52000 / 53000	30	NC			53 000	53 000	49 025	56 975	10 417	23-juil-12	44 450	90 250
SPHC	SAPH CI	A	10	38200 / 39000	447	39 000	173	6 747 000	39 000	39 000	36 075	41 925	6 930	22-juin-12	31 450	51 000
TOTAL							833	19 617 000								
SECTEUR - DISTRIBUTION																
ABJC	SERVAIR ABIDJAN CI	C	118	11000 /		NC			11 000	11 000	10 175	11 825	225	13-juil-00	5 550	12 700
BNBC	BERNABE CI	B	5	63500 /		NC			63 500	63 500	58 740	68 260	4 095	10-juil-12	30 500	91 375
CFAC	CFAO CI	B	10	47000 / 50000	8	NC			47 005	47 005	43 480	50 530	299,7	18-juin-12	19 000	54 000
PRSC	TRACTAFRIC MOTORS CI	B	66	123000 / Marché	5	NC			116 100	116 100	107 395	124 805	8 550	24-mai-12	80 000	116 100
SHEC	VIVO ENERGY CI	B	84	32000 / 33330	10	NC			32 000	32 000	29 600	34 400	828	31-août-11	15 800	32 250
TTLIC	TOTAL CI	B	20	95000 / 100000	52	NC			95 000	95 000	87 875	102 125	2 170	10-août-11	72 000	100 000
TOTAL																
AUTRES SECTEURS																
STAC	SETAO CI	C				7 760	50	388 000	8 385	7 760	7 180	8 340			4 390	8 460
TOTAL							50	388 000								
TOTAL - Marché des actions							35 557	583 089 548								

Légende:
 (*) dividendes et cours extrêmes ajustés par rapport au fractionnement du 23 novembre 2012: à raison de dix (10) actions nouvelles pour une (1) action ancienne.
 (**) le capital de la société contient des actions de priorité convertibles au bout de 3 - 5 ans en actions ordinaires.

Mentions : NC: Non Coté Ex-c: Ex-coupon Ex-c:Ex-droit SP: Suspendu DIF: Différé Val-T: Valeur Théorique

Classe de Capitalisation Boursière :

- A Sociétés ayant une capitalisation boursière Supérieure à 100 milliards FCFA.
- B Sociétés ayant une capitalisation boursière Comprise entre 10 milliards FCFA et 100 milliards FCFA.
- C Sociétés ayant une capitalisation boursière Inférieure ou égale à 10 milliards FCFA.

MARCHÉ DES DROITS

Symbole	Titre	Qté	Cours Ach. / Vend.	Qté	Cours du jour	Volume	Valeur	Cours Précéd.	Séance prochaine		Parité	Période de Négociation	
									Cours Référence	Ecart maximum		Début	Fin
TOTAL-Marché des droits													

Parité: y pour x signifie y droits pour x action nouvelle

MARCHÉ DES OBLIGATIONS

Séance du 19 avril 2013

Symbole	Titre	Qté	Cours		Qté	Cours du jour	Volume	Valeur	Cours Précéd.	Séance prochaine		Coupon couru	Type Amort	Coupon d'intérêt			
			Ach. / Vend.							Cours Référence	Ecart maximum			Période	Montant net	Eché.	
OBLIGATIONS REGIONALES																	
BHB.O1	BHB 6.25% 2012-2017					NC			10 000	10 000	9 250	10 750	305.82	AC	A	587.500	11-oct
BIDC.O1	BIDC 5.60% 2006-2013				9 800	5	49 000	9 800	9 800	9 065	10 535	385.10	ACD	A	560.000	11-août	
BIDC.O2	BIDC 6.75 % 2010-2017				10 000	32	320 000	10 000	10 000	9 250	10 750	27.66	ACD	S	337.500	04/04-10	
BOAB.O2	BOA BENIN 6.20% 2009-2014								10 000	10 000	9 250	10 750	479.01	AC	A	582.800	23-juin
BOABF.O2	BOA BURKINA F. 6.20% 2009-2014								10 000	10 000	9 250	10 750	479.01	AC	A	582.800	23-juin
BOABF.O3	BOA BURKINA F. 6.25% 2012-2017		/ 10000	7					10 000	10 000	9 250	10 750	305.82	AC	A	587.500	11-oct
BOAC.O1	BOA - CI 6.20% 2009-2014	150	9900 /						9 900	9 900	9 160	10 640	499.40	AC	A	607.600	23-juin
BOAC.O2	BOA - CI 6.25% 2012-2017								10 000	10 000	9 250	10 750	318.84	AC	A	612.500	11-oct
BOAD.O7	BOAD 5% 2005-2013								10 000	10 000	9 250	10 750	153.84	ACD	A	500.000	28-déc
BOAD.O9	BOAD 5% 2006-2014								10 000	10 000	9 250	10 750	97.53	ACD	A	500.000	07-févr
BOAD.O11	BOAD 5.95% 2012-2019								10 000	10 000	9 250	10 750	71.73	ACD	A	595.000	06-mars
BOAM.O2	BOA MALI 6.50% 2009-2014								10 000	10 000	9 250	10 750	464.79	AC	A	565.500	23-juin
BOAN.O1	BOA NIGER 6.50% 2009-2014								9 900	9 900	9 160	10 640	464.79	AC	A	565.500	23-juin
BOAN.O2	BOA NIGER 6.25% 2012-2017									10 000	9 250	10 750	283.05	AC	A	543.750	11-oct
BOAS.O1	BOA SENEGAL 6.50% 2009-2014								10 000	10 000	9 250	10 750	502.19	IF	A	611.000	23-juin
BOAS.O2	BOA SENEGAL 6.50% 2012-2017								10 000	10 000	9 250	10 750	318.05	IF	A	611.000	11-oct
CAAB.O3	CAA BENIN 6.50% 2011-2016	194	9950 / 10000	60		NC			9 900	9 900	9 160	10 640	286.71	ACD	A	650.000	09-nov
CLTB.O2	CELTEL BURKINA 6.35% 2007-2013		/ 9900	6		NC			9 900	9 900	9 160	10 640	100.58	ACD	S	298.450	17/02-08
CRRH.O1	CRRH-UEMOA 6.10% 2012-2022					NC			10 000	10 000	9 250	10 750	109.53	AC	S	305.000	13/02-08
EOS.O3	ETAT SENEGAL 6.75% 2010-2015		/ 7500	2		NC			7 500	7 500	6 940	8 060	213.60	ACD	A	506.250	16-nov
EOS.O4	ETAT SENEGAL 6.70% 2012-2019					NC			10 000	10 000	9 250	10 750	231.29	ACD	A	670.000	14-déc
EOT.O2	ETAT TOGOLAIS 6.50% 2011-2016	20	10000 /			NC			10 000	10 000	9 250	10 750	62.33	ACD	A	650.000	15-mars
PAAC.O1	PAA 6.95% 2010-2017		/ 9000	10		NC			8 820	8 820	8 160	9 480	238.44	ACD	S	303.931	28/05-11
PADS.O2	PAD 7% 2010-2017	17 500	10000 /		10 000	90 000	900 000 000	10 000	10 000	9 250	10 750	196.88	ACD	S	304.500	22/06-12	
PALC.O1	PALMCI 7% 2009-2016				10 000	83	830 000	10 000	10 000	9 250	10 750	210.50	ACD	S	342.060	28/06-12	
SHAF.O2	SHELTER AFRIQUE 6% 2008-2014					NC			10 000	10 000	9 250	10 750	244.93	ACD	S	297.534	21/05-11
TGTLT.O1	TOGO TELECOM 6.50% 2007-2014		/ 4000	7		NC			4 000	4 000	3 700	4 300	42.18	ACD	S	121.196	15/02-08
TPBF.O2	TPBF 6.50% 2011-2016		/ 10000	21		NC			10 000	10 000	9 250	10 750	211.92	ACD	A	650.000	21-déc
TPCI.O8	TPCI 6.95% 2009-2014	1 270	6201 /		6 664	75	499 875	6 200	6 665	6 170	7 160	326.24	ACD	A	463.333	05-août	
TPCI.O9	TPCI 6.25% 2010-2013					NC			9 700	9 700	8 975	10 425	553.08	IF	A	625.000	31-mai
TPCI.O10	TPCI 7% 2010-2017	2 031	9900 / 10000	157		NC			9 900	9 900	9 160	10 640	383.56	AC	A	700.000	01-oct
TPCI.O11	TPCI 6.5% 2011-2016	2 081	9900 / 10000	3 125	9 999	24	239 976	9 950	9 999	9 250	10 745	384.66	ACD	A	650.000	15-sept	
TPCI.O12	TPCI 6.00% 2012-2015		/ 9800	100		NC			9 700	9 700	8 975	10 425	540.82	ACD	A	600.000	25-mai
TPCI.O13	TPCI 6.50% 2012-2017	457	9900 /			NC			10 640	10 640	9 845	11 435	377.53	ACD	A	650.000	19-sept
TOTAL					90 219		901 938 851										
OBLIGATIONS KOLAS																	
AFD.O1	AFD 5.25% 2008-2016					NC			9 900	9 900	9 160	10 640	54.50	IF	A	523.532	12-mars
TOTAL																	
TOTAL-Marché des obligations					90 219		901 938 851										

Légende:

Type Amort: Type d'Amortissement - IF: IN FINE - AC: AMORTISSEMENT CONSTANT - AD: AMORTISSEMENT DEGRESSIF - ACD: AMORTISSEMENT DIFFERE CONSTANT

Période : Périodicité de paiement des coupons - A: annuelle - S: Semestrielle - T: Trimestrielle

Eché. : Echéance de paiement des intérêts

Mentions : NC: Non Coté Ex: Ex-coupon ou Ex-droit SP: Suspendu DIF: Différé

Avis, Décisions, Instructions & Circulaires du jour

Avis N°049/BRVM/DG du 19 avril 2013 Paiement de dividendes - BOA NIGER.
 Avis N°048/BRVM/DG du 19 avril 2013 Paiement de dividendes - BOA CÔTE D'IVOIRE.
 Avis N°047/BRVM/DG du 19 avril 2013 Paiement de dividendes - BOA BENIN.

Les Avis et Instructions sont disponibles auprès des Antennes Nationales de Bourse et sur le site internet de la BRVM : www.brvm.org

Erratum:

2013 - Calendrier des Assemblées Générales à venir

SICOR

- Prorogation de l'Assemblée Générale Exercices (2011 et 2012) au 26 avril 2013.

TRACTAFRIC MOTORS CÔTE D'IVOIRE

- Convocation à l'Assemblée Générale Ordinaire: 03 mai 2013.

SOCECI

- Convocation à l'Assemblée Générale Ordinaire: 15 mai 2013.

TOTAL CÔTE D'IVOIRE

- Convocation à l'Assemblée Générale Ordinaire: 23 mai 2013.

NESTLE

- Report de l'Assemblée Générale Extraordinaire du 14 décembre 2012 à une date ultérieure.



Official Newsletter
WEST AFRICAN ECONOMIC AND MONETARY UNION
REGIONAL STOCK EXCHANGE - BRVM

LIMITED COMPANY, CAPITAL XOF 3 062 040 000
 Head Office: Abidjan - COTE D'IVOIRE
 Address: 18, Rue Joseph Anoma (Rue des Banques) – 01 B.P. 3802 Abidjan
 Tel: (225) 20 326 685 / 20 326 686 Fax : (225) 20 326 684

April 19, 2013

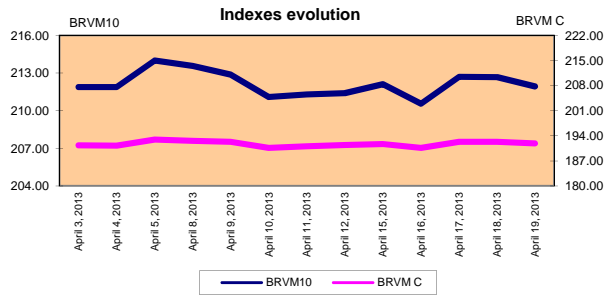
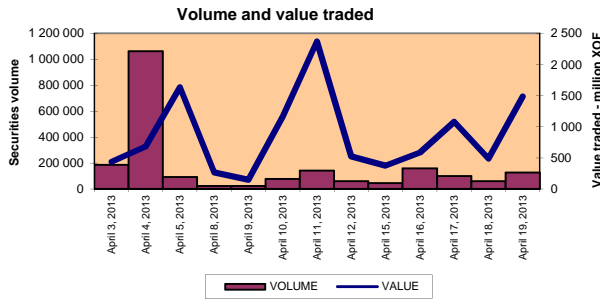
Vol : 16 N° : 76

April 19, 2013 Session

References Indexes

Base = 100 To September 15th, 1998	Close	Change		Previous Close	Market Capitalization XOF
		Value	%		
BRVM 10	211.94	-0.74	-0.35%	212.68	3 639 649 038 460
BRVM Composite	191.84	-0.44	-0.23%	192.28	4 642 767 438 095

Bonds Market Capitalization (XOF)	1 006 425 604 590
---	--------------------------



Sectoral Indexes

Base = 100 on June 14th, 1999	Close	Change		Previous Close	Number of Companies
		Value	%		
BRVM - Industry	107.52	1.03	0.97%	106.49	12
BRVM - Public Utility Service	477.84	-3.16	-0.66%	481.00	4
BRVM - Financial	76.97	-0.48	-0.62%	77.45	8
BRVM - Transport	468.79	24.60	5.54%	444.19	2
BRVM - Agriculture	384.00	0.00	0.00%	384.00	4
BRVM - Distribution	191.62	0.00	0.00%	191.62	6
BRVM - Others Sectors	95.80	-7.72	-7.46%	103.52	1

Market Summary

	Volume Traded	Total Value Traded (XOF)	Number of Transactions	Number of securities Traded	securities		
					Gains	Losses	traded
Stocks	35 557	583 089 548	134	16	6	3	7
Bonds	90 219	901 938 851	8	6	2	0	4
Rights	0	0	0	0	0	0	0

Most Actives securities		Raise			Drop		
securities	Volume	securities	Price	Change	securities	Price	Change
PAD 7% 2010-2017	90 000	SOLIBRA CI	260 000	5000	BANK OF AFRICA BF	68 400	-11 600
SONATEL SN	27 744	BOLLORE AFRICA LOGISTICS CI	90 000	5000	ONATEL BF	46 250	-3 750
ECOBANK TRANS. INCORP. TG	4 549	BANK OF AFRICA NG	42 000	1000	SETAO CI	7 760	-625
ONATEL BF	1 558	SMB CI	21 500	500			
PALM CI	660	TPCI 6.95% 2009-2014	6 665	465			

International Exchange indexes

African exchanges	Indexes	Close 19-avr.-13	Change Previous Close Session	indexes 31-déc.-12	Other exchanges	Indexes	Close 19-avr.-13	Changes Previous Close Session	Indexes au 31-déc.-12
CASABLANCA (**)	MADEX	7 537.96	0.16%	7614.01	LONDRES (**)	FOOTSIE 100	6 281.73	0.61%	5897.81
LAGOS (*)	NSE	32 887.45	-1.40%	28078.81	NEW YORK (**)	DJIA	14 537.14	-0.56%	13104.14
TUNIS (*)	TUNINDEX	4 601.40	-0.24%	4561.98	TOKYO (*)	NIKKEI 225	13 316.48	0.73%	10395.18

(*) Indexes of the day before

(**) Indexes at 11 H00 GMT

Announced Coupons

Symbol	securities	Coupon		
		Net IUnlistedome (XOF)	Detachment Date	Payment Date
STBC	SITAB CI	7 831	April 17, 2013	April 19, 2013
BOABF	BANK OF AFRICA BF	6 062	April 19, 2013	April 23, 2013
SNTS	SONATEL SN	1 350	April 30, 2013	May 2, 2013
BOAC	BANK OF AFRICA CÔTE D'IVOIRE	2 700	May 2, 2013	May 6, 2013
BOAN	BANK OF AFRICA NIGER	2 558	May 3, 2013	May 7, 2013
BOAB	BANK OF AFRICA BENIN	4 650	May 6, 2013	May 8, 2013

NA: Not Available

STOCKS MARKET

April 19th, 2013 Session

Symbol	Security	Classify Stock exchange Capitalization	Qty	Price Bid./Ask.	Qty	Curr. Price	Volume	Value	Previous Price	Next Session			Dividend paid		Extremes Price during the past 52 weeks	
										Price Reference	Price Range	Net Income	Date	Low	High	
INDUSTRY - SECTOR																
CABC	SICABLE CI	C	975	60000 /		60 000	175	10 500 000	60 000	60 000	55 500	64 500	5 904	April 15, 2013	29 140	69 705
FTSC	FILTISAC CI	B	40	7995 / 8000	140	8 000	78	624 000	8 000	8 000	7 400	8 600	321	July 19, 2010	2 700	9 000
NEIC	NEI-CEDA CI	C		/ Market	3	NC			2 380	2 380	2 205	2 555	225	June 28, 2001	2 380	3 000
N TLC	NESTLE CI	B		/ Market	3	NC			44 500	44 500	41 165	47 835	630	August 12, 2011	42 000	48 000
SEMC	CROWN SIEM CI	B	10	30000 / 32250	10	NC			30 000	30 000	27 750	32 250	1 215	September 28, 2012	20 000	30 000
SIVC	AIR LIQUIDE CI	C	59	10900 /		NC			10 800	10 800	9 990	11 610	405	July 4, 2012	6 800	11 500
SLBC	SOLIBRA CI	A	192	255000 / 260000	24	260 000	16	4 160 000	255 000	260 000	240 500	279 500	16 380	May 2, 2012	186 500	260 000
SMBC	SMB CI	B	282	21000 / 21500	2	21 500	42	903 000	21 000	21 500	19 890	23 110	450	July 18, 2012	15 000	25 000
STBC	SITAB CI	B	20	95000 / Market	4	NC			102 500	102 500	94 815	110 185	7 831	April 19, 2013	65 000	115 000
TTRC	TRITURAF CI-Company in Liquidation	C		/ 800	8	NC			800	800	740	860	1 440	July 19, 2002	800	800
UNLC	UNILEVER CI	B	5	37005 / 42000	6	NC			40 000	40 000	37 000	43 000	1 233	July 9, 2012	32 375	42 000
UNXC	UNIWAH CI	C	5	Market / 7525	5	NC			7 000	7 000	6 475	7 525	1 350	June 6, 2003	6 000	8 000
TOTAL							311	16 187 000								
PUBLICS UTILITIES - SECTOR																
CIEC	CIE CI	A	5	Market / 40000	45	NC			39 505	39 505	36 545	42 465	2 052	May 31, 2012	19 000	45 000
ONTBF	ONATEL BF	A		/ 49800	69	46 250	1 558	72 057 500	50 000	46 250	42 785	49 715	2 450	June 1, 2012	37 200	57 130
SDCC	SODE CI	B	27	43900 / 45895	200	NC			44 000	44 000	40 700	47 300	2 430	May 31, 2012	23 000	46 225
SNTS	SONATEL SN (*)	A	220 368	16200 / 16500	310	16 200	27 744	449 452 800	16 200	16 200	14 985	17 415	1 305	May 3, 2012	10 500	17 005
TOTAL							29 302	521 510 300								
FINANCIAL - SECTOR																
BICC	BICI CI	B	43	42500 /		NC			42 500	42 500	39 315	45 685	1 035	July 27, 2012	33 300	42 500
BOAB	BANK OF AFRICA BN	B	7	Market /		NC			59 000	59 000	54 575	63 425	3 720	May 7, 2012	53 500	59 125
BOABF	BANK OF AFRICA BF	B			68 400	23	1 573 200	80 000	68 400	68 400	63 270	73 530	6 062	April 23, 2013	35 000	80 000
BOAC	BANK OF AFRICA CI	B	192	41005 / 43500	18	41 010	50	2 050 500	41 005	41 010	37 935	44 085	1 800	June 2, 2010	26 000	42 460
BOAN	BANK OF AFRICA NG	B	225	41000 / 42000	41	42 000	265	11 130 000	41 000	42 000	38 850	45 150	1 800	June 27, 2012	32 500	43 100
ETIT	ECOBANK TRANS. INCORP. TG (**)	A	14 000	50 / 52	20 129	52	4 549	236 548	52	52	49	55	2 144	July 17, 2012	33	60
SAFC	SAFCA CI	C	83	22580 /		NC			23 000	23 000	21 275	24 725	1 440	July 29, 2011	20 000	23 000
SGBC	SGB CI	A	6	59600 / 60000	858	60 000	149	8 940 000	60 000	60 000	55 500	64 500	3 990	June 11, 2012	40 000	69 000
TOTAL							5 036	23 930 248								
TRANSPORTATION - SECTOR																
SDSC	BOLLORE AFRICA LOGISTICS CI	B	5	Market /		90 000	15	1 350 000	85 000	90 000	83 250	96 750	4 660	May 24, 2012	40 000	90 000
SVOC	MOVIS CI	C	65	10700 / 11000	100	10 700	10	107 000	10 500	10 700	9 900	11 500	270	July 5, 1999	3 225	10 700
TOTAL							25	1 457 000								
AGRICULTURE - SECTOR																
PALC	PALM CI	A	364	19500 / 20000	532	19 500	660	12 870 000	19 500	19 500	18 040	20 960	810	June 1, 2012	13 325	22 655
SICC	SICOR CI	C				NC			3 600	3 600	3 330	3 870	1 919	September 25, 2000	3 600	3 600
SOGC	SOGB CI	A	82	52000 / 53000	30	NC			53 000	53 000	49 025	56 975	10 417	July 23, 2012	44 450	90 250
SPHC	SAPH CI	A	10	38200 / 39000	447	39 000	173	6 747 000	39 000	39 000	36 075	41 925	6 930	June 22, 2012	31 450	51 000
TOTAL							833	19 617 000								
DISTRIBUTION - SECTOR																
ABJC	SERVAIR ABIDJAN CI	C	118	11000 /		NC			11 000	11 000	10 175	11 825	225	July 13, 2000	5 550	12 700
BNBC	BERNABE CI	B	5	63500 /		NC			63 500	63 500	58 740	68 260	4 095	July 10, 2012	30 500	91 375
CFAC	CFAO CI	B	10	47000 / 50000	8	NC			47 005	47 005	43 480	50 530	299.7	June 18, 2012	19 000	54 000
PRSC	TRACTAFRIC MOTORS CI	B	66	123000 / Market	5	NC			116 100	116 100	107 395	124 805	8 550	May 24, 2012	80 000	116 100
SHEC	VIVO ENERGY CI	B	84	32000 / 33330	10	NC			32 000	32 000	29 600	34 400	828	August 31, 2011	15 800	32 250
T TLC	TOTAL CI	B	20	95000 / 100000	52	NC			95 000	95 000	87 875	102 125	2 170	August 10, 2011	72 000	100 000
TOTAL																
OTHERS SECTORS																
STAC	SETAO CI	C				7 760	50	388 000	8 385	7 760	7 180	8 340			4 390	8 460
TOTAL							50	388 000								
TOTAL - STOCKS MARKET							35 557	583 089 548								

Legend
 (*) Price, dividend and extreme prices adjusted due to split: ten (10) new shares for one (1) old share.
 (**) the capital of the company includes convertible preference shares after 3 to 5 years into common shares.
Mentions : NC: Unlisted Ex: Ex-coupon or Ex-right SP: Suspended DIF: Differed Val-T: Right's value
Classify Stock exchange Capitalization :

- A: Companies having a stock exchange capitalization Higher than XOF 100 billion
- B: Companies having a stock exchange capitalization Ranging between XOF 10 billion and XOF 100 billion
- C: Companies having a Lower stock exchange capitalization or equalizes to 10 billion FCFA.

RIGHTS MARKET

Symbol	Security	Qty	Price Bid./Ask.	Qty	Curr. Price	Volume	Value	Previous Price	Next Session			Parity	Trading Period	
									Reference Price	Price Range	Start		End	
TOTAL-RIGHTS MARKET														

Parity: y to x means y rights for x new shares.

BONDS MARKET

April 19th, 2013 Session

Symbol	Security	Qty	Price Bid./Ask.	Qty	Curr. Price	Volume	Value	Previous Price	Next Session		Coupon Income	Type Amort.	Bond Coupon				
									Price Reference	Price Range			Period	Net Income	Payment date		
REGIONAL BOND																	
BHB.O1	BHB 6.25% 2012-2017				NC			10 000	10 000	9 250	10 750	305.82	AC	A	587.500	October 11, 2012	
BIDC.O1	BIDC 5.60% 2006-2013					9 800	5	49 000	9 800	9 800	9 065	10 535	385.10	ACD	A	560.000	August 11, 2012
BIDC.O2	BIDC 6.75 % 2010-2017					10 000	32	320 000	10 000	10 000	9 250	10 750	27.66	ACD	S	337.500	04/04-10
BOAB.O2	BOA BENIN 6.20% 2009-2014				NC			10 000	10 000	9 250	10 750	479.01	AC	A	582.800	June 23, 2012	
BOABF.O2	BOA BURKINA F. 6.20% 2009-2014				NC			10 000	10 000	9 250	10 750	479.01	AC	A	582.800	June 23, 2012	
BOABF.O3	BOA BURKINA F. 6.25% 2012-2017		/ 10000	7	NC			10 000	10 000	9 250	10 750	305.82	AC	A	587.500	October 11, 2012	
BOAC.O1	BOA - CI 6.20% 2009-2014	150	9900 /		NC			9 900	9 900	9 160	10 640	499.40	AC	A	607.600	June 23, 2012	
BOAC.O2	BOA - CI 6.25% 2012-2017				NC			10 000	10 000	9 250	10 750	318.84	AC	A	612.500	October 11, 2012	
BOAD.O7	BOAD 5% 2005-2013				NC			10 000	10 000	9 250	10 750	153.84	ACD	A	500.000	December 28, 2012	
BOAD.O9	BOAD 5% 2006-2014				NC			10 000	10 000	9 250	10 750	97.53	ACD	A	500.000	February 7, 2013	
BOAD.O11	BOAD 5.95% 2012-2019				NC			10 000	10 000	9 250	10 750	71.73	ACD	A	595.000	March 6, 2013	
BOAM.O2	BOA MALI 6.50% 2009-2014				NC			10 000	10 000	9 250	10 750	464.79	AC	A	565.500	June 23, 2012	
BOAN.O1	BOA NIGER 6.50% 2009-2014				NC			9 900	9 900	9 160	10 640	464.79	AC	A	565.500	June 23, 2012	
BOAN.O2	BOA NIGER 6.25% 2012-2017				NC				10 000	9 250	10 750	283.05	AC	A	543.750	October 11, 2012	
BOAS.O1	BOA SENEGAL 6.50% 2009-2014				NC			10 000	10 000	9 250	10 750	502.19	IF	A	611.000	June 23, 2012	
BOAS.O2	BOA SENEGAL 6.50% 2012-2017				NC			10 000	10 000	9 250	10 750	318.05	IF	A	611.000	October 11, 2012	
CAAB.O3	CAA BENIN 6.50% 2011-2016	194	9950 / 10000	60	NC			9 900	9 900	9 160	10 640	286.71	ACD	A	650.000	November 9, 2012	
CLTB.O2	CELTEL BURKINA 6.35% 2007-2013		/ 9900	6	NC			9 900	9 900	9 160	10 640	100.58	ACD	S	298.450	17/02-08	
CRRH.O1	CRRH-UEMOA 6.10% 2012-2022				NC			10 000	10 000	9 250	10 750	109.53	AC	S	305.000	13/02-08	
EOS.O3	ETAT SENEGAL 6.75% 2010-2015		/ 7500	2	NC			7 500	7 500	6 940	8 060	213.60	ACD	A	506.250	November 16, 2012	
EOS.O4	ETAT SENEGAL 6.70% 2012-2019				NC			10 000	10 000	9 250	10 750	231.29	ACD	A	670.000	December 14, 2012	
EOT.O2	ETAT TOGOLAIS 6.50% 2011-2016	20	10000 /		NC			10 000	10 000	9 250	10 750	62.33	ACD	A	650.000	March 15, 2013	
PAAC.O1	PAA 6.95% 2010-2017		/ 9000	10	NC			8 820	8 820	8 160	9 480	238.44	ACD	S	303.931	28/05-11	
PADS.O2	PAD 7% 2010-2017	17 500	10000 /		10 000	90 000	900 000 000	10 000	10 000	9 250	10 750	196.88	ACD	S	304.500	22/06-12	
PALC.O1	PALMCI 7% 2009-2016				10 000	83	830 000	10 000	10 000	9 250	10 750	210.50	ACD	S	342.060	28/06-12	
SHAF.O2	SHELTER AFRIQUE 6% 2008-2014				NC			10 000	10 000	9 250	10 750	244.93	ACD	S	297.534	21/05-11	
TGTLT.O1	TOGO TELECOM 6.50% 2007-2014		/ 4000	7	NC			4 000	4 000	3 700	4 300	42.18	ACD	S	121.196	15/02-08	
TPBF.O2	TPBF 6.50% 2011-2016		/ 10000	21	NC			10 000	10 000	9 250	10 750	211.92	ACD	A	650.000	December 21, 2012	
TPCI.O8	TPCI 6.95% 2009-2014	1 270	6201 /		6 664	75	499 875	6 200	6 665	6 170	7 160	326.24	ACD	A	463.333	August 5, 2012	
TPCI.O9	TPCI 6.25% 2010-2013				NC			9 700	9 700	8 975	10 425	553.08	IF	A	625.000	May 31, 2012	
TPCI.O10	TPCI 7% 2010-2017	2 031	9900 / 10000	157	NC			9 900	9 900	9 160	10 640	383.56	AC	A	700.000	October 1, 2012	
TPCI.O11	TPCI 6.5% 2011-2016	2 081	9900 / 10000	3 125	9 999	24	239 976	9 950	9 999	9 250	10 745	384.66	ACD	A	650.000	September 15, 2012	
TPCI.O12	TPCI 6.00% 2012-2015		/ 9800	100	NC			9 700	9 700	8 975	10 425	540.82	ACD	A	600.000	May 25, 2012	
TPCI.O13	TPCI 6.50% 2012-2017	457	9900 /		NC			10 640	10 640	9 845	11 435	377.53	ACD	A	650.000	September 19, 2012	
TOTAL						90 219	901 938 851										
KOLAS BOND																	
AFD.O1	AFD 5.25% 2008-2016				NC			9 900	9 900	9 160	10 640	54.50	IF	A	523.532	March 12, 2013	
TOTAL																	
TOTAL-BONDS MARKET						90 219	901 938 851										
Legend																	
Type Amort: Kind of depreciation - IF: IN FINE - AC: CONSTANT DEPRECIATION - AD: DEGRESSIVE DEPRECIATION - ACD: DIFFERED CONSTANT DEPRECIATION																	
Period : Coupons Payment Period - A: Yearly - S: Semi annual - T: Quarterly																	
Payment date : Interest Payment expiry																	
Mentions : NC: Unlisted Ex: Ex-coupon ou Ex-right SP: Suspended DIF: Differed																	
Notices, Decisions, Instructions & Circulars of the day																	
Notice N°049/BRVM/DG Payment of 2012 dividends - BOA NIGER.																	
Notice N°048/BRVM/DG Payment of 2012 dividends - BOA CÔTE D'IVOIRE.																	
Notice N°047/BRVM/DG Payment of 2012 dividends - BOA BENIN.																	
Notices and instructions are available with National Offices and on the Website of BRVM: www.brvm.org																	
Erratum:																	
Calendar of General Meetings - LISTED COMPANIES																	
SICOR																	
- Prorogation of the General meeting _Fiscal years 2011 and 2012 to the 26 th April 2013.																	
TRACTAFRIC MOTORS CÔTE D'IVOIRE																	
- Convocation the Ordinary General Meeting: 3 rd may 2013.																	
SOE CI																	
- Convocation to the Ordinary General Meeting: : 15 th May 2013.																	
TOTAL CÔTE D'IVOIRE																	
- Convocation to the Ordinary General Meeting: 23 rd May 2013.																	
NESTLE																	
- Postponement of the Extraordinary General Meeting of 14 th December 2012 at a later date.																	