



Bulletin Officiel de la Cote

BOURSE REGIONALE DES VALEURS MOBILIERES S.A.

SOCIETE ANONYME AU CAPITAL DE FCFA 3 062 040 000

Siège Social: Abidjan - COTE D'IVOIRE

Siège Social : 18, Rue Joseph Anoma (Rue des Banques) – 01 B.P. 3802 Abidjan 01

Tel : (225) 20 326 685 / 20 326 686 Fax : (225) 20 326 684

Site Internet: www.brvm.org

Bulletin du 07 février 2013

Vol : 16 N° :

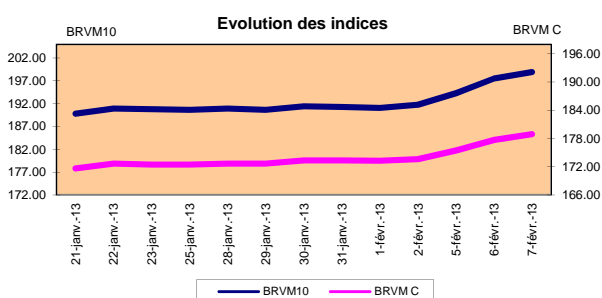
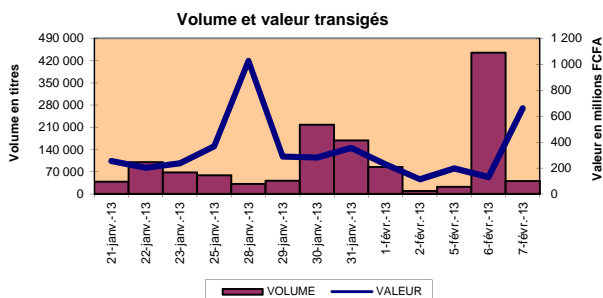
26

Séance du 07 février 2013

Indices de référence

Base = 100 au 15 septembre 1998	Fermeture	Variation		Fermeture Précédente	Capitalisation Boursière en FCFA
		en valeur	en %		
BRVM 10	198.94	1.44	0.73%	197.50	3 328 412 169 940
BRVM Composite	178.90	1.20	0.68%	177.70	4 329 623 836 710

Capitalisation du marché obligataire (en F CFA)	833 482 875 182
--	-----------------



Indices sectoriels

Base = 100 au 14 juin 1999	Fermeture	Variation		Fermeture Précédente	Nombre de sociétés
		en valeur	en %		
BRVM - Industrie	102.42	0.68	0.67%	101.74	12
BRVM - Services Publics	498.03	1.27	0.26%	496.76	4
BRVM - Finances	58.78	0.83	1.43%	57.95	8
BRVM - Transport	351.10	1.18	0.34%	349.92	2
BRVM - Agriculture	381.43	2.25	0.59%	379.18	4
BRVM - Distribution	179.79	2.22	1.25%	177.57	6
BRVM - Autres Secteurs	96.30	0.00	0.00%	96.30	1

Sommaire du marché

	Volume Transigé	Valeur Totale Transigée (F CFA)	Nombre de Transactions	Nombre de titres échangés	Titres			
					Gains	Pertes	Inchangés	
Actions	40 703	660 391 015	152	21	12	2	7	
Obligations	69	690 000	2	2	0	0	2	
Droits	0	0	0	0	0	0	0	

Titres les plus actifs		Plus fortes hausses			Plus fortes baisses		
Titres	Volume	Titres	Cours	Variation	Titres	Cours	Variation
SONATEL SN	27 731	SICABLE CI	56 000	2 000	SAPH CI	39 000	-1 000
ECOBANK TRANS. INCORP. TG	8 000	VIVO ENERGY CI	28 000	1 795	SGB CI	59 000	-1 000
BICI CI	3 320	CIE CI	42 000	1 500			
SAPH CI	600	BERNABE CI	55 000	1 250			
PALM CI	381	SODE CI	42 000	1 000			

Indices boursiers internationaux

Places financières africaines	Indices	Clôture 7-févr.-13	Variation Séance précédente	Indices au 31-déc.-12	Autres places financières	Indices	Clôture 7-févr.-13	Variations Séance précédente	Indices au 31-déc.-12
ACCRA (*)	GSE	1 312.58	0.01%	1199.72	PARIS (**)	CAC 40	3 655.58	0.35%	3641.07
CASABLANCA (**)	MADEX	7 312.06	-0.65%	7614.01	LONDRES (**)	FOOTSIE 100	6 299.93	0.07%	5897.81
LAGOS (*)	NSE	33 460.13	1.20%	28078.81	NEW YORK (**)	DJIA	13 986.52	0.05%	13104.14
TUNIS (*)	TUNINDEX	4 573.12	-3.69%	4561.98	TOKYO (*)	NIKKEI 225	11 357.07	-0.93%	10395.18

(*) Indices de la veille

(**) Indices à 11 H00GMT

Coupons annoncés

Symbole	Titre	Coupon		
		Montant net (FCFA)	Date de détachement	Date de paiement

ND: Non Disponible

MARCHÉ DES OBLIGATIONS

Séance du 07 février 2013

Symbole	Titre	Qté	Cours		Qté	Cours du jour	Volume	Valeur	Cours Précéd.	Séance prochaine		Coupon couru	Type Amort	Coupon d'intérêt			
			Ach. / Vend.							Cours Référence	Ecarts maximaux			Période	Montant net	Eché.	
OBLIGATIONS REGIONALES																	
BIDC.O1	BIDC 5.60% 2006-2013					NC			9 800	9 800	9 065	10 535	276.16	ACD	A	560.000	11-août
BIDC.O2	BIDC 6.75 % 2010-2017					NC			10 000	10 000	9 250	10 750	233.65	ACD	S	337.500	04/04-10
BOAB.O2	BOA BENIN 6.20% 2009-2014					NC			10 000	10 000	9 250	10 750	365.65	AC	A	582.800	23-juin
BOABF.O2	BOA BURKINA F. 6.20% 2009-2014					NC			10 000	10 000	9 250	10 750	365.65	AC	A	582.800	23-juin
BOAC.O1	BOA - CI 6.20% 2009-2014					NC			10 000	10 000	9 250	10 750	381.21	AC	A	607.600	23-juin
BOAD.O7	BOAD 5% 2005-2013					NC			10 000	10 000	9 250	10 750	56.32	ACD	A	500.000	28-déc
BOAD.O9	BOAD 5% 2006-2014					NC			10 000	10 000	9 250	10 750		ACD	A	500.000	07-févr
BOAD.O10	BOAD 4.75% 2006-2012					SP			10 000	10 000	9 250	10 750	476.30	ACD	A	475.000	07-févr
BOAD.O11	BOAD 5.95% 2012-2019					NC			10 000	10 000	9 250	10 750	550.99	ACD	A	595.000	06-mars
BOAM.O2	BOA MALI 6.50% 2009-2014					NC			10 000	10 000	9 250	10 750	354.79	AC	A	565.500	23-juin
BOAN.O1	BOA NIGER 6.50% 2009-2014					NC			10 000	10 000	9 250	10 750	354.79	AC	A	565.500	23-juin
BOAS.O1	BOA SENEGAL 6.50% 2009-2014		/ 10000	100		NC			10 000	10 000	9 250	10 750	383.34	IF	A	611.000	23-juin
CAAB.O3	CAA BENIN 6.50% 2011-2016				10 000		36	360 000	10 000	10 000	9 250	10 750	160.27	ACD	A	650.000	09-nov
CLTB.O2	CELTEL BURKINA 6.35% 2007-2013					NC			9 900	9 900	9 160	10 640	282.23	ACD	S	298.450	17/02-08
CRRH.O1	CRRH-UEMOA 6.10% 2012-2022					NC			10 000	10 000	9 250	10 750	295.05	AC	S	305.000	13/02-08
EOS.O3	ETAT SENEGAL 6.75% 2010-2015	33	7500 /			NC			7 500	7 500	6 940	8 060	115.12	ACD	A	506.250	16-nov
EOT.O2	ETAT TOGOLAIS 6.50% 2011-2016					NC			10 000	10 000	9 250	10 750	585.89	ACD	A	650.000	15-mars
PAAC.O1	PAA 6.95% 2010-2017					NC			9 000	9 000	8 325	9 675	119.22	ACD	S	303.931	28/05-11
PADS.O2	PAD 7% 2010-2017					NC			10 000	10 000	9 250	10 750	78.42	ACD	S	304.500	22/06-12
PALC.O1	PALMCI 7% 2009-2016					NC			10 000	10 000	9 250	10 750	77.06	ACD	S	342.060	28/06-12
SHAF.O2	SHELTER AFRIQUE 6% 2008-2014					NC			10 000	10 000	9 250	10 750	128.22	ACD	S	297.534	21/05-11
TGTLT.O1	TOGO TELECOM 6.50% 2007-2014					NC			4 975	4 975	4 605	5 345	147.31	ACD	S	154.005	15/02-08
TPBF.O2	TPBF 6.50% 2011-2016					NC			10 000	10 000	9 250	10 750	85.48	ACD	A	650.000	21-déc
TPCI.O8	TPCI 6.95% 2009-2014	2 500	6567 /			NC			6 567	6 567	6 075	7 055	236.11	ACD	A	463.333	05-août
TPCI.O9	TPCI 6.25% 2010-2013	675	9600 / 10000	1 350		NC			9 800	9 800	9 065	10 535	431.51	IF	A	625.000	31-mai
TPCI.O10	TPCI 7% 2010-2017	25 000	9850 /			NC			9 850	9 850	9 115	10 585	247.40	AC	A	700.000	01-oct
TPCI.O11	TPCI 6.5% 2011-2016		/ 10000	67	10 000		33	330 000	10 000	10 000	9 250	10 750	258.22	ACD	A	650.000	15-sept
TPCI.O12	TPCI 6.00% 2012-2015					NC			10 000	10 000	9 250	10 750	424.11	ACD	A	600.000	25-mai
TOTAL								69	690 000								
OBLIGATIONS KOLAS																	
AFD.O1	AFD 5.25% 2008-2016					NC			9 900	9 900	9 160	10 640	476.20	IF	A	523.532	12-mars
TOTAL																	
TOTAL-Marché des obligations								69	690 000								

Légende:

Type Amort: Type d'Amortissement - IF: IN FINE - AC: AMORTISSEMENT CONSTANT - AD: AMORTISSEMENT DEGRESSIF - ACD: AMORTISSEMENT DIFFERE CONSTANT

Période : Périodicité de paiement des coupons - A: annuelle - S: Semestrielle - T: Trimestrielle

Eché. : Echéance de paiement des intérêts

Mentions : NC: Non Coté Ex: Ex-coupon ou Ex-droit SP: Suspendu DIF: Différé

Avis, Décisions, Instructions & Circulaires du jour

Les Avis et Instructions sont disponibles auprès des Antennes Nationales de Bourse et sur le site internet de la BRVM : www.brvm.org

Erratum:

2013 - Calendrier des Assemblées Générales à venir

MOVIS

- Avis de Convocation à l'Assemblée Générale_Exercice2011 - 8 février 2013.

SICOR

- Prorogation du délai de tenue de l'Assemblée Générale_Exercice2011 au 22 février 2013.

NESTLE

- Report de l'Assemblée Générale Extraordinaire du 14 décembre 2012 à une date ultérieure.



Official Newsletter

BOURSE REGIONALE DES VALEURS MOBILIERES S.A.

LIMITED COMPANY CAPITAL XOF 3 062 040 000
 Head Office: Abidjan - COTE D'IVOIRE
 Address: 18, Rue Joseph Anoma (Rue des Banques) – 01 B.P. 3802 Abidjan
 Tel: (225) 20 326 685 / 20 326 686 Fax : (225) 20 326 684

February 7, 2013

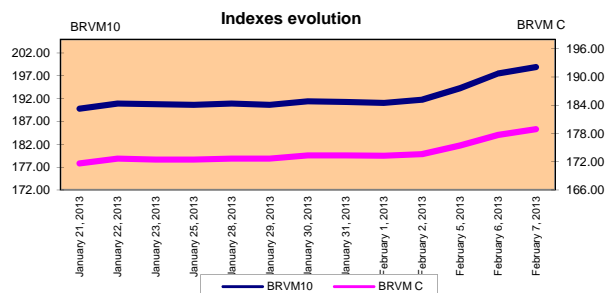
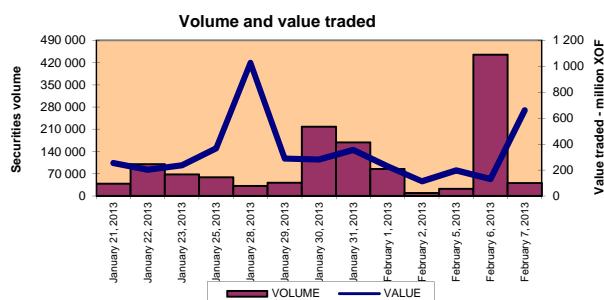
Vol : 16 N° : 26

February 7, 2013 Session

References Indexes

Base = 100 To September 15th, 1998	Close	Change		Previous Close	Market Capitalization XOF
		Value	%		
BRVM 10	198.94	1.44	0.73%	197.50	3 328 412 169 940
BRVM Composite	178.90	1.20	0.68%	177.70	4 329 623 836 710

Bonds Market Capitalization (XOF)	833 482 875 182
------------------------------------	-----------------



Sectoral Indexes

Base = 100 on June 14th, 1999	Close	Change		Previous Close	Number of Companies
		Value	%		
BRVM - Industry	102.42	0.68	0.67%	101.74	12
BRVM - Public Utility Service	498.03	1.27	0.26%	496.76	4
BRVM - Financial	58.78	0.83	1.43%	57.95	8
BRVM - Transport	351.10	1.18	0.34%	349.92	2
BRVM - Agriculture	381.43	2.25	0.59%	379.18	4
BRVM - Distribution	179.79	2.22	1.25%	177.57	6
BRVM - Others Sectors	96.30	0.00	0.00%	96.30	1

Market Summary

	Volume Traded	Total Value Traded (XOF)	Number of Transactions	Number of securities Traded	securities		
					Gains	Losses	traded
Stocks	40 703	660 391 015	152	21	12	2	7
Bonds	69	690 000	2	2	0	0	2
Rights	0	0	0	0	0	0	0

Most Actives securities		Raise			Drop		
securities	Volume	securities	Price	Change	securities	Price	Change
SONATEL SN	27 731	SICABLE CI	56 000	2 000	SAPH CI	39 000	-1 000
ECOBANK TRANS. INCORP. TG	8 000	VIVO ENERGY CI	28 000	1 795	SGB CI	59 000	-1 000
BICI CI	3 320	CIE CI	42 000	1 500			
SAPH CI	600	BERNABE CI	55 000	1 250			
PALM CI	381	SODE CI	42 000	1 000			

International Exchange indexes

African exchanges	Indexes	Close 7-Feb-13	Changes Previous Close Session	indexes 30-déc.-11	Others exchanges	Indexes	Close 7-Feb-13	Changes Previous Close Session	Indexes 30-déc.-11
CASABLANCA (**)	MADEX	7 312.06	-0.65%	7614.01	LONDRES (**)	FOOTSIE 100	6 299.93	0.07%	5897.81
LAGOS (*)	NSE	33 460.13	1.20%	28078.81	NEW YORK (**)	DJIA	13 986.52	0.05%	13104.14
TUNIS (*)	TUNINDEX	4 573.12	-3.69%	4561.98	TOKYO (*)	NIKKEI 225	11 357.07	-0.93%	10395.18

(*) Indexes of the day before

(**) Indexes at 11 H00 GMT

Announced Coupons

Symbol	securities	Coupon		
		Net Income (XOF)	Detachment Date	Payment Date

NA: Not Available

BONDS MARKET

 February 7th, 2013 Session

Symbol	Security	Qty	Price Bid./Ask.	Qty	Curr. Price	Volume	Value	Previous Price	Next Session		Coupon Income	Type Amort	Bond Coupon			
									Price Reference	Price Range			Period	Net Income	Payment date	
REGIONAL BOND																
BIDC.O1	BIDC 5.60% 2006-2013				NC			9 800	9 800	9 065	10 535	276.16	ACD	A	560.000	August 11, 2012
BIDC.O2	BIDC 6.75 % 2010-2017				NC			10 000	10 000	9 250	10 750	233.65	ACD	S	337.500	04/04-10
BOAB.O2	BOA BENIN 6.20% 2009-2014				NC			10 000	10 000	9 250	10 750	365.65	AC	A	582.800	June 23, 2012
BOABF.O2	BOA BURKINA F. 6.20% 2009-2014				NC			10 000	10 000	9 250	10 750	365.65	AC	A	582.800	June 23, 2012
BOAC.O1	BOA - CI 6.20% 2009-2014				NC			10 000	10 000	9 250	10 750	381.21	AC	A	607.600	June 23, 2012
BOAD.O7	BOAD 5% 2005-2013				NC			10 000	10 000	9 250	10 750	56.32	ACD	A	500.000	December 28, 2012
BOAD.O9	BOAD 5% 2006-2014				NC			10 000	10 000	9 250	10 750		ACD	A	500.000	February 7, 2013
BOAD.O10	BOAD 4.75% 2006-2012				SP			10 000	10 000	9 250	10 750	476.30	ACD	A	475.000	February 7, 2012
BOAD.O11	BOAD 5.95% 2012-2019				NC			10 000	10 000	9 250	10 750	550.99	ACD	A	595.000	March 6, 2012
BOAM.O2	BOA MALI 6.50% 2009-2014				NC			10 000	10 000	9 250	10 750	354.79	AC	A	565.500	June 23, 2012
BOAN.O1	BOA NIGER 6.50% 2009-2014				NC			10 000	10 000	9 250	10 750	354.79	AC	A	565.500	June 23, 2012
BOAS.O1	BOA SENEGAL 6.50% 2009-2014		/ 10000	100	NC			10 000	10 000	9 250	10 750	383.34	IF	A	611.000	June 23, 2012
CAAB.O3	CAA BENIN 6.50% 2011-2016				10 000	36	360 000	10 000	10 000	9 250	10 750	160.27	ACD	A	650.000	November 9, 2012
CLTB.O2	CELTEL BURKINA 6.35% 2007-2013				NC			9 900	9 900	9 160	10 640	282.23	ACD	S	298.450	17/02-08
CRRH.O1	CRRH-UEMOA 6.10% 2012-2022				NC			10 000	10 000	9 250	10 750	295.05	AC	S	305.000	13/02-08
EOS.O3	ETAT SENEGAL 6.75% 2010-2015	33	7500 /		NC			7 500	7 500	6 940	8 060	115.12	ACD	A	506.250	November 16, 2012
EOT.O2	ETAT TOGOLAIS 6.50% 2011-2016				NC			10 000	10 000	9 250	10 750	585.89	ACD	A	650.000	March 15, 2012
PAAC.O1	PAA 6.95% 2010-2017				NC			9 000	9 000	8 325	9 675	119.22	ACD	S	303.931	28/05-11
PADS.O2	PAD 7% 2010-2017				NC			10 000	10 000	9 250	10 750	78.42	ACD	S	304.500	22/06-12
PALC.O1	PALMCI 7% 2009-2016				NC			10 000	10 000	9 250	10 750	77.06	ACD	S	342.060	28/06-12
SHAF.O2	SHELTER AFRIQUE 6% 2008-2014				NC			10 000	10 000	9 250	10 750	128.22	ACD	S	297.534	21/05-11
TGTLT.O1	TOGO TELECOM 6.50% 2007-2014				NC			4 975	4 975	4 605	5 345	147.31	ACD	S	154.005	15/02-08
TPBF.O2	TPBF 6.50% 2011-2016				NC			10 000	10 000	9 250	10 750	85.48	ACD	A	650.000	December 21, 2012
TPCI.O8	TPCI 6.95% 2009-2014	2 500	6567 /		NC			6 567	6 567	6 075	7 055	236.11	ACD	A	463.333	August 5, 2012
TPCI.O9	TPCI 6.25% 2010-2013	675	9600 / 10000	1 350	NC			9 800	9 800	9 065	10 535	431.51	IF	A	625.000	May 31, 2012
TPCI.O10	TPCI 7% 2010-2017	25 000	9850 /		NC			9 850	9 850	9 115	10 585	247.40	AC	A	700.000	October 1, 2012
TPCI.O11	TPCI 6.5% 2011-2016		/ 10000	67	10 000	33	330 000	10 000	10 000	9 250	10 750	258.22	ACD	A	650.000	September 15, 2012
TPCI.O12	TPCI 6.00% 2012-2015				NC			10 000	10 000	9 250	10 750	424.11	ACD	A	600.000	May 25, 2012
TOTAL						69	690 000									
KOLAS BOND																
AFD.O1	AFD 5.25% 2008-2016				NC			9 900	9 900	9 160	10 640	476.20	IF	A	523.532	March 12, 2012
TOTAL																
TOTAL-BONDS MARKET						69	690 000									

Legend

Type Amort: Kind of depreciation - IF: IN FINE - AC: CONSTANT DEPRECIATION - AD: DEGRESSIVE DEPRECIATION - ACD: DIFFERED CONSTANT DEPRECIATION

Period : Coupons Payment Period - A: Yearly - S: Semi annual - T: Quaterly

Payment date : Interest Payment expiry

Mentions : NC: Unlisted Ex: Ex-coupon ou Ex-right SP: Suspended DIF: Differed

Notices, Decisions, Instructions & Circulars of the day

 Notices and instructions are available with National Offices and on the Website of BRVM: www.brvm.org
Erratum:
Calendar of General Meetings - LISTED COMPANIES
MOVIS

 - Convocation to the General Meeting - Exercice 2011 - 8th February 2013.

SICOR

 - Prorogation of the General Meeting - Exercice 2011 to the 22nd February 2013.

NESTLE

 - Postponement of the Extraordinary General Meeting of 14th December 2012 at a later date.