



Bulletin Officiel de la Cote

BOURSE REGIONALE DES VALEURS MOBILIERES S.A.

SOCIETE ANONYME AU CAPITAL DE FCFA 3 062 040 000

Siège Social: Abidjan - COTE D'IVOIRE

Siège Social : 18, Rue Joseph Anoma (Rue des Banques) – 01 B.P. 3802 Abidjan 01

Tel : (225) 20 326 685 / 20 326 686 Fax : (225) 20 326 684

Site Internet: www.brvm.org

Bulletin du 21 novembre 2012

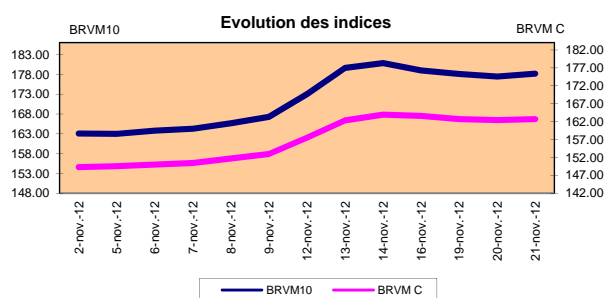
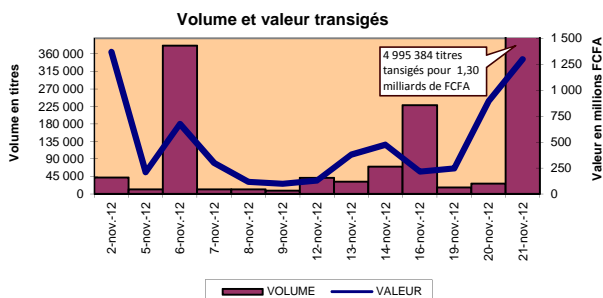
Vol : 15 N° : 221

Séance du 21 novembre 2012

Indices de référence

Base = 100 au 15 septembre 1998	Fermeture	Variation		Fermeture Précédente	Capitalisation Boursière en FCFA
		en valeur	en %		
BRVM 10	178.22	0.77	0.43%	177.45	2 988 493 062 380
BRVM Composite	162.73	0.33	0.20%	162.40	3 897 148 834 900

Capitalisation du marché obligataire (en F CFA)	842 174 379 746
--	-----------------



Indices sectoriels

Base = 100 au 14 juin 1999	Fermeture	Variation		Fermeture Précédente	Nombre de sociétés
		en valeur	en %		
BRVM - Industrie	96.73	-1.43	-1.46%	98.16	12
BRVM - Services Publics	420.89	0.00	0.00%	420.89	4
BRVM - Finances	58.19	0.98	1.71%	57.21	8
BRVM - Transport	341.57	9.57	2.88%	332.00	2
BRVM - Agriculture	358.43	-3.18	-0.88%	361.61	4
BRVM - Distribution	172.59	-0.09	-0.05%	172.68	6
BRVM - Autres Secteurs	104.44	0.00	0.00%	104.44	1

Sommaire du marché

	Volume Transigé	Valeur Totale Transigée (F CFA)	Nombre de Transactions	Nombre de titres échangés	Titres		
					Gains	Pertes	Inchangés
Actions	4 995 323	1 297 971 059	147	19	5	6	8
Obligations	61	600 850	2	1	0	0	1
Droits	0	0	0	0	0	0	0

Titres les plus actifs		Plus fortes hausses			Plus fortes baisses		
Titres	Volume	Titres	Cours	Variation	Titres	Cours	Variation
ECOBANK TRANS. INCORP. TG	4 982 539	BOLLORE AFRICA LOGISTICS CI	68 505	2005	SITAB CI	80 000	-4 930
SONATEL SN	7 120	FILTISAC CI	6 200	200	SMB CI	21 000	-1 500
PALM CI	3 541	VIVO ENERGY CI	27 000	5	AIR LIQUIDE CI	10 000	-500
SMB CI	550	NESTLE CI	44 000	5	PALM CI	16 000	-500
BANK OF AFRICA CI	344	ECOBANK TRANS. INCORP. TG	36	1	SERVAIR ABIDJAN CI	10 300	-200

Indices boursiers internationaux

Places financières africaines	Indices	Clôture 21-nov.-12	Variation Séance précédente	Indices au 30-déc.-11	Autres places financières	Indices	Clôture 21-nov.-12	Variations Séance précédente	Indices au 30-déc.-11
ACCRA (*)	GSE	1 152.68	-0.03%	969.03	PARIS (**)	CAC 40	3 465.32	0.09%	3 159.81
CASABLANCA (**)	MADEX	7 861.58	-0.31%	9011.57	LONDRES (**)	FOOTSIE 100	5 735.20	-0.22%	5 572.28
LAGOS (*)	NSE	26 358.73	0.35%	20,730.63	NEW YORK (**)	DJIA	12 788.51	-0.06%	12,217.56
TUNIS (*)	TUNINDEX	4 850.88	-0.49%	4,722.25	TOKYO (*)	NIKKEI 225	9 222.52	0.87%	8,455.35

(*) Indices de la veille

(**) Indices à 11 H00GMT

Coupons annoncés

Symbole	Titre	Coupon		
		Montant net (FCFA)	Date de détachement	Date de paiement

ND: Non Disponible

MARCHÉ DES ACTIONS

Séance du 21 novembre 2012

Symbole	Titre	Classe de Capitalisation Boursière	Qté	Cours		Qté	Cours du jour	Volume	Valeur	Cours Précéd.	Séance prochaine		Dernier dividende Payé		Cours extrêmes sur les 52 dernières semaines		
				Ach. / Vend.							Cours Référence	Ecarts maximaux	Montant net	Date	Plus Bas	Plus Haut	
SECTEUR - INDUSTRIE																	
CABC	SICABLE CI	C		/ 56000	583	NC				56 000	56 000	51 800	60 200	2 250	31-mai-12	29 000	56 010
FTSC	FILTISAC CI	B		/ 6200	617	6 200	175	1 085 000	6 000	6 200	5 735	6 665	321	19-juil-10	2 500	6 625	
NEIC	NEI-CEDA CI	C		/ Marché	10	NC			2 775	2 775	2 570	2 980	225	28-juin-01	2 600	3 000	
N TLC	NESTLE CI	B	1	43995 / 44000	68	44 000	24	1 056 000	43 995	44 000	40 700	47 300	630	12-août-11	43 000	50 000	
SEMC	CROWN SIEM CI	B	10	20000 /		NC			20 000	20 000	18 500	21 500	1 215	28-sept-12	20 000	24 000	
SIVC	AIR LIQUIDE COTE D'IVOIRE	C		/ 10000	6	10 000	55	550 000	10 500	10 000	9 250	10 750	405	04-juil-12	6 200	11 000	
SLBC	SOLIBRA CI	A		/ 247000	6	NC			247 000	247 000	228 475	265 525	16 380	02-mai-12	162 000	247 000	
SMBC	SMB CI	B		/ 21000	138	21 000	550	11 550 000	22 500	21 000	19 425	22 575	450	18-juil-12	16 000	25 000	
STBC	SITAB CI	B	441	80000 / 91000	23	80 000	13	1 040 000	84 930	80 000	74 000	86 000	8 399	10-avr-12	60 050	99 245	
TTRC	TRITURAF CI-Ste en Liquidation	C		/ Marché	108	NC			800	800	740	860	1 440	19-juil-02	800	1 000	
UNLC	UNILEVER CI	B	88	35400 /		35 400	54	1 911 600	35 400	35 400	32 745	38 055	1 233	09-juil-12	32 375	41 000	
UNXC	UNIWAX CI	C	20	6800 / 7000	70	NC			7 000	7 000	6 475	7 525	1 350	06-juin-03	6 400	9 675	
TOTAL							871	17 192 600									
SECTEUR - SERVICES PUBLICS																	
CIEC	CIE CI	A	5	35500 / 37625	39	37 625	259	9 744 875	37 625	37 625	34 805	40 445	2 052	31-mai-12	16 000	37 625	
ONTBF	ONATEL BF	A	134	44000 / 46000	144	46 000	4	184 000	46 000	46 000	42 550	49 450	2 450	01-juin-12	37 200	46 000	
SDCC	SODE CI	B	1 197	40000 / 43000	20	40 000	20	800 000	40 000	40 000	37 000	43 000	2 430	31-mai-12	17 000	40 000	
SNTS	SONATEL SN	A	262	140000 / 141600	370	140 000	7 120	996 800 000	140 000	140 000	129 500	150 500	13 050	03-mai-12	105 000	144 000	
TOTAL							7 403	1 007 528 875									
SECTEUR - FINANCES																	
BICC	BICI CI	B	160	38505 / 39500	3	38 505	40	1 540 200	38 505	38 505	35 620	41 390	1 035	27-juil-12	29 000	38 505	
BOAB	BANK OF AFRICA BN	B	171	55000 /		NC			55 000	55 000	50 875	59 125	3 720	07-mai-12	47 900	56 000	
BOABF	BANK OF AFRICA BF	B	3	Marché /		NC			44 005	44 005	40 705	47 305	2 625	02-mai-12	31 000	44 005	
BOAC	BANK OF AFRICA CI	B	156	35000 /		35 000	344	12 040 000	35 000	35 000	32 375	37 625	1 800	02-juin-10	25 500	35 000	
BOAN	BANK OF AFRICA NG	B	173	36000 / 37000	16	36 000	178	6 408 000	36 005	36 000	33 300	38 700	1 800	27-juin-12	30 000	43 100	
ETIT	ECOBANK TRANS. INCORP. TG (*)	A	223 073	35 / 36	407 883	36	4 982 539	179 371 404	35	36	34	38	2 144	17-juil-12	33	45	
SAFC	SAFCA CI	C		/ 20500	3	NC			20 500	20 500	18 965	22 035	1 440	29-juil-11	17 000	20 500	
SGBC	SGB CI	A	3	58500 / Marché	16	NC			58 000	58 000	53 650	62 350	3 990	11-juin-12	32 000	60 870	
TOTAL							4 983 101	199 359 604									
SECTEUR - TRANSPORT																	
SDSC	BOLLORE AFRICA LOGISTICS CI	B	124	68505 / 70000	21	68 505	156	10 686 780	66 500	68 505	63 370	73 640	4 660	24-mai-12	39 900	70 000	
SVOC	MOVIS CI	C		/ 3980	7	NC			3 980	3 980	3 685	4 275	270	05-juil-99	2 700	3 980	
TOTAL							156	10 686 780									
SECTEUR - AGRICULTURE																	
PALC	PALM CI	A	5	15600 / 16000	3 942	16 000	3 541	56 656 000	16 500	16 000	14 800	17 200	810	01-juin-12	12 600	22 655	
SICC	SICOR CI	C		/ 3600	10	NC			3 600	3 600	3 330	3 870	1 919	25-sept-00	3 600	3 795	
SOGC	SOGB CI	A	1 119	56000 / Marché	2	NC			58 000	58 000	53 650	62 350	10 417	23-juil-12	44 450	90 250	
SPHC	SAPH CI	A	158	36100 /		36 100	61	2 202 100	36 100	36 100	33 395	38 805	6 930	22-juin-12	31 450	53 000	
TOTAL							3 602	58 858 100									
SECTEUR - DISTRIBUTION																	
ABJC	SERVAIR ABIDJAN CI	C		/ Marché	78	10 300	47	484 100	10 500	10 300	9 530	11 070	225	13-juil-00	5 550	12 700	
BNBC	BERNABE CI	B	862	47500 /		NC			47 500	47 500	43 940	51 060	4 095	10-juil-12	23 000	49 125	
CFAC	CFAO CI	B	55	46000 / 49000	22	NC			46 000	46 000	42 550	49 450	299.7	18-juin-12	14 000	50 005	
PRSC	TRACTAFRIC MOTORS CI	B	91	88500 / 94600	8	NC			88 500	88 500	81 865	95 135	8 550	24-mai-12	80 000	90 300	
SHEC	VIVO ENERGY CI	B	10	26000 / 27000	192	27 000	143	3 861 000	26 995	27 000	24 975	29 025	828	31-août-11	11 500	28 000	
T TLC	TOTAL CI	B	246	87500 /		NC			87 505	87 505	80 945	94 065	2 170	10-août-11	70 000	88 000	
TOTAL							190	4 345 100									
AUTRES SECTEURS																	
STAC	SETAO CI	C				NC			8 460	8 460	7 830	9 090			4 390	8 460	
TOTAL																	
TOTAL - Marché des actions								4 995 323	1 297 971 059								

Légende:

(*) le capital de la société contient des actions de priorité convertibles au bout de 3 - 5 ans en actions ordinaire
 Mentions : NC: Non Coté Ex-c: Ex-coupon Ex-d: Ex-droit SP: Suspendu DIF: Différé Val-T: Valeur Théorique

Classe de Capitalisation Boursière :

A Sociétés ayant une capitalisation boursière Supérieure à 100 milliards FCFA.
 B Sociétés ayant une capitalisation boursière Comprise entre 10 milliards FCFA et 100 milliards FCFA.
 C Sociétés ayant une capitalisation boursière Inférieure ou égale à 10 milliards FCFA.

MARCHÉ DES DROITS

Symbole	Titre	Qté	Cours		Qté	Cours du jour	Volume	Valeur	Cours Précéd.	Séance prochaine		Parité	Période de Négociation	
			Ach. / Vend.							Cours Référence	Ecarts maximaux		Début	Fin
TOTAL-Marché des droits														

Parité: y pour x signifie y droits pour x action nouvelle

MARCHÉ DES OBLIGATIONS

Séance du 21 novembre 2012

Symbole	Titre	Qté	Cours		Qté	Cours du jour	Volume	Valeur	Cours Précéd.	Séance prochaine		Coupon couru	Type Amort	Coupon d'intérêt			
			Ach. / Vend.							Cours Référence	Ecarts maximaux			Période	Montant net	Eché.	
OBLIGATIONS REGIONALES																	
BIDC.O1	BIDC 5.60% 2006-2013					NC			9 800	9 800	9 065	10 535	156.49	ACD	A	560.000	11-août
BIDC.O2	BIDC 6.75 % 2010-2017					NC			10 000	10 000	9 250	10 750	89.01	ACD	S	337.500	04/04-10
BOAB.O2	BOA BENIN 6.20% 2009-2014					NC			9 875	9 875	9 135	10 615	241.10	AC	A	582.800	23-juin
BOABF.O2	BOA BURKINA F. 6.20% 2009-2014					NC			10 000	10 000	9 250	10 750	241.10	AC	A	582.800	23-juin
BOAC.O1	BOA - CI 6.20% 2009-2014		/ 9900	817		NC			10 000	10 000	9 250	10 750	251.36	AC	A	607.600	23-juin
BOAD.O7	BOAD 5% 2005-2013					NC			10 000	10 000	9 250	10 750	450.68	ACD	A	500.000	28-déc
BOAD.O9	BOAD 5% 2006-2014					NC			10 000	10 000	9 250	10 750	394.52	ACD	A	500.000	07-févr
BOAD.O10	BOAD 4.75% 2006-2012					NC			10 000	10 000	9 250	10 750	374.79	ACD	A	475.000	07-févr
BOAD.O11	BOAD 5.95% 2012-2019					NC			10 000	10 000	9 250	10 750	423.84	ACD	A	595.000	06-mars
BOAM.O2	BOA MALI 6.50% 2009-2014					NC			10 000	10 000	9 250	10 750	233.95	AC	A	565.500	23-juin
BOAN.O1	BOA NIGER 6.50% 2009-2014					NC			10 000	10 000	9 250	10 750	233.95	AC	A	565.500	23-juin
BOAS.O1	BOA SENEGAL 6.50% 2009-2014					NC			10 000	10 000	9 250	10 750	252.77	IF	A	611.000	23-juin
CAAB.O3	CAA BENIN 6.50% 2011-2016		/ 10000	36		NC			9 800	9 800	9 065	10 535	21.37	ACD	A	650.000	09-nov
CLTB.O2	CELTEL BURKINA 6.35% 2007-2013					NC			9 900	9 900	9 160	10 640	155.71	ACD	S	298.450	17/02-08
CRRH.O1	CRRH-UEMOA 6.10% 2012-2022					NC			10 000	10 000	9 250	10 750	165.76	AC	S	305.000	13/02-08
EOS.O3	ETAT SENEGAL 6.75% 2010-2015		/ 7500	30		NC			7 500	7 500	6 940	8 060	6.93	ACD	A	506.250	16-nov
EOT.O2	ETAT TOGOLAIS 6.50% 2011-2016		/ 10000	65		NC			9 800	9 800	9 065	10 535	446.99	ACD	A	650.000	15-mars
PAAC.O1	PAA 6.95% 2010-2017					NC			10 000	10 000	9 250	10 750	329.40	ACD	S	342.361	28/05-11
PADS.O2	PAD 7% 2010-2017					NC			10 000	10 000	9 250	10 750	252.92	ACD	S	304.500	22/06-12
PALC.O1	PALMCI 7% 2009-2016					NC			9 800	9 800	9 065	10 535	274.40	ACD	S	343.000	28/06-12
SHAF.O2	SHELTER AFRIQUE 6% 2008-2014		/ 10000	7		NC			10 000	10 000	9 250	10 750		ACD	S	297.534	21/05-11
TGTLT.O1	TOGO TELECOM 6.50% 2007-2014		/ 5000	139		NC			4 900	4 900	4 535	5 265	82.02	ACD	S	154.005	15/02-08
TPBF.O2	TPBF 6.50% 2011-2016		/ 9900	15 424		NC			9 900	9 900	9 160	10 640	596.72	ACD	A	650.000	21-déc
TPCI.O8	TPCI 6.95% 2009-2014					NC			6 667	6 667	6 170	7 165	137.10	ACD	A	463.333	05-août
TPCI.O9	TPCI 6.25% 2010-2013	100	9900 / 10000	1 350		NC			10 000	10 000	9 250	10 750	297.95	IF	A	625.000	31-mai
TPCI.O10	TPCI 7% 2010-2017	470	9850 / 10000	5	9 850	61	600 850		9 850	9 850	9 115	10 585	97.81	AC	A	700.000	01-oct
TPCI.O11	TPCI 6.5% 2011-2016		/ 10000	20		NC			10 000	10 000	9 250	10 750	119.32	ACD	A	650.000	15-sept
TPCI.O12	TPCI 6.00% 2012-2015		/ 10000	2 000		NC			9 900	9 900	9 160	10 640	295.89	ACD	A	600.000	25-mai
TOTAL						61	600 850										
OBLIGATIONS KOLAS																	
AFD.O1	AFD 5.25% 2008-2016					NC			9 900	9 900	9 160	10 640	364.32	IF	A	523.532	12-mars
TOTAL																	
TOTAL-Marché des obligations						61	600 850										

Légende:

Type Amort: Type d'Amortissement - IF: IN FINE - AC: AMORTISSEMENT CONSTANT - AD: AMORTISSEMENT DEGRESSIF - ACD: AMORTISSEMENT DIFFERE CONSTANT

Période: Périodicité de paiement des coupons - A: annuelle - S: Semestrielle - T: Trimestrielle

Eché.: Echéance de paiement des intérêts

Mentions: NC: Non Coté Ex: Ex-coupon ou Ex-droit SP: Suspendu DIF: Différé

Avis, Décisions, Instructions & Circulaires du jour

Les Avis et Instructions sont disponibles auprès des Antennes Nationales de Bourse et sur le site internet de la BRVM : www.brvm.org

Erratum:

2012 - Calendrier des Assemblées Générales à venir

SICOR

- Prorogation du délai de tenue de l'Assemblée Générale Exercice 2011 à une date ultérieure.

MOVIS

- Prorogation du délai de tenue de l'Assemblée Générale Exercice 2011 au 12 décembre 2012.



Official Newsletter
WEST AFRICAN ECONOMIC AND MONETARY UNION
REGIONAL STOCK EXCHANGE - BRVM

LIMITED COMPANY, CAPITAL XOF 3 062 040 000
 Head Office: Abidjan - COTE D'IVOIRE
 Address: 18, Rue Joseph Anoma (Rue des Banques) – 01 B.P. 3802 Abidjan
 Tel: (225) 20 326 685 / 20 326 686 Fax : (225) 20 326 684

November 21, 2012

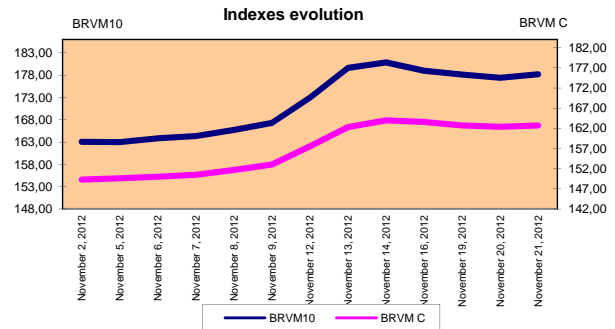
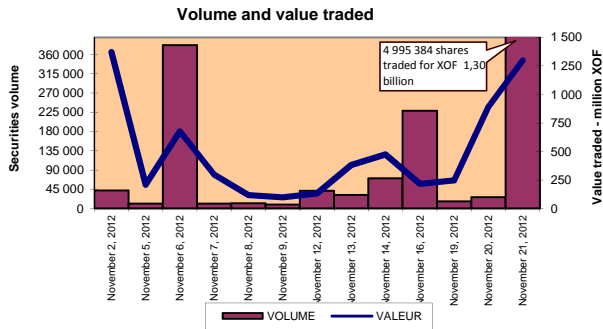
Vol : 15 N° : 221

November 21, 2012 Session

References Indexes

Base = 100 To September 15th, 1998	Close	Change		Previous Close	Market Capitalization XOF
		Value	%		
BRVM 10	178,22	0,77	0.43%	177,45	2 988 493 062 380
BRVM Composite	162,73	0,33	0.20%	162,40	3 897 148 834 900

Bonds Market Capitalization (XOF)	842 174 379 746
---	------------------------



Sectoral Indexes

Base = 100 on June 14th, 1999	Close	Change		Previous Close	Number of Companies
		Value	%		
BRVM - Industry	96,73	-1,43	-1,46%	98,16	12
BRVM - Public Utility Service	420,89	0,00	0,00%	420,89	4
BRVM - Financial	58,19	0,98	1,71%	57,21	8
BRVM - Transport	341,57	9,57	2,88%	332,00	2
BRVM - Agriculture	358,43	-3,18	-0,88%	361,61	4
BRVM - Distribution	172,59	-0,09	-0,05%	172,68	6
BRVM - Others Sectors	104,44	0,00	0,00%	104,44	1

Market Summary

	Volume Traded	Total Value Traded (XOF)	Number of Transactions	Number of securities Traded	securities		
					Gains	Losses	traded
Stocks	4 982 539	1 297 971 059	147	19	5	6	8
Bonds	61	600 850	2	1	0	0	1
Rights	0	0	0	0	0	0	0

Most Actives securities		Raise			Drop		
securities	Volume	securities	Price	Change	securities	Price	Change
ECOBANK TRANS. INCORP. TG	4 982 539	BOLLORE AFRICA LOGISTICS CI	68 505	2005	SITAB CI	80 000	-4 930
SONATEL SN	7 120	FILTISAC CI	6 200	200	SMB CI	21 000	-1 500
PALM CI	3 541	VIVO ENERGY CI	27 000	5	AIR LIQUIDE CI	10 000	-500
SMB CI	550	NESTLE CI	44 000	5	PALM CI	16 000	-500
BANK OF AFRICA CI	344	ECOBANK TRANS. INCORP. TG	36	1	SERVAIR ABIDJAN CI	10 300	-200

International Exchange indexes

African exchanges	Indexes	Close 22-juin-12	Changes Previous Close Session	indexes 30-déc.-11	Others exchanges	Indexes	Close 22-juin-12	Changes Previous Close Session	Indexes 30-déc.-11
CASABLANCA (**)	MADEX	7 861,58	-0,31%	9011,57	LONDRES (**)	FOOTSIE 100	5 735,20	-0,22%	5.572,28
LAGOS (*)	NSE	26 358,73	0,35%	20,730.63	NEW YORK (**)	DJIA	12 788,51	-0,06%	12.217,56
TUNIS (*)	TUNINDEX	4 850,88	-0,49%	4.722.25	TOKYO (*)	NIKKEI 225	9 222,52	0,87%	8.455,35

(*) Indexes of the day before

(**) Indexes at 11 H00 GMT

Announced Coupons

Symbol	securities	Coupon		
		Net Income (XOF)	Detachment Date	Payment Date

NA: Not Available

STOCKS MARKET

November 21st, 2012 Session

Symbol	Security	Classify Stock exchange Capitalization	Qty	Price Bid./Ask.	Qty	Curr. Price	Volume	Value	Previous Price	Next Session			Dividend paid		Extremes Price during the past 52 weeks	
										Price Reference	Price Range	Net Income	Date	Low	High	
INDUSTRY - SECTOR																
CABC	SICABLE CI	C		/ 56000	583	NC			56 000	56 000	51 800	60 200	2 250	May 31, 2012	29 000	56 010
FTSC	FILTISAC CI	B		/ 6200	617	6 200	175	1 085 000	6 000	6 200	5 735	6 665	321	July 19, 2010	2 500	6 625
NEIC	NEI-CEDA CI	C		/ Market	10	NC			2 775	2 775	2 570	2 980	225	June 28, 2001	2 600	3 000
NTLC	NESTLE CI	B	1	43995 / 44000	68	44 000	24	1 056 000	43 995	44 000	40 700	47 300	630	August 12, 2011	43 000	50 000
SEMC	CROWN SIEM CI	B	10	20000 /		NC			20 000	20 000	18 500	21 500	1 215	September 28, 2012	20 000	24 000
SIVC	AIR LIQUIDE COTE D'IVOIRE	C		/ 10000	6	10 000	55	550 000	10 500	10 000	9 250	10 750	405	July 4, 2012	6 200	11 000
SLBC	SOLIBRA CI	A		/ 247000	6	NC			247 000	247 000	228 475	265 525	16 380	May 2, 2012	162 000	247 000
SMBC	SMB CI	B		/ 21000	138	21 000	550	11 550 000	22 500	21 000	19 425	22 575	450	July 18, 2012	16 000	25 000
STBC	SITAB CI	B	441	80000 / 91000	23	80 000	13	1 040 000	84 930	80 000	74 000	86 000	8 399	April 10, 2012	60 050	99 245
TTRC	TRITURAF CI-Company in Liquidation	C		/ Market	108	NC			800	800	740	860	1 440	July 19, 2002	800	1 000
UNLC	UNILEVER CI	B	88	35400 /		35 400	54	1 911 600	35 400	35 400	32 745	38 055	1 233	July 9, 2012	32 375	41 000
UNXC	UNIWAX CI	C	20	6800 / 7000	70	NC			7 000	7 000	6 475	7 525	1 350	June 6, 2003	6 400	9 675
TOTAL							871	17 192 600								
PUBLICS UTILITIES - SECTOR																
CIEC	CIE CI	A	5	35500 / 37625	39	37 625	259	9 744 875	37 625	37 625	34 805	40 445	2 052	May 31, 2012	16 000	37 625
ONTBF	ONATEL BF	A	134	44000 / 46000	144	46 000	4	184 000	46 000	46 000	42 550	49 450	2 450	June 1, 2012	37 200	46 000
SDCC	SOE CI	B	1 197	40000 / 43000	20	40 000	20	800 000	40 000	40 000	37 000	43 000	2 430	May 31, 2012	17 000	40 000
SNTS	SONATEL SN	A	262	140000 / 141600	370	140 000	7 120	996 800 000	140 000	140 000	129 500	150 500	13 050	May 3, 2012	105 000	144 000
TOTAL							7 403	1 007 528 875								
FINANCIAL - SECTOR																
BICC	BICI CI	B	160	38505 / 39500	3	38 505	40	1 540 200	38 505	38 505	35 620	41 390	1 035	July 27, 2012	29 000	38 505
BOAB	BANK OF AFRICA BN	B	171	55000 /		NC			55 000	55 000	50 875	59 125	3 720	May 7, 2012	47 900	56 000
BOABF	BANK OF AFRICA BF	B	3	Market /		NC			44 005	44 005	40 705	47 305	2 625	May 2, 2012	31 000	44 005
BOAC	BANK OF AFRICA CI	B	156	35000 /		35 000	344	12 040 000	35 000	35 000	32 375	37 625	1 800	June 2, 2010	25 500	35 000
BOAN	BANK OF AFRICA NG	B	173	36000 / 37000	16	36 000	178	6 408 000	36 005	36 000	33 300	38 700	1 800	June 27, 2012	30 000	43 100
ETIT	ECOBANK TRANS. INCORP. TG (*)	A	223 073	35 / 36	407 883	36	4 982 539	179 371 404	35	36	34	38	2,144	July 17, 2012	33	45
SAFC	SAFCA CI	C		/ 20500	3	NC			20 500	20 500	18 965	22 035	1 440	July 29, 2011	17 000	20 500
SGBC	SGB CI	A	3	58500 / Market	16	NC			58 000	58 000	53 650	62 350	3 990	June 11, 2012	32 000	60 870
TOTAL							4 983 101	199 359 604								
TRANSPORTATION - SECTOR																
SDSC	BOLLORE AFRICA LOGISTICS CI	B	124	68505 / 70000	21	68 505	156	10 686 780	66 500	68 505	63 370	73 640	4 660	May 24, 2012	39 900	70 000
SVOC	MOVIS CI	C		/ 3980	7	NC			3 980	3 980	3 685	4 275	270	July 5, 1999	2 700	3 980
TOTAL							156	10 686 780								
AGRICULTURE - SECTOR																
PALC	PALM CI	A	5	15600 / 16000	3 942	16 000	3 541	56 656 000	16 500	16 000	14 800	17 200	810	June 1, 2012	12 600	22 655
SICC	SICOR CI	C		/ 3600	10	NC			3 600	3 600	3 330	3 870	1 919	September 25, 2000	3 600	3 795
SOGC	SOGB CI	A	1 119	56000 / Market	2	NC			58 000	58 000	53 650	62 350	10 417	July 23, 2012	44 450	90 250
SPHC	SAPH CI	A	158	36100 /		36 100	61	2 202 100	36 100	36 100	33 395	38 805	6 930	June 22, 2012	31 450	53 000
TOTAL							3 602	58 858 100								
DISTRIBUTION - SECTOR																
ABJC	SERVAIR ABIDJAN CI	C		/ Market	78	10 300	47	484 100	10 500	10 300	9 530	11 070	225	July 13, 2000	5 550	12 700
BNBC	BERNABE CI	B	862	47500 /		NC			47 500	47 500	43 940	51 060	4 095	July 10, 2012	23 000	49 125
CFAC	CFAO CI	B	55	46000 / 49000	22	NC			46 000	46 000	42 550	49 450	299,7	June 18, 2012	14 000	50 005
PRSC	TRACTAFRIC MOTORS CI	B	91	88500 / 94600	8	NC			88 500	88 500	81 865	95 135	8 550	May 24, 2012	80 000	90 300
SHEC	VIVO ENERGY CI	B	10	26000 / 27000	192	27 000	143	3 861 000	26 995	27 000	24 975	29 025	828	August 31, 2011	11 500	28 000
TTLC	TOTAL CI	B	246	87500 /		NC			87 505	87 505	80 945	94 065	2 170	August 10, 2011	70 000	88 000
TOTAL							190	4 345 100								
OTHERS SECTORS																
STAC	SETAO CI	C				NC			8 460	8 460	7 830	9 090			4 390	8 460
TOTAL																
TOTAL - STOCKS MARKET							4 995 323	1 297 971 059								

Legend

(*) the capital of the company includes convertible preference shares after 3 to 5 years into common shares.

Mentions : NC: Unlisted Ex: Ex-coupon or Ex-right SP: Suspended DIF: Differed Val-T: Right's value

Classify Stock exchange Capitalization :

A: Companies having a stock exchange capitalization Higher than XOF 100 billion.

B: Companies having a stock exchange capitalization Ranging between XOF 10 billion and XOF 100 billion.

C: Companies having a Lower stock exchange capitalization or equalizes to 10 billion FCFA. .

RIGHTS MARKET

Symbol	Security	Qty	Price Bid./Ask.	Qty	Curr. Price	Volume	Value	Previous Price	Next Session		Parity	Trading Period	
									Reference Price	Price Range		Start	End
TOTAL-RIGHTS MARKET													

Parity: y to x means y rights for x new shares.

BONDS MARKET

November 21st, 2012 Session

Symbol	Security	Qty	Price Bid. /Ask.	Qty	Curr. Price	Volume	Value	Previous Price	Next Session		Coupon Income	Type Amort	Bond Coupon			
									Price Reference	Price Range			Period	Net Income	Payment date	
REGIONAL BOND																
BIDC.O1	BIDC 5.60% 2006-2013				NC			9 800	9 800	9 065	10 535	156,49	ACD	A	560,000	August 11, 2012
BIDC.O2	BIDC 6.75 % 2010-2017				NC			10 000	10 000	9 250	10 750	89,01	ACD	S	337,500	04/04-10
BOAB.O2	BOA BENIN 6.20% 2009-2014				NC			9 875	9 875	9 135	10 615	241,10	AC	A	582,800	June 23, 2012
BOABF.O2	BOA BURKINA F. 6.20% 2009-2014				NC			10 000	10 000	9 250	10 750	241,10	AC	A	582,800	June 23, 2012
BOAC.O1	BOA - CI 6.20% 2009-2014		/ 9900	817	NC			10 000	10 000	9 250	10 750	251,36	AC	A	607,600	June 23, 2012
BOAD.O7	BOAD 5% 2005-2013				NC			10 000	10 000	9 250	10 750	450,68	ACD	A	500,000	December 28, 2011
BOAD.O9	BOAD 5% 2006-2014				NC			10 000	10 000	9 250	10 750	394,52	ACD	A	500,000	February 7, 2012
BOAD.O10	BOAD 4.75% 2006-2012				NC			10 000	10 000	9 250	10 750	374,79	ACD	A	475,000	February 7, 2012
BOAD.O11	BOAD 5.95% 2012-2019				NC			10 000	10 000	9 250	10 750	423,84	ACD	A	595,000	March 6, 2012
BOAM.O2	BOA MALI 6.50% 2009-2014				NC			10 000	10 000	9 250	10 750	233,95	AC	A	565,500	June 23, 2012
BOAN.O1	BOA NIGER 6.50% 2009-2014				NC			10 000	10 000	9 250	10 750	233,95	AC	A	565,500	June 23, 2012
BOAS.O1	BOA SENEGAL 6.50% 2009-2014				NC			10 000	10 000	9 250	10 750	252,77	IF	A	611,000	June 23, 2012
CAAB.O3	CAA BENIN 6.50% 2011-2016		/ 10000	36	NC			9 800	9 800	9 065	10 535	21,37	ACD	A	650,000	November 9, 2012
CLTB.O2	CELTEL BURKINA 6.35% 2007-2013				NC			9 900	9 900	9 160	10 640	155,71	ACD	S	298,450	17/02-08
CRRH.O1	CRRH-UEMOA 6.10% 2012-2022				NC			10 000	10 000	9 250	10 750	165,76	AC	S	305,000	13/02-08
EOS.O3	ETAT SENEGAL 6.75% 2010-2015		/ 7500	30	NC			7 500	7 500	6 940	8 060	6,93	ACD	A	506,250	November 16, 2012
EOT.O2	ETAT TOGOLAIS 6.50% 2011-2016		/ 10000	65	NC			9 800	9 800	9 065	10 535	446,99	ACD	A	650,000	March 15, 2012
PAAC.O1	PAA 6.95% 2010-2017				NC			10 000	10 000	9 250	10 750	329,40	ACD	S	342,361	28/05-11
PADS.O2	PAD 7% 2010-2017				NC			10 000	10 000	9 250	10 750	252,92	ACD	S	304,500	22/06-12
PALC.O1	PALMCI 7% 2009-2016				NC			9 800	9 800	9 065	10 535	274,40	ACD	S	343,000	28/06-12
SHAF.O2	SHELTER AFRIQUE 6% 2008-2014		/ 10000	7	NC			10 000	10 000	9 250	10 750		ACD	S	297,534	21/05-11
TGTLT.O1	TOGO TELECOM 6.50% 2007-2014		/ 5000	139	NC			4 900	4 900	4 535	5 265	82,02	ACD	S	154,005	15/02-08
TPBF.O2	TPBF 6.50% 2011-2016		/ 9900	15 424	NC			9 900	9 900	9 160	10 640	596,72	ACD	A	650,000	December 21, 2011
TPCI.O8	TPCI 6.95% 2009-2014				NC			6 667	6 667	6 170	7 165	137,10	ACD	A	463,333	August 5, 2012
TPCI.O9	TPCI 6.25% 2010-2013	100	9900 / 10000	1 350	NC			10 000	10 000	9 250	10 750	297,95	IF	A	625,000	May 31, 2012
TPCI.O10	TPCI 7% 2010-2017	470	9850 / 10000	5	9 850	61	600 850	9 850	9 850	9 115	10 585	97,81	AC	A	700,000	October 1, 2012
TPCI.O11	TPCI 6.5% 2011-2016		/ 10000	20	NC			10 000	10 000	9 250	10 750	119,32	ACD	A	650,000	September 15, 2012
TPCI.O12	TPCI 6.00% 2012-2015		/ 10000	2 000	NC			9 900	9 900	9 160	10 640	295,89	ACD	A	600,000	May 25, 2012
TOTAL						61	600 850									
KOLAS BOND																
AFD.O1	AFD 5.25% 2008-2016				NC			9 900	9 900	9 160	10 640	364,32	IF	A	523,532	March 12, 2012
TOTAL																
TOTAL-BONDS MARKET						61	600 850									

Legend

Type Amort: Kind of depreciation - IF: IN FINE - AC: CONSTANT DEPRECIATION - AD: DEGRESSIVE DEPRECIATION - ACD: DIFFERED CONSTANT DEPRECIATION

Period : Coupons Payment Period - A: Yearly - S: Semi annual - T: Quaterly

Payment date : Interest Payment expiry

Mentions : NC: Unlisted Ex: Ex-coupon ou Ex-right SP: Suspended DIF: Differed

Notices, Decisions, Instructions & Circulars of the day

 Notices and instructions are available with National Offices and on the Website of BRVM: www.brvm.org
Erratum:
Calendar of General Meetings - LISTED COMPANIES
SICOR

- Prorogation General Meeting at a later date.

MOVIS

- December, 12nd 2012, Prorogation General Meeting.