



Bulletin Officiel de la Cote

BOURSE REGIONALE DES VALEURS MOBILIERES S.A.

SOCIETE ANONYME AU CAPITAL DE FCFA 3 062 040 000

Siège Social: Abidjan - COTE D'IVOIRE

Siège Social : 18, Rue Joseph Anoma (Rue des Banques) – 01 B.P. 3802 Abidjan 01

Tel : (225) 20 326 685 / 20 326 686 Fax : (225) 20 326 684

Site Internet: www.brvm.org

Bulletin du 04 septembre 2012

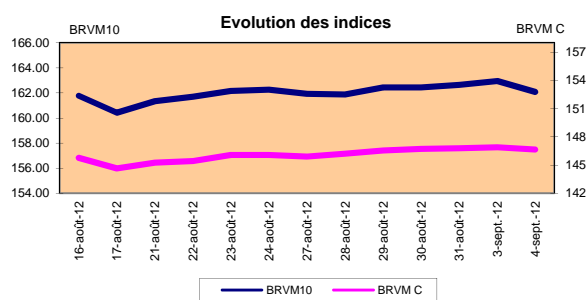
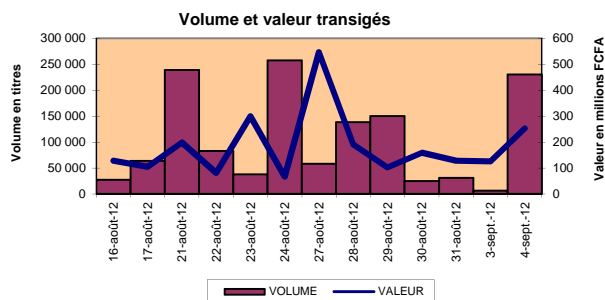
Vol : 15 N° : 168

Séance du 04 septembre 2012

Indices de référence

Base = 100 au 15 septembre 1998	Fermeture	Variation		Fermeture Précédente	Capitalisation Boursière en F CFA
		en valeur	en %		
BRVM 10	162.09	-0.87	-0.53%	162.96	2 432 390 137 840
BRVM Composite	146.64	-0.24	-0.16%	146.88	3 374 353 137 280

Capitalisation du marché obligataire (en F CFA)	796 389 536 646
--	-----------------



Indices sectoriels

Base = 100 au 14 juin 1999	Fermeture	Variation		Fermeture Précédente	Nombre de sociétés
		en valeur	en %		
BRVM - Industrie	84.72	0.95	1.13%	83.77	12
BRVM - Services Publics	347.68	-0.02	-0.01%	347.70	4
BRVM - Finances	56.25	-0.88	-1.54%	57.13	8
BRVM - Transport	237.91	0.00	0.00%	237.91	2
BRVM - Agriculture	389.63	0.02	0.01%	389.61	4
BRVM - Distribution	164.63	2.89	1.79%	161.74	7
BRVM - Autres Secteurs	64.14	0.00	0.00%	64.14	1

Sommaire du marché

	Volume Transigé	Valeur Totale Transigée (F CFA)	Nombre de Transactions	Nombre de titres échangés	Titres		
					Gains	Pertes	Inchangés
Actions	229 827	249 788 794	157	26	8	4	14
Obligations	293	2 890 000	5	3	1	1	1
Droits	0	0	0	0	0	0	0

Titres les plus actifs		Plus fortes hausses			Plus fortes baisses		
Titres	Volume	Titres	Cours	Variation	Titres	Cours	Variation
ECOBANK TRANS. INCORP. TG	225 967	TRACTAFRIC MOTORS CI	86 000	6000	SICABLE CI	32 500	-2 500
SONATEL SN	1 439	SITAB CI	74 500	3500	TPCI 7% 2010-2017	9 800	-200
PALM CI	512	VIVO ENERGY CI	23 655	1650	SAPH CI	36 990	-10
BANK OF AFRICA NG	300	UNILEVER CI	39 000	1000	SONATEL SN	115 000	-5
ONATEL BF	283	BANK OF AFRICA CI	28 500	450	ECOBANK TRANS. INCORP. TG	37	-1

Indices boursiers internationaux

Places financières africaines	Indices	Clôture 4-sept.-12	Variation Séance précédente	Indices au 30-déc.-11	Autres places financières	Indices	Clôture 4-sept.-12	Variations Séance précédente	Indices au 30-déc.-11
ACCRA (*)	GSE	1 028.83	0.29%	969.03	PARIS (**)	CAC 40	3 431.30	-0.65%	3 159.81
CASABLANCA (**)	MADEX	8 109.67	-0.24%	9011.57	LONDRES (**)	FOOTSIE 100	5 703.42	-0.95%	5 572.28
LAGOS (*)	NSE	23 864.05	0.48%	20,730.63	NEW YORK (**)	DJIA	13 090.84	0.00%	12,217.56
TUNIS (*)	TUNINDEX	5 210.40	-0.14%	4,722.25	TOKYO (*)	NIKKEI 225	8 775.51	-0.10%	8,455.35

(*) Indices de la veille

(**) Indices à 11 H00GMT

Coupons annoncés

Symbole	Titre	Coupon		
		Montant net (FCFA)	Date de détachement	Date de paiement
SEMC	CROWN SIEM CI	1 215	26-sept.-12	28-sept.-12

ND: Non Disponible

MARCHÉ DES ACTIONS

Séance du 04 septembre 2012

Symbole	Titre	Classe de Capitalisation Boursière	Qté	Cours Ach. / Vend.	Qté	Cours du jour	Volume	Valeur	Cours Précéd.	Séance prochaine			Dernier dividende Payé		Cours extrêmes sur les 52 dernières semaines	
										Cours Référence	Ecarts maximaux	Montant net	Date	Plus Bas	Plus Haut	
SECTEUR - INDUSTRIE																
CABC	SICABLE CI	C	1 182	32500 / 36000	40	32 500	20	650 000	35 000	32 500	30 065	34 935	2 250	31-mai-12	29 000	35 000
FTSC	FILTISAC CI	B	170	3300 /		3 300	30	99 000	3 200	3 300	3 055	3 545	321	19-juil-10	2 500	5 010
NEIC	NEI-CEDA CI	C		/ Marché	188	NC			2 775	2 775	2 570	2 980	225	28-juin-01	2 600	3 000
NTLC	NESTLE CI	B	10	44000 /		44 000	15	660 000	44 000	44 000	40 700	47 300	630	12-août-11	43 000	50 000
SEMC	CROWN SIEM CI	B	19	23665 /		NC			23 665	23 665	21 895	25 435	675	28-sept-11	21 995	24 000
SIVC	SIVOA CI	C	491	7210 / 7400	50	7 210	50	360 500	7 200	7 210	6 670	7 750	405	04-juil-12	6 200	8 490
SLBC	SOLIBRA CI	A	3	Marché / Marché	2	NC			192 220	192 220	177 805	206 635	16 380	02-mai-12	158 005	203 000
SMBC	SMB CI	B	12	19100 / 20000	510	20 000	200	4 000 000	20 000	20 000	18 500	21 500	450	18-juil-12	16 000	22 010
STBC	SITAB CI	B	8	73500 / 74500	23	74 500	15	1 117 500	71 000	74 500	68 915	80 085	8 399	10-avr-12	58 995	80 000
TTRC	TRITURAF CI-Ste en Liquidation	C		/ Marché	308	NC			800	800	740	860	1 440	19-juil-02	800	1 175
UNLC	UNILEVER CI	B	14	39000 / 40000	5	39 000	22	858 000	38 000	39 000	36 075	41 925	1 233	09-juil-12	36 500	41 000
UNXC	UNIWAX CI	C		/ Marché	20	7 450	10	74 500	7 450	7 450	6 895	8 005	1 350	06-juin-03	6 450	9 675
TOTAL							362	7 819 500								
SECTEUR - SERVICES PUBLICS																
CIEC	CIE CI	B	521	27000 /		27 000	89	2 403 000	27 000	27 000	24 975	29 025	2 052	31-mai-12	14 900	27 000
ONTBF	ONATEL BF	A	400	42000 / 45000	194	45 000	283	12 735 000	45 000	45 000	41 625	48 375	2 450	01-juin-12	37 200	45 480
SDCC	SODE CI	B	1	26505 /		26 505	225	5 963 625	26 505	26 505	24 520	28 490	2 430	31-mai-12	16 000	28 975
SNTS	SONATEL SN	A	5	114000 / 115000	4 122	115 000	1 439	165 485 000	115 005	115 000	106 375	123 625	13 050	03-mai-12	105 000	130 010
TOTAL							2 036	186 586 625								
SECTEUR - FINANCES																
BICC	BICI CI	B	250	36000 /		NC			35 900	35 900	33 210	38 590	1 035	27-juil-12	28 900	37 625
BOAB	BANK OF AFRICA BN	B	65	54500 /		NC			54 505	54 505	50 420	58 590	3 720	07-mai-12	47 300	55 000
BOABF	BANK OF AFRICA BF	B		/ 44000	47	44 000	24	1 056 000	44 000	44 000	40 700	47 300	2 625	02-mai-12	31 000	44 000
BOAC	BANK OF AFRICA CI	B	56	28500 / 30000	100	28 500	190	5 415 000	28 050	28 500	26 365	30 635	1 800	02-juin-10	25 500	32 140
BOAN	BANK OF AFRICA NG	B	35	34500 / 35000	75	35 000	300	10 500 000	35 000	35 000	32 375	37 625	1 800	27-juin-12	30 000	43 100
ETIT	ECOBANK TRANS. INCORP. TG (*)	A	107 240	36 / 37	277 236	37	225 967	8 360 779	38	37	35	39	2 144	17-juil-12	36	48
SAFC	SAFCA CI	C	52	20500 /		NC			20 500	20 500	18 965	22 035	1 440	29-juil-11	17 000	20 500
SGBC	SGB CI	A	39	46000 / 48000	10	NC			46 000	46 000	42 550	49 450	3 990	11-juin-12	32 000	49 450
TOTAL							226 481	25 331 779								
SECTEUR - TRANSPORT																
SDSC	BOLLORE AFRICA LOGISTICS CI	B	11	47000 / 48000	43	47 000	17	799 000	47 000	47 000	43 475	50 525	4 660	24-mai-12	39 900	50 130
SVOC	MOVIS CI	C	50	Marché /		NC			3 705	3 705	3 430	3 980	270	05-juil-99	2 600	3 705
TOTAL							17	799 000								
SECTEUR - AGRICULTURE																
PALC	PALM CI	A	1	20500 / 21000	3 422	21 000	512	10 752 000	20 990	21 000	19 425	22 575	810	01-juin-12	12 015	22 655
SICC	SICOR CI	C		/ Marché	2	NC			3 795	3 795	3 515	4 075	1 919	25-sept-00	3 795	3 795
SOGC	SOGB CI	A	86	55500 / 59000	10	55 500	39	2 164 500	55 500	55 500	51 340	59 660	10 417	23-juil-12	37 000	90 250
SPHC	SAPH CI	A	9	36000 / 36990	302	36 990	257	9 506 430	37 000	36 990	34 220	39 760	6 930	22-juin-12	31 450	53 000
TOTAL							808	22 422 930								
SECTEUR - DISTRIBUTION																
ABJC	SERVAIR ABIDJAN CI	C	15	7000 /		NC			7 000	7 000	6 475	7 525	225	13-juil-00	3 900	9 500
BNBC	BERNABE CI	B	96	44000 / 44005	86	44 000	7	308 000	44 000	44 000	40 700	47 300	4 095	10-juil-12	18 180	49 125
CFAC	CFAO CI	B	79	46000 / 49400	16	46 000	35	1 610 000	46 000	46 000	42 550	49 450	299,7	18-juin-12	14 000	46 000
PRSC	TRACTAFRIC MOTORS CI	B	10	Marché /		86 000	20	1 720 000	80 000	86 000	79 550	92 450	8 550	24-mai-12	80 000	90 300
SHEC	VIVO ENERGY CI	B	95	Marché /		23 655	20	473 100	22 005	23 655	21 885	25 425	828	31-août-11	11 100	23 655
SRIC	SARI CI					SP			66 000	66 000	61 050	70 950	2 309	21-juil-11	33 245	66 000
TTLC	TOTAL CI	B	87	81100 /		81 100	33	2 676 300	81 100	81 100	75 020	87 180	2 170	10-août-11	70 000	88 000
TOTAL							115	6 787 400								
AUTRES SECTEURS																
STAC	SETAO CI	C	37	5195 / 5580	300	5 195	8	41 560	5 195	5 195	4 810	5 580			3 500	5 195
TOTAL							8	41 560								
TOTAL - Marché des actions							229 827	249 788 794								

Légende:

(*) le capital de la société contient des actions de priorités convertibles au bout de 3 - 5 ans en actions ordinaire

Mentions : NC: Non Coté Ex-c: Ex-coupon Ex-c:Ex-droit SP: Suspendu DIF: Différé Val-T: Valeur Théorique

Classe de Capitalisation Boursière:

A Sociétés ayant une capitalisation boursière Supérieure à 100 milliards FCFA.

B Sociétés ayant une capitalisation boursière Comprise entre 10 milliards FCFA et 100 milliards FCFA.

C Sociétés ayant une capitalisation boursière Inférieure ou égale à 10 milliards FCFA.

MARCHÉ DES DROITS

Symbole	Titre	Qté	Cours Ach. / Vend.	Qté	Cours du jour	Volume	Valeur	Cours Précéd.	Séance prochaine		Parité	Période de Négociation	
									Cours Référence	Ecarts maximaux		Début	Fin
TOTAL-Marché des droits													

Parité: y pour x signifie y droits pour x action nouvelle

MARCHÉ DES OBLIGATIONS

Séance du 04 septembre 2012

Symbole	Titre	Qté	Cours Ach. / Vend.	Qté	Cours du jour	Volume	Valeur	Cours Précéd.	Séance prochaine		Coupon couru	Type Amort	Coupon d'intérêt			
									Cours Référence	Ecart max			Période	Montant net	Eché.	
OBLIGATIONS REGIONALES																
BIDC.O1	BIDC 5.60% 2006-2013				NC			10 000	10 000	9 250	10 750	36.82	ACD	A	560.000	11-août
BIDC.O2	BIDC 6.75 % 2010-2017				10 000	8	80 000	9 900	10 000	9 250	10 750	282.17	ACD	S	337.500	04/04-10
BOAB.O2	BOA BENIN 6.20% 2009-2014				NC			9 900	9 900	9 160	10 640	116.56	AC	A	582.800	23-juin
BOABF.O2	BOA BURKINA F. 6.20% 2009-2014				NC			10 000	10 000	9 250	10 750	116.56	AC	A	582.800	23-juin
BOAC.O1	BOA - CI 6.20% 2009-2014				NC			10 000	10 000	9 250	10 750	121.52	AC	A	607.600	23-juin
BOAD.O7	BOAD 5% 2005-2013				NC			10 000	10 000	9 250	10 750	343.84	ACD	A	500.000	28-déc
BOAD.O9	BOAD 5% 2006-2014				NC			10 000	10 000	9 250	10 750	287.67	ACD	A	500.000	07-févr
BOAD.O10	BOAD 4.75% 2006-2012				NC			10 000	10 000	9 250	10 750	273.29	ACD	A	475.000	07-févr
BOAD.O11	BOAD 5.95% 2012-2019				NC			10 000	10 000	9 250	10 750	296.68	ACD	A	595.000	06-mars
BOAM.O2	BOA MALI 6.50% 2009-2014				NC			10 000	10 000	9 250	10 750	113.10	AC	A	565.500	23-juin
BOAN.O1	BOA NIGER 6.50% 2009-2014				NC			9 900	9 900	9 160	10 640	113.10	AC	A	565.500	23-juin
BOAS.O1	BOA SENEGAL 6.50% 2009-2014				NC			10 000	10 000	9 250	10 750	122.20	IF	A	611.000	23-juin
CAAB.O3	CAA BENIN 6.50% 2011-2016		/ 10000	200	NC			10 000	10 000	9 250	10 750	532.79	ACD	A	650.000	09-nov
CLTB.O2	CELTEL BURKINA 6.35% 2007-2013		/ 10000	59	NC			9 900	9 900	9 160	10 640	29.20	ACD	S	298.450	17/02-08
EOS.O2	ETAT SENEGAL 5.50% 2007-2012				NC			10 000	10 000	9 250	10 750	485.21	ACD	A	550.000	18-oct
EOS.O3	ETAT SENEGAL 6.75% 2010-2015				NC			10 000	10 000	9 250	10 750	541.85	ACD	A	675.000	16-nov
EOT.O2	ETAT TOGOLAIS 6.50% 2011-2016		/ 10000	11	NC			10 000	10 000	9 250	10 750	308.08	ACD	A	650.000	15-mars
PAAC.O1	PAA 6.95% 2010-2017				NC			10 000	10 000	9 250	10 750	184.24	ACD	S	342.361	28/05-11
PADS.O2	PAD 7% 2010-2017				NC			10 000	10 000	9 250	10 750	123.13	ACD	S	304.500	22/06-12
PALC.O1	PALMCI 7% 2009-2016				10 000	85	850 000	10 000	10 000	9 250	10 750	127.80	ACD	S	343.000	28/06-12
SHAF.O2	SHELTER AFRIQUE 6% 2008-2014				NC			10 000	10 000	9 250	10 750	173.73	ACD	S	301.639	21/05-11
TGTLT.O1	TOGO TELECOM 6.50% 2007-2014				NC			5 000	5 000	4 625	5 375	16.74	ACD	S	154.005	15/02-08
TPBF.O2	TPBF 6.50% 2011-2016		/ 10000	1	NC			10 000	10 000	9 250	10 750	458.20	ACD	A	650.000	21-déc
TPCI.O8	TPCI 6.95% 2009-2014	5	6667 /		NC			6 667	6 667	6 170	7 165	38.08	ACD	A	463.333	05-août
TPCI.O9	TPCI 6.25% 2010-2013				NC			9 900	9 900	9 160	10 640	164.38	IF	A	625.000	31-mai
TPCI.O10	TPCI 7% 2010-2017		/ 9800	9	9 800	200	1 960 000	10 000	9 800	9 065	10 535	648.36	AC	A	700.000	01-oct
TPCI.O11	TPCI 6.5% 2011-2016		/ Marché	155	NC			9 900	9 900	9 160	10 640	630.46	ACD	A	650.000	15-sept
TOTAL						293	2 890 000									
OBLIGATIONS KOLAS																
AFD.O1	AFD 5.25% 2008-2016				NC			9 900	9 900	9 160	10 640	252.44	IF	A	523.532	12-mars
TOTAL																
TOTAL-Marché des obligations						293	2 890 000									

Légende:

 Type Amort: Type d'Amortissement - IF: IN FINE - AC: AMORTISSEMENT CONSTANT - AD: AMORTISSEMENT DEGRESSIF - ACD: AMORTISSEMENT DIFFERE CONSTANT
 Période : Périodicité de paiement des coupons - A: annuelle - S: Semestrielle - T: Trimestrielle

Eché. : Echéance de paiement des intérêts

Mentions : NC: Non Coté Ex: Ex-coupon ou Ex-droit SP: Suspendu DIF: Différé

Avis, Décisions, Instructions & Circulaires du jour

 Les Avis et Instructions sont disponibles auprès des Antennes Nationales de Bourse et sur le site internet de la BRVM : www.brvm.org
Erratum:
2012 - Calendrier des Assemblées Générales à venir
SICOR

- Prorogation de l'Assemblée Générale Exercice 2011 à une date ultérieure.

MOVIS

- Prorogation de l'Assemblée Générale Exercice 2011 jusqu'au 12 Décembre 2012.



Official Newsletter

BOURSE REGIONALE DES VALEURS MOBILIERES S.A.

LIMITED COMPANY, CAPITAL XOF 3 062 040 000

Head Office: Abidjan - COTE D'IVOIRE

Address: 18, Rue Joseph Anoma (Rue des Banques) – 01 B.P. 3802 Abidjan

Tel: (225) 20 326 685 / 20 326 686 Fax : (225) 20 326 684

September 4, 2012

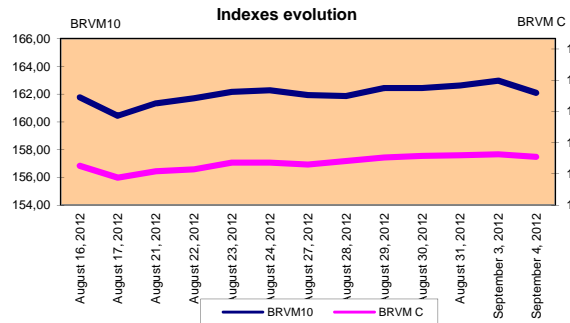
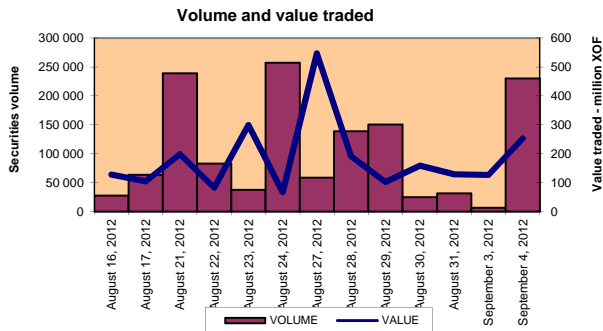
Vol : 15 N° : 168

September 4, 2012 Session

References Indexes

Base = 100 To September 15th, 1998	Close	Change		Previous Close	Market Capitalization XOF
		Value	%		
BRVM 10	162,09	-0,87	-0.53%	162,96	2 432 390 137 840
BRVM Composite	146,64	-0,24	-0.16%	146,88	3 374 353 137 280

Bonds Market Capitalization (XOF)	796 389 536 646
---	------------------------



Sectoral Indexes

Base = 100 on June 14th, 1999	Close	Change		Previous Close	Number of Companies
		Value	%		
BRVM - Industry	84,72	0,95	1,13%	83,77	12
BRVM - Public Utility Service	347,68	-0,02	-0,01%	347,70	4
BRVM - Financial	56,25	-0,88	-1,54%	57,13	8
BRVM - Transport	237,91	0,00	0,00%	237,91	2
BRVM - Agriculture	389,63	0,02	0,01%	389,61	4
BRVM - Distribution	164,63	2,89	1,79%	161,74	7
BRVM - Others Sectors	64,14	0,00	0,00%	64,14	1

Market Summary

	Volume Traded	Total Value Traded (XOF)	Number of Transactions	Number of securities Traded	securities		
					Gains	Losses	traded
Stocks	229 827	249 788 794	157	26	8	4	14
Bonds	293	2 890 000	5	3	1	1	1
Rights	0	0	0	0	0	0	0

Most Actives securities		Raise			Drop		
securities	Volume	securities	Price	Change	securities	Price	Change
ECOBANK TRANS. INCORP. TG	225 967	TRACTAFRICA MOTORS CI	86 000	6000	SICABLE CI	32 500	-2 500
SONATEL SN	1 439	SITAB CI	74 500	3500	TPCI 7% 2010-2017	9 800	-200
PALM CI	512	VIVO ENERGY CI	23 655	1650	SAPH CI	36 990	-10
BANK OF AFRICA NG	300	UNILEVER CI	39 000	1000	SONATEL SN	115 000	-5
ONATEL BF	283	BANK OF AFRICA CI	28 500	450	ECOBANK TRANS. INCORP. TG	37	-1

International Exchange indexes

African exchanges	Indexes	Close	Changes	indexes	Others exchanges	Indexes	Close	Changes	Indexes
ACCRA (*)	GSE	1 028,83	0,29%	969,03	PARIS (**)	CAC 40	3 431,30	-0,65%	3.159,81
CASABLANCA (**)	MADEX	8 109,67	-0,24%	9011,57	LONDRES (**)	FOOTSIE 100	5 703,42	-0,95%	5.572,28
LAGOS (*)	NSE	23 864,05	0,48%	20,730.63	NEW YORK (**)	DJIA	13 090,84	0,00%	12.217,56
TUNIS (*)	TUNINDEX	5 210,40	-0,14%	4.722.25	TOKYO (*)	NIKKEI 225	8 775,51	-0,10%	8.455,35

(*) Indexes of the day before

(**) Indexes at 11 H00 GMT

Announced Coupons

Symbol	securities	Coupon		
		Net Income (XOF)	Detachment Date	Payment Date
SEMC	CROWN SIEM CI	1 215	26-sept.-12	28-sept.-12

NA: Not Available

STOCKS MARKET

September 4th, 2012 Session

Symbol	Security	Classify Stock exchange Capitalization	Qty	Price Bid./Ask.	Qty	Curr. Price	Volume	Value	Previous Price	Next Session			Dividend paid		Extremes Price during the past 52 weeks	
										Price Reference	Price Range		Net income	Date	Low	High
INDUSTRY - SECTOR																
CABC	SICABLE CI	C	1 182	32500 / 36000	40	32 500	20	650 000	35 000	32 500	30 065	34 935	2 250	May 31, 2012	29 000	35 000
FTSC	FILTISAC CI	B	170	3300 /		3 300	30	99 000	3 200	3 300	3 055	3 545	321	July 19, 2010	2 500	5 010
NEIC	NEI-CEDA CI	C		/ Market	188	NC			2 775	2 775	2 570	2 980	225	June 28, 2001	2 600	3 000
NTLC	NESTLE CI	B	10	44000 /		44 000	15	660 000	44 000	44 000	40 700	47 300	630	August 12, 2011	43 000	50 000
SEMC	CROWN SIEM CI	B	19	23665 /		NC			23 665	23 665	21 895	25 435	675	September 28, 2011	21 995	24 000
SIVC	SIVOA CI	C	491	7210 / 7400	50	7 210	50	360 500	7 200	7 210	6 670	7 750	405	July 4, 2012	6 200	8 490
SLBC	SOLIBRA CI	A	3	Market / Market	2	NC			192 220	192 220	177 805	206 635	16 380	May 2, 2012	158 005	203 000
SMBC	SMB CI	B	12	19100 / 20000	510	20 000	200	4 000 000	20 000	20 000	18 500	21 500	450	July 18, 2012	16 000	22 010
STBC	SITAB CI	B	8	73500 / 74500	23	74 500	15	1 117 500	71 000	74 500	68 915	80 085	8 399	April 10, 2012	58 995	80 000
TTRC	TRITURAF CI-Company in Liquidation	C		/ Market	308	NC			800	800	740	860	1 440	July 19, 2002	800	1 175
UNLC	UNILEVER CI	B	14	39000 / 40000	5	39 000	22	858 000	38 000	39 000	36 075	41 925	1 233	July 9, 2012	36 500	41 000
UNXC	UNIWAX CI	C		/ Market	20	7 450	10	74 500	7 450	7 450	6 895	8 005	1 350	June 6, 2003	6 450	9 675
TOTAL							362	7 819 500								
PUBLICS UTILITIES - SECTOR																
CIEC	CIE CI	B	521	27000 /		27 000	89	2 403 000	27 000	27 000	24 975	29 025	2 052	May 31, 2012	14 900	27 000
ONTBF	ONATEL BF	A	400	42000 / 45000	194	45 000	283	12 735 000	45 000	45 000	41 625	48 375	2 450	June 1, 2012	37 200	45 480
SDCC	SODE CI	B	1	26505 /		26 505	225	5 963 625	26 505	26 505	24 520	28 490	2 430	May 31, 2012	16 000	28 975
SNTS	SONATEL SN	A	5	114000 / 115000	4 122	115 000	1 439	165 485 000	115 005	115 000	106 375	123 625	13 050	May 3, 2012	105 000	130 010
TOTAL							2 036	186 586 625								
FINANCIAL - SECTOR																
BICC	BICI CI	B	250	36000 /		NC			35 900	35 900	33 210	38 590	1 035	July 27, 2012	28 900	37 625
BOAB	BANK OF AFRICA BN	B	65	54500 /		NC			54 505	54 505	50 420	58 590	3 720	May 7, 2012	47 300	55 000
BOABF	BANK OF AFRICA BF	B		/ 44000	47	44 000	24	1 056 000	44 000	44 000	40 700	47 300	2 625	May 2, 2012	31 000	44 000
BOAC	BANK OF AFRICA CI	B	56	28500 / 30000	100	28 500	190	5 415 000	28 050	28 500	26 365	30 635	1 800	June 2, 2010	25 500	32 140
BOAN	BANK OF AFRICA NG	B	35	34500 / 35000	75	35 000	300	10 500 000	35 000	35 000	32 375	37 625	1 800	June 27, 2012	30 000	43 100
ETIT	ECOBANK TRANS. INCORP. TG (*)	A	107 240	36 / 37	277 236	37	225 967	8 360 779	38	37	35	39	2,144	July 17, 2012	36	48
SAFC	SAFCA CI	C	52	20500 /		NC			20 500	20 500	18 965	22 035	1 440	July 28, 2011	17 000	20 500
SGBC	SGB CI	A	39	46000 / 48000	10	NC			46 000	46 000	42 550	49 450	3 990	June 11, 2012	32 000	49 450
TOTAL							226 481	25 331 779								
TRANSPORTATION - SECTOR																
SDSC	BOLLORE AFRICA LOGISTICS CI	B	11	47000 / 48000	43	47 000	17	799 000	47 000	47 000	43 475	50 525	4 660	May 24, 2012	39 900	50 130
SVOC	MOVIS CI	C	50	Market /		NC			3 705	3 705	3 430	3 980	270	July 5, 1998	2 600	3 705
TOTAL							17	799 000								
AGRICULTURE - SECTOR																
PALC	PALM CI	A	1	20500 / 21000	3 422	21 000	512	10 752 000	20 990	21 000	19 425	22 575	810	June 1, 2012	12 015	22 655
SICC	SICOR CI	C		/ Market	2	NC			3 795	3 795	3 515	4 075	1 919	September 25, 2000	3 795	3 795
SOGC	SOGB CI	A	86	55500 / 59000	10	55 500	39	2 164 500	55 500	55 500	51 340	59 660	10 417	July 23, 2012	37 000	90 250
SPHC	SAPH CI	A	9	36000 / 36990	302	36 990	257	9 506 430	37 000	36 990	34 220	39 760	6 930	June 22, 2012	31 450	53 000
TOTAL							808	22 422 930								
DISTRIBUTION - SECTOR																
ABJC	SERVAIR ABIDJAN CI	C	15	7000 /		NC			7 000	7 000	6 475	7 525	225	July 13, 2000	3 900	9 500
BNBC	BERNABE CI	B	96	44000 / 44005	86	44 000	7	308 000	44 000	44 000	40 700	47 300	4 095	July 10, 2012	18 180	49 125
CFAC	CFAO CI	B	79	46000 / 49400	16	46 000	35	1 610 000	46 000	46 000	42 550	49 450	299,7	June 18, 2012	14 000	46 000
PRSC	TRACTAFRIC MOTORS CI	B	10	Market /		86 000	20	1 720 000	80 000	86 000	79 550	92 450	8 550	May 24, 2012	80 000	90 300
SHEC	VIVO ENERGY CI	B	95	Market /		23 655	20	473 100	22 005	23 655	21 885	25 425	828	August 31, 2011	11 100	23 655
SRIC	SARI CI					SP			66 000	66 000	61 050	70 950	2 309	July 21, 2011	33 245	66 000
TTLC	TOTAL CI	B	87	81100 /		81 100	33	2 676 300	81 100	81 100	75 020	87 180	2 170	August 10, 2011	70 000	88 000
TOTAL							115	6 787 400								
OTHERS SECTORS																
STAC	SETAO CI	C	37	5195 / 5580	300	5 195	8	41 560	5 195	5 195	4 810	5 580			3 500	5 195
TOTAL							8	41 560								
TOTAL - STOCKS MARKET							229 827	249 788 794								

Legend

(*) the capital of the company includes convertible preference shares after 3 to 5 years into common shares.

Mentions : NC: Unlisted Ex: Ex-coupon or Ex-right SP: Suspended DIF: Differed Val-T: Right's value

Classify Stock exchange Capitalization :

A: Companies having a stock exchange capitalization Higher than XOF 100 billion.

B: Companies having a stock exchange capitalization Ranging between XOF 10 billion and XOF 100 billion.

C: Companies having a Lower stock exchange capitalization or equalizes to 10 billion FCFA .

RIGHTS MARKET

Symbol	Security	Qty	Price Bid./Ask.	Qty	Curr. Price	Volume	Value	Previous Price	Next Session		Parity	Trading Period	
									Reference Price	Price Range		Start	End
TOTAL-RIGHTS MARKET													

Parity: y to x means y rights for x new shares.

BONDS MARKET

September 4th, 2012 Session

Symbol	Security	Qty	Price Bid./Ask.	Qty	Curr. Price	Volume	Value	Previous Price	Next Session		Coupon Income	Type Amort	Bond Coupon			
									Price Reference	Price Range			Period	Net Income	Payment date	
REGIONAL BOND																
BIDC.O1	BIDC 5.60% 2006-2013				NC			10 000	10 000	9 250	10 750	36,82	ACD	A	560,000	August 11, 2012
BIDC.O2	BIDC 6.75 % 2010-2017				10 000	8	80 000	9 900	10 000	9 250	10 750	282,17	ACD	S	337,500	04/04-10
BOAB.O2	BOA BENIN 6.20% 2009-2014				NC			9 900	9 900	9 160	10 640	116,56	AC	A	582,800	June 23, 2012
BOABF.O2	BOA BURKINA F. 6.20% 2009-2014				NC			10 000	10 000	9 250	10 750	116,56	AC	A	582,800	June 23, 2012
BOAC.O1	BOA - CI 6.20% 2009-2014				NC			10 000	10 000	9 250	10 750	121,52	AC	A	607,600	June 23, 2012
BOAD.O7	BOAD 5% 2005-2013				NC			10 000	10 000	9 250	10 750	343,84	ACD	A	500,000	December 28, 2011
BOAD.O9	BOAD 5% 2006-2014				NC			10 000	10 000	9 250	10 750	287,67	ACD	A	500,000	February 7, 2012
BOAD.O10	BOAD 4.75% 2006-2012				NC			10 000	10 000	9 250	10 750	273,29	ACD	A	475,000	February 7, 2012
BOAD.O11	BOAD 5.95% 2012-2019				NC			10 000	10 000	9 250	10 750	296,68	ACD	A	595,000	March 6, 2012
BOAM.O2	BOA MALI 6.50% 2009-2014				NC			10 000	10 000	9 250	10 750	113,10	AC	A	565,500	June 23, 2012
BOAN.O1	BOA NIGER 6.50% 2009-2014				NC			9 900	9 900	9 160	10 640	113,10	AC	A	565,500	June 23, 2012
BOAS.O1	BOA SENEGAL 6.50% 2009-2014				NC			10 000	10 000	9 250	10 750	122,20	IF	A	611,000	June 23, 2012
CAAB.O3	CAA BENIN 6.50% 2011-2016		/ 10000	200	NC			10 000	10 000	9 250	10 750	532,79	ACD	A	650,000	November 9, 2011
CLTB.O2	CELTEL BURKINA 6.35% 2007-2013		/ 10000	59	NC			9 900	9 900	9 160	10 640	29,20	ACD	S	298,450	17/02-08
EOS.O2	ETAT SENEGAL 5.50% 2007-2012				NC			10 000	10 000	9 250	10 750	485,21	ACD	A	550,000	October 18, 2011
EOS.O3	ETAT SENEGAL 6.75% 2010-2015				NC			10 000	10 000	9 250	10 750	541,85	ACD	A	675,000	November 16, 2011
EOT.O2	ETAT TOGOLAIS 6.50% 2011-2016		/ 10000	11	NC			10 000	10 000	9 250	10 750	308,08	ACD	A	650,000	March 15, 2012
PAAC.O1	PAA 6.95% 2010-2017				NC			10 000	10 000	9 250	10 750	184,24	ACD	S	342,361	28/05-11
PADS.O2	PAD 7% 2010-2017				NC			10 000	10 000	9 250	10 750	123,13	ACD	S	304,500	22/06-12
PALC.O1	PALMCI 7% 2009-2016				10 000	85	850 000	10 000	10 000	9 250	10 750	127,80	ACD	S	343,000	28/06-12
SHAF.O2	SHELTER AFRIQUE 6% 2008-2014				NC			10 000	10 000	9 250	10 750	173,73	ACD	S	301,639	21/05-11
TGTL.O1	TOGO TELECOM 6.50% 2007-2014				NC			5 000	5 000	4 625	5 375	16,74	ACD	S	154,005	15/02-08
TPBF.O2	TPBF 6.50% 2011-2016		/ 10000	1	NC			10 000	10 000	9 250	10 750	458,20	ACD	A	650,000	December 21, 2011
TPCI.O8	TPCI 6.95% 2009-2014	5	6667 /		NC			6 667	6 667	6 170	7 165	38,08	ACD	A	463,333	August 5, 2012
TPCI.O9	TPCI 6.25% 2010-2013				NC			9 900	9 900	9 160	10 640	164,38	IF	A	625,000	May 31, 2012
TPCI.O10	TPCI 7% 2010-2017		/ 9800	9	9 800	200	1 960 000	10 000	9 800	9 065	10 535	648,36	AC	A	700,000	October 1, 2011
TPCI.O11	TPCI 6.5% 2011-2016		/ Market	155	NC			9 900	9 900	9 160	10 640	630,46	ACD	A	650,000	September 15, 2011
TOTAL						293	2 890 000									
KOLAS BOND																
AFD.O1	AFD 5.25% 2008-2016				NC			9 900	9 900	9 160	10 640	252,44	IF	A	523,532	March 12, 2012
TOTAL																
TOTAL-BONDS MARKET						293	2 890 000									

Legend

Type Amort: Type d'Amortissement - IF: IN FINE - AC: AMORTISSEMENT CONSTANT - AD: AMORTISSEMENT DEGRESSIF - ACD: AMORTISSEMENT DIFFERE CONSTANT

Period: Coupons Payment Period - A: Yearly - S: Semi annual - T: Quarterly

Payment date: Interest Payment expiry

Mentions: NC: Unlisted Ex: Ex-coupon ou Ex-right SP: Suspended DIF: Differed

Notices, Decisions, Instructions & Circulars of the day

Notices and instructions are available with National Offices and on the Website of BRVM: www.brvm.org

Erratum:

Calendar of General Meetings - LISTED COMPANIES

SICOR

- Prorogation General Meeting at a later date.

MOVIS

- December, 12nd 2012, Prorogation General Meeting.