



Bulletin Officiel de la Cote

BOURSE REGIONALE DES VALEURS MOBILIERES S.A.

SOCIETE ANONYME AU CAPITAL DE FCFA 3 062 040 000
 Siège Social: Abidjan - COTE D'IVOIRE
 Siège Social : 18, Rue Joseph Anoma (Rue des Banques) – 01 B.P. 3802 Abidjan 01
 Tel: (225) 20 326 685 / 20 326 686 Fax : (225) 20 326 684
 Site Internet: www.brvm.org

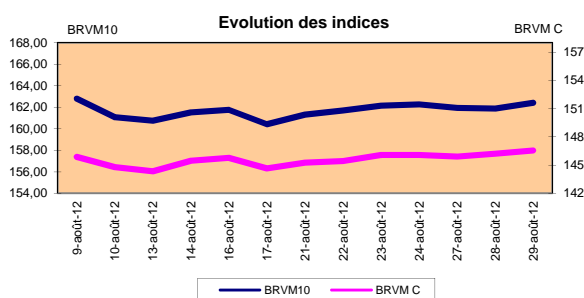
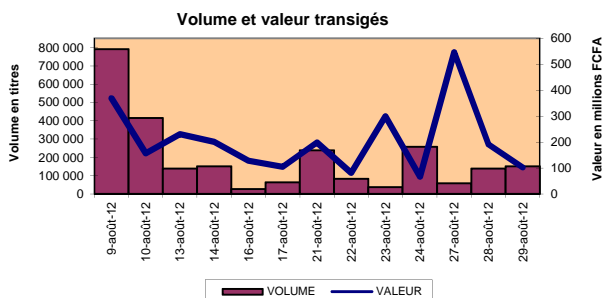
Bulletin du 29 août 2012

Vol : 15 N° : 164

Séance du 29 août 2012

Indices de référence

Base = 100 au 15 septembre 1998	Fermeture	Variation		Fermeture Précédente	Capitalisation Boursière en F CFA
		en valeur	en %		
BRVM 10	162,43	0,56	0,35%	161,87	2 437 499 909 360
BRVM Composite	146,57	0,34	0,23%	146,23	3 372 791 758 200
Capitalisation du marché obligataire (en F CFA)					796 304 867 246



Indices sectoriels

Base = 100 au 14 juin 1999	Fermeture	Variation		Fermeture Précédente	Nombre de sociétés
		en valeur	en %		
BRVM - Industrie	84,52	0,39	0,46%	84,13	12
BRVM - Services Publics	346,30	0,00	0,00%	346,30	4
BRVM - Finances	56,05	0,00	0,00%	56,05	8
BRVM - Transport	242,69	0,00	0,00%	242,69	2
BRVM - Agriculture	401,03	6,98	1,77%	394,05	4
BRVM - Distribution	158,09	-2,49	-1,55%	160,58	7
BRVM - Autres Secteurs	64,14	0,00	0,00%	64,14	1

Sommaire du marché

	Volume Transigé	Valeur Totale Transigée (F CFA)	Nombre de Transactions	Nombre de titres échangés	Titres		
					Gains	Pertes	Inchangés
Actions	149 590	94 942 519	127	19	5	3	11
Obligations	714	7 069 300	2	2	1	1	0
Droits	0	0	0	0	0	0	0

Titres les plus actifs			Plus fortes hausses			Plus fortes baisses		
Titres	Volume	Titres	Cours	Variation	Titres	Cours	Variation	
ECOBANK TRANS. INCOR	148 037	SOGB CI	59 700	4100	CFAO CI	38 500	-2 495	
TPCI 6.25% 2010-2013	700	SITAB CI	75 000	1900	SAPH CI	37 940	-60	
SONATEL SN	392	BERNABE CI	44 500	500	BIDC 6.75 % 2010-2017	9 950	-50	
SAPH CI	344	SOLIBRA CI	192 220	300	PALM CI	20 990	-10	
PALM CI	222	TPCI 6.25% 2010-2013	9 900	100				

Indices boursiers internationaux

Places financières africaines	Indices	Clôture 29-aout-12	Variation Séance précédente	Indices au 30-déc.-11	Autres places financières	Indices	Clôture 29-aout-12	Variations Séance précédente	Indices au 30-déc.-11
ACCRA (*)	GSE	1 025,18	-0,69%	969,03	PARIS (**)	CAC 40	3 410,63	-0,61%	3.159,81
CASABLANCA (**)	MADEX	8 024,62	-0,59%	9011,57	LONDRES (**)	FOOTSIE 100	5 746,28	-0,51%	5.572,28
LAGOS (*)	NSE	23 531,63	0,17%	20,730.63	NEW YORK (**)	DJIA	13 102,99	-0,17%	12.217,56
TUNIS (*)	TUNINDEX	5 210,39	-0,02%	4.722.25	TOKYO (*)	NIKKEI 225	9 069,81	0,40%	8.455,35

(*) Indices de la veille

(**) Indices à 11 H00GMT

Coupons annoncés

Symbole	Titre	Coupon		
		Montant net (FCFA)	Date de détachement	Date de paiement

ND: Non Disponible

MARCHÉ DES ACTIONS

Séance du 29 août 2012

Symbole	Titre	Classe de Capitalisation Boursière	Qté	Cours Ach. / Vend.	Qté	Cours du jour	Volume	Valeur	Cours Précéd.	Séance prochaine			Dernier dividende Payé		Cours extrêmes sur les 52 dernières semaines	
										Cours Référence	Ecarts maximaux	Montant net	Date	Plus Bas	Plus Haut	
SECTEUR - INDUSTRIE																
CABC	SICABLE CI	C	3	Marché /		NC			34 400	34 400	31 820	36 980	2 250	31-mai-12	29 000	34 400
FTSC	FILTISAC CI	B	20	3500 /		NC			3 270	3 270	3 025	3 515	321	19-juil-10	2 500	5 010
NEIC	NEI-CEDA CI	C		/ Marché	188	NC			2 775	2 775	2 570	2 980	225	28-juin-01	2 600	3 000
N TLC	NESTLE CI	B	3	Marché /		44 000	3	132 000	44 000	44 000	40 700	47 300	630	12-août-11	43 000	50 000
SEMC	CROWN SIEM CI	B	23	23665 /		NC			23 665	23 665	21 895	25 435	675	28-sept-11	21 995	24 000
SIVC	SIVOA CI	C	148	7000 / 7200	11	7 200	9	64 800	7 200	7 200	6 660	7 740	405	04-juil-12	6 200	8 490
SLBC	SOLIBRA CI	A	4 363	192220 /		192 220	16	3 075 520	191 920	192 220	177 805	206 635	16 380	02-mai-12	158 005	203 000
SMBC	SMB CI	B	34	19500 / 20000	883	20 000	49	980 000	20 000	20 000	18 500	21 500	450	18-juil-12	16 000	22 010
STBC	SITAB CI	B	24	75000 / 78000	22	75 000	14	1 050 000	73 100	75 000	69 375	80 625	8 399	10-avr-12	58 995	80 000
TTRC	TRITURAF CI-Ste en Liquidation	C		/ Marché	308	NC			800	800	740	860	1 440	19-juil-02	800	1 175
UNLC	UNILEVER CI	B	1	38000 / 40000	5	38 000	13	494 000	38 000	38 000	35 150	40 850	1 233	09-juil-12	36 500	43 000
UNXC	UNIWAX CI	C		/ Marché	24	7 450	10	74 500	7 450	7 450	6 895	8 005	1 350	06-juin-03	6 450	9 675
TOTAL							114	5 870 820								
SECTEUR - SERVICES PUBLICS																
CIEC	CIE CI	B	107	25005 / 26500	32	25 005	13	325 065	25 005	25 005	23 130	26 880	2 052	31-mai-12	14 900	25 850
ONTBF	ONATEL BF	A	400	42000 / 45000	240	45 000	10	450 000	45 000	45 000	41 625	48 375	2 450	01-juin-12	37 200	45 480
SDCC	SODE CI	B	10	Marché /		NC			26 500	26 500	24 515	28 485	2 430	31-mai-12	16 000	28 975
SNTS	SONATEL SN	A	2	114005 / 115000	5 654	115 000	392	45 080 000	115 000	115 000	106 375	123 625	13 050	03-mai-12	105 000	130 010
TOTAL							415	45 855 065								
SECTEUR - FINANCES																
BICC	BICI CI	B	3	Marché /		NC			35 900	35 900	33 210	38 590	1 035	27-juil-12	28 900	37 625
BOAB	BANK OF AFRICA BN	B	120	54505 /		NC			54 555	54 555	50 465	58 645	3 720	07-mai-12	47 000	55 000
BOABF	BANK OF AFRICA BF	B		/ 44000	86	44 000	37	1 628 000	44 000	44 000	40 700	47 300	2 625	02-mai-12	31 000	44 000
BOAC	BANK OF AFRICA CI	B	185	28515 / 30000	100	28 515	15	427 725	28 500	28 515	26 380	30 650	1 800	02-juin-10	25 500	32 140
BOAN	BANK OF AFRICA NG	B	45	34900 / 36000	100	NC			35 000	35 000	32 375	37 625	1 800	27-juin-12	30 000	43 100
ETIT	ECOBANK TRANS. INCORP. TG (*)	A	179 090	36 / 37	19 941	37	148 037	5 477 369	37	37	35	39	2 144	17-juil-12	36	48
SATF	SAFCA CI	C	1	Marché / 20500	1	NC			20 500	20 500	18 965	22 035	1 440	29-juil-11	17 000	20 500
SGBC	SGB CI	A	1 989	45000 / 48000	12	45 000	118	5 310 000	45 000	45 000	41 625	48 375	3 990	11-juin-12	32 000	49 450
TOTAL							148 207	12 843 094								
SECTEUR - TRANSPORT																
SDSC	BOLLORE AFRICA LOGISTICS CI	B	3	Marché / 47500	41	NC			48 000	48 000	44 400	51 600	4 660	24-mai-12	39 900	50 130
SVOC	MOVIS CI	C	50	Marché /		NC			3 705	3 705	3 430	3 980	270	05-juil-99	2 600	3 705
TOTAL																
SECTEUR - AGRICULTURE																
PALC	PALM CI	A	1	20500 / 20990	4	20 990	222	4 659 780	21 000	20 990	19 420	22 560	810	01-juin-12	11 995	22 655
SICC	SICOR CI	C		/ Marché	2	NC			3 795	3 795	3 515	4 075	1 919	25-sept-00	3 795	3 795
SOGC	SOGB CI	A	1	Marché /		59 700	72	4 298 400	55 600	59 700	55 225	64 175	10 417	23-juil-12	37 000	90 250
SPHC	SAPH CI	A	10	37000 / 37940	67	37 940	344	13 051 360	38 000	37 940	35 095	40 785	6 930	22-juin-12	31 450	53 000
TOTAL							638	22 009 540								
SECTEUR - DISTRIBUTION																
ABJC	SERVAIR ABIDJAN CI	C	289	7000 /		NC			7 000	7 000	6 475	7 525	225	13-juil-00	3 900	9 500
BNBC	BERNABE CI	B	743	44500 / 46800	30	44 500	8	356 000	44 000	44 500	41 165	47 835	4 095	10-juil-12	18 180	49 125
CFAC	CFAO CI	B	998	38500 / 40000	30	38 500	208	8 008 000	40 995	38 500	35 615	41 385	299,7	18-juin-12	14 000	40 995
PRSC	TRACTAFRIC MOTORS CI	B	3	Marché /		NC			86 000	86 000	79 550	92 450	8 550	24-mai-12	80 000	90 300
SHEC	VIVO ENERGY CI	B	1 800	22005 / 22500	10	NC			21 500	21 500	19 890	23 110	828	31-août-11	11 100	21 505
SRIC	SARI CI					SP			66 000	66 000	61 050	70 950	2 309	21-juil-11	33 245	66 000
TTLC	TOTAL CI	B	25	82000 / 86500	33	NC			87 500	87 500	80 940	94 060	2 170	10-août-11	70 000	88 000
TOTAL							216	8 364 000								
AUTRES SECTEURS																
STAC	SETAO CI	C		/ Marché	1	NC			5 195	5 195	4 810	5 580			3 500	5 195
TOTAL																
TOTAL - Marché des actions							149 590	94 942 519								

Légende:

(*) le capital de la société contient des actions de priorités convertibles au bout de 3 - 5 ans en actions ordinaire
Mentions : NC: Non Coté Ex-c: Ex-coupon Ex-c:Ex-droit SP: Suspendu DIF: Différé Val-T: Valeur Théorique
Classe de Capitalisation Boursière :

- A Sociétés ayant une capitalisation boursière Supérieure à 100 milliards FCFA.
- B Sociétés ayant une capitalisation boursière Comprise entre 10 milliards FCFA et 100 milliards FCFA.
- C Sociétés ayant une capitalisation boursière Inférieure ou égale à 10 milliards FCFA.

MARCHÉ DES DROITS

Symbole	Titre	Qté	Cours Ach. / Vend.	Qté	Cours du jour	Volume	Valeur	Cours Précéd.	Séance prochaine		Parité	Période de Négociation	
									Cours Référence	Ecarts maximaux		Début	Fin
TOTAL-Marché des droits													

Parité: y pour x signifie y droits pour x action nouvelle

MARCHÉ DES OBLIGATIONS

Séance du 29 août 2012

Symbole	Titre	Qté	Cours Ach. / Vend.	Qté	Cours du jour	Volume	Valeur	Cours Précéd.	Séance prochaine		Coupon couru	Type Amort	Coupon d'intérêt				
									Cours Référence	Ecart max			Période	Montant net	Eché.		
OBLIGATIONS REGIONALES																	
BIDC.O1	BIDC 5.60% 2006-2013				NC			10 000	10 000	9 250	10 750	27,62	ACD	A	560,000	11-août	
BIDC.O2	BIDC 6.75 % 2010-2017	41	9950 /		9 950	14	139 300	10 000	9 950	9 205	10 695	271,10	ACD	S	337,500	04/04-10	
BOAB.O2	BOA BENIN 6.20% 2009-2014				NC			9 900	9 900	9 160	10 640	106,98	AC	A	582,800	23-juin	
BOABF.O2	BOA BURKINA F. 6.20% 2009-2014				NC			10 000	10 000	9 250	10 750	106,98	AC	A	582,800	23-juin	
BOAC.O1	BOA - CI 6.20% 2009-2014				NC			10 000	10 000	9 250	10 750	111,53	AC	A	607,600	23-juin	
BOAD.O7	BOAD 5% 2005-2013				NC			10 000	10 000	9 250	10 750	335,62	ACD	A	500,000	28-déc	
BOAD.O9	BOAD 5% 2006-2014				NC			10 000	10 000	9 250	10 750	279,45	ACD	A	500,000	07-févr	
BOAD.O10	BOAD 4.75% 2006-2012				NC			10 000	10 000	9 250	10 750	265,48	ACD	A	475,000	07-févr	
BOAD.O11	BOAD 5.95% 2012-2019				NC			10 000	10 000	9 250	10 750	286,90	ACD	A	595,000	06-mars	
BOAM.O2	BOA MALI 6.50% 2009-2014				NC			10 000	10 000	9 250	10 750	103,80	AC	A	565,500	23-juin	
BOAN.O1	BOA NIGER 6.50% 2009-2014				NC			9 900	9 900	9 160	10 640	103,80	AC	A	565,500	23-juin	
BOAS.O1	BOA SENEGAL 6.50% 2009-2014				NC			10 000	10 000	9 250	10 750	112,16	IF	A	611,000	23-juin	
CAAB.O3	CAA BENIN 6.50% 2011-2016				NC			10 000	10 000	9 250	10 750	522,13	ACD	A	650,000	09-nov	
CLTB.O2	CELTEL BURKINA 6.35% 2007-2013		/ 10000	59	NC			10 000	10 000	9 250	10 750	19,46	ACD	S	298,450	17/02-08	
EOS.O2	ETAT SENEGAL 5.50% 2007-2012				NC			10 000	10 000	9 250	10 750	476,16	ACD	A	550,000	18-oct	
EOS.O3	ETAT SENEGAL 6.75% 2010-2015				NC			10 000	10 000	9 250	10 750	530,75	ACD	A	675,000	16-nov	
EOT.O2	ETAT TOGOLAIS 6.50% 2011-2016				NC			9 950	9 950	9 205	10 695	297,40	ACD	A	650,000	15-mars	
PAAC.O1	PAA 6.95% 2010-2017	2 939	10000 /		NC			10 000	10 000	9 250	10 750	173,07	ACD	S	342,361	28/05-11	
PADS.O2	PAD 7% 2010-2017				NC			10 000	10 000	9 250	10 750	113,15	ACD	S	304,500	22/06-12	
PALC.O1	PALMCI 7% 2009-2016	7 160	10000 /		NC			10 000	10 000	9 250	10 750	116,53	ACD	S	343,000	28/06-12	
SHAF.O2	SHELTER AFRIQUE 6% 2008-2014				NC			10 000	10 000	9 250	10 750	163,90	ACD	S	301,639	21/05-11	
TGTLT.O1	TOGO TELECOM 6.50% 2007-2014				NC			5 000	5 000	4 625	5 375	11,72	ACD	S	154,005	15/02-08	
TPBF.O2	TPBF 6.50% 2011-2016				NC			10 000	10 000	9 250	10 750	447,54	ACD	A	650,000	21-déc	
TPCI.O8	TPCI 6.95% 2009-2014	21	6667 /		NC			6 667	6 667	6 170	7 165	30,47	ACD	A	463,333	05-août	
TPCI.O9	TPCI 6.25% 2010-2013					9 900	700	6 930 000	9 800	9 900	9 160	10 640	154,11	IF	A	625,000	31-mai
TPCI.O10	TPCI 7% 2010-2017				NC			10 000	10 000	9 250	10 750	636,89	AC	A	700,000	01-oct	
TPCI.O11	TPCI 6,5% 2011-2016				NC			9 900	9 900	9 160	10 640	621,51	ACD	A	650,000	15-sept	
TOTAL						714	7 069 300										
OBLIGATIONS KOLAS																	
AFD.O1	AFD 5.25% 2008-2016		/ 9900	300	NC			9 900	9 900	9 160	10 640	243,84	IF	A	523,532	12-mars	
TOTAL																	
TOTAL-Marché des obligations						714	7 069 300										

Légende:

 Type Amort: Type d'Amortissement - IF: IN FINE - AC: AMORTISSEMENT CONSTANT - AD: AMORTISSEMENT DEGRESSIF - ACD: AMORTISSEMENT DIFFERE CONSTANT
 Période : Périodicité de paiement des coupons - A: annuelle - S: Semestrielle - T: Trimestrielle

Eché. : Echéance de paiement des intérêts

Mentions : NC: Non Coté Ex: Ex-coupon ou Ex-droit SP: Suspendu DIF: Différé

Avis, Décisions, Instructions & Circulaires du jour

Les Avis et Instructions sont disponibles auprès des Antennes Nationales de Bourse et sur le site internet de la BRVM : www.brvm.org Erratum:

2012 - Calendrier des Assemblées Générales à venir
SICOR

- Prorogation de l'Assemblée Générale Exercice 2011 à une date ultérieure.

MOVIS

- Prorogation de l'Assemblée Générale Exercice 2011 jusqu'au 12 Décembre 2012.



Official Newsletter

BOURSE REGIONALE DES VALEURS MOBILIERES S.A.

LIMITED COMPANY, CAPITAL XOF 3 062 040 000

Head Office: Abidjan - COTE D'IVOIRE

Address: 18, Rue Joseph Anoma (Rue des Banques) – 01 B.P. 3802 Abidjan

Tel: (225) 20 326 685 / 20 326 686 Fax : (225) 20 326 684

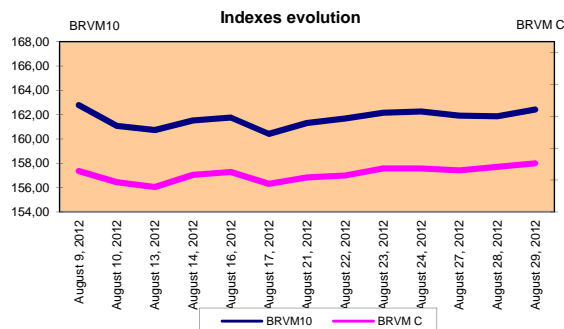
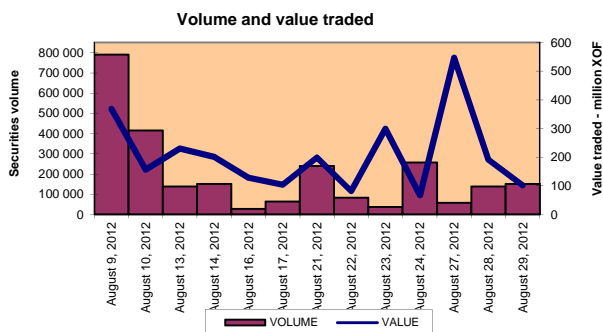
August 29, 2012

Vol : 15 N° : 164

August 29, 2012 Session

References Indexes

Base = 100 To September 15th, 1998	Close	Change		Previous Close	Market Capitalization XOF
		Value	%		
BRVM 10	162,43	0,56	0,35%	161,87	2 437 499 909 360
BRVM Composite	146,57	0,34	0,23%	146,23	3 372 791 758 200
Bonds Market Capitalization (XOF)					796 304 867 246



Sectoral Indexes

Base = 100 on June 14th, 1999	Close	Change		Previous Close	Number of Companies
		Value	%		
BRVM - Industry	84,52	0,39	0,46%	84,13	12
BRVM - Public Utility Service	346,30	0,00	0,00%	346,30	4
BRVM - Financial	56,05	0,00	0,00%	56,05	8
BRVM - Transport	242,69	0,00	0,00%	242,69	2
BRVM - Agriculture	401,03	6,98	1,77%	394,05	4
BRVM - Distribution	158,09	-2,49	-1,55%	160,58	7
BRVM - Others Sectors	64,14	0,00	0,00%	64,14	1

Market Summary

	Volume Traded	Total Value Traded (XOF)	Number of Transactions	Number of securities Traded	securities		
					Gains	Losses	traded
Stocks	149 590	94 942 519	127	19	5	3	11
Bonds	714	7 069 300	2	2	1	1	0
Rights	0	0	0	0	0	0	0

Most Actives securities		Raise			Drop		
securities	Volume	securities	Price	Change	securities	Price	Change
ECOBANK TRANS. INCORP. TG	148 037	SOGB CI	59 700	4100	CFAO CI	38 500	-2 495
TPCI 6.25% 2010-2013	700	SITAB CI	75 000	1900	SAPH CI	37 940	-60
SONATEL SN	392	BERNABE CI	44 500	500	BIDC 6.75 % 2010-2017	9 950	-50
SAPH CI	344	SOLIBRA CI	192 220	300	PALM CI	20 990	-10
PALM CI	222	TPCI 6.25% 2010-2013	9 900	100			

International Exchange indexes

African exchanges	Indexes	Close 22-juin-12	Changes Previous Close Session	indexes 30-déc.-11	Others exchanges	Indexes	Close 22-juin-12	Changes Previous Close Session	Indexes 30-déc.-11
CASABLANCA (**)	MADEX	8 024,62	-0,59%	9011,57	LONDRES (**)	FOOTSIE 100	5 746,28	-0,51%	5.572,28
LAGOS (*)	NSE	23 531,63	0,17%	20,730.63	NEW YORK (**)	DJIA	13 102,99	-0,17%	12.217,56
TUNIS (*)	TUNINDEX	5 210,39	-0,02%	4.722.25	TOKYO (*)	NIKKEI 225	9 069,81	0,40%	8.455,35

(*) Indexes of the day before

(**) Indexes at 11 H00 GMT

Announced Coupons

Symbol	securities	Coupon		
		Net Income (XOF)	Detachment Date	Payment Date

NA: Not Available

STOCKS MARKET

August 29th, 2012 Session

Symbol	Security	Classify Stock exchange Capitalization	Qty	Price Bid./Ask.	Qty	Curr. Price	Volume	Value	Previous Price	Next Session		Dividend paid		Extremes Price during the past 52 weeks		
										Price Reference	Price Range	Net Income	Date	Low	High	
INDUSTRY - SECTOR																
CABC	SICABLE CI	C	3	Market /		NC			34 400	34 400	31 820	36 980	2 250	May 31, 2012	29 000	34 400
FTSC	FILTISAC CI	B	20	3500 /		NC			3 270	3 270	3 025	3 515	321	July 19, 2010	2 500	5 010
NEIC	NEI-CEDA CI	C		/ Market	188	NC			2 775	2 775	2 570	2 980	225	June 28, 2001	2 600	3 000
N TLC	NESTLE CI	B	3	Market /		44 000	3	132 000	44 000	44 000	40 700	47 300	630	August 12, 2011	43 000	50 000
SEMC	CROWN SIEM CI	B	23	23665 /		NC			23 665	23 665	21 895	25 435	675	September 28, 2011	21 995	24 000
SIVC	SIVOA CI	C	148	7000 / 7200	11	7 200	9	64 800	7 200	7 200	6 660	7 740	405	July 4, 2012	6 200	8 490
SLBC	SOLIBRA CI	A	4 363	192220 /		192 220	16	3 075 520	191 920	192 220	177 805	206 635	16 380	May 2, 2012	158 005	203 000
SMBC	SMB CI	B	34	19500 / 20000	883	20 000	49	980 000	20 000	20 000	18 500	21 500	450	July 18, 2012	16 000	22 010
STBC	SITAB CI	B	24	75000 / 78000	22	75 000	14	1 050 000	73 100	75 000	69 375	80 625	8 399	April 10, 2012	58 995	80 000
TTRC	TRITURAF CI-Company in Liquidation	C		/ Market	308	NC			800	800	740	860	1 440	July 19, 2002	800	1 175
UNLC	UNILEVER CI	B	1	38000 / 40000	5	38 000	13	494 000	38 000	38 000	35 150	40 850	1 233	July 9, 2012	36 500	43 000
UNXC	UNIWAQ CI	C		/ Market	24	7 450	10	74 500	7 450	7 450	6 895	8 005	1 350	June 6, 2003	6 450	9 675
TOTAL							114	5 870 820								
PUBLICS UTILITIES - SECTOR																
CIEC	CIE CI	B	107	25005 / 26500	32	25 005	13	325 065	25 005	25 005	23 130	26 880	2 052	May 31, 2012	14 900	25 850
ONTBF	ONATEL BF	A	400	42000 / 45000	240	45 000	10	450 000	45 000	45 000	41 625	48 375	2 450	June 1, 2012	37 200	45 480
SDCC	SODE CI	B	10	Market /		NC			26 500	26 500	24 515	28 485	2 430	May 31, 2012	16 000	28 975
SNTS	SONATEL SN	A	2	114005 / 115000	5 654	115 000	392	45 080 000	115 000	115 000	106 375	123 625	13 050	May 3, 2012	105 000	130 010
TOTAL							415	45 855 065								
FINANCIAL - SECTOR																
BICC	BICI CI	B	3	Market /		NC			35 900	35 900	33 210	38 590	1 035	July 27, 2012	28 900	37 625
BOAB	BANK OF AFRICA BN	B	120	54505 /		NC			54 555	54 555	50 465	58 645	3 720	May 7, 2012	47 000	55 000
BOABF	BANK OF AFRICA BF	B		/ 44000	86	44 000	37	1 628 000	44 000	44 000	40 700	47 300	2 625	May 2, 2012	31 000	44 000
BOAC	BANK OF AFRICA CI	B	185	28515 / 30000	100	28 515	15	427 725	28 500	28 515	26 380	30 650	1 800	June 2, 2010	25 500	32 140
BOAN	BANK OF AFRICA NG	B	45	34900 / 36000	100	NC			35 000	35 000	32 375	37 625	1 800	June 27, 2012	30 000	43 100
ETIT	ECOBANK TRANS. INCORP. TG (*)	A	179 090	36 / 37	19 941	37	148 037	5 477 369	37	37	35	39	2,144	July 17, 2012	36	48
SAFC	SAFCA CI	C	1	Market / 20500	1	NC			20 500	20 500	18 965	22 035	1 440	July 29, 2011	17 000	20 500
SGBC	SGB CI	A	1 989	45000 / 48000	12	45 000	118	5 310 000	45 000	45 000	41 625	48 375	3 990	June 11, 2012	32 000	49 450
TOTAL							148 207	12 843 094								
TRANSPORTATION - SECTOR																
SDSC	BOLLORE AFRICA LOGISTICS CI	B	3	Market / 47500	41	NC			48 000	48 000	44 400	51 600	4 660	May 24, 2012	39 900	50 130
SVOC	MOVIS CI	C	50	Market /		NC			3 705	3 705	3 430	3 980	270	July 5, 1999	2 600	3 705
TOTAL																
AGRICULTURE - SECTOR																
PALC	PALM CI	A	1	20500 / 20990	4	20 990	222	4 659 780	21 000	20 990	19 420	22 560	810	June 1, 2012	11 995	22 655
SICC	SICOR CI	C		/ Market	2	NC			3 795	3 795	3 515	4 075	1 919	September 25, 2000	3 795	3 795
SOGC	SOGB CI	A	1	Market /		59 700	72	4 298 400	55 600	59 700	55 225	64 175	10 417	July 23, 2012	37 000	90 250
SPHC	SAPH CI	A	10	37000 / 37940	67	37 940	344	13 051 360	38 000	37 940	35 095	40 785	6 930	June 22, 2012	31 450	53 000
TOTAL							638	22 009 540								
DISTRIBUTION - SECTOR																
ABJC	SERVAIR ABIDJAN CI	C	289	7000 /		NC			7 000	7 000	6 475	7 525	225	July 13, 2000	3 900	9 500
BNBC	BERNABE CI	B	743	44500 / 46800	30	44 500	8	356 000	44 000	44 500	41 165	47 835	4 095	July 10, 2012	18 180	49 125
CFAC	CFAO CI	B	998	38500 / 40000	30	38 500	208	8 008 000	40 995	38 500	35 615	41 385	299,7	June 18, 2012	14 000	40 995
PRSC	TRACTAFRIC MOTORS CI	B	3	Market /		NC			86 000	86 000	79 550	92 450	8 550	May 24, 2012	80 000	90 300
SHEC	VIVO ENERGY CI	B	1 800	22005 / 22500	10	NC			21 500	21 500	19 890	23 110	828	August 31, 2011	11 100	21 505
SRIC	SARI CI					SP			66 000	66 000	61 050	70 950	2 309	July 21, 2011	33 245	66 000
T TLC	TOTAL CI	B	25	82000 / 86500	33	NC			87 500	87 500	80 940	94 060	2 170	August 10, 2011	70 000	88 000
TOTAL							216	8 364 000								
OTHERS SECTORS																
STAC	SETAO CI	C		/ Market	1	NC			5 195	5 195	4 810	5 580			3 500	5 195
TOTAL																
TOTAL - STOCKS MARKET							149 590	94 942 519								

Legend

(*) the capital of the company includes convertible preference shares after 3 to 5 years into common shares.

Mentions : NC: Unlisted Ex: Ex-coupon or Ex-right SP: Suspended DIF: Differed Val-T: Right's value

Classify Stock exchange Capitalization :

A: Companies having a stock exchange capitalization Higher than XOF 100 billion.

B: Companies having a stock exchange capitalization Ranging between XOF 10 billion and XOF 100 billion.

C: Companies having a Lower stock exchange capitalization or equalizes to 10 billion FCFA .

RIGHTS MARKET

Symbol	Security	Qty	Price Bid./Ask.	Qty	Curr. Price	Volume	Value	Previous Price	Next Session		Parity	Trading Period	
									Reference Price	Price Range		Start	End
TOTAL-RIGHTS MARKET													

Parity: y to x means y rights for x new shares.

BONDS MARKET

August 29th, 2012 Session

Symbol	Security	Qty	Price Bid./Ask.	Qty	Curr. Price	Volume	Value	Previous Price	Next Session		Coupon Income	Type Amort	Bond Coupon			
									Price Reference	Price Range			Period	Net Income	Payment date	
REGIONAL BOND																
BIDC.O1	BIDC 5.60% 2006-2013				NC			10 000	10 000	9 250	10 750	27,62	ACD	A	560,000	August 11, 2012
BIDC.O2	BIDC 6.75 % 2010-2017	41	9950 /		9 950	14	139 300	10 000	9 950	9 205	10 695	271,10	ACD	S	337,500	04/04-10
BOAB.O2	BOA BENIN 6.20% 2009-2014				NC			9 900	9 900	9 160	10 640	106,98	AC	A	582,800	June 23, 2012
BOABF.O2	BOA BURKINA F. 6.20% 2009-2014				NC			10 000	10 000	9 250	10 750	106,98	AC	A	582,800	June 23, 2012
BOAC.O1	BOA - CI 6.20% 2009-2014				NC			10 000	10 000	9 250	10 750	111,53	AC	A	607,600	June 23, 2012
BOAD.O7	BOAD 5% 2005-2013				NC			10 000	10 000	9 250	10 750	335,62	ACD	A	500,000	December 28, 2011
BOAD.O9	BOAD 5% 2006-2014				NC			10 000	10 000	9 250	10 750	279,45	ACD	A	500,000	February 7, 2012
BOAD.O10	BOAD 4.75% 2006-2012				NC			10 000	10 000	9 250	10 750	265,48	ACD	A	475,000	February 7, 2012
BOAD.O11	BOAD 5.95% 2012-2019				NC			10 000	10 000	9 250	10 750	286,90	ACD	A	595,000	March 6, 2012
BOAM.O2	BOA MALI 6.50% 2009-2014				NC			10 000	10 000	9 250	10 750	103,80	AC	A	565,500	June 23, 2012
BOAN.O1	BOA NIGER 6.50% 2009-2014				NC			9 900	9 900	9 160	10 640	103,80	AC	A	565,500	June 23, 2012
BOAS.O1	BOA SENEGAL 6.50% 2009-2014				NC			10 000	10 000	9 250	10 750	112,16	IF	A	611,000	June 23, 2012
CAAB.O3	CAA BENIN 6.50% 2011-2016				NC			10 000	10 000	9 250	10 750	522,13	ACD	A	650,000	November 9, 2011
CLTB.O2	CELTEL BURKINA 6.35% 2007-2013		/ 10000	59	NC			10 000	10 000	9 250	10 750	19,46	ACD	S	298,450	17/02-08
EOS.O2	ETAT SENEGAL 5.50% 2007-2012				NC			10 000	10 000	9 250	10 750	476,16	ACD	A	550,000	October 18, 2011
EOS.O3	ETAT SENEGAL 6.75% 2010-2015				NC			10 000	10 000	9 250	10 750	530,75	ACD	A	675,000	November 16, 2011
EOT.O2	ETAT TOGOLAIS 6.50% 2011-2016				NC			9 950	9 950	9 205	10 695	297,40	ACD	A	650,000	March 15, 2012
PAAC.O1	PAA 6.95% 2010-2017	2 939	10000 /		NC			10 000	10 000	9 250	10 750	173,07	ACD	S	342,361	28/05-11
PADS.O2	PAD 7% 2010-2017				NC			10 000	10 000	9 250	10 750	113,15	ACD	S	304,500	22/06-12
PALC.O1	PALMCI 7% 2009-2016	7 160	10000 /		NC			10 000	10 000	9 250	10 750	116,53	ACD	S	343,000	28/06-12
SHAF.O2	SHELTER AFRIQUE 6% 2008-2014				NC			10 000	10 000	9 250	10 750	163,90	ACD	S	301,639	21/05-11
TGTLT.O1	TOGO TELECOM 6.50% 2007-2014				NC			5 000	5 000	4 625	5 375	11,72	ACD	S	154,005	15/02-08
TPBF.O2	TPBF 6.50% 2011-2016				NC			10 000	10 000	9 250	10 750	447,54	ACD	A	650,000	December 21, 2011
TPCI.O8	TPCI 6.95% 2009-2014	21	6667 /		NC			6 667	6 667	6 170	7 165	30,47	ACD	A	463,333	August 5, 2012
TPCI.O9	TPCI 6.25% 2010-2013				9 900	700	6 930 000	9 800	9 900	9 160	10 640	154,11	IF	A	625,000	May 31, 2012
TPCI.O10	TPCI 7% 2010-2017				NC			10 000	10 000	9 250	10 750	636,89	AC	A	700,000	October 1, 2011
TPCI.O11	TPCI 6.5% 2011-2016				NC			9 900	9 900	9 160	10 640	621,51	ACD	A	650,000	September 15, 2011
TOTAL						714	7 069 300									
KOLAS BOND																
AFD.O1	AFD 5.25% 2008-2016		/ 9900	300	NC			9 900	9 900	9 160	10 640	243,84	IF	A	523,532	March 12, 2012
TOTAL																
TOTAL-BONDS MARKET						714	7 069 300									

Legend

Type Amort: Type d'Amortissement - IF: IN FINE - AC: AMORTISSEMENT CONSTANT - AD: AMORTISSEMENT DEGRESSIF - ACD: AMORTISSEMENT DIFFERE CONSTANT

Period: Coupons Payment Period - A: Yearly - S: Semi annual - T: Quaterly

Payment date: Interest Payment expiry

Mentions: NC: Unlisted Ex: Ex-coupon ou Ex-right SP: Suspended DIF: Differed

Notices, Decisions, Instructions & Circulars of the day

 Notices and instructions are available with National Offices and on the Website of BRVM: www.brvm.org
Erratum:
Calendar of General Meetings - LISTED COMPANIES
SICOR

- Prorogation General Meeting at a later date.

MOVIS

- December, 12nd 2012, Prorogation General Meeting.