



# Bulletin Officiel de la Cote

## BOURSE REGIONALE DES VALEURS MOBILIERES S.A.

SOCIETE ANONYME AU CAPITAL DE FCFA 3 062 040 000

Siège Social: Abidjan - COTE D'IVOIRE

Siège Social : 18, Rue Joseph Anoma (Rue des Banques) – 01 B.P. 3802 Abidjan 01

Tel: (225) 20 326 685 / 20 326 686 Fax : (225) 20 326 684

Site Internet: [www.brvm.org](http://www.brvm.org)

Bulletin du 31 juillet 2012

Vol : 15 N° :

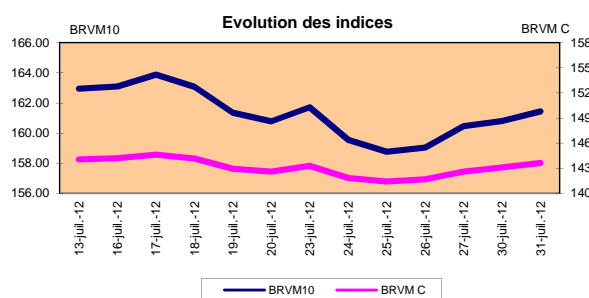
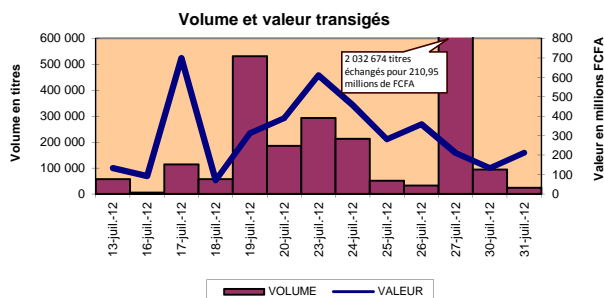
147

### Séance du 31 juillet 2012

#### Indices de référence

Base = 100 au 15 septembre 1998	Fermeture	Variation		Fermeture Précédente	Capitalisation Boursière en F CFA
		en valeur	en %		
BRVM 10	161.44	0.64	0.40%	160.80	2 422 576 653 640
BRVM Composite	143.63	0.52	0.36%	143.11	3 305 192 712 440

Capitalisation du marché obligataire ( en F CFA)	840 979 166 000
--	-----------------



#### Indices sectoriels

Base = 100 au 14 juin 1999	Fermeture	Variation		Fermeture Précédente	Nombre de sociétés
		en valeur	en %		
BRVM - Industrie	83.57	0.21	0.25%	83.36	12
BRVM - Services Publics	338.84	-0.46	-0.14%	339.30	4
BRVM - Finances	56.66	-0.86	-1.50%	57.52	8
BRVM - Transport	237.91	0.00	0.00%	237.91	2
BRVM - Agriculture	392.06	20.12	5.41%	371.94	4
BRVM - Distribution	129.61	1.20	0.93%	128.41	7
BRVM - Autres Secteurs	55.56	0.00	0.00%	55.56	1

#### Sommaire du marché

	Volume Transigé	Valeur Totale Transigée (F CFA)	Nombre de Transactions	Nombre de titres échangés	Titres		
					Gains	Pertes	Inchangés
Actions	23 267	206 713 245	130	17	8	3	6
Obligations	533	5 330 500	4	3	2	0	1
Droits	0	0	0	0	0	0	0

Titres les plus actifs		Plus fortes hausses			Plus fortes baisses		
Titres	Volume	Titres	Cours	Variation	Titres	Cours	Variation
ECOBANK TRANS. INCORP. TG	18 250	SOGB CI	59 000	4000	SONATEL SN	113 000	-200
SAPH CI	2 314	SAPH CI	37 600	2600	BANK OF AFRICA NG	34 010	-5
PALM CI	866	CROWN SIEM CI	23 665	1650	ECOBANK TRANS. INCORP. TG	38	-1
SOGB CI	544	VIVO ENERGY CI	20 000	1000			
BIDC 6.75 % 2010-2017	500	BANK OF AFRICA CI	29 000	995			

#### Indices boursiers internationaux

Places financières africaines	Indices	Clôture 31-juil.-12	Variation Séance précédente	Indices au 30-déc.-11	Autres places financières	Indices	Clôture 31-juil.-12	Variations Séance précédente	Indices au 30-déc.-11
CASABLANCA (**)	MADEX	7 961.78	-0.26%	9011.57	LONDRES (**)	FOOTSIE 100	5 674.03	-0.34%	5 572.28
LAGOS (*)	NSE	23 302.22	0.04%	20,730.63	NEW YORK (**)	DJIA	13 073.01	-0.02%	12,217.56
TUNIS (*)	TUNINDEX	5 262.40	-0.08%	4,722.25	TOKYO (*)	NIKKEI 225	8 695.06	0.69%	8,455.35

(\*) Indices de la veille

(\*\*) Indices à 11 H00GMT

#### Coupons annoncés

Symbole	Titre	Coupon		
		Montant net (FCFA)	Date de détachement	Date de paiement

ND: Non Disponible

MARCHÉ DES ACTIONS

Séance du 31 juillet 2012

Symbole	Titre	Classe de Capitalisation Boursière	Qté	Cours		Qté	Cours du jour	Volume	Valeur	Cours Précéd.	Séance prochaine		Dernier dividende Payé		Cours extrêmes sur les 52 dernières semaines		
				Ach. / Vend.							Cours Référence	Ecarts maximaux	Montant net	Date	Plus Bas	Plus Haut	
<b>SECTEUR - INDUSTRIE</b>																	
CABC	SICABLE CI	C	1 001	Marché / 30000		4	NC			30 500	30 500	28 215	32 785	2 250	31-mai-12	29 000	40 000
FTSC	FILTISAC CI	B		/ 3980		1 964	3 980	11	43 780	3 980	3 980	3 685	4 275	321	19-juil-10	2 500	5 010
NEIC	NEI-CEDA CI	C	15	2775 /			NC			2 775	2 775	2 570	2 980	225	28-juin-01	2 600	3 000
N TLC	NESTLE CI	B	10	44000 / 46000		2	44 000	10	440 000	44 000	44 000	40 700	47 300	630	12-août-11	43 000	51 000
SEMC	CROWN SIEM CI	B	22	22010 / 23665		9	23 665	21	496 965	22 015	23 665	21 895	25 435	675	28-sept-11	21 995	24 515
SIVC	SIVOA CI	C	22	7100 / 7400		12	NC			7 000	7 000	6 475	7 525	405	04-juil-12	6 200	8 500
SLBC	SOLIBRA CI	A	4	Marché / Marché		1	NC			188 000	188 000	173 900	202 100	16 380	02-mai-12	158 005	188 000
SMBC	SMB CI	B	156	Marché /			NC			19 000	18550 Ex-c	17 160	19 940	450	18-juil-12	16 000	22 295
STBC	SITAB CI	B	60	70205 / 75000		94	NC			70 210	70 210	64 945	75 475	8 399	10-avr-12	58 995	80 000
TTRC	TRITURAF CI-Ste en Liquidation	C		/ Marché		60	NC			800	800	740	860	1 440	19-juil-02	800	1 480
UNLC	UNILEVER CI	B	1	40015 / Marché		1	NC			40 000	40 000	37 000	43 000	1 233	09-juil-12	36 955	43 000
UNXC	UNIWAX CI	C		/ Marché		43	NC			7 450	7 450	6 895	8 005	1 350	06-juin-03	6 450	9 675
<b>TOTAL</b>								<b>42</b>	<b>980 745</b>								
<b>SECTEUR - SERVICES PUBLICS</b>																	
CIEC	CIE CI	B	9	25015 /			25 015	70	1 751 050	25 000	25 015	23 140	26 890	2 052	31-mai-12	14 900	25 850
ONTBF	ONATEL BF	A	219	42030 / 43000		75	42 030	263	11 053 890	42 000	42 030	38 880	45 180	2 450	01-juin-12	37 200	45 500
SDCC	SODE CI	B	18	26500 /			26 500	2	53 000	26 500	26 500	24 515	28 485	2 430	31-mai-12	15 000	28 975
SNTS	SONATEL SN	A	795	113000 / 113300		10	113 000	328	37 064 000	113 200	113 000	104 525	121 475	13 050	03-mai-12	105 000	140 000
<b>TOTAL</b>								<b>663</b>	<b>49 921 940</b>								
<b>SECTEUR - FINANCES</b>																	
BICC	BICI CI	B	45	37000 /			37 000	105	3 885 000	37 000	37 000	34 225	39 775	1 035	27-juil-12	28 900	37 625
BOAB	BANK OF AFRICA BN	B	806	54000 / 54500		12	54 000	73	3 942 000	54 000	54 000	49 950	58 050	3 720	07-mai-12	47 000	55 000
BOABF	BANK OF AFRICA BF	B	108	Marché /			NC			37 500	37 500	34 690	40 310	2 625	02-mai-12	31 000	37 500
BOAC	BANK OF AFRICA CI	B	8	28010 / 29500		100	29 000	100	2 900 000	28 005	29 000	26 825	31 175	1 800	02-juin-10	25 500	32 140
BOAN	BANK OF AFRICA NG	B	85	34010 /			34 010	166	5 645 660	34 015	34 010	31 460	36 560	1 800	27-juin-12	30 000	43 100
ETIT	COBANK TRANS. INCORP. TG (*)	A	2 420 547	38 / 39		1 557	38	18 250	693 500	39	38	36	40	2,00	17-juil-12	36	49
SAFC	SAFCA CI	C	15	Marché /			NC			20 000	20 000	18 500	21 500	1 440	29-juil-11	17 000	23 000
SGBC	SGB CI	A	2 180	44000 / 48000		34	NC			45 000	45 000	41 625	48 375	3 990	11-juin-12	32 000	49 450
<b>TOTAL</b>								<b>18 694</b>	<b>17 066 160</b>								
<b>SECTEUR - TRANSPORT</b>																	
SDSC	BOLLORE AFRICA LOGISTICS CI	B	3	Marché / 47500		5	NC			47 000	47 000	43 475	50 525	4 660	24-mai-12	39 900	50 130
SVOC	MOVIS CI	C	46	Marché /			NC			3 705	3 705	3 430	3 980	270	05-juil-99	2 600	3 705
<b>TOTAL</b>																	
<b>SECTEUR - AGRICULTURE</b>																	
PALC	PALM CI	A	134	20000 / 20500		14	20 000	866	17 320 000	19 675	20 000	18 500	21 500	810	01-juin-12	11 995	22 655
SICC	SICOR CI	C	4	3700 / 3600		23	NC			3 795	3 795	3 515	4 075	1 919	25-sept-00	3 795	3 795
SOGC	SOGB CI	A	25	58000 /			59 000	544	32 096 000	55 000	59 000	54 575	63 425	10 417	23-juil-12	36 000	90 250
SPHC	SAPH CI	A	450	37600 /			37 600	2 314	87 006 400	35 000	37 600	34 780	40 420	6 930	22-juin-12	31 450	53 000
<b>TOTAL</b>								<b>3 724</b>	<b>136 422 400</b>								
<b>SECTEUR - DISTRIBUTION</b>																	
ABJC	SERVAIR ABIDJAN CI	C	2	Marché /			NC			5 550	5 550	5 135	5 965	225	13-juil-00	3 585	9 500
BNBC	BERNABE CI	B	4	44075 /			NC			41 000	41 000	37 925	44 075	4 095	10-juil-12	16 300	49 125
CFAC	CFAO CI	B	266	Marché /			NC			21 500	21 500	19 890	23 110	299,7	18-juin-12	14 000	22 005
PRSC	TRACTAFRIC MOTORS CI	B	16	85000 /			NC			85 010	85 010	78 635	91 385	8 550	24-mai-12	76 515	90 300
SHEC	VIVO ENERGY CI	B	234	20000 /			20 000	108	2 160 000	19 000	20 000	18 500	21 500	828	31-août-11	11 100	21 000
SRIC	SARI CI						SP			39 100	39 100	36 170	42 030	2 309	21-juil-11	33 245	39 100
T TLC	TOTAL CI	B	4	Marché / 88000		31	NC			82 000	82 000	75 850	88 150	2 170	10-août-11	70 000	82 000
<b>TOTAL</b>								<b>108</b>	<b>2 160 000</b>								
<b>AUTRES SECTEURS</b>																	
STAC	SETAO CI	C	22	Marché /			4 500	36	162 000	4 500	4 500	4 165	4 835			2 910	5 000
<b>TOTAL</b>								<b>36</b>	<b>162 000</b>								
<b>TOTAL - Marché des actions</b>																	
								<b>23 267</b>	<b>206 713 245</b>								

**Légende:**

(\*) le capital de la société contient des actions de priorités convertibles au bout de 3 - 5 ans en actions ordinaire

Mentions : NC: Non Coté Ex: Ex-coupon ou Ex-droit SP: Suspendu DIF: Différé

Classe de Capitalisation Boursière :

A Sociétés ayant une capitalisation boursière Supérieure à 100 milliards FCFA.

B Sociétés ayant une capitalisation boursière Comprise entre 10 milliards FCFA et 100 milliards FCFA.

C Sociétés ayant une capitalisation boursière Inférieure ou égale à 10 milliards FCFA.

**MARCHÉ DES DROITS**

Symbole	Titre	Qté	Cours		Qté	Cours du jour	Volume	Valeur	Cours Précéd.	Séance prochaine		Parité	Période de Négociation	
			Ach. / Vend.							Cours Reference	Ecarts maximaux		Début	Fin
<b>TOTAL-Marché des droits</b>														

Parité: y pour x signifie y droits pour x action nouvelle

**MARCHÉ DES OBLIGATIONS**

Séance du 31 juillet 2012

Symbole	Titre	Qté	Cours Ach. / Vend.	Qté	Cours du jour	Volume	Valeur	Cours Précéd.	Séance prochaine		Coupon couru	Type Amort	Coupon d'intérêt			
									Cours Référence	Ecart max			Période	Montant net	Eché.	
<b>OBLIGATIONS REGIONALES</b>																
BIDC.O1	BIDC 5.60% 2006-2013				NC			10 000	10 000	9 250	10 750	543.17	ACD	A	560.000	11-août
BIDC.O2	BIDC 6.75 % 2010-2017	1 000	10000 /		10 001	500	5 000 500	10 000	10 001	9 255	10 750	217.62	ACD	S	337.500	04/04-10
BOAB.O2	BOA BENIN 6.20% 2009-2014		/ 9900	40	NC			9 900	9 900	9 160	10 640	60.68	AC	A	582.800	23-juin
BOABF.O2	BOA BURKINA F. 6.20% 2009-2014				NC			10 000	10 000	9 250	10 750	60.68	AC	A	582.800	23-juin
BOAC.O1	BOA - CI 6.20% 2009-2014				NC			10 000	10 000	9 250	10 750	63.26	AC	A	607.600	23-juin
BOAD.O7	BOAD 5% 2005-2013				NC			10 000	10 000	9 250	10 750	295.89	ACD	A	500.000	28-déc
BOAD.O9	BOAD 5% 2006-2014				NC			10 000	10 000	9 250	10 750	239.73	ACD	A	500.000	07-févr
BOAD.O10	BOAD 4.75% 2006-2012				NC			10 000	10 000	9 250	10 750	227.74	ACD	A	475.000	07-févr
BOAD.O11	BOAD 5.95% 2012-2019				NC			10 000	10 000	9 250	10 750	239.63	ACD	A	595.000	06-mars
BOAM.O2	BOA MALI 6.50% 2009-2014				NC			10 000	10 000	9 250	10 750	58.87	AC	A	565.500	23-juin
BOAN.O1	BOA NIGER 6.50% 2009-2014				NC			9 900	9 900	9 160	10 640	58.87	AC	A	565.500	23-juin
BOAS.O1	BOA SENEGAL 6.50% 2009-2014				NC			10 000	10 000	9 250	10 750	63.61	IF	A	611.000	23-juin
CAAB.O3	CAA BENIN 6.50% 2011-2016				10 000	8	80 000	9 995	10 000	9 250	10 750	470.63	ACD	A	650.000	09-nov
CLTB.O2	CELTEL BURKINA 6.35% 2007-2013				NC			10 000	10 000	9 250	10 750	269.08	ACD	S	298.450	17/02-08
EOS.O2	ETAT SENEGAL 5.50% 2007-2012				NC			10 000	10 000	9 250	10 750	432.47	ACD	A	550.000	18-oct
EOS.O3	ETAT SENEGAL 6.75% 2010-2015				NC			10 000	10 000	9 250	10 750	477.12	ACD	A	675.000	16-nov
EOT.O2	ETAT TOGOLAIS 6.50% 2011-2016		/ 10000	130	NC			9 999	9 999	9 250	10 745	245.75	ACD	A	650.000	15-mars
PAAC.O1	PAA 6.95% 2010-2017	3 037	10000 /		NC			10 000	10 000	9 250	10 750	119.10	ACD	S	342.361	28/05-11
PADS.O2	PAD 7% 2010-2017				NC			10 000	10 000	9 250	10 750	64.89	ACD	S	304.500	22/06-12
PALC.O1	PALMCI 7% 2009-2016	7 500	10000 /		NC			10 000	10 000	9 250	10 750	62.02	ACD	S	343.000	28/06-12
SHAF.O2	SHELTER AFRIQUE 6% 2008-2014				NC			10 000	10 000	9 250	10 750	116.37	ACD	S	301.639	21/05-11
TGTLT.O1	TOGO TELECOM 6.50% 2007-2014		/ 6000	33	NC			5 985	5 985	5 540	6 430	173.09	ACD	S	188.116	15/02-08
TPBF.O2	TPBF 6.50% 2011-2016				NC			10 000	10 000	9 250	10 750	396.04	ACD	A	650.000	21-déc
TPCI.O8	TPCI 6.95% 2009-2014	45	10000 /		10 000	25	250 000	10 000	10 000	9 250	10 750	689.27	ACD	A	696.904	05-août
TPCI.O9	TPCI 6.25% 2010-2013				NC			9 800	9 800	9 065	10 535	104.45	IF	A	625.000	31-mai
TPCI.O10	TPCI 7% 2010-2017	7 697	Marché /		NC			10 000	10 000	9 250	10 750	581.42	AC	A	700.000	01-oct
TPCI.O11	TPCI 6.5% 2011-2016				NC			10 000	10 000	9 250	10 750	569.86	AC	A	650.000	15-sept
<b>TOTAL</b>						<b>533</b>	<b>5 330 500</b>									
<b>OBLIGATIONS KOLAS</b>																
AFD.O1	AFD 5.25% 2008-2016				NC			9 900	9 900	9 160	10 640	202.24	IF	A	523.532	12-mars
<b>TOTAL</b>																
<b>TOTAL-Marché des obligations</b>						<b>533</b>	<b>5 330 500</b>									

**Légende:**

Type Amort: Type d'Amortissement - IF: IN FINE - AC: AMORTISSEMENT CONSTANT - AD: AMORTISSEMENT DEGRESSIF - ACD: AMORTISSEMENT DIFFERE CONSTANT

Période : Périodicité de paiement des coupons - A: annuelle - S: Semestrielle - T: Trimestrielle

Eché. : Echéance de paiement des intérêts

Mentions : NC: Non Coté Ex: Ex-coupon ou Ex-droit SP: Suspendu DIF: Différé

**Avis, Décisions, Instructions & Circulaires du jour**

 Les Avis et Instructions sont disponibles auprès des Antennes Nationales de Bourse et sur le site internet de la BRVM : [www.brvm.org](http://www.brvm.org)
**Erratum:**
**Calendrier des Assemblées Générales 2012**
**Août 2012**

- Prorogation de l'Assemblée Générale Exercice 2011 jusqu'au 31 Août 2012 - SICOR CI.

**Decembre 2012**

- Prorogation de l'Assemblée Générale Exercice 2011 jusqu'au 12 Décembre 2012 - MOVIS CI.



# Official Newsletter

## BOURSE REGIONALE DES VALEURS MOBILIERES S.A.

LIMITED COMPANY, CAPITAL XOF 3 062 040 000

Head Office: Abidjan - COTE D'IVOIRE

Address: 18, Rue Joseph Anoma (Rue des Banques) – 01 B.P. 3802 Abidjan

Tel: (225) 20 326 685 / 20 326 686 Fax : (225) 20 326 684

Website : [www.brvm.org](http://www.brvm.org)

July 31, 2012

Vol : 15 N° :

147

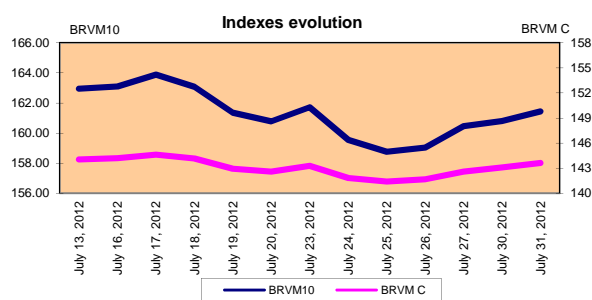
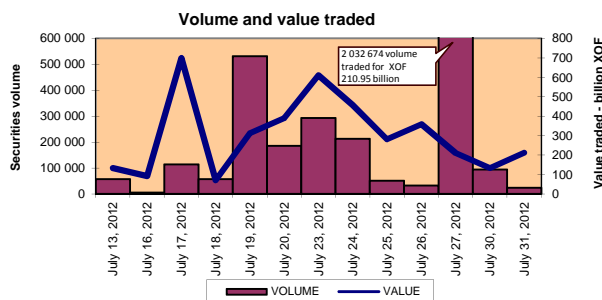
### July 31, 2012 Session

#### References Indexes

Base = 100 To September 15th, 1998	Close	Change		Previous Close	Market Capitalization XOF
		Value	%		
BRVM 10	161.44	0.64	0.40%	160.80	2 422 576 653 640
BRVM Composite	143.63	0.52	0.36%	143.11	3 305 192 712 440

#### Bonds Market Capitalization ( XOF)

840 979 166 000



#### Sectoral Indexes

Base = 100 on June 14th, 1999	Close	Change		Previous Close	Number of Companies
		Value	%		
BRVM - Industry	83.57	0.21	0.25%	83.36	12
BRVM - Public Utility Service	338.84	-0.46	-0.14%	339.30	4
BRVM - Financial	56.66	-0.86	-1.50%	57.52	8
BRVM - Transport	237.91	0.00	0.00%	237.91	2
BRVM - Agriculture	392.06	20.12	5.41%	371.94	4
BRVM - Distribution	129.61	1.20	0.93%	128.41	7
BRVM - Others Sectors	55.56	0.00	0.00%	55.56	1

#### Market Summary

	Volume Traded	Total Value Traded (XOF)	Number of Transactions	Number of securities Traded	securities		
					Gains	Losses	traded
Stocks	23 267	206 713 245	130	17	8	3	6
Bonds	533	5 330 500	4	3	2	0	1
Rights	0	0	0	0	0	0	0

Most Actives securities		Raise			Drop		
securities	Volume	securities	Price	Change	securities	Price	Change
ECOBANK TRANS. INCORP. TG	18 250	SOGB CI	59 000	4000	SONATEL SN	113 000	-200
SAPH CI	2 314	SAPH CI	37 600	2600	BANK OF AFRICA NG	34 010	-5
PALM CI	866	CROWN SIEM CI	23 665	1650	ECOBANK TRANS. INCORP. TG	38	-1
SOGB CI	544	VIVO ENERGY CI	20 000	1000			
BIDC 6.75 % 2010-2017	500	BANK OF AFRICA CI	29 000	995			

#### International Exchange indexes

African exchanges		Close 22-juin-12	Changes Previous Close Session	indexes 30-déc.-11	Others exchanges		Close 22-juin-12	Changes Previous Close Session	Indexes 30-déc.-11
Indexes					Indexes				
ACCRA (*)	GSE	1 021.81	0.06%	969.03	PARIS (**)	CAC 40	3 326.52	0.17%	3 159.81
CASABLANCA (**)	MADEX	7 961.78	-0.26%	9011.57	LONDRES (**)	FOOTSIE 100	5 674.03	-0.34%	5 572.28
LAGOS (*)	NSE	23 302.22	0.04%	20,730.63	NEW YORK (**)	DJIA	13 073.01	-0.02%	12,217.56
TUNIS (*)	TUNINDEX	5 262.40	-0.08%	4,722.25	TOKYO (*)	NIKKEI 225	8 695.06	0.69%	8,455.35

(\*) Indexes of the day before

(\*\*) Indexes at 11 H00 GMT

#### Announced Coupons

Symbol	securities	Coupon		
		Net IUnlistedome (XOF)	Detachment Date	Payment Date

NA: Not Available

STOCKS MARKET

July 31st, 2012 Session

Symbol	Security	Classify Stock exchange Capitalization	Qty	Price Bid./Ask.	Qty	Curr. Price	Volume	Value	Previous Price	Next Session			Dividend paid		Extremes Price during the past 52 weeks	
										Price Reference	Price Range		Net Income	Date	Low	High
<b>INDUSTRY - SECTOR</b>																
CABC	SICABLE CI	C	1 001	Market / 30000	4	NC			30 500	30 500	28 215	32 785	2 250	May 31, 2012	29 000	40 000
FTSC	FILTISAC CI	B		/ 3980	1 964	3 980	11	43 780	3 980	3 980	3 685	4 275	321	July 19, 2010	2 500	5 010
NEIC	NEI-CEDA CI	C	15	2775 /		NC			2 775	2 775	2 570	2 980	225	June 28, 2001	2 600	3 000
NTLC	NESTLE CI	B	10	44000 / 46000	2	44 000	10	440 000	44 000	44 000	40 700	47 300	630	August 12, 2011	43 000	51 000
SEMC	CROWN SIEM CI	B	22	22010 / 23665	9	23 665	21	496 965	22 015	23 665	21 895	25 435	675	September 28, 2011	21 995	24 515
SIVC	SIVOA CI	C	22	7100 / 7400	12	NC			7 000	7 000	6 475	7 525	405	July 4, 2012	6 200	8 500
SLBC	SOLIBRA CI	A	4	Market / Market	1	NC			188 000	188 000	173 900	202 100	16 380	May 2, 2012	158 005	188 000
SMBC	SMB CI	B	156	Market /		NC			19 000	18550 Ex-c	17 160	19 940	450	July 18, 2012	16 000	22 295
STBC	SITAB CI	B	60	70205 / 75000	94	NC			70 210	70 210	64 945	75 475	8 399	April 10, 2012	58 995	80 000
TTRC	TRITURAF CI-Company in Liquidation	C		/ Market	60	NC			800	800	740	860	1 440	July 19, 2002	800	1 480
UNLC	UNILEVER CI	B	1	40015 / Market	1	NC			40 000	40 000	37 000	43 000	1 233	July 9, 2012	36 955	43 000
UNXC	UNIWAQ CI	C		/ Market	43	NC			7 450	7 450	6 895	8 005	1 350	June 6, 2003	6 450	9 675
<b>TOTAL</b>							<b>42</b>	<b>980 745</b>								
<b>PUBLICS UTILITIES - SECTOR</b>																
CIEC	CIE CI	B	9	25015 /		25 015	70	1 751 050	25 000	25 015	23 140	26 890	2 052	May 31, 2012	14 900	25 850
ONTBF	ONATEL BF	A	219	42030 / 43000	75	42 030	263	11 053 890	42 000	42 030	38 880	45 180	2 450	June 1, 2012	37 200	45 500
SDCC	SODE CI	B	18	26500 /		26 500	2	53 000	26 500	26 500	24 515	28 485	2 430	May 31, 2012	15 000	28 975
SNTS	SONATEL SN	A	795	113000 / 113300	10	113 000	328	37 064 000	113 200	113 000	104 525	121 475	13 050	May 3, 2012	105 000	140 000
<b>TOTAL</b>							<b>663</b>	<b>49 921 940</b>								
<b>FINANCIAL - SECTOR</b>																
BICC	BICI CI	B	45	37000 /		37 000	105	3 885 000	37 000	37 000	34 225	39 775	1 035	July 27, 2012	28 900	37 625
BOAB	BANK OF AFRICA BN	B	806	54000 / 54500	12	54 000	73	3 942 000	54 000	54 000	49 950	58 050	3 720	May 7, 2012	47 000	55 000
BOABF	BANK OF AFRICA BF	B	108	Market /		NC			37 500	37 500	34 690	40 310	2 625	May 2, 2012	31 000	37 500
BOAC	BANK OF AFRICA CI	B	8	28010 / 29500	100	29 000	100	2 900 000	28 005	29 000	26 825	31 175	1 800	June 2, 2010	25 500	32 140
BOAN	BANK OF AFRICA NG	B	85	34010 /		34 010	166	5 645 660	34 015	34 010	31 460	36 560	1 800	June 27, 2012	30 000	43 100
ETIT	ECOBANK TRANS. INCORP. TG (*)	A	2 420 547	38 / 39	1 557	38	18 250	693 500	39	38	36	40	2 00	July 17, 2012	36	49
SAFC	SAFCA CI	C	15	Market /		NC			20 000	20 000	18 500	21 500	1 440	July 29, 2011	17 000	23 000
SGBC	SGB CI	A	2 180	44000 / 48000	34	NC			45 000	45 000	41 625	48 375	3 990	June 11, 2012	32 000	49 450
<b>TOTAL</b>							<b>18 694</b>	<b>17 066 160</b>								
<b>TRANSPORTATION - SECTOR</b>																
SDSC	BOLLORE AFRICA LOGISTICS CI	B	3	Market / 47500	5	NC			47 000	47 000	43 475	50 525	4 660	May 24, 2012	39 900	50 130
SVOC	MOVIS CI	C	46	Market /		NC			3 705	3 705	3 430	3 980	270	July 5, 1999	2 600	3 705
<b>TOTAL</b>																
<b>AGRICULTURE - SECTOR</b>																
PALC	PALM CI	A	134	20000 / 20500	14	20 000	866	17 320 000	19 675	20 000	18 500	21 500	810	June 1, 2012	11 995	22 655
SICC	SICOR CI	C	4	3700 / 3600	23	NC			3 795	3 795	3 515	4 075	1 919	September 25, 2000	3 795	3 795
SOGC	SOGB CI	A	25	58000 /		59 000	544	32 096 000	55 000	59 000	54 575	63 425	10 417	July 23, 2012	36 000	90 250
SPHC	SAPH CI	A	450	37600 /		37 600	2 314	87 006 400	35 000	37 600	34 780	40 420	6 930	June 22, 2012	31 450	53 000
<b>TOTAL</b>							<b>3 724</b>	<b>136 422 400</b>								
<b>DISTRIBUTION - SECTOR</b>																
ABJC	SERVAIR ABIDJAN CI	C	2	Market /		NC			5 550	5 550	5 135	5 965	225	July 13, 2000	3 585	9 500
BNBC	BERNABE CI	B	4	44075 /		NC			41 000	41 000	37 925	44 075	4 095	July 10, 2012	16 300	49 125
CFAC	CFAO CI	B	266	Market /		NC			21 500	21 500	19 890	23 110	299 7	June 18, 2012	14 000	22 005
PRSC	TRACTAFRIC MOTORS CI	B	16	85000 /		NC			85 010	85 010	78 635	91 385	8 550	May 24, 2012	76 515	90 300
SHEC	VIVO ENERGY CI	B	234	20000 /		20 000	108	2 160 000	19 000	20 000	18 500	21 500	828	August 31, 2011	11 100	21 000
SRIC	SARI CI					SP			39 100	39 100	36 170	42 030	2 309	July 21, 2011	33 245	39 100
TTLC	TOTAL CI	B	4	Market / 88000	31	NC			82 000	82 000	75 850	88 150	2 170	August 10, 2011	70 000	82 000
<b>TOTAL</b>							<b>108</b>	<b>2 160 000</b>								
<b>OTHERS SECTORS</b>																
STAC	SETAO CI	C	22	Market /		4 500	36	162 000	4 500	4 500	4 165	4 835			2 910	5 000
<b>TOTAL</b>							<b>36</b>	<b>162 000</b>								
<b>TOTAL - STOCKS MARKET</b>							<b>23 267</b>	<b>206 713 245</b>								

**Legend**

(\*) the capital of the company includes convertible preference shares after 3 to 5 years into common share;  
 Mentions : NC: Unlisted Ex: Ex-coupon or Ex-right SP: Suspended DIF: Differed  
 Classify Stock exchange Capitalization :  
**A: Companies having a stock exchange capitalization Higher than XOF 100 billion**  
**B: Companies having a stock exchange capitalization Ranging between XOF 10 billion and XOF 100 billion**  
**C: Companies having a Lower stock exchange capitalization or equalizes to 10 billion FCFA. .**

**RIGHTS MARKET**

Symbol	Security	Qty	Price Bid./Ask.	Qty	Curr. Price	Volume	Value	Previous Price	Next Session			Parity	Trading Period	
									Reference Price	Price Range			Start	End
<b>TOTAL-RIGHTS MARKET</b>														

Parity: y to x means y rights for x new shares.

**BONDS MARKET**

July 31st, 2012 Session

Symbol	Security	Qty	Price Bid./Ask.	Qty	Curr. Price	Volume	Value	Previous Price	Next Session		Coupon Income	Type Amort	Bond Coupon			
									Price Référence	Price Range			Period	Net Income	Payment date	
<b>REGIONAL BOND</b>																
BIDC.O1	BIDC 5.60% 2006-2013				NC			10 000	10 000	9 250	10 750	543.17	ACD	A	560.000	August 11, 2011
BIDC.O2	BIDC 6.75 % 2010-2017	1 000	10000 /		10 001	500	5 000 500	10 000	10 001	9 255	10 750	217.62	ACD	S	337.500	04/04-10
BOAB.O2	BOA BENIN 6.20% 2009-2014		/ 9900	40	NC			9 900	9 900	9 160	10 640	60.68	AC	A	582.800	June 23, 2012
BOABF.O2	BOA BURKINA F. 6.20% 2009-2014				NC			10 000	10 000	9 250	10 750	60.68	AC	A	582.800	June 23, 2012
BOAC.O1	BOA - CI 6.20% 2009-2014				NC			10 000	10 000	9 250	10 750	63.26	AC	A	607.600	June 23, 2012
BOAD.O7	BOAD 5% 2005-2013				NC			10 000	10 000	9 250	10 750	295.89	ACD	A	500.000	December 28, 2011
BOAD.O9	BOAD 5% 2006-2014				NC			10 000	10 000	9 250	10 750	239.73	ACD	A	500.000	February 7, 2012
BOAD.O10	BOAD 4.75% 2006-2012				NC			10 000	10 000	9 250	10 750	227.74	ACD	A	475.000	February 7, 2012
BOAD.O11	BOAD 5.95% 2012-2019				NC			10 000	10 000	9 250	10 750	239.63	ACD	A	595.000	March 6, 2012
BOAM.O2	BOA MALI 6.50% 2009-2014				NC			10 000	10 000	9 250	10 750	58.87	AC	A	565.500	June 23, 2012
BOAN.O1	BOA NIGER 6.50% 2009-2014				NC			9 900	9 900	9 160	10 640	58.87	AC	A	565.500	June 23, 2012
BOAS.O1	BOA SENEGAL 6.50% 2009-2014				NC			10 000	10 000	9 250	10 750	63.61	IF	A	611.000	June 23, 2012
CAAB.O3	CAA BENIN 6.50% 2011-2016				10 000	8	80 000	9 995	10 000	9 250	10 750	470.63	ACD	A	650.000	November 9, 2011
CLTB.O2	CELTEL BURKINA 6.35% 2007-2013				NC			10 000	10 000	9 250	10 750	269.08	ACD	S	298.450	17/02-08
EOS.O2	ETAT SENEGAL 5.50% 2007-2012				NC			10 000	10 000	9 250	10 750	432.47	ACD	A	550.000	October 18, 2011
EOS.O3	ETAT SENEGAL 6.75% 2010-2015				NC			10 000	10 000	9 250	10 750	477.12	ACD	A	675.000	November 16, 2011
EOT.O2	ETAT TOGOLAIS 6.50% 2011-2016		/ 10000	130	NC			9 999	9 999	9 250	10 745	245.75	ACD	A	650.000	March 15, 2012
PAAC.O1	PAA 6.95% 2010-2017	3 037	10000 /		NC			10 000	10 000	9 250	10 750	119.10	ACD	S	342.361	28/05-11
PADS.O2	PAD 7% 2010-2017				NC			10 000	10 000	9 250	10 750	64.89	ACD	S	304.500	22/06-12
PALC.O1	PALMCI 7% 2009-2016	7 500	10000 /		NC			10 000	10 000	9 250	10 750	62.02	ACD	S	343.000	28/06-12
SHAF.O2	SHELTER AFRIQUE 6% 2008-2014				NC			10 000	10 000	9 250	10 750	116.37	ACD	S	301.639	21/05-11
TGTLT.O1	TOGO TELECOM 6.50% 2007-2014		/ 6000	33	NC			5 985	5 985	5 540	6 430	173.09	ACD	S	188.116	15/02-08
TPBF.O2	TPBF 6.50% 2011-2016				NC			10 000	10 000	9 250	10 750	396.04	ACD	A	650.000	December 21, 2011
TPCI.O8	TPCI 6.95% 2009-2014	45	10000 /		10 000	25	250 000	10 000	10 000	9 250	10 750	689.27	ACD	A	696.904	August 5, 2011
TPCI.O9	TPCI 6.25% 2010-2013				NC			9 800	9 800	9 065	10 535	104.45	IF	A	625.000	May 31, 2012
TPCI.O10	TPCI 7% 2010-2017	7 697	Marché /		NC			10 000	10 000	9 250	10 750	581.42	AC	A	700.000	October 1, 2011
TPCI.O11	TPCI 6.5% 2011-2016				NC			10 000	10 000	9 250	10 750	569.86	AC	A	650.000	September 15, 2011
<b>TOTAL</b>						<b>533</b>	<b>5 330 500</b>									
<b>KOLAS BOND</b>																
AFD.O1	AFD 5.25% 2008-2016				NC			9 900	9 900	9 160	10 640	202.24	IF	A	523.532	March 12, 2012
<b>TOTAL</b>																
<b>TOTAL-BONDS MARKET</b>						<b>533</b>	<b>5 330 500</b>									

**Legend**

Type Amort: Type d'Amortissement - IF: IN FINE - AC: AMORTISSEMENT CONSTANT - AD: AMORTISSEMENT DEGRESSIF - ACD: AMORTISSEMENT DIFFERE CONSTANT

Period : Coupons Payment Period - A: Yearly - S: Semi annual - T: Quaterly

Payment date : Interest Payment expiry

Mentions : NC: Unlisted Ex: Ex-coupon ou Ex-right SP: Suspended DIF: Differed

**Notices, Decisions, Instructions & Circulars of the day**

Notices and instructions are available with National Offices and on the Website of BRVM: [www.brvm.org](http://www.brvm.org)

**Erratum:**

**Calendar of General Meetings - LISTED COMPANIES**

**August 2012**

- August, 30th 2012, Prorogation General Meeting - SICOR CI.

**December 2012**

- December, 12nd 2012, Prorogation General Meeting - MOVIS CI.