



# Bulletin Officiel de la Cote

## BOURSE REGIONALE DES VALEURS MOBILIERES S.A.

SOCIETE ANONYME AU CAPITAL DE FCFA 3 062 040 000

Siège Social: Abidjan - COTE D'IVOIRE

Siège Social : 18, Rue Joseph Anoma (Rue des Banques) – 01 B.P. 3802 Abidjan 01

Tel: (225) 20 326 685 / 20 326 686 Fax : (225) 20 326 684

Site Internet: [www.brvm.org](http://www.brvm.org)

Bulletin du 20 juillet 2012

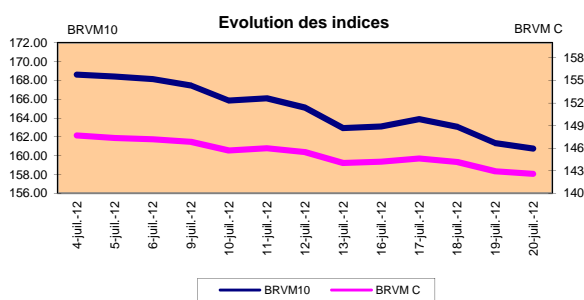
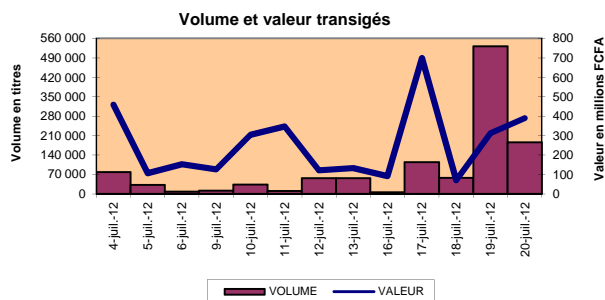
Vol : 15 N° : 140

### Séance du 20 juillet 2012

#### Indices de référence

Base = 100 au 15 septembre 1998	Fermeture	Variation		Fermeture Précédente	Capitalisation Boursière en F CFA
		en valeur	en %		
BRVM 10	160.77	-0.58	-0.36%	161.35	2 411 216 484 470
BRVM Composite	142.61	-0.32	-0.22%	142.93	3 280 420 359 680

Capitalisation du marché obligataire ( en F CFA)	840 680 966 000
--------------------------------------------------	-----------------



#### Indices sectoriels

Base = 100 au 14 juin 1999	Fermeture	Variation		Fermeture Précédente	Nombre de sociétés
		en valeur	en %		
BRVM - Industrie	83.53	-0.12	-0.14%	83.65	12
BRVM - Services Publics	340.06	1.20	0.35%	338.86	4
BRVM - Finances	57.49	0.14	0.24%	57.35	8
BRVM - Transport	242.69	0.00	0.00%	242.69	2
BRVM - Agriculture	358.58	-10.58	-2.87%	369.16	4
BRVM - Distribution	128.57	-0.85	-0.66%	129.42	7
BRVM - Autres Secteurs	54.20	0.00	0.00%	54.20	1

#### Sommaire du marché

	Volume Transigé	Valeur Totale Transigée (F CFA)	Nombre de Transactions	Nombre de titres échangés	Titres		
					Gains	Pertes	Inchangés
Actions	185 597	385 872 429	98	17	4	4	9
Obligations	450	4 495 000	3	3	0	1	2
Droits	0	0	0	0	0	0	0

Titres les plus actifs		Plus fortes hausses			Plus fortes baisses		
Titres	Volume	Titres	Cours	Variation	Titres	Cours	Variation
ECOBANK TRANS. INCORP. TG	181 556	BICI CI	37 000	1000	SOGB CI	56 150	-4 520
SONATEL SN	3 000	BANK OF AFRICA NG	34 000	500	BERNABE CI	38 295	-2 705
TPCI 6,5% 2011-2016	250	SONATEL SN	114 500	485	PALM CI	19 600	-400
PALM CI	249	SITAB CI	70 205	5	FILTISAC CI	4 300	-180
SAPH CI	239				ETAT TOGOLAIS 6.50% 2011-2016	9 950	-50

#### Indices boursiers internationaux

Places financières africaines	Indices	Clôture 20-juil.-12	Variation Séance précédente	Indices au 30-déc.-11	Autres places financières	Indices	Clôture 20-juil.-12	Variations Séance précédente	Indices au 30-déc.-11
ACCRA (*)	GSE	1 019.00	-0.57%	969.03	PARIS (**)	CAC 40	3 238.59	-0.77%	3.159,81
CASABLANCA (**)	MADEX	8 060.70	-0.16%	9011.57	LONDRES (**)	FOOTSIE 100	5 683.86	-0.53%	5.572,28
LAGOS (*)	NSE	23 098.21	-0.77%	20,730.63	NEW YORK (**)	DJIA	12 943.36	0.27%	12.217,56
TUNIS (*)	TUNINDEX	5 146.69	-0.06%	4,722.25	TOKYO (*)	NIKKEI 225	8 669.87	-1.43%	8.455,35

(\*) Indices de la veille

(\*\*) Indices à 11 H00GMT

#### Coupons annoncés

Symbole	Titre	Coupon		
		Montant net (FCFA)	Date de détachement	Date de paiement
SOGC	SOGB CI	10 417	19-juil.-12	23-juil.-12
BICC	BICI CI	1 035	25-juil.-12	27-juil.-12

ND: Non Disponible

MARCHÉ DES ACTIONS

Séance du 20 juillet 2012

Symbole	Titre	Classe de Capitalisation Boursière	Qté	Cours Ach. / Vend.	Qté	Cours du jour	Volume	Valeur	Cours Précéd.	Séance prochaine		Dernier dividende Payé		Cours extrêmes sur les 52 dernières semaines		
										Cours Référence	Ecarts maximaux	Montant net	Date	Plus Bas	Plus Haut	
<b>SECTEUR - INDUSTRIE</b>																
CABC	SICABLE CI	C	100	30000 /		30 000	6	180 000	30 000	30 000	27 750	32 250	2 250	31-mai-12	29 000	40 000
FTSC	FILTISAC CI	B		/ Marché	77	4 300	14	60 200	4 480	4 300	3 980	4 620	321	19-juil-10	2 500	5 010
NEIC	NEI-CEDA CI	C	17	2775 /		NC			2 775	2 775	2 570	2 980	225	28-juin-01	2 600	3 000
NTLC	NESTLE CI	B	2	Marché / 46000	2	NC			44 000	44 000	40 700	47 300	630	12-août-11	43 000	51 000
SEMC	CROWN SIEM CI	B	6	Marché /		NC			22 015	22 015	20 365	23 665	675	28-sept-11	21 995	24 515
SIVC	SIVOA CI	C	6	7400 /		7 400	9	66 600	7 400	7 400	6 845	7 955	405	04-juil-12	6 200	8 500
SLBC	SOLIBRA CI	A	4	Marché /		NC			188 000	188 000	173 900	202 100	16 380	02-mai-12	158 005	188 000
SMBC	SMB CI	B	163	Marché /		NC			19 000	18550 Ex-c	17 160	19 940	450	18-juil-12	16 000	22 295
STBC	SITAB CI	B	25	70205 / 74000	7	70 205	10	702 050	70 200	70 205	64 940	75 470	8 399	10-avr-12	58 995	80 000
TTRC	TRITURAF CI-Ste en Liquidation	C		/ 800	411	NC			800	800	740	860	1 440	19-juil-02	800	1 480
UNLC	UNILEVER CI	B	1	Marché / Marché	5	NC			40 100	40 100	37 095	43 105	1 233	09-juil-12	36 955	43 000
UNXC	UNIWAX CI	C	5	Marché /		NC			6 475	6 475	5 990	6 960	1 350	06-juin-03	6 450	9 675
<b>TOTAL</b>							<b>39</b>	<b>1 008 850</b>								
<b>SECTEUR - SERVICES PUBLICS</b>																
CIEC	CIE CI	B	82	25010 / 25575	2	NC			25 575	25 575	23 660	27 490	2 052	31-mai-12	14 500	25 850
ONTBF	ONATEL BF	A		/ 39000	31	NC			39 000	39 000	36 075	41 925	2 450	01-juin-12	37 200	45 500
SDCC	SODE CI	B	100	24500 /		NC			25 000	25 000	23 125	26 875	2 430	31-mai-12	15 000	28 975
SNTS	SONATEL SN	A	255	114000 / 115000	50	114 500	3 000	343 500 000	114 015	114 500	105 915	123 085	13 050	03-mai-12	105 000	145 000
<b>TOTAL</b>							<b>3 000</b>	<b>343 500 000</b>								
<b>SECTEUR - FINANCES</b>																
BICC	BICI CI	B		/ 38000	77	37 000	12	444 000	36 000	37 000	34 225	39 775	432	24-oct-11	28 900	37 625
BOAB	BANK OF AFRICA BN	B	4	54000 /		54 000	35	1 890 000	54 000	54 000	49 950	58 050	3 720	07-mai-12	47 000	55 000
BOABF	BANK OF AFRICA BF	B	140	Marché /		37 005	3	111 015	37 005	37 005	34 230	39 780	2 625	02-mai-12	31 000	37 200
BOAC	BANK OF AFRICA CI	B		/ Marché	12	NC			28 000	28 000	25 900	30 100	1 800	02-juin-10	25 500	32 140
BOAN	BANK OF AFRICA NG	B	283	Marché /		34 000	122	4 148 000	33 500	34 000	31 450	36 550	1 800	27-juin-12	30 000	43 100
ETIT	ECOBANK TRANS. INCORP. TG (*)	A	64 503	38 / 39	210 319	39	181 556	7 080 684	39	39	37	41	2	17-juil-12	36	49
SAFC	SAFCA CI	C	15	Marché /		NC			20 000	20 000	18 500	21 500	1 440	29-juil-11	17 000	23 000
SGBC	SGB CI	A	12	43000 / 45000	6	45 000	14	630 000	45 000	45 000	41 625	48 375	3 990	11-juin-12	32 000	49 450
<b>TOTAL</b>							<b>181 742</b>	<b>14 303 699</b>								
<b>SECTEUR - TRANSPORT</b>																
SDSC	BOLLORE AFRICA LOGISTICS CI	B	2	47000 / 48000	3	48 000	10	480 000	48 000	48 000	44 400	51 600	4 660	24-mai-12	39 900	50 130
SVOC	MOVIS CI	C	104	Marché /		NC			3 705	3 705	3 430	3 980	270	05-juil-99	2 600	3 705
<b>TOTAL</b>							<b>10</b>	<b>480 000</b>								
<b>SECTEUR - AGRICULTURE</b>																
PALC	PALM CI	A	329	19600 / 20000	817	19 600	249	4 880 400	20 000	19 600	18 130	21 070	810	01-juin-12	10 000	22 655
SICC	SICOR CI	C		/ 3700	30	NC			3 795	3 795	3 515	4 075	1 919	25-sept-00	3 795	3 795
SOGC	SOGB CI	A		/ Marché	74	56 150	199	11 173 850	60 670	56 150	51 940	60 360	10 417	23-juil-12	35 700	90 250
SPHC	SAPH CI	A	10	31000 / 31500	563	31 450	239	7 516 550	31 450	31 450	29 095	33 805	6 930	22-juin-12	31 450	53 000
<b>TOTAL</b>							<b>687</b>	<b>23 570 800</b>								
<b>SECTEUR - DISTRIBUTION</b>																
ABJC	SERVAIR ABIDJAN CI	C		/ 6300	70	NC			6 500	6 500	6 015	6 985	225	13-juil-00	3 585	9 500
BNBC	BERNABE CI	B		/ Marché	40	38 295	24	919 080	41 000	38 295	35 425	41 165	4 095	10-juil-12	16 300	49 125
CFAC	CFAO CI	B	5	22000 /		22 000	95	2 090 000	22 000	22 000	20 350	23 650	299,7	18-juin-12	14 000	22 005
PRSC	TRACTAFRIC MOTORS CI	B	1	85000 / 90000	8	NC			84 900	84 900	78 535	91 265	8 550	24-mai-12	75 000	90 300
SHEC	VIVO ENERGY CI	B	4	19500 / Marché	1	NC			20 000	20 000	18 500	21 500	828	31-août-11	11 100	21 000
SRIC	SARI CI					SP			39 100	39 100	36 170	42 030	2 309	21-juil-11	33 245	42 000
TTLIC	TOTAL CI	B	3	81000 / 81000	13	NC			80 010	80 010	74 010	86 010	2 170	10-août-11	70 000	81 000
<b>TOTAL</b>							<b>119</b>	<b>3 009 080</b>								
<b>AUTRES SECTEURS</b>																
STAC	SETAO CI	C	11	Marché /		NC			4 390	4 390	4 065	4 715			2 910	5 000
<b>TOTAL</b>																
<b>TOTAL - Marché des actions</b>							<b>185 597</b>	<b>385 872 429</b>								

**Légende:**

(\*) le capital de la société contient des actions de priorités convertibles au bout de 3 - 5 ans en actions ordinaire

Mentions : NC: Non Coté Ex: Ex-coupon ou Ex-droit SP: Suspendu DIF: Différé

**Classe de Capitalisation Boursière:**

A Sociétés ayant une capitalisation boursière Supérieure à 100 milliards FCFA.

B Sociétés ayant une capitalisation boursière Comprise entre 10 milliards FCFA et 100 milliards FCFA.

C Sociétés ayant une capitalisation boursière Inférieure ou égale à 10 milliards FCFA.

**MARCHÉ DES DROITS**

Symbole	Titre	Qté	Cours Ach. / Vend.	Qté	Cours du jour	Volume	Valeur	Cours Précéd.	Séance prochaine		Parité	Période de Négociation	
									Cours Référence	Ecarts maximaux		Début	Fin
<b>TOTAL-Marché des droits</b>													

Parité: y pour x signifie y droits pour x action nouvelle

**MARCHÉ DES OBLIGATIONS**

Séance du 20 juillet 2012

Symbole	Titre	Qté	Cours Ach. / Vend.	Qté	Cours du jour	Volume	Valeur	Cours Précéd.	Séance prochaine		Coupon couru	Type Amort	Coupon d'intérêt			
									Cours Référence	Ecart max			Période	Montant net	Eché.	
<b>OBLIGATIONS REGIONALES</b>																
BIDC.O1	BIDC 5.60% 2006-2013		/ 10000	1	NC			10 000	10 000	9 250	10 750	526.34	ACD	A	560.000	11-août
BIDC.O2	BIDC 6.75 % 2010-2017	48	10000 /		NC			10 000	10 000	9 250	10 750	197.33	ACD	S	337.500	04/04-10
BOAB.O2	BOA BENIN 6.20% 2009-2014		/ 9900	40	NC			9 900	9 900	9 160	10 640	43.11	AC	A	582.800	23-juin
BOABF.O2	BOA BURKINA F. 6.20% 2009-2014				NC			10 000	10 000	9 250	10 750	43.11	AC	A	582.800	23-juin
BOAC.O1	BOA - CI 6.20% 2009-2014		/ 10000	4	NC			10 000	10 000	9 250	10 750	44.95	AC	A	607.600	23-juin
BOAD.O7	BOAD 5% 2005-2013				NC			10 000	10 000	9 250	10 750	280.82	ACD	A	500.000	28-déc
BOAD.O9	BOAD 5% 2006-2014				NC			10 000	10 000	9 250	10 750	224.66	ACD	A	500.000	07-févr
BOAD.O10	BOAD 4.75% 2006-2012				NC			10 000	10 000	9 250	10 750	213.42	ACD	A	475.000	07-févr
BOAD.O11	BOAD 5.95% 2012-2019				NC			10 000	10 000	9 250	10 750	221.70	ACD	A	595.000	06-mars
BOAM.O2	BOA MALI 6.50% 2009-2014				NC			10 000	10 000	9 250	10 750	41.83	AC	A	565.500	23-juin
BOAN.O1	BOA NIGER 6.50% 2009-2014				NC			9 900	9 900	9 160	10 640	41.83	AC	A	565.500	23-juin
BOAS.O1	BOA SENEGAL 6.50% 2009-2014				NC			10 000	10 000	9 250	10 750	45.20	IF	A	611.000	23-juin
CAAB.O3	CAA BENIN 6.50% 2011-2016				10 000	100	1 000 000	10 000	10 000	9 250	10 750	451.09	ACD	A	650.000	09-nov
CLTB.O2	CELTEL BURKINA 6.35% 2007-2013				NC			10 000	10 000	9 250	10 750	251.14	ACD	S	298.450	17/02-08
EOS.O2	ETAT SENEGAL 5.50% 2007-2012				NC			10 000	10 000	9 250	10 750	415.89	ACD	A	550.000	18-oct
EOS.O3	ETAT SENEGAL 6.75% 2010-2015				NC			10 000	10 000	9 250	10 750	456.78	ACD	A	675.000	16-nov
EOT.O2	ETAT TOGOLAIS 6.50% 2011-2016		/ 10000	130	9 950	100	995 000	10 000	9 950	9 205	10 695	226.16	ACD	A	650.000	15-mars
PAAC.O1	PAA 6.95% 2010-2017	7 537	10000 /		NC			10 000	10 000	9 250	10 750	98.63	ACD	S	342.361	28/05-11
PADS.O2	PAD 7% 2010-2017				NC			10 000	10 000	9 250	10 750	46.59	ACD	S	304.500	22/06-12
PALC.O1	PALMCI 7% 2009-2016	7 500	10000 /		NC			10 000	10 000	9 250	10 750	41.35	ACD	S	343.000	28/06-12
SHAF.O2	SHELTER AFRIQUE 6% 2008-2014				NC			10 000	10 000	9 250	10 750	98.34	ACD	S	301.639	21/05-11
TGTLT.O1	TOGO TELECOM 6.50% 2007-2014				NC			5 985	5 985	5 540	6 430	161.68	ACD	S	188.116	15/02-08
TPBF.O2	TPBF 6.50% 2011-2016				NC			10 000	10 000	9 250	10 750	376.50	ACD	A	650.000	21-déc
TPCI.O8	TPCI 6.95% 2009-2014	102	10000 /		NC			10 000	10 000	9 250	10 750	668.26	ACD	A	696.904	05-août
TPCI.O9	TPCI 6.25% 2010-2013				NC			9 800	9 800	9 065	10 535	85.62	IF	A	625.000	31-mai
TPCI.O10	TPCI 7% 2010-2017				NC			10 000	10 000	9 250	10 750	560.38	AC	A	700.000	01-oct
TPCI.O11	TPCI 6.5% 2011-2016	250	10000 /		10 000	250	2 500 000	10 000	10 000	9 250	10 750	550.27	AC	A	650.000	15-sept
<b>TOTAL</b>						<b>450</b>	<b>4 495 000</b>									
<b>OBLIGATIONS KOLAS</b>																
AFD.O1	AFD 5.25% 2008-2016				NC			9 900	9 900	9 160	10 640	186.46	IF	A	523.532	12-mars
<b>TOTAL</b>																
<b>TOTAL-Marché des obligations</b>						<b>450</b>	<b>4 495 000</b>									

**Légende:**

Type Amort: Type d'Amortissement - IF: IN FINE - AC: AMORTISSEMENT CONSTANT - AD: AMORTISSEMENT DEGRESSIF - ACD: AMORTISSEMENT DIFFERE CONSTANT

Période : Périodicité de paiement des coupons - A: annuelle - S: Semestrielle - T: Trimestrielle

Eché. : Echéance de paiement des intérêts

Mentions : NC: Non Coté Ex: Ex-coupon ou Ex-droit SP: Suspendu DIF: Différé

**Avis, Décisions, Instructions & Circulaires du jour**

Avis N°135/BRVM/DG du 20 juillet 2012 Paiement des intérêts semestriels et remboursement partiel de l'emprunt obligataire "TOGO TELECOM 6,5% 2007-2014".  
Avis N°134/BRVM/DG du 20 juillet 2012 Paiement des intérêts annuels et remboursement partiel de l'emprunt obligataire "TPCI 6,95% 2009-2014".

Les Avis et Instructions sont disponibles auprès des Antennes Nationales de Bourse et sur le site internet de la BRVM : [www.brvm.org](http://www.brvm.org)

**Erratum:**

**Calendrier des Assemblées Générales 2012**

**Août 2012**

- Prorogation de l'Assemblée Générale Exercice 2011 jusqu'au 31 Août 2012 - SICOR CI.

**Décembre 2012**

- Prorogation de l'Assemblée Générale Exercice 2011 jusqu'au 12 Décembre 2012 - MOVIS CI.



# Official Newsletter

## BOURSE REGIONALE DES VALEURS MOBILIERES S.A.

LIMITED COMPANY, CAPITAL XOF 3 062 040 000

Head Office: Abidjan - COTE D'IVOIRE

Address: 18, Rue Joseph Anoma (Rue des Banques) – 01 B.P. 3802 Abidjan

Tel: (225) 20 326 685 / 20 326 686 Fax : (225) 20 326 684

Website : [www.brvm.org](http://www.brvm.org)

July 20, 2012

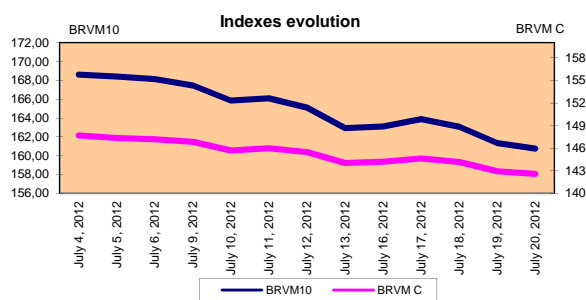
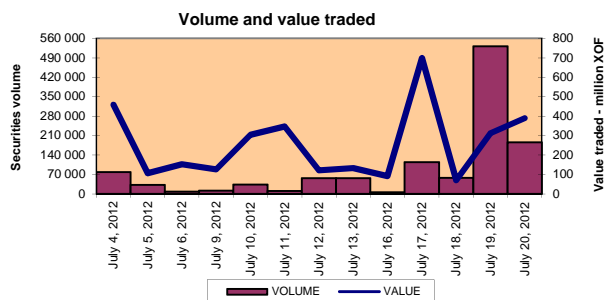
Vol : 15 N° : 140

### July 20, 2012 Session

#### References Indexes

Base = 100 To September 15th, 1998	Close	Change		Previous Close	Market Capitalization XOF
		Value	%		
BRVM 10	160,77	-0,58	-0.36%	161,35	2 411 216 484 470
BRVM Composite	142,61	-0,32	-0.22%	142,93	3 280 420 359 680

Bonds Market Capitalization ( XOF)	840 680 966 000
------------------------------------	-----------------



#### Sectoral Indexes

Base = 100 on June 14th, 1999	Close	Change		Previous Close	Number of Companies
		Value	%		
BRVM - Industry	83,53	-0,12	-0,14%	83,65	12
BRVM - Public Utility Service	340,06	1,20	0,35%	338,86	4
BRVM - Financial	57,49	0,14	0,24%	57,35	8
BRVM - Transport	242,69	0,00	0,00%	242,69	2
BRVM - Agriculture	358,58	-10,58	-2,87%	369,16	4
BRVM - Distribution	128,57	-0,85	-0,66%	129,42	7
BRVM - Others Sectors	54,20	0,00	0,00%	54,20	1

#### Market Summary

	Volume Traded	Total Value Traded (XOF)	Number of Transactions	Number of securities Traded	securities		
					Gains	Losses	traded
Stocks	185 597	385 872 429	98	17	4	4	9
Bonds	450	4 495 000	3	3	0	1	2
Rights	0	0	0	0	0	0	0

Most Actives securities		Raise			Drop		
securities	Volume	securities	Price	Change	securities	Price	Change
ECOBANK TRANS. INCORP. TG	181 556	BICI CI	37 000	1000	SOGB CI	56 150	-4 520
SONATEL SN	3 000	BANK OF AFRICA NG	34 000	500	BERNABE CI	38 295	-2 705
TPCI 6,5% 2011-2016	250	SONATEL SN	114 500	485	PALM CI	19 600	-400
PALM CI	249	SITAB CI	70 205	5	FILTISAC CI	4 300	-180
SAPH CI	239				ETAT TOGOLAIS 6.50% 2011-2016	9 950	-50

#### International Exchange indexes

African exchanges	Indexes	Close 22-juin-12	Changes Previous Close Session	indexes 30-déc.-11	Others exchanges	Indexes	Close 22-juin-12	Changes Previous Close Session	Indexes 30-déc.-11
CASABLANCA (**)	MADEX	8 060,70	-0,16%	9011,57	LONDRES (**)	FOOTSIE 100	5 683,86	-0,53%	5.572,28
LAGOS (*)	NSE	23 098,21	-0,77%	20,730.63	NEW YORK (**)	DJIA	12 943,36	0,27%	12.217,56
TUNIS (*)	TUNINDEX	5 146,69	-0,06%	4,722.25	TOKYO (*)	NIKKEI 225	8 669,87	-1,43%	8.455,35

(\*) Indexes of the day before

(\*\*) Indexes at 11 H00 GMT

#### Announced Coupons

Symbol	securities	Coupon		
		Net Income (XOF)	Detachment Date	Payment Date
SOGC	SOGB CI	10 417	July 19, 2012	July 23, 2012
BICC	BICI CI	1 035	July 25, 2012	July 27, 2012

NA: Not Available

STOCKS MARKET

July 20th, 2012 Session

Symbol	Security	Classify Stock exchange Capitalization	Qty	Price Bid./Ask.	Qty	Curr. Price	Volume	Value	Previous Price	Next Session			Dividend paid		Extremes Price during the past 52 weeks		
										Price Reference	Price Range		Net income	Date	Low	High	
<b>INDUSTRY - SECTOR</b>																	
CABC	SICABLE CI	C	100	30000 /			30 000	6	180 000	30 000	30 000	27 750	32 250	2 250	May 31, 2012	29 000	40 000
FTSC	FILTISAC CI	B		/ Market	77	4 300	14	60 200	4 480	4 300	3 980	4 620	321	July 19, 2010	2 500	5 010	
NEIC	NEI-CEDA CI	C	17	2775 /		NC			2 775	2 775	2 570	2 980	225	June 28, 2001	2 600	3 000	
NTLC	NESTLE CI	B	2	Market / 46000	2	NC			44 000	44 000	40 700	47 300	630	August 12, 2011	43 000	51 000	
SEMC	CROWN SIEM CI	B	6	Market /					22 015	22 015	20 365	23 665	675	September 28, 2011	21 995	24 515	
SIVC	SIVOA CI	C	6	7400 /		7 400	9	66 600	7 400	7 400	6 845	7 955	405	July 4, 2012	6 200	8 500	
SLBC	SOLIBRA CI	A	4	Market /		NC			188 000	188 000	173 900	202 100	16 380	May 2, 2012	158 005	188 000	
SMBC	SMB CI	B	163	Market /		NC			19 000	18550 Ex-c	17 160	19 940	450	July 18, 2012	16 000	22 295	
STBC	SITAB CI	B	25	70205 / 74000	7	70 205	10	702 050	70 200	70 205	64 940	75 470	8 399	April 10, 2012	58 995	80 000	
TTRC	TRITURAF CI-Company in Liquidation	C		/ 800	411	NC			800	800	740	860	1 440	July 19, 2002	800	1 480	
UNLC	UNILEVER CI	B	1	Market / Market	5	NC			40 100	40 100	37 095	43 105	1 233	July 9, 2012	36 955	43 000	
UNXC	UNIWAX CI	C	5	Market /		NC			6 475	6 475	5 990	6 960	1 350	June 6, 2003	6 450	9 675	
<b>TOTAL</b>							<b>39</b>	<b>1 008 850</b>									
<b>PUBLICS UTILITIES - SECTOR</b>																	
CIEC	CIE CI	B	82	25010 / 25575	2	NC			25 575	25 575	23 660	27 490	2 052	May 31, 2012	14 500	25 850	
ONTBF	ONATEL BF	A		/ 39000	31	NC			39 000	39 000	36 075	41 925	2 450	June 1, 2012	37 200	45 500	
SDCC	SODE CI	B	100	24500 /		NC			25 000	25 000	23 125	26 875	2 430	May 31, 2012	15 000	28 975	
SNTS	SONATEL SN	A	255	114000 / 115000	50	114 500	3 000	343 500 000	114 015	114 500	105 915	123 085	13 050	May 3, 2012	105 000	145 000	
<b>TOTAL</b>							<b>3 000</b>	<b>343 500 000</b>									
<b>FINANCIAL - SECTOR</b>																	
BICC	BICI CI	B		/ 38000	77	37 000	12	444 000	36 000	37 000	34 225	39 775	432	October 24, 2011	28 900	37 625	
BOAB	BANK OF AFRICA BN	B	4	54000 /		54 000	35	1 890 000	54 000	54 000	49 950	58 050	3 720	May 7, 2012	47 000	55 000	
BOABF	BANK OF AFRICA BF	B	140	Market /		37 005	3	111 015	37 005	37 005	34 230	39 780	2 625	May 2, 2012	31 000	37 200	
BOAC	BANK OF AFRICA CI	B		/ Market	12	NC			28 000	28 000	25 900	30 100	1 800	June 2, 2010	25 500	32 140	
BOAN	BANK OF AFRICA NG	B	283	Market /		34 000	122	4 148 000	33 500	34 000	31 450	36 550	1 800	June 27, 2012	30 000	43 100	
ETIT	ECOBANK TRANS. INCORP. TG (*)	A	64 503	38 / 39	210 319	39	181 556	7 080 684	39	39	37	41	2	July 17, 2012	36	49	
SAFC	SAFCA CI	C	15	Market /		NC			20 000	20 000	18 500	21 500	1 440	July 29, 2011	17 000	23 000	
SGBC	SGB CI	A	12	43000 / 45000	6	45 000	14	630 000	45 000	45 000	41 625	48 375	3 990	June 11, 2012	32 000	49 450	
<b>TOTAL</b>							<b>181 742</b>	<b>14 303 699</b>									
<b>TRANSPORTATION - SECTOR</b>																	
SDSC	BOLLORE AFRICA LOGISTICS CI	B	2	47000 / 48000	3	48 000	10	480 000	48 000	48 000	44 400	51 600	4 660	May 24, 2012	39 900	50 130	
SVOC	MOVIS CI	C	104	Market /		NC			3 705	3 705	3 430	3 980	270	July 5, 1999	2 600	3 705	
<b>TOTAL</b>							<b>10</b>	<b>480 000</b>									
<b>AGRICULTURE - SECTOR</b>																	
PALC	PALM CI	A	329	19600 / 20000	817	19 600	249	4 880 400	20 000	19 600	18 130	21 070	810	June 1, 2012	10 000	22 655	
SICC	SICOR CI	C		/ 3700	30	NC			3 795	3 795	3 515	4 075	1 919	September 25, 2000	3 795	3 795	
SOGC	SOGB CI	A		/ Market	74	56 150	199	11 173 850	60 670	56 150	51 940	60 360	10 417	July 23, 2012	35 700	90 250	
SPHC	SAPH CI	A	10	31000 / 31500	563	31 450	239	7 516 550	31 450	31 450	29 095	33 805	6 930	June 22, 2012	31 450	53 000	
<b>TOTAL</b>							<b>687</b>	<b>23 570 800</b>									
<b>DISTRIBUTION - SECTOR</b>																	
ABJC	SERVAIR ABIDJAN CI	C		/ 6300	70	NC			6 500	6 500	6 015	6 985	225	July 13, 2000	3 585	9 500	
BNBC	BERNABE CI	B		/ Market	40	38 295	24	919 080	41 000	38 295	35 425	41 165	4 095	July 10, 2012	16 300	49 125	
CFAC	CFAO CI	B	5	22000 /		22 000	95	2 090 000	22 000	22 000	20 350	23 650	299,7	June 18, 2012	14 000	22 005	
PRSC	TRACTAFRIC MOTORS CI	B	1	85000 / 90000	8	NC			84 900	84 900	78 535	91 265	8 550	May 24, 2012	75 000	90 300	
SHEC	VIVO ENERGY CI	B	4	19500 / Market	1	NC			20 000	20 000	18 500	21 500	828	August 31, 2011	11 100	21 000	
SRIC	SARI CI					SP			39 100	39 100	36 170	42 030	2 309	July 21, 2011	33 245	42 000	
TTLC	TOTAL CI	B	3	81000 / 81000	13	NC			80 010	80 010	74 010	86 010	2 170	August 10, 2011	70 000	81 000	
<b>TOTAL</b>							<b>119</b>	<b>3 009 080</b>									
<b>OTHERS SECTORS</b>																	
STAC	SETAO CI	C	11	Market /		NC			4 390	4 390	4 065	4 715			2 910	5 000	
<b>TOTAL</b>																	
<b>TOTAL - STOCKS MARKET</b>							<b>185 597</b>	<b>385 872 429</b>									

Legend

(\*) the capital of the company includes convertible preference shares after 3 to 5 years into common shares.

Mentions : NC: Unlisted Ex: Ex-coupon or Ex-right SP: Suspended DIF: Differed

Classify Stock exchange Capitalization :

A: Companies having a stock exchange capitalization Higher than XOF 100 billion.

B: Companies having a stock exchange capitalization Ranging between XOF 10 billion and XOF 100 billion.

C: Companies having a Lower stock exchange capitalization or equalizes to 10 billion FCFA .

RIGHTS MARKET

Symbol	Security	Qty	Price Bid./Ask.	Qty	Curr. Price	Volume	Value	Previous Price	Next Session		Parity	Trading Period	
									Reference Price	Price Range		Start	End
<b>TOTAL-RIGHTS MARKET</b>													

Parity: y to x means y rights for x new shares.

**BONDS MARKET**

July 20th, 2012 Session

Symbol	Security	Qty	Price Bid./Ask.	Qty	Curr. Price	Volume	Value	Previous Price	Next Session		Coupon Income	Type Amort	Bond Coupon				
									Price Référence	Price Range			Period	Net Income	Payment date		
<b>REGIONAL BOND</b>																	
BIDC.O1	BIDC 5.60% 2006-2013		/ 10000	1	NC			10 000	10 000	9 250	10 750	526,34	ACD	A	560,000	August 11, 2011	
BIDC.O2	BIDC 6.75 % 2010-2017	48	10000 /		NC			10 000	10 000	9 250	10 750	197,33	ACD	S	337,500	04/04-10	
BOAB.O2	BOA BENIN 6.20% 2009-2014		/ 9900	40	NC			9 900	9 900	9 160	10 640	43,11	AC	A	582,800	June 23, 2012	
BOABF.O2	BOA BURKINA F. 6.20% 2009-2014				NC			10 000	10 000	9 250	10 750	43,11	AC	A	582,800	June 23, 2012	
BOAC.O1	BOA - CI 6.20% 2009-2014		/ 10000	4	NC			10 000	10 000	9 250	10 750	44,95	AC	A	607,600	June 23, 2012	
BOAD.O7	BOAD 5% 2005-2013				NC			10 000	10 000	9 250	10 750	280,82	ACD	A	500,000	December 28, 2011	
BOAD.O9	BOAD 5% 2006-2014				NC			10 000	10 000	9 250	10 750	224,66	ACD	A	500,000	February 7, 2012	
BOAD.O10	BOAD 4.75% 2006-2012				NC			10 000	10 000	9 250	10 750	213,42	ACD	A	475,000	February 7, 2012	
BOAD.O11	BOAD 5.95% 2012-2019				NC			10 000	10 000	9 250	10 750	221,70	ACD	A	595,000	March 6, 2012	
BOAM.O2	BOA MALI 6.50% 2009-2014				NC			10 000	10 000	9 250	10 750	41,83	AC	A	565,500	June 23, 2012	
BOAN.O1	BOA NIGER 6.50% 2009-2014				NC			9 900	9 900	9 160	10 640	41,83	AC	A	565,500	June 23, 2012	
BOAS.O1	BOA SENEGAL 6.50% 2009-2014				NC			10 000	10 000	9 250	10 750	45,20	IF	A	611,000	June 23, 2012	
CAAB.O3	CAA BENIN 6.50% 2011-2016					10 000	100	1 000 000	10 000	10 000	9 250	10 750	451,09	ACD	A	650,000	November 9, 2011
CLTB.O2	CELTEL BURKINA 6.35% 2007-2013				NC			10 000	10 000	9 250	10 750	251,14	ACD	S	298,450	17/02-08	
EOS.O2	ETAT SENEGAL 5.50% 2007-2012				NC			10 000	10 000	9 250	10 750	415,89	ACD	A	550,000	October 18, 2011	
EOS.O3	ETAT SENEGAL 6.75% 2010-2015				NC			10 000	10 000	9 250	10 750	456,78	ACD	A	675,000	November 16, 2011	
EOT.O2	ETAT TOGOLAIS 6.50% 2011-2016		/ 10000	130	9 950	100	995 000	10 000	9 950	9 205	10 695	226,16	ACD	A	650,000	March 15, 2012	
PAAC.O1	PAA 6.95% 2010-2017	7 537	10000 /		NC			10 000	10 000	9 250	10 750	98,63	ACD	S	342,361	28/05-11	
PADS.O2	PAD 7% 2010-2017				NC			10 000	10 000	9 250	10 750	46,59	ACD	S	304,500	22/06-12	
PALC.O1	PALMCI 7% 2009-2016	7 500	10000 /		NC			10 000	10 000	9 250	10 750	41,35	ACD	S	343,000	28/06-12	
SHAF.O2	SHELTER AFRIQUE 6% 2008-2014				NC			10 000	10 000	9 250	10 750	98,34	ACD	S	301,639	21/05-11	
TGTLT.O1	TOGO TELECOM 6.50% 2007-2014				NC			5 985	5 985	5 540	6 430	161,68	ACD	S	188,116	15/02-08	
TPBF.O2	TPBF 6.50% 2011-2016				NC			10 000	10 000	9 250	10 750	376,50	ACD	A	650,000	December 21, 2011	
TPCI.O8	TPCI 6.95% 2009-2014	102	10000 /		NC			10 000	10 000	9 250	10 750	668,26	ACD	A	696,904	August 5, 2011	
TPCI.O9	TPCI 6.25% 2010-2013				NC			9 800	9 800	9 065	10 535	85,62	IF	A	625,000	May 31, 2012	
TPCI.O10	TPCI 7% 2010-2017				NC			10 000	10 000	9 250	10 750	560,38	AC	A	700,000	October 1, 2011	
TPCI.O11	TPCI 6.5% 2011-2016	250	10000 /			10 000	250	2 500 000	10 000	10 000	9 250	10 750	550,27	AC	A	650,000	September 15, 2011
<b>TOTAL</b>						<b>450</b>	<b>4 495 000</b>										
<b>KOLAS BOND</b>																	
AFD.O1	AFD 5.25% 2008-2016				NC			9 900	9 900	9 160	10 640	186,46	IF	A	523,532	12-mars	
<b>TOTAL</b>																	
<b>TOTAL-BONDS MARKET</b>						<b>450</b>	<b>4 495 000</b>										

**Legend**

Type Amort: Type d'Amortissement - IF: IN FINE - AC: AMORTISSEMENT CONSTANT - AD: AMORTISSEMENT DEGRESSIF - ACD: AMORTISSEMENT DIFFERE CONSTANT

Period : Coupons Payment Period - A: Yearly - S: Semi annual - T: Quaterly

Payment date : Interest Payment expiry

Mentions : NC: Unlisted Ex: Ex-coupon ou Ex-right SP: Suspended DIF: Differed

**Notices, Decisions, Instructions & Circulars of the day**

Notice N°135/BRVM/DG Payment of half-yearly interests and partial redemption of loan "TOGO TELECOM 6,5% 2007-2014".

Notice N°134/BRVM/DG Payment of annual interests and partial redemption of loan "TPCI 6,95% 2009-2014".

Notices and instructions are available with National Offices and on the Website of BRVM: [www.brvm.org](http://www.brvm.org)

**Erratum:**

**Calendar of General Meetings - LISTED COMPANIES**

**August 2012**

- August, 30th 2012, Prorogation General Meeting - SICOR CI.

**December 2012**

- December, 12nd 2012, Prorogation General Meeting - MOVIS CI.