



Bulletin Officiel de la Cote

BOURSE REGIONALE DES VALEURS MOBILIERES S.A.

SOCIETE ANONYME AU CAPITAL DE FCFA 3 062 040 000
 Siège Social: Abidjan - COTE D'IVOIRE
 Siège Social : 18, Rue Joseph Anoma (Rue des Banques) – 01 B.P. 3802 Abidjan 01
 Tel: (225) 20 326 685 / 20 326 686 Fax : (225) 20 326 684
 Site Internet: www.brvm.org

Bulletin du 13 juillet 2012

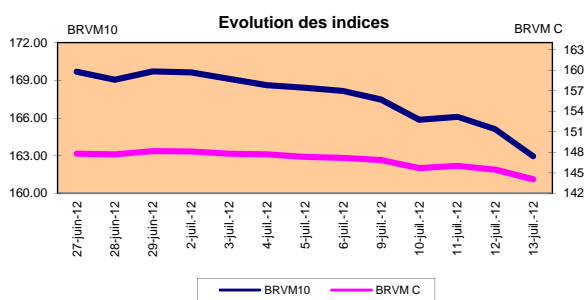
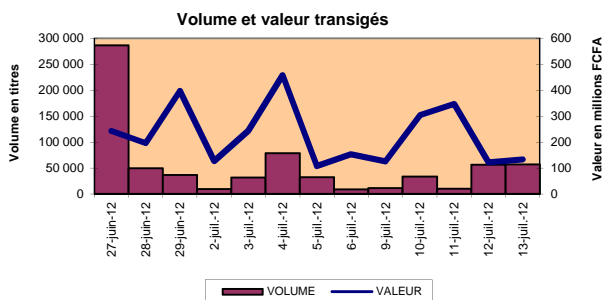
Vol : 15 N° : 135

Séance du 13 juillet 2012

Indices de référence

Base = 100 au 15 septembre 1998	Fermeture	Variation		Fermeture Précédente	Capitalisation Boursière en F CFA
		en valeur	en %		
BRVM 10	162.95	-2.16	-1.31%	165.11	2 428 056 523 636
BRVM Composite	144.05	-1.42	-0.98%	145.47	3 297 898 580 351

Capitalisation du marché obligataire (en F CFA)	839 304 758 600
--	-----------------



Indices sectoriels

Base = 100 au 14 juin 1999	Fermeture	Variation		Fermeture Précédente	Nombre de sociétés
		en valeur	en %		
BRVM - Industrie	84.53	0.10	0.12%	84.43	12
BRVM - Services Publics	335.75	-0.07	-0.02%	335.82	4
BRVM - Finances	56.87	-1.33	-2.29%	58.20	8
BRVM - Transport	233.14	0.00	0.00%	233.14	2
BRVM - Agriculture	404.60	-10.19	-2.46%	414.79	4
BRVM - Distribution	129.43	-0.59	-0.45%	130.02	7
BRVM - Autres Secteurs	54.20	0.00	0.00%	54.20	1

Sommaire du marché

	Volume Transigé	Valeur Totale Transigée (F CFA)	Nombre de Transactions	Nombre de titres échangés	Titres			
					Gains	Pertes	Inchangés	
Actions	57 172	132 861 438	148	21	3	7	11	
Obligations	33	330 000	2	2	0	0	2	
Droits	0	0	0	0	0	0	0	

Titres les plus actifs			Plus fortes hausses			Plus fortes baisses		
Titres	Volume	Titres	Cours	Variation	Titres	Cours	Variation	
ECOBANK TRANS. INCORP. TG	53 312	BANK OF AFRICA NG	33 505	1005	SGB CI	42 505	-2 495	
FILTISAC CI	1 644	BANK OF AFRICA BN	54 500	500	SAPH CI	35 000	-2 000	
SOGB CI	533	FILTISAC CI	4 900	280	SOGB CI	74 000	-1 000	
SAPH CI	416				TOTAL CI	80 005	-995	
SONATEL SN	352				SITAB CI	73 000	-500	

Indices boursiers internationaux

Places financières africaines	Indices	Clôture 13-juil.-12	Variation Séance précédente	Indices au 30-déc.-11	Autres places financières	Indices	Clôture 13-juil.-12	Variations Séance précédente	Indices au 30-déc.-11
ACCRA (*)	GSE	1 025.77	0.04%	969.03	PARIS (**)	CAC 40	3 152.47	0.55%	3 159.81
CASABLANCA (**)	MADEX	7 935.91	-0.57%	9011.57	LONDRES (**)	FOOTSIE 100	5 650.01	0.74%	5 572.28
LAGOS (*)	NSE	21 510.71	-3.34%	20,730.63	NEW YORK (**)	DJIA	12 573.27	-0.25%	12,217.56
TUNIS (*)	TUNINDEX	5 068.68	-0.19%	4,722.25	TOKYO (*)	NIKKEI 225	8 724.12	0.05%	8,455.35

(*) Indices de la veille

(**) Indices à 11 H00GMT

Coupons annoncés

Symbole	Titre	Coupon		
		Montant net (FCFA)	Date de détachement	Date de paiement
ETIT	ETI TG	0.4 cent \$ US	28-juin-12	17-juil.-12
SMBC	SMB CI	450	16-juil.-12	18-juil.-12
SOGC	SOGB CI	10 417	19-juil.-12	23-juil.-12
BICC	BICI CI	1 035	25-juil.-12	27-juil.-12

ND: Non Disponible

MARCHÉ DES ACTIONS

Séance du 13 juillet 2012

Symbole	Titre	Classe de Capitalisation Boursière	Qté	Cours Ach. / Vend.	Qté	Cours du jour	Volume	Valeur	Cours Précéd.	Séance prochaine			Dernier dividende Payé		Cours extrêmes sur les 52 dernières semaines	
										Cours Référence	Ecart maximum		Montant net	Date	Plus Bas	Plus Haut
SECTEUR - INDUSTRIE																
CABC	SICABLE CI	C	26	30000 /		NC			30 000	30 000	27 750	32 250	2 250	31-mai-12	29 000	40 000
FTSC	FILTISAC CI	B	1	Marché /		4 900	1 644	8 055 600	4 620	4 900	4 535	5 265	321	19-juil-10	2 500	4 900
NEIC	NEI-CEDA CI	C	7	2775 /		2 775	25	69 375	2 775	2 775	2 570	2 980	225	28-juin-01	2 600	3 000
NTLC	NESTLE CI	B	19	44000 / 46000	2	44 000	5	220 000	44 000	44 000	40 700	47 300	630	12-août-11	43 000	51 000
SEMC	CROWN SIEM CI	B	25	22015 /		NC			22 010	22 010	20 360	23 660	675	28-sept-11	21 995	24 515
SIVC	SIVOA CI	C		/ 7400	3	7 400	2	14 800	7 400	7 400	6 845	7 955	405	04-juil-12	6 200	9 000
SLBC	SOLIBRA CI	A	3	188100 /		NC			188 000	188 000	173 900	202 100	16 380	02-mai-12	158 005	188 000
SMBC	SMB CI	B	161	Marché / 20000	4	NC			19 000	18550 Ex-c	17 160	19 940	450	18-juil-12	16 000	22 295
STBC	SITAB CI	B	14	73000 / 73500	25	73 000	55	4 015 000	73 500	73 000	67 525	78 475	8 399	10-avr-12	57 500	80 000
TTRC	TRITURAF CI-Ste en Liquidation	C		/ 800	106	NC			800	800	740	860	1 440	19-juil-02	800	1 480
UNLC	UNILEVER CI	B	1	Marché / Marché	5	NC			40 100	40 100	37 095	43 105	1 233	09-juil-12	35 085	43 000
UNXC	UNIWAX CI	C	10	6475 / 7500	511	NC			7 000	7 000	6 475	7 525	1 350	06-juin-03	6 450	9 675
TOTAL							1 731	12 374 775								
SECTEUR - SERVICES PUBLICS																
CIEC	CIE CI	B	19	24400 / 24500	7	24 400	35	854 000	24 500	24 400	22 570	26 230	2 052	31-mai-12	14 000	25 850
ONTBF	ONATEL BF	A	200	38750 / 39000	341	39 000	159	6 201 000	39 000	39 000	36 075	41 925	2 450	01-juin-12	37 200	45 500
SDCC	SODE CI	B	41	25500 / 26005	6	NC			26 005	26 005	24 055	27 955	2 430	31-mai-12	14 000	28 975
SNTS	SONATEL SN	A	100	112000 / 113000	1 557	113 000	352	39 776 000	113 000	113 000	104 525	121 475	13 050	03-mai-12	105 000	145 000
TOTAL							546	46 831 000								
SECTEUR - FINANCES																
BICC	BICI CI	B		/ 36105	7	36 105	18	649 890	36 105	36 105	33 400	38 810	432	24-oct-11	28 900	37 625
BOAB	BANK OF AFRICA BN	B	4	54500 /		54 500	10	545 000	54 000	54 500	50 415	58 585	3 720	07-mai-12	47 000	55 000
BOABF	BANK OF AFRICA BF	B	3	37500 /		NC			37 000	37 000	34 225	39 775	2 625	02-mai-12	31 000	37 200
BOAC	BANK OF AFRICA CI	B		/ 28000	276	28 000	100	2 800 000	28 000	28 000	25 900	30 100	1 800	02-juin-10	25 500	32 140
BOAN	BANK OF AFRICA NG	B	100	33500 / 34000	204	33 505	100	3 350 500	32 500	33 505	30 995	36 015	1 800	27-juin-12	30 000	43 100
ETIT	ECOBANK TRANS. INCORP. TG (**)	A	42 395	38 / 39	3 755	39	53 312	2 079 168	40	39	37	41	2 099*	17-juil-12	36	49
SAFC	SAFCA CI	C	15	Marché /		20 000	5	100 000	20 000	20 000	18 500	21 500	1 440	29-juil-11	17 000	23 000
SGBC	SGB CI	A	7	42505 / 44995	23	42 505	123	5 228 115	45 000	42 505	39 320	45 690	3 990	11-juin-12	32 000	49 450
TOTAL							53 668	14 752 673								
SECTEUR - TRANSPORT																
SDSC	BOLLORE AFRICA LOGISTICS CI	B	100	46110 / Marché	2	NC			46 000	46 000	42 550	49 450	4 660	24-mai-12	39 900	50 130
SVOC	MOVIS CI	C	118	Marché /		NC			3 705	3 705	3 430	3 980	270	05-juil-99	2 600	3 705
TOTAL																
SECTEUR - AGRICULTURE																
PALC	PALM CI	A	15	19300 / 19500	112	19 500	199	3 880 500	19 500	19 500	18 040	20 960	810	01-juin-12	9 300	22 655
SICC	SICOR CI	C		/ 3750	21	NC			3 795	3 795	3 515	4 075	1 919	25-sept-00	3 795	3 795
SOGC	SOGB CI	A		/ Marché	326	74 000	533	39 442 000	75 000	74 000	68 450	79 550	8 334	27-juin-11	35 000	90 250
SPHC	SAPH CI	A		/ Marché	234	35 000	416	14 560 000	37 000	35 000	32 375	37 625	6 930	22-juin-12	34 490	53 000
TOTAL							1 148	57 882 500								
SECTEUR - DISTRIBUTION																
ABJC	SERVAIR ABIDJAN CI	C	30	6000 / 6300	2	6 300	36	226 800	6 300	6 300	5 830	6 770	225	13-juil-00	3 585	9 500
BNBC	BERNABE CI	B				NC			41 400	41 400	38 295	44 505	4 095	10-juil-12	16 300	49 125
CFAC	CFAO CI	B		/ 23000	58	NC			22 000	22 000	20 350	23 650	299,7	18-juin-12	14 000	22 000
PRSC	TRACTAFRIC MOTORS CI	B	101	84900 / 90000	8	NC			84 900	84 900	78 535	91 265	8 550	24-mai-12	75 000	90 300
SHEC	VIVO ENERGY CI	B	4	19500 / Marché	10	NC			20 000	20 000	18 500	21 500	828	31-août-11	11 100	21 000
SRIC	SARI CI	C	1 831	Marché /		NC			39 000	39 000	36 075	41 925	2 309	21-juil-11	33 245	43 425
TTLIC	TOTAL CI	B	19	80005 /		80 005	8	640 040	81 000	80 005	74 005	86 005	2 170	10-août-11	70 000	81 000
TOTAL							44	866 840								
AUTRES SECTEURS																
STAC	SETAO CI	C	11	Marché /		4 390	35	153 650	4 390	4 390	4 065	4 715			2 910	5 000
TOTAL							35	153 650								
TOTAL - Marché des actions							57 172	132 861 438								

Légende:

(*) Montant indicatif et non définitif.

(**) le capital de la société contient des actions de priorités convertibles au bout de 3 - 5 ans en actions ordinaire

Mentions : NC: Non Coté Ex: Ex-coupon ou Ex-droit SP: Suspendu DIF: Différé

Classe de Capitalisation Boursière :

A Sociétés ayant une capitalisation boursière Supérieure à 100 milliards FCFA.

B Sociétés ayant une capitalisation boursière Comprise entre 10 milliards FCFA et 100 milliards FCFA.

C Sociétés ayant une capitalisation boursière Inférieure ou égale à 10 milliards FCFA.

MARCHÉ DES DROITS

Symbole	Titre	Qté	Cours Ach. / Vend.	Qté	Cours du jour	Volume	Valeur	Cours Précéd.	Séance prochaine			Parité	Période de Négociation	
									Cours Référence	Ecart maximum			Début	Fin
TOTAL-Marché des droits														

Parité: y pour x signifie y droits pour x action nouvelle

MARCHÉ DES OBLIGATIONS

Séance du 13 juillet 2012

Symbole	Titre	Qté	Cours Ach. / Vend.	Qté	Cours du jour	Volume	Valeur	Cours Précéd.	Séance prochaine		Coupon couru	Type Amort	Coupon d'intérêt				
									Cours Référence	Ecart max			Période	Montant net	Eché.		
OBLIGATIONS REGIONALES																	
BIDC.O1	BIDC 5.60% 2006-2013				NC			10 000	10 000	9 250	10 750	515.63	ACD	A	560.000	11-août	
BIDC.O2	BIDC 6.75 % 2010-2017	58	10000 /		NC			10 000	10 000	9 250	10 750	184.43	ACD	S	337.500	04/04-10	
BOAB.O2	BOA BENIN 6.20% 2009-2014		/ 9900	120	NC			9 900	9 900	9 160	10 640	31.93	AC	A	582.800	23-juin	
BOABF.O2	BOA BURKINA F. 6.20% 2009-2014				NC			10 000	10 000	9 250	10 750	31.93	AC	A	582.800	23-juin	
BOAC.O1	BOA - CI 6.20% 2009-2014				NC			10 000	10 000	9 250	10 750	33.29	AC	A	607.600	23-juin	
BOAD.O7	BOAD 5% 2005-2013				NC			10 000	10 000	9 250	10 750	271.23	ACD	A	500.000	28-déc	
BOAD.O9	BOAD 5% 2006-2014				NC			10 000	10 000	9 250	10 750	215.07	ACD	A	500.000	07-févr	
BOAD.O10	BOAD 4.75% 2006-2012				NC			10 000	10 000	9 250	10 750	204.32	ACD	A	475.000	07-févr	
BOAD.O11	BOAD 5.95% 2012-2019				NC			10 000	10 000	9 250	10 750	210.29	ACD	A	595.000	06-mars	
BOAM.O2	BOA MALI 6.50% 2009-2014				NC			10 000	10 000	9 250	10 750	30.99	AC	A	565.500	23-juin	
BOAN.O1	BOA NIGER 6.50% 2009-2014				NC			9 900	9 900	9 160	10 640	30.99	AC	A	565.500	23-juin	
BOAS.O1	BOA SENEGAL 6.50% 2009-2014				NC			10 000	10 000	9 250	10 750	33.48	IF	A	611.000	23-juin	
CAAB.O3	CAA BENIN 6.50% 2011-2016				NC			9 800	9 800	9 065	10 535	438.66	ACD	A	650.000	09-nov	
CLTB.O2	CELTEL BURKINA 6.35% 2007-2013				NC			10 000	10 000	9 250	10 750	239.73	ACD	S	298.450	17/02-08	
EOS.O2	ETAT SENEGAL 5.50% 2007-2012				NC			10 000	10 000	9 250	10 750	405.34	ACD	A	550.000	18-oct	
EOS.O3	ETAT SENEGAL 6.75% 2010-2015				NC			10 000	10 000	9 250	10 750	443.84	ACD	A	675.000	16-nov	
EOT.O2	ETAT TOGOLAIS 6.50% 2011-2016		/ 10000	160	NC			9 950	9 950	9 205	10 695	213.70	ACD	A	650.000	15-mars	
PAAC.O1	PAA 6.95% 2010-2017				NC			10 000	10 000	9 250	10 750	85.61	ACD	S	342.361	28/05-11	
PADS.O2	PAD 7% 2010-2017				NC			10 000	10 000	9 250	10 750	34.94	ACD	S	304.500	22/06-12	
PALC.O1	PALMCI 7% 2009-2016					10 000	3	30 000	10 000	10 000	9 250	10 750	28.19	ACD	S	343.000	28/06-12
SHAF.O2	SHELTER AFRIQUE 6% 2008-2014				NC			10 000	10 000	9 250	10 750	86.87	ACD	S	301.639	21/05-11	
TGTLT.O1	TOGO TELECOM 6.50% 2007-2014				NC			5 985	5 985	5 540	6 430	154.43	ACD	S	188.116	15/02-08	
TPBF.O2	TPBF 6.50% 2011-2016				NC			10 000	10 000	9 250	10 750	364.07	ACD	A	650.000	21-déc	
TPCI.O8	TPCI 6.95% 2009-2014	102	10000 /		NC			10 000	10 000	9 250	10 750	654.90	ACD	A	696.904	05-août	
TPCI.O9	TPCI 6.25% 2010-2013				NC			9 800	9 800	9 065	10 535	73.63	IF	A	625.000	31-mai	
TPCI.O10	TPCI 7% 2010-2017				NC			10 000	10 000	9 250	10 750	546.99	AC	A	700.000	01-oct	
TPCI.O11	TPCI 6.5% 2011-2016	220	10000 /		10 000	30	300 000	10 000	10 000	9 250	10 750	537.81	AC	A	650.000	15-sept	
TOTAL						33	330 000										
OBLIGATIONS KOLAS																	
AFD.O1	AFD 5.25% 2008-2016				NC			9 900	9 900	9 160	10 640	176.42	IF	A	523.532	12-mars	
TOTAL																	
TOTAL-Marché des obligations						33	330 000										

Légende:

Type Amort: Type d'Amortissement - IF: IN FINE - AC: AMORTISSEMENT CONSTANT - AD: AMORTISSEMENT DEGRESSIF - ACD: AMORTISSEMENT DIFFERE CONSTANT
 Période : Périodicité de paiement des coupons - A: annuelle - S: Semestrielle - T: Trimestrielle

Eché. : Echéance de paiement des intérêts

Mentions : NC: Non Coté Ex: Ex-coupon ou Ex-droit SP: Suspendu DIF: Différé

Avis, Décisions, Instructions & Circulaires du jour

Avis N°127/BRVM du 12 juillet 2012 Paiement de dividendes_ Exercice 2011 - BICI CI.
 Avis N°126/BRVM du 12 juillet 2012 Annulation d'ordres de bourse.

Les Avis et Instructions sont disponibles auprès des Antennes Nationales de Bourse et sur le site internet de la BRVM : www.brvm.org

Erratum:

Calendrier des Assemblées Générales 2012

Août 2012

- Prorogation de l'Assemblée Générale_ Exercice 2011 jusqu'au 31 Août 2012 - SICOR CI.

Décembre 2012

- Prorogation de l'Assemblée Générale_ Exercice 2011 jusqu'au 12 Décembre 2012 - MOVIS CI.



Official Newsletter

BOURSE REGIONALE DES VALEURS MOBILIERES S.A.

LIMITED COMPANY, CAPITAL XOF 3 062 040 000

Head Office: Abidjan - COTE D'IVOIRE

Address: 18, Rue Joseph Anoma (Rue des Banques) – 01 B.P. 3802 Abidjan

Tel: (225) 20 326 685 / 20 326 686 Fax : (225) 20 326 684

Website : www.brvm.org

July 13, 2012

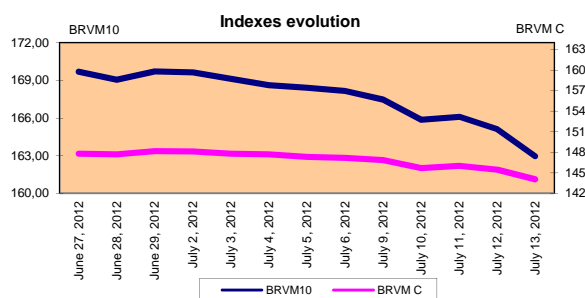
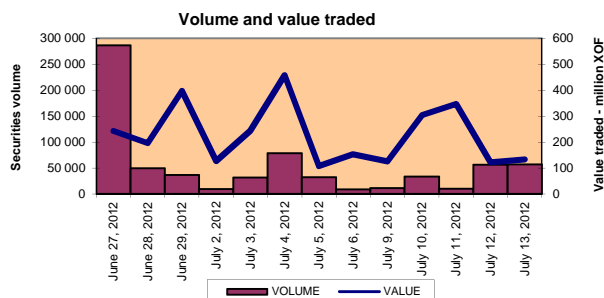
Vol : 15 N° : 135

July 13, 2012 Session

References Indexes

Base = 100 To September 15th, 1998	Close	Change		Previous Close	Market Capitalization XOF
		Value	%		
BRVM 10	162,95	-2,16	-1.31%	165,11	2 428 056 523 636
BRVM Composite	144,05	-1,42	-0.98%	145,47	3 297 898 580 351

Bonds Market Capitalization (XOF)	839 304 758 600
------------------------------------	-----------------



Sectoral Indexes

Base = 100 on June 14th, 1999	Close	Change		Previous Close	Number of Companies
		Value	%		
BRVM - Industry	84,53	0,10	0,12%	84,43	12
BRVM - Public Utility Service	335,75	-0,07	-0,02%	335,82	4
BRVM - Financial	56,87	-1,33	-2,29%	58,20	8
BRVM - Transport	233,14	0,00	0,00%	233,14	2
BRVM - Agriculture	404,60	-10,19	-2,46%	414,79	4
BRVM - Distribution	129,43	-0,59	-0,45%	130,02	7
BRVM - Others Sectors	54,20	0,00	0,00%	54,20	1

Market Summary

	Volume Traded	Total Value Traded (XOF)	Number of Transactions	Number of securities Traded	securities		
					Gains	Losses	traded
Stocks	57 172	132 861 438	148	21	3	7	11
Bonds	33	330 000	2	2	0	0	2
Rights	0	0	0	0	0	0	0

Most Actives securities		Raise			Drop		
securities	Volume	securities	Price	Change	securities	Price	Change
ECOBANK TRANS. INCORP. TG	53 312	BANK OF AFRICA NG	33 505	1005	SGB CI	42 505	-2 495
FILTISAC CI	1 644	BANK OF AFRICA BN	54 500	500	SAPH CI	35 000	-2 000
SOGB CI	533	FILTISAC CI	4 900	280	SOGB CI	74 000	-1 000
SAPH CI	416				TOTAL CI	80 005	-995
SONATEL SN	352				SITAB CI	73 000	-500

International Exchange indexes

African exchanges	Indexes	Close 22-juin-12	Changes Previous Close Session	indexes 30-déc.-11	Others exchanges	Indexes	Close 22-juin-12	Changes Previous Close Session	Indexes 30-déc.-11
CASABLANCA (**)	MADEX	7 935,91	-0,57%	9011,57	LONDRES (**)	FOOTSIE 100	5 650,01	0,74%	5.572,28
LAGOS (*)	NSE	21 510,71	-3,34%	20,730.63	NEW YORK (**)	DJIA	12 573,27	-0,25%	12.217,56
TUNIS (*)	TUNINDEX	5 068,68	-0,19%	4.722.25	TOKYO (*)	NIKKEI 225	8 724,12	0,05%	8.455,35

(*) Indexes of the day before

(**) Indexes at 11 H00 GMT

Announced Coupons

Symbol	securities	Coupon		
		Net Income (XOF)	Detachment Date	Payment Date
ETIT	ETI TG	0.4 cent \$ US	June 28, 2012	July 17, 2012
SMBC	SMB CI	450	July 16, 2012	July 18, 2012
SOGC	SOGB CI	10 417	July 19, 2012	July 23, 2012
BICC	BICI CI	1 035	July 25, 2012	July 27, 2012

NA: Not Available

STOCKS MARKET

July 13th, 2012 Session

Symbol	Security	Classify Stock exchange Capitalization	Qty	Price Bid./Ask.	Qty	Curr. Price	Volume	Value	Previous Price	Next Session			Dividend paid		Extremes Price during the past 52 weeks	
										Price Réference	Price Range		Net Income	Date	Low	High
INDUSTRY - SECTOR																
CABC	SICABLE CI	C	26	30000 /		NC			30 000	30 000	27 750	32 250	2 250	May 31, 2012	29 000	40 000
FTSC	FILTISAC CI	B	1	Market /		4 900	1 644	8 055 600	4 620	4 900	4 535	5 265	321	July 19, 2010	2 500	4 900
NEIC	NEI-CEDA CI	C	7	2775 /		2 775	25	69 375	2 775	2 775	2 570	2 980	225	June 28, 2001	2 600	3 000
N TLC	NESTLE CI	B	19	44000 / 46000	2	44 000	5	220 000	44 000	44 000	40 700	47 300	630	August 12, 2011	43 000	51 000
SEMC	CROWN SIEM CI	B	25	22015 /		NC			22 010	22 010	20 360	23 660	675	September 28, 2011	21 995	24 515
SIVC	SIVOA CI	C		/ 7400	3	7 400	2	14 800	7 400	7 400	6 845	7 955	405	July 4, 2012	6 200	9 000
SLBC	SOLIBRA CI	A	3	188100 /		NC			188 000	188 000	173 900	202 100	16 380	May 2, 2012	158 005	188 000
SMBC	SMB CI	B	161	Market / 20000	4	NC			19 000	18550 Ex-c	17 160	19 940	450	July 18, 2012	16 000	22 295
STBC	SITAB CI	B	14	73000 / 73500	25	73 000	55	4 015 000	73 500	73 000	67 525	78 475	8 399	April 10, 2012	57 500	80 000
TTRC	TRITURAF CI-Company in Liquidation	C		/ 800	106	NC			800	800	740	860	1 440	July 19, 2002	800	1 480
UNLC	UNILEVER CI	B	1	Market / Market	5	NC			40 100	40 100	37 095	43 105	1 233	July 9, 2012	35 085	43 000
UNXC	UNIWAX CI	C	10	6475 / 7500	511	NC			7 000	7 000	6 475	7 525	1 350	June 6, 2003	6 450	9 675
TOTAL							1 731	12 374 775								
PUBLICS UTILITIES - SECTOR																
CIEC	CIE CI	B	19	24400 / 24500	7	24 400	35	854 000	24 500	24 400	22 570	26 230	2 052	May 31, 2012	14 000	25 850
ONTBF	ONATEL BF	A	200	38750 / 39000	341	39 000	159	6 201 000	39 000	39 000	36 075	41 925	2 450	June 1, 2012	37 200	45 500
SDCC	SO DE CI	B	41	25500 / 26005	6	NC			26 005	26 005	24 055	27 955	2 430	May 31, 2012	14 000	28 975
SNTS	SONATEL SN	A	100	112000 / 113000	1 557	113 000	352	39 776 000	113 000	113 000	104 525	121 475	13 050	May 3, 2012	105 000	145 000
TOTAL							546	46 831 000								
FINANCIAL - SECTOR																
BICC	BICI CI	B		/ 36105	7	36 105	18	649 890	36 105	36 105	33 400	38 810	432	October 24, 2011	28 900	37 625
BOAB	BANK OF AFRICA BN	B	4	54500 /		54 500	10	545 000	54 000	54 500	50 415	58 585	3 720	May 7, 2012	47 000	55 000
BOABF	BANK OF AFRICA BF	B	3	37500 /		NC			37 000	37 000	34 225	39 775	2 625	May 2, 2012	31 000	37 200
BOAC	BANK OF AFRICA CI	B		/ 28000	276	28 000	100	2 800 000	28 000	28 000	25 900	30 100	1 800	June 2, 2010	25 500	32 140
BOAN	BANK OF AFRICA NG	B	100	33500 / 34000	204	33 505	100	3 350 500	32 500	33 505	30 995	36 015	1 800	June 27, 2012	30 000	43 100
ETIT	ECOBANK TRANS. INCORP. TG (**)	A	42 395	38 / 39	3 755	39	53 312	2 079 168	40	39	37	41	2,099*	July 17, 2012	36	49
SAFC	SAFCA CI	C	15	Market /		20 000	5	100 000	20 000	20 000	18 500	21 500	1 440	July 29, 2011	17 000	23 000
SGB C	SGB CI	A	7	42505 / 44995	23	42 505	123	5 228 115	45 000	42 505	39 320	45 690	3 990	June 11, 2012	32 000	49 450
TOTAL							53 668	14 752 673								
TRANSPORTATION - SECTOR																
SDSC	BOLLORE AFRICA LOGISTICS CI	B	100	46110 / Market	2	NC			46 000	46 000	42 550	49 450	4 660	May 24, 2012	39 900	50 130
SVOC	MOVIS CI	C	118	Market /		NC			3 705	3 705	3 430	3 980	270	July 5, 1999	2 600	3 705
TOTAL																
AGRICULTURE - SECTOR																
PALC	PALM CI	A	15	19300 / 19500	112	19 500	199	3 880 500	19 500	19 500	18 040	20 960	810	June 1, 2012	9 300	22 655
SICC	SICOR CI	C		/ 3750	21	NC			3 795	3 795	3 515	4 075	1 919	September 25, 2000	3 795	3 795
SOGC	SOGB CI	A		/ Market	326	74 000	533	39 442 000	75 000	74 000	68 450	79 550	8 334	June 27, 2011	35 000	90 250
SPHC	SAPH CI	A		/ Market	234	35 000	416	14 560 000	37 000	35 000	32 375	37 625	6 930	June 22, 2012	34 490	53 000
TOTAL							1 148	57 882 500								
DISTRIBUTION - SECTOR																
ABJC	SERVAIR ABIDJAN CI	C	30	6000 / 6300	2	6 300	36	226 800	6 300	6 300	5 830	6 770	225	July 13, 2000	3 585	9 500
BNBC	BERNABE CI	B				NC			41 400	41 400	38 295	44 505	4 095	July 10, 2012	16 300	49 125
CFAC	CFAO CI	B		/ 23000	58	NC			22 000	22 000	20 350	23 650	299,7	June 18, 2012	14 000	22 000
PRSC	TRACTAFRIC MOTORS CI	B	101	84900 / 90000	8	NC			84 900	84 900	78 535	91 265	8 550	May 24, 2012	75 000	90 300
SHEC	VIVO ENERGY CI	B	4	19500 / Market	10	NC			20 000	20 000	18 500	21 500	828	August 31, 2011	11 100	21 000
SRIC	SARI CI	C	1 831	Market /		NC			39 000	39 000	36 075	41 925	2 309	July 21, 2011	33 245	43 425
T TLC	TOTAL CI	B	19	80005 /		80 005	8	640 040	81 000	80 005	74 005	86 005	2 170	August 10, 2011	70 000	81 000
TOTAL							44	866 840								
OTHERS SECTORS																
STAC	SETAO CI	C	11	Market /		4 390	35	153 650	4 390	4 390	4 065	4 715			2 910	5 000
TOTAL							35	153 650								
TOTAL - STOCKS MARKET							57 172	132 861 438								

Legend

(*) Indicative, not definitive.
 (**) the capital of the company includes convertible preference shares after 3 to 5 years into common shares.
 Mentions : NC: Unlisted Ex: Ex-coupon or Ex-right SP: Suspended DIF: Differed
 Classify Stock exchange Capitalization :
 A: Companies having a stock exchange capitalization Higher than XOF 100 billion.
 B: Companies having a stock exchange capitalization Ranging between XOF 10 billion and XOF 100 billion.
 C: Companies having a Lower stock exchange capitalization or equalizes to XOF 10 billion.

RIGHTS MARKET

Symbol	Security	Qty	Price Bid./Ask.	Qty	Curr. Price	Volume	Value	Previous Price	Next Session		Parity	Trading Period	
									Reference Price	Price Range		Start	End
TOTAL-RIGHTS MARKET													

Parity: y to x means y rights for x new shares.

BONDS MARKET

July 13th, 2012 Session

Symbol	Security	Qty	Price Bid./Ask.	Qty	Curr. Price	Volume	Value	Previous Price	Next Session		Coupon Income	Type Amort	Bond Coupon				
									Price Référence	Price Range			Period	Net Income	Payment date		
REGIONAL BOND																	
BIDC.O1	BIDC 5.60% 2006-2013				NC			10 000	10 000	9 250	10 750	515,63	ACD	A	560,000	August 11, 2011	
BIDC.O2	BIDC 6.75 % 2010-2017	58	10000 /		NC			10 000	10 000	9 250	10 750	184,43	ACD	S	337,500	04/04-10	
BOAB.O2	BOA BENIN 6.20% 2009-2014		/ 9900	120	NC			9 900	9 900	9 160	10 640	31,93	AC	A	582,800	June 23, 2012	
BOABF.O2	BOA BURKINA F. 6.20% 2009-2014				NC			10 000	10 000	9 250	10 750	31,93	AC	A	582,800	June 23, 2012	
BOAC.O1	BOA - CI 6.20% 2009-2014				NC			10 000	10 000	9 250	10 750	33,29	AC	A	607,600	June 23, 2012	
BOAD.O7	BOAD 5% 2005-2013				NC			10 000	10 000	9 250	10 750	271,23	ACD	A	500,000	December 28, 2011	
BOAD.O9	BOAD 5% 2006-2014				NC			10 000	10 000	9 250	10 750	215,07	ACD	A	500,000	February 7, 2012	
BOAD.O10	BOAD 4.75% 2006-2012				NC			10 000	10 000	9 250	10 750	204,32	ACD	A	475,000	February 7, 2012	
BOAD.O11	BOAD 5.95% 2012-2019				NC			10 000	10 000	9 250	10 750	210,29	ACD	A	595,000	March 6, 2012	
BOAM.O2	BOA MALI 6.50% 2009-2014				NC			10 000	10 000	9 250	10 750	30,99	AC	A	565,500	June 23, 2012	
BOAN.O1	BOA NIGER 6.50% 2009-2014				NC			9 900	9 900	9 160	10 640	30,99	AC	A	565,500	June 23, 2012	
BOAS.O1	BOA SENEGAL 6.50% 2009-2014				NC			10 000	10 000	9 250	10 750	33,48	IF	A	611,000	June 23, 2012	
CAAB.O3	CAA BENIN 6.50% 2011-2016				NC			9 800	9 800	9 065	10 535	438,66	ACD	A	650,000	November 9, 2011	
CLTB.O2	CELTEL BURKINA 6.35% 2007-2013				NC			10 000	10 000	9 250	10 750	239,73	ACD	S	298,450	17/02-08	
EOS.O2	ETAT SENEGAL 5.50% 2007-2012				NC			10 000	10 000	9 250	10 750	405,34	ACD	A	550,000	October 18, 2011	
EOS.O3	ETAT SENEGAL 6.75% 2010-2015				NC			10 000	10 000	9 250	10 750	443,84	ACD	A	675,000	November 16, 2011	
EOT.O2	ETAT TOGOLAIS 6.50% 2011-2016		/ 10000	160	NC			9 950	9 950	9 205	10 695	213,70	ACD	A	650,000	March 15, 2012	
PAAC.O1	PAA 6.95% 2010-2017				NC			10 000	10 000	9 250	10 750	85,61	ACD	S	342,361	28/05-11	
PADS.O2	PAD 7% 2010-2017				NC			10 000	10 000	9 250	10 750	34,94	ACD	S	304,500	22/06-12	
PALC.O1	PALMCI 7% 2009-2016					10 000	3	30 000	10 000	10 000	9 250	10 750	28,19	ACD	S	343,000	28/06-12
SHAF.O2	SHELTER AFRIQUE 6% 2008-2014				NC			10 000	10 000	9 250	10 750	86,87	ACD	S	301,639	21/05-11	
TGTLT.O1	TOGO TELECOM 6.50% 2007-2014				NC			5 985	5 985	5 540	6 430	154,43	ACD	S	188,116	15/02-08	
TPBF.O2	TPBF 6.50% 2011-2016				NC			10 000	10 000	9 250	10 750	364,07	ACD	A	650,000	December 21, 2011	
TPCI.O8	TPCI 6.95% 2009-2014	102	10000 /		NC			10 000	10 000	9 250	10 750	654,90	ACD	A	696,904	August 5, 2011	
TPCI.O9	TPCI 6.25% 2010-2013				NC			9 800	9 800	9 065	10 535	73,63	IF	A	625,000	May 31, 2012	
TPCI.O10	TPCI 7% 2010-2017				NC			10 000	10 000	9 250	10 750	546,99	AC	A	700,000	October 1, 2011	
TPCI.O11	TPCI 6.5% 2011-2016	220	10000 /			10 000	30	300 000	10 000	10 000	9 250	10 750	537,81	AC	A	650,000	September 15, 2011
TOTAL						33		330 000									
KOLAS BOND																	
AFD.O1	AFD 5.25% 2008-2016				NC			9 900	9 900	9 160	10 640	176,42	IF	A	523,532	12-mars	
TOTAL																	
TOTAL-BONDS MARKET						33		330 000									

Legend

Type Amort: Type d'Amortissement - IF: IN FINE - AC: AMORTISSEMENT CONSTANT - AD: AMORTISSEMENT DEGRESSIF - ACD: AMORTISSEMENT DIFFERE CONSTANT

Period: Coupons Payment Period - A: Yearly - S: Semi annual - T: Quarterly

Payment date: Interest Payment expiry

Mentions: NC: Unlisted Ex: Ex-coupon ou Ex-right SP: Suspended DIF: Differed

Notices, Decisions, Instructions & Circulars of the day

Notice N°127/BRVM Payment of 2011 dividends - BICI CI.

Notice N°126/BRVM Trading Order Cancellation.

 Notices and instructions are available with National Offices and on the Website of BRVM: www.brvm.org
Erratum:
Calendar of General Meetings - LISTED COMPANIES
August 2012

- August, 30th 2012, Prorogation General Meeting - SICOR CI.

December 2012

- December, 12nd 2012, Prorogation General Meeting - MOVIS CI.