



# Bulletin Officiel de la Cote

## BOURSE REGIONALE DES VALEURS MOBILIERES S.A.

SOCIETE ANONYME AU CAPITAL DE FCFA 3 062 040 000  
 Siège Social: Abidjan - COTE D'IVOIRE  
 Siège Social : 18, Rue Joseph Anoma (Rue des Banques) – 01 B.P. 3802 Abidjan 01  
 Tel: (225) 20 326 685 / 20 326 686 Fax : (225) 20 326 684  
 Site Internet: [www.brvm.org](http://www.brvm.org)

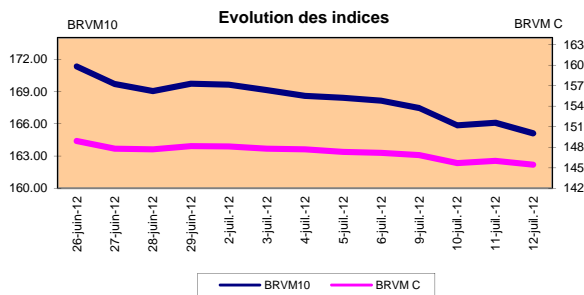
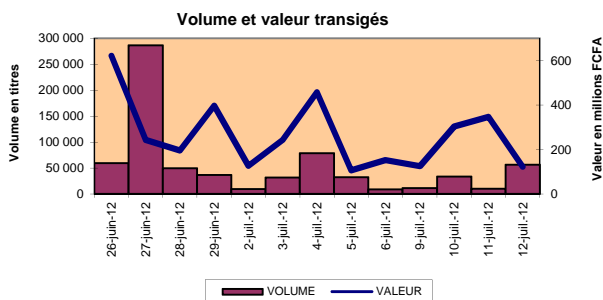
Bulletin du 12 juillet 2012

Vol : 15 N° : 134

### Séance du 12 juillet 2012

#### Indices de référence

Base = 100 au 15 septembre 1998	Fermeture	Variation		Fermeture Précédente	Capitalisation Boursière en F CFA
		en valeur	en %		
BRVM 10	165.11	-0.99	-0.60%	166.10	2 460 213 737 860
BRVM Composite	145.47	-0.53	-0.36%	146.00	3 330 327 137 495
Capitalisation du marché obligataire ( en F CFA)					839 304 758 600



#### Indices sectoriels

Base = 100 au 14 juin 1999	Fermeture	Variation		Fermeture Précédente	Nombre de sociétés
		en valeur	en %		
BRVM - Industrie	84.43	0.79	0.94%	83.64	12
BRVM - Services Publics	335.82	0.00	0.00%	335.82	4
BRVM - Finances	58.20	-0.08	-0.14%	58.28	8
BRVM - Transport	233.14	0.00	0.00%	233.14	2
BRVM - Agriculture	414.79	-13.09	-3.06%	427.88	4
BRVM - Distribution	130.02	1.06	0.82%	128.96	7
BRVM - Autres Secteurs	54.20	0.00	0.00%	54.20	1

#### Sommaire du marché

	Volume Transigé	Valeur Totale Transigée (F CFA)	Nombre de Transactions	Nombre de titres échangés	Titres		
					Gains	Pertes	Inchangés
Actions	56 421	121 737 065	105	13	3	4	6
Obligations	50	490 000	1	1	0	1	0
Droits	0	0	0	0	0	0	0

Titres les plus actifs		Plus fortes hausses			Plus fortes baisses		
Titres	Volume	Titres	Cours	Variation	Titres	Cours	Variation
ECOBANK TRANS. INCORP. TG	54 414	SITAB CI	73 500	3500	SOGB CI	75 000	-5 000
SONATEL SN	644	CFAO CI	22 000	1000	BANK OF AFRICA NG	32 500	-1 500
PALM CI	386	FILTISAC CI	4 620	320	SAPH CI	37 000	-1 000
SAPH CI	209				UNIWAX CI	7 000	-500
BANK OF AFRICA NG	200				CAA BENIN 6,50% 2011-2016	9 800	-200

#### Indices boursiers internationaux

Places financières africaines	Indices	Clôture 12-juil.-12	Variation Séance précédente	Indices au 30-déc.-11	Autres places financières	Indices	Clôture 12-juil.-12	Variations Séance précédente	Indices au 30-déc.-11
ACCRA (*)	GSE	1 025.37	-0.80%	969.03	PARIS (**)	CAC 40	3 141.24	-0.51%	3.159,81
CASABLANCA (**)	MADEX	7 970.81	-0.39%	9011.57	LONDRES (**)	FOOTSIE 100	5 591.69	-1.29%	5.572,28
LAGOS (*)	NSE	22 253.71	0.60%	20,730.63	NEW YORK (**)	DJIA	12 604.53	-0.38%	12.217,56
TUNIS (*)	TUNINDEX	5 078.44	0.94%	4.722.25	TOKYO (*)	NIKKEI 225	8 720.01	-1.48%	8.455,35

(\*) Indices de la veille

(\*\*) Indices à 11 H00GMT

#### Coupons annoncés

Symbole	Titre	Coupon		
		Montant net (FCFA)	Date de détachement	Date de paiement
ETIT	ETI TG	0.4 cent \$ US	28-juin-12	17-juil.-12
SMBC	SMB CI	450	16-juil.-12	18-juil.-12
SOGC	SOGB CI	10 417	19-juil.-12	23-juil.-12

ND: Non Disponible

MARCHÉ DES ACTIONS

Séance du 12 juillet 2012

Symbole	Titre	Classe de Capitalisation Boursière	Qté	Cours Ach. / Vend.	Qté	Cours du jour	Volume	Valeur	Cours Précéd.	Séance prochaine			Dernier dividende Payé		Cours extrêmes sur les 52 dernières semaines	
										Cours Référence	Ecart maximum		Montant net	Date	Plus Bas	Plus Haut
<b>SECTEUR - INDUSTRIE</b>																
CABC	SICABLE CI	C	11	30000 /		NC			30 000	30 000	27 750	32 250	2 250	31-mai-12	29 000	40 000
FTSC	FILTISAC CI	B	210	Marché /		4 620	20	92 400	4 300	4 620	4 275	4 965	321	19-juil-10	2 500	4 300
NEIC	NEI-CEDA CI	C	32	2775 /		NC			2 775	2 775	2 570	2 980	225	28-juin-01	2 600	3 000
NTLC	NESTLE CI	B	1	Marché / 46000	2	NC			44 000	44 000	40 700	47 300	630	12-août-11	43 000	51 000
SEMC	CROWN SIEM CI	B	22	22010 /		NC			22 010	22 010	20 360	23 660	675	28-sept-11	21 995	24 515
SIVC	SIVOA CI	C	2	7400 /		NC			7 400	7 400	6 845	7 955	405	04-juil-12	6 200	9 000
SLBC	SOLIBRA CI	A	118	188000 /		NC			188 000	188 000	173 900	202 100	16 380	02-mai-12	158 005	188 000
SMBC	SMB CI	B	100	Marché / 20000	4	NC			19 000	19 000	17 575	20 425	344	14-sept-11	16 000	22 295
STBC	SITAB CI	B	24	73500 / 75000	54	73 500	8	588 000	70 000	73 500	67 990	79 010	8 399	10-avr-12	57 500	80 000
TTRC	TRITURAF CI-Ste en Liquidation	C		/ Marché	140	NC			800	800	740	860	1 440	19-juil-02	800	1 480
UNLC	UNILEVER CI	B	1	Marché /		NC			40 100	40 100	37 095	43 105	1 233	09-juil-12	35 085	43 000
UNXC	UNIWAX CI	C		/ Marché	501	7 000	69	483 000	7 500	7 000	6 475	7 525	1 350	06-juin-03	6 450	9 675
<b>TOTAL</b>							<b>97</b>	<b>1 163 400</b>								
<b>SECTEUR - SERVICES PUBLICS</b>																
CIEC	CIE CI	B	120	24100 / 25000	281	24 500	40	980 000	24 500	24 500	22 665	26 335	2 052	31-mai-12	14 000	25 850
ONTBF	ONATEL BF	A	3	40000 / 40000	292	NC			39 000	39 000	36 075	41 925	2 450	01-juin-12	37 200	45 500
SDCC	SODE CI	B	5	Marché /		NC			26 005	26 005	24 055	27 955	2 430	31-mai-12	14 000	28 975
SNTS	SONATEL SN	A	100	112000 / 113000	1 510	113 000	644	72 772 000	113 000	113 000	104 525	121 475	13 050	03-mai-12	105 000	145 000
<b>TOTAL</b>							<b>684</b>	<b>73 752 000</b>								
<b>SECTEUR - FINANCES</b>																
BICC	BICI CI	B	18	36105 / 38000	77	36 105	1	36 105	36 105	36 105	33 400	38 810	432	24-oct-11	28 900	37 625
BOAB	BANK OF AFRICA BN	B	6	54500 /		NC			54 000	54 000	49 950	58 050	3 720	07-mai-12	47 000	55 000
BOABF	BANK OF AFRICA BF	B	12	Marché /		NC			37 000	37 000	34 225	39 775	2 625	02-mai-12	31 000	37 200
BOAC	BANK OF AFRICA CI	B	7	29000 / 28500	12	NC			28 000	28 000	25 900	30 100	1 800	02-juin-10	25 500	32 140
BOAN	BANK OF AFRICA NG	B	1	32500 / 33500	100	32 500	200	6 500 000	34 000	32 500	30 065	34 935	1 800	27-juin-12	30 000	43 100
ETIT	ECOBANK TRANS. INCORP. TG (**)	A	27 380	39 / 40	89 745	40	54 414	2 176 560	40	40	37	43	2 099*	17-juil-12	36	49
SAFC	SAFCA CI	C	20	Marché /		NC			20 000	20 000	18 500	21 500	1 440	29-juil-11	17 000	23 000
SGBC	SGB CI	A	310	42000 / 45000	109	45 000	195	8 775 000	45 000	45 000	41 625	48 375	3 990	11-juin-12	32 000	49 450
<b>TOTAL</b>							<b>54 810</b>	<b>17 487 665</b>								
<b>SECTEUR - TRANSPORT</b>																
SDSC	BOLLORE AFRICA LOGISTICS CI	B	30	46005 / 46000	2	NC			46 000	46 000	42 550	49 450	4 660	24-mai-12	39 900	50 130
SVOC	MOVIS CI	C	79	Marché /		NC			3 705	3 705	3 430	3 980	270	05-juil-99	2 600	3 705
<b>TOTAL</b>																
<b>SECTEUR - AGRICULTURE</b>																
PALC	PALM CI	A	36	19500 / 20000	540	19 500	386	7 527 000	19 500	19 500	18 040	20 960	810	01-juin-12	8 995	22 655
SICC	SICOR CI	C		/ Marché	2	NC			3 795	3 795	3 515	4 075	1 919	25-sept-00	3 795	3 795
SOGC	SOGB CI	A	364	75000 / 79995	150	75 000	168	12 600 000	80 000	75 000	69 375	80 625	8 334	27-juin-11	35 000	90 250
SPHC	SAPH CI	A		/ Marché	1 157	37 000	209	7 733 000	38 000	37 000	34 225	39 775	6 930	22-juin-12	34 490	53 000
<b>TOTAL</b>							<b>763</b>	<b>27 860 000</b>								
<b>SECTEUR - DISTRIBUTION</b>																
ABJC	SERVAIR ABIDJAN CI	C	30	6000 / 6300	28	NC			6 300	6 300	5 830	6 770	225	13-juil-00	3 585	9 500
BNBC	BERNABE CI	B		/ Marché	5	NC			41 400	41 400	38 295	44 505	4 095	10-juil-12	16 300	49 125
CFAC	CFAO CI	B		/ 22000	58	22 000	67	1 474 000	21 000	22 000	20 350	23 650	299,7	18-juin-12	14 000	21 300
PRSC	TRACTAFRIC MOTORS CI	B	101	84900 /		NC			84 900	84 900	78 535	91 265	8 550	24-mai-12	75 000	90 300
SHEC	VIVO ENERGY CI	B	500	19505 / 20000	12	NC			20 000	20 000	18 500	21 500	828	31-août-11	11 100	21 000
SRIC	SARI CI	C	2 131	Marché /		NC			39 000	39 000	36 075	41 925	2 309	21-juil-11	33 245	43 430
TTLC	TOTAL CI	B	3	Marché / Marché	3	NC			81 000	81 000	74 925	87 075	2 170	10-août-11	70 000	81 000
<b>TOTAL</b>							<b>67</b>	<b>1 474 000</b>								
<b>AUTRES SECTEURS</b>																
STAC	SETAO CI	C	46	Marché /		NC			4 390	4 390	4 065	4 715			2 910	5 000
<b>TOTAL</b>																
<b>TOTAL - Marché des actions</b>							<b>56 421</b>	<b>121 737 065</b>								

**Légende:**

(\*) Montant indicatif et non définitif.

(\*\*) le capital de la société contient des actions de priorités convertibles au bout de 3 - 5 ans en actions ordinaire

Mentions : NC: Non Coté Ex: Ex-coupon ou Ex-droit SP: Suspendu DIF: Différé

Classe de Capitalisation Boursière :

A Sociétés ayant une capitalisation boursière Supérieure à 100 milliards FCFA.

B Sociétés ayant une capitalisation boursière Comprise entre 10 milliards FCFA et 100 milliards FCFA.

C Sociétés ayant une capitalisation boursière Inférieure ou égale à 10 milliards FCFA.

**MARCHÉ DES DROITS**

Symbole	Titre	Qté	Cours Ach. / Vend.	Qté	Cours du jour	Volume	Valeur	Cours Précéd.	Séance prochaine		Parité	Période de Négociation	
									Cours Référence	Ecart maximum		Début	Fin
<b>TOTAL-Marché des droits</b>													

Parité: y pour x signifie y droits pour x action nouvelle

**MARCHÉ DES OBLIGATIONS**

Séance du 12 juillet 2012

Symbole	Titre	Qté	Cours Ach. / Vend.	Qté	Cours du jour	Volume	Valeur	Cours Précéd.	Séance prochaine		Coupon couru	Type Amort	Coupon d'intérêt				
									Cours Référence	Ecart max			Période	Montant net	Eché.		
<b>OBLIGATIONS REGIONALES</b>																	
BIDC.O1	BIDC 5.60% 2006-2013				NC			10 000	10 000	9 250	10 750	514.10	ACD	A	560.000	11-août	
BIDC.O2	BIDC 6.75 % 2010-2017				NC			10 000	10 000	9 250	10 750	182.58	ACD	S	337.500	04/04-10	
BOAB.O2	BOA BENIN 6.20% 2009-2014		/ 9900	120	NC			9 900	9 900	9 160	10 640	30.34	AC	A	582.800	23-juin	
BOABF.O2	BOA BURKINA F. 6.20% 2009-2014				NC			10 000	10 000	9 250	10 750	30.34	AC	A	582.800	23-juin	
BOAC.O1	BOA - CI 6.20% 2009-2014		/ 10000	4	NC			10 000	10 000	9 250	10 750	31.63	AC	A	607.600	23-juin	
BOAD.O7	BOAD 5% 2005-2013				NC			10 000	10 000	9 250	10 750	269.86	ACD	A	500.000	28-déc	
BOAD.O9	BOAD 5% 2006-2014				NC			10 000	10 000	9 250	10 750	213.70	ACD	A	500.000	07-févr	
BOAD.O10	BOAD 4.75% 2006-2012				NC			10 000	10 000	9 250	10 750	203.01	ACD	A	475.000	07-févr	
BOAD.O11	BOAD 5.95% 2012-2019				NC			10 000	10 000	9 250	10 750	208.66	ACD	A	595.000	06-mars	
BOAM.O2	BOA MALI 6.50% 2009-2014				NC			10 000	10 000	9 250	10 750	29.44	AC	A	565.500	23-juin	
BOAN.O1	BOA NIGER 6.50% 2009-2014				NC			9 900	9 900	9 160	10 640	29.44	AC	A	565.500	23-juin	
BOAS.O1	BOA SENEGAL 6.50% 2009-2014				NC			10 000	10 000	9 250	10 750	31.81	IF	A	611.000	23-juin	
CAAB.O3	CAA BENIN 6.50% 2011-2016					9 800	50	490 000	10 000	9 800	9 065	10 535	436.89	ACD	A	650.000	09-nov
CLTB.O2	CELTEL BURKINA 6.35% 2007-2013				NC			10 000	10 000	9 250	10 750	238.10	ACD	S	298.450	17/02-08	
EOS.O2	ETAT SENEGAL 5.50% 2007-2012				NC			10 000	10 000	9 250	10 750	403.84	ACD	A	550.000	18-oct	
EOS.O3	ETAT SENEGAL 6.75% 2010-2015				NC			10 000	10 000	9 250	10 750	441.99	ACD	A	675.000	16-nov	
EOT.O2	ETAT TOGOLAIS 6.50% 2011-2016		/ 10000	160	NC			9 950	9 950	9 205	10 695	211.92	ACD	A	650.000	15-mars	
PAAC.O1	PAA 6.95% 2010-2017				NC			10 000	10 000	9 250	10 750	83.75	ACD	S	342.361	28/05-11	
PADS.O2	PAD 7% 2010-2017				NC			10 000	10 000	9 250	10 750	33.28	ACD	S	304.500	22/06-12	
PALC.O1	PALMCI 7% 2009-2016				NC			10 000	10 000	9 250	10 750	26.31	ACD	S	343.000	28/06-12	
SHAF.O2	SHELTER AFRIQUE 6% 2008-2014				NC			10 000	10 000	9 250	10 750	85.23	ACD	S	301.639	21/05-11	
TGTLT.O1	TOGO TELECOM 6.50% 2007-2014				NC			5 985	5 985	5 540	6 430	153.39	ACD	S	188.116	15/02-08	
TPBF.O2	TPBF 6.50% 2011-2016				NC			10 000	10 000	9 250	10 750	362.29	ACD	A	650.000	21-déc	
TPCI.O8	TPCI 6.95% 2009-2014	102	10000 /		NC			10 000	10 000	9 250	10 750	652.99	ACD	A	696.904	05-août	
TPCI.O9	TPCI 6.25% 2010-2013				NC			9 800	9 800	9 065	10 535	71.92	IF	A	625.000	31-mai	
TPCI.O10	TPCI 7% 2010-2017				NC			10 000	10 000	9 250	10 750	545.08	AC	A	700.000	01-oct	
TPCI.O11	TPCI 6.5% 2011-2016	250	10000 /		NC			10 000	10 000	9 250	10 750	536.03	AC	A	650.000	15-sept	
<b>TOTAL</b>						<b>50</b>	<b>490 000</b>										
<b>OBLIGATIONS KOLAS</b>																	
AFD.O1	AFD 5.25% 2008-2016				NC			9 900	9 900	9 160	10 640	174.99	IF	A	523.532	12-mars	
<b>TOTAL</b>																	
<b>TOTAL-Marché des obligations</b>						<b>50</b>	<b>490 000</b>										

**Légende:**

Type Amort: Type d'Amortissement - IF: IN FINE - AC: AMORTISSEMENT CONSTANT - AD: AMORTISSEMENT DEGRESSIF - ACD: AMORTISSEMENT DIFFERE CONSTANT

Période : Périodicité de paiement des coupons - A: annuelle - S: Semestrielle - T: Trimestrielle

Eché. : Echéance de paiement des intérêts

Mentions : NC: Non Coté Ex: Ex-coupon ou Ex-droit SP: Suspendu DIF: Différé

**Avis, Décisions, Instructions & Circulaires du jour**

Avis N°125/BRVM du 12 juillet 2012 Paiement des intérêts annuels et remboursement partiel de l'emprunt obligataire "BIDC 5.60% 2006-2013".  
 Avis N°124/BRVM du 12 juillet 2012 Transactions sur dossier.

Les Avis et Instructions sont disponibles auprès des Antennes Nationales de Bourse et sur le site internet de la BRVM : [www.brvm.org](http://www.brvm.org)

**Erratum:**
**Calendrier des Assemblées Générales 2012**
**Août 2012**

- Prorogation de l'Assemblée Générale Exercice 2011 jusqu'au 31 Août 2012 - SICOR CI.

**Décembre 2012**

- Prorogation de l'Assemblée Générale Exercice 2011 jusqu'au 12 Décembre 2012 - MOVIS CI.



# Official Newsletter

## BOURSE REGIONALE DES VALEURS MOBILIERES S.A.

LIMITED COMPANY, CAPITAL XOF 3 062 040 000

Head Office: Abidjan - COTE D'IVOIRE

Address: 18, Rue Joseph Anoma (Rue des Banques) – 01 B.P. 3802 Abidjan

Tel: (225) 20 326 685 / 20 326 686 Fax : (225) 20 326 684

Website : [www.brvm.org](http://www.brvm.org)

July 12, 2012

Vol : 15 N° :

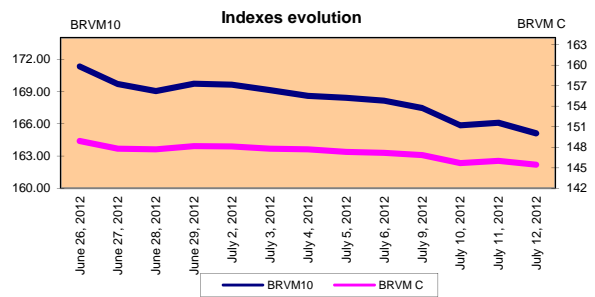
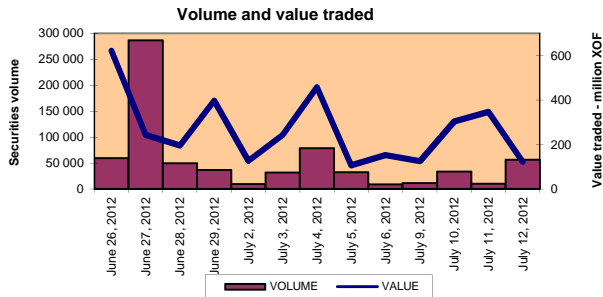
134

### July 12, 2012 Session

#### References Indexes

Base = 100 To September 15th, 1998	Close	Change		Previous Close	Market Capitalization XOF
		Value	%		
BRVM 10	165.11	-0.99	-0.60%	166.10	2 460 213 737 860
BRVM Composite	145.47	-0.53	-0.36%	146.00	3 330 327 137 495

Bonds Market Capitalization ( XOF)	839 304 758 600
------------------------------------	-----------------



#### Sectoral Indexes

Base = 100 on June 14th, 1999	Close	Change		Previous Close	Number of Companies
		Value	%		
BRVM - Industry	84.43	0.79	0.94%	83.64	12
BRVM - Public Utility Service	335.82	0.00	0.00%	335.82	4
BRVM - Financial	58.20	-0.08	-0.14%	58.28	8
BRVM - Transport	233.14	0.00	0.00%	233.14	2
BRVM - Agriculture	414.79	-13.09	-3.06%	427.88	4
BRVM - Distribution	130.02	1.06	0.82%	128.96	7
BRVM - Others Sectors	54.20	0.00	0.00%	54.20	1

#### Market Summary

	Volume Traded	Total Value Traded (XOF)	Number of Transactions	Number of securities Traded	securities		
					Gains	Losses	traded
Stocks	56 421	121 737 065	105	13	3	4	6
Bonds	50	490 000	1	1	0	1	0
Rights	0	0	0	0	0	0	0

Most Actives securities		Raise			Drop		
securities	Volume	securities	Price	Change	securities	Price	Change
ECOBANK TRANS. INCORP. TG	54 414	SITAB CI	73 500	3500	SOGB CI	75 000	-5 000
SONATEL SN	644	CFAO CI	22 000	1000	BANK OF AFRICA NG	32 500	-1 500
PALM CI	386	FILTISAC CI	4 620	320	SAPH CI	37 000	-1 000
SAPH CI	209				UNIWAX CI	7 000	-500
BANK OF AFRICA NG	200				CAA BENIN 6,50% 2011-2016	9 800	-200

#### International Exchange indexes

African exchanges	Indexes	Close	Changes	indexes	Others exchanges	Indexes	Close	Changes	Indexes
ACCRA (*)	GSE	1 025.37	-0.80%	969.03	PARIS (**)	CAC 40	3 141.24	-0.51%	3 159.81
CASABLANCA (**)	MADEX	7 970.81	-0.39%	9011.57	LONDRES (**)	FOOTSIE 100	5 591.69	-1.29%	5 572.28
LAGOS (*)	NSE	22 253.71	0.60%	20,730.63	NEW YORK (**)	DJIA	12 604.53	-0.38%	12,217.56
TUNIS (*)	TUNINDEX	5 078.44	0.94%	4,722.25	TOKYO (*)	NIKKEI 225	8 720.01	-1.48%	8,455.35

(\*) Indexes of the day before

(\*\*) Indexes at 11 H00 GMT

#### Announced Coupons

Symbol	securities	Coupon		
		Net Income (XOF)	Detachment Date	Payment Date
ETIT	ETI TG	0.4 cent \$ US	June 28, 2012	July 17, 2012
SMBC	SMB CI	450	July 16, 2012	July 18, 2012
SOGB	SOGB CI	10 417	July 19, 2012	July 23, 2012

NA: Not Available

STOCKS MARKET

July 12th, 2012 Session

Symbol	Security	Classify Stock exchange Capitalization	Qty	Price Bid./Ask.	Qty	Curr. Price	Volume	Value	Previous Price	Next Session		Dividend paid		Extremes Price during the past 52 weeks		
										Price Réference	Price Range	Net Income	Date	Low	High	
<b>INDUSTRY - SECTOR</b>																
CABC	SICABLE CI	C	11	30000 /		NC			30 000	30 000	27 750	32 250	2 250	May 31, 2012	29 000	40 000
FTSC	FILTISAC CI	B	210	Market /		4 620	20	92 400	4 300	4 620	4 275	4 965	321	July 19, 2010	2 500	4 300
NEIC	NEI-CEDA CI	C	32	2775 /		NC			2 775	2 775	2 570	2 980	225	June 28, 2001	2 600	3 000
N TLC	NESTLE CI	B	1	Market / 46000	2	NC			44 000	44 000	40 700	47 300	630	August 12, 2011	43 000	51 000
SEMC	CROWN SIEM CI	B	22	22010 /		NC			22 010	22 010	20 360	23 660	675	September 28, 2011	21 995	24 515
SIVC	SIVOA CI	C	2	7400 /		NC			7 400	7 400	6 845	7 955	405	July 4, 2012	6 200	9 000
SLBC	SOLIBRA CI	A	118	188000 /		NC			188 000	188 000	173 900	202 100	16 380	May 2, 2012	158 005	188 000
SMBC	SMB CI	B	100	Market / 20000	4	NC			19 000	19 000	17 575	20 425	344	September 14, 2011	16 000	22 295
STBC	SITAB CI	B	24	73500 / 75000	54	73 500	8	588 000	70 000	73 500	67 990	79 010	8 399	April 10, 2012	57 500	80 000
TTRC	TRITURAF CI-Company in Liquidation	C		/ Market	140	NC			800	800	740	860	1 440	July 19, 2002	800	1 480
UNLC	UNILEVER CI	B	1	Market /		NC			40 100	40 100	37 095	43 105	1 233	July 9, 2012	35 085	43 000
UNXC	UNIWAX CI	C		/ Market	501	7 000	69	483 000	7 500	7 000	6 475	7 525	1 350	June 6, 2003	6 450	9 675
<b>TOTAL</b>							<b>97</b>	<b>1 163 400</b>								
<b>PUBLICS UTILITIES - SECTOR</b>																
CIEC	CIE CI	B	120	24100 / 25000	281	24 500	40	980 000	24 500	24 500	22 665	26 335	2 052	May 31, 2012	14 000	25 850
ONTBF	ONATEL BF	A	3	40000 / 40000	292	NC			39 000	39 000	36 075	41 925	2 450	June 1, 2012	37 200	45 500
SDCC	SODE CI	B	5	Market /		NC			26 005	26 005	24 055	27 955	2 430	May 31, 2012	14 000	28 975
SNTS	SONATEL SN	A	100	112000 / 113000	1 510	113 000	644	72 772 000	113 000	113 000	104 525	121 475	13 050	May 3, 2012	105 000	145 000
<b>TOTAL</b>							<b>684</b>	<b>73 752 000</b>								
<b>FINANCIAL - SECTOR</b>																
BICC	BICI CI	B	18	36105 / 38000	77	36 105	1	36 105	36 105	36 105	33 400	38 810	432	October 24, 2011	28 900	37 625
BOAB	BANK OF AFRICA BN	B	6	54500 /		NC			54 000	54 000	49 950	58 050	3 720	May 7, 2012	47 000	55 000
BOABF	BANK OF AFRICA BF	B	12	Market /		NC			37 000	37 000	34 225	39 775	2 625	May 2, 2012	31 000	37 200
BOAC	BANK OF AFRICA CI	B	7	29000 / 28500	12	NC			28 000	28 000	25 900	30 100	1 800	June 2, 2010	25 500	32 140
BOAN	BANK OF AFRICA NG	B	1	32500 / 33500	100	32 500	200	6 500 000	34 000	32 500	30 065	34 935	1 800	June 27, 2012	30 000	43 100
ETIT	ECOBANK TRANS. INCORP. TG (*)	A	27 380	39 / 40	89 745	40	54 414	2 176 560	40	40	37	43	2 099*	July 17, 2012	36	49
SAFC	SAFCA CI	C	20	Market /		NC			20 000	20 000	18 500	21 500	1 440	July 29, 2011	17 000	23 000
SGBC	SGB CI	A	310	42000 / 45000	109	45 000	195	8 775 000	45 000	45 000	41 625	48 375	3 990	June 11, 2012	32 000	49 450
<b>TOTAL</b>							<b>54 810</b>	<b>17 487 665</b>								
<b>TRANSPORTATION - SECTOR</b>																
SDSC	BOLLORE AFRICA LOGISTICS CI	B	30	46005 / 46000	2	NC			46 000	46 000	42 550	49 450	4 660	May 24, 2012	39 900	50 130
SVOC	MOVIS CI	C	79	Market /		NC			3 705	3 705	3 430	3 980	270	July 5, 1999	2 600	3 705
<b>TOTAL</b>																
<b>AGRICULTURE - SECTOR</b>																
PALC	PALM CI	A	36	19500 / 20000	540	19 500	386	7 527 000	19 500	19 500	18 040	20 960	810	June 1, 2012	8 995	22 655
SICC	SICOR CI	C		/ Market	2	NC			3 795	3 795	3 515	4 075	1 919	September 25, 2000	3 795	3 795
SOGC	SOGB CI	A	364	75000 / 79995	150	75 000	168	12 600 000	80 000	75 000	69 375	80 625	8 334	June 27, 2011	35 000	90 250
SPHC	SAPH CI	A		/ Market	1 157	37 000	209	7 733 000	38 000	37 000	34 225	39 775	6 930	June 22, 2012	34 490	53 000
<b>TOTAL</b>							<b>763</b>	<b>27 860 000</b>								
<b>DISTRIBUTION - SECTOR</b>																
ABJC	SERVAIR ABIDJAN CI	C	30	6000 / 6300	28	NC			6 300	6 300	5 830	6 770	225	July 13, 2000	3 585	9 500
BNBC	BERNABE CI	B		/ Market	5	NC			41 400	41 400	38 295	44 505	4 095	July 10, 2012	16 300	49 125
CFAC	CFAO CI	B		/ 22000	58	22 000	67	1 474 000	21 000	22 000	20 350	23 650	299,7	June 18, 2012	14 000	21 300
PRSC	TRACTAFRIC MOTORS CI	B	101	84900 /		NC			84 900	84 900	78 535	91 265	8 550	May 24, 2012	75 000	90 300
SHEC	VIVO ENERGY CI	B	500	19505 / 20000	12	NC			20 000	20 000	18 500	21 500	828	August 31, 2011	11 100	21 000
SRIC	SARI CI	C	2 131	Market /		NC			39 000	39 000	36 075	41 925	2 309	July 21, 2011	33 245	43 430
T TLC	TOTAL CI	B	3	Market / Market	3	NC			81 000	81 000	74 925	87 075	2 170	August 10, 2011	70 000	81 000
<b>TOTAL</b>							<b>67</b>	<b>1 474 000</b>								
<b>OTHERS SECTORS</b>																
STAC	SETAO CI	C	46	Market /		NC			4 390	4 390	4 065	4 715			2 910	5 000
<b>TOTAL</b>																
<b>TOTAL - STOCKS MARKET</b>							<b>56 421</b>	<b>121 737 065</b>								

Legend

(\*) Indicative, not definitive.

(\*\*) the capital of the company includes convertible preference shares after 3 to 5 years into common share;

Mentions : NC: Unlisted Ex: Ex-coupon or Ex-right SP: Suspended DIF: Differed

Classify Stock exchange Capitalization :

A: Companies having a stock exchange capitalization Higher than XOF 100 billion

B: Companies having a stock exchange capitalization Ranging between XOF 10 billion and XOF 100 billion

C: Companies having a Lower stock exchange capitalization or equalizes to XOF 10 billion.

RIGHTS MARKET

Symbol	Security	Qty	Price Bid./Ask.	Qty	Curr. Price	Volume	Value	Previous Price	Next Session		Parity	Trading Period	
									Reference Price	Price Range		Start	End
<b>TOTAL-RIGHTS MARKET</b>													

Parity: y to x means y rights for x new shares.

**BONDS MARKET**

July 12th, 2012 Session

Symbol	Security	Qty	Price Bid./Ask.	Qty	Curr. Price	Volume	Value	Previous Price	Next Session		Coupon Income	Type Amort	Bond Coupon				
									Price Reference	Price Range			Period	Net Income	Payment date		
<b>REGIONAL BOND</b>																	
BIDC.O1	BIDC 5.60% 2006-2013				NC			10 000	10 000	9 250	10 750	514.10	ACD	A	560.000	August 11, 2011	
BIDC.O2	BIDC 6.75 % 2010-2017				NC			10 000	10 000	9 250	10 750	182.58	ACD	S	337.500	04/04-10	
BOAB.O2	BOA BENIN 6.20% 2009-2014		/ 9900	120	NC			9 900	9 900	9 160	10 640	30.34	AC	A	582.800	June 23, 2012	
BOABF.O2	BOA BURKINA F. 6.20% 2009-2014				NC			10 000	10 000	9 250	10 750	30.34	AC	A	582.800	June 23, 2012	
BOAC.O1	BOA - CI 6.20% 2009-2014		/ 10000	4	NC			10 000	10 000	9 250	10 750	31.63	AC	A	607.600	June 23, 2012	
BOAD.O7	BOAD 5% 2005-2013				NC			10 000	10 000	9 250	10 750	269.86	ACD	A	500.000	December 28, 2011	
BOAD.O9	BOAD 5% 2006-2014				NC			10 000	10 000	9 250	10 750	213.70	ACD	A	500.000	February 7, 2012	
BOAD.O10	BOAD 4.75% 2006-2012				NC			10 000	10 000	9 250	10 750	203.01	ACD	A	475.000	February 7, 2012	
BOAD.O11	BOAD 5.95% 2012-2019				NC			10 000	10 000	9 250	10 750	208.66	ACD	A	595.000	March 6, 2012	
BOAM.O2	BOA MALI 6.50% 2009-2014				NC			10 000	10 000	9 250	10 750	29.44	AC	A	565.500	June 23, 2012	
BOAN.O1	BOA NIGER 6.50% 2009-2014				NC			9 900	9 900	9 160	10 640	29.44	AC	A	565.500	June 23, 2012	
BOAS.O1	BOA SENEGAL 6.50% 2009-2014				NC			10 000	10 000	9 250	10 750	31.81	IF	A	611.000	June 23, 2012	
CAAB.O3	CAA BENIN 6.50% 2011-2016					9 800	50	490 000	10 000	9 800	9 065	10 535	436.89	ACD	A	650.000	November 9, 2011
CLTB.O2	CELTEL BURKINA 6.35% 2007-2013				NC			10 000	10 000	9 250	10 750	238.10	ACD	S	298.450	17/02-08	
EOS.O2	ETAT SENEGAL 5.50% 2007-2012				NC			10 000	10 000	9 250	10 750	403.84	ACD	A	550.000	October 18, 2011	
EOS.O3	ETAT SENEGAL 6.75% 2010-2015				NC			10 000	10 000	9 250	10 750	441.99	ACD	A	675.000	November 16, 2011	
EOT.O2	ETAT TOGOLAIS 6.50% 2011-2016		/ 10000	160	NC			9 950	9 950	9 205	10 695	211.92	ACD	A	650.000	March 15, 2012	
PAAC.O1	PAA 6.95% 2010-2017				NC			10 000	10 000	9 250	10 750	83.75	ACD	S	342.361	28/05-11	
PADS.O2	PAD 7% 2010-2017				NC			10 000	10 000	9 250	10 750	33.28	ACD	S	304.500	22/06-12	
PALC.O1	PALMCI 7% 2009-2016				NC			10 000	10 000	9 250	10 750	26.31	ACD	S	343.000	28/06-12	
SHAF.O2	SHELTER AFRIQUE 6% 2008-2014				NC			10 000	10 000	9 250	10 750	85.23	ACD	S	301.639	21/05-11	
TGTL.O1	TOGO TELECOM 6.50% 2007-2014				NC			5 985	5 985	5 540	6 430	153.39	ACD	S	188.116	15/02-08	
TPBF.O2	TPBF 6.50% 2011-2016				NC			10 000	10 000	9 250	10 750	362.29	ACD	A	650.000	December 21, 2011	
TPCI.O8	TPCI 6.95% 2009-2014	102	10000 /		NC			10 000	10 000	9 250	10 750	652.99	ACD	A	696.904	August 5, 2011	
TPCI.O9	TPCI 6.25% 2010-2013				NC			9 800	9 800	9 065	10 535	71.92	IF	A	625.000	May 31, 2012	
TPCI.O10	TPCI 7% 2010-2017				NC			10 000	10 000	9 250	10 750	545.08	AC	A	700.000	October 1, 2011	
TPCI.O11	TPCI 6.5% 2011-2016	250	10000 /		NC			10 000	10 000	9 250	10 750	536.03	AC	A	650.000	September 15, 2011	
TOTAL						50		490 000									
<b>KOLAS BOND</b>																	
AFD.O1	AFD 5.25% 2008-2016				NC			9 900	9 900	9 160	10 640	174.99	IF	A	523.532	March 12, 2012	
TOTAL																	
TOTAL-BONDS MARKET						50		490 000									

**Legend**

Type Amort: Type d'Amortissement - IF: IN FINE - AC: AMORTISSEMENT CONSTANT - AD: AMORTISSEMENT DEGRESSIF - ACD: AMORTISSEMENT DIFFERE CONSTANT

Period: Coupons Payment Period - A: Yearly - S: Semi annual - T: Quarterly

Payment date: Interest Payment expiry

Mentions: NC: Unlisted Ex: Ex-coupon ou Ex-right SP: Suspended DIF: Differed

**Notices, Decisions, Instructions & Circulars of the day**

 Notice N°125/BRVM Payment of annual interests and partial redemption of loan "BIDC 5,60% 2006-2013".  
 Notice N°124/BRVM Negotiated deal.

 Notices and instructions are available with National Offices and on the Website of BRVM: [www.brvm.org](http://www.brvm.org)
**Erratum:**
**Calendar of General Meetings - LISTED COMPANIES**
**August 2012**

- August, 30th 2012, Prorogation General Meeting - SICOR CI.

**December 2012**

- December, 12nd 2012, Prorogation General Meeting - MOVIS CI.