



# Bulletin Officiel de la Cote

## BOURSE REGIONALE DES VALEURS MOBILIERES S.A.

SOCIETE ANONYME AU CAPITAL DE FCFA 3 062 040 000

Siège Social: Abidjan - COTE D'IVOIRE

Siège Social : 18, Rue Joseph Anoma (Rue des Banques) – 01 B.P. 3802 Abidjan 01

Tel : (225) 20 326 685 / 20 326 686 Fax : (225) 20 326 684

Site Internet: [www.brvm.org](http://www.brvm.org)

Bulletin du 04 juin 2012

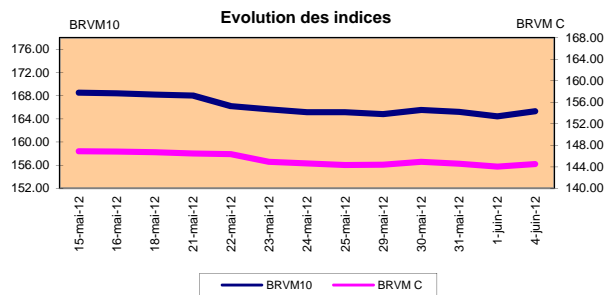
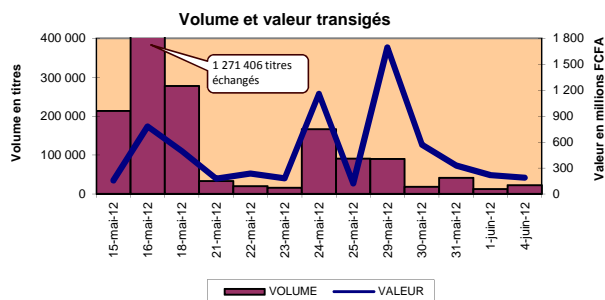
Vol : 15 N° : 106

### Séance du 04 juin 2012

#### Indices de référence

Base = 100 au 15 septembre 1998	Fermeture	Variation		Fermeture Précédente	Capitalisation Boursière en F CFA
		en valeur	en %		
BRVM 10	165.29	0.85	0.52%	164.43	2 478 029 059 902
BRVM Composite	144.54	0.51	0.35%	144.04	3 302 661 052 052

Capitalisation du marché obligataire ( en F CFA)	796 886 601 600
--	-----------------



#### Indices sectoriels

Base = 100 au 14 juin 1999	Fermeture	Variation		Fermeture Précédente	Nombre de sociétés
		en valeur	en %		
BRVM - Industrie	81.36	-0.07	-0.08%	81.43	12
BRVM - Services Publics	335.35	1.91	0.57%	333.44	4
BRVM - Finances	55.65	0.00	0.00%	55.65	8
BRVM - Transport	202.80	0.00	0.00%	202.80	2
BRVM - Agriculture	457.02	3.45	0.76%	453.57	4
BRVM - Distribution	119.69	0.00	0.00%	119.69	7
BRVM - Autres Secteurs	54.20	0.00	0.00%	54.20	1

#### Sommaire du marché

	Volume Transigé	Valeur Totale Transigée (F CFA)	Nombre de Transactions	Nombre de titres échangés	Titres		
					Gains	Pertes	Inchangés
Actions	13 482	95 012 887	92	22	2	4	16
Obligations	9 376	93 759 200	4	4	1	0	3
Droits	0	0	0	0	0	0	0

Titres les plus actifs			Plus fortes hausses			Plus fortes baisses		
Titres	Volume	Titres	Cours	Variation	Titres	Cours	Variation	
ECOBANK TRANS. INCORP. TG	11 464	SONATEL SN	114 000	1000	SODE CI	23 000	-1 000	
PALMCI 7% 2009-2016	6 600	SAPH CI	47 000	990	CIE CI	20 000	-500	
BIDC 6.75 % 2010-2017	2 730	CAA BENIN 6,50% 2011-2016	9 900	200	SOGB CI	78 500	-400	
SAPH CI	496				FILTISAC CI	2 805	-95	
BOLLORE AFRICA L	311							

#### Indices boursiers internationaux

Places financières africaines	Indices	Clôture 4-juin-12	Variation Séance précédente	Indices au 30-déc.-11	Autres places financières	Indices	Clôture 4-juin-12	Variations Séance précédente	Indices au 30-déc.-11
ACCRA (*)	GSE	1 022.80	-0.15%	969.03	PARIS (**)	CAC 40	2 968.71	0.62%	3 159.81
CASABLANCA (**)	MADEX	8 298.56	-0.73%	9011.57	LONDRES (**)	FOOTSIE 100	5 260.19	-1.14%	5 572.28
LAGOS (*)	NSE	21 963.87	-0.46%	20,730.63	NEW YORK (**)	DJIA	12 118.57	-2.22%	12,217.56
TUNIS (*)	TUNINDEX	5 035.36	0.03%	4,722.25	TOKYO (*)	NIKKEI 225	8 295.63	-1.71%	8,455.35

(\*) Indices de la veille

(\*\*) Indices à 11 H00GMT

#### Coupons annoncés

Symbole	Titre	Coupon		
		Montant net (FCFA)	Date de détachement	Date de paiement
SGBC	SGB CI	3 990	7-juin-12	11-juin-12
CFAC	CFAO CI	299.7	14-juin-12	18-juin-12

ND: Non Disponible

MARCHÉ DES ACTIONS

Séance du 04 juin 2012

Symbole	Titre	Classe de Capitalisation Boursière	Qté	Cours Ach. / Vend.	Qté	Cours du jour	Volume	Valeur	Cours Précéd.	Séance prochaine			Dernier dividende Payé		Cours extrêmes de l'année	
										Cours Référence	Ecart maximum		Montant net	Date	Plus Bas	Plus Haut
<b>SECTEUR - INDUSTRIE</b>																
CABC	SICABLE CI	C	502	31500 / 31500	255	DIF			31 500	31 440	29 085	33 795	2 250	31-mai-12	29 000	32 500
FTSC	FILTISAC CI	C	54	2805 / 2990	67	2 805	66	185 130	2 900	2 805	2 595	3 015	321	19-juil-10	2 500	3 485
NEIC	NEI-CEDA CI	C	10	2700 / 2775	8	2 775	1	2 775	2 775	2 775	2 570	2 980	225	28-juin-01	2 775	3 000
NTLC	NESTLE CI	B		/ 45000	1	NC			46 000	46 000	42 550	49 450	630	12-août-11	43 000	48 000
SEMC	CROWN SIEM CI	B	34	22010 / 30000	30	22 010	25	550 250	22 010	22 010	20 360	23 660	675	28-sept-11	21 995	23 640
SIVC	SIVOA CI	C	2 460	6800 / 7500	150	6 800	85	578 000	6 800	6 800	6 290	7 310	540	13-sept-11	6 200	8 490
SLBC	SOLIBRA CI	A	8	186500 /		NC			186 500	186 500	172 515	200 485	16 380	02-mai-12	163 000	186 500
SMBC	SMB CI	B	41	15800 / 17000	37	17 000	48	816 000	17 000	17 000	15 725	18 275	344	14-sept-11	17 000	20 425
STBC	SITAB CI	B	5	68000 / 68000	10	NC			67 010	67 010	61 985	72 035	8 399	10-avr-12	63 000	80 000
TTRC	TRITURAF CI-Ste en Liquidation	C		/ 700	80	NC			800	800	740	860	1 440	19-juil-02	800	1 000
UNLC	UNILEVER CI	B	1	38000 / 40000	23	40 000	3	120 000	40 000	40 000	37 000	43 000	2 421	02-juil-10	38 000	40 005
UNXC	UNIWAX CI	C	24	7000 / 7500	69	7 500	30	225 000	7 500	7 500	6 940	8 060	1 350	06-juin-03	6 450	9 675
<b>TOTAL</b>							<b>258</b>	<b>2 477 155</b>								
<b>SECTEUR - SERVICES PUBLICS</b>																
CIEC	CIE CI	B	8	20000 / 20500	35	20 000	69	1 380 000	20 500	20 000	18 500	21 500	2 052	31-mai-12	16 500	25 850
ONTBF	ONATEL BF	A	2	38400 / 40000	123	NC			40 000	40 000	37 000	43 000	2 450	01-juin-12	38 000	44 000
SDCC	SODE CI	B	20	20000 / 23800	22	23 000	63	1 449 000	24 000	23 000	21 275	24 725	2 430	31-mai-12	18 000	28 975
SNTS	SONATEL SN	A	550	113200 / 114000	1 115	114 000	305	34 770 000	113 000	114 000	105 450	122 550	13 050	03-mai-12	105 000	130 010
<b>TOTAL</b>							<b>437</b>	<b>37 599 000</b>								
<b>SECTEUR - FINANCES</b>																
BICC	BICI CI	B		/ 35000	28	35 000	16	560 000	35 000	35 000	32 375	37 625	432	24-oct-11	31 000	37 625
BOAB	BANK OF AFRICA BN	B	440	54000 /		54 000	60	3 240 000	54 000	54 000	49 950	58 050	3 720	07-mai-12	48 000	55 000
BOABF	BANK OF AFRICA BF	B	179	36600 /		36 600	20	732 000	36 600	36 600	33 855	39 345	2 625	02-mai-12	32 000	36 600
BOAC	BANK OF AFRICA CI	B	183	28500 / 29000	22	28 500	24	684 000	28 500	28 500	26 365	30 635	1 800	02-juin-10	25 500	29 500
BOAN	BANK OF AFRICA NG	B	996	32500 / 37250	7	32 500	5	162 500	32 500	32 500	30 065	34 935	2 250	13-avr-11	30 000	43 100
ETIT	ECOBANK TRANS. INCORP. TG	A	331 143	37 / 38	69 216	38	11 464	435 632	38	38	36	40	1 828	27-juil-11	36	45
SAFC	SAFCA CI	C	10	17000 /		NC			20 000	20 000	18 500	21 500	1 440	29-juil-11	17 000	20 000
SGBC	SGB CI	A	25	42500 / 45000	500	NC			42 000	42 000	38 850	45 150	3 992	09-sept-11	35 100	45 000
<b>TOTAL</b>							<b>11 589</b>	<b>5 814 132</b>								
<b>SECTEUR - TRANSPORT</b>																
SDSC	BOLLORE AFRICA LOGISTICS CI	B	998	40000 / 42000	32	40 000	311	12 440 000	40 000	40 000	37 000	43 000	4 660	24-mai-12	39 900	48 000
SVOC	MOVIS CI	C	28	3500 / 3500	14	DIF			3 240	3 480	3 220	3 740	270	05-juil-99	2 700	3 250
<b>TOTAL</b>							<b>311</b>	<b>12 440 000</b>								
<b>SECTEUR - AGRICULTURE</b>																
PALC	PALM CI	A	10	18500 / 18550	16	18 550	202	3 747 100	18 550	18 550	17 160	19 940	810	01-juin-12	15 000	21 005
SICC	SICOR CI	C	10	3000 / 3750	21	NC			3 795	3 795	3 515	4 075	1 919	25-sept-00	3 795	3 795
SOGB	SOGB CI	A	22	78500 / 79995	12	78 500	100	7 850 000	78 900	78 500	72 615	84 385	8 334	27-juin-11	52 000	80 625
SPHC	SAPH CI	A	84	47000 / 47500	58	47 000	496	23 312 000	46 010	47 000	43 475	50 525	6 930	22-sept-11	39 000	53 000
<b>TOTAL</b>							<b>798</b>	<b>34 909 100</b>								
<b>SECTEUR - DISTRIBUTION</b>																
ABJC	SERVAIR ABIDJAN CI	C	63	6000 / 7000	71	NC			6 475	6 960	6 440	7 480	225	13-juil-00	6 475	9 500
BNBC	BERNABE CI	B	542	34000 / 35000	10	NC			34 000	34 000	31 450	36 550	3 150	27-juil-11	25 500	34 000
CFAC	CFAO CI	B	188	20000 /		NC			20 000	20 000	18 500	21 500	987	21-juil-11	14 000	20 550
PRSC	TRACTAFRIC MOTORS CI	B	1	87700 / 87700	51	NC			90 300	81750 Ex-c	75 620	87 880	8 550	24-mai-12	80 000	90 300
SHEC	VIVO ENERGY CI	B	216	16500 / 18000	487	16 500	84	1 386 000	16 500	16 500	15 265	17 735	828	31-août-11	12 500	19 805
SRIC	SARI CI	C	23	40000 /		NC			35 015	35 015	32 390	37 640	2 309	21-juil-11	33 245	35 735
TTLIC	TOTAL CI	B	1 481	77500 / 80000	3	77 500	5	387 500	77 500	77 500	71 690	83 310	2 170	10-août-11	70 000	80 050
<b>TOTAL</b>							<b>89</b>	<b>1 773 500</b>								
<b>AUTRES SECTEURS</b>																
STAC	SETAO CI	C		/ 4390	1	NC			4 390	4 390	4 065	4 715			4 390	4 800
<b>TOTAL</b>																
<b>TOTAL - Marché des actions</b>							<b>13 482</b>	<b>95 012 887</b>								

**Légende:**  
 (\*) le capital de la société contient des actions de priorités convertibles au bout de 3 - 5 ans en actions ordinaire  
 Mentions : NC: Non Coté Ex: Ex-coupon ou Ex-droit SP: Suspendu DIF: Différé  
**Classe de Capitalisation Boursière :**  
**A** Sociétés ayant une capitalisation boursière Supérieure à 100 milliards FCFA.  
**B** Sociétés ayant une capitalisation boursière Comprise entre 10 milliards FCFA et 100 milliards FCFA.  
**C** Sociétés ayant une capitalisation boursière Inférieure ou égale à 10 milliards FCFA.

MARCHÉ DES DROITS

Symbole	Titre	Qté	Cours Ach. / Vend.	Qté	Cours du jour	Volume	Valeur	Cours Précéd.	Séance prochaine		Parité	Période de Négociation	
									Cours Référence	Ecart maximum		Début	Fin
<b>TOTAL-Marché des droits</b>													

Parité: y pour x signifie y droits pour x action nouvelle

**MARCHÉ DES OBLIGATIONS**

Séance du 04 juin 2012

Symbole	Titre	Qté	Cours Ach. / Vend.	Qté	Cours du jour	Volume	Valeur	Cours Précéd.	Séance prochaine		Coupon cours	Type Amort	Coupon d'intérêt			
									Cours Référence	Ecarts maximaux			Période	Montant net	Eché.	
<b>OBLIGATIONS REGIONALES</b>																
BIDC.O1	BIDC 5.60% 2006-2013				NC			10 000	10 000	9 250	10 750	455.96	ACD	A	560.000	11-août
BIDC.O2	BIDC 6.75 % 2010-2017				10 000	2 730	27 300 000	10 000	10 000	9 250	10 750	112.50	ACD	S	337.500	04/04-10
BOAB.O2	BOA BENIN 6.20% 2009-2014				NC			9 900	9 900	9 160	10 640	552.55	AC	A	582.800	23-juin
BOABF.O2	BOA BURKINA F. 6.20% 2009-2014				NC			10 000	10 000	9 250	10 750	552.55	AC	A	582.800	23-juin
BOAC.O1	BOA - CI 6.20% 2009-2014	90	9800 /		NC			10 000	10 000	9 250	10 750	576.06	AC	A	607.600	23-juin
BOAD.O7	BOAD 5% 2005-2013				NC			10 000	10 000	9 250	10 750	217.81	ACD	A	500.000	28-déc
BOAD.O9	BOAD 5% 2006-2014				NC			10 000	10 000	9 250	10 750	161.64	ACD	A	500.000	07-févr
BOAD.O10	BOAD 4.75% 2006-2012				NC			10 000	10 000	9 250	10 750	153.56	ACD	A	475.000	07-févr
BOAM.O2	BOA MALI 6.50% 2009-2014				NC			10 000	10 000	9 250	10 750	536.14	AC	A	565.500	23-juin
BOAN.O1	BOA NIGER 6.50% 2009-2014				NC			9 900	9 900	9 160	10 640	536.14	AC	A	565.500	23-juin
BOAS.O1	BOA SENEGAL 6.50% 2009-2014				NC			9 800	9 800	9 065	10 535	579.28	IF	A	611.000	23-juin
CAAB.O3	CAA BENIN 6.50% 2011-2016	348	9800 /		9 900	8	79 200	9 700	9 900	9 160	10 640	369.40	ACD	A	650.000	09-nov
CLTB.O2	CELTEL BURKINA 6.35% 2007-2013				NC			10 000	10 000	9 250	10 750	176.13	ACD	S	298.450	17/02-08
EOS.O2	ETAT SENEGAL 5.50% 2007-2012				NC			10 000	10 000	9 250	10 750	346.58	ACD	A	550.000	18-oct
EOS.O3	ETAT SENEGAL 6.75% 2010-2015	1 000	9950 /		NC			10 000	10 000	9 250	10 750	371.71	ACD	A	675.000	16-nov
EOT.O2	ETAT TOGOLAIS 6.50% 2011-2016		/ 10000	4	NC			9 900	9 900	9 160	10 640	144.25	ACD	A	650.000	15-mars
PAAC.O1	PAA 6.95% 2010-2017				NC			9 900	9 900	9 160	10 640	13.03	ACD	S	342.361	28/05-11
PADS.O2	PAD 7% 2010-2017				NC			10 000	10 000	9 250	10 750	275.30	ACD	S	304.500	22/06-12
PALC.O1	PALMCI 7% 2009-2016	50 815	9900 /		10 000	6 600	66 000 000	10 000	10 000	9 250	10 750	298.83	ACD	S	343.000	28/06-12
SEM.O1	SEMA 6.85% 2007-2012				SP			10 000	10 000	9 250	10 750	315.12	ACD	S	297.975	24/05-11
SHAF.O2	SHELTER AFRIQUE 6% 2008-2014	782	10000 /		10 000	38	380 000	10 000	10 000	9 250	10 750	22.95	ACD	S	301.639	21/05-11
STRAC.O1	SOTRA 6.80% 2007-2012				NC			9 800	9 800	9 065	10 535	613.60	AC	A	666.400	03-juil
TGTLT.O1	TOGO TELECOM 6.50% 2007-2014		/ 6000	8	NC			5 910	5 910	5 470	6 350	114.01	ACD	S	188.116	15/02-08
TPBF.O2	TPBF 6.50% 2011-2016				NC			9 900	9 900	9 160	10 640	294.81	ACD	A	650.000	21-déc
TPCI.O8	TPCI 6.95% 2009-2014		/ 9900	18	NC			9 900	9 900	9 160	10 640	580.44	ACD	A	696.904	05-août
TPCI.O9	TPCI 6.25% 2010-2013				NC			9 750	9 750	9 020	10 480	6.85	IF	A	625.000	31-mai
TPCI.O10	TPCI 7% 2010-2017				NC			10 000	10 000	9 250	10 750	472.40	AC	A	700.000	01-oct
TPCI.O11	TPCI 6.5% 2011-2016	3 288	9900 / 10000	100 000	NC			9 800	9 800	9 065	10 535	468.36	AC	A	650.000	15-sept
<b>TOTAL</b>						<b>9 376</b>	<b>93 759 200</b>									
<b>OBLIGATIONS KOLAS</b>																
AFD.O1	AFD 5.25% 2008-2016				NC			9 900	9 900	9 160	10 640	120.48	IF	A	523.532	12-mars
<b>TOTAL</b>																
<b>TOTAL-Marché des obligations</b>						<b>9 376</b>	<b>93 759 200</b>									

**Légende:**

Type Amort: Type d'Amortissement - IF: IN FINE - AC: AMORTISSEMENT CONSTANT - AD: AMORTISSEMENT DEGRESSIF - ACD: AMORTISSEMENT DIFFERE CONSTANT

Période : Périodicité de paiement des coupons - A: annuelle - S: Semestrielle - T: Trimestrielle

Eché. : Echéance de paiement des intérêts

Mentions : NC: Non Coté Ex: Ex-coupon ou Ex-droit SP: Suspendu DIF: Différé

**Avis, Décisions, Instructions & Circulaires du jour**

Avis N°087/BRVM du 04 Juin 2012 Paiement des intérêts semestriels de l'emprunt obligataire " PAD 7% 2010-2017".

Avis N°086/BRVM du 04 Juin 2012 Paiement de dividendes\_ Exercice 2011 - CFAO CÔTE D'IVOIRE.

Avis N°086/BRVM du 04 Juin 2012 Paiement de dividendes\_ Exercice 2011 - CFAO CÔTE D'IVOIRE.

INSTRUCTION N°13 - 2012 BRVMDG - GESTION DU CARNET D'ORDRES.

INSTRUCTION N°14 - 2012 BRVMDG - ORGANISATION DES SEANCES DE COTATIONS.

INSTRUCTION N°15 - 2012 BRVMDG - HORAIRES DE COTATION.

INSTRUCTION N°16 - 2012 BRVMDG - MODALITES D'EXECUTION DES ORDRES - TOUT OU RIEN.

INSTRUCTION N°17 - 2012 BRVMDG - MODALITES D'EXECUTION - ORDRE A QUANTITE MINIMALE.

INSTRUCTION N°18 - 2012 BRVMDG - MODALITES D'EXECUTION DE L'ORDRE - AU MARCHÉ.

INSTRUCTION N°19 - 2012 BRVMDG - MODALITES D'EXECUTION DE L'ORDRE - A LA MEILLEURE LIMITE.

INSTRUCTION N°20 - 2012 BRVMDG - ACHETE / VENDU.

INSTRUCTION N°21 - 2012 BRVMDG - RELATIVE AUX PROCEDURES D'ANNULATION DES TRANSACTIONS.

INSTRUCTION N°22 - 2012 BRVMDG - MODIFICATION DES TRANSACTIONS.

INSTRUCTION N°23 - 2012 BRVMDG - VARIATION DU COURS DE REFERENCE.

Les Avis et Instructions sont disponibles auprès des Antennes Nationales de Bourse et sur le site internet de la BRVM : [www.brvm.org](http://www.brvm.org)

**Erratum:**

**Calendrier des Assemblées Générales à venir - SOCIETES COTEES**

**Juin 2012**

- 05 juin 2012, Assemblée Générale Ordinaire de SERVAIR ABIDJAN CI.
- 07 juin 2012, Assemblée Générale Ordinaire de NEI-CEDA CI.
- 08 juin 2012, Assemblée Générale Ordinaire de UNILEVER CI.
- 12 juin 2012, Assemblée Générale Ordinaire de SOGP CI.
- 14 juin 2012, Assemblée Générale Ordinaire de BERNADE CI.
- 15 juin 2012, Assemblée Générale Mixte de Ecobank Trans. Incorporated TOGO.
- 21 juin 2012, Assemblée Générale Mixte de BICI CI.



# Official Newsletter

## BOURSE REGIONALE DES VALEURS MOBILIERES S.A.

LIMITED COMPANY, CAPITAL XOF 3 062 040 000

Head Office: Abidjan - COTE D'IVOIRE

Address: 18, Rue Joseph Anoma (Rue des Banques) – 01 B.P. 3802 Abidjan

Tel: (225) 20 326 685 / 20 326 686 Fax : (225) 20 326 684

Website : [www.brvm.org](http://www.brvm.org)

June 4, 2012

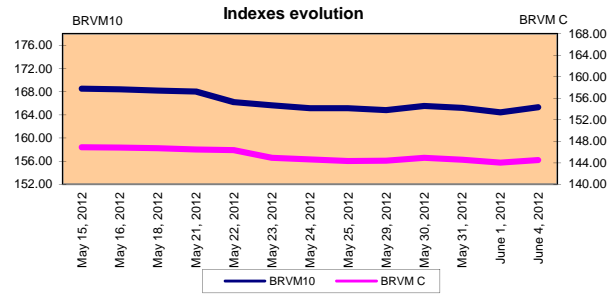
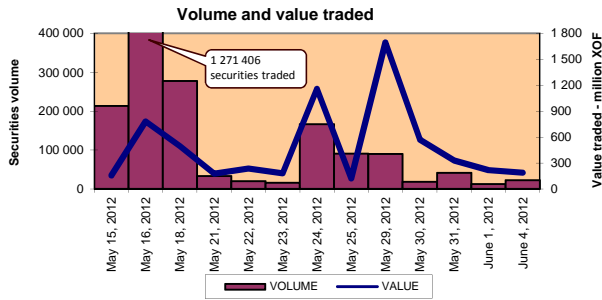
Vol : 15 N° :

106

### June 4, 2012 Session

#### References Indexes

Base = 100 To September 15th, 1998	Close	Change		Previous Close	Market Capitalization XOF
		Value	%		
BRVM 10	165.29	0.85	0.52%	164.43	2 478 029 059 902
BRVM Composite	144.54	0.51	0.35%	144.04	3 302 661 052 052
<b>Bonds Market Capitalization ( XOF)</b>					<b>796 886 601 600</b>



#### Sectoral Indexes

Base = 100 on June 14th, 1999	Close	Change		Previous Close	Number of Companies
		Value	%		
BRVM - Industry	81.36	-0.07	-0.08%	81.43	12
BRVM - Services Publics	335.35	1.91	0.57%	333.44	4
BRVM - Financial	55.65	0.00	0.00%	55.65	8
BRVM - Transportation	202.80	0.00	0.00%	202.80	2
BRVM - Agriculture	457.02	3.45	0.76%	453.57	4
BRVM - Distribution	119.69	0.00	0.00%	119.69	7
BRVM - Others Sectors	54.20	0.00	0.00%	54.20	1

#### Market Summary

	Volume Traded	Total Value Traded (XOF)	Number of Transactions	Number of securities Traded	securities		
					Gains	Losses	traded
Stocks	13 482	95 012 887	92	22	2	4	16
Bonds	9 376	93 759 200	4	4	1	0	3
Rights	0	0	0	0	0	0	0

Most Actives securities		Raise			Drop		
securities	Volume	securities	Price	Change	securities	Price	Change
ECOBANK TRANS. INCORP. TG	11 464	SONATEL SN	114 000	1000	SODE CI	23 000	-1 000
PALMCI 7% 2009-2016	6 600	SAPH CI	47 000	990	CIE CI	20 000	-500
BIDC 6.75 % 2010-2017	2 730	CAA BENIN 6,50% 2011-2016	9 900	200	SOGB CI	78 500	-400
SAPH CI	496				FILTISAC CI	2 805	-95
BOLLORE AFRICA LOGISTIC:	311						

#### International Exchange indexes

African exchanges	Indexes	Close 4-juin-12	Change Previous Close Session	indexes 30-déc.-11	Others exchanges	Indexes	Close 4-juin-12	Changes Previous Close Session	Indexes 30-déc.-11
CASABLANCA (**)	MADEX	8 298.56	-0.73%	9011.57	LONDRES (**)	FOOTSIE 100	5 260.19	-1.14%	5 572.28
LAGOS (*)	NSE	21 963.87	-0.46%	20,730.63	NEW YORK (**)	DJIA	12 118.57	-2.22%	12,217.56
TUNIS (*)	TUNINDEX	5 035.36	0.03%	4,722.25	TOKYO (*)	NIKKEI 225	8 295.63	-1.71%	8,455.35

(\*) Indexes of the day before

(\*\*) Indexes at 11 H00 GMT

#### Announced Coupons

Symbol	securities	Coupon		
		Net Income (XOF)	Detachment Date	Payment Date
SGBC	SGB CI	3 990	June 7, 2012	June 11, 2012
CFAC	CFAO CI	299.7	June 14, 2012	June 18, 2012

NA: Not Available

## STOCKS MARKET

June 4th, 2012 Session

Symbol	Security	Classify Stock exchange Capitalization	Qty	Price Bid./Ask.	Qty	Curr. Price	Volume	Value	Previous Price	Next Session			Dividend paid		Year 2012	
										Price Référence	Price Range	Net Income	Date	Low	High	
<b>INDUSTRY - SECTOR</b>																
CABC	SICABLE CI	C	502	31500 / 31500	255	DIF			31 500	31 440	29 085	33 795	2 250	May 31, 2012	29 000	32 500
FTSC	FILTISAC CI	C	54	2805 / 2990	67	2 805	66	185 130	2 900	2 805	2 595	3 015	321	July 19, 2010	2 500	3 485
NEIC	NEI-CEDA CI	C	10	2700 / 2775	8	2 775	1	2 775	2 775	2 775	2 570	2 980	225	June 28, 2001	2 775	3 000
N TLC	NESTLE CI	B		/ 45000	1	NC			46 000	46 000	42 550	49 450	630	August 12, 2011	43 000	48 000
SEMC	CROWN SIEM CI	B	34	22010 / 30000	30	22 010	25	550 250	22 010	22 010	20 360	23 660	675	September 28, 2011	21 995	23 640
SIVC	SIVOA CI	C	2 460	6800 / 7500	150	6 800	85	578 000	6 800	6 800	6 290	7 310	540	September 13, 2011	6 200	8 490
SLBC	SOLIBRA CI	A	8	186500 /		NC			186 500	186 500	172 515	200 485	16 380	May 2, 2012	163 000	186 500
SMBC	SMB CI	B	41	15800 / 17000	37	17 000	48	816 000	17 000	17 000	15 725	18 275	344	September 14, 2011	17 000	20 425
STBC	SITAB CI	B	5	68000 / 68000	10	NC			67 010	67 010	61 985	72 035	8 399	April 10, 2012	63 000	80 000
TTRC	TRITURAF CI-Company in Liquidation	C		/ 700	80	NC			800	800	740	860	1 440	July 19, 2002	800	1 000
UNLC	UNILEVER CI	B	1	38000 / 40000	23	40 000	3	120 000	40 000	40 000	37 000	43 000	2 421	July 2, 2010	38 000	40 005
UNXC	UNIWAX CI	C	24	7000 / 7500	69	7 500	30	225 000	7 500	7 500	6 940	8 060	1 350	June 6, 2003	6 450	9 675
<b>TOTAL</b>							<b>258</b>	<b>2 477 155</b>								
<b>PUBLICS UTILITIES - SECTOR</b>																
CIEC	CIE CI	B	8	20000 / 20500	35	20 000	69	1 380 000	20 500	20 000	18 500	21 500	2 052	May 31, 2012	16 500	25 850
ONTBF	ONATEL BF	A	2	38400 / 40000	123	NC			40 000	40 000	37 000	43 000	2 450	June 1, 2012	38 000	44 000
SDCC	SOE CI	B	20	20000 / 23800	22	23 000	63	1 449 000	24 000	23 000	21 275	24 725	2 430	May 31, 2012	18 000	28 975
SNTS	SONATEL SN	A	550	113200 / 114000	1 115	114 000	305	34 770 000	113 000	114 000	105 450	122 550	13 050	May 3, 2012	105 000	130 010
<b>TOTAL</b>							<b>437</b>	<b>37 599 000</b>								
<b>FINANCIAL - SECTOR</b>																
BICC	BICI CI	B		/ 35000	28	35 000	16	560 000	35 000	35 000	32 375	37 625	432	October 24, 2011	31 000	37 625
BOAB	BANK OF AFRICA BN	B	440	54000 /		54 000	60	3 240 000	54 000	54 000	49 950	58 050	3 720	May 7, 2012	48 000	55 000
BOABF	BANK OF AFRICA BF	B	179	36600 /		36 600	20	732 000	36 600	36 600	33 855	39 345	2 625	May 2, 2012	32 000	36 600
BOAC	BANK OF AFRICA CI	B	183	28500 / 29000	22	28 500	24	684 000	28 500	28 500	26 365	30 635	1 800	June 2, 2010	25 500	29 500
BOAN	BANK OF AFRICA NG	B	996	32500 / 37250	7	32 500	5	162 500	32 500	32 500	30 065	34 935	2 250	April 13, 2011	30 000	43 100
ETIT	ECOBANK TRANS. INCORP. TG	A	331 143	37 / 38	69 216	38	11 464	435 632	38	38	36	40	1 828	July 27, 2011	36	45
SAFC	SAFCA CI	C	10	17000 /		NC			20 000	20 000	18 500	21 500	1 440	July 29, 2011	17 000	20 000
SGBC	SGB CI	A	25	42500 / 45000	500	NC			42 000	42 000	38 850	45 150	3 992	September 9, 2011	35 100	45 000
<b>TOTAL</b>							<b>11 589</b>	<b>5 814 132</b>								
<b>TRANSPORTATION - SECTOR</b>																
SDSC	BOLLORE AFRICA LOGISTICS CI	B	998	40000 / 42000	32	40 000	311	12 440 000	40 000	40 000	37 000	43 000	4 660	May 24, 2012	39 900	48 000
SVOC	MOVIS CI	C	28	3500 / 3500	14	DIF			3 240	3 480	3 220	3 740	270	July 5, 1999	2 700	3 250
<b>TOTAL</b>							<b>311</b>	<b>12 440 000</b>								
<b>AGRICULTURE - SECTOR</b>																
PALC	PALM CI	A	10	18500 / 18550	16	18 550	202	3 747 100	18 550	18 550	17 160	19 940	810	June 1, 2012	15 000	21 005
SICC	SICOR CI	C	10	3000 / 3750	21	NC			3 795	3 795	3 515	4 075	1 919	September 25, 2000	3 795	3 795
SOGC	SOGB CI	A	22	78500 / 79995	12	78 500	100	7 850 000	78 900	78 500	72 615	84 385	8 334	June 27, 2011	52 000	80 625
SPHC	SAPH CI	A	84	47000 / 47500	58	47 000	496	23 312 000	46 010	47 000	43 475	50 525	6 930	September 22, 2011	39 000	53 000
<b>TOTAL</b>							<b>798</b>	<b>34 909 100</b>								
<b>DISTRIBUTION - SECTOR</b>																
ABJC	SERVAIR ABIDJAN CI	C	63	6000 / 7000	71	NC			6 475	6 960	6 440	7 480	225	July 13, 2000	6 475	9 500
BNBC	BERNABE CI	B	542	34000 / 35000	10	NC			34 000	34 000	31 450	36 550	3 150	July 27, 2011	25 500	34 000
CFAC	CFAO CI	B	188	20000 /		NC			20 000	20 000	18 500	21 500	987	July 21, 2011	14 000	20 550
PRSC	TRACTAFRIC MOTORS CI	B	1	87700 / 87700	51	NC			90 300	81750 Ex-c	75 620	87 880	8 550	May 24, 2012	80 000	90 300
SHEC	VIVO ENERGY CI	B	216	16500 / 18000	487	16 500	84	1 386 000	16 500	16 500	15 265	17 735	828	August 31, 2011	12 500	19 805
SRIC	SARI CI	C	23	40000 /		NC			35 015	35 015	32 390	37 640	2 309	July 21, 2011	33 245	35 735
T TLC	TOTAL CI	B	1 481	77500 / 80000	3	77 500	5	387 500	77 500	77 500	71 690	83 310	2 170	August 10, 2011	70 000	80 050
<b>TOTAL</b>							<b>89</b>	<b>1 773 500</b>								
<b>OTHERS SECTORS</b>																
STAC	SETAO CI	C		/ 4390	1	NC			4 390	4 390	4 065	4 715			4 390	4 800
<b>TOTAL</b>																
<b>TOTAL - STOCKS MARKET</b>							<b>13 482</b>	<b>95 012 887</b>								

## Legend

(\*) the capital of the company includes convertible preference shares after 3 to 5 years into common shares.

Mentions : NC: Unlisted Ex: Ex-coupon or Ex-right SP: Suspended DIF: Differed

Classify Stock exchange Capitalization :

A: Companies having a stock exchange capitalization Higher than XOF 100 billion.

B: Companies having a stock exchange capitalization Ranging between XOF 10 billion and XOF 100 billion.

C: Companies having a Lower stock exchange capitalization or equalizes to XOF 10 billion.

## RIGHTS MARKET

Symbol	Security	Qty	Price Bid./Ask.	Qty	Curr. Price	Volume	Value	Previous Price	Next Session		Parity	Trading Period	
									Reference Price	Price Range		Start	End
<b>TOTAL-RIGHTS MARKET</b>													

Parity: y to x means y rights for x new shares.

**BONDS MARKET**

June 4th, 2012 Session

Symbol	Security	Qty	Price Bid./Ask.	Qty	Curr. Price	Volume	Value	Previous Price	Next Session		Coupon Income	Type Amort	Bond Coupon			
									Price Reference	Price Range			Period	Net Income	Payment date	
<b>REGIONAL BOND</b>																
BIDC.O1	BIDC 5.60% 2006-2013				NC			10 000	10 000	9 250	10 750	455.96	ACD	A	560.000	August 11, 2011
BIDC.O2	BIDC 6.75 % 2010-2017				10 000	2 730	27 300 000	10 000	10 000	9 250	10 750	112.50	ACD	S	337.500	04/04-10
BOAB.O2	BOA BENIN 6.20% 2009-2014				NC			9 900	9 900	9 160	10 640	552.55	AC	A	582.800	June 23, 2011
BOABF.O2	BOA BURKINA F. 6.20% 2009-2014				NC			10 000	10 000	9 250	10 750	552.55	AC	A	582.800	June 23, 2011
BOAC.O1	BOA - CI 6.20% 2009-2014	90	9800 /		NC			10 000	10 000	9 250	10 750	576.06	AC	A	607.600	June 23, 2011
BOAD.O7	BOAD 5% 2005-2013				NC			10 000	10 000	9 250	10 750	217.81	ACD	A	500.000	December 28, 2011
BOAD.O9	BOAD 5% 2006-2014				NC			10 000	10 000	9 250	10 750	161.64	ACD	A	500.000	February 7, 2012
BOAD.O10	BOAD 4.75% 2006-2012				NC			10 000	10 000	9 250	10 750	153.56	ACD	A	475.000	February 7, 2012
BOAM.O2	BOA MALI 6.50% 2009-2014				NC			10 000	10 000	9 250	10 750	536.14	AC	A	565.500	June 23, 2011
BOAN.O1	BOA NIGER 6.50% 2009-2014				NC			9 900	9 900	9 160	10 640	536.14	AC	A	565.500	June 23, 2011
BOAS.O1	BOA SENEGAL 6.50% 2009-2014				NC			9 800	9 800	9 065	10 535	579.28	IF	A	611.000	June 23, 2011
CAAB.O3	CAA BENIN 6.50% 2011-2016	348	9800 /		9 900	8	79 200	9 700	9 900	9 160	10 640	369.40	ACD	A	650.000	November 9, 2011
CLTB.O2	CELTEL BURKINA 6.35% 2007-2013				NC			10 000	10 000	9 250	10 750	176.13	ACD	S	298.450	17/02-08
EOS.O2	ETAT SENEGAL 5.50% 2007-2012				NC			10 000	10 000	9 250	10 750	346.58	ACD	A	550.000	October 18, 2011
EOS.O3	ETAT SENEGAL 6.75% 2010-2015	1 000	9950 /		NC			10 000	10 000	9 250	10 750	371.71	ACD	A	675.000	November 16, 2011
EOT.O2	ETAT TOGOLAIS 6.50% 2011-2016		/ 10000	4	NC			9 900	9 900	9 160	10 640	144.25	ACD	A	650.000	March 15, 2012
PAAC.O1	PAA 6.95% 2010-2017				NC			9 900	9 900	9 160	10 640	13.03	ACD	S	342.361	28/05-11
PADS.O2	PAD 7% 2010-2017				NC			10 000	10 000	9 250	10 750	275.30	ACD	S	304.500	22/06-12
PALC.O1	PALMCI 7% 2009-2016	50 815	9900 /		10 000	6 600	66 000 000	10 000	10 000	9 250	10 750	298.83	ACD	S	343.000	28/06-12
SEM.O1	SEMA 6.85% 2007-2012				SP			10 000	10 000	9 250	10 750	315.12	ACD	S	297.975	24/05-11
SHAF.O2	SHELTER AFRIQUE 6% 2008-2014	782	10000 /		10 000	38	380 000	10 000	10 000	9 250	10 750	22.95	ACD	S	301.639	21/05-11
STRAC.O1	SOTRA 6.80% 2007-2012				NC			9 800	9 800	9 065	10 535	613.60	AC	A	666.400	July 3, 2011
TGTLT.O1	TOGO TELECOM 6.50% 2007-2014		/ 6000	8	NC			5 910	5 910	5 470	6 350	114.01	ACD	S	188.116	15/02-08
TPBF.O2	TPBF 6.50% 2011-2016				NC			9 900	9 900	9 160	10 640	294.81	ACD	A	650.000	December 21, 2011
TPCI.O8	TPCI 6.95% 2009-2014		/ 9900	18	NC			9 900	9 900	9 160	10 640	580.44	ACD	A	696.904	August 5, 2011
TPCI.O9	TPCI 6.25% 2010-2013				NC			9 750	9 750	9 020	10 480	6.85	IF	A	625.000	May 31, 2012
TPCI.O10	TPCI 7% 2010-2017				NC			10 000	10 000	9 250	10 750	472.40	AC	A	700.000	October 1, 2011
TPCI.O11	TPCI 6.5% 2011-2016	3 288	9900 / 10000	100 000	NC			9 800	9 800	9 065	10 535	468.36	AC	A	650.000	September 15, 2011
<b>TOTAL</b>						<b>9 376</b>	<b>93 759 200</b>									
<b>KOLAS BOND</b>																
AFD.O1	AFD 5.25% 2008-2016				NC			9 900	9 900	9 160	10 640	120.48	IF	A	523.532	March 12, 2012
<b>TOTAL</b>																
<b>TOTAL-BONDS MARKET</b>						<b>9 376</b>	<b>93 759 200</b>									

**Legend**

Type Amort: Type d'Amortissement - IF: IN FINE - AC: AMORTISSEMENT CONSTANT - AD: AMORTISSEMENT DEGRESSIF - ACD: AMORTISSEMENT DIFFERE CONSTANT

Period : Coupons Payment Period - A: Yearly - S: Semi annual - T: Quaterly

Payment date : Interest Payment expiry

Mentions : NC: Unlisted Ex: Ex-coupon ou Ex-right SP: Suspended DIF: Differed

**Notices, Decisions, Instructions & Circulars of the day**
**Notice N°087/BRVM** Payment of half-year interests \* PAD 7% 2010-2017\*.

**Notice N°086/BRVM** Paiement de dividendes \_Exercice 2011 - CFAO CÔTE D'IVOIRE.

**INSTRUCTION N°13 - 2012 BRVMDG** - MANAGEMENT OF ORDERS BOOK.

**INSTRUCTION N°14 - 2012 BRVMDG** - ORGANIZATION OF TRADING SESSION.

**INSTRUCTION N°15 - 2012 BRVMDG** - TRADING HOURS.

**INSTRUCTION N°16 - 2012 BRVMDG** - PROCEDURES FOR ORDER EXECUTION - ALL OR NONE.

**INSTRUCTION N°17 - 2012 BRVMDG** - METHODS OF EXECUTION - ORDER A MINIMUM QUANTITY.

**INSTRUCTION N°18 - 2012 BRVMDG** - METHODS OF EXECUTION - MARKET ORDER.

**INSTRUCTION N°19 - 2012 BRVMDG** - METHODS OF EXECUTION - MARKET TO LIMIT ORDER.

**INSTRUCTION N°20 - 2012 BRVMDG** - BOUTH / SOLD.

**INSTRUCTION N°21 - 2012 BRVMDG** - PROCEDURES OF CANCELLATION OF TRANSACTIONS.

**INSTRUCTION N°22 - 2012 BRVMDG** - MODIFICATION OF TRANSACTIONS.

**INSTRUCTION N°23 - 2012 BRVMDG** - VARIATION OF REFERENCE PRICE.

 Notices and instructions are available with National Offices and on the Website of BRVM: [www.brvm.org](http://www.brvm.org)
**Erratum:**
**Calendar of General Meetings - LISTED COMPANIES**
**June 2012**

- June, 5th 2012, Assemblée Générale Ordinaire - SERVIR ABIDJAN CI.

- June, 7th 2012, Assemblée Générale Ordinaire - NEI-CEDA CI.

- June, 8th 2012, Assemblée Générale Ordinaire - UNILEVER CI.

- June, 12th 2012, Assemblée Générale Ordinaire - SOG CI.

- June, 14th 2012, Assemblée Générale Ordinaire - BERNABE CI.

- June, 15th 2012, Assemblée Générale Mixte - Ecobank Trans. Incorporated TOGO.