



Bulletin Officiel de la Cote

BOURSE REGIONALE DES VALEURS MOBILIERES S.A.

SOCIETE ANONYME AU CAPITAL DE FCFA 3 062 040 000

Siège Social: Abidjan - COTE D'IVOIRE

Siège Social : 18, Rue Joseph Anoma (Rue des Banques) – 01 B.P. 3802 Abidjan 01

Tel : (225) 20 326 685 / 20 326 686 Fax : (225) 20 326 684

Site Internet: www.brvm.org

Bulletin du 07 mai 2012

Vol : 15 N° :

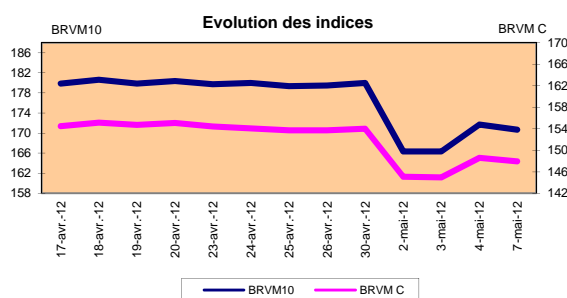
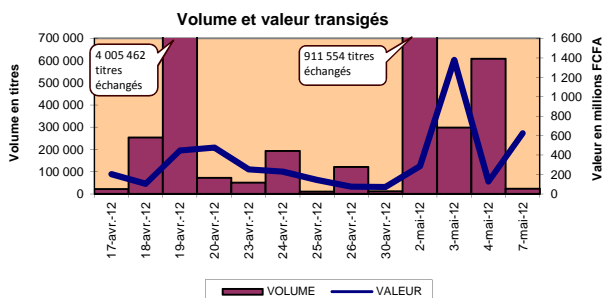
88

Séance du 07 mai 2012

Indices de référence

Base = 100 au 15 septembre 1998	Fermeture	Variation		Fermeture Précédente	Capitalisation Boursière en F CFA
		en valeur	en %		
BRVM 10	170.68	-1.02	-0.59%	171.70	2 558 925 304 896
BRVM Composite	147.97	-0.62	-0.41%	148.59	3 387 366 137 121

Capitalisation du marché obligataire (en F CFA)	796 108 787 800
--	-----------------



Indices sectoriels

Base = 100 au 14 juin 1999	Fermeture	Variation		Fermeture Précédente	Nombre de sociétés
		en valeur	en %		
BRVM - Industrie	80.07	-0.53	-0.66%	80.61	12
BRVM - Services Publics	330.18	-3.17	-0.95%	333.35	4
BRVM - Finances	60.94	-0.08	-0.13%	61.02	8
BRVM - Transport	240.45	0.00	0.00%	240.45	2
BRVM - Agriculture	472.58	0.00	0.00%	472.58	4
BRVM - Distribution	119.65	2.40	2.05%	117.25	7
BRVM - Autres Secteurs	54.20	0.00	0.00%	54.20	1

Sommaire du marché

	Volume Transigé	Valeur Totale Transigée (F CFA)	Nombre de Transactions	Nombre de titres échangés	Titres			
					Gains	Pertes	Inchangés	
Actions	23 746	625 145 554	119	19	4	5	10	
Obligations	38	378 480	12	1	0	0	1	
Droits	0	0	0	0	0	0	0	

Titres les plus actifs			Plus fortes hausses			Plus fortes baisses		
Titres	Volume	Titres	Cours	Variation	Titres	Cours	Variation	
ECOBANK TRANS. INCORP. TG	12 311	TOTAL CI	80 000	3000	SGB CI	42 000	-1 005	
SGB CI	5 000	BANK OF AFRICA NG	40 000	1900	CIE CI	21 000	-1 000	
SONATEL SN	2 112	BANK OF AFRICA BF	36 000	1000	SONATEL SN	112 000	-1 000	
BANK OF AFRICA CI	1 680	VIVO ENERGY CI	16 500	500	SMB CI	17 000	-995	
SAPH CI	1 221				FILTISAC CI	2 700	-200	

Indices boursiers internationaux

Places financières africaines	Indices	Clôture 7-mai-12	Variation Séance précédente	Indices au 30-déc.-11	Autres places financières	Indices	Clôture 7-mai-12	Variations Séance précédente	Indices au 30-déc.-11
ACCRA (*)	GSE	1 047.80	0.00%	969.03	PARIS (**)	CAC 40	3 156.79	-1.16%	3.159,81
CASABLANCA (**)	MADEX	8 401.47	-0.10%	9011.57	LONDRES (**)	FOOTSIE 100	5 655.06	-1.93%	5.572,28
LAGOS (*)	NSE	22 665.99	0.57%	20,730.63	NEW YORK (**)	DJIA	13 038.27	-1.27%	12.217,56
TUNIS (*)	TUNINDEX	5 066.84	-1.84%	4,722.25	TOKYO (*)	NIKKEI 225	9 119.14	-2.78%	8.455,35

(*) Indices de la veille

(**) Indices à 11 H00GMT

Coupons annoncés

Symbole	Titre	Coupon		
		Montant net (FCFA)	Date de détachement	Date de paiement
BOAB	BANK OF AFRICA BN	3 720	3-mai-12	7-mai-12
CABC	SICABLE CI	2 250	29-mai-12	31-mai-12

ND: Non Disponible

MARCHÉ DES ACTIONS

Séance du 07 mai 2012

Symbole	Titre	Classe de Capitalisation Boursière	Qté	Cours Ach. / Vend.	Qté	Cours du jour	Volume	Valeur	Cours Précéd.	Séance prochaine			Dernier dividende Payé		Cours extrêmes de l'année	
										Cours Référence	Ecart maximum		Montant net	Date	Plus Bas	Plus Haut
SECTEUR - INDUSTRIE																
CABC	SICABLE CI	C	10	31000 / 32000	18	32 000	40	1 280 000	32 000	32 000	29 600	34 400	5 220	29-août-11	29 000	32 500
FTSC	FILTISAC CI	C	3	2700 / 2800	40	2 700	37	99 900	2 900	2 700	2 500	2 900	321	19-juil-10	2 500	3 485
NEIC	NEI CI	C		/ 2775	162	NC			3 000	3 000	2 775	3 225	225	28-juin-01	3 000	3 000
NTLC	NESTLE CI	B	3	46000 /		NC			46 000	46 000	42 550	49 450	630	12-août-11	43 000	48 000
SEMC	CROWN SIEM CI	B	10	22005 / 30000	30	NC			22 005	22 005	20 355	23 655	675	28-sept-11	21 995	23 640
SIVC	SIVOA CI	C	5	6800 / 7495	8	6 800	16	108 800	6 800	6 800	6 290	7 310	540	13-sept-11	6 200	8 490
SLBC	SOLIBRA CI	A	740	182340 / 186000	1	NC			186 000	169620 Ex-c	156 900	182 340	16 380	02-mai-12	163 000	186 000
SMBC	SMB CI	B	11	17000 / 18000	199	17 000	62	1 054 000	17 995	17 000	15 725	18 275	344	14-sept-11	17 000	20 425
STBC	SITAB CI	B	123	65000 / 67000	8	65 000	30	1 950 000	65 000	65 000	60 125	69 875	8 399	10-avr-12	63 000	80 000
TTRC	TRITURAF CI-Ste en Liquidation	C		/ 740	5	NC			800	800	740	860	1 440	19-juil-02	800	1 000
UNLC	UNILEVER CI	B	68	38000 /		NC			38 000	38 000	35 150	40 850	2 421	02-juil-10	38 000	38 515
UNXC	UNIWAX CI	C	137	6960 / 6960	4	NC			6 475	6 475	5 990	6 960	1 350	06-juin-03	6 450	9 675
TOTAL							185	4 492 700								
SECTEUR - SERVICES PUBLICS																
CIEC	CIE CI	B	65	21000 / 22000	8	21 000	33	693 000	22 000	21 000	19 425	22 575	1 962	04-juil-11	16 500	25 850
ONTBF	ONATEL BF	A	107	38000 / 40000	102	38 000	50	1 900 000	38 000	38 000	35 150	40 850	2 625	15-juil-11	38 000	44 000
SDCC	SODE CI	B	37	26600 / 27500	14	NC			26 500	26 500	24 515	28 485	2 385	04-juil-11	18 000	28 975
SNTS	SONATEL SN	A	199	112000 / 112800	770	112 000	2 112	236 544 000	113 000	112 000	103 600	120 400	13 050	03-mai-12	105 000	130 010
TOTAL							2 195	239 137 000								
SECTEUR - FINANCES																
BICC	BICI CI	B				NC			36 000	36 000	33 300	38 700	432	24-oct-11	31 000	37 625
BOAB	BANK OF AFRICA BN	B	1 399	53500 /		53 500	651	34 828 500	53 500	53 500	49 490	57 510	3 720	07-mai-12	48 000	55 000
BOABF	BANK OF AFRICA BF	B	138	36000 / 36010	2	36 000	62	2 232 000	35 000	36 000	33 300	38 700	2 625	02-mai-12	32 000	36 010
BOAC	BANK OF AFRICA CI	B	39	29000 / 30000	20	29 000	1 680	48 720 000	29 000	29 000	26 825	31 175	1 800	02-juin-10	25 500	29 005
BOAN	BANK OF AFRICA NG	B	15	40000 /		40 000	58	2 320 000	38 100	40 000	37 000	43 000	2 250	13-avr-11	30 000	40 000
ETIT	ECOBANK TRANS. INCORP. TG	A	257	44 / 45	195	44	12 311	541 684	44	44	41	47	1 828	27-juil-11	36	45
SAFC	SAFCA CI	C	19	18000 / 20000	100	NC			17 000	19 535	18 070	21 000	1 440	29-juil-11	17 000	17 005
SGBC	SGB CI	A	601	42000 / 43005	1 805	42 000	5 000	210 000 000	43 005	42 000	38 850	45 150	3 992	09-sept-11	35 100	45 000
TOTAL							19 762	298 642 184								
SECTEUR - TRANSPORT																
SDSC	BOLLORE AFRICA LOGISTICS CI	B	40	47200 / 47900	52	NC			47 900	47 900	44 310	51 490	3 428	08-juin-11	39 900	48 000
SVOC	MOVIS CI	C	26	3225 /		NC			3 225	3 225	2 985	3 465	270	05-juil-99	2 700	3 225
TOTAL																
SECTEUR - AGRICULTURE																
PALC	PALM CI	A	18	19100 / 19990	3	19 990	133	2 658 670	19 990	19 990	18 495	21 485	225	21-juil-00	15 000	21 005
SICC	SICOR CI	C				NC			3 795	3 795	3 515	4 075	1 919	25-sept-00	3 795	3 795
SOGC	SOGB CI	A		/ 75000	260	75 000	40	3 000 000	75 000	75 000	69 375	80 625	8 334	27-juin-11	52 000	80 625
SPHC	SAPH CI	A		/ 50000	5 105	50 000	1 221	61 050 000	50 000	50 000	46 250	53 750	6 930	22-sept-11	39 000	53 000
TOTAL							1 394	66 708 670								
SECTEUR - DISTRIBUTION																
ABJC	SERVAIR ABIDJAN CI	C		/ 7500	28	NC			7 500	7 500	6 940	8 060	225	13-juil-00	7 445	9 500
BNBC	BERNABE CI	B	692	30500 /		NC			30 500	30 500	28 215	32 785	3 150	27-juil-11	25 500	30 500
CFAC	CFAO CI	B	6	14000 / 19500	65	NC			20 000	20 000	18 500	21 500	987	21-juil-11	14 000	20 550
PRSC	TRACTAFRIC MOTORS CI	B	12	90300 / 90300	1	NC			84 000	84 000	77 700	90 300	11 250	24-juin-11	80 000	84 000
SHEC	VIVO ENERGY CI	B	40	16495 / 16500	4	16 500	10	165 000	16 000	16 500	15 265	17 735	828	31-août-11	12 500	19 805
SRIC	SARI CI	C		/ 35000	46	NC			35 000	35 000	32 375	37 625	2 309	21-juil-11	33 245	35 735
TTLC	TOTAL CI	B	1 500	72000 /		80 000	200	16 000 000	77 000	80 000	74 000	86 000	2 170	10-août-11	70 000	80 000
TOTAL							210	16 165 000								
AUTRES SECTEURS																
STAC	SETAO CI	C		/ 4390	5	NC			4 390	4 390	4 065	4 715			4 390	4 800
TOTAL																
TOTAL - Marché des actions							23 746	625 145 554								

Légende:

(*) le capital de la société contient des actions de priorités convertibles au bout de 3 - 5 ans en actions ordinaire

Mentions : NC: Non Coté Ex: Ex-coupon ou Ex-droit SP: Suspendu DIF: Différé

Classe de Capitalisation Boursière :

A Sociétés ayant une capitalisation boursière Supérieure à 100 milliards FCFA.

B Sociétés ayant une capitalisation boursière Comprise entre 10 milliards FCFA et 100 milliards FCFA.

C Sociétés ayant une capitalisation boursière Inférieure ou égale à 10 milliards FCFA.

MARCHÉ DES DROITS

Symbole	Titre	Qté	Cours Ach. / Vend.	Qté	Cours du jour	Volume	Valeur	Cours Précéd.	Séance prochaine		Parité	Période de Négociation	
									Cours Référence	Ecart maximum		Début	Fin
TOTAL-Marché des droits													

Parité: y pour x signifie y droits pour x action nouvelle

MARCHÉ DES OBLIGATIONS

Séance du 07 mai 2012

Symbole	Titre	Qté	Cours Ach. / Vend.	Qté	Cours du jour	Volume	Valeur	Cours Précéd.	Séance prochaine		Coupon couru	Type Amort	Coupon d'intérêt			
									Cours Référence	Ecart max			Période	Montant net	Eché.	
OBLIGATIONS REGIONALES																
BIDC.O1	BIDC 5.60% 2006-2013		/ 10000	2 963	NC			10 000	10 000	9 250	10 750	413.11	ACD	A	560.000	11-août
BIDC.O2	BIDC 6.75 % 2010-2017		/ 9960	27	9 960	38	378 480	9 960	9 960	9 215	10 705	60.86	ACD	S	337.500	04/04-10
BOAB.O2	BOA BENIN 6.20% 2009-2014		/ 9900	60	NC			9 900	9 900	9 160	10 640	507.96	AC	A	582.800	23-juin
BOABF.O2	BOA BURKINA F. 6.20% 2009-2014				NC			10 000	10 000	9 250	10 750	507.96	AC	A	582.800	23-juin
BOAC.O1	BOA - CI 6.20% 2009-2014				NC			10 000	10 000	9 250	10 750	529.57	AC	A	607.600	23-juin
BOAD.O7	BOAD 5% 2005-2013				NC			10 000	10 000	9 250	10 750	179.45	ACD	A	500.000	28-déc
BOAD.O9	BOAD 5% 2006-2014				NC			10 000	10 000	9 250	10 750	123.29	ACD	A	500.000	07-févr
BOAD.O10	BOAD 4.75% 2006-2012				NC			10 000	10 000	9 250	10 750	117.12	ACD	A	475.000	07-févr
BOAM.O2	BOA MALI 6.50% 2009-2014				NC			10 000	10 000	9 250	10 750	492.88	AC	A	565.500	23-juin
BOAN.O1	BOA NIGER 6.50% 2009-2014				NC			9 850	9 850	9 115	10 585	492.88	AC	A	565.500	23-juin
BOAS.O1	BOA SENEGAL 6.50% 2009-2014				NC			9 800	9 800	9 065	10 535	532.54	IF	A	611.000	23-juin
CAAB.O3	CAA BENIN 6.50% 2011-2016				NC			9 900	9 900	9 160	10 640	319.67	ACD	A	650.000	09-nov
CLTB.O2	CELTEL BURKINA 6.35% 2007-2013				NC			10 000	10 000	9 250	10 750	130.46	ACD	S	298.450	17/02-08
EOS.O2	ETAT SENEGAL 5.50% 2007-2012				NC			10 000	10 000	9 250	10 750	304.38	ACD	A	550.000	18-oct
EOS.O3	ETAT SENEGAL 6.75% 2010-2015	6 719	9900 /		NC			9 900	9 900	9 160	10 640	319.93	ACD	A	675.000	16-nov
EOT.O2	ETAT TOGOLAIS 6.50% 2011-2016		/ 10000	220	NC			9 975	9 975	9 230	10 720	94.38	ACD	A	650.000	15-mars
PAAC.O1	PAA 6.95% 2010-2017		/ 10000	99	NC			10 000	10 000	9 250	10 750	300.43	ACD	S	338.639	28/05-11
PADS.O2	PAD 7% 2010-2017				NC			10 000	10 000	9 250	10 750	228.58	ACD	S	304.500	22/06-12
PALC.O1	PALMCI 7% 2009-2016				NC			10 000	10 000	9 250	10 750	246.21	ACD	S	343.000	28/06-12
SEM.O1	SEMA 6.85% 2007-2012				NC			10 000	10 000	9 250	10 750	269.40	ACD	S	297.975	24/05-11
SHAF.O2	SHELTER AFRIQUE 6% 2008-2014		/ 10000	37 500	NC			10 000	10 000	9 250	10 750	276.16	ACD	S	299.178	21/05-11
STRAC.O1	SOTRA 6.80% 2007-2012				NC			9 800	9 800	9 065	10 535	562.62	AC	A	666.400	03-juil
TGTLT.O1	TOGO TELECOM 6.50% 2007-2014				NC			6 000	6 000	5 550	6 450	84.99	ACD	S	188.116	15/02-08
TPBF.O2	TPBF 6.50% 2011-2016				NC			9 900	9 900	9 160	10 640	245.08	ACD	A	650.000	21-déc
TPCI.O8	TPCI 6.95% 2009-2014		/ 10000	5 778	NC			9 800	9 800	9 065	10 535	526.97	ACD	A	696.904	05-août
TPCI.O9	TPCI 6.25% 2010-2013	1 000	9750 /		NC			9 750	9 750	9 020	10 480	584.02	IF	A	625.000	31-mai
TPCI.O10	TPCI 7% 2010-2017	179	10000 /		NC			10 000	10 000	9 250	10 750	418.85	AC	A	700.000	01-oct
TPCI.O11	TPCI 6.5% 2011-2016	38	9900 / 10000	11 683	NC			9 800	9 800	9 065	10 535	418.49	AC	A	650.000	15-sept
TOTAL						38	378 480									
OBLIGATIONS KOLAS																
AFD.O1	AFD 5.25% 2008-2016				NC			9 900	9 900	9 160	10 640	80.32	IF	A	523.532	12-mars
TOTAL																
TOTAL-Marché des obligations						38	378 480									

Légende:

Type Amort: Type d'Amortissement - IF: IN FINE - AC: AMORTISSEMENT CONSTANT - AD: AMORTISSEMENT DEGRESSIF - ACD: AMORTISSEMENT DIFFERE CONSTANT

Période : Périodicité de paiement des coupons - A: annuelle - S: Semestrielle - T: Trimestrielle

Eché. : Echéance de paiement des intérêts

Mentions : NC: Non Coté Ex: Ex-coupon ou Ex-droit SP: Suspendu DIF: Différé

Avis, Décisions, Instructions & Circulaires du jour

Avis N°068/BRVM/DG du 7 mai 2012 Paiement de dividendes Exercice 2011 - SICABLE CI.

Les Avis et Instructions sont disponibles auprès des Antennes Nationales de Bourse et sur le site internet de la BRVM : www.brvn.org

Erratum:



Official Newsletter

BOURSE REGIONALE DES VALEURS MOBILIERES S.A.

LIMITED COMPANY, CAPITAL XOF 3 062 040 000

Head Office: Abidjan - COTE D'IVOIRE

Address: 18, Rue Joseph Anoma (Rue des Banques) – 01 B.P. 3802 Abidjan

Tel: (225) 20 326 685 / 20 326 686 Fax : (225) 20 326 684

Website : www.brvm.org

May 7, 2012

Vol : 15 N° :

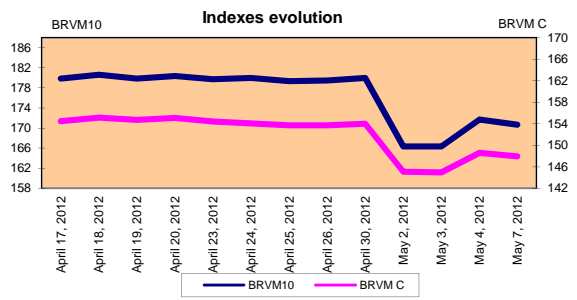
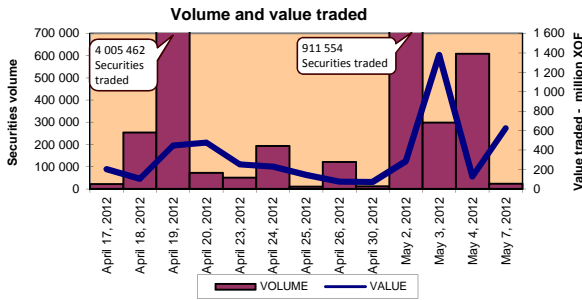
88

May 7, 2012 Session

References Indexes

Base = 100 To September 15th, 1998	Close	Change		Previous Close	Market Capitalization XOF
		Value	%		
BRVM 10	170.68	-1.02	-0.59%	171.70	2 558 925 304 896
BRVM Composite	147.97	-0.62	-0.41%	148.59	3 387 366 137 121

Bond Market Capitalization (XOF)	796 108 787 800
-----------------------------------	-----------------



Sectoral Indexes

Base = 100 on June 14th, 1999	Close	Change		Previous Close	Number of Companies
		Value	%		
BRVM - Industry	80.07	-0.53	-0.66%	80.61	12
BRVM - Services Publics	330.18	-3.17	-0.95%	333.35	4
BRVM - Financial	60.94	-0.08	-0.13%	61.02	8
BRVM - Transportation	240.45	0.00	0.00%	240.45	2
BRVM - Agriculture	472.58	0.00	0.00%	472.58	4
BRVM - Distribution	119.65	2.40	2.05%	117.25	7
BRVM - Others Sectors	54.20	0.00	0.00%	54.20	1

Market Summary

	Volume Traded	Total Value Traded (XOF)	Number of Transactions	Number of securities Traded	securities			
					Gains	Losses	traded	
Stocks	23 746	625 145 554	119	19	4	5	10	
Bonds	38	378 480	12	1	0	0	1	
Rights	0	0	0	0	0	0	0	

Most Actives securities		Raise			Drop		
securities	Volume	securities	Price	Change	securities	Price	Change
ECOBANK TRANS. INCORP. TG	12 311	TOTAL CI	80 000	3000	SGB CI	42 000	-1 005
SGB CI	5 000	BANK OF AFRICA NG	40 000	1900	CIE CI	21 000	-1 000
SONATEL SN	2 112	BANK OF AFRICA BF	36 000	1000	SONATEL SN	112 000	-1 000
BANK OF AFRICA CI	1 680	VIVO ENERGY CI	16 500	500	SMB CI	17 000	-995
SAPH CI	1 221				FILTISAC CI	2 700	-200

International Exchange indexes

African exchanges	Indexes	Close 7-mai-12	Changes Previous Close Session	indexes 30-déc.-11	Others exchanges	Indexes	Close 7-mai-12	Changes Previous Close Session	Indexes au 30-déc.-11
CASABLANCA (**)	MADEX	8 401.47	-0.10%	9011.57	LONDRES (**)	FOOTSIE 100	5 655.06	-1.93%	5 572.28
LAGOS (*)	NSE	22 665.99	0.57%	20,730.63	NEW YORK (**)	DJIA	13 038.27	-1.27%	12,217.56
TUNIS (*)	TUNINDEX	5 066.84	-1.84%	4,722.25	TOKYO (*)	NIKKEI 225	9 119.14	-2.78%	8,455.35

(*) Indexes of the day before

(**) Indexes at 11 H00 GMT

Announced Coupons

Symbol	securities	Coupon		
		Net Income (XOF)	Detachment Date	Payment Date
BOAB	BANK OF AFRICA BN	3 720	May 3, 2012	May 7, 2012
CABC	SICABLE CI	2 250	May 29, 2012	May 31, 2012

NA: Not Available

STOCKS MARKET

May 7, 2012 Session

Symbol	Security	Classify Stock exchange Capitalization	Qty	Price Bid./Ask.	Qty	Curr. Price	Volume	Value	Previous Price	Next Session			Dividend paid		Year 2012	
										Price Réference	Price Range		Net Income	Date	Low	High
INDUSTRY - SECTOR																
CABC	SICABLE CI	C	10	31000 / 32000	18	32 000	40	1 280 000	32 000	32 000	29 600	34 400	5 220	August 29, 2011	29 000	32 500
FTSC	FILTISAC CI	C	3	2700 / 2800	40	2 700	37	99 900	2 900	2 700	2 500	2 900	321	July 19, 2010	2 500	3 485
NEIC	NEI CI	C		/ 2775	162	NC			3 000	3 000	2 775	3 225	225	June 28, 2001	3 000	3 000
N TLC	NESTLE CI	B	3	46000 /		NC			46 000	46 000	42 550	49 450	630	August 12, 2011	43 000	48 000
SEMC	CROWN SIEM CI	B	10	22005 / 30000	30	NC			22 005	22 005	20 355	23 655	675	September 28, 2011	21 995	23 640
SIVC	SIVOA CI	C	5	6800 / 7495	8	6 800	16	108 800	6 800	6 800	6 290	7 310	540	September 13, 2011	6 200	8 490
SLBC	SOLIBRA CI	A	740	182340 / 186000	1	NC			186 000	169620 Ex-c	156 900	182 340	16 380	May 2, 2012	163 000	186 000
SMBC	SMB CI	B	11	17000 / 18000	199	17 000	62	1 054 000	17 995	17 000	15 725	18 275	344	September 14, 2011	17 000	20 425
STBC	SITAB CI	B	123	65000 / 67000	8	65 000	30	1 950 000	65 000	65 000	60 125	69 875	8 399	April 10, 2012	63 000	80 000
TTRC	TRITURAF CI-Company in Liquidation	C		/ 740	5	NC			800	800	740	860	1 440	July 19, 2002	800	1 000
UNLC	UNILEVER CI	B	68	38000 /		NC			38 000	38 000	35 150	40 850	2 421	July 2, 2010	38 000	38 515
UNXC	UNIWAX CI	C	137	6960 / 6960	4	NC			6 475	6 475	5 990	6 960	1 350	June 6, 2003	6 450	9 675
TOTAL							185	4 492 700								
PUBLICS UTILITIES - SECTOR																
CIEC	CIE CI	B	65	21000 / 22000	8	21 000	33	693 000	22 000	21 000	19 425	22 575	1 962	July 4, 2011	16 500	25 850
ONTBF	ONATEL BF	A	107	38000 / 40000	102	38 000	50	1 900 000	38 000	38 000	35 150	40 850	2 625	July 15, 2011	38 000	44 000
SDCC	SODE CI	B	37	26600 / 27500	14	NC			26 500	26 500	24 515	28 485	2 385	July 4, 2011	18 000	28 975
SNTS	SONATEL SN	A	199	112000 / 112800	770	112 000	2 112	236 544 000	113 000	112 000	103 600	120 400	13 050	May 3, 2012	105 000	130 010
TOTAL							2 195	239 137 000								
FINANCIAL - SECTOR																
BICC	BICI CI	B				NC			36 000	36 000	33 300	38 700	432	October 24, 2011	31 000	37 625
BOAB	BANK OF AFRICA BN	B	1 399	53500 /		53 500	651	34 828 500	53 500	53 500	49 490	57 510	3 720	May 7, 2012	48 000	55 000
BOABF	BANK OF AFRICA BF	B	138	36000 / 36010	2	36 000	62	2 232 000	35 000	36 000	33 300	38 700	2 625	May 2, 2012	32 000	36 010
BOAC	BANK OF AFRICA CI	B	39	29000 / 30000	20	29 000	1 680	48 720 000	29 000	29 000	26 825	31 175	1 800	June 2, 2010	25 500	29 005
BOAN	BANK OF AFRICA NG	B	15	40000 /		40 000	58	2 320 000	38 100	40 000	37 000	43 000	2 250	April 13, 2011	30 000	40 000
ETIT	ECOBANK TRANS. INCORP. TG	A	257	44 / 45	195	44	12 311	541 684	44	44	41	47	1 828	July 27, 2011	36	45
SAFC	SAFCA CI	C	19	18000 / 20000	100	NC			17 000	19 535	18 070	21 000	1 440	July 29, 2011	17 000	17 005
SGBC	SGB CI	A	601	42000 / 43005	1 805	42 000	5 000	210 000 000	43 005	42 000	38 850	45 150	3 992	September 9, 2011	35 100	45 000
TOTAL							19 762	298 642 184								
TRANSPORTATION - SECTOR																
SDSC	BOLLORE AFRICA LOGISTICS CI	B	40	47200 / 47900	52	NC			47 900	47 900	44 310	51 490	3 428	June 8, 2011	39 900	48 000
SVOC	MOVIS CI	C	26	3225 /		NC			3 225	3 225	2 985	3 465	270	July 5, 1999	2 700	3 225
TOTAL																
AGRICULTURE - SECTOR																
PALC	PALM CI	A	18	19100 / 19990	3	19 990	133	2 658 670	19 990	19 990	18 495	21 485	225	July 21, 2000	15 000	21 005
SICC	SICOR CI	C				NC			3 795	3 795	3 515	4 075	1 919	September 25, 2000	3 795	3 795
SOGC	SOGB CI	A		/ 75000	260	75 000	40	3 000 000	75 000	75 000	69 375	80 625	8 334	June 27, 2011	52 000	80 625
SPHC	SAPH CI	A		/ 50000	5 105	50 000	1 221	61 050 000	50 000	50 000	46 250	53 750	6 930	September 22, 2011	39 000	53 000
TOTAL							1 394	66 708 670								
DISTRIBUTION - SECTOR																
ABJC	SERVAIR ABIDJAN CI	C		/ 7500	28	NC			7 500	7 500	6 940	8 060	225	July 13, 2000	7 445	9 500
BNBC	BERNABE CI	B	692	30500 /		NC			30 500	30 500	28 215	32 785	3 150	July 27, 2011	25 500	30 500
CFAC	CFAO CI	B	6	14000 / 19500	65	NC			20 000	20 000	18 500	21 500	987	July 21, 2011	14 000	20 550
PRSC	TRACTAFRIC MOTORS CI	B	12	90300 / 90300	1	NC			84 000	84 000	77 700	90 300	11 250	June 24, 2011	80 000	84 000
SHEC	VIVO ENERGY CI	B	40	16495 / 16500	4	16 500	10	165 000	16 000	16 500	15 265	17 735	828	August 31, 2011	12 500	19 805
SRIC	SARI CI	C		/ 35000	46	NC			35 000	35 000	32 375	37 625	2 309	July 21, 2011	33 245	35 735
T TLC	TOTAL CI	B	1 500	72000 /		80 000	200	16 000 000	77 000	80 000	74 000	86 000	2 170	August 10, 2011	70 000	80 000
TOTAL							210	16 165 000								
OTHERS SECTORS																
STAC	SETAO CI	C		/ 4390	5	NC			4 390	4 390	4 065	4 715			4 390	4 800
TOTAL																
TOTAL - STOCKS MARKET							23 746	625 145 554								

Legend

(*) the capital of the company includes convertible preference shares after 3 to 5 years into common shares.

Mentions : NC: Unlisted Ex: Ex-coupon or Ex-right SP: Suspended DIF: Differed

Classify Stock exchange Capitalization :

A: Companies having a stock exchange capitalization Higher than XOF 100 billion.

B: Companies having a stock exchange capitalization Ranging between XOF 10 billion and XOF 100 billion.

C: Companies having a Lower stock exchange capitalization or equalizes to XOF 10 billion.

RIGHTS MARKET

Symbol	Security	Qty	Price Bid./Ask.	Qty	Curr. Price	Volume	Value	Previous Price	Next Session			Parity	Trading Period	
									Reference Price	Price Range			Start	End
TOTAL-RIGHTS MARKET														

Parity: y to x means y rights for x new shares.

BONDS MARKET

May 7, 2012 Session

Symbol	Security	Qty	Price Bid./Ask.	Qty	Curr. Price	Volume	Value	Previous Price	Next Session		Coupon Income	Type Amort	Bond Coupon			
									Price Référence	Price Range			Period	Net Income	Payment date	
REGIONAL BOND																
BIDC.O1	BIDC 5.60% 2006-2013		/ 10000	2 963	NC			10 000	10 000	9 250	10 750	413.11	ACD	A	560.000	August 11, 2011
BIDC.O2	BIDC 6.75 % 2010-2017		/ 9960	27	9 960	38	378 480	9 960	9 960	9 215	10 705	60.86	ACD	S	337.500	04/04-10
BOAB.O2	BOA BENIN 6.20% 2009-2014		/ 9900	60	NC			9 900	9 900	9 160	10 640	507.96	AC	A	582.800	June 23, 2011
BOABF.O2	BOA BURKINA F. 6.20% 2009-2014				NC			10 000	10 000	9 250	10 750	507.96	AC	A	582.800	June 23, 2011
BOAC.O1	BOA - CI 6.20% 2009-2014				NC			10 000	10 000	9 250	10 750	529.57	AC	A	607.600	June 23, 2011
BOAD.O7	BOAD 5% 2005-2013				NC			10 000	10 000	9 250	10 750	179.45	ACD	A	500.000	December 28, 2011
BOAD.O9	BOAD 5% 2006-2014				NC			10 000	10 000	9 250	10 750	123.29	ACD	A	500.000	February 7, 2012
BOAD.O10	BOAD 4.75% 2006-2012				NC			10 000	10 000	9 250	10 750	117.12	ACD	A	475.000	February 7, 2012
BOAM.O2	BOA MALI 6.50% 2009-2014				NC			10 000	10 000	9 250	10 750	492.88	AC	A	565.500	June 23, 2011
BOAN.O1	BOA NIGER 6.50% 2009-2014				NC			9 850	9 850	9 115	10 585	492.88	AC	A	565.500	June 23, 2011
BOAS.O1	BOA SENEGAL 6.50% 2009-2014				NC			9 800	9 800	9 065	10 535	532.54	IF	A	611.000	June 23, 2011
CAAB.O3	CAA BENIN 6.50% 2011-2016				NC			9 900	9 900	9 160	10 640	319.67	ACD	A	650.000	November 9, 2011
CLTB.O2	CELTEL BURKINA 6.35% 2007-2013				NC			10 000	10 000	9 250	10 750	130.46	ACD	S	298.450	17/02-08
EOS.O2	ETAT SENEGAL 5.50% 2007-2012				NC			10 000	10 000	9 250	10 750	304.38	ACD	A	550.000	October 18, 2011
EOS.O3	ETAT SENEGAL 6.75% 2010-2015	6 719	9900 /		NC			9 900	9 900	9 160	10 640	319.93	ACD	A	675.000	November 16, 2011
EOT.O2	ETAT TOGOLAIS 6.50% 2011-2016		/ 10000	220	NC			9 975	9 975	9 230	10 720	94.38	ACD	A	650.000	March 15, 2012
PAAC.O1	PAA 6.95% 2010-2017		/ 10000	99	NC			10 000	10 000	9 250	10 750	300.43	ACD	S	338.639	28/05-11
PADS.O2	PAD 7% 2010-2017				NC			10 000	10 000	9 250	10 750	228.58	ACD	S	304.500	22/06-12
PALC.O1	PALMCI 7% 2009-2016				NC			10 000	10 000	9 250	10 750	246.21	ACD	S	343.000	28/06-12
SEM.O1	SEMA 6.85% 2007-2012				NC			10 000	10 000	9 250	10 750	269.40	ACD	S	297.975	24/05-11
SHAF.O2	SHELTER AFRIQUE 6% 2008-2014		/ 10000	37 500	NC			10 000	10 000	9 250	10 750	276.16	ACD	S	299.178	21/05-11
STRAC.O1	SOTRA 6.80% 2007-2012				NC			9 800	9 800	9 065	10 535	562.62	AC	A	666.400	July 3, 2011
TGTLT.O1	TOGO TELECOM 6.50% 2007-2014				NC			6 000	6 000	5 550	6 450	84.99	ACD	S	188.116	15/02-08
TPBF.O2	TPBF 6.50% 2011-2016				NC			9 900	9 900	9 160	10 640	245.08	ACD	A	650.000	December 21, 2011
TPCI.O8	TPCI 6.95% 2009-2014		/ 10000	5 778	NC			9 800	9 800	9 065	10 535	526.97	ACD	A	696.904	August 5, 2011
TPCI.O9	TPCI 6.25% 2010-2013	1 000	9750 /		NC			9 750	9 750	9 020	10 480	584.02	IF	A	625.000	May 31, 2011
TPCI.O10	TPCI 7% 2010-2017	179	10000 /		NC			10 000	10 000	9 250	10 750	418.85	AC	A	700.000	October 1, 2011
TPCI.O11	TPCI 6.5% 2011-2016	38	9900 / 10000	11 683	NC			9 800	9 800	9 065	10 535	418.49	AC	A	650.000	September 15, 2011
TOTAL						38	378 480									
KOLAS BOND																
AFD.O1	AFD 5.25% 2008-2016				NC			9 900	9 900	9 160	10 640	80.32	IF	A	523.532	March 12, 2012
TOTAL																
TOTAL-BONDS MARKET						38	378 480									

Legend

Type Amort: Type d'Amortissement - IF: IN FINE - AC: AMORTISSEMENT CONSTANT - AD: AMORTISSEMENT DEGRESSIF - ACD: AMORTISSEMENT DIFFERE CONSTANT

Period : Coupons Payment Period - A: Yearly - S: Semi annual - T: Quaterly

Payment date : Interest Payment expiry

Mentions : NC: Unlisted Ex: Ex-coupon ou Ex-right SP: Suspended DIF: Differed

Notices, Decisions, Instructions & Circulars of the day

Notice N°068/BRVM/DG Payment of dividends - SICABLE COTE D'IVOIRE.

Notices and instructions are available with National Offices and on the Website of BRVM: www.brvm.org

Erratum: