



# Bulletin Officiel de la Cote

## BOURSE REGIONALE DES VALEURS MOBILIERES S.A.

SOCIETE ANONYME AU CAPITAL DE FCFA 3 062 040 000

Siège Social: Abidjan - COTE D'IVOIRE

Siège Social : 18, Rue Joseph Anoma (Rue des Banques) – 01 B.P. 3802 Abidjan 01

Tel: (225) 20 326 685 / 20 326 686 Fax : (225) 20 326 684

Site Internet: [www.brvm.org](http://www.brvm.org)

Bulletin du 28 mars 2012

Vol : 15 N° :

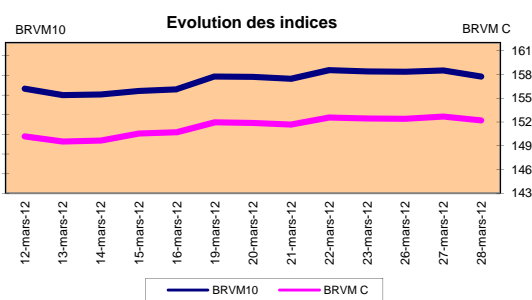
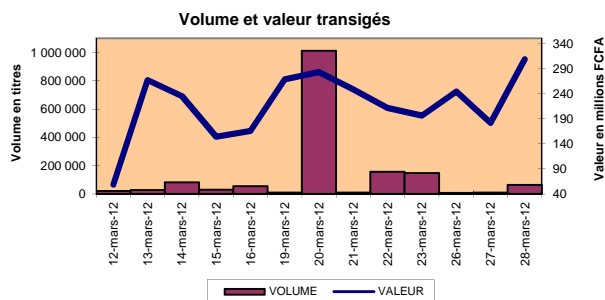
62

### Séance du 28 mars 2012

#### Indices de référence

Base = 100 au 15 septembre 1998	Fermeture	Variation		Fermeture Précédente	Capitalisation Boursière en F CFA
		en valeur	en %		
BRVM 10	176.84	-0.94	-0.53%	177.78	2 684 007 252 331
BRVM Composite	152.20	-0.50	-0.33%	152.70	3 484 341 685 361

Capitalisation du marché obligataire ( en F CFA)	789 805 937 347
--	-----------------



#### Indices sectoriels

Base = 100 au 14 juin 1999	Fermeture	Variation		Fermeture Précédente	Nombre de sociétés
		en valeur	en %		
BRVM - Industrie	83.92	0.05	0.06%	83.87	13
BRVM - Services Publics	367.28	1.22	0.33%	366.06	4
BRVM - Finances	55.68	-1.08	-1.91%	56.76	8
BRVM - Transport	217.26	10.57	5.12%	206.69	2
BRVM - Agriculture	485.22	-2.49	-0.51%	487.71	4
BRVM - Distribution	115.66	0.00	0.00%	115.66	7
BRVM - Autres Secteurs	54.20	0.00	0.00%	54.20	1

#### Sommaire du marché

	Volume Transigé	Valeur Totale Transigée (F CFA)	Nombre de Transactions	Nombre de titres échangés	Titres			
					Gains	Pertes	Inchangés	
Actions	64 054	306 673 981	129	21	5	5	11	
Obligations	237	1 932 700	14	7	2	1	4	
Droits	0	0	0	0	0	0	0	

Titres les plus actifs		Plus fortes hausses			Plus fortes baisses		
Titres	Volume	Titres	Cours	Variation	Titres	Cours	Variation
ECOBANK TRANS. INCORP. TG	60 884	BOLLORE AFRICA LOGISTICS CI	43 215	2215	SOGB CI	78 500	-1 400
SONATEL SN	2 029	BANK OF AFRICA NG	33 505	500	SGB CI	39 000	-1 000
SOGB CI	271	SONATEL SN	126 500	495	UNIWAX CI	6 450	-25
PALM CI	225	SIVOA CI	6 750	100	CIE CI	21 000	-10
SAPH CI	158	FILTISAC CI	2 700	50	ECOBANK TRANS. INCORP. TG	39	-1

#### Indices boursiers internationaux

Places financières africaines	Indices	Clôture 28-mars-12	Variation Séance précédente	Indices au 30-déc.-11	Autres places financières	Indices	Clôture 28-mars-12	Variations Séance précédente	Indices au 30-déc.-11
CASABLANCA (**)	MADEX	8 920.90	-0.44%	9011.57	LONDRES (**)	FOOTSIE 100	5 858.56	-0.19%	5 572.28
LAGOS (*)	NSE	20 916.02	-0.40%	20,730.63	NEW YORK (**)	DJIA	13 197.73	-0.33%	12,217.56
TUNIS (*)	TUNINDEX	4 801.23	-0.40%	4,722.25	TOKYO (*)	NIKKEI 225	10 182.57	0.71%	8,455.35

(\*) Indices de la veille

(\*\*) Indices à 11 H00GMT

#### Coupons annoncés

Symbole	Titre	Coupon		
		Montant net (FCFA)	Date de détachement	Date de paiement
STBC	SITAB CI	8 399	5-avr.-12	10-avr.-12

ND: Non Disponible

MARCHÉ DES ACTIONS

Séance du 28 mars 2012

Symbole	Titre	Classe de Capitalisation Boursière	Qté	Cours Ach. / Vend.	Qté	Cours du jour	Volume	Valeur	Cours Précéd.	Séance prochaine			Dernier dividende Payé		Cours extrêmes de l'année	
										Cours Référence	Ecart maximum		Montant net	Date	Plus Bas	Plus Haut
<b>SECTEUR - INDUSTRIE</b>																
CABC	SICABLE CI	C	21	32500 /		32 500	112	3 640 000	32 500	32 500	30 065	34 935	5 220	29-août-11	29 000	32 500
CDAC	CEDA CI	C				SP			2 000	2 000	1 850	2 150	630	07-juil-00	1 600	4 165
FTSC	FILTISAC CI	C	62	2700 /		2 700	18	48 600	2 650	2 700	2 500	2 900	321	19-juil-10	2 500	2 700
NEIC	NEI CI	C				NC			3 000	3 000	2 775	3 225	225	28-juin-01	3 000	3 000
N TLC	NESTLE CI	B		/ 48000	54	48 000	50	2 400 000	48 000	48 000	44 400	51 600	630	12-août-11	43 000	48 000
SEMC	CROWN SIEM CI	B	19	22000 / 29000	8	NC			22 000	22 000	20 350	23 650	675	28-sept-11	21 995	23 640
SIVC	SIVOA CI	C	11	6750 /		6 750	14	94 500	6 650	6 750	6 245	7 255	540	13-sept-11	6 200	7 200
SLBC	SOLIBRA CI	A	2	171700 / 185220	8	NC			185 220	185 220	171 330	199 110	16 380	07-juil-11	163 000	185 220
SMBC	SMB CI	B		/ 18000	5	NC			19 000	19 000	17 575	20 425	344	14-sept-11	19 000	20 425
STBC	SITAB CI	B	2	76000 / 76000	74	NC			79 985	79 985	73 990	85 980	8 940	21-juil-11	63 000	80 000
TTRC	TRITURAF CI-Ste en Liquidation	C	4	925 / 925	166	NC			1 000	1 000	925	1 075	1 440	19-juil-02	1 000	1 000
UNLC	UNILEVER CI	B		/ 38000	1	38 000	4	152 000	38 000	38 000	35 150	40 850	2 421	02-juil-10	38 000	38 515
UNXC	UNIWAX CI	C	1	6000 / 6450	41	6 450	20	129 000	6 475	6 450	5 970	6 930	1 350	06-juin-03	6 450	9 675
<b>TOTAL</b>						<b>218</b>		<b>6 464 100</b>								
<b>SECTEUR - SERVICES PUBLICS</b>																
CIEC	CIE CI	B	86	21000 / 22000	10	21 000	85	1 785 000	21 010	21 000	19 425	22 575	1 962	04-juil-11	16 500	25 850
ONTFB	ONATEL BF	A		/ 40000	476	NC			40 000	40 000	37 000	43 000	2 625	15-juil-11	40 000	44 000
SDCS	SODE CI	B	2	25920 / 25920	1	NC			24 115	24 115	22 310	25 920	2 385	04-juil-11	18 000	28 975
SNTS	SONATEL SN	A	1 548	126500 / 150000	177	126 500	2 029	256 668 500	126 005	126 500	117 015	135 985	12 600	28-avr-11	120 000	126 500
<b>TOTAL</b>						<b>2 114</b>		<b>258 453 500</b>								
<b>SECTEUR - FINANCES</b>																
BICC	BICI CI	B	1 264	34000 / 37000	6	37 000	21	777 000	37 000	37 000	34 225	39 775	432	24-oct-11	31 000	37 625
BOAB	BANK OF AFRICA BN	B	20	53000 / 55000	15	NC			54 000	54 000	49 950	58 050	3 255	02-mai-11	48 000	55 000
BOABF	BANK OF AFRICA BF	B	287	36000 /		36 000	13	468 000	36 000	36 000	33 300	38 700	2 125	03-mai-11	32 000	36 010
BOAC	BANK OF AFRICA CI	B	12	28000 / 29000	289	28 000	38	1 064 000	28 000	28 000	25 900	30 100	1 800	02-juin-10	26 510	29 005
BOAN	BANK OF AFRICA NG	B	350	33500 /		33 505	8	268 040	33 005	33 505	30 995	36 015	2 250	13-avr-11	30 000	33 505
ETIT	ECOBANK TRANS. INCORP. TG (*)	A	121 672	39 / 40	240 129	39	60 884	2 374 476	40	39	37	41	1 828	27-juil-11	36	40
SAFC	SAFCA CI	C	40	17000 /		NC			17 000	17 000	15 725	18 275	1 440	29-juil-11	17 000	17 005
SGBC	SGB CI	A	186	39000 / 40000	1 814	39 000	28	1 092 000	40 000	39 000	36 075	41 925	3 992	09-sept-11	35 100	45 000
<b>TOTAL</b>						<b>60 992</b>		<b>6 043 516</b>								
<b>SECTEUR - TRANSPORT</b>																
SDSC	BOLLORE AFRICA LOGISTICS CI	B	63	43215 /		43 215	31	1 339 665	41 000	43 215	39 975	46 455	3 428	08-juin-11	39 900	48 000
SVOC	MOVIS CI	C	173	3000 /		NC			3 000	3 000	2 775	3 225	270	05-juil-99	2 700	3 000
<b>TOTAL</b>						<b>31</b>		<b>1 339 665</b>								
<b>SECTEUR - AGRICULTURE</b>																
PALC	PALM CI	A	159	21000 /		21 000	225	4 725 000	21 000	21 000	19 425	22 575	225	21-juil-00	15 000	21 005
SICC	SICOR CI	C		/ 3795	1	NC			3 795	3 795	3 515	4 075	1 919	25-sept-00	3 795	3 795
SOGC	SOGB CI	A	115	78500 / 79000	1 090	78 500	271	21 273 500	79 900	78 500	72 615	84 385	8 334	27-juin-11	52 000	80 000
SPHC	SAPH CI	A	1 033	50000 / 51990	305	50 000	158	7 900 000	50 000	50 000	46 250	53 750	6 930	22-sept-11	39 000	53 000
<b>TOTAL</b>						<b>654</b>		<b>33 898 500</b>								
<b>SECTEUR - DISTRIBUTION</b>																
ABJC	SERVAIR ABIDJAN CI	C	50	6500 / 8900	217	8 900	43	382 700	8 900	8 900	8 235	9 565	225	13-juil-00	7 445	9 500
BNBC	BERNABE CI	C	25	27000 / 27000	6	NC			30 000	30 000	27 750	32 250	3 150	27-juil-11	25 500	30 000
CFAC	CFAO CI	B	5	17330 / 20000	11	20 000	1	20 000	20 000	20 000	18 500	21 500	987	21-juil-11	14 000	20 550
PRSC	TRACTAFRIC MOTORS CI	B	29	81000 / 81000	6	NC			80 000	80 000	74 000	86 000	11 250	24-juin-11	80 000	84 000
SHEC	SHELL CI	B	20	18505 / 18505	15	DIF			17 205	18 495	17 110	19 880	828	31-août-11	12 500	17 205
SRIC	SARI CI	C	1	35000 /		NC			35 000	35 000	32 375	37 625	2 309	21-juil-11	33 245	35 735
TTLC	TOTAL CI	B	23	72000 / 77000	100	72 000	1	72 000	72 000	72 000	66 600	77 400	2 170	10-août-11	70 000	74 000
<b>TOTAL</b>						<b>45</b>		<b>474 700</b>								
<b>AUTRES SECTEURS</b>																
STAC	SETAO CI	C		/ 4700	119	NC			4 390	4 390	4 065	4 715			4 390	4 800
<b>TOTAL</b>																
<b>TOTAL - Marché des actions</b>						<b>64 054</b>		<b>306 673 981</b>								

**Légende:**  
 (\*) le capital de la société contient des actions de priorités convertibles au bout de 3 - 5 ans en actions ordinaires  
 Mentions : NC: Non Coté Ex: Ex-coupon ou Ex-droit SP: Suspendu DIF: Différé

**Classe de Capitalisation Boursière:**  
**A** Sociétés ayant une capitalisation boursière Supérieure à 100 milliards FCFA.  
**B** Sociétés ayant une capitalisation boursière Comprise entre 10 milliards FCFA et 100 milliards FCFA.  
**C** Sociétés ayant une capitalisation boursière Inférieure ou égale à 10 milliards FCFA.

MARCHÉ DES DROITS

Symbole	Titre	Qté	Cours Ach. / Vend.	Qté	Cours du jour	Volume	Valeur	Cours Précéd.	Séance prochaine		Parité	Période de Négociation	
									Cours Référence	Ecart maximum		Début	Fin
<b>TOTAL-Marché des droits</b>													

Parité: y pour x signifie y droits pour x action nouvelle

MARCHÉ DES OBLIGATIONS

Séance du 28 mars 2012

Symbole	Titre	Qté	Cours Ach. / Vend.	Qté	Cours du jour	Volume	Valeur	Cours Précéd.	Séance prochaine		Coupon couru	Type Amort	Coupon d'intérêt			
									Cours Référence	Ecart max			Période	Montant net	Eché.	
<b>OBLIGATIONS REGIONALES</b>																
BIDC.O1	BIDC 5.60% 2006-2013				NC			10 000	10 000	9 250	10 750	351.91	ACD	A	560.000	11-août
BIDC.O2	BIDC 6.75 % 2010-2017				10 000	22	220 000	10 000	10 000	9 250	10 750	325.48	ACD	S	337.500	04/04-10
BOAB.O2	BOA BENIN 6.20% 2009-2014		/ 10000	60	NC			9 900	9 900	9 160	10 640	444.27	AC	A	582.800	23-juin
BOABF.O2	BOA BURKINA F. 6.20% 2009-2014				NC			10 000	10 000	9 250	10 750	444.27	AC	A	582.800	23-juin
BOAC.O1	BOA - CI 6.20% 2009-2014				NC			10 000	10 000	9 250	10 750	463.17	AC	A	607.600	23-juin
BOAD.O7	BOAD 5% 2005-2013				NC			10 000	10 000	9 250	10 750	124.66	ACD	A	500.000	28-déc
BOAD.O9	BOAD 5% 2006-2014				NC			10 000	10 000	9 250	10 750	68.49	ACD	A	500.000	07-févr
BOAD.O10	BOAD 4.75% 2006-2012				NC			10 000	10 000	9 250	10 750	65.07	ACD	A	475.000	07-févr
BOAM.O2	BOA MALI 6.50% 2009-2014				NC			10 000	10 000	9 250	10 750	431.08	AC	A	565.500	23-juin
BOAN.O1	BOA NIGER 6.50% 2009-2014				NC			9 850	9 850	9 115	10 585	431.08	AC	A	565.500	23-juin
BOAS.O1	BOA SENEGAL 6.50% 2009-2014				NC			9 800	9 800	9 065	10 535	465.76	IF	A	611.000	23-juin
CAAB.O3	CAA BENIN 6.50% 2011-2016		/ 10000	15	10 000	14	140 000	10 000	10 000	9 250	10 750	248.63	ACD	A	650.000	09-nov
CLTB.O2	CELTEL BURKINA 6.35% 2007-2013				NC			10 000	10 000	9 250	10 750	65.23	ACD	S	298.450	17/02-08
EOS.O2	ETAT SENEGAL 5.50% 2007-2012				NC			10 000	10 000	9 250	10 750	244.11	ACD	A	550.000	18-oct
EOS.O3	ETAT SENEGAL 6.75% 2010-2015				NC			9 900	9 900	9 160	10 640	245.96	ACD	A	675.000	16-nov
EOT.O2	ETAT TOGOLAIS 6.50% 2011-2016		/ 10000	563	10 000	11	110 000	9 900	10 000	9 250	10 750	23.15	ACD	A	650.000	15-mars
PAAC.O1	PAA 6.95% 2010-2017	3	9950 /		9 950	57	567 150	9 900	9 950	9 205	10 695	225.79	ACD	S	338.639	28/05-11
PADS.O2	PAD 7% 2010-2017				NC			10 000	10 000	9 250	10 750	161.84	ACD	S	304.500	22/06-12
PALC.O1	PALMCI 7% 2009-2016	183	9950 / 10000	338	9 950	17	169 150	10 000	9 950	9 205	10 695	171.03	ACD	S	343.000	28/06-12
SEM.O1	SEMA 6.85% 2007-2012				NC			10 000	10 000	9 250	10 750	204.09	ACD	S	297.975	24/05-11
SHAF.O2	SHELTER AFRIQUE 6% 2008-2014				NC			10 000	10 000	9 250	10 750	210.41	ACD	S	299.178	21/05-11
STRAC.O1	SOTRA 6.80% 2007-2012				NC			9 800	9 800	9 065	10 535	489.79	AC	A	666.400	03-juil
TGTLT.O1	TOGO TELECOM 6.50% 2007-2014	45	5800 / 6000	40	6 000	108	648 000	6 000	6 000	5 550	6 450	43.53	ACD	S	188.116	15/02-08
TPBF.O2	TPBF 6.50% 2011-2016				NC			10 000	10 000	9 250	10 750	174.04	ACD	A	650.000	21-déc
TPCI.O8	TPCI 6.95% 2009-2014	43	9800 / 10000	200	9 800	8	78 400	9 800	9 800	9 065	10 535	450.60	ACD	A	696.904	05-août
TPCI.O9	TPCI 6.25% 2010-2013	7	9700 / 9700	7	NC			9 800	9 800	9 065	10 535	515.71	IF	A	625.000	31-mai
TPCI.O10	TPCI 7% 2010-2017		/ 9800	147	NC			9 999	9 999	9 250	10 745	342.35	AC	A	700.000	01-oct
TPCI.O11	TPCI 6.5% 2011-2016	3	9300 / 10000	11 683	NC			9 300	9 300	8 605	9 995	347.26	AC	A	650.000	15-sept
<b>TOTAL</b>						<b>237</b>	<b>1 932 700</b>									
<b>OBLIGATIONS KOLAS</b>																
AFD.O1	AFD 5.25% 2008-2016				NC			9 900	9 900	9 160	10 640	22.95	IF	A	523.532	12-mars
<b>TOTAL</b>																
<b>TOTAL-Marché des obligations</b>						<b>237</b>	<b>1 932 700</b>									

**Légende:**

Type Amort: Type d'Amortissement - IF: IN FINE - AC: AMORTISSEMENT CONSTANT - AD: AMORTISSEMENT DEGRESSIF - ACD: AMORTISSEMENT DIFFERE CONSTANT

Période : Périodicité de paiement des coupons - A: annuelle - S: Semestrielle - T: Trimestrielle

Eché. : Echéance de paiement des intérêts

Mentions : NC: Non Coté Ex: Ex-coupon ou Ex-droit SP: Suspendu DIF: Différé

**Avis, Décisions, Instructions & Circulaires du jour**

Avis N°050/BRVM/DG du 28 mars 2012 Transactions sur dossier.

Les Avis et Instructions sont disponibles auprès des Antennes Nationales de Bourse et sur le site internet de la BRVM : [www.brv.m.org](http://www.brv.m.org)

**Erratum:**



# Official Newsletter

## BOURSE REGIONALE DES VALEURS MOBILIERES S.A.

LIMITED COMPANY, CAPITAL XOF 3 062 040 000

Head Office: Abidjan - COTE D'IVOIRE

Address: 18, Rue Joseph Anoma (Rue des Banques) – 01 B.P. 3802 Abidjan

Tel: (225) 20 326 685 / 20 326 686 Fax : (225) 20 326 684

Website : [www.brvm.org](http://www.brvm.org)

March 28, 2012

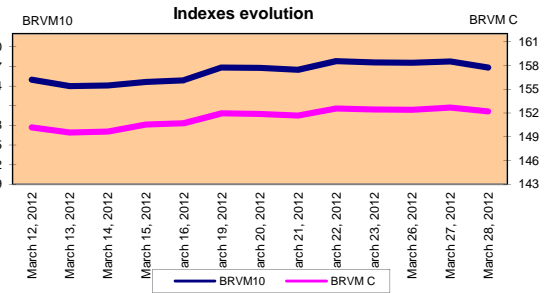
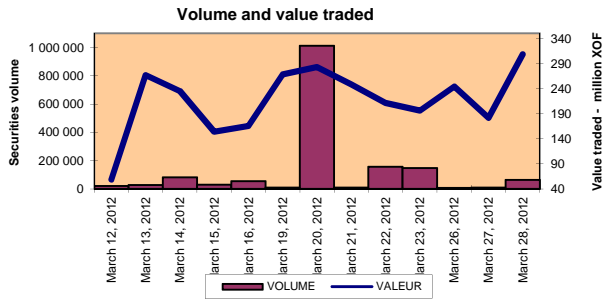
Vol : 15 N° :

62

### March 28, 2012 Session

#### References Indexes

Base = 100 To September 15th, 1998	Close	Change		Previous Close	Market Capitalization XOF
		Value	%		
BRVM 10	176.84	-0.94	-0.53%	177.78	2 684 007 252 331
BRVM Composite	152.20	-0.50	-0.33%	152.70	3 484 341 685 361
<b>Mandatory Market Capitalization ( XOF)</b>					<b>789 805 937 347</b>



#### Sectoral Indexes

Base = 100 on June 14th, 1999	Close	Change		Previous Close	Number of Companies
		Value	%		
BRVM - Industry	83.92	0.05	0.06%	83.87	13
BRVM - Services Publics	367.28	1.22	0.33%	366.06	4
BRVM - Financial	55.68	-1.08	-1.91%	56.76	8
BRVM - Transportation	217.26	10.57	5.12%	206.69	2
BRVM - Agriculture	485.22	-2.49	-0.51%	487.71	4
BRVM - Distribution	115.66	0.00	0.00%	115.66	7
BRVM - Others Sectors	54.20	0.00	0.00%	54.20	1

#### Market Summary

	Volume Traded	Total Value Traded (XOF)	Number of Transactions	Number of securities Traded	securities		
					Gains	Losses	traded
Stocks	64 054	306 673 981	129	21	5	5	11
Bonds	237	1 932 700	14	7	2	1	4
Rights	0	0	0	0	0	0	0

Most Actives securities		Raise			Drop		
securities	Volume	securities	Price	Change	securities	Price	Change
ECOBANK TRANS. IUnlistedORP. T	60 884	BOLLORE AFRICA LOGISTICS CI	43 215	2215	SOGB CI	78 500	-1 400
SONATEL SN	2 029	BANK OF AFRICA NG	33 505	500	SGB CI	39 000	-1 000
SOGB CI	271	SONATEL SN	126 500	495	UNIWAX CI	6 450	-25
PALM CI	225	SIVOA CI	6 750	100	CIE CI	21 000	-10
SAPH CI	158	FILTISAC CI	2 700	50	ECOBANK TRANS. IUnlistedORP. T	39	-1

#### International Exchange indexes

African exchanges	Indexes	Close 28-mars-12	Changes Previous Close Session	indexes 30-déc.-11	Others exchanges	Indexes	Close 28-mars-12	Changes Previous Close Session	Indexes 30-déc.-11
CASABLAUnlistedA (**)	MADEX	8 920.90	-0.44%	9011.57	LONDRES (**)	FOOTSIE 100	5 858.56	-0.19%	5 572.28
LAGOS (*)	NSE	20 916.02	-0.40%	20,730.63	NEW YORK (**)	DJIA	13 197.73	-0.33%	12,217.56
TUNIS (*)	TUNINDEX	4 801.23	-0.40%	4,722.25	TOKYO (*)	NIKKEI 225	10 182.57	0.71%	8,455.35

(\*) Indexes of the day before

(\*\*) Indexes at 11 H00 GMT

#### Announced Coupons

Symbol	securities	Coupon		
		Net Income (XOF)	Detachment Date	Payment Date
STBC	SITAB CI	8 399	April 5, 2012	April 10, 2012

ND: Not Available

## STOCKS MARKET

March 28, 2012 Session

Symbol	Security	Classify Stock exchange Capitalization	Qty	Price Bid./Ask.	Qty	Curr. Price	Volume	Value	Previous Price	Next Session			Dividend paid		Year 2012		
										Price Réference	Price Range		Net Income	Date	Low	High	
<b>INDUSTRY - SECTOR</b>																	
CABC	SICABLE CI	C	21	32500 /			32 500	112	3 640 000	32 500	32 500	30 065	34 935	5 220	August 29, 2011	29 000	32 500
CDAC	CEDA CI	C								2 000	2 000	1 850	2 150	630	July 7, 2000	1 600	4 165
FTSC	FILTISAC CI	C	62	2700 /			2 700	18	48 600	2 650	2 700	2 500	2 900	321	July 19, 2010	2 500	2 700
NEIC	NEI CI	C								3 000	3 000	2 775	3 225	225	June 28, 2001	3 000	3 000
N TLC	NESTLE CI	B		/ 48000	54	48 000	50	2 400 000	48 000	48 000	44 400	51 600	630	August 12, 2011	43 000	48 000	
SEM C	CROWN SIEM CI	B	19	22000 / 29000	8	NC				22 000	22 000	20 350	23 650	675	September 28, 2011	21 995	23 640
SIVC	SIVOA CI	C	11	6750 /			6 750	14	94 500	6 650	6 750	6 245	7 255	540	September 13, 2011	6 200	7 200
SLBC	SOLIBRA CI	A	2	171700 / 185220	8	NC				185 220	185 220	171 330	199 110	16 380	July 7, 2011	163 000	185 220
SMBC	SMB CI	B		/ 18000	5	NC				19 000	19 000	17 575	20 425	344	September 14, 2011	19 000	20 425
STBC	SITAB CI	B	2	76000 / 76000	74	NC				79 985	79 985	73 990	85 980	8 940	July 21, 2011	63 000	80 000
TTRC	TRITURAF CI - Company in Liquidation	C	4	925 / 925	166	NC				1 000	1 000	925	1 075	1 440	July 19, 2002	1 000	1 000
UNLC	UNILEVER CI	B		/ 38000	1	38 000	4	152 000	38 000	38 000	35 150	40 850	2 421	July 2, 2010	38 000	38 515	
UNXC	UNIWAX CI	C	1	6000 / 6450	41	6 450	20	129 000	6 475	6 450	5 970	6 930	1 350	June 6, 2003	6 450	9 675	
<b>TOTAL</b>							<b>218</b>		<b>6 464 100</b>								
<b>PUBLICS UTILITIES - SECTOR</b>																	
CIEC	CIE CI	B	86	21000 / 22000	10	21 000	85	1 785 000	21 010	21 000	19 425	22 575	1 962	July 4, 2011	16 500	25 850	
ONTBF	ONATEL BF	A		/ 40000	476	NC				40 000	40 000	37 000	43 000	2 625	July 15, 2011	40 000	44 000
SDCC	SODE CI	B	2	25920 / 25920	1	NC				24 115	24 115	22 310	25 920	2 385	July 4, 2011	18 000	28 975
SNTS	SONATEL SN	A	1 548	126500 / 150000	177	126 500	2 029	256 668 500	126 005	126 500	117 015	135 985	12 600	April 28, 2011	120 000	126 500	
<b>TOTAL</b>							<b>2 114</b>		<b>258 453 500</b>								
<b>FINANCIAL - SECTOR</b>																	
BICC	BICI CI	B	1 264	34000 / 37000	6	37 000	21	777 000	37 000	37 000	34 225	39 775	432	October 24, 2011	31 000	37 625	
BOAB	BANK OF AFRICA BN	B	20	53000 / 55000	15	NC				54 000	54 000	49 950	58 050	3 255	May 2, 2011	48 000	55 000
BOABF	BANK OF AFRICA BF	B	287	36000 /			36 000	13	468 000	36 000	36 000	33 300	38 700	2 125	May 3, 2011	32 000	36 010
BOAC	BANK OF AFRICA CI	B	12	28000 / 29000	289	28 000	38	1 064 000	28 000	28 000	25 900	30 100	1 800	June 2, 2010	26 510	29 005	
BOAN	BANK OF AFRICA NG	B	350	33500 /			33 505	8	268 040	33 005	33 505	30 995	36 015	2 250	April 13, 2011	30 000	33 505
ETIT	ECOBANK TRANS. INCORP. TG (*)	A	121 672	39 / 40	240 129	39	60 884		2 374 476	40	39	37	41	1 828	July 27, 2011	36	40
SAFC	SAFCA CI	C	40	17000 /			NC			17 000	17 000	15 725	18 275	1 440	July 29, 2011	17 000	17 005
SGBC	SGB CI	A	186	39000 / 40000	1 814	39 000	28	1 092 000	40 000	39 000	36 075	41 925	3 992	September 9, 2011	35 100	45 000	
<b>TOTAL</b>							<b>60 992</b>		<b>6 043 516</b>								
<b>TRANSPORTATION - SECTOR</b>																	
SDSC	BOLLORE AFRICA LOGISTICS CI	B	63	43215 /			43 215	31	1 339 665	41 000	43 215	39 975	46 455	3 428	June 8, 2011	39 900	48 000
SVOC	MOVIS CI	C	173	3000 /			NC			3 000	3 000	2 775	3 225	270	July 5, 1999	2 700	3 000
<b>TOTAL</b>							<b>31</b>		<b>1 339 665</b>								
<b>AGRICULTURE - SECTOR</b>																	
PALC	PALM CI	A	159	21000 /			21 000	225	4 725 000	21 000	21 000	19 425	22 575	225	July 21, 2000	15 000	21 005
SICC	SICOR CI	C		/ 3795	1	NC				3 795	3 795	3 515	4 075	1 919	September 25, 2000	3 795	3 795
SOGC	SOGB CI	A	115	78500 / 79000	1 090	78 500	271	21 273 500	79 900	78 500	72 615	84 385	8 334	June 27, 2011	52 000	80 000	
SPHC	SAPH CI	A	1 033	50000 / 51990	305	50 000	158	7 900 000	50 000	50 000	46 250	53 750	6 930	September 22, 2011	39 000	53 000	
<b>TOTAL</b>							<b>654</b>		<b>33 898 500</b>								
<b>DISTRIBUTION - SECTOR</b>																	
ABJC	SERVAIR ABIDJAN CI	C	50	6500 / 8900	217	8 900	43	382 700	8 900	8 900	8 235	9 565	225	July 13, 2000	7 445	9 500	
BNBC	BERNABE CI	C	25	27000 / 27000	6	NC				30 000	30 000	27 750	32 250	3 150	July 27, 2011	25 500	30 000
CFAC	CFAO CI	B	5	17330 / 20000	11	20 000	1	20 000	20 000	20 000	18 500	21 500	987	July 21, 2011	14 000	20 550	
PRSC	TRACTAFRIC MOTORS CI	B	29	81000 / 81000	6	NC				80 000	80 000	74 000	86 000	11 250	June 24, 2011	80 000	84 000
SHEC	SHELL CI	B	20	18505 / 18505	15	DIF				17 205	18 495	17 110	19 880	828	August 31, 2011	12 500	17 205
SRIC	SARI CI	C	1	35000 /			NC			35 000	35 000	32 375	37 625	2 309	July 21, 2011	33 245	35 735
T TLC	TOTAL CI	B	23	72000 / 77000	100	72 000	1	72 000	72 000	72 000	66 600	77 400	2 170	August 10, 2011	70 000	74 000	
<b>TOTAL</b>							<b>45</b>		<b>474 700</b>								
<b>OTHERS SECTORS</b>																	
STAC	SETAO CI	C		/ 4700	119	NC				4 390	4 390	4 065	4 715			4 390	4 800
<b>TOTAL</b>																	
<b>TOTAL - STOCKS MARKET</b>							<b>64 054</b>	<b>306 673 981</b>									
<b>Legend</b>																	
(*) the capital of the company includes convertible preference shares after 3 to 5 yr Indexes																	
Mentions : NC: Unlisted Ex: Ex-coupon or Ex-right SP: Suspended DIF: Differed																	
Classify Stock exchange Capitalization :																	
A: Companies having a stock exchange capitalization Higher than XOF 100 billion.																	
B: Companies having a stock exchange capitalization Ranging between XOF 10 billion and XOF 100 billion.																	
C: Companies having a Lower stock exchange capitalization or equalizes to XOF 10 billion.																	
<b>RIGHTS MARKET</b>																	
Symbol	Security	Qty	Price Bid./Ask.	Qty	Curr. Price	Volume	Value	Previous Price	Next Session			Parity	Trading Period				
									Reference Price	Price Range			Start	End			
<b>TOTAL-RIGHTS MARKET</b>																	

Parity: y to x means y rights for x new shares

**BONDS MARKET**

March 28, 2012 Session

Symbol	Security	Qty	Price Bid./Ask.	Qty	Curr. Price	Volume	Value	Previous Price	Next Session		Coupon Income	Type Amort	Bond Coupon			
									Price Référence	Price Range			Period	Net Income	Payment date	
<b>REGIONAL BOND</b>																
BIDC.O1	BIDC 5.60% 2006-2013				NC			10 000	10 000	9 250	10 750	351.91	ACD	A	560.000	August 11, 2011
BIDC.O2	BIDC 6.75 % 2010-2017				10 000	22	220 000	10 000	10 000	9 250	10 750	325.48	ACD	S	337.500	04/04-10
BOAB.O2	BOA BENIN 6.20% 2009-2014		/ 10000	60	NC			9 900	9 900	9 160	10 640	444.27	AC	A	582.800	June 23, 2011
BOABF.O2	BOA BURKINA F. 6.20% 2009-2014				NC			10 000	10 000	9 250	10 750	444.27	AC	A	582.800	June 23, 2011
BOAC.O1	BOA - CI 6.20% 2009-2014				NC			10 000	10 000	9 250	10 750	463.17	AC	A	607.600	June 23, 2011
BOAD.O7	BOAD 5% 2005-2013				NC			10 000	10 000	9 250	10 750	124.66	ACD	A	500.000	December 28, 2011
BOAD.O9	BOAD 5% 2006-2014				NC			10 000	10 000	9 250	10 750	68.49	ACD	A	500.000	February 7, 2012
BOAD.O10	BOAD 4.75% 2006-2012				NC			10 000	10 000	9 250	10 750	65.07	ACD	A	475.000	February 7, 2012
BOAM.O2	BOA MALI 6.50% 2009-2014				NC			10 000	10 000	9 250	10 750	431.08	AC	A	565.500	June 23, 2011
BOAN.O1	BOA NIGER 6.50% 2009-2014				NC			9 850	9 850	9 115	10 585	431.08	AC	A	565.500	June 23, 2011
BOAS.O1	BOA SENEGAL 6.50% 2009-2014				NC			9 800	9 800	9 065	10 535	465.76	IF	A	611.000	June 23, 2011
CAAB.O3	CAA BENIN 6.50% 2011-2016		/ 10000	15	10 000	14	140 000	10 000	10 000	9 250	10 750	248.63	ACD	A	650.000	November 9, 2011
CLTB.O2	CELTEL BURKINA 6.35% 2007-2013				NC			10 000	10 000	9 250	10 750	65.23	ACD	S	298.450	17/02-08
EOS.O2	ETAT SENEGAL 5.50% 2007-2012				NC			10 000	10 000	9 250	10 750	244.11	ACD	A	550.000	October 18, 2011
EOS.O3	ETAT SENEGAL 6.75% 2010-2015				NC			9 900	9 900	9 160	10 640	245.96	ACD	A	675.000	November 16, 2011
EOT.O2	ETAT TOGOLAIS 6.50% 2011-2016		/ 10000	563	10 000	11	110 000	9 900	10 000	9 250	10 750	23.15	ACD	A	650.000	March 15, 2012
PAAC.O1	PAA 6.95% 2010-2017	3	9950 /		9 950	57	567 150	9 900	9 950	9 205	10 695	225.79	ACD	S	338.639	28/05-11
PADS.O2	PAD 7% 2010-2017				NC			10 000	10 000	9 250	10 750	161.84	ACD	S	304.500	22/06-12
PALC.O1	PALMCI 7% 2009-2016	183	9950 / 10000	338	9 950	17	169 150	10 000	9 950	9 205	10 695	171.03	ACD	S	343.000	28/06-12
SEM.O1	SEMA 6.85% 2007-2012				NC			10 000	10 000	9 250	10 750	204.09	ACD	S	297.975	24/05-11
SHAF.O2	SHELTER AFRIQUE 6% 2008-2014				NC			10 000	10 000	9 250	10 750	210.41	ACD	S	299.178	21/05-11
STRAC.O1	SOTRA 6.80% 2007-2012				NC			9 800	9 800	9 065	10 535	489.79	AC	A	666.400	July 3, 2011
TGTLT.O1	TOGO TELECOM 6.50% 2007-2014	45	5800 / 6000	40	6 000	108	648 000	6 000	6 000	5 550	6 450	43.53	ACD	S	188.116	15/02-08
TPBF.O2	TPBF 6.50% 2011-2016				NC			10 000	10 000	9 250	10 750	174.04	ACD	A	650.000	December 21, 2011
TPCI.O8	TPCI 6.95% 2009-2014	43	9800 / 10000	200	9 800	8	78 400	9 800	9 800	9 065	10 535	450.60	ACD	A	696.904	August 5, 2011
TPCI.O9	TPCI 6.25% 2010-2013	7	9700 / 9700	7	NC			9 800	9 800	9 065	10 535	515.71	IF	A	625.000	May 31, 2011
TPCI.O10	TPCI 7% 2010-2017		/ 9800	147	NC			9 999	9 999	9 250	10 745	342.35	AC	A	700.000	October 1, 2011
TPCI.O11	TPCI 6.5% 2011-2016	3	9300 / 10000	11 683	NC			9 300	9 300	8 605	9 995	347.26	AC	A	650.000	September 15, 2011
TOTAL						237	1 932 700									
<b>KOLAS BOND</b>																
AFD.O1	AFD 5.25% 2008-2016				NC			9 900	9 900	9 160	10 640	22.95	IF	A	523.532	March 12, 2012
TOTAL																
<b>TOTAL-BONDS MARKET</b>						237	1 932 700									

**Legend**

Type Amort: Type d'Amortissement - IF: IN FINE - AC: AMORTISSEMENT CONSTANT - AD: AMORTISSEMENT DEGRESSIF - ACD: AMORTISSEMENT DIFFERE CONSTANT

Period: Coupons Payment Period - A: Yearly - S: Semi annual - T: Quaterly

Payment date: Interest Payment expiry

Mentions: NC: Unlisted Ex: Ex-coupon ou Ex-right SP: Suspended DIF: Differed

**Notices, Decisions, Instructions & Circulars of the day**

Notice N°050/BRVM/DG Negotiated Deal.

Notices and instructions are available with National Offices and on the Website of BRVM: [www.brvm.org](http://www.brvm.org)

**Erratum:**