



# Bulletin Officiel de la Cote

## BOURSE REGIONALE DES VALEURS MOBILIERES S.A.

SOCIETE ANONYME AU CAPITAL DE FCFA 3 062 040 000

Siège Social: Abidjan - COTE D'IVOIRE

Siège Social : 18, Rue Joseph Anoma (Rue des Banques) – 01 B.P. 3802 Abidjan 01

Tel : (225) 20 326 685 / 20 326 686 Fax : (225) 20 326 684

Site Internet: [www.brvm.org](http://www.brvm.org)

Bulletin du 30 mars 2012

Vol : 15 N° :

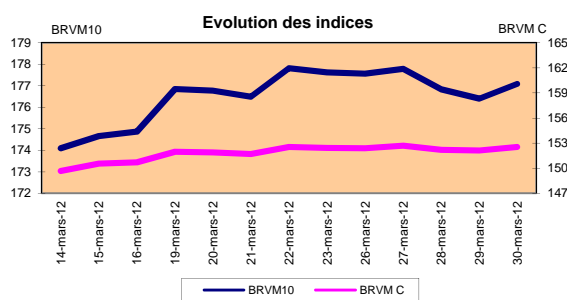
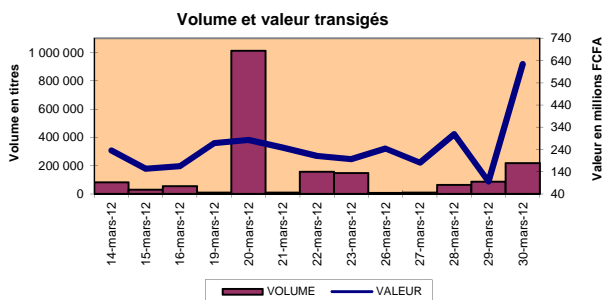
64

### Séance du 30 mars 2012

#### Indices de référence

Base = 100 au 15 septembre 1998	Fermeture	Variation		Fermeture Précédente	Capitalisation Boursière en F CFA
		en valeur	en %		
BRVM 10	177.09	0.69	0.39%	176.40	2 687 798 449 210
BRVM Composite	152.56	0.44	0.29%	152.12	3 492 449 772 450

Capitalisation du marché obligataire ( en F CFA)	789 218 655 600
--	-----------------



#### Indices sectoriels

Base = 100 au 14 juin 1999	Fermeture	Variation		Fermeture Précédente	Nombre de sociétés
		en valeur	en %		
BRVM - Industrie	83.35	0.09	0.11%	83.27	12
BRVM - Services Publics	369.61	1.24	0.34%	368.37	4
BRVM - Finances	56.81	1.03	1.84%	55.78	8
BRVM - Transport	218.62	1.36	0.63%	217.26	2
BRVM - Agriculture	469.96	-8.92	-1.86%	478.88	4
BRVM - Distribution	118.78	0.01	0.01%	118.77	7
BRVM - Autres Secteurs	54.20	0.00	0.00%	54.20	1

#### Sommaire du marché

	Volume Transigé	Valeur Totale Transigée (F CFA)	Nombre de Transactions	Nombre de titres échangés	Titres		
					Gains	Pertes	Inchangés
Actions	170 998	183 836 095	91	16	6	3	7
Obligations	47 290	440 151 000	11	5	0	1	4
Droits	0	0	0	0	0	0	0

Titres les plus actifs			Plus fortes hausses			Plus fortes baisses		
Titres	Volume	Titres	Cours	Variation	Titres	Cours	Variation	
ECOBANK TRANS. INCORP. TG	166 756	SGB CI	40 000	1000	BANK OF AFRICA NG	34 100	-1 915	
TPCI 6,5% 2011-2016	46 573	SIVOA CI	7 400	500	PALM CI	18 600	-1 400	
BANK OF AFRICA NG	2 840	SONATEL SN	127 000	500	TPCI 7% 2010-2017	9 700	-299	
SICABLE CI	502	BOLLORE AFRICA LOGISTICS CI	43 500	285	SAPH CI	50 000	-5	
SONATEL SN	304	SHELL CI	19 805	5				

#### Indices boursiers internationaux

Places financières africaines	Indices	Clôture 30-mars-12	Variation Séance précédente	Indices au 30-déc.-11	Autres places financières	Indices	Clôture 30-mars-12	Variations Séance précédente	Indices au 30-déc.-11
ACCRA (*)	GSE	1 045.55	0.04%	969.03	PARIS (**)	CAC 40	3 424.20	1.28%	3 159.81
CASABLANCA (**)	MADEX	8 925.96	-0.14%	9011.57	LONDRES (**)	FOOTSIE 100	5 779.07	0.65%	5 572.28
LAGOS (*)	NSE	20 756.96	-0.69%	20,730.63	NEW YORK (**)	DJIA	13 145.82	0.15%	12,217.56
TUNIS (*)	TUNINDEX	20 756.18	0.26%	4,722.25	TOKYO (*)	NIKKEI 225	10 083.56	-0.31%	8,455.35

(\*) Indices de la veille

(\*\*) Indices à 11 H00GMT

#### Coupons annoncés

Symbole	Titre	Coupon		
		Montant net (FCFA)	Date de détachement	Date de paiement
STBC	SITAB CI	8 399	5-avr.-12	10-avr.-12

ND: Non Disponible

MARCHÉ DES ACTIONS

Séance du 30 mars 2012

Symbole	Titre	Classe de Capitalisation Boursière	Qté	Cours		Qté	Cours du jour	Volume	Valeur	Cours Précéd.	Séance prochaine		Dernier dividende Payé		Cours extrêmes de l'année		
				Ach. / Vend.							Cours Référence	Ecart maximum	Montant net	Date	Plus Bas	Plus Haut	
<b>SECTEUR - INDUSTRIE</b>																	
CABC	SICABLE CI	C	50	32005 / 32500	84	32 500	502	16 315 000	32 500	32 500	30 065	34 935	5 220	29-août-11	29 000	32 500	
FTSC	FILTISAC CI	C	1	2800 / 3000	15	NC			2 750	2 750	2 545	2 955	321	19-juil-10	2 500	2 750	
NEIC	NEI CI	C		/ 3000	1	NC			3 000	3 000	2 775	3 225	225	28-juin-01	3 000	3 000	
NTLC	NESTLE CI	B	1	44400 / 44400	3	NC			48 000	48 000	44 400	51 600	630	12-août-11	43 000	48 000	
SEMC	CROWN SIEM CI	B	17	22000 / 29000	8	NC			22 000	22 000	20 350	23 650	675	28-sept-11	21 995	23 640	
SIVC	SIVOA CI	C	4	7400 /		7 400	53	392 200	6 900	7 400	6 845	7 955	540	13-sept-11	6 200	7 400	
SLBC	SOLIBRA CI	A		/ 185220	8	NC			185 220	185 220	171 330	199 110	16 380	07-juil-11	163 000	185 220	
SMBC	SMB CI	B	2	18000 / 18000	5	NC			19 000	19 000	17 575	20 425	344	14-sept-11	19 000	20 425	
STBC	SITAB CI	B	2	63000 / 79000	11	NC			76 000	76 000	70 300	81 700	8 940	21-juil-11	63 000	80 000	
TTRC	TRITURAF CI-Ste en Liquidation	C	4	925 / 925	166	NC			1 000	1 000	925	1 075	1 440	19-juil-02	1 000	1 000	
UNLC	UNILEVER CI	B				38 000	4	152 000	38 000	38 000	35 150	40 850	2 421	02-juil-10	38 000	38 515	
UNXC	UNIWAX CI	C	46	6450 / 6475	113	NC			6 450	6 450	5 970	6 930	1 350	06-juin-03	6 450	9 675	
<b>TOTAL</b>							<b>559</b>	<b>16 859 200</b>									
<b>SECTEUR - SERVICES PUBLICS</b>																	
CIEC	CIE CI	B	53	21000 / 23985	4	NC			22 575	22 575	20 885	24 265	1 962	04-juil-11	16 500	25 850	
ONTBF	ONATEL BF	A		/ 40000	190	NC			40 000	40 000	37 000	43 000	2 625	15-juil-11	40 000	44 000	
SDCC	SODE CI	B	12	25920 / 25920	2	NC			24 115	24 115	22 310	25 920	2 385	04-juil-11	18 000	28 975	
SNTS	SONATEL SN	A	33	126500 / 127000	1 708	127 000	304	38 608 000	126 500	127 000	117 475	136 525	12 600	28-avr-11	120 000	127 000	
<b>TOTAL</b>							<b>304</b>	<b>38 608 000</b>									
<b>SECTEUR - FINANCES</b>																	
BICC	BICI CI	B	1 264	34000 / 37000	2	NC			37 000	37 000	34 225	39 775	432	24-oct-11	31 000	37 625	
BOAB	BANK OF AFRICA BN	B	20	52000 / 55000	15	NC			54 000	54 000	49 950	58 050	3 255	02-mai-11	48 000	55 000	
BOABF	BANK OF AFRICA BF	B	195	36000 /		36 000	5	180 000	36 000	36 000	33 300	38 700	2 125	03-mai-11	32 000	36 010	
BOAC	BANK OF AFRICA CI	B		/ 28000	694	28 000	8	224 000	28 000	28 000	25 900	30 100	1 800	02-juin-10	26 510	29 005	
BOAN	BANK OF AFRICA NG	B	94	34100 / 35000	2	34 100	2 840	96 844 000	36 015	34 100	31 545	36 655	2 250	13-avr-11	30 000	36 015	
ETIT	ECOBANK TRANS. INCORP. TG	A	1 692 944	40 /		40	166 756	6 670 240	39	40	37	43	1 828	27-juil-11	36	40	
SAFC	SAFCA CI	C	40	17000 /		NC			17 000	17 000	15 725	18 275	1 440	29-juil-11	17 000	17 005	
SGBC	SGB CI	A	207	39000 / 40000	201	40 000	133	5 320 000	39 000	40 000	37 000	43 000	3 992	09-sept-11	35 100	45 000	
<b>TOTAL</b>							<b>169 742</b>	<b>109 238 240</b>									
<b>SECTEUR - TRANSPORT</b>																	
SDSC	BOLLORE AFRICA LOGISTICS CI	B	7	43500 / 46350	75	43 500	48	2 088 000	43 215	43 500	40 240	46 760	3 428	08-juin-11	39 900	48 000	
SVOC	MOVIS CI	C	33	3000 / 3010	10	NC			3 000	3 000	2 775	3 225	270	05-juil-99	2 700	3 000	
<b>TOTAL</b>							<b>48</b>	<b>2 088 000</b>									
<b>SECTEUR - AGRICULTURE</b>																	
PALC	PALM CI	A	35	18600 / 19995	10	18 600	94	1 748 400	20 000	18 600	17 205	19 995	225	21-juil-00	15 000	21 005	
SICC	SICOR CI	C	4	3500 / 3500	1 832	NC			3 795	3 795	3 515	4 075	1 919	25-sept-00	3 795	3 795	
SOGC	SOGB CI	A	65	78500 / 79000	70	78 500	156	12 246 000	78 500	78 500	72 615	84 385	8 334	27-juin-11	52 000	80 000	
SPHC	SAPH CI	A	221	50000 / 51000	20	50 000	43	2 150 000	50 005	50 000	46 250	53 750	6 930	22-sept-11	39 000	53 000	
<b>TOTAL</b>							<b>293</b>	<b>16 144 400</b>									
<b>SECTEUR - DISTRIBUTION</b>																	
ABJC	SERVAIR ABIDJAN CI	C	100.00	7000 / 8900	214	8 900	36	320 400	8 900	8 900	8 235	9 565	225	13-juil-00	7 445	9 500	
BNBC	BERNABE CI	C	8.00	28000 / 28000	5	NC			30 000	30 000	27 750	32 250	3 150	27-juil-11	25 500	30 000	
CFAC	CFAO CI	B	5.00	17330 / 19995	2	NC			20 000	20 000	18 500	21 500	987	21-juil-11	14 000	20 500	
PRSC	Tractafic Motors CI	B	9.00	82000 / 82000	6	NC			80 000	80 000	74 000	86 000	11 250	24-juin-11	80 000	84 000	
SHEC	SHELL CI	B	210.00	19800 / 21000	7	19 805	11	217 855	19 800	19 805	18 320	21 290	828	31-août-11	12 500	19 805	
SRIC	SARI CI	C	1.00	35000 /		NC			35 000	35 000	32 375	37 625	2 309	21-juil-11	33 245	35 735	
TTLIC	TOTAL CI	B	158.00	72000 / 77000	100	72 000	5	360 000	72 000	72 000	66 600	77 400	2 170	10-août-11	70 000	74 000	
<b>TOTAL</b>							<b>52</b>	<b>898 255</b>									
<b>AUTRES SECTEURS</b>																	
STAC	SETAO CI	C		/ 4065	1	NC			4 390	4 390	4 065	4 715			4 390	4 800	
<b>TOTAL</b>																	
<b>TOTAL - Marché des actions</b>								<b>170 998</b>	<b>183 836 095</b>								

Légende:

(\*) le capital de la société contient des actions de priorités convertibles au bout de 3 - 5 ans en actions ordinaire

Mentions : NC: Non Coté Ex: Ex-coupon ou Ex-droit SP: Suspendu DIF: Différé

Classe de Capitalisation Boursière :

A Sociétés ayant une capitalisation boursière Supérieure à 100 milliards FCFA.

B Sociétés ayant une capitalisation boursière Comprise entre 10 milliards FCFA et 100 milliards FCFA.

C Sociétés ayant une capitalisation boursière Inférieure ou égale à 10 milliards FCFA.

MARCHÉ DES DROITS

Symbole	Titre	Qté	Cours		Qté	Cours du jour	Volume	Valeur	Cours Précéd.	Séance prochaine		Parité	Période de Négociation	
			Ach. / Vend.							Cours Référence	Ecart maximum		Début	Fin
<b>TOTAL-Marché des droits</b>														

Parité: y pour x signifie y droits pour x action nouvelle

**MARCHÉ DES OBLIGATIONS**

Séance du 30 mars 2012

Symbole	Titre	Qté	Cours Ach. / Vend.	Qté	Cours du jour	Volume	Valeur	Cours Précéd.	Séance prochaine		Coupon couru	Type Amort	Coupon d'intérêt				
									Cours Référence	Ecart maximum			Période	Montant net	Eché.		
<b>OBLIGATIONS REGIONALES</b>																	
BIDC.O1	BIDC 5.60% 2006-2013				NC			10 000	10 000	9 250	10 750	354.97	ACD	A	560.000	11-août	
BIDC.O2	BIDC 6.75 % 2010-2017				NC			10 000	10 000	9 250	10 750	329.18	ACD	S	337.500	04/04-10	
BOAB.O2	BOA BENIN 6.20% 2009-2014		/ 10000	60	NC			9 900	9 900	9 160	10 640	447.45	AC	A	582.800	23-juin	
BOABF.O2	BOA BURKINA F. 6.20% 2009-2014				NC			10 000	10 000	9 250	10 750	447.45	AC	A	582.800	23-juin	
BOAC.O1	BOA - CI 6.20% 2009-2014				NC			10 000	10 000	9 250	10 750	466.49	AC	A	607.600	23-juin	
BOAD.O7	BOAD 5% 2005-2013				NC			10 000	10 000	9 250	10 750	127.40	ACD	A	500.000	28-déc	
BOAD.O9	BOAD 5% 2006-2014				NC			10 000	10 000	9 250	10 750	71.23	ACD	A	500.000	07-févr	
BOAD.O10	BOAD 4.75% 2006-2012				NC			10 000	10 000	9 250	10 750	67.67	ACD	A	475.000	07-févr	
BOAM.O2	BOA MALI 6.50% 2009-2014				NC			10 000	10 000	9 250	10 750	434.17	AC	A	565.500	23-juin	
BOAN.O1	BOA NIGER 6.50% 2009-2014					9 850	300	2 955 000	9 850	9 850	9 115	10 585	434.17	AC	A	565.500	23-juin
BOAS.O1	BOA SENEGAL 6.50% 2009-2014				NC			9 800	9 800	9 065	10 535	469.10	IF	A	611.000	23-juin	
CAAB.O3	CAA BENIN 6.50% 2011-2016				NC			10 000	10 000	9 250	10 750	252.19	ACD	A	650.000	09-nov	
CLTB.O2	CELTEL BURKINA 6.35% 2007-2013				NC			10 000	10 000	9 250	10 750	68.49	ACD	S	298.450	17/02-08	
EOS.O2	ETAT SENEGAL 5.50% 2007-2012				NC			10 000	10 000	9 250	10 750	247.12	ACD	A	550.000	18-oct	
EOS.O3	ETAT SENEGAL 6.75% 2010-2015		/ 10000	187	NC			9 900	9 900	9 160	10 640	249.66	ACD	A	675.000	16-nov	
EOT.O2	ETAT TOGOLAIS 6.50% 2011-2016		/ 10000	490	NC			10 000	10 000	9 250	10 750	26.71	ACD	A	650.000	15-mars	
PAAC.O1	PAA 6.95% 2010-2017				NC			9 950	9 950	9 205	10 695	229.52	ACD	S	338.639	28/05-11	
PADS.O2	PAD 7% 2010-2017				NC			10 000	10 000	9 250	10 750	165.18	ACD	S	304.500	22/06-12	
PALC.O1	PALMCI 7% 2009-2016					9 950	2	19 900	9 950	9 950	9 205	10 695	174.79	ACD	S	343.000	28/06-12
SEM.O1	SEMA 6.85% 2007-2012				NC			10 000	10 000	9 250	10 750	207.36	ACD	S	297.975	24/05-11	
SHAF.O2	SHELTER AFRIQUE 6% 2008-2014				NC			10 000	10 000	9 250	10 750	213.70	ACD	S	299.178	21/05-11	
STRAC.O1	SOTRA 6.80% 2007-2012				NC			9 800	9 800	9 065	10 535	493.43	AC	A	666.400	03-juil	
TGTLT.O1	TOGO TELECOM 6.50% 2007-2014	45	5800 /		NC			6 000	6 000	5 550	6 450	45.60	ACD	S	188.116	15/02-08	
TPBF.O2	TPBF 6.50% 2011-2016				NC			10 000	10 000	9 250	10 750	177.60	ACD	A	650.000	21-déc	
TPCI.O8	TPCI 6.95% 2009-2014		/ 10000	200	9 800	217	2 126 600	9 800	9 800	9 065	10 535	454.42	ACD	A	696.904	05-août	
TPCI.O9	TPCI 6.25% 2010-2013		/ 9700	7	NC			9 800	9 800	9 065	10 535	519.13	IF	A	625.000	31-mai	
TPCI.O10	TPCI 7% 2010-2017		/ 10000	691	9 700	198	1 920 600	9 999	9 700	8 975	10 425	346.17	AC	A	700.000	01-oct	
TPCI.O11	TPCI 6.5% 2011-2016	9 961	9300 / 10000	11 683	9 300	46 573	433 128 900	9 300	9 300	8 605	9 995	350.82	AC	A	650.000	15-sept	
<b>TOTAL</b>						<b>47 290</b>	<b>440 151 000</b>										
<b>OBLIGATIONS KOLAS</b>																	
AFD.O1	AFD 5.25% 2008-2016				NC			9 900	9 900	9 160	10 640	25.82	IF	A	523.532	12-mars	
<b>TOTAL</b>																	
<b>TOTAL-Marché des obligations</b>						<b>47 290</b>	<b>440 151 000</b>										

**Légende:**

Type Amort: Type d'Amortissement - IF: IN FINE - AC: AMORTISSEMENT CONSTANT - AD: AMORTISSEMENT DEGRESSIF - ACD: AMORTISSEMENT DIFFERE CONSTANT

Période: Périodicité de paiement des coupons - A: annuelle - S: Semestrielle - T: Trimestrielle

Eché.: Echéance de paiement des intérêts

Mentions: NC: Non Coté Ex: Ex-coupon ou Ex-droit SP: Suspendu DIF: Différé

**Avis, Décisions, Instructions & Circulaires du jour**

 Les Avis et Instructions sont disponibles auprès des Antennes Nationales de Bourse et sur le site internet de la BRVM : [www.brvm.org](http://www.brvm.org)
**Erratum:**



# Official Newsletter

## BOURSE REGIONALE DES VALEURS MOBILIERES S.A.

LIMITED COMPANY, CAPITAL XOF 3 062 040 000

Head Office: Abidjan - COTE D'IVOIRE

Address: 18, Rue Joseph Anoma (Rue des Banques) – 01 B.P. 3802 Abidjan

Tel: (225) 20 326 685 / 20 326 686 Fax : (225) 20 326 684

Website : [www.brvm.org](http://www.brvm.org)

March 30, 2012

Vol : 15 N° :

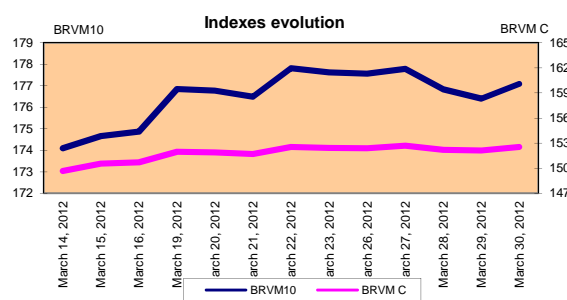
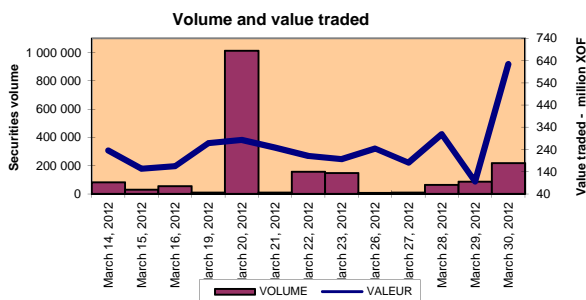
64

### March 30, 2012 Session

#### References Indexes

Base = 100 To September 15th, 1998	Close	Change		Previous Close	Market Capitalization XOF
		Value	%		
BRVM 10	177.09	0.69	0.39%	176.40	2 687 798 449 210
BRVM Composite	152.56	0.44	0.29%	152.12	3 492 449 772 450

Bond Market Capitalization ( XOF)	789 218 655 600
-----------------------------------	-----------------



#### Sectoral Indexes

Base = 100 on June 14th, 1999	Close	Change		Previous Close	Number of Companies
		Value	%		
BRVM - Industry	83.35	0.09	0.11%	83.27	12
BRVM - Services Publics	369.61	1.24	0.34%	368.37	4
BRVM - Financial	56.81	1.03	1.84%	55.78	8
BRVM - Transportation	218.62	1.36	0.63%	217.26	2
BRVM - Agriculture	469.96	-8.92	-1.86%	478.88	4
BRVM - Distribution	118.78	0.01	0.01%	118.77	7
BRVM - Others Sectors	54.20	0.00	0.00%	54.20	1

#### Market Summary

	Volume Traded	Total Value Traded (XOF)	Number of Transactions	Number of securities Traded	securities			
					Gains	Losses	traded	
Stocks	170 998	183 836 095	91	16	6	3	7	
Bonds	47 290	440 151 000	11	5	0	1	4	
Rights	0	0	0	0	0	0	0	

Most Actives securities		Raise			Drop		
securities	Volume	securities	Price	Change	securities	Price	Change
ECOBANK TRANS. INORP. TG	166 756	SGB CI	40 000	1000	BANK OF AFRICA NG	34 100	-1 915
TPCI 6,5% 2011-2016	46 573	SIVOA CI	7 400	500	PALM CI	18 600	-1 400
BANK OF AFRICA NG	2 840	SONATEL SN	127 000	500	TPCI 7% 2010-2017	9 700	-299
SICABLE CI	502	BOLLORE AFRICA LOGISTICS CI	43 500	285	SAPH CI	50 000	-5
SONATEL SN	304	SHELL CI	19 805	5			

#### International Exchange indexes

African exchanges	Indexes	Close 30-mars-12	Change Previous Close Session	indexes 30-déc.-11	Others exchanges	Indexes	Close 30-mars-12	Change Previous Close Session	Indexes 30-déc.-11
ASABLAUnlistedA (*)	MADEX	8 925.96	-0.14%	9011.57	LONDRES (**)	FOOTSIE 100	5 779.07	0.65%	5 572,28
LAGOS (*)	NSE	20 756.96	-0.69%	20,730.63	NEW YORK (**)	DJIA	13 145.82	0.15%	12 217,56
TUNIS (*)	TUNINDEX	20 756.18	0.26%	4,722.25	TOKYO (*)	NIKKEI 225	10 083.56	-0.31%	8 455,35

(\*) Indexes of the day before

(\*\*) Indexes at 11 H00 GMT

#### Announced Coupons

Symbol	securities	Coupon		
		Net Income (XOF)	Detachment Date	Payment Date
STBC	SITAB CI	8 399	April 5, 2012	April 10, 2012

ND: Not Available

STOCKS MARKET

March 30, 2012 Session

Symbol	Security	Classify Stock exchange Capitalization	Qty	Price Bid./Ask.	Qty	Curr. Price	Volume	Value	Previous Price	Next Session			Dividend paid		Year 2012	
										Price Réference	Price Range	Net Income	Date	Low	High	
<b>INDUSTRY - SECTOR</b>																
CABC	SICABLE CI	C	50	32005 / 32500	84	32 500	502	16 315 000	32 500	32 500	30 065	34 935	5 220	August 29, 2011	29 000	32 500
FTSC	FILTSAC CI	C	1	2800 / 3000	15	NC			2 750	2 750	2 545	2 955	321	July 19, 2010	2 500	2 750
NEIC	NEI CI	C		/ 3000	1	NC			3 000	3 000	2 775	3 225	225	June 28, 2001	3 000	3 000
N TLC	NESTLE CI	B	1	44400 / 44400	3	NC			48 000	48 000	44 400	51 600	630	August 12, 2011	43 000	48 000
SEMC	CROWN SIEM CI	B	17	22000 / 29000	8	NC			22 000	22 000	20 350	23 650	675	September 28, 2011	21 995	23 640
SIVC	SIVOA CI	C	4	7400 /		7 400	53	392 200	6 900	7 400	6 845	7 955	540	September 13, 2011	6 200	7 400
SLBC	SOLIBRA CI	A		/ 185220	8	NC			185 220	185 220	171 330	199 110	16 380	July 7, 2011	163 000	185 220
SMBC	SMB CI	B	2	18000 / 18000	5	NC			19 000	19 000	17 575	20 425	344	September 14, 2011	19 000	20 425
STBC	SITAB CI	B	2	63000 / 79000	11	NC			76 000	76 000	70 300	81 700	8 940	July 21, 2011	63 000	80 000
TTRC	TRITURAF CI - Company in Liquidation	C	4	925 / 925	166	NC			1 000	1 000	925	1 075	1 440	July 19, 2002	1 000	1 000
UNLC	UNILEVER CI	B				38 000	4	152 000	38 000	38 000	35 150	40 850	2 421	July 2, 2010	38 000	38 515
UNXC	UNIWAX CI	C	46	6450 / 6475	113	NC			6 450	6 450	5 970	6 930	1 350	June 6, 2003	6 450	9 675
<b>TOTAL</b>							<b>559</b>	<b>16 859 200</b>								
<b>PUBLICS UTILITIES - SECTOR</b>																
CIEC	CIE CI	B	53	21000 / 23985	4	NC			22 575	22 575	20 885	24 265	1 962	July 4, 2011	16 500	25 850
ONTBF	ONATEL BF	A		/ 40000	190	NC			40 000	40 000	37 000	43 000	2 625	July 15, 2011	40 000	44 000
SDCC	SODE CI	B	12	25920 / 25920	2	NC			24 115	24 115	22 310	25 920	2 385	July 4, 2011	18 000	28 975
SNTS	SONATEL SN	A	33	126500 / 127000	1 708	127 000	304	38 608 000	126 500	127 000	117 475	136 525	12 600	April 28, 2011	120 000	127 000
<b>TOTAL</b>							<b>304</b>	<b>38 608 000</b>								
<b>FINANCIAL - SECTOR</b>																
BICC	BICI CI	B	1 264	34000 / 37000	2	NC			37 000	37 000	34 225	39 775	432	October 24, 2011	31 000	37 625
BOAB	BANK OF AFRICA BN	B	20	52000 / 55000	15	NC			54 000	54 000	49 950	58 050	3 255	May 2, 2011	48 000	55 000
BOABF	BANK OF AFRICA BF	B	195	36000 /		36 000	5	180 000	36 000	36 000	33 300	38 700	2 125	May 3, 2011	32 000	36 010
BOAC	BANK OF AFRICA CI	B		/ 28000	694	28 000	8	224 000	28 000	28 000	25 900	30 100	1 800	June 2, 2010	26 510	29 005
BOAN	BANK OF AFRICA NG	B	94	34100 / 35000	2	34 100	2 840	96 844 000	36 015	34 100	31 545	36 655	2 250	April 13, 2011	30 000	36 015
ETIT	ECOBANK TRANS. INCORP. TG	A	1 692 944	40 /		40	166 756	6 670 240	39	40	37	43	1 828	July 27, 2011	36	40
SAFC	SAFCA CI	C	40	17000 /		NC			17 000	17 000	15 725	18 275	1 440	July 29, 2011	17 000	17 005
SGBC	SGB CI	A	207	39000 / 40000	201	40 000	133	5 320 000	39 000	40 000	37 000	43 000	3 992	September 9, 2011	35 100	45 000
<b>TOTAL</b>							<b>169 742</b>	<b>109 238 240</b>								
<b>TRANSPORTATION - SECTOR</b>																
SDSC	BOLLORE AFRICA LOGISTICS CI	B	7	43500 / 46350	75	43 500	48	2 088 000	43 215	43 500	40 240	46 760	3 428	June 8, 2011	39 900	48 000
SVOC	MOVIS CI	C	33	3000 / 3010	10	NC			3 000	3 000	2 775	3 225	270	July 5, 1999	2 700	3 000
<b>TOTAL</b>							<b>48</b>	<b>2 088 000</b>								
<b>AGRICULTURE - SECTOR</b>																
PALC	PALM CI	A	35	18600 / 19995	10	18 600	94	1 748 400	20 000	18 600	17 205	19 995	225	July 21, 2000	15 000	21 005
SICC	SICOR CI	C	4	3500 / 3500	1 832	NC			3 795	3 795	3 515	4 075	1 919	September 25, 2000	3 795	3 795
SOGC	SOGB CI	A	65	78500 / 79000	70	78 500	156	12 246 000	78 500	78 500	72 615	84 385	8 334	June 27, 2011	52 000	80 000
SPHC	SAPH CI	A	221	50000 / 51000	20	50 000	43	2 150 000	50 005	50 000	46 250	53 750	6 930	September 22, 2011	39 000	53 000
<b>TOTAL</b>							<b>293</b>	<b>16 144 400</b>								
<b>DISTRIBUTION - SECTOR</b>																
ABJC	SERVAIR ABIDJAN CI	C	100.00	7000 / 8900	214	8 900	36	320 400	8 900	8 900	8 235	9 565	225	July 13, 2000	7 445	9 500
BNBC	BERNABE CI	C	8.00	28000 / 28000	5	NC			30 000	30 000	27 750	32 250	3 150	July 27, 2011	25 500	30 000
CFAC	CFAO CI	B	5.00	17330 / 19995	2	NC			20 000	20 000	18 500	21 500	987	July 21, 2011	14 000	20 550
PRSC	Tractafric Motors CI	B	9.00	82000 / 82000	6	NC			80 000	80 000	74 000	86 000	11 250	June 24, 2011	80 000	84 000
SHEC	SHELL CI	B	210.00	19800 / 21000	7	19 805	11	217 855	19 800	19 805	18 320	21 290	828	August 31, 2011	12 500	19 805
SRIC	SARI CI	C	1.00	35000 /		NC			35 000	35 000	32 375	37 625	2 309	July 21, 2011	33 245	35 735
TTLC	TOTAL CI	B	158.00	72000 / 77000	100	72 000	5	360 000	72 000	72 000	66 600	77 400	2 170	August 10, 2011	70 000	74 000
<b>TOTAL</b>							<b>52</b>	<b>898 255</b>								
<b>OTHERS SECTORS</b>																
STAC	SETAO CI	C		/ 4065	1	NC			4 390	4 390	4 065	4 715			4 390	4 800
<b>TOTAL</b>																
<b>TOTAL - STOCKS MARKET</b>							<b>170 998</b>	<b>183 836 095</b>								

Legend

(\*) the capital of the company includes convertible preference shares after 3 to 5 year. Indexes

Mentions : NC: Unlisted Ex: Ex-coupon or Ex-right SP: Suspended DIF: Differed

Classify Stock exchange Capitalization :

A: Companies having a stock exchange capitalization Higher than XOF 100 billion.

B: Companies having a stock exchange capitalization Ranging between XOF 10 billion and XOF 100 billion.

C: Companies having a Lower stock exchange capitalization or equalizes to XOF 10 billion.

RIGHTS MARKET

Symbol	Security	Qty	Price Bid./Ask.	Qty	Curr. Price	Volume	Value	Previous Price	Next Session		Parity	Trading Period	
									Reference Price	Price Range		Start	End
<b>TOTAL-RIGHTS MARKET</b>													

Parity: y to x means y rights for x new shares

**BONDS MARKET**

March 30, 2012 Session

Symbol	Security	Qty	Price Bid. /Ask.	Qty	Curr. Price	Volume	Value	Previous Price	Next Session		Coupon Income	Type Amort	Bond Coupon				
									Price Référence	Price Range			Period	Net Income	Payment date		
<b>REGIONAL BOND</b>																	
BIDC.O1	BIDC 5.60% 2006-2013				NC			10 000	10 000	9 250	10 750	354.97	ACD	A	560.000	August 11, 2011	
BIDC.O2	BIDC 6.75 % 2010-2017				NC			10 000	10 000	9 250	10 750	329.18	ACD	S	337.500	04/04-10	
BOAB.O2	BOA BENIN 6.20% 2009-2014		/ 10000	60	NC			9 900	9 900	9 160	10 640	447.45	AC	A	582.800	June 23, 2011	
BOABF.O2	BOA BURKINA F. 6.20% 2009-2014				NC			10 000	10 000	9 250	10 750	447.45	AC	A	582.800	June 23, 2011	
BOAC.O1	BOA - CI 6.20% 2009-2014				NC			10 000	10 000	9 250	10 750	466.49	AC	A	607.600	June 23, 2011	
BOAD.O7	BOAD 5% 2005-2013				NC			10 000	10 000	9 250	10 750	127.40	ACD	A	500.000	December 28, 2011	
BOAD.O9	BOAD 5% 2006-2014				NC			10 000	10 000	9 250	10 750	71.23	ACD	A	500.000	February 7, 2012	
BOAD.O10	BOAD 4.75% 2006-2012				NC			10 000	10 000	9 250	10 750	67.67	ACD	A	475.000	February 7, 2012	
BOAM.O2	BOA MALI 6.50% 2009-2014				NC			10 000	10 000	9 250	10 750	434.17	AC	A	565.500	June 23, 2011	
BOAN.O1	BOA NIGER 6.50% 2009-2014					9 850	300	2 955 000	9 850	9 850	9 115	10 585	434.17	AC	A	565.500	June 23, 2011
BOAS.O1	BOA SENEGAL 6.50% 2009-2014				NC			9 800	9 800	9 065	10 535	469.10	IF	A	611.000	June 23, 2011	
CAAB.O3	CAA BENIN 6.50% 2011-2016				NC			10 000	10 000	9 250	10 750	252.19	ACD	A	650.000	November 9, 2011	
CLTB.O2	CELTEL BURKINA 6.35% 2007-2013				NC			10 000	10 000	9 250	10 750	68.49	ACD	S	298.450	17/02-08	
EOS.O2	ETAT SENEGAL 5.50% 2007-2012				NC			10 000	10 000	9 250	10 750	247.12	ACD	A	550.000	October 18, 2011	
EOS.O3	ETAT SENEGAL 6.75% 2010-2015		/ 10000	187	NC			9 900	9 900	9 160	10 640	249.66	ACD	A	675.000	November 16, 2011	
EOT.O2	ETAT TOGOLAIS 6.50% 2011-2016		/ 10000	490	NC			10 000	10 000	9 250	10 750	26.71	ACD	A	650.000	March 15, 2012	
PAAC.O1	PAA 6.95% 2010-2017				NC			9 950	9 950	9 205	10 695	229.52	ACD	S	338.639	28/05-11	
PADS.O2	PAD 7% 2010-2017				NC			10 000	10 000	9 250	10 750	165.18	ACD	S	304.500	22/06-12	
PALC.O1	PALMCI 7% 2009-2016					9 950	2	19 900	9 950	9 950	9 205	10 695	174.79	ACD	S	343.000	28/06-12
SEM.O1	SEMA 6.85% 2007-2012				NC			10 000	10 000	9 250	10 750	207.36	ACD	S	297.975	24/05-11	
SHAF.O2	SHELTER AFRIQUE 6% 2008-2014				NC			10 000	10 000	9 250	10 750	213.70	ACD	S	299.178	21/05-11	
STRAC.O1	SOTRA 6.80% 2007-2012				NC			9 800	9 800	9 065	10 535	493.43	AC	A	666.400	July 3, 2011	
TGTLT.O1	TOGO TELECOM 6.50% 2007-2014	45	5800 /		NC			6 000	6 000	5 550	6 450	45.60	ACD	S	188.116	15/02-08	
TPBF.O2	TPBF 6.50% 2011-2016				NC			10 000	10 000	9 250	10 750	177.60	ACD	A	650.000	December 21, 2011	
TPCI.O8	TPCI 6.95% 2009-2014		/ 10000	200	9 800	217	2 126 600	9 800	9 800	9 065	10 535	454.42	ACD	A	696.904	August 5, 2011	
TPCI.O9	TPCI 6.25% 2010-2013		/ 9700	7	NC			9 800	9 800	9 065	10 535	519.13	IF	A	625.000	May 31, 2011	
TPCI.O10	TPCI 7% 2010-2017		/ 10000	691	9 700	198	1 920 600	9 999	9 700	8 975	10 425	346.17	AC	A	700.000	October 1, 2011	
TPCI.O11	TPCI 6.5% 2011-2016	9 961	9300 / 10000	11 683	9 300	46 573	433 128 900	9 300	9 300	8 605	9 995	350.82	AC	A	650.000	September 15, 2011	
<b>TOTAL</b>						<b>47 290</b>	<b>440 151 000</b>										
<b>KOLAS BOND</b>																	
AFD.O1	AFD 5.25% 2008-2016				NC			9 900	9 900	9 160	10 640	25.82	IF	A	523.532	March 12, 2012	
<b>TOTAL</b>																	
<b>TOTAL-BONDS MARKET</b>						<b>47 290</b>	<b>440 151 000</b>										

**Legend**

Type Amort: Type d'Amortissement - IF: IN FINE - AC: AMORTISSEMENT CONSTANT - AD: AMORTISSEMENT DEGRESSIF - ACD: AMORTISSEMENT DIFFERE CONSTANT

Period : Coupons Payment Period - A: Yearly - S: Semi annual - T: Quaterly

Payment date : Interest Payment expiry

Mentions : NC: Unlisted Ex: Ex-coupon ou Ex-right SP: Suspended DIF: Differed

**Notices, Decisions, Instructions & Circulars of the day**

 Notices and instructions are available with National Offices and on the Website of BRVM: [www.brvm.org](http://www.brvm.org)
**Erratum:**