



Bulletin Officiel de la Cote

BOURSE REGIONALE DES VALEURS MOBILIERES S.A.

SOCIETE ANONYME AU CAPITAL DE FCFA 3 062 040 000

Siège Social: Abidjan - COTE D'IVOIRE

Siège Social : 18, Rue Joseph Anoma (Rue des Banques) – 01 B.P. 3802 Abidjan 01

Tel : (225) 20 326 685 / 20 326 686 Fax : (225) 20 326 684

Site Internet: www.brvm.org

Bulletin du 21 mars 2012

Vol : 15 N° :

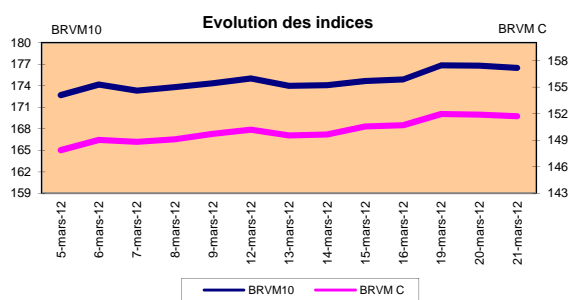
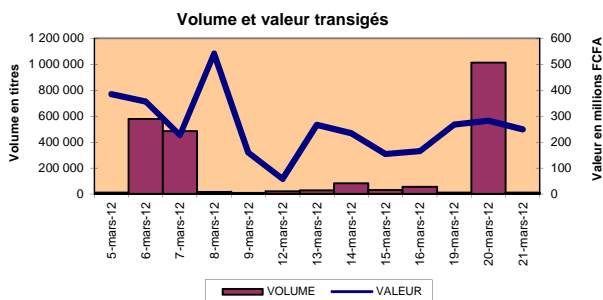
57

Séance du 21 mars 2012

Indices de référence

Base = 100 au 15 septembre 1998	Fermeture	Variation		Fermeture Précédente	Capitalisation Boursière en F CFA
		en valeur	en %		
BRVM 10	176.49	-0.29	-0.16%	176.78	2 678 675 179 992
BRVM Composite	151.69	-0.20	-0.13%	151.89	3 472 856 637 532

Capitalisation du marché obligataire (en F CFA)	789 730 937 347
--	-----------------



Indices sectoriels

Base = 100 au 14 juin 1999	Fermeture	Variation		Fermeture Précédente	Nombre de sociétés
		en valeur	en %		
BRVM - Industrie	83.08	0.00	0.00%	83.08	13
BRVM - Services Publics	366.39	-0.24	-0.06%	366.62	4
BRVM - Finances	55.04	0.00	0.00%	55.04	8
BRVM - Transport	202.51	0.00	0.00%	202.51	2
BRVM - Agriculture	494.48	-2.86	-0.57%	497.33	4
BRVM - Distribution	113.61	0.00	0.00%	113.61	7
BRVM - Autres Secteurs	54.20	-4.38	-7.48%	58.58	1

Sommaire du marché

	Volume Transigé	Valeur Totale Transigée (F CFA)	Nombre de Transactions	Nombre de titres échangés	Titres		
					Gains	Pertes	Inchangés
Actions	10 216	245 964 861	129	21	0	5	16
Obligations	285	2 721 414	13	4	0	1	3
Droits	0	0	0	0	0	0	0

Titres les plus actifs			Plus fortes hausses			Plus fortes baisses		
Titres	Volume	Titres	Cours	Variation	Titres	Cours	Variation	
ECOBANK TRANS. INCORP. TG	6 347				SAPH CI	51 990	-510	
SONATEL SN	1 471				SOGB CI	79 000	-400	
SHELL CI	810				SETAO CI	4 390	-355	
PALM CI	542				SONATEL SN	126 005	-95	
CIE CI	270				BANK OF AFRICA NG	33 000	-5	

Indices boursiers internationaux

Places financières africaines	Indices	Clôture 21-mars-12	Variation Séance précédente	Indices au 30-déc.-11	Autres places financières	Indices	Clôture 21-mars-12	Variations Séance précédente	Indices au 30-déc.-11
ACCRA (*)	GSE	1 040.84	1.23%	969.03	PARIS (**)	CAC 40	3 538.68	0.22%	3 159.81
CASABLANCA (**)	MADEX	9 044.80	0.08%	9011.57	LONDRES (**)	FOOTSIE 100	5 894.64	0.05%	5 572.28
LAGOS (*)	NSE	21 006.30	-0.26%	20,730.63	NEW YORK (**)	DJIA	13 170.19	-0.52%	12,217.56
TUNIS (*)	TUNINDEX	4 759.56	-0.09%	4,722.25	TOKYO (*)	NIKKEI 225	10 086.49	-0.43%	8,455.35

(*) Indices de la veille

(**) Indices à 11 H00GMT

Coupons annoncés

Symbole	Titre	Coupon		
		Montant net (FCFA)	Date de détachement	Date de paiement

ND: Non Disponible

Symbole	Titre	Classe de Capitalisation Boursière	Qté	Cours		Qté	Cours du jour	Volume	Valeur	Cours Précéd.	Séance prochaine		Dernier dividende Payé		Cours extrêmes de l'année	
				Ach. / Vend.							Cours Référence	Ecart maximum	Montant net	Date	Plus Bas	Plus Haut
SECTEUR - INDUSTRIE																
CABC	SICABLE CI	C	34	32000 / 32500	142	32 000	1	32 000	32 000	32 000	29 600	34 400	5 220	29-août-11	29 000	32 500
CDAC	CEDA CI	C							2 000	2 000	1 850	2 150	630	07-juil-00	1 600	4 165
FTSC	FILTISAC CI	C	229	2600 / 2650	2 082	2 600	150	390 000	2 600	2 600	2 405	2 795	321	19-juil-10	2 500	2 700
NEIC	NEI CI	C	7	3000 /					3 000	3 000	2 775	3 225	225	28-juin-01	3 000	3 000
NTLC	NESTLE CI	B	37	48200 / 48200	5	NC			48 000	48 000	44 400	51 600	630	12-août-11	43 000	48 000
SEMC	CROWN SIEM CI	B	19	22000 / 29000	8	NC			22 000	22 000	20 350	23 650	675	28-sept-11	21 995	23 640
SIVC	SIVOA CI	C	5	6200 /		6 500	10	65 000	6 500	6 500	6 015	6 985	540	13-sept-11	6 200	7 200
SLBC	SOLIBRA CI	A	2	171700 / 185220	8	185 220	2	370 440	185 220	185 220	171 330	199 110	16 380	07-juil-11	163 000	185 220
SMBC	SMB CI	B		/ 19000	164	19 000	3	57 000	19 000	19 000	17 575	20 425	344	14-sept-11	19 000	20 425
STBC	SITAB CI	B	32	75000 / 76000	108	76 000	5	380 000	76 000	76 000	70 300	81 700	8 940	21-juil-11	63 000	80 000
TTRC	TRITURAF CI-Ste en Liquidation	C		/ 925	216	NC			1 000	1 000	925	1 075	1 440	19-juil-02	1 000	1 000
UNLC	UNILEVER CI	B	59	38000 / 39000	4	38 000	61	2 318 000	38 000	38 000	35 150	40 850	2 421	02-juil-10	38 000	38 515
UNXC	UNIWAX CI	C	1	6000 / 6475	197	6 475	32	207 200	6 475	6 475	5 990	6 960	1 350	06-juin-03	6 475	9 675
TOTAL							264	3 819 640								
SECTEUR - SERVICES PUBLICS																
CIEC	CIE CI	B	33	21500 / 23000	40	21 500	270	5 805 000	21 500	21 500	19 890	23 110	1 962	04-juil-11	16 500	25 850
ONATBF	ONATEL BF	A	3	37000 / 37000	3	NC			40 000	40 000	37 000	43 000	2 625	15-juil-11	40 000	44 000
SDCC	SODE CI	B	13	25850 / 25850	6	NC			24 050	24 050	22 250	25 850	2 385	04-juil-11	18 000	28 975
SNTS	SONATEL SN	A	5	126000 / 126005	591	126 005	1 471	185 353 355	126 100	126 005	116 555	135 455	12 600	28-avr-11	120 000	126 100
TOTAL							1 741	191 158 355								
SECTEUR - FINANCES																
BICC	BICI CI	B	10	33005 / 37000	3	NC			37 000	37 000	34 225	39 775	432	24-oct-11	31 000	37 625
BOAB	BANK OF AFRICA BN	B	25	55005 /		NC			55 000	55 000	50 875	59 125	3 255	02-mai-11	48 000	55 000
BOABF	BANK OF AFRICA BF	B	194	36000 /		36 000	6	216 000	36 000	36 000	33 300	38 700	2 125	03-mai-11	32 000	36 010
BOAC	BANK OF AFRICA CI	B	139	28000 / 28500	200	28 000	11	308 000	28 000	28 000	25 900	30 100	1 800	02-juin-10	26 510	29 005
BOAN	BANK OF AFRICA NG	B	5	33000 /		33 000	62	2 046 000	33 005	33 000	30 525	35 475	2 250	13-avr-11	30 000	33 005
ETIT	ECOBANK TRANS. INCORP. TG (*)	A	46 320	38 / 40	361 500	38	6 347	241 186	38	38	36	40	1 828	27-juil-11	36	38
SAFC	SAFCA CI	C	52	17000 /		NC			17 000	17 000	15 725	18 275	1 440	29-juil-11	17 000	17 005
SGBC	SGB CI	A	90	40000 / 43000	72	40 000	100	4 000 000	40 000	40 000	37 000	43 000	3 992	09-sept-11	35 100	45 000
TOTAL							6 526	6 811 186								
SECTEUR - TRANSPORT																
SDSC	BOLLORE AFRICA LOGISTICS CI	B	1	40300 /		NC			40 200	40 200	37 185	43 215	3 428	08-juin-11	39 900	48 000
SVOC	MOVIS CI	C	11	2900 /		NC			2 900	2 900	2 685	3 115	270	05-juil-99	2 700	2 900
TOTAL																
SECTEUR - AGRICULTURE																
PALC	PALM CI	A	13	20000 / 21000	3 019	21 000	542	11 382 000	21 000	21 000	19 425	22 575	225	21-juil-00	15 000	21 005
SICC	SICOR CI	C				NC			3 795	3 795	3 515	4 075	1 919	25-sept-00	3 795	3 795
SOGC	SOGB CI	A	63	79000 / 81000	16	79 000	119	9 401 000	79 400	79 000	73 075	84 925	8 334	27-juin-11	52 000	79 400
SPHC	SAPH CI	A	200	51500 / 51990	305	51 990	200	10 398 000	52 500	51 990	48 095	55 885	6 930	22-sept-11	39 000	53 000
TOTAL							861	31 181 000								
SECTEUR - DISTRIBUTION																
ABJC	SERVAIR ABIDJAN CI	C	32	8230 / 8230	46	DIF			8 900	8 235	7 620	8 850	225	13-juil-00	7 445	9 500
BNBC	BERNABE CI	C	3	27000 / 30000	51	NC			27 000	27 000	24 975	29 025	3 150	27-juil-11	25 500	30 000
CFAC	CFAO CI	B	3	20000 / 20000	32	NC			20 550	20 550	19 010	22 090	987	21-juil-11	14 000	20 550
PRSC	TRACTAFRIC MOTORS CI	B	32	80005 / 80005	6	NC			80 000	80 000	74 000	86 000	11 250	24-juin-11	80 000	84 000
SHEC	SHELL CI	B	139	15800 / 28000	15	15 800	810	12 798 000	15 800	15 800	14 615	16 985	828	31-août-11	12 500	15 800
SRIC	SARI CI	C				NC			35 000	35 000	32 375	37 625	2 309	21-juil-11	33 245	35 735
TTLIC	TOTAL CI	B	30	72000 /		72 000	2	144 000	72 000	72 000	66 600	77 400	2 170	10-août-11	70 000	74 000
TOTAL							812	12 942 000								
AUTRES SECTEURS																
STAC	SETAO CI	C	10	4390 / 4700	119	4 390	12	52 680	4 745	4 390	4 065	4 715			4 390	4 800
TOTAL							12	52 680								
TOTAL - Marché des actions							10 216	245 964 861								

Légende:
(*) le capital de la société contient des actions de priorités convertibles au bout de 3 - 5 ans en actions ordinaires.

Mentions : NC: Non Coté Ex: Ex-coupon ou Ex-droit SP: Suspendu DIF: Différé

Classe de Capitalisation Boursière :

- A: Sociétés ayant une capitalisation boursière Supérieure à 100 milliards FCFA.
- B: Sociétés ayant une capitalisation boursière Comprise entre 10 milliards FCFA et 100 milliards FCFA.
- C: Sociétés ayant une capitalisation boursière Inférieure ou égale à 10 milliards FCFA.

MARCHÉ DES DROITS

Symbole	Titre	Qté	Cours		Qté	Cours du jour	Volume	Valeur	Cours Précéd.	Séance prochaine		Parité	Période de Négociation	
			Ach. / Vend.							Cours Référence	Ecart maximum		Début	Fin
TOTAL-Marché des droits														

Parité: y pour x signifie y droits pour x action nouvelle

MARCHÉ DES OBLIGATIONS

Séance du 21 mars 2012

Symbole	Titre	Qté	Cours Ach. / Vend.	Qté	Cours du jour	Volume	Valeur	Cours Précéd.	Séance prochaine		Coupon couru	Type Amort	Coupon d'intérêt			
									Cours Référence	Ecart max			Période	Montant net	Eché.	
OBLIGATIONS REGIONALES																
BIDC.O1	BIDC 5.60% 2006-2013				NC			10 000	10 000	9 250	10 750	341.20	ACD	A	560.000	11-août
BIDC.O2	BIDC 6.75 % 2010-2017				NC			10 000	10 000	9 250	10 750	312.53	ACD	S	337.500	04/04-10
BOAB.O2	BOA BENIN 6.20% 2009-2014		/ 10000	60	NC			9 900	9 900	9 160	10 640	433.12	AC	A	582.800	23-juin
BOABF.O2	BOA BURKINA F. 6.20% 2009-2014				NC			10 000	10 000	9 250	10 750	433.12	AC	A	582.800	23-juin
BOAC.O1	BOA - CI 6.20% 2009-2014				NC			10 000	10 000	9 250	10 750	451.55	AC	A	607.600	23-juin
BOAD.O7	BOAD 5% 2005-2013				NC			10 000	10 000	9 250	10 750	115.07	ACD	A	500.000	28-déc
BOAD.O9	BOAD 5% 2006-2014				NC			10 000	10 000	9 250	10 750	58.90	ACD	A	500.000	07-févr
BOAD.O10	BOAD 4.75% 2006-2012				NC			10 000	10 000	9 250	10 750	55.96	ACD	A	475.000	07-févr
BOAM.O2	BOA MALI 6.50% 2009-2014				NC			10 000	10 000	9 250	10 750	420.26	AC	A	565.500	23-juin
BOAN.O1	BOA NIGER 6.50% 2009-2014				NC			9 850	9 850	9 115	10 585	420.26	AC	A	565.500	23-juin
BOAS.O1	BOA SENEGAL 6.50% 2009-2014				NC			9 800	9 800	9 065	10 535	454.08	IF	A	611.000	23-juin
CAAB.O3	CAA BENIN 6.50% 2011-2016		/ 10000	8	10 000	9	90 000	10 000	10 000	9 250	10 750	236.20	ACD	A	650.000	09-nov
CLTB.O2	CELTEL BURKINA 6.35% 2007-2013				NC			10 000	10 000	9 250	10 750	53.82	ACD	S	298.450	17/02-08
EOS.O2	ETAT SENEGAL 5.50% 2007-2012				NC			10 000	10 000	9 250	10 750	233.56	ACD	A	550.000	18-oct
EOS.O3	ETAT SENEGAL 6.75% 2010-2015				NC			9 900	9 900	9 160	10 640	233.01	ACD	A	675.000	16-nov
EOT.O2	ETAT TOGOLAIS 6.50% 2011-2016				NC			10 000	10 000	9 250	10 750	10.68	ACD	A	650.000	15-mars
PAAC.O1	PAA 6.95% 2010-2017				NC			9 900	9 900	9 160	10 640	212.73	ACD	S	338.639	28/05-11
PADS.O2	PAD 7% 2010-2017				NC			10 000	10 000	9 250	10 750	150.16	ACD	S	304.500	22/06-12
PALC.O1	PALMCI 7% 2009-2016				NC			10 000	10 000	9 250	10 750	157.87	ACD	S	343.000	28/06-12
SEM.O1	SEMA 6.85% 2007-2012				NC			10 000	10 000	9 250	10 750	192.66	ACD	S	297.975	24/05-11
SHAF.O2	SHELTER AFRIQUE 6% 2008-2014				NC			10 000	10 000	9 250	10 750	198.90	ACD	S	299.178	21/05-11
STRAC.O1	SOTRA 6.80% 2007-2012				NC			9 800	9 800	9 065	10 535	477.04	AC	A	666.400	03-juil
TGTLT.O1	TOGO TELECOM 6.50% 2007-2014	50	3480 / 6000	2	NC			6 000	6 000	5 550	6 450	36.28	ACD	S	188.116	15/02-08
TPBF.O2	TPBF 6.50% 2011-2016				NC			10 000	10 000	9 250	10 750	161.61	ACD	A	650.000	21-déc
TPCI.O8	TPCI 6.95% 2009-2014	20	9800 / 10000	200	9 800	9	88 200	9 800	9 800	9 065	10 535	437.24	ACD	A	696.904	05-août
TPCI.O9	TPCI 6.25% 2010-2013	7	9700 / 9700	7	NC			9 800	9 800	9 065	10 535	503.76	IF	A	625.000	31-mai
TPCI.O10	TPCI 7% 2010-2017		/ 10000	691	9 999	86	859 914	10 000	9 999	9 250	10 745	328.96	AC	A	700.000	01-oct
TPCI.O11	TPCI 6.5% 2011-2016		/ 9300	1 819	9 300	181	1 683 300	9 300	9 300	8 605	9 995	334.79	AC	A	650.000	15-sept
TOTAL						285	2 721 414									
OBLIGATIONS KOLAS																
AFD.O1	AFD 5.25% 2008-2016				NC			9 900	9 900	9 160	10 640	12.91	IF	A	523.532	12-mars
TOTAL																
TOTAL-Marché des obligations						285	2 721 414									

Légende:

Type Amort: Type d'Amortissement - IF: IN FINE - AC: AMORTISSEMENT CONSTANT - AD: AMORTISSEMENT DEGRESSIF - ACD: AMORTISSEMENT DIFFERE CONSTANT

Période : Périodicité de paiement des coupons - A: annuelle - S: Semestrielle - T: Trimestrielle

Eché. : Echéance de paiement des intérêts

Mentions : NC: Non Coté Ex: Ex-coupon ou Ex-droit SP: Suspendu DIF: Différé

Avis, Décisions, Instructions & Circulaires du jour

 Les Avis et Instructions sont disponibles auprès des Antennes Nationales de Bourse et sur le site internet de la BRVM : www.brvn.org
Erratum:



Official Newsletter

BOURSE REGIONALE DES VALEURS MOBILIERES S.A.

LIMITED COMPANY, CAPITAL XOF 3 062 040 000

Head Office: Abidjan - COTE D'IVOIRE

Address: 18, Rue Joseph Anoma (Rue des Banques) – 01 B.P. 3802 Abidjan 01

Tel: (225) 20 326 685 / 20 326 686 Fax : (225) 20 326 684

Website : www.brvm.org

March 21, 2012

Vol : 15 N° :

57

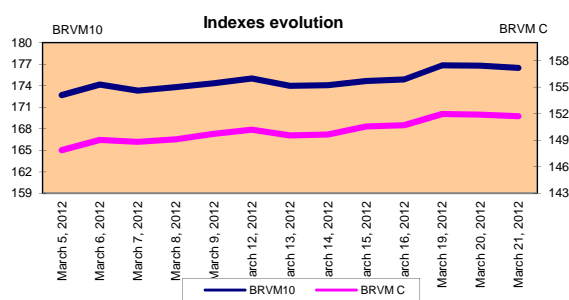
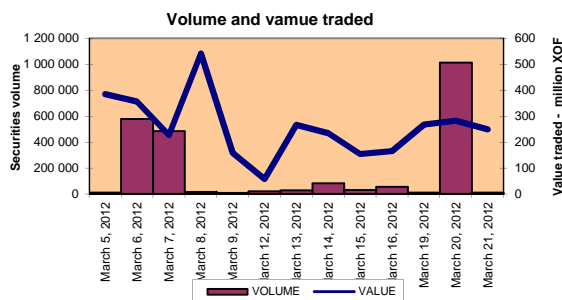
March 21, 2012 Session

References Indexes

Base = 100 To September 15th, 1998	Close	Change		Previous Close	Market Capitalization XOF
		Value	%		
BRVM 10	176.49	-0.29	-0.16%	176.78	2 678 675 179 992
BRVM Composite	151.69	-0.20	-0.13%	151.89	3 472 856 637 532

Bonds Market Capitalization (XOF)

789 730 937 347



Sectoral Indexes

Base = 100 on June 14th, 1999	Close	Change		Previous Close	Number of Companies
		Value	%		
BRVM - Industry	83.08	0.00	0.00%	83.08	13
BRVM - Services Publics	366.39	-0.24	-0.06%	366.62	4
BRVM - Financial	55.04	0.00	0.00%	55.04	8
BRVM - Transportation	202.51	0.00	0.00%	202.51	2
BRVM - Agriculture	494.48	-2.86	-0.57%	497.33	4
BRVM - Distribution	113.61	0.00	0.00%	113.61	7
BRVM - Others Sectors	54.20	-4.38	-7.48%	58.58	1

Market Summary

	Volume Traded	Total Value Traded (XOF)	Number of Transactions	Number of securities Traded	securities		
					Gains	Losses	traded
Stocks	10 216	245 964 861	129	21	0	5	16
Bonds	285	2 721 414	13	4	0	1	3
Rights	0	0	0	0	0	0	0

Most Actives securities		Raise			Drop		
securities	Volume	securities	Price	Change	securities	Price	Change
ECOBANK TRANS. IJUnlistedORP. T	6 347				SAPH CI	51 990	-510
SONATEL SN	1 471				SOGB CI	79 000	-400
SHELL CI	810				SETAO CI	4 390	-355
PALM CI	542				SONATEL SN	126 005	-95
CIE CI	270				BANK OF AFRICA NG	33 000	-5

International Exchange indexes

African exchanges		Indexes			Others exchanges		Indexes		
Indexes	Close	Changes	indexes	Others exchanges	Indexes	Close	Changes	Indexes	
	21-mars-12	Previous Close Session	30-déc.-11			21-mars-12	Previous Close Session	30-déc.-11	
ACCRA (*)	GSE	1 040.84	1.23%	969.03	PARIS (**)	CAC 40	3 538.68	0.22%	3 159.81
ASABLAUnlistedA (**)	MADEX	9 044.80	0.08%	9011.57	LONDRES (**)	FOOTSIE 100	5 894.64	0.05%	5 572.28
LAGOS (*)	NSE	21 006.30	-0.26%	20 730.63	NEW YORK (**)	DJIA	13 170.19	-0.52%	12 217.56
TUNIS (*)	TUNINDEX	4 759.56	-0.09%	4 722.25	TOKYO (*)	NIKKEI 225	10 086.49	-0.43%	8 455.35

(*) Indexes of the day before

(**) Indexes at 11 H00 GMT

Announced Coupons

Symbol	securities	Coupon		
		Net Income (XOF)	Detachment Date	Payment Date

ND: Not Available

STOCKS MARKET

March 21, 2012 Session

Symbol	Security	Classify Stock exchange Capitalization	Qty	Price Bid./Ask.	Qty	Curr. Price	Volume	Value	Previous Price	Next Session			Dividend paid		Year 2012	
										Price Reference	Price Range	Net Income	Date	Low	High	
INDUSTRY - SECTOR																
CABC	SICABLE CI	C	34	32000 / 32500	142	32 000	1	32 000	32 000	32 000	29 600	34 400	5 220	August 29, 2011	29 000	32 500
CDAC	CEDA CI	C				SP			2 000	2 000	1 850	2 150	630	July 7, 2000	1 600	4 165
FTSC	FILTISAC CI	C	229	2600 / 2650	2 082	2 600	150	390 000	2 600	2 600	2 405	2 795	321	July 19, 2010	2 500	2 700
NEIC	NEI CI	C	7	3000 /		NC			3 000	3 000	2 775	3 225	225	June 28, 2001	3 000	3 000
NTLC	NESTLE CI	B	37	48200 / 48200	5	NC			48 000	48 000	44 400	51 600	630	August 12, 2011	43 000	48 000
SEMC	CROWN SIEM CI	B	19	22000 / 29000	8	NC			22 000	22 000	20 350	23 650	675	September 28, 2011	21 995	23 640
SIVC	SIVOA CI	C	5	6200 /		6 500	10	65 000	6 500	6 500	6 015	6 985	540	September 13, 2011	6 200	7 200
SLBC	SOLIBRA CI	A	2	171700 / 185220	8	185 220	2	370 440	185 220	185 220	171 330	199 110	16 380	July 7, 2011	163 000	185 220
SMBC	SMB CI	B		/ 19000	164	19 000	3	57 000	19 000	19 000	17 575	20 425	344	September 14, 2011	19 000	20 425
STBC	SITAB CI	B	32	75000 / 76000	108	76 000	5	380 000	76 000	76 000	70 300	81 700	8 940	July 21, 2011	63 000	80 000
TTRC	TRITURAF CI - Company in Liquidation	C		/ 925	216	NC			1 000	1 000	925	1 075	1 440	July 19, 2002	1 000	1 000
UNLC	UNILEVER CI	B	59	38000 / 39000	4	38 000	61	2 318 000	38 000	38 000	35 150	40 850	2 421	July 2, 2010	38 000	38 515
UNXC	UNIWAX CI	C	1	6000 / 6475	197	6 475	32	207 200	6 475	6 475	5 990	6 960	1 350	June 6, 2003	6 475	9 675
TOTAL							264	3 819 640								
PUBLICS UTILITIES - SECTOR																
CIEC	CIE CI	B	33	21500 / 23000	40	21 500	270	5 805 000	21 500	21 500	19 890	23 110	1 962	July 4, 2011	16 500	25 850
ONTBF	ONATEL BF	A	3	37000 / 37000	3	NC			40 000	40 000	37 000	43 000	2 625	July 15, 2011	40 000	44 000
SDCC	SODE CI	B	13	25850 / 25850	6	NC			24 050	24 050	22 250	25 850	2 385	July 4, 2011	18 000	28 975
SNTS	SONATEL SN	A	5	126000 / 126005	591	126 005	1 471	185 353 355	126 100	126 005	116 555	135 455	12 600	April 28, 2011	120 000	126 100
TOTAL							1 741	191 158 355								
FINANCIAL - SECTOR																
BICC	BICI CI	B	10	33005 / 37000	3	NC			37 000	37 000	34 225	39 775	432	October 24, 2011	31 000	37 625
BOAB	BANK OF AFRICA BN	B	25	55005 /		NC			55 000	55 000	50 875	59 125	3 255	May 2, 2011	48 000	55 000
BOABF	BANK OF AFRICA BF	B	194	36000 /		36 000	6	216 000	36 000	36 000	33 300	38 700	2 125	May 3, 2011	32 000	36 010
BOAC	BANK OF AFRICA CI	B	139	28000 / 28500	200	28 000	11	308 000	28 000	28 000	25 900	30 100	1 800	June 2, 2010	26 510	29 005
BOAN	BANK OF AFRICA NG	B	5	33000 /		33 000	62	2 046 000	33 005	33 000	30 525	35 475	2 250	April 13, 2011	30 000	33 005
ETIT	ECOBANK TRANS. INCORP. TG (*)	A	46 320	38 / 40	361 500	38	6 347	241 186	38	38	36	40	1 828	July 27, 2011	36	38
SAFC	SAFCA CI	C	52	17000 /		NC			17 000	17 000	15 725	18 275	1 440	July 29, 2011	17 000	17 005
SGBC	SGB CI	A	90	40000 / 43000	72	40 000	100	4 000 000	40 000	40 000	37 000	43 000	3 992	September 9, 2011	35 100	45 000
TOTAL							6 526	6 811 186								
TRANSPORTATION - SECTOR																
SDSC	BOLLORE AFRICA LOGISTICS CI	B	1	40300 /		NC			40 200	40 200	37 185	43 215	3 428	June 8, 2011	39 900	48 000
SVOC	MOVIS CI	C	11	2900 /		NC			2 900	2 900	2 685	3 115	270	July 5, 1999	2 700	2 900
TOTAL																
AGRICULTURE - SECTOR																
PALC	PALM CI	A	13	20000 / 21000	3 019	21 000	542	11 382 000	21 000	21 000	19 425	22 575	225	July 21, 2000	15 000	21 005
SICC	SICOR CI	C				NC			3 795	3 795	3 515	4 075	1 919	September 25, 2000	3 795	3 795
SOGC	SOGB CI	A	63	79000 / 81000	16	79 000	119	9 401 000	79 400	79 000	73 075	84 925	8 334	June 27, 2011	52 000	79 400
SPHC	SAPH CI	A	200	51500 / 51990	305	51 990	200	10 398 000	52 500	51 990	48 095	55 885	6 930	September 22, 2011	39 000	53 000
TOTAL							861	31 181 000								
DISTRIBUTION - SECTOR																
ABJC	SERVAIR ABIDJAN CI	C	32	8230 / 8230	46	DIF			8 900	8 235	7 620	8 850	225	July 13, 2000	7 445	9 500
BNBC	BERNABE CI	C	3	27000 / 30000	51	NC			27 000	27 000	24 975	29 025	3 150	July 27, 2011	25 500	30 000
CFAC	CFAO CI	B	3	20000 / 20000	32	NC			20 550	20 550	19 010	22 090	987	July 21, 2011	14 000	20 550
PRSC	TRACTAFRIC MOTORS CI	B	32	80005 / 80005	6	NC			80 000	80 000	74 000	86 000	11 250	June 24, 2011	80 000	84 000
SHEC	SHELL CI	B	139	15800 / 28000	15	15 800	810	12 798 000	15 800	15 800	14 615	16 985	828	August 31, 2011	12 500	15 800
SRIC	SARI CI	C				NC			35 000	35 000	32 375	37 625	2 309	July 21, 2011	33 245	35 735
TTLC	TOTAL CI	B	30	72000 /		72 000	2	144 000	72 000	72 000	66 600	77 400	2 170	August 10, 2011	70 000	74 000
TOTAL							812	12 942 000								
OTHERS SECTORS																
STAC	SETAO CI	C	10	4390 / 4700	119	4 390	12	52 680	4 745	4 390	4 065	4 715			4 390	4 800
TOTAL							12	52 680								
TOTAL - STOCKS MARKET							10 216	245 964 861								

Legend

(*) the capital of the company includes convertible preference shares after 3 to 5 years into common shares.

Mentions : NC: Unlisted Ex: Ex-coupon or Ex-right SP: Suspended DIF: Differed

Classify Stock exchange Capitalization :

A: Companies having a stock exchange capitalization Higher than XOF 100 billion.

B: Companies having a stock exchange capitalization Ranging between XOF 10 billion and XOF 100 billion.

C: Companies having a Lower stock exchange capitalization or equalizes to XOF 10 billion.

RIGHTS MARKET

Symbol	Security	Qty	Price Bid./Ask.	Qty	Curr. Price	Volume	Value	Previous Price	Next Session		Parity	Trading Period	
									Reference Price	Price Range		Start	End
TOTAL-RIGHTS MARKET													

Parity: y to x means y rights for x new shares

BONDS MARKET

March 21, 2012 Session

Symbol	Security	Qty	Price Bid./Ask.	Qty	Curr. Price	Volume	Value	Previous Price	Next Session		Coupon Income	Type Amort	Bond Coupon			
									Price Reference	Price Range			Period	Net Income	Payment date	
REGIONAL BOND																
BIDC.O1	BIDC 5.60% 2006-2013				NC			10 000	10 000	9 250	10 750	341.20	ACD	A	560.000	August 11, 2011
BIDC.O2	BIDC 6.75 % 2010-2017				NC			10 000	10 000	9 250	10 750	312.53	ACD	S	337.500	04/04-10
BOAB.O2	BOA BENIN 6.20% 2009-2014		/ 10000	60	NC			9 900	9 900	9 160	10 640	433.12	AC	A	582.800	June 23, 2011
BOABF.O2	BOA BURKINA F. 6.20% 2009-2014				NC			10 000	10 000	9 250	10 750	433.12	AC	A	582.800	June 23, 2011
BOAC.O1	BOA - CI 6.20% 2009-2014				NC			10 000	10 000	9 250	10 750	451.55	AC	A	607.600	June 23, 2011
BOAD.O7	BOAD 5% 2005-2013				NC			10 000	10 000	9 250	10 750	115.07	ACD	A	500.000	December 28, 2011
BOAD.O9	BOAD 5% 2006-2014				NC			10 000	10 000	9 250	10 750	58.90	ACD	A	500.000	February 7, 2012
BOAD.O10	BOAD 4.75% 2006-2012				NC			10 000	10 000	9 250	10 750	55.96	ACD	A	475.000	February 7, 2012
BOAM.O2	BOA MALI 6.50% 2009-2014				NC			10 000	10 000	9 250	10 750	420.26	AC	A	565.500	June 23, 2011
BOAN.O1	BOA NIGER 6.50% 2009-2014				NC			9 850	9 850	9 115	10 585	420.26	AC	A	565.500	June 23, 2011
BOAS.O1	BOA SENEGAL 6.50% 2009-2014				NC			9 800	9 800	9 065	10 535	454.08	IF	A	611.000	June 23, 2011
CAAB.O3	CAA BENIN 6.50% 2011-2016		/ 10000	8	10 000	9	90 000	10 000	10 000	9 250	10 750	236.20	ACD	A	650.000	November 9, 2011
CLTB.O2	CELTEL BURKINA 6.35% 2007-2013				NC			10 000	10 000	9 250	10 750	53.82	ACD	S	298.450	17/02-08
EOS.O2	ETAT SENEGAL 5.50% 2007-2012				NC			10 000	10 000	9 250	10 750	233.56	ACD	A	550.000	October 18, 2011
EOS.O3	ETAT SENEGAL 6.75% 2010-2015				NC			9 900	9 900	9 160	10 640	233.01	ACD	A	675.000	November 16, 2011
EOT.O2	ETAT TOGOLAIS 6.50% 2011-2016				NC			10 000	10 000	9 250	10 750	10.68	ACD	A	650.000	March 15, 2012
PAAC.O1	PAA 6.95% 2010-2017				NC			9 900	9 900	9 160	10 640	212.73	ACD	S	338.639	28/05-11
PADS.O2	PAD 7% 2010-2017				NC			10 000	10 000	9 250	10 750	150.16	ACD	S	304.500	22/06-12
PALC.O1	PALMCI 7% 2009-2016				NC			10 000	10 000	9 250	10 750	157.87	ACD	S	343.000	28/06-12
SEM.O1	SEMA 6.85% 2007-2012				NC			10 000	10 000	9 250	10 750	192.66	ACD	S	297.975	24/05-11
SHAF.O2	SHELTER AFRIQUE 6% 2008-2014				NC			10 000	10 000	9 250	10 750	198.90	ACD	S	299.178	21/05-11
STRAC.O1	SOTRA 6.80% 2007-2012				NC			9 800	9 800	9 065	10 535	477.04	AC	A	666.400	July 3, 2011
TGTLT.O1	TOGO TELECOM 6.50% 2007-2014	50	3480 / 6000	2	NC			6 000	6 000	5 550	6 450	36.28	ACD	S	188.116	15/02-08
TPBF.O2	TPBF 6.50% 2011-2016				NC			10 000	10 000	9 250	10 750	161.61	ACD	A	650.000	December 21, 2011
TPCI.O8	TPCI 6.95% 2009-2014	20	9800 / 10000	200	9 800	9	88 200	9 800	9 800	9 065	10 535	437.24	ACD	A	696.904	August 5, 2011
TPCI.O9	TPCI 6.25% 2010-2013	7	9700 / 9700	7	NC			9 800	9 800	9 065	10 535	503.76	IF	A	625.000	May 31, 2011
TPCI.O10	TPCI 7% 2010-2017		/ 10000	691	9 999	86	859 914	10 000	9 999	9 250	10 745	328.96	AC	A	700.000	October 1, 2011
TPCI.O11	TPCI 6.5% 2011-2016		/ 9300	1 819	9 300	181	1 683 300	9 300	9 300	8 605	9 995	334.79	AC	A	650.000	September 15, 2011
TOTAL						285	2 721 414									
KOLAS BOND																
AFD.O1	AFD 5.25% 2008-2016				NC			9 900	9 900	9 160	10 640	12.91	IF	A	523.532	March 12, 2012
TOTAL																
TOTAL-BONDS MARKET						285	2 721 414									

Legend

Type Amort: Type d'Amortissement - IF: IN FINE - AC: AMORTISSEMENT CONSTANT - AD: AMORTISSEMENT DEGRESSIF - ACD: AMORTISSEMENT DIFFERE CONSTANT

Period : Coupons Payment Period - A: Yearly - S: Semi annual - T: Quaterly

Payment date : Interest Payment expiry

Mentions : NC: Unlisted Ex: Ex-coupon ou Ex-right SP: Suspended DIF: Differed

Notices, Decisions, Instructions & Circulars of the day

Notices and instructions are available with National Offices and on the Website of BRVM: www.brvm.org

Erratum: