



Bulletin Officiel de la Cote

BOURSE REGIONALE DES VALEURS MOBILIERES S.A.

SOCIETE ANONYME AU CAPITAL DE FCFA 3 062 040 000

Siège Social: Abidjan - COTE D'IVOIRE

Siège Social : 18, Rue Joseph Anoma (Rue des Banques) – 01 B.P. 3802 Abidjan 01

Tel: (225) 20 326 685 / 20 326 686 Fax : (225) 20 326 684

Site Internet: www.brvm.org

Bulletin du 24 mai 2012

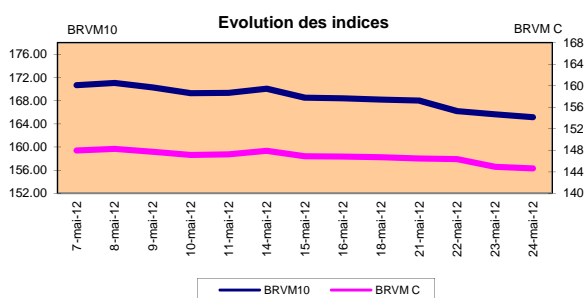
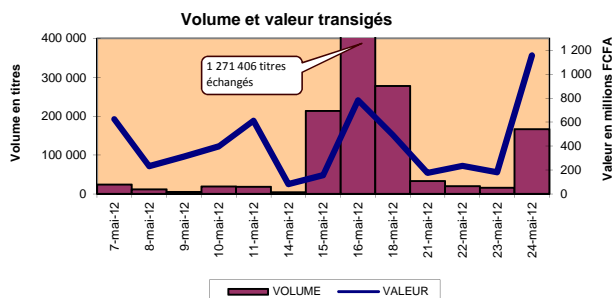
Vol : 15 N° : 100

Séance du 24 mai 2012

Indices de référence

Base = 100 au 15 septembre 1998	Fermeture	Variation		Fermeture Précédente	Capitalisation Boursière en F CFA
		en valeur	en %		
BRVM 10	165.16	-0.48	-0.29%	165.63	2 476 073 441 002
BRVM Composite	144.62	-0.32	-0.22%	144.93	3 304 380 663 227

Capitalisation du marché obligataire (en F CFA)	797 969 989 100
--	-----------------



Indices sectoriels

Base = 100 au 14 juin 1999	Fermeture	Variation		Fermeture Précédente	Nombre de sociétés
		en valeur	en %		
BRVM - Industrie	81.34	-0.01	-0.02%	81.36	12
BRVM - Services Publics	333.73	-0.03	-0.01%	333.77	4
BRVM - Finances	55.67	0.03	0.06%	55.63	8
BRVM - Transport	231.44	0.00	0.00%	231.44	2
BRVM - Agriculture	458.62	-6.18	-1.33%	464.80	4
BRVM - Distribution	119.33	0.00	0.00%	119.33	7
BRVM - Autres Secteurs	54.20	0.00	0.00%	54.20	1

Sommaire du marché

	Volume Transigé	Valeur Totale Transigée (F CFA)	Nombre de Transactions	Nombre de titres échangés	Titres		
					Gains	Pertes	Inchangés
Actions	66 246	154 745 896	103	16	3	3	10
Obligations	100 203	1 002 010 300	7	3	1	0	2
Droits	0	0	0	0	0	0	0

Titres les plus actifs			Plus fortes hausses			Plus fortes baisses		
Titres	Volume	Titres	Cours	Variation	Titres	Cours	Variation	
CAA BENIN 6,50% 2011-2016	100 006	BANK OF AFRICA BN	54 000	500	PALM CI	18 000	-1 000	
ECOBANK TRANS. INCORP. TG	64 297	SOGB CI	79 000	100	SICABLE CI	31 500	-500	
SONATEL SN	1 124	CAA BENIN 6,50% 2011-2016	10 000	10	CIE CI	22 000	-50	
CIE CI	243	CROWN SIEM CI	22 010	5				
ETAT TOGOLAIS 6,50% 2011-2016	187							

Indices boursiers internationaux

Places financières africaines	Indices	Clôture 24-mai-12	Variation Séance précédente	Indices au 30-déc.-11	Autres places financières	Indices	Clôture 24-mai-12	Variations Séance précédente	Indices au 30-déc.-11
ACCRA (*)	GSE	1 038.23	-0.99%	969.03	PARIS (**)	CAC 40	3 038.72	1.18%	3 159.81
CASABLANCA (**)	MADEX	8 130.12	0.54%	9011.57	LONDRES (**)	FOOTSIE 100	5 342.04	1.44%	5 572.28
LAGOS (*)	NSE	22 314.66	-0.12%	20,730.63	NEW YORK (**)	DJIA	12 496.15	-0.05%	12,217.56
TUNIS (*)	TUNINDEX	5 121.84	0.06%	4,722.25	TOKYO (*)	NIKKEI 225	8 563.38	0.08%	8,455.35

(*) Indices de la veille

(**) Indices à 11 H00GMT

Coupons annoncés

Symbole	Titre	Coupon		
		Montant net (FCFA)	Date de détachement	Date de paiement
SDSC	BOLLORE AFRICA LOGISTICS CI	4 660	22-mai-12	24-mai-12
PRSC	TRACTAFRIC MOTORS CI	8 550	22-mai-12	24-mai-12
CABC	SICABLE CI	2 250	29-mai-12	31-mai-12
SDCC	SODE CI	2 430	29-mai-12	31-mai-12
CIEC	CIE CI	2 052	29-mai-12	31-mai-12
PALC	PALM CI	810	30-mai-12	1-juin-12
ONTBF	ONATEL BF	2 450	30-mai-12	1-juin-12

ND: Non Disponible

MARCHÉ DES ACTIONS

Séance du 24 mai 2012

Symbole	Titre	Classe de Capitalisation Boursière	Qté	Cours Ach. / Vend.	Qté	Cours du jour	Volume	Valeur	Cours Précéd.	Séance prochaine			Dernier dividende Payé		Cours extrêmes de l'année	
										Cours Référence	Ecart maximum		Montant net	Date	Plus Bas	Plus Haut
SECTEUR - INDUSTRIE																
CABC	SICABLE CI	C	4	31000 / 31500	10	31 500	22	693 000	32 000	31 500	29 140	33 860	5 220	29-août-11	29 000	32 500
FTSC	FILTISAC CI	B	20	2805 / 2900	32	2 900	8	23 200	2 900	2 900	2 685	3 115	321	19-juil-10	2 500	3 485
NEIC	NEI-CEDA CI	C		/ 2570	38	NC			2 775	2 775	2 570	2 980	225	28-juin-01	2 775	3 000
NTLC	NESTLE CI	B		/ 46000	24	NC			46 000	46 000	42 550	49 450	630	12-août-11	43 000	48 000
SEMC	CROWN SIEM CI	B	9	22010 / 30000	30	22 010	41	902 410	22 000	22 010	20 360	23 660	675	28-sept-11	21 995	23 640
SIVC	SIVOA CI	C	43	6000 / 7500	150	6 800	5	34 000	6 800	6 800	6 290	7 310	540	13-sept-11	6 200	8 490
SLBC	SOLIBRA CI	A	7	182340 / 182340	12	NC			186 000	169620 Ex-c	156 900	182 340	16 380	02-mai-12	163 000	186 000
SMBC	SMB CI	B	20	17000 / 17500	5	NC			17 000	17 000	15 725	18 275	344	14-sept-11	17 000	20 425
STBC	SITAB CI	B	5	67005 / 68000	10	NC			67 005	67 005	61 980	72 030	8 399	10-avr-12	63 000	80 000
TTRC	TRITURAF CI-Ste en Liquidation	C		/ 740	250	NC			800	800	740	860	1 440	19-juil-02	800	1 000
UNLC	UNILEVER CI	B	7	38000 / 40000	1	NC			40 000	40 000	37 000	43 000	2 421	02-juil-10	38 000	40 005
UNXC	UNIWAX CI	C	53	7005 / 7005	1	NC			7 500	7 500	6 940	8 060	1 350	06-juin-03	6 450	9 675
TOTAL						76		1 652 610								
SECTEUR - SERVICES PUBLICS																
CIEC	CIE CI	B	32	21000 / 22000	302	22 000	243	5 346 000	22 050	22 000	20 350	23 650	1 962	04-juil-11	16 500	25 850
ONTBF	ONATEL BF	A	4	38400 / 38400	26	NC			38 000	38 000	35 150	40 850	2 625	15-juil-11	38 000	44 000
SDCC	SODE CI	B	16	29100 / 29100	5	NC			28 200	28 200	26 085	30 315	2 385	04-juil-11	18 000	28 975
SNTS	SONATEL SN	A	9 970	113000 / 120000	33	113 000	1 124	127 012 000	113 000	113 000	104 525	121 475	13 050	03-mai-12	105 000	130 010
TOTAL						1 367		132 358 000								
SECTEUR - FINANCES																
BICC	BICI CI	B	1	34995 / 34995	2	NC			35 000	35 000	32 375	37 625	432	24-oct-11	31 000	37 625
BOAB	BANK OF AFRICA BN	B	37	53500 / 54000	25	54 000	15	810 000	53 500	54 000	49 950	58 050	3 720	07-mai-12	48 000	55 000
BOABF	BANK OF AFRICA BF	B	5	36750 /		NC			36 250	36 250	33 535	38 965	2 625	02-mai-12	32 000	36 250
BOAC	BANK OF AFRICA CI	B	5	26000 / 28500	10	NC			29 200	29 200	27 010	31 390	1 800	02-juin-10	25 500	29 500
BOAN	BANK OF AFRICA NG	B	1 342	30000 / 32500	7	32 500	9	292 500	32 500	32 500	30 065	34 935	2 250	13-avr-11	30 000	43 100
ETIT	ECOBANK TRANS. INCORP. TG	A	60 713	37 / 38	203 662	38	64 297	2 443 286	38	38	36	40	1 828	27-juil-11	36	45
SAFC	SAFCA CI	C	10	20000 /		NC			20 000	20 000	18 500	21 500	1 440	29-juil-11	17 000	20 000
SGBC	SGB CI	A	5	41000 / 42000	288	42 000	27	1 134 000	42 000	42 000	38 850	45 150	3 992	09-sept-11	35 100	45 000
TOTAL						64 348		4 679 786								
SECTEUR - TRANSPORT																
SDSC	BOLLORE AFRICA LOGISTICS CI	B	44	40000 / 42000	41	NC			46 000	41340 Ex-c	38 240	44 440	4 660	24-mai-12	39 900	48 000
SVOC	MOVIS CI	C	14	3300 /		NC			3 240	3 240	3 000	3 480	270	05-juil-99	2 700	3 250
TOTAL																
SECTEUR - AGRICULTURE																
PALC	PALM CI	A	25	15000 / 18000	38	18 000	129	2 322 000	19 000	18 000	16 650	19 350	225	21-juil-00	15 000	21 005
SICC	SICOR CI	C	10	3000 / 3750	21	NC			3 795	3 795	3 515	4 075	1 919	25-sept-00	3 795	3 795
SOGB	SOGB CI	A	42	78900 / 79000	129	79 000	35	2 765 000	78 900	79 000	73 075	84 925	8 334	27-juin-11	52 000	80 625
SPHC	SAPH CI	A		/ 48000	3 275	48 000	115	5 520 000	48 000	48 000	44 400	51 600	6 930	22-sept-11	39 000	53 000
TOTAL						279		10 607 000								
SECTEUR - DISTRIBUTION																
ABJC	SERVAIR ABIDJAN CI	C		/ 7000	120	7 000	3	21 000	7 000	7 000	6 475	7 525	225	13-juil-00	7 000	9 500
BNBC	BERNABE CI	B	35	32000 /		32 000	166	5 312 000	32 000	32 000	29 600	34 400	3 150	27-juil-11	25 500	32 000
CFAC	CFAO CI	B		/ 19995	3	NC			20 000	20 000	18 500	21 500	987	21-juil-11	14 000	20 550
PRSC	TRACTAFRIC MOTORS CI	B		/ 90000	2	NC			90 300	81750 Ex-c	75 620	87 880	8 550	24-mai-12	80 000	90 300
SHEC	VIVO ENERGY CI	B	22	16500 / 18000	437	16 500	7	115 500	16 500	16 500	15 265	17 735	828	31-août-11	12 500	19 805
SRIC	SARI CI	C	2	36000 /		NC			35 015	35 015	32 390	37 640	2 309	21-juil-11	33 245	35 735
TTLIC	TOTAL CI	B	44	77500 / 80000	3	NC			77 500	77 500	71 690	83 310	2 170	10-août-11	70 000	80 050
TOTAL						176		5 448 500								
AUTRES SECTEURS																
STAC	SETAO CI	C		/ 4000	1	NC			4 390	4 390	4 065	4 715			4 390	4 800
TOTAL																
TOTAL - Marché des actions							66 246	154 745 896								

Légende:

(*) le capital de la société contient des actions de priorités convertibles au bout de 3 - 5 ans en actions ordinaire

Mentions : NC: Non Coté Ex: Ex-coupon ou Ex-droit SP: Suspendu DIF: Différé

Classe de Capitalisation Boursière :

A Sociétés ayant une capitalisation boursière Supérieure à 100 milliards FCFA.

B Sociétés ayant une capitalisation boursière Comprise entre 10 milliards FCFA et 100 milliards FCFA.

C Sociétés ayant une capitalisation boursière Inférieure ou égale à 10 milliards FCFA.

MARCHÉ DES DROITS

Symbole	Titre	Qté	Cours Ach. / Vend.	Qté	Cours du jour	Volume	Valeur	Cours Précéd.	Séance prochaine		Parité	Période de Négociation	
									Cours Référence	Ecart maximum		Début	Fin
TOTAL-Marché des droits													

Parité: y pour x signifie y droits pour x action nouvelle

MARCHÉ DES OBLIGATIONS

Séance du 24 mai 2012

Symbole	Titre	Qté	Cours Ach. / Vend.	Qté	Cours du jour	Volume	Valeur	Cours Précéd.	Séance prochaine		Coupon couru	Type Amort	Coupon d'intérêt				
									Cours Référence	Ecart max			Période	Montant net	Eché.		
OBLIGATIONS REGIONALES																	
BIDC.O1	BIDC 5.60% 2006-2013		/ 10000	2 963	NC			10 000	10 000	9 250	10 750	439.13	ACD	A	560.000	11-août	
BIDC.O2	BIDC 6.75 % 2010-2017	2 000	10000 /		NC			10 000	10 000	9 250	10 750	92.21	ACD	S	337.500	04/04-10	
BOAB.O2	BOA BENIN 6.20% 2009-2014				NC			9 900	9 900	9 160	10 640	535.03	AC	A	582.800	23-juin	
BOABF.O2	BOA BURKINA F. 6.20% 2009-2014				NC			10 000	10 000	9 250	10 750	535.03	AC	A	582.800	23-juin	
BOAC.O1	BOA - CI 6.20% 2009-2014				NC			10 000	10 000	9 250	10 750	557.80	AC	A	607.600	23-juin	
BOAD.O7	BOAD 5% 2005-2013				NC			10 000	10 000	9 250	10 750	202.74	ACD	A	500.000	28-déc	
BOAD.O9	BOAD 5% 2006-2014				NC			10 000	10 000	9 250	10 750	146.58	ACD	A	500.000	07-févr	
BOAD.O10	BOAD 4.75% 2006-2012				NC			10 000	10 000	9 250	10 750	139.25	ACD	A	475.000	07-févr	
BOAM.O2	BOA MALI 6.50% 2009-2014				NC			10 000	10 000	9 250	10 750	519.15	AC	A	565.500	23-juin	
BOAN.O1	BOA NIGER 6.50% 2009-2014				NC			9 900	9 900	9 160	10 640	519.15	AC	A	565.500	23-juin	
BOAS.O1	BOA SENEGAL 6.50% 2009-2014				NC			9 800	9 800	9 065	10 535	560.92	IF	A	611.000	23-juin	
CAAB.O3	CAA BENIN 6.50% 2011-2016					10 000	100 006	1 000 060 000	9 990	10 000	9 250	10 750	349.86	ACD	A	650.000	09-nov
CLTB.O2	CELTEL BURKINA 6.35% 2007-2013				NC			10 000	10 000	9 250	10 750	158.19	ACD	S	298.450	17/02-08	
EOS.O2	ETAT SENEGAL 5.50% 2007-2012				NC			10 000	10 000	9 250	10 750	330.00	ACD	A	550.000	18-oct	
EOS.O3	ETAT SENEGAL 6.75% 2010-2015	6 000	10000 /		NC			9 900	9 900	9 160	10 640	351.37	ACD	A	675.000	16-nov	
EOT.O2	ETAT TOGOLAIS 6.50% 2011-2016	4 753	9900 / 10000	173	9 900	187	1 851 300	9 900	9 900	9 160	10 640	124.66	ACD	A	650.000	15-mars	
PAAC.O1	PAA 6.95% 2010-2017	3 741	9900 /		9 900	10	99 000	9 900	9 900	9 160	10 640	Ex-c	ACD	S	338.639	28/05-11	
PADS.O2	PAD 7% 2010-2017				NC			10 000	10 000	9 250	10 750	256.95	ACD	S	304.500	22/06-12	
PALC.O1	PALMCI 7% 2009-2016	5 746	9900 /		NC			10 000	10 000	9 250	10 750	278.16	ACD	S	343.000	28/06-12	
SEM.O1	SEMA 6.85% 2007-2012				SP			10 000	10 000	9 250	10 750	297.16	ACD	S	297.975	24/05-11	
SHAF.O2	SHELTER AFRIQUE 6% 2008-2014		/ 10000	37 500	NC			10 000	10 000	9 250	10 750	4.92	ACD	S	301.639	21/05-11	
STRAC.O1	SOTRA 6.80% 2007-2012				NC			9 800	9 800	9 065	10 535	593.57	AC	A	666.400	03-juil	
TGTLT.O1	TOGO TELECOM 6.50% 2007-2014		/ 6000	247	NC			6 000	6 000	5 550	6 450	102.61	ACD	S	188.116	15/02-08	
TPBF.O2	TPBF 6.50% 2011-2016	10	9900 /		NC			9 900	9 900	9 160	10 640	275.27	ACD	A	650.000	21-déc	
TPCI.O8	TPCI 6.95% 2009-2014		/ 10000	27	NC			10 000	10 000	9 250	10 750	559.43	ACD	A	696.904	05-août	
TPCI.O9	TPCI 6.25% 2010-2013				NC			9 750	9 750	9 020	10 480	613.05	IF	A	625.000	31-mai	
TPCI.O10	TPCI 7% 2010-2017	114	10000 /		NC			10 000	10 000	9 250	10 750	451.37	AC	A	700.000	01-oct	
TPCI.O11	TPCI 6.5% 2011-2016	10 500	9800 /		NC			9 800	9 800	9 065	10 535	448.77	AC	A	650.000	15-sept	
TOTAL						100 203	1 002 010 300										
OBLIGATIONS KOLAS																	
AFD.O1	AFD 5.25% 2008-2016				NC			9 900	9 900	9 160	10 640	104.71	IF	A	523.532	12-mars	
TOTAL																	
TOTAL-Marché des obligations						100 203	1 002 010 300										

Légende:

Type Amort: Type d'Amortissement - IF: IN FINE - AC: AMORTISSEMENT CONSTANT - AD: AMORTISSEMENT DEGRESSIF - ACD: AMORTISSEMENT DIFFERE CONSTANT

Période : Périodicité de paiement des coupons - A: annuelle - S: Semestrielle - T: Trimestrielle

Eché. : Echéance de paiement des intérêts

Mentions : NC: Non Coté Ex: Ex-coupon ou Ex-droit SP: Suspendu DIF: Différé

Avis, Décisions, Instructions & Circulaires du jour

Les Avis et Instructions sont disponibles auprès des Antennes Nationales de Bourse et sur le site internet de la BRVM : www.brvm.org

Erratum:

Calendrier des Assemblées Générales 2012

Mai 2012

- 24 mai 2012, Assemblée Générale Ordinaire de la SGB CI.
- 24 mai 2012, Assemblée Générale Mixte de CFAO CI.
- 24 mai 2012, Assemblée Générale Ordinaire de SARI CI.

Juin 2012

- 1er juin 2012, Assemblée Générale Ordinaire de NESTLE CI.
- 05 juin 2012, Assemblée Générale Ordinaire de SERVAIR ABIDJAN CI.
- 07 juin 2012, Assemblée Générale Ordinaire de NEI-CEDA CI.
- 08 juin 2012, Assemblée Générale Ordinaire de UNILEVER CI.
- 12 juin 2012, Assemblée Générale Ordinaire de SOGB CI.
- 14 juin 2012, Assemblée Générale Ordinaire BERNABE CI.
- 15 juin 2012, Assemblée Générale Mixte de Ecobank Trans. Incorporated TOGO.



Official Newsletter

BOURSE REGIONALE DES VALEURS MOBILIERES S.A.

LIMITED COMPANY, CAPITAL XOF 3 062 040 000
 Head Office: Abidjan - COTE D'IVOIRE
 Address: 18, Rue Joseph Anoma (Rue des Banques) – 01 B.P. 3802 Abidjan
 Tel: (225) 20 326 685 / 20 326 686 Fax : (225) 20 326 684
 Website : www.brvm.org

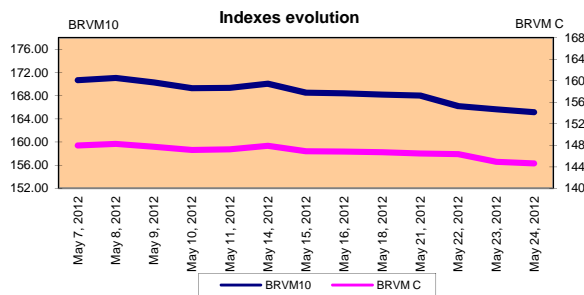
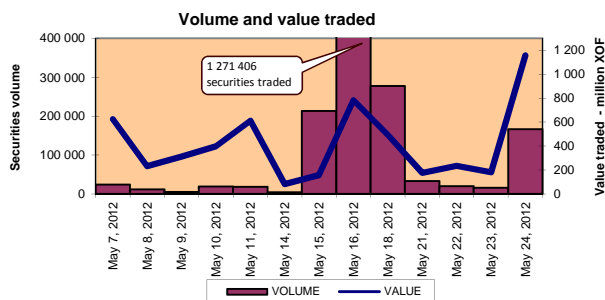
May 24, 2012

Vol : 15 N° : 100

May 24, 2012 Session

References Indexes

Base = 100 To September 15th, 1998	Close	Change		Previous Close	Market Capitalization XOF
		Value	%		
BRVM 10	165.16	-0.48	-0.29%	165.63	2 476 073 441 002
BRVM Composite	144.62	-0.32	-0.22%	144.93	3 304 380 663 227
Bonds Market Capitalization (XOF)					797 969 989 100



Sectoral Indexes

Base = 100 on June 14th, 1999	Close	Change		Previous Close	Number of Companies
		Value	%		
BRVM - Industry	81.34	-0.01	-0.02%	81.36	12
BRVM - Services Publics	333.73	-0.03	-0.01%	333.77	4
BRVM - FinaUnlistedial	55.67	0.03	0.06%	55.63	8
BRVM - Transuspendedortation	231.44	0.00	0.00%	231.44	2
BRVM - Agriculture	458.62	-6.18	-1.33%	464.80	4
BRVM - Distribution	119.33	0.00	0.00%	119.33	7
BRVM - Others Sectors	54.20	0.00	0.00%	54.20	1

Market Summary

	Volume Traded	Total Value Traded (XOF)	Number of Transactions	Number of securities Traded	securities		
					Gains	Losses	traded
Stocks	66 246	154 745 896	103	16	3	3	10
Bonds	100 203	1 002 010 300	7	3	1	0	2
Rights	0	0	0	0	0	0	0

Most Actives securities			Raise			Drop		
securities	Volume	Price	securities	Price	Change	securities	Price	Change
CAA BENIN 6,50% 2011-2016	100 006	10 000	BANK OF AFRICA BN	54 000	500	PALM CI	18 000	-1 000
ECOBANK TRANS. INCORP. TG	64 297	79 000	SOGB CI	79 000	100	SICABLE CI	31 500	-500
SONATEL SN	1 124	10 000	CAA BENIN 6,50% 2011-2016	10 000	10	CIE CI	22 000	-50
CIE CI	243	22 010	CROWN SIEM CI	22 010	5			
ETAT TOGOLAIS 6.50% 2011-2016	187							

International Exchange indexes

African exchanges	Indexes	Close 24-mai-12	Changes Previous Close Session	indexes 30-déc.-11	Others exchanges	Indexes	Close 24-mai-12	Changes Previous Close Session	Indexes 30-déc.-11
CASABLAUnlistedA (*)	MADEX	8 130.12	0.54%	9011.57	LONDRES (**)	FOOTSIE 100	5 342.04	1.44%	5.572,28
LAGOS (*)	NSE	22 314.66	-0.12%	20,730.63	NEW YORK (**)	DJIA	12 496.15	-0.05%	12.217,56
TUNIS (*)	TUNINDEX	5 121.84	0.06%	4,722.25	TOKYO (*)	NIKKEI 225	8 563.38	0.08%	8.455,35

(*) Indexes of the day before

(**) Indexes at 11 H00 GMT

Announced Coupons

Symbol	securities	Coupon		
		Net Income (XOF)	Detachment Date	Payment Date
SDSC	BOLLORE AFRICA LOGISTICS CI	4 660	May 22, 2012	May 24, 2012
PRSC	TRACTAFRIC MOTORS CI	8 550	May 22, 2012	May 24, 2012
CABC	SICABLE CI	2 250	May 29, 2012	May 31, 2012
SDCC	SODE CI	2 430	May 29, 2012	May 31, 2012
CIEC	CIE CI	2 052	May 29, 2012	May 31, 2012
PALC	PALM CI	810	May 30, 2012	June 1, 2012
ONTBF	ONATEL BF	2 450	May 30, 2012	June 1, 2012

NA: Not Available

STOCKS MARKET

May 24, 2012 Session

Symbol	Security	Classify Stock exchange Capitalization	Qty	Price Bid./Ask.	Qty	Curr. Price	Volume	Value	Previous Price	Next Session			Dividend paid		Year 2012	
										Price Réference	Price Range	Net Income	Date	Low	High	
INDUSTRY - SECTOR																
CABC	SICABLE CI	C	4	31000 / 31500	10	31 500	22	693 000	32 000	31 500	29 140	33 860	5 220	August 29, 2011	29 000	32 500
FTSC	FILTISAC CI	B	20	2805 / 2900	32	2 900	8	23 200	2 900	2 900	2 685	3 115	321	July 19, 2010	2 500	3 485
NEIC	NEI-CEDA CI	C		/ 2570	38	NC			2 775	2 775	2 570	2 980	225	June 28, 2001	2 775	3 000
N TLC	NESTLE CI	B		/ 46000	24	NC			46 000	46 000	42 550	49 450	630	August 12, 2011	43 000	48 000
SEMC	CROWN SIEM CI	B	9	22010 / 30000	30	22 010	41	902 410	22 005	22 010	20 360	23 660	675	September 28, 2011	21 995	23 640
SIVC	SIVOA CI	C	43	6000 / 7500	150	6 800	5	34 000	6 800	6 800	6 290	7 310	540	September 13, 2011	6 200	8 490
SLBC	SOLIBRA CI	A	7	182340 / 182340	12	NC			186 000	169620 Ex-c	156 900	182 340	16 380	May 2, 2012	163 000	186 000
SMBC	SMB CI	B	20	17000 / 17500	5	NC			17 000	17 000	15 725	18 275	344	September 14, 2011	17 000	20 425
STBC	SITAB CI	B	5	67005 / 68000	10	NC			67 005	67 005	61 980	72 030	8 399	April 10, 2012	63 000	80 000
TTRC	TRITURAF CI-Company in Liquidation	C		/ 740	250	NC			800	800	740	860	1 440	July 19, 2002	800	1 000
UNLC	UNILEVER CI	B	7	38000 / 40000	1	NC			40 000	40 000	37 000	43 000	2 421	July 2, 2010	38 000	40 005
UNXC	UNIWAX CI	C	53	7005 / 7005	1	NC			7 500	7 500	6 940	8 060	1 350	June 6, 2003	6 450	9 675
TOTAL							76	1 652 610								
PUBLICS UTILITIES - SECTOR																
CIEC	CIE CI	B	32	21000 / 22000	302	22 000	243	5 346 000	22 050	22 000	20 350	23 650	1 962	July 4, 2011	16 500	25 850
ONTBF	ONATEL BF	A	4	38400 / 38400	26	NC			38 000	38 000	35 150	40 850	2 625	July 15, 2011	38 000	44 000
SDCC	SODE CI	B	16	29100 / 29100	5	NC			28 200	28 200	26 085	30 315	2 385	July 4, 2011	18 000	28 975
SNTS	SONATEL SN	A	9 970	113000 / 120000	33	113 000	1 124	127 012 000	113 000	113 000	104 525	121 475	13 050	May 3, 2012	105 000	130 010
TOTAL							1 367	132 358 000								
FINANCIAL - SECTOR																
BICC	BICI CI	B	1	34995 / 34995	2	NC			35 000	35 000	32 375	37 625	432	October 24, 2011	31 000	37 625
BOAB	BANK OF AFRICA BN	B	37	53500 / 54000	25	54 000	15	810 000	53 500	54 000	49 950	58 050	3 720	May 7, 2012	48 000	55 000
BOABF	BANK OF AFRICA BF	B	5	36750 /		NC			36 250	36 250	33 535	38 965	2 625	May 2, 2012	32 000	36 250
BOAC	BANK OF AFRICA CI	B	5	26000 / 28500	10	NC			29 200	29 200	27 010	31 390	1 800	June 2, 2010	25 500	29 500
BOAN	BANK OF AFRICA NG	B	1 342	30000 / 32500	7	32 500	9	292 500	32 500	32 500	30 065	34 935	2 250	April 13, 2011	30 000	43 100
ETIT	ECOBANK TRANS. INCORP. TG	A	60 713	37 / 38	203 662	38	64 297	2 443 286	38	38	36	40	1 828	July 27, 2011	36	45
SAFC	SAFCA CI	C	10	20000 /		NC			20 000	20 000	18 500	21 500	1 440	July 29, 2011	17 000	20 000
SGBC	SAFB CI	A	5	41000 / 42000	288	42 000	27	1 134 000	42 000	42 000	38 850	45 150	3 992	September 9, 2011	35 100	45 000
TOTAL							64 348	4 679 786								
TRANSPORTATION - SECTOR																
SDSC	BOLLORE AFRICA LOGISTICS CI	B	44	40000 / 42000	41	NC			46 000	41340 Ex-c	38 240	44 440	4 660	May 24, 2012	39 900	48 000
SVOC	MOVIS CI	C	14	3300 /		NC			3 240	3 240	3 000	3 480	270	July 5, 1999	2 700	3 250
TOTAL																
AGRICULTURE - SECTOR																
PALC	PALM CI	A	25	15000 / 18000	38	18 000	129	2 322 000	19 000	18 000	16 650	19 350	225	July 21, 2000	15 000	21 005
SICC	SICOR CI	C	10	3000 / 3750	21	NC			3 795	3 795	3 515	4 075	1 919	September 25, 2000	3 795	3 795
SOGC	SOGB CI	A	42	78900 / 79000	129	79 000	35	2 765 000	78 900	79 000	73 075	84 925	8 334	June 27, 2011	52 000	80 625
SPHC	SAPH CI	A		/ 48000	3 275	48 000	115	5 520 000	48 000	48 000	44 400	51 600	6 930	September 22, 2011	39 000	53 000
TOTAL							279	10 607 000								
DISTRIBUTION - SECTOR																
ABJC	SERVAIR ABIDJAN CI	C		/ 7000	120	7 000	3	21 000	7 000	7 000	6 475	7 525	225	July 13, 2000	7 000	9 500
BNBC	BERNABE CI	B	35	32000 /		32 000	166	5 312 000	32 000	32 000	29 600	34 400	3 150	July 27, 2011	25 500	32 000
CFAC	CFAO CI	B		/ 19995	3	NC			20 000	20 000	18 500	21 500	987	July 21, 2011	14 000	20 550
PRSC	TRACTAFRIC MOTORS CI	B		/ 90000	2	NC			90 300	81750 Ex-c	75 620	87 880	8 550	May 24, 2012	80 000	90 300
SHEC	VIVO ENERGY CI	B	22	16500 / 18000	437	16 500	7	115 500	16 500	16 500	15 265	17 735	828	August 31, 2011	12 500	19 805
SRIC	SARI CI	C	2	36000 /		NC			35 015	35 015	32 390	37 640	2 309	July 21, 2011	33 245	35 735
T TLC	TOTAL CI	B	44	77500 / 80000	3	NC			77 500	77 500	71 690	83 310	2 170	August 10, 2011	70 000	80 050
TOTAL							176	5 448 500								
OTHERS SECTORS																
STAC	SETAO CI	C		/ 4000	1	NC			4 390	4 390	4 065	4 715			4 390	4 800
TOTAL																
TOTAL - STOCKS MARKET							66 246	154 745 896								

Legend

(*) the capital of the company includes convertible preference shares after 3 to 5 years into common shares.

Mentions : NC: Unlisted Ex: Ex-coupon or Ex-right SP: Suspended DIF: Differed

Classify Stock exchange Capitalization :

- A: Companies having a stock exchange capitalization Higher than XOF 100 billion.
- B: Companies having a stock exchange capitalization Ranging between XOF 10 billion and XOF 100 billion.
- C: Companies having a Lower stock exchange capitalization or equalizes to XOF 10 billion.

RIGHTS MARKET

Symbol	Security	Qty	Price Bid./Ask.	Qty	Curr. Price	Volume	Value	Previous Price	Next Session		Parity	Trading Period	
									Reference Price	Price Range		Start	End
TOTAL-RIGHTS MARKET													

Parity: y to x means y rights for x new shares.

BONDS MARKET

May 24, 2012 Session

Symbol	Security	Qty	Price Bid. /Ask.	Qty	Curr. Price	Volume	Value	Previous Price	Next Session		Coupon Income	Type Amort	Bond Coupon				
									Price Reference	Price Range			Period	Net Income	Payment date		
REGIONAL BOND																	
BIDC.O1	BIDC 5.60% 2006-2013		/ 10000	2 963	NC			10 000	10 000	9 250	10 750	439.13	ACD	A	560.000	August 11, 2011	
BIDC.O2	BIDC 6.75 % 2010-2017	2 000	10000 /		NC			10 000	10 000	9 250	10 750	92.21	ACD	S	337.500	04/04-10	
BOAB.O2	BOA BENIN 6.20% 2009-2014				NC			9 900	9 900	9 160	10 640	535.03	AC	A	582.800	June 23, 2011	
BOABF.O2	BOA BURKINA F. 6.20% 2009-2014				NC			10 000	10 000	9 250	10 750	535.03	AC	A	582.800	June 23, 2011	
BOAC.O1	BOA - CI 6.20% 2009-2014				NC			10 000	10 000	9 250	10 750	557.80	AC	A	607.600	June 23, 2011	
BOAD.O7	BOAD 5% 2005-2013				NC			10 000	10 000	9 250	10 750	202.74	ACD	A	500.000	December 28, 2011	
BOAD.O9	BOAD 5% 2006-2014				NC			10 000	10 000	9 250	10 750	146.58	ACD	A	500.000	February 7, 2012	
BOAD.O10	BOAD 4.75% 2006-2012				NC			10 000	10 000	9 250	10 750	139.25	ACD	A	475.000	February 7, 2012	
BOAM.O2	BOA MALI 6.50% 2009-2014				NC			10 000	10 000	9 250	10 750	519.15	AC	A	565.500	June 23, 2011	
BOAN.O1	BOA NIGER 6.50% 2009-2014				NC			9 900	9 900	9 160	10 640	519.15	AC	A	565.500	June 23, 2011	
BOAS.O1	BOA SENEGAL 6.50% 2009-2014				NC			9 800	9 800	9 065	10 535	560.92	IF	A	611.000	June 23, 2011	
CAAB.O3	CAA BENIN 6.50% 2011-2016					10 000	100 006	1 000 060 000	9 990	10 000	9 250	10 750	349.86	ACD	A	650.000	November 9, 2011
CLTB.O2	CELTEL BURKINA 6.35% 2007-2013				NC			10 000	10 000	9 250	10 750	158.19	ACD	S	298.450	17/02-08	
EOS.O2	ETAT SENEGAL 5.50% 2007-2012				NC			10 000	10 000	9 250	10 750	330.00	ACD	A	550.000	October 18, 2011	
EOS.O3	ETAT SENEGAL 6.75% 2010-2015	6 000	10000 /		NC			9 900	9 900	9 160	10 640	351.37	ACD	A	675.000	November 16, 2011	
EOT.O2	ETAT TOGOLAIS 6.50% 2011-2016	4 753	9900 / 10000	173	9 900	187	1 851 300	9 900	9 900	9 160	10 640	124.66	ACD	A	650.000	March 15, 2012	
PAAC.O1	PAA 6.95% 2010-2017	3 741	9900 /		9 900	10	99 000	9 900	9 900	9 160	10 640	Ex-c	ACD	S	338.639	28/05-11	
PADS.O2	PAD 7% 2010-2017				NC			10 000	10 000	9 250	10 750	256.95	ACD	S	304.500	22/06-12	
PALC.O1	PALMCI 7% 2009-2016	5 746	9900 /		NC			10 000	10 000	9 250	10 750	278.16	ACD	S	343.000	28/06-12	
SEM.O1	SEMA 6.85% 2007-2012				suspende			10 000	10 000	9 250	10 750	297.16	ACD	S	297.975	24/05-11	
SHAF.O2	SHELTER AFRIQUE 6% 2008-2014		/ 10000	37 500	NC			10 000	10 000	9 250	10 750	4.92	ACD	S	301.639	21/05-11	
STRAC.O1	SOTRA 6.80% 2007-2012				NC			9 800	9 800	9 065	10 535	593.57	AC	A	666.400	July 3, 2011	
TGTLT.O1	TOGO TELECOM 6.50% 2007-2014		/ 6000	247	NC			6 000	6 000	5 550	6 450	102.61	ACD	S	188.116	15/02-08	
TPBF.O2	TPBF 6.50% 2011-2016	10	9900 /		NC			9 900	9 900	9 160	10 640	275.27	ACD	A	650.000	December 21, 2011	
TPCI.O8	TPCI 6.95% 2009-2014		/ 10000	27	NC			10 000	10 000	9 250	10 750	559.43	ACD	A	696.904	August 5, 2011	
TPCI.O9	TPCI 6.25% 2010-2013				NC			9 750	9 750	9 020	10 480	613.05	IF	A	625.000	May 31, 2011	
TPCI.O10	TPCI 7% 2010-2017	114	10000 /		NC			10 000	10 000	9 250	10 750	451.37	AC	A	700.000	October 1, 2011	
TPCI.O11	TPCI 6.5% 2011-2016	10 500	9800 /		NC			9 800	9 800	9 065	10 535	448.77	AC	A	650.000	September 15, 2011	
TOTAL						100 203	1 002 010 300										
KOLAS BOND																	
AFD.O1	AFD 5.25% 2008-2016				NC			9 900	9 900	9 160	10 640	104.71	IF	A	523.532	March 12, 2012	
TOTAL																	
TOTAL-BONDS MARKET						100 203	1 002 010 300										

Legend

Type Amort: Type d'Amortissement - IF: IN FINE - AC: AMORTISSEMENT CONSTANT - AD: AMORTISSEMENT DEGRESSIF - ACD: AMORTISSEMENT DIFFERE CONSTANT

Period: Coupons Payment Period - A: Yearly - S: Semi annual - T: Quarterly

Payment date: Interest Payment expiry

Mentions: NC: Unlisted Ex: Ex-coupon ou Ex-right SP: Suspended DIF: Differed

Notices, Decisions, Instructions & Circulars of the day

 Notices and instructions are available with National Offices and on the Website of BRVM: www.brvm.org
Erratum:
Calendrier des Assemblées Générales 2012
May 2012

- May 22th 2012, Assemblée Générale Ordinaire - SAPH CI.
- May 24th 2012, Assemblée Générale Ordinaire - SGB CI.
- May 24th 2012, Assemblée Générale Mixte - CFAO MOTORS CI.
- May 24th 2012, Assemblée Générale Ordinaire - SARI CI.

Jun 2012

- June, 1st 2012, Assemblée Générale Ordinaire - NESTLE CI.
- June, 5th 2012, Assemblée Générale Ordinaire - SERVAIR ABIDJAN CI.
- June, 7th 2012, Assemblée Générale Ordinaire - NEI-CEDA CI.
- June, 8th 2012, Assemblée Générale Ordinaire - UNILEVER CI.
- June, 12th 2012, Assemblée Générale Ordinaire - SOGB CI.
- June, 14th 2012, Assemblée Générale Ordinaire - BERNABE CI.
- June, 15th 2012, Assemblée Générale Mixte - Ecobank Trans. Incorporated TOGO.